

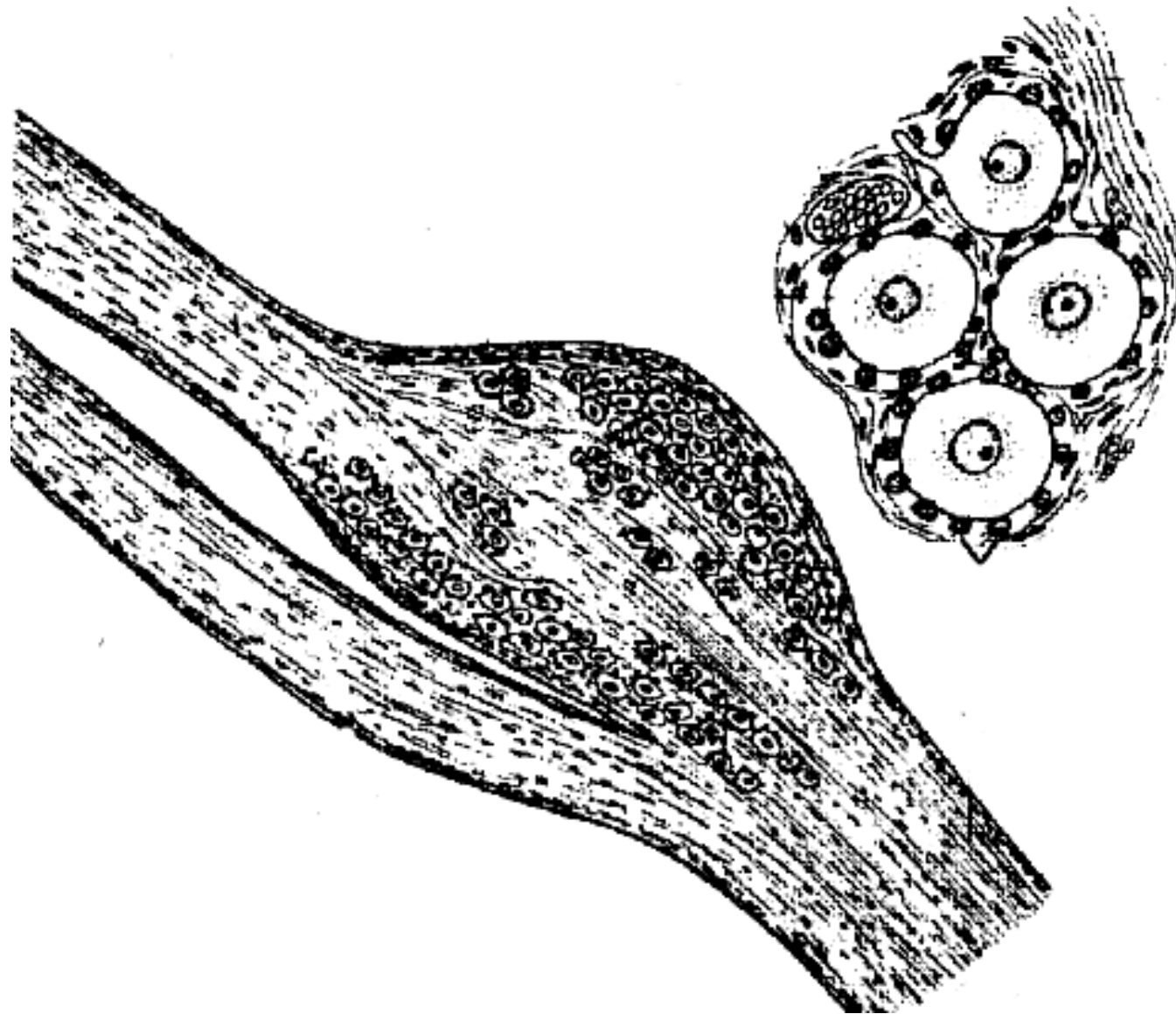
Функциональная морфология органов и систем (электронно-лекционный курс)

Семестровый курс электронных лекций по функциональной морфологии органов и систем, читается студентам четвертого курса ФЕН и студентам МФ 3-го года обучения. Каждая из предлагаемых тем имеет различную продолжительность, поэтому автор представляет весь материал семестра в логической последовательности, не разделяя на отдельные лекционные часы. В курс включены все системы организма млекопитающих.

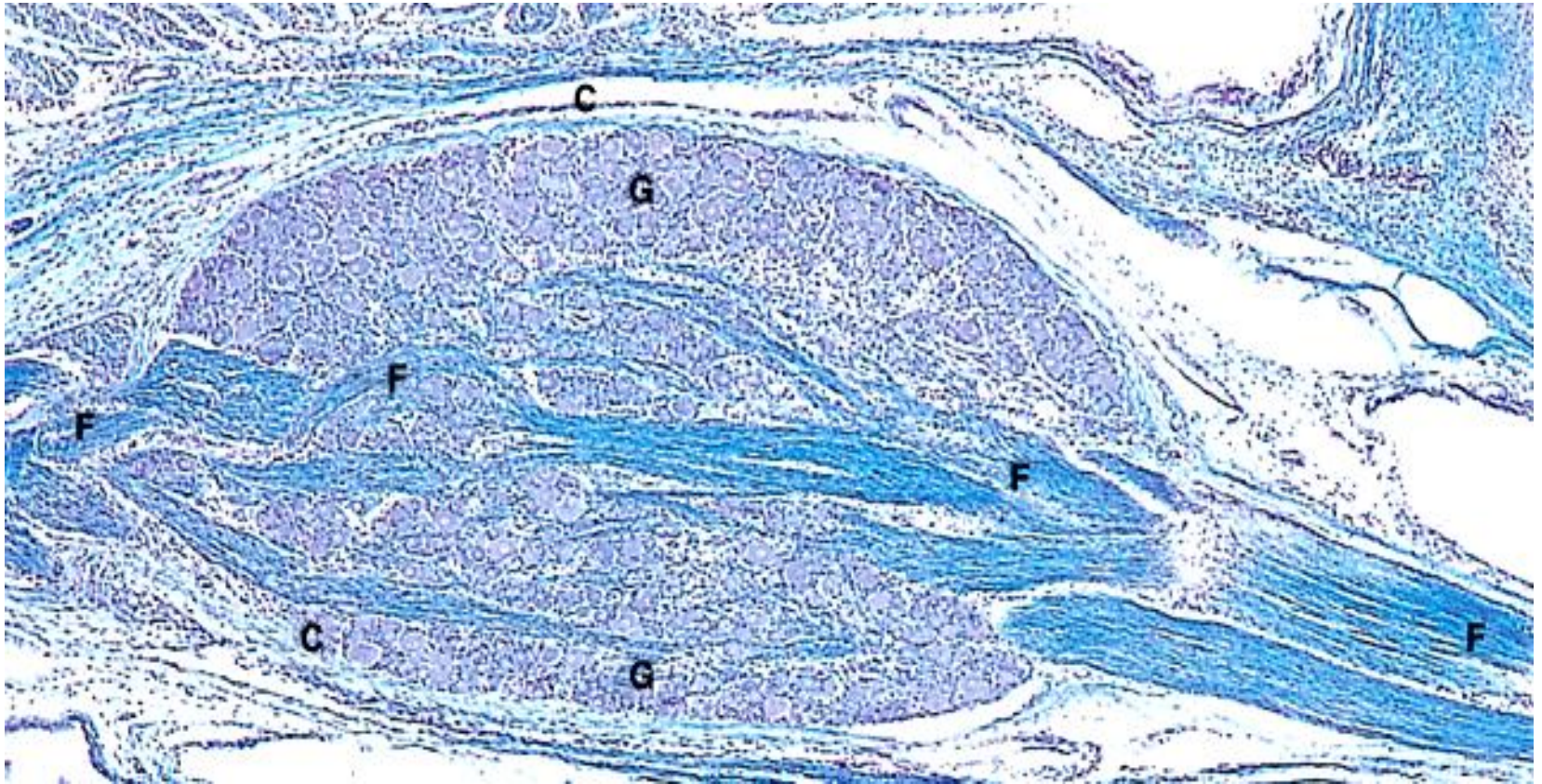
Курс разработан в рамках реализации Программы развития НИУ - НГУ

Весь материал подготовлен д.б.н. профессором - гистологом кафедры физиологии М.С. Виноградовой

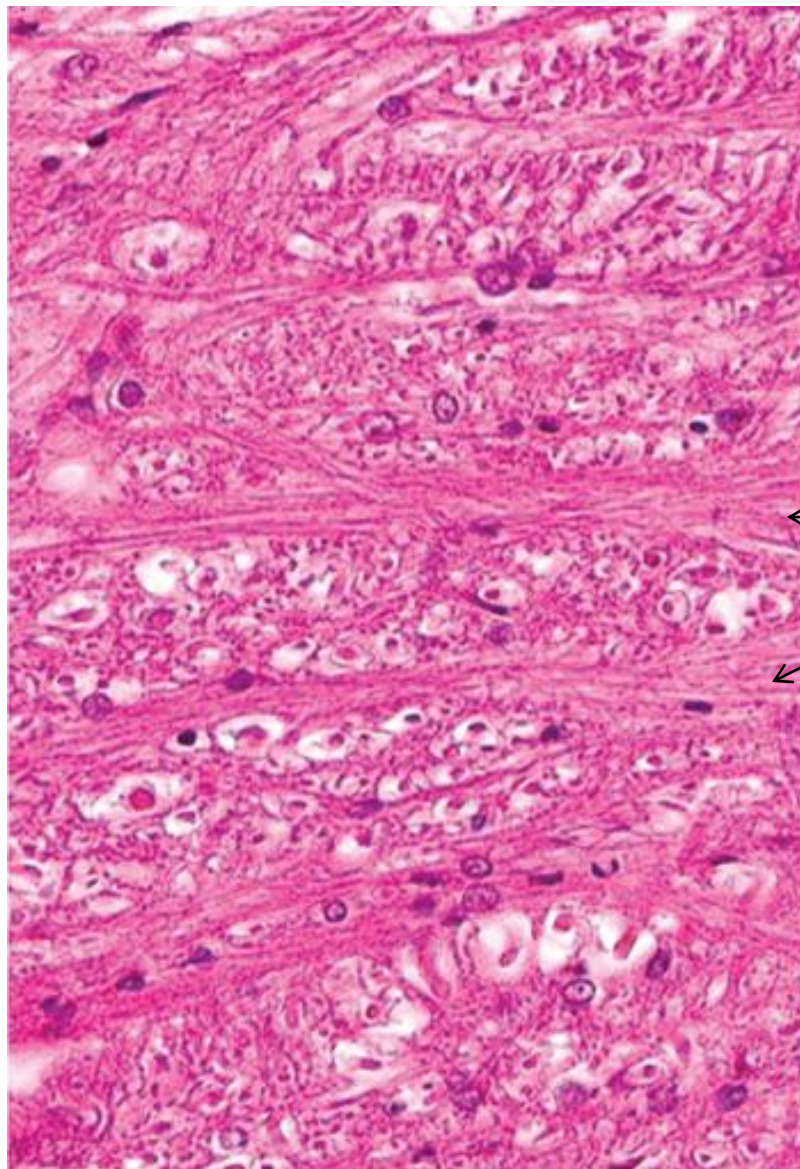
ОРГАНЫ НЕРВНОЙ СИСТЕМЫ



Спинномозговой ганглий. Схема

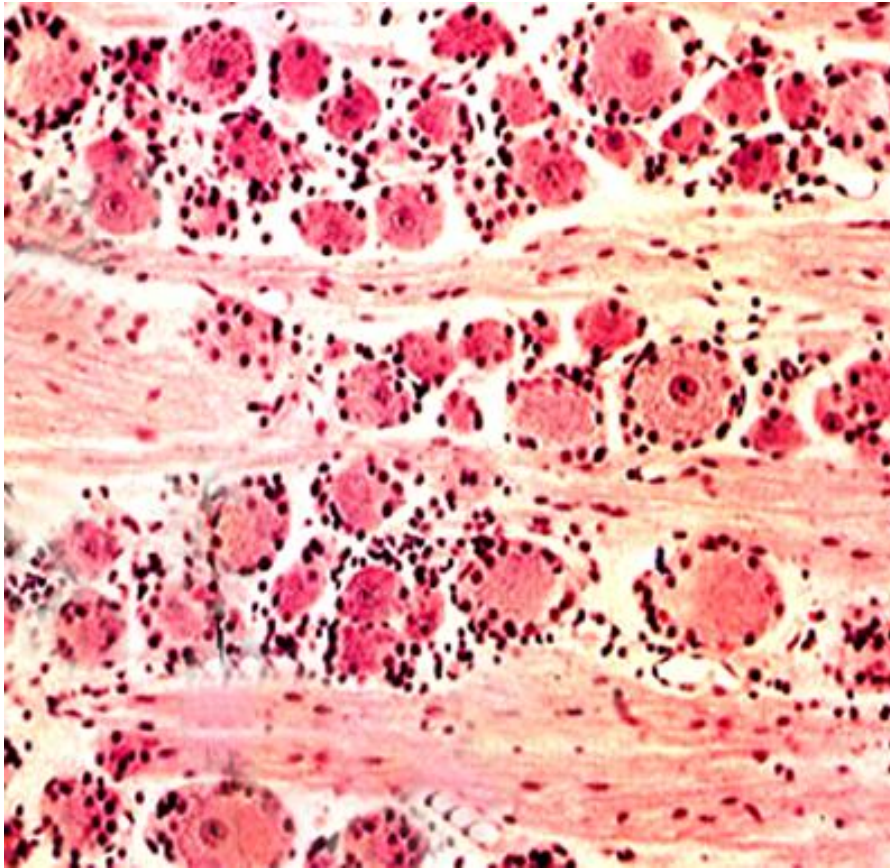


Спинномозговой ганглий. Продольный срез

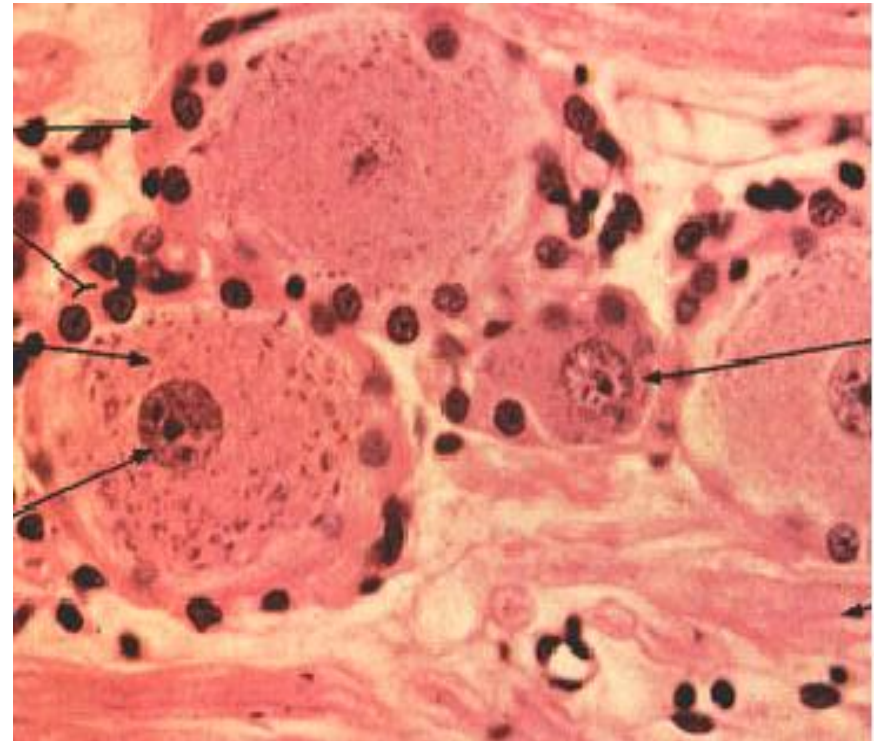


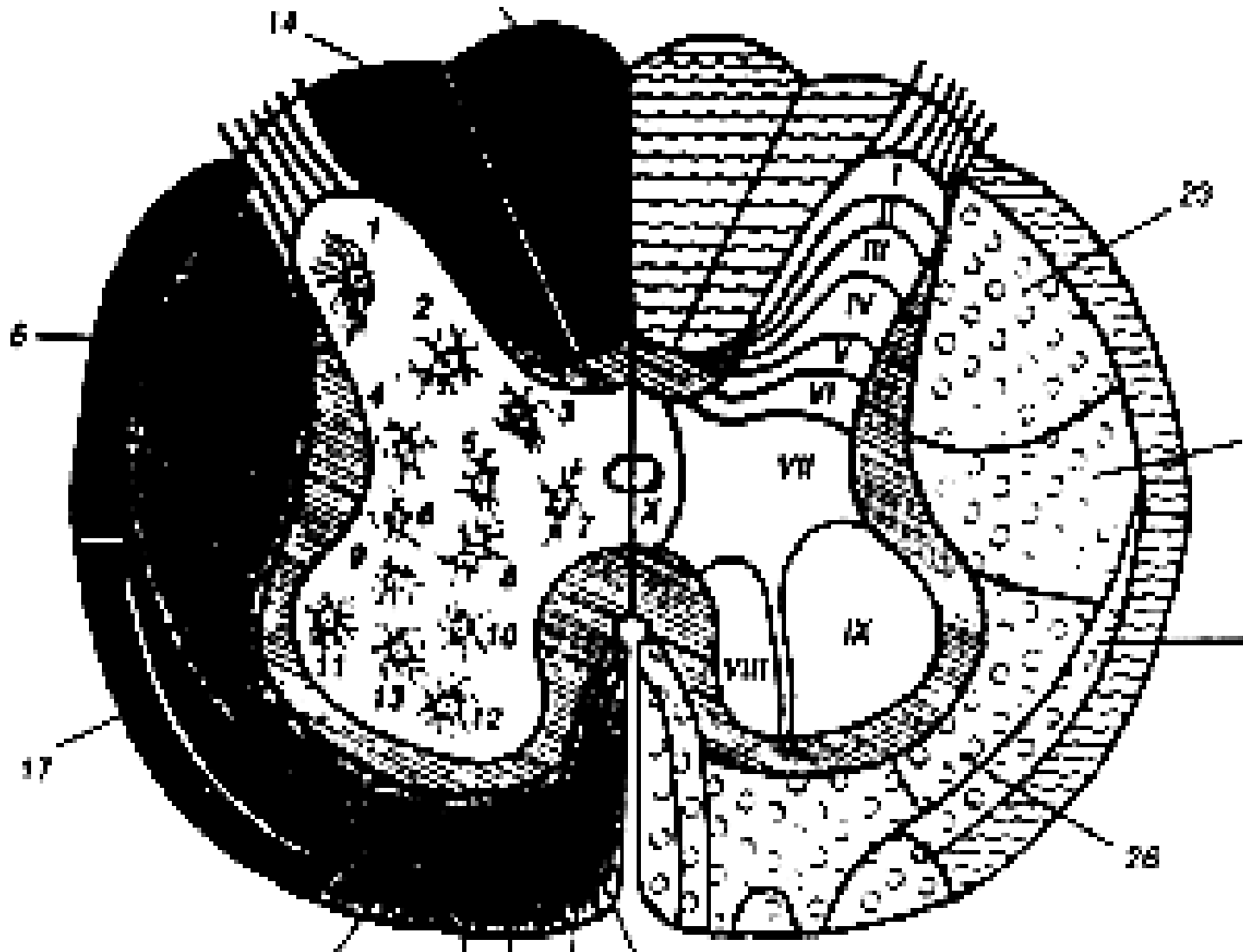
← Пучки нервных
волокон

Участок спинномозгового ганглия

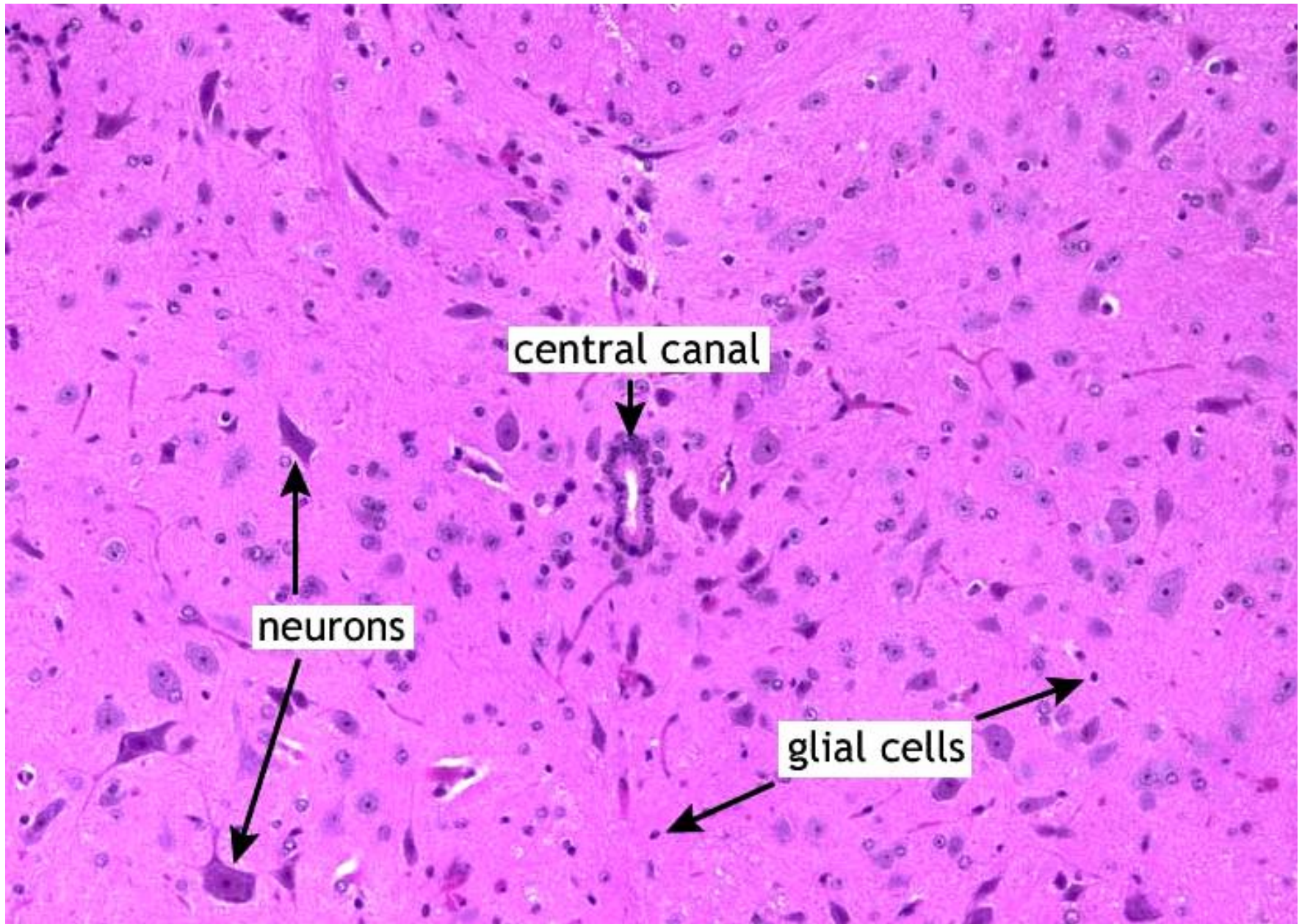


Псевдоуниполярные клетки
спинномозговых ганглиев





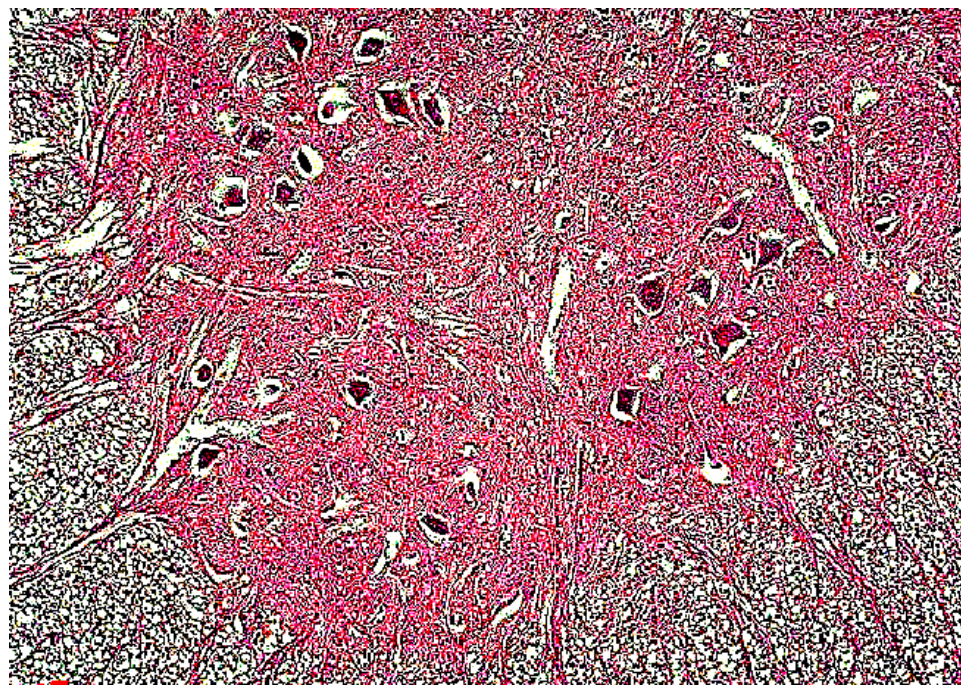
Пластины Рекседа в сером веществе спинного мозга

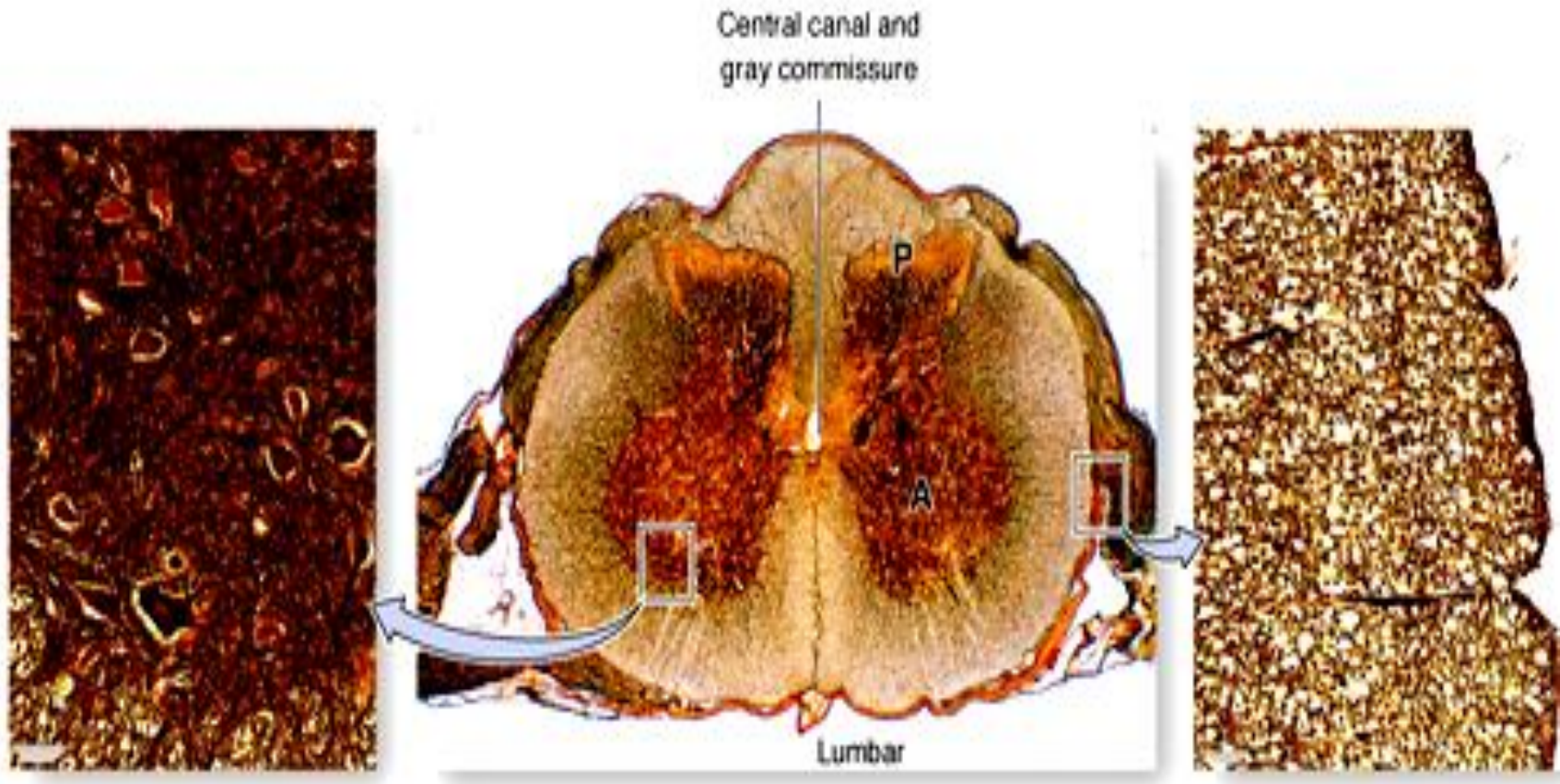


Спинной мозг. Центральный участок



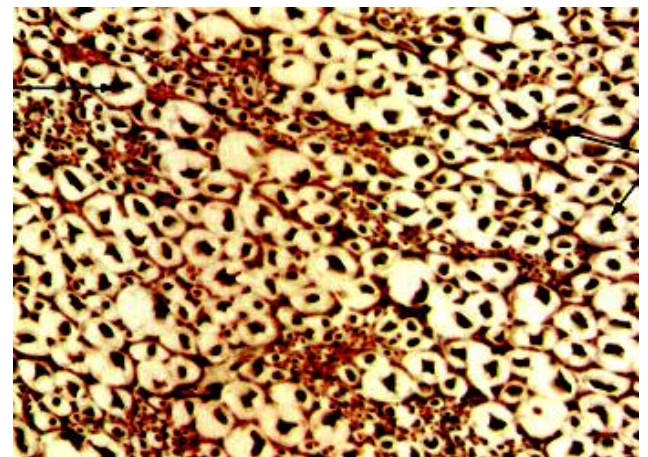
Двигательные нейроны
передних рогов спинного
мозга (схема и препарат)

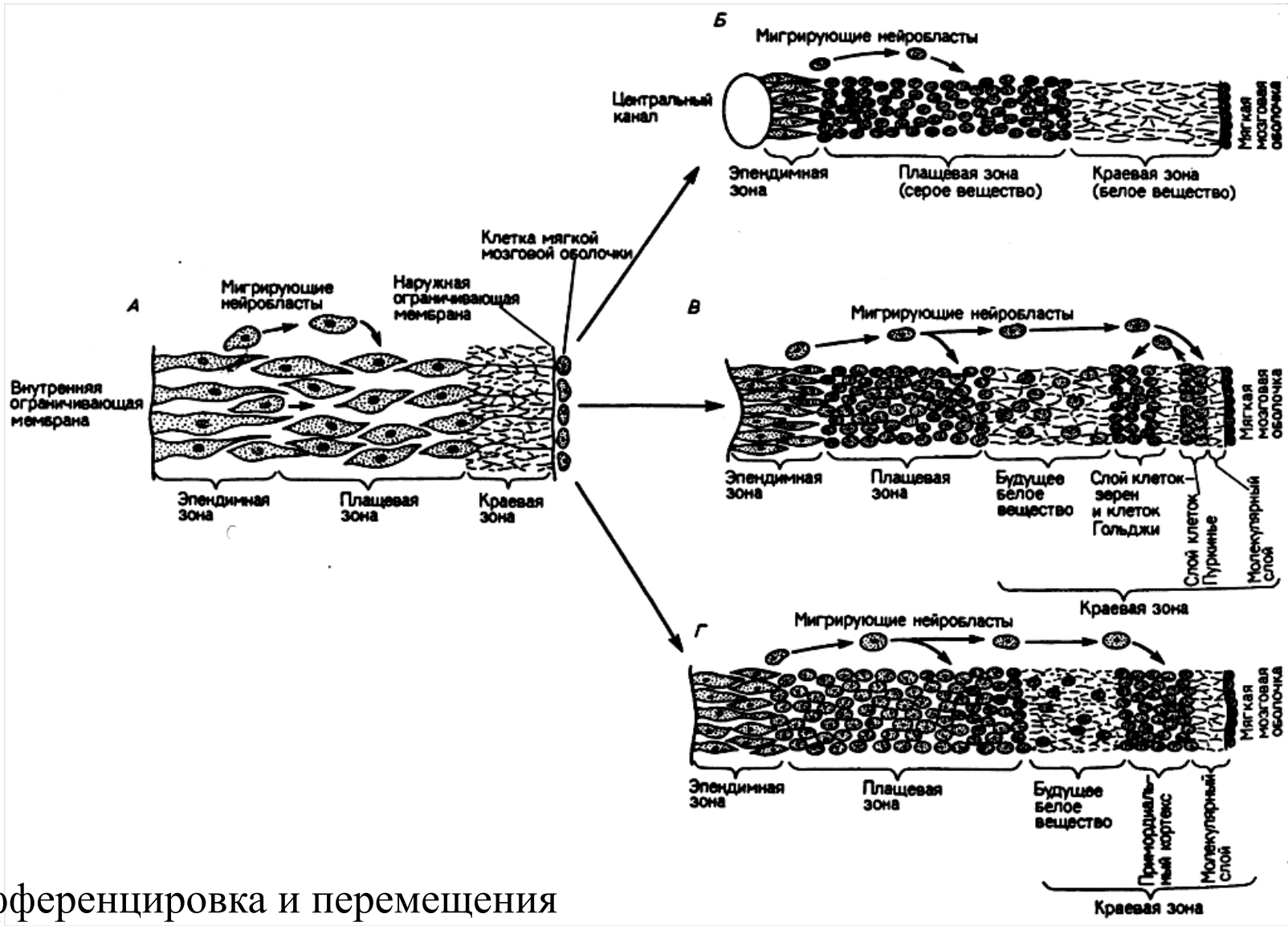




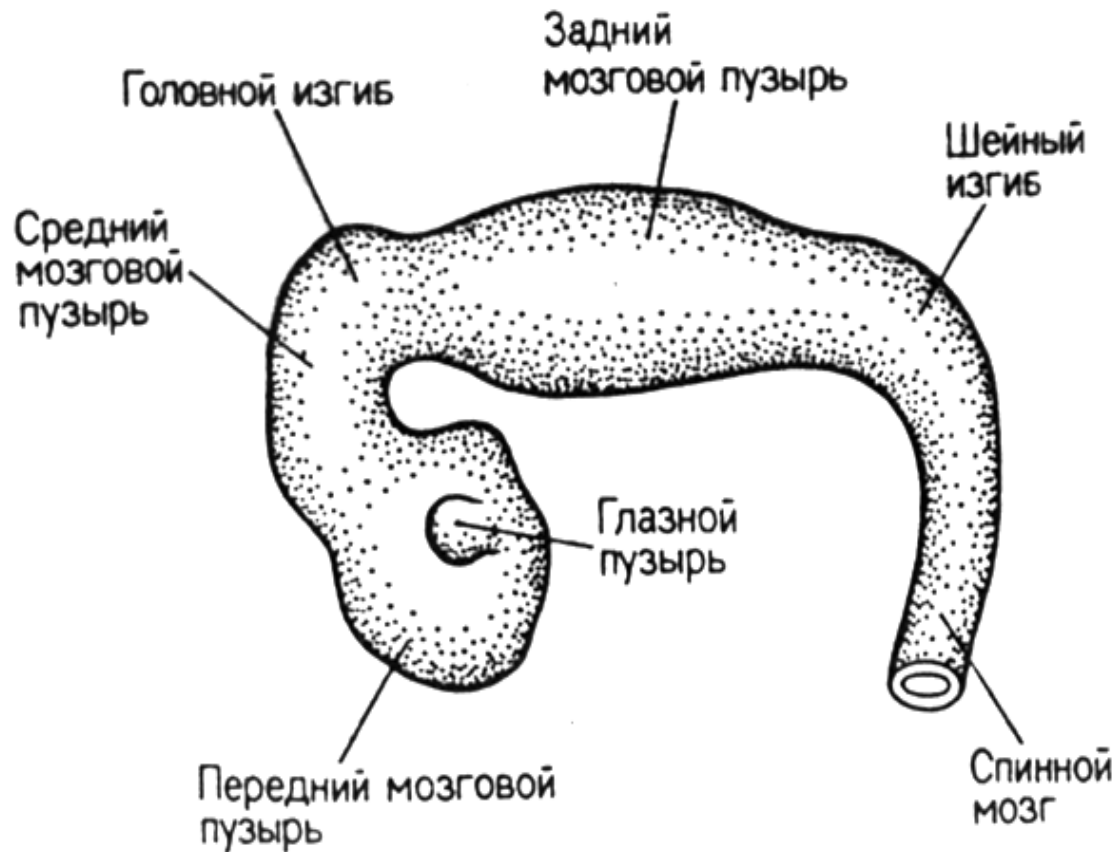
Спинной мозг.

Справа – фрагмент белого вещества;
слева – фрагмент серого вещества

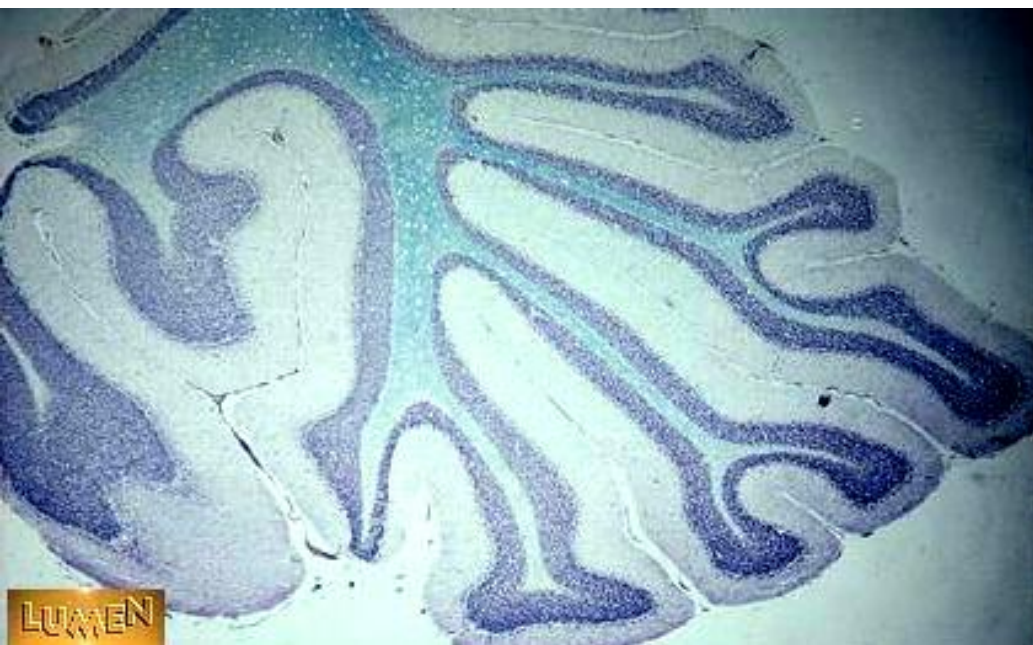




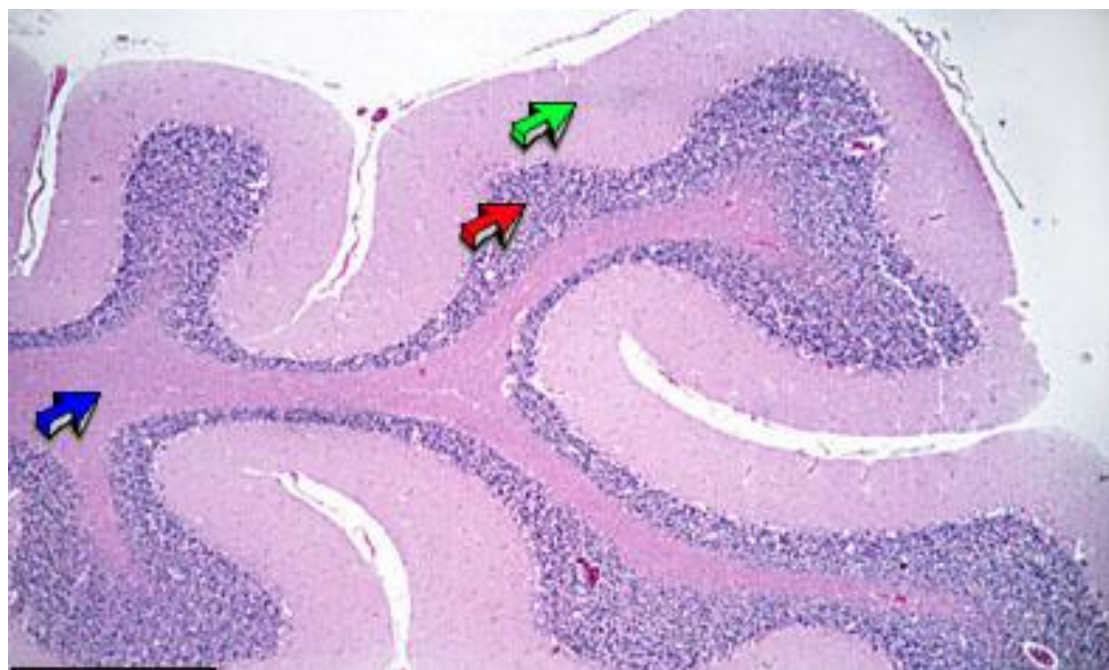
Дифференцировка и перемещения структур нервной трубки (А), при формировании спинного мозга (Б), мозжечка (В) и головного мозга (Г)

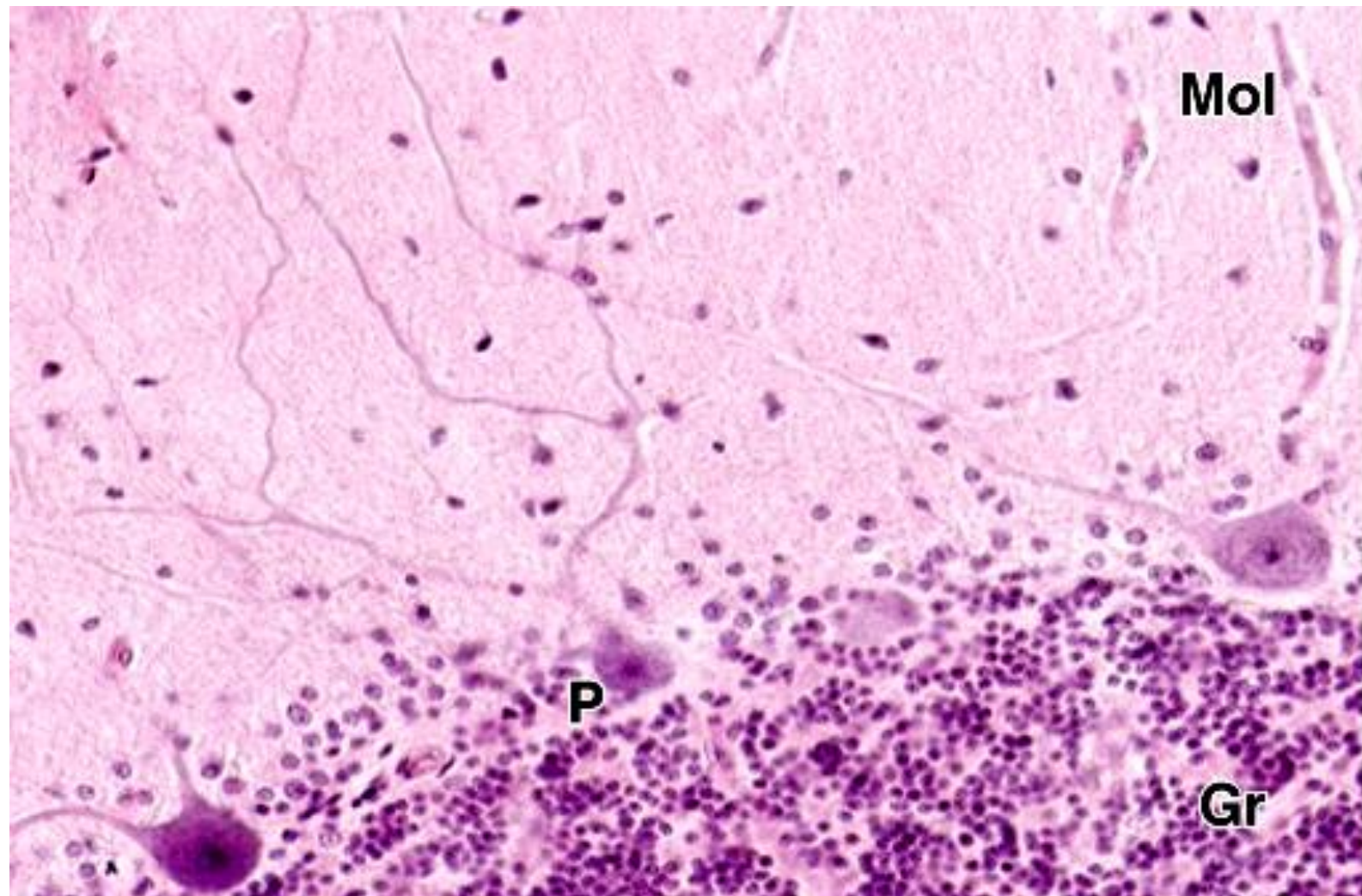


Формирование головного мозга
в эмбриогенезе

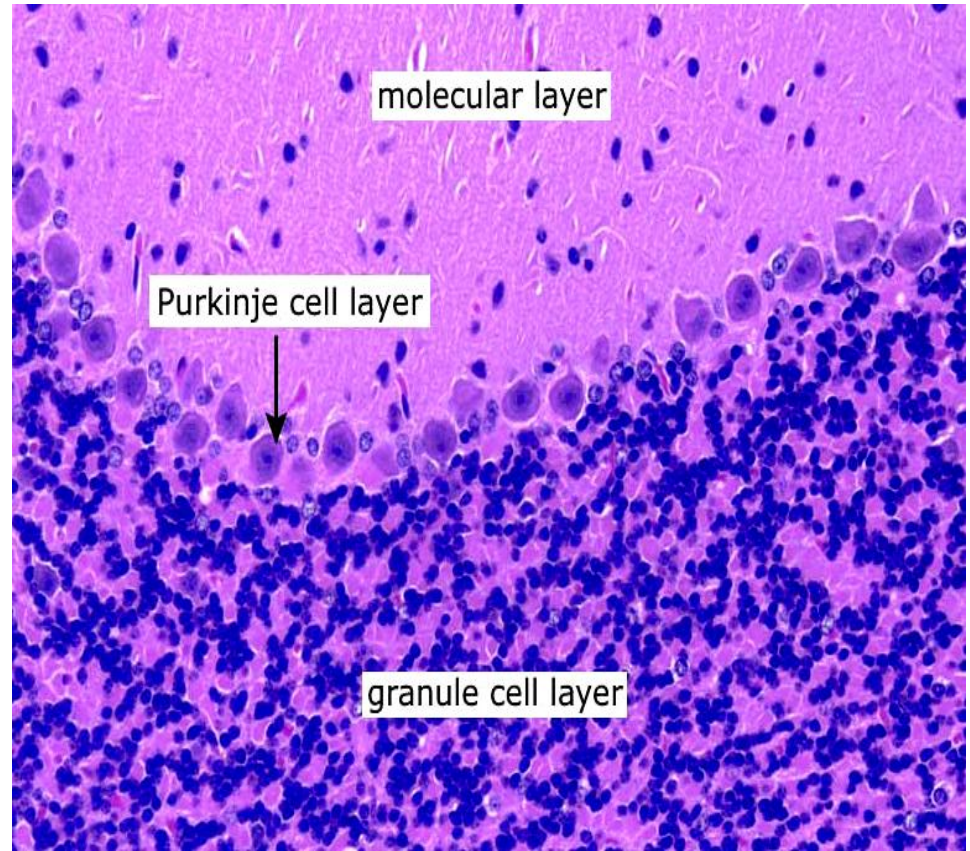
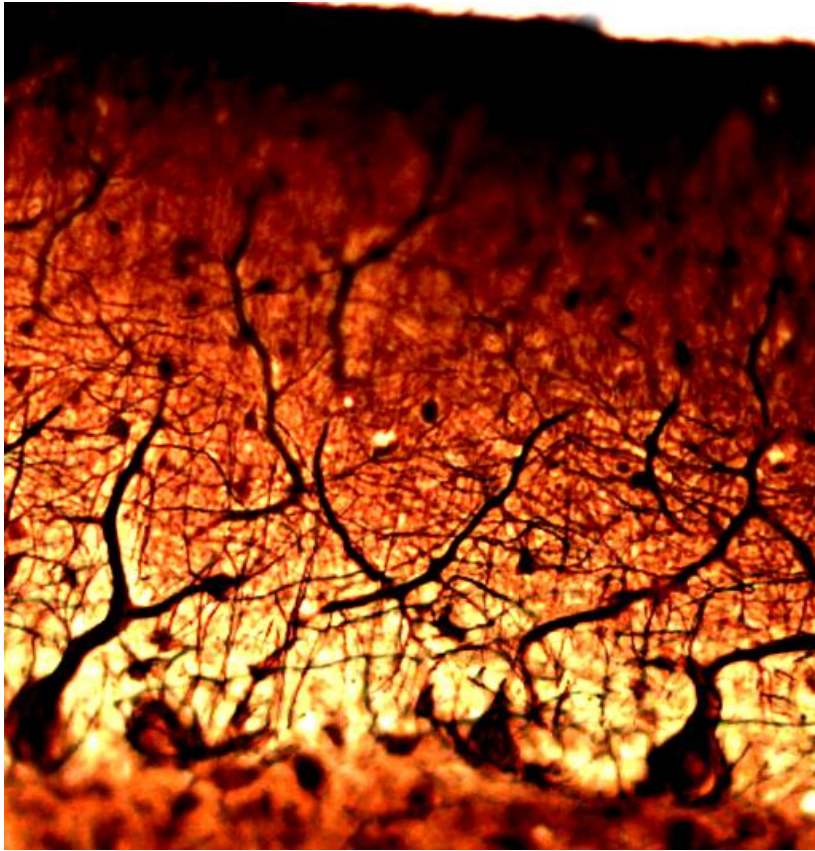


Извилины мозжечка

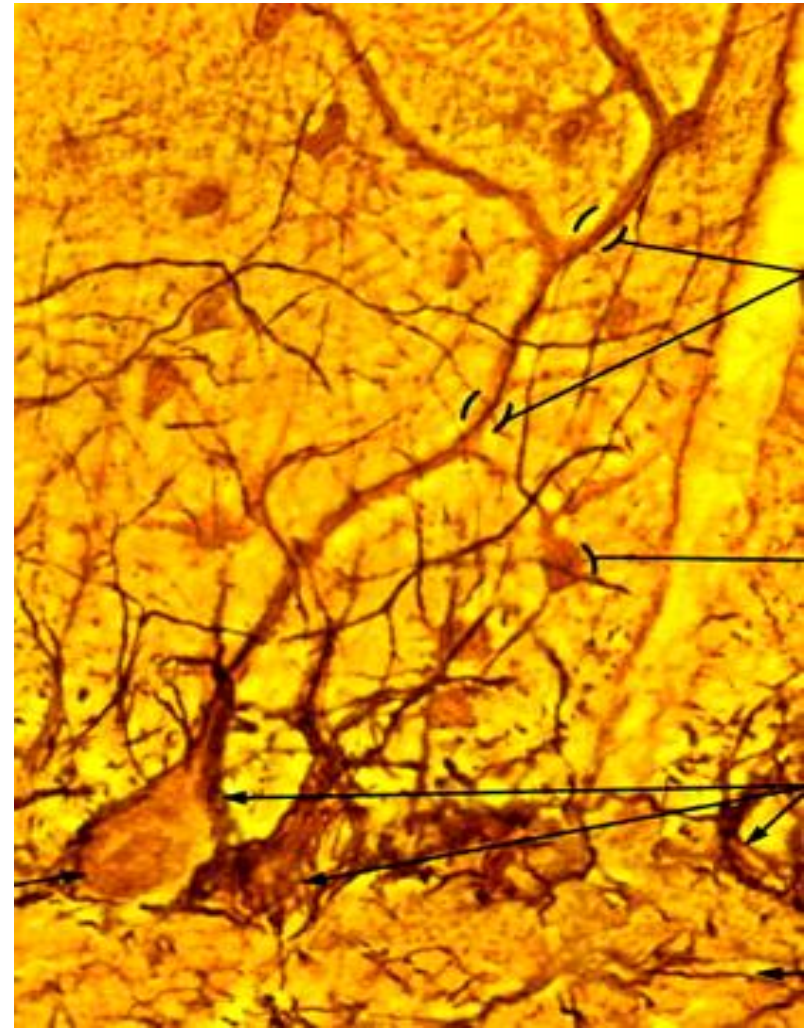
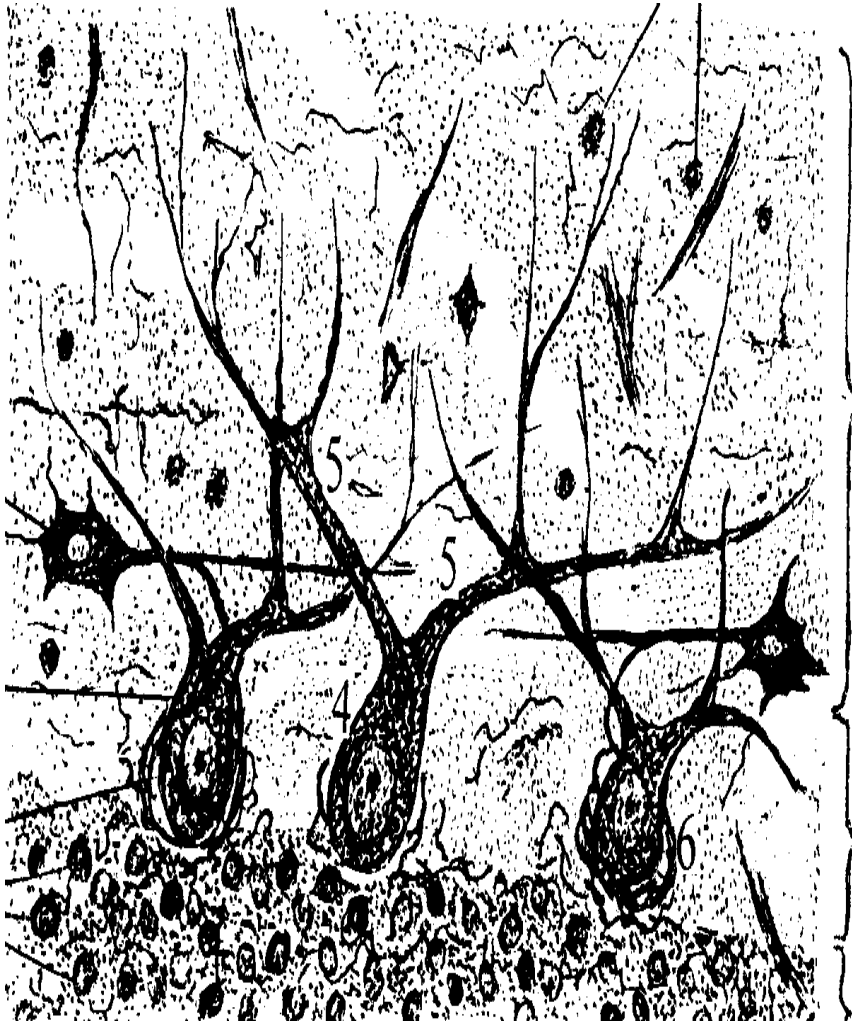




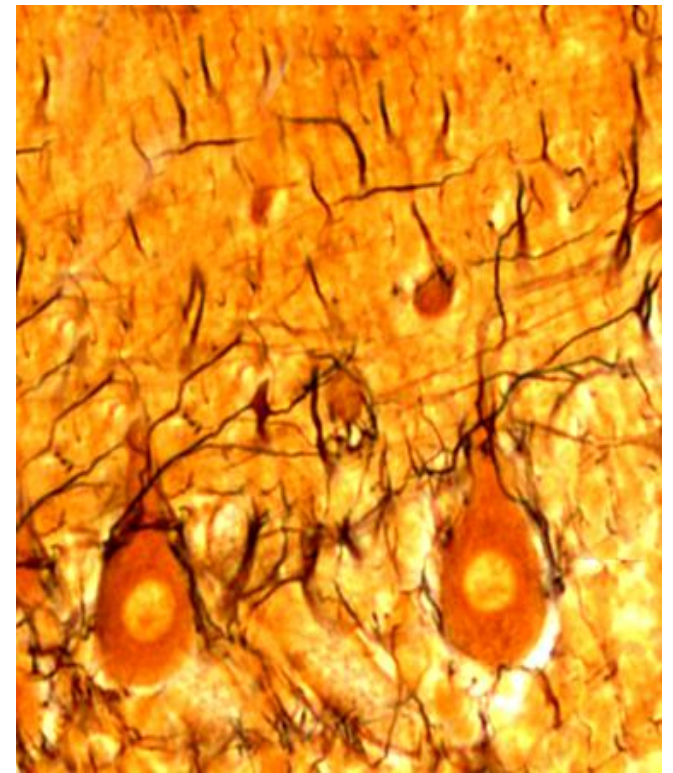
Кора мозжечка



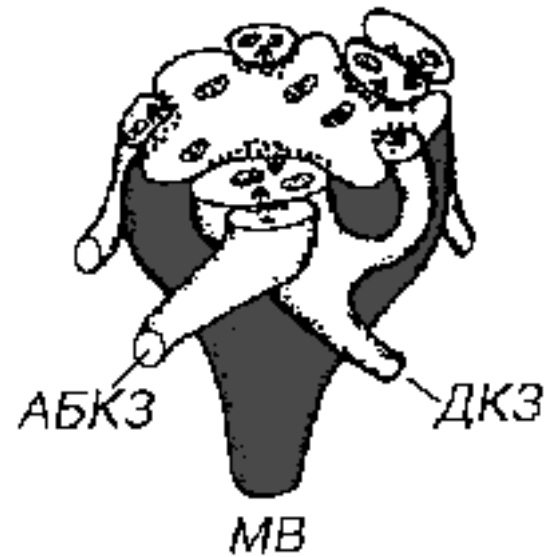
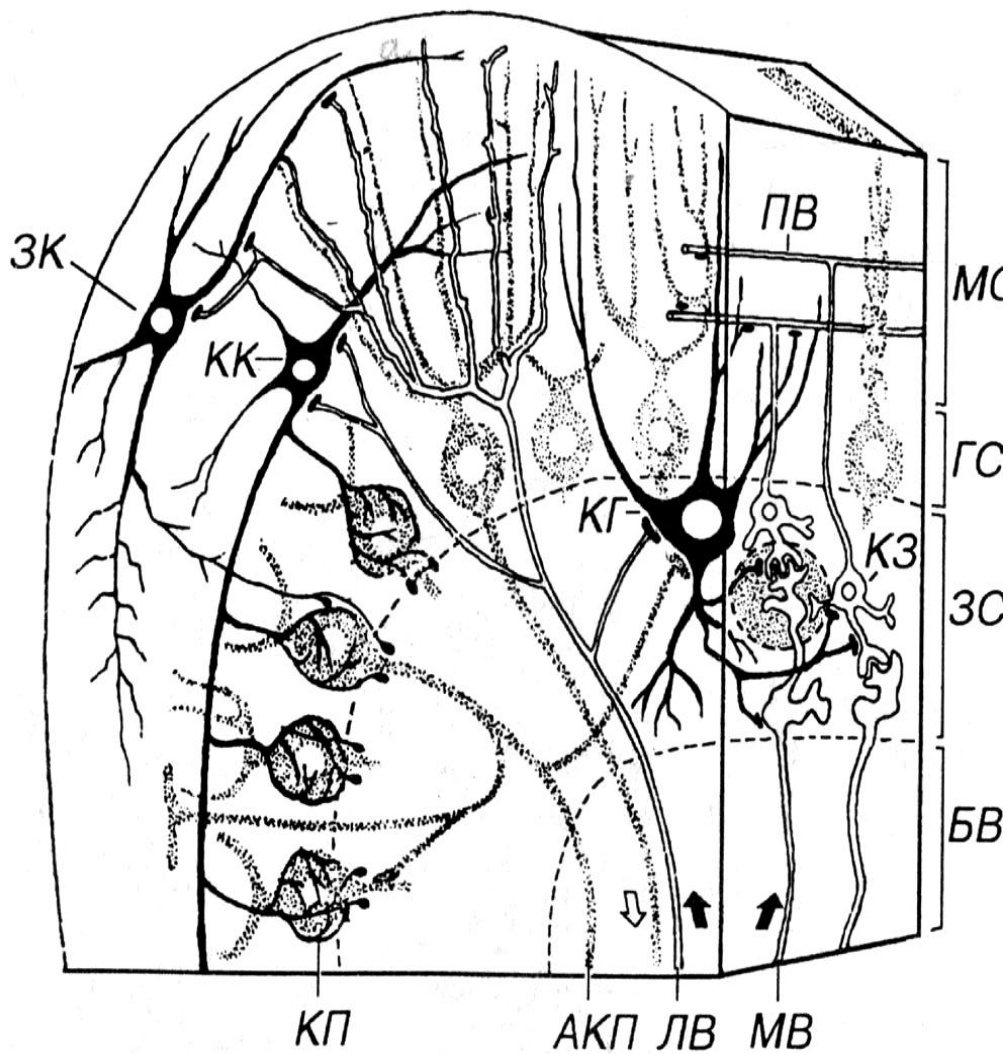
Слои коры мозжечка



Грушевидные клетки (клетки Пуркинье) мозжечка

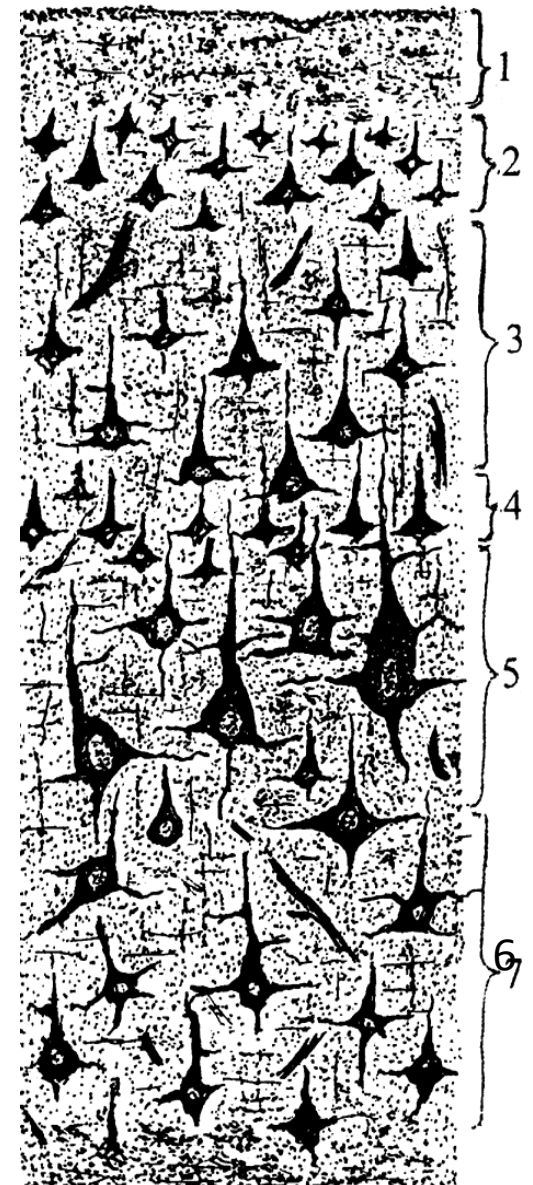
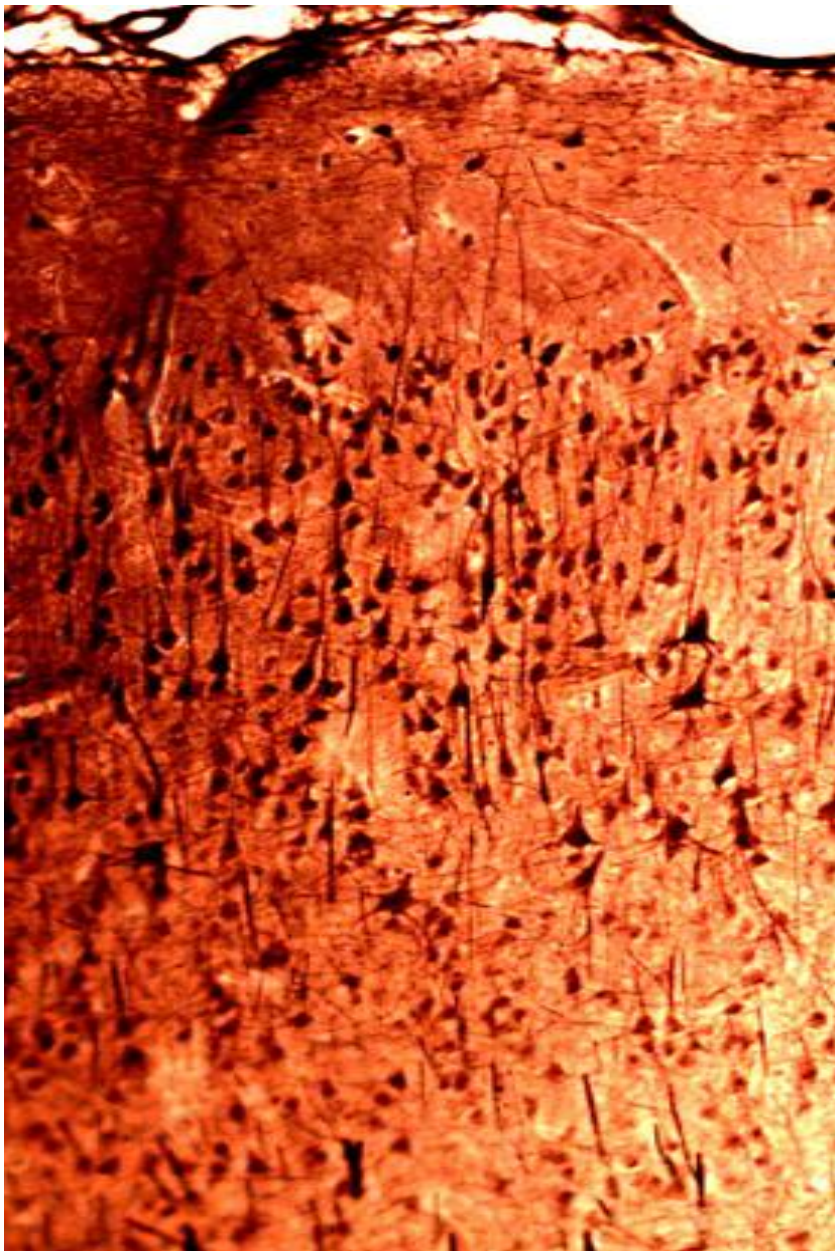


Дендриты и аксоны
клеток Пуркинье

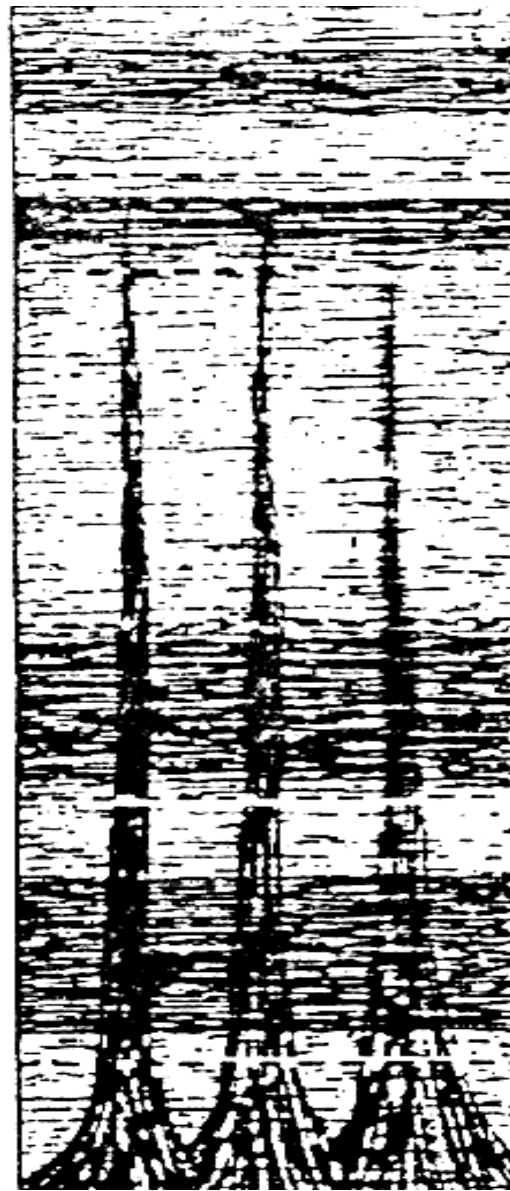


Клубочек зернистого слоя
коры мозжечка

Схема строения коры мозжечка

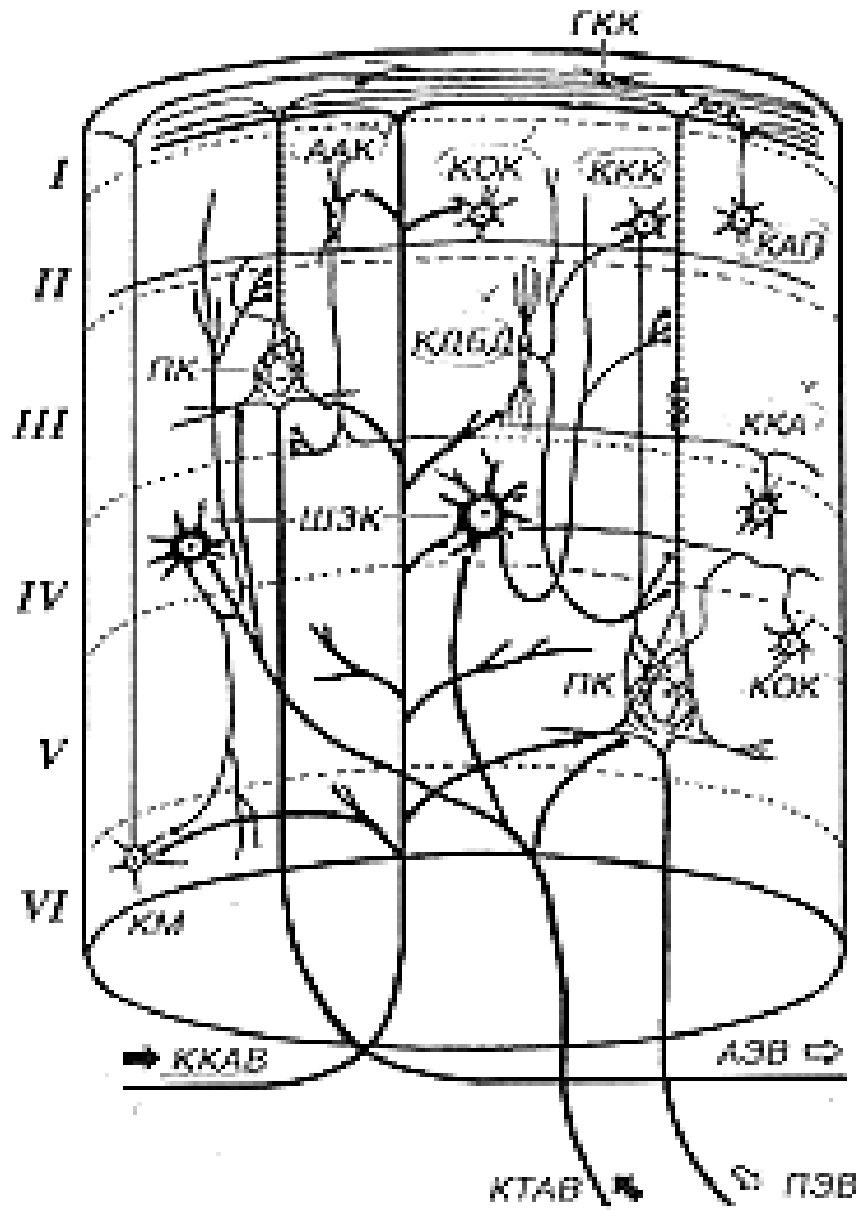


Слои коры головного мозга

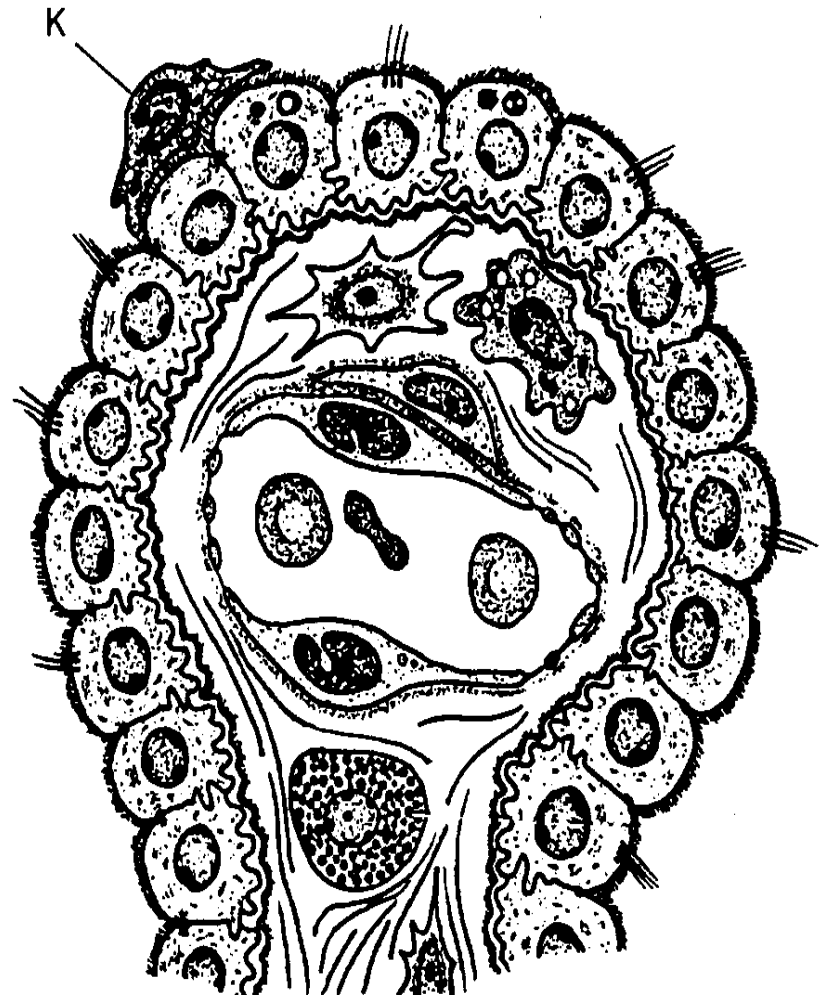
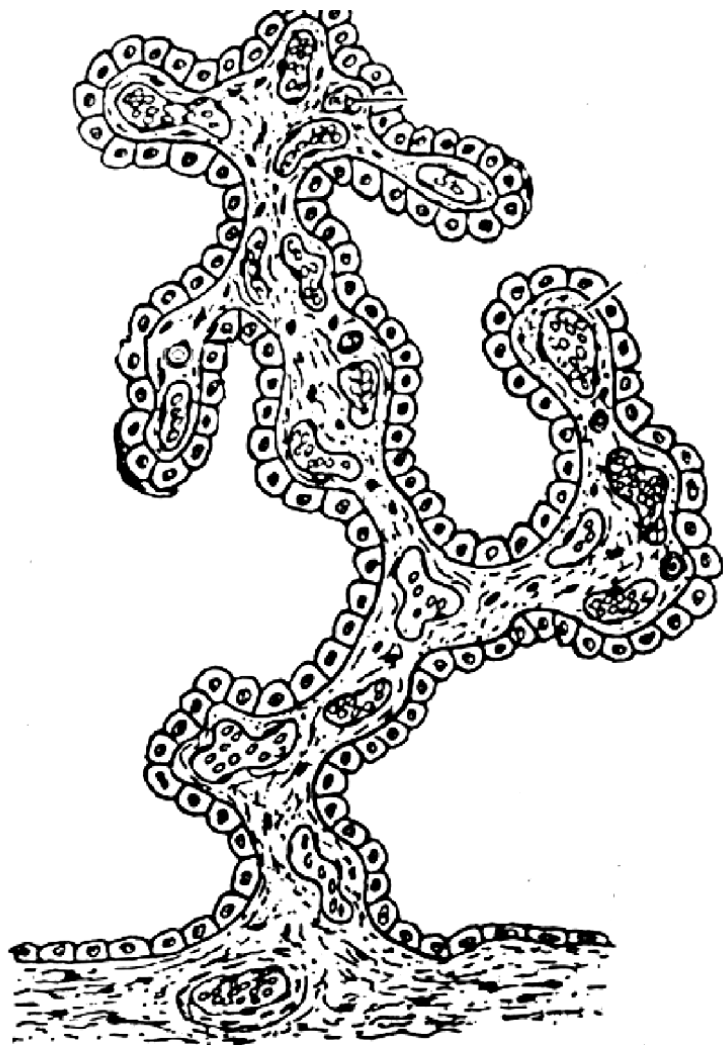


ТВ
ПБ
РЛ
НПЕ
ВПБ

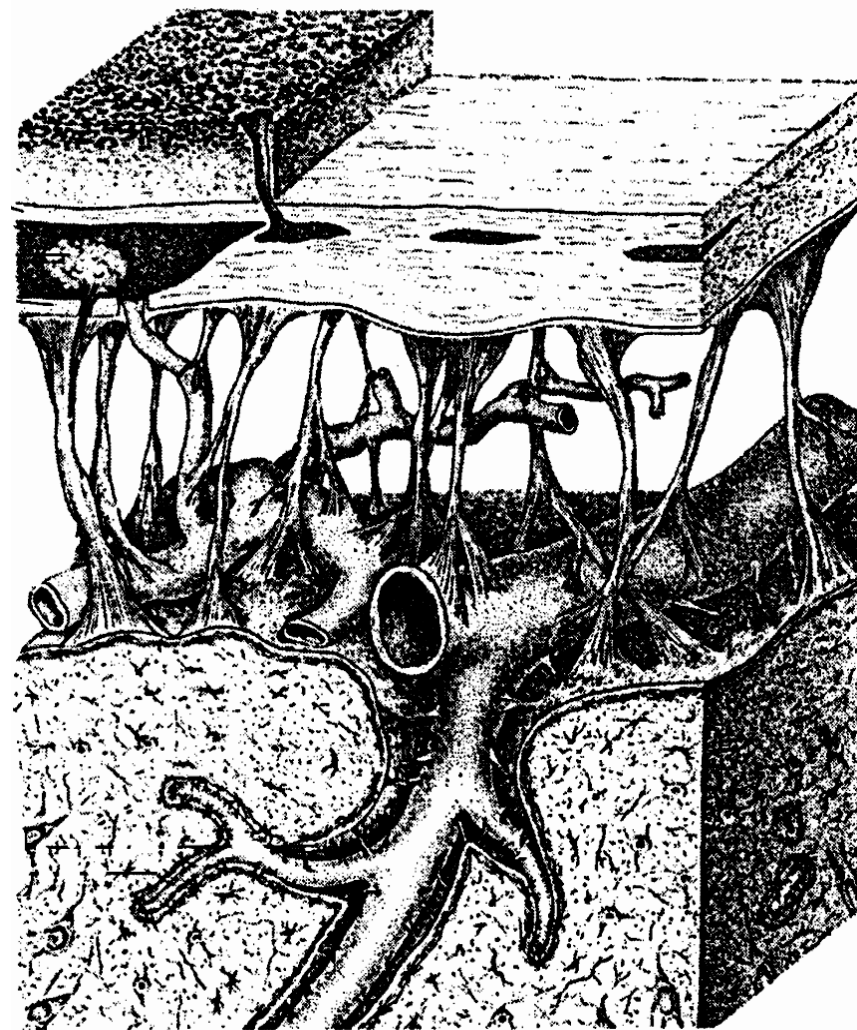
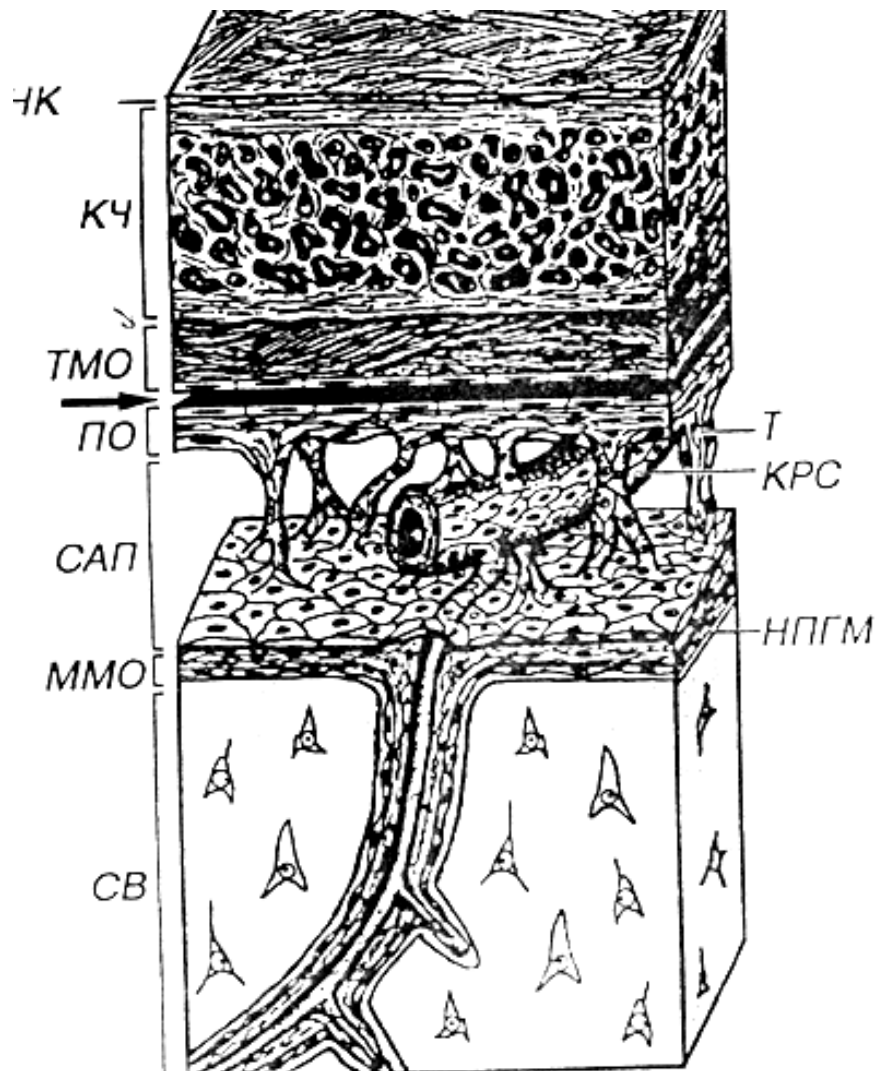
Цитоархитектоника и миелоархитектоника коры
головного мозга



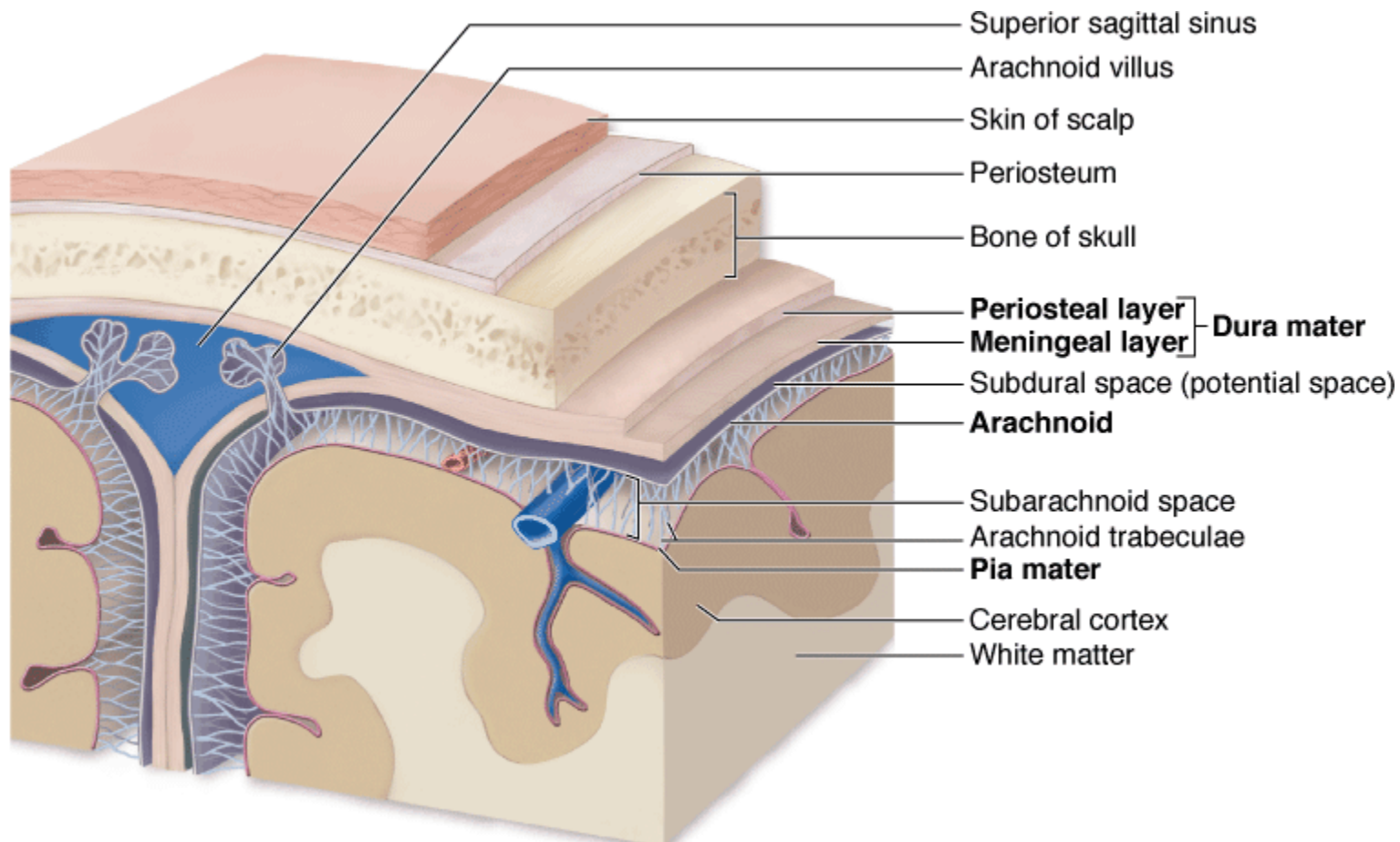
Модуль коры головного мозга



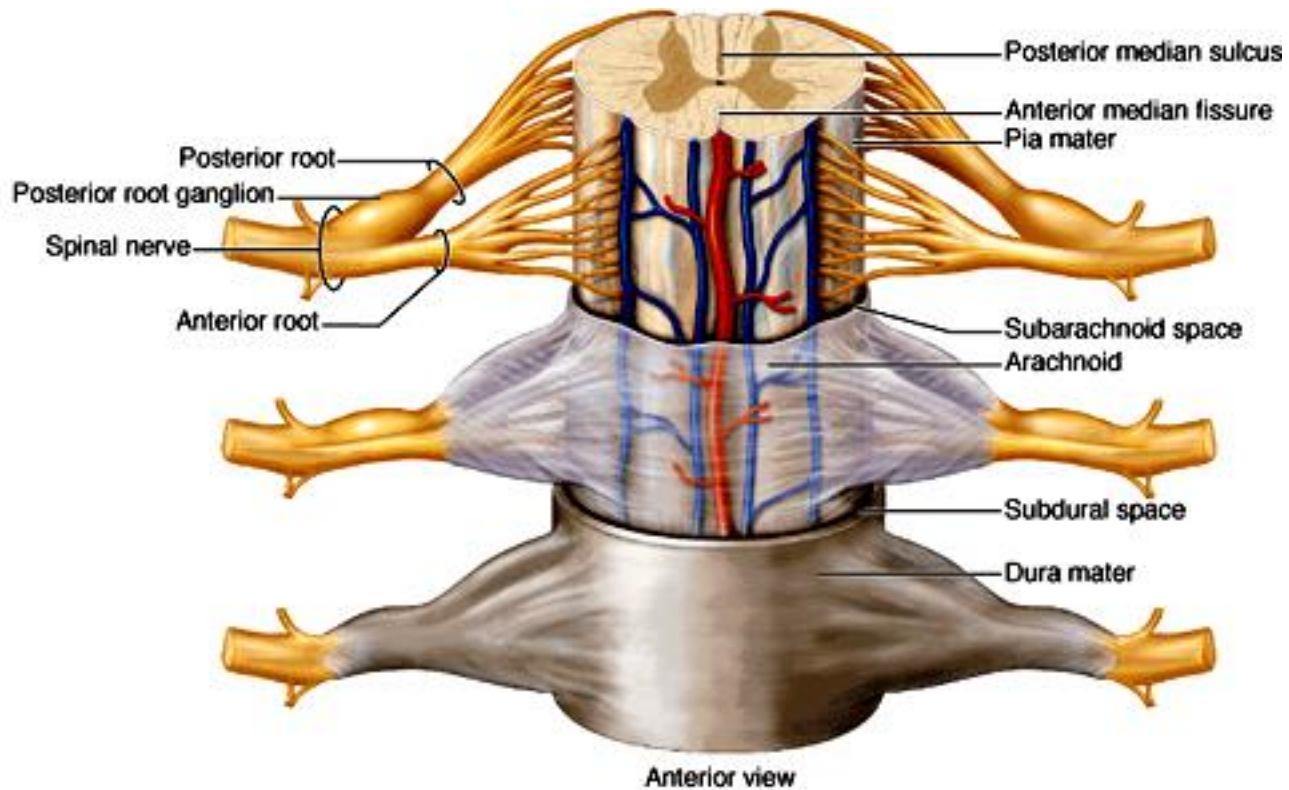
Элементы сосудистого сплетения ЦНС



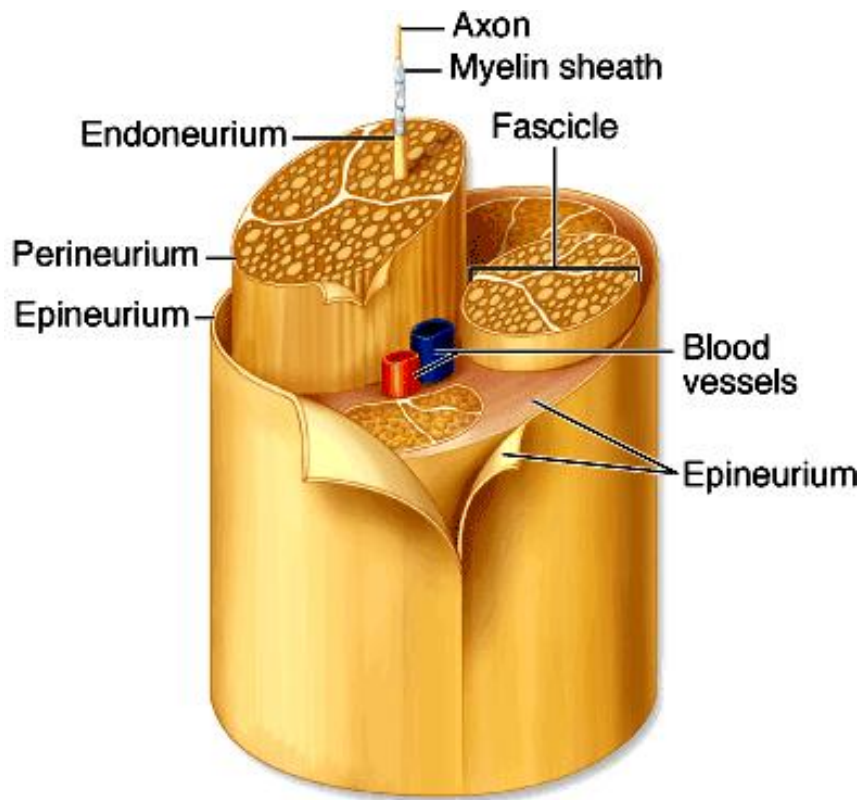
Оболочки головного мозга



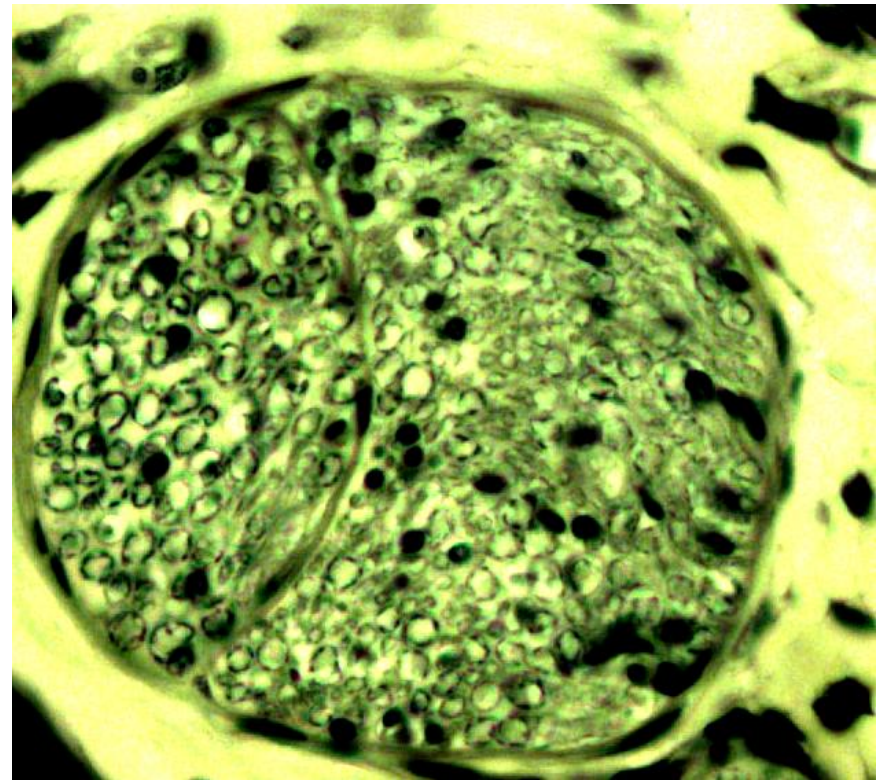
Оболочки головного мозга



Оболочки спинного мозга



Оболочки нервного ствола



Нервный ствол на поперечном срезе

