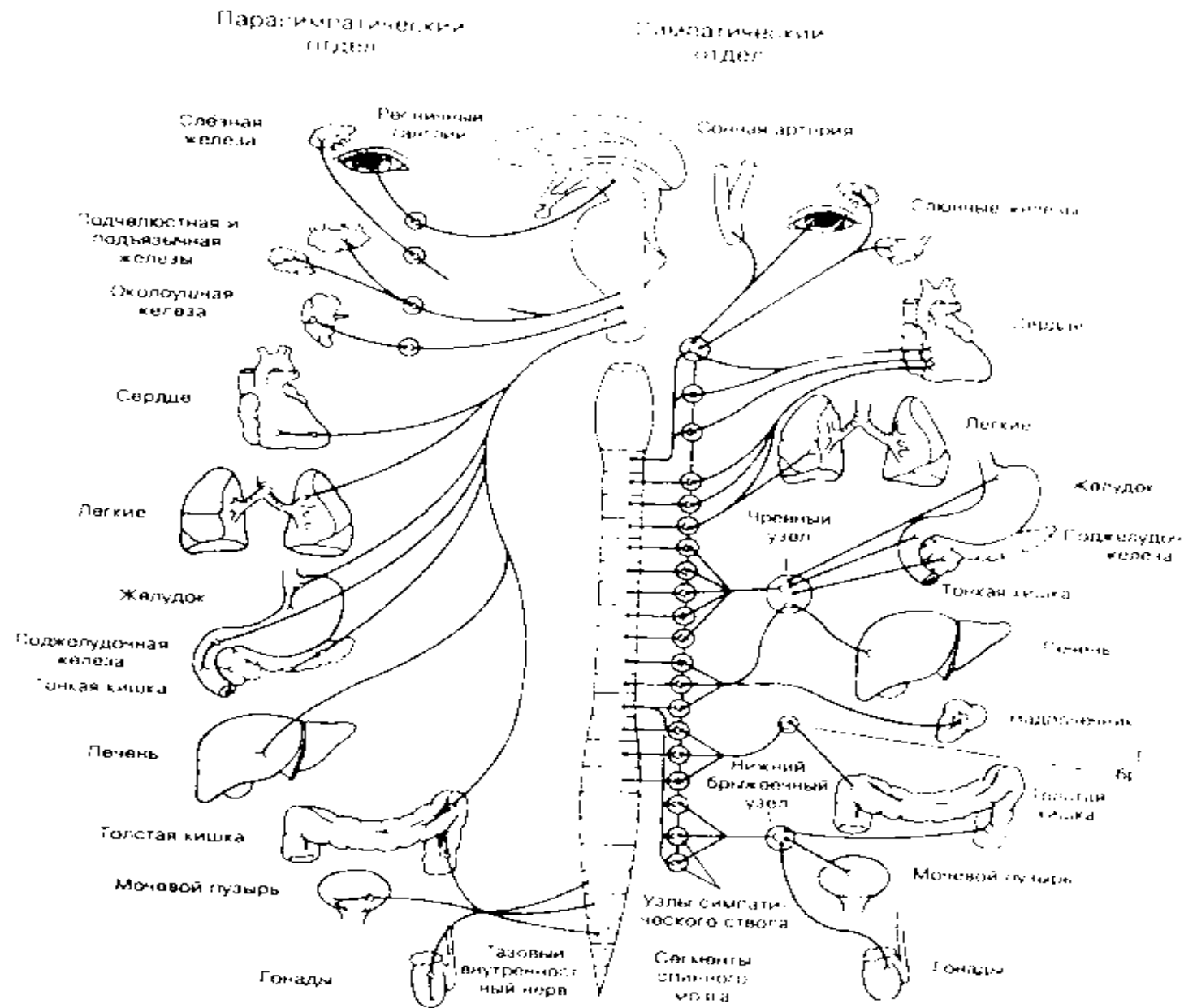
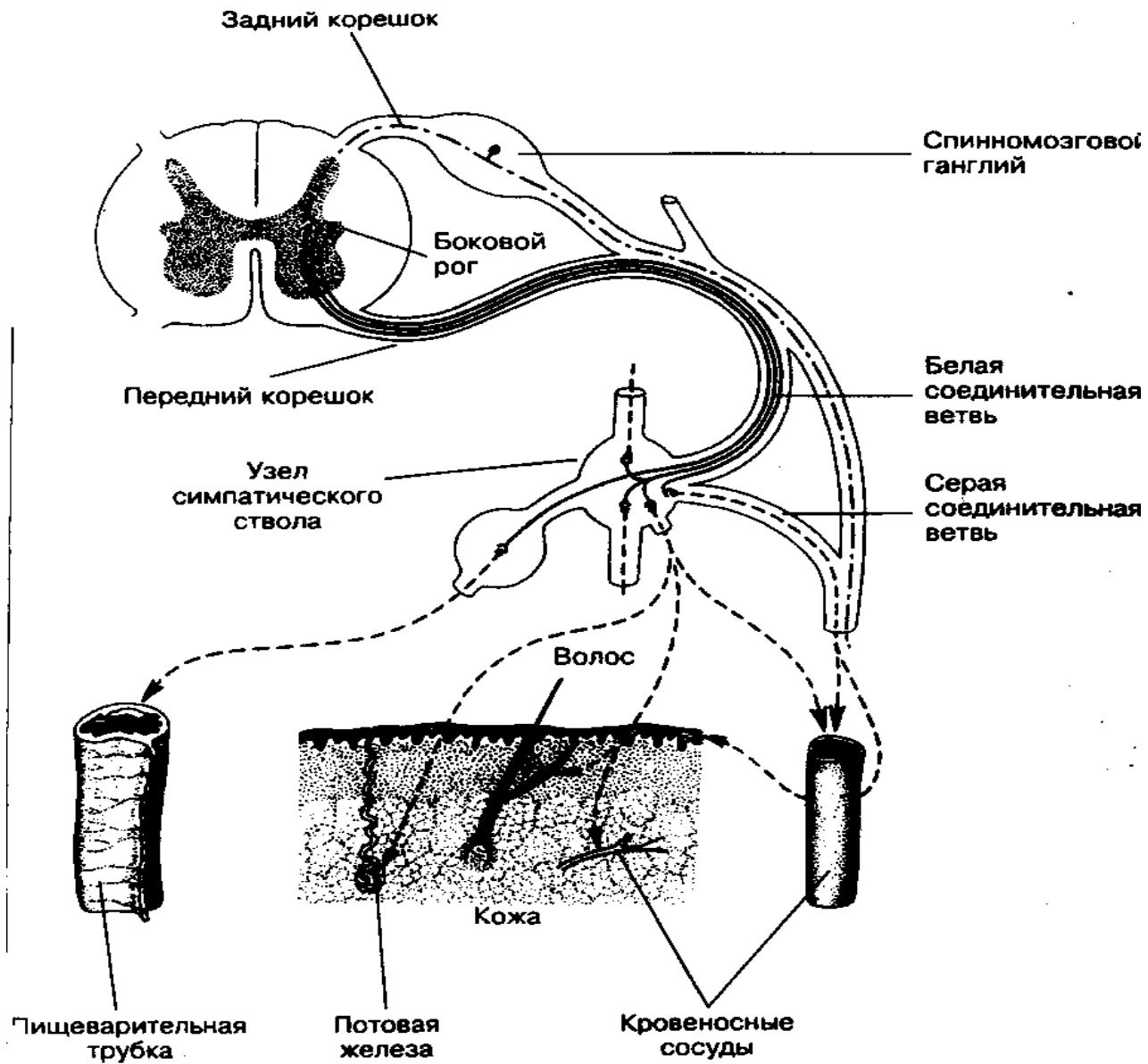


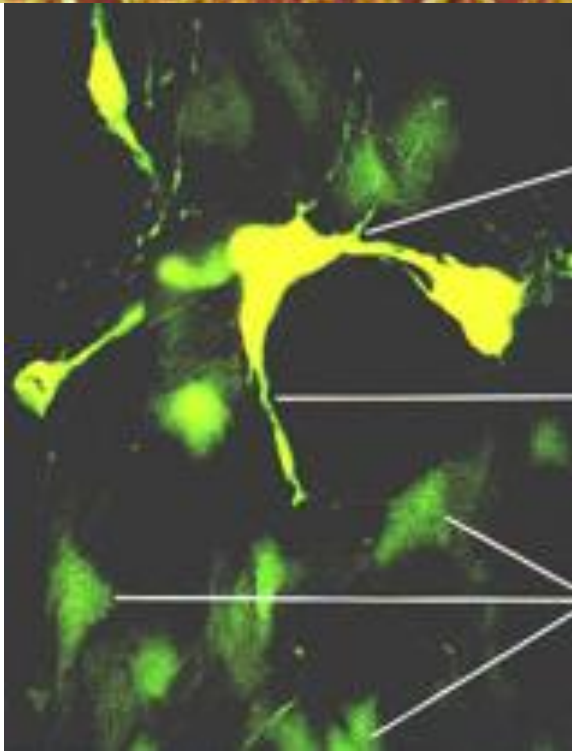
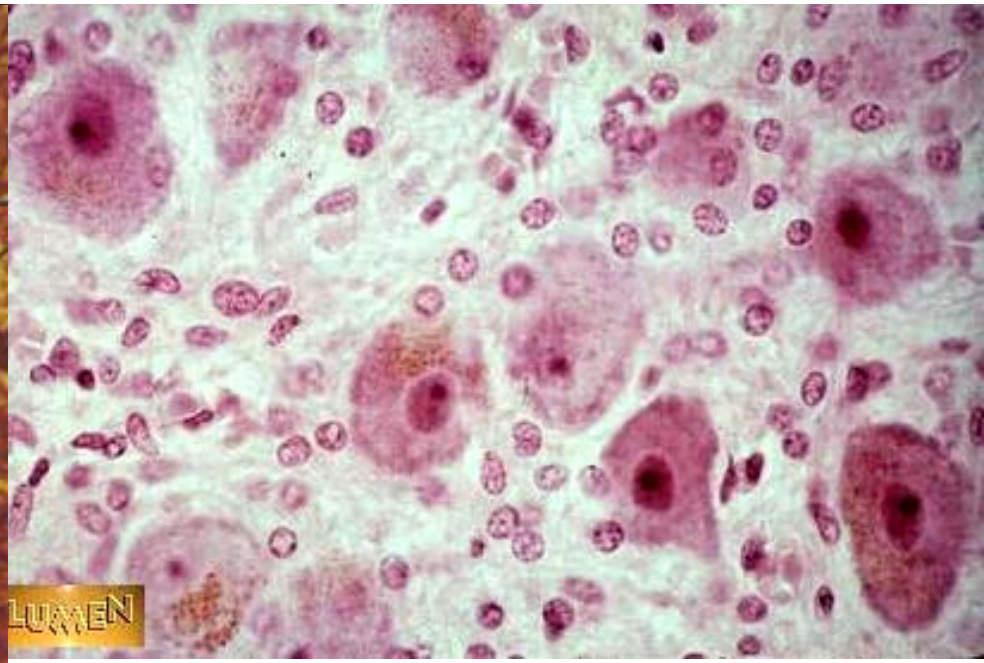
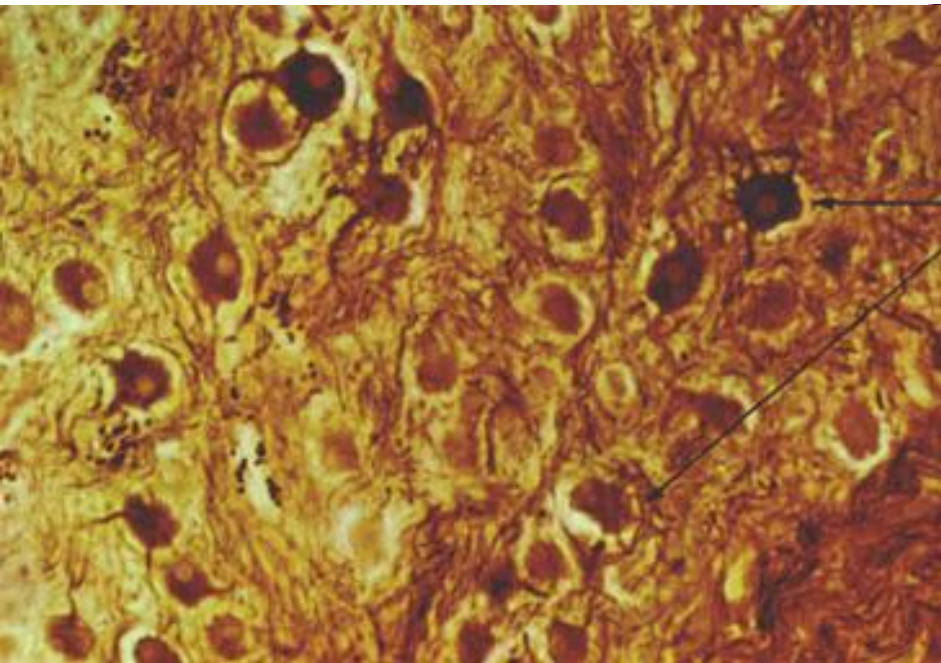
# ВЕГЕТАТИВНАЯ НЕРВНАЯ СИСТЕМА



Выход эфферентных нервных волокон ВНС из ЦНС

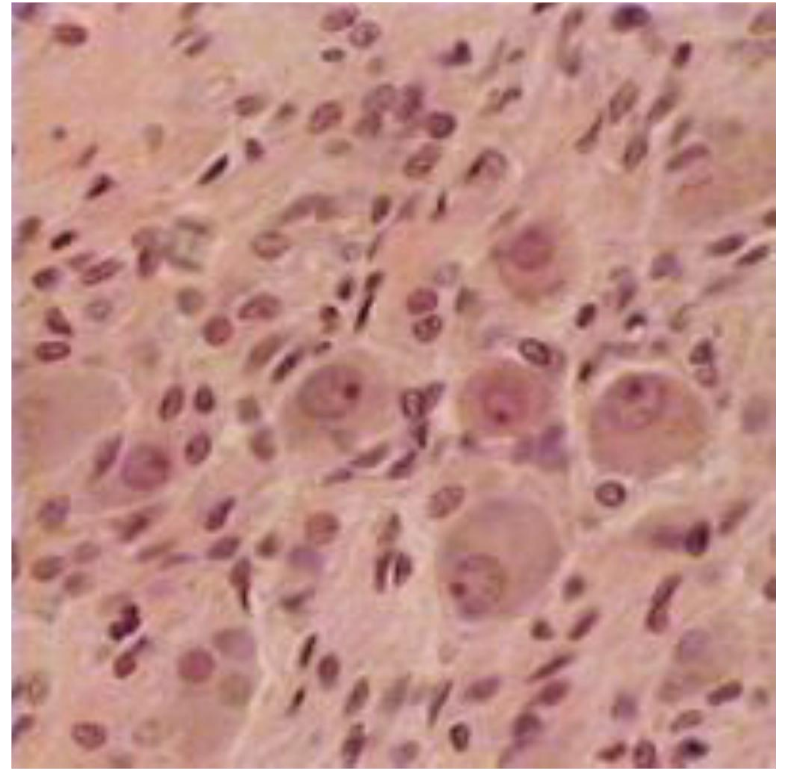
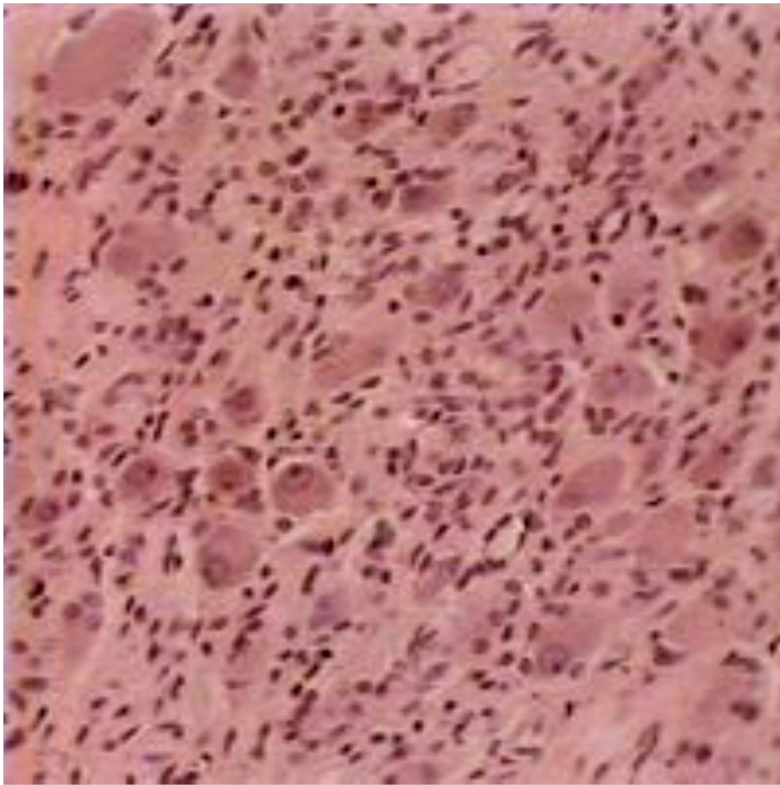


Рефлекторная дуга симпатической нервной системы

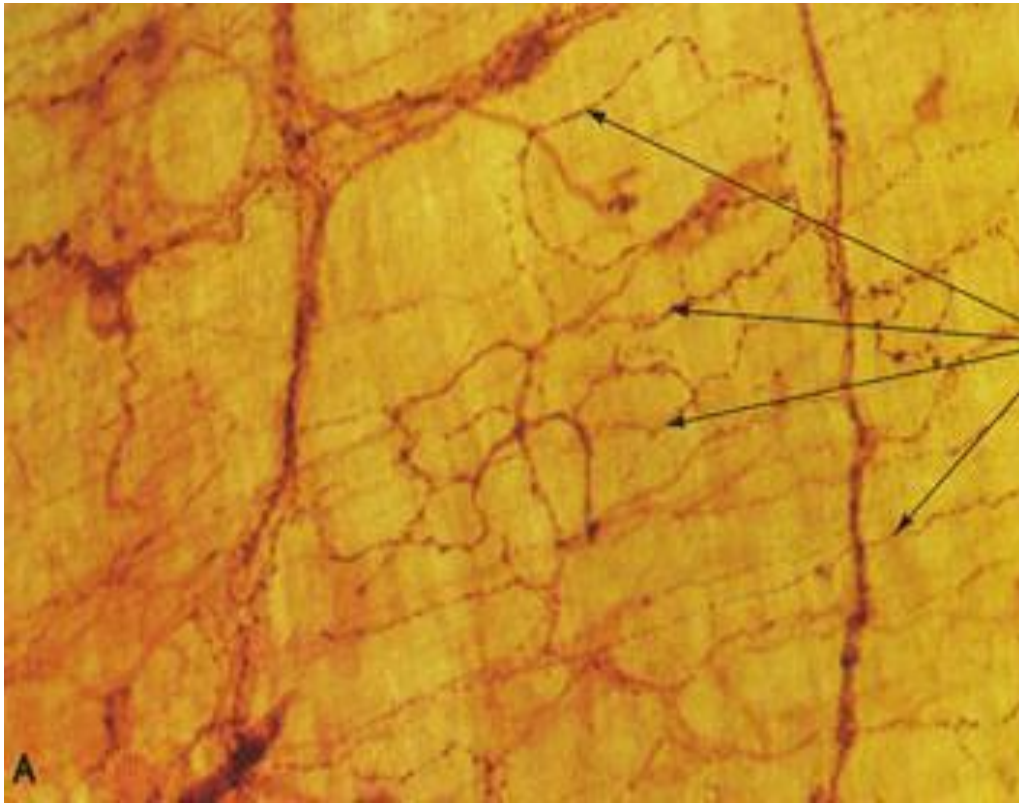


МИФ -клетка

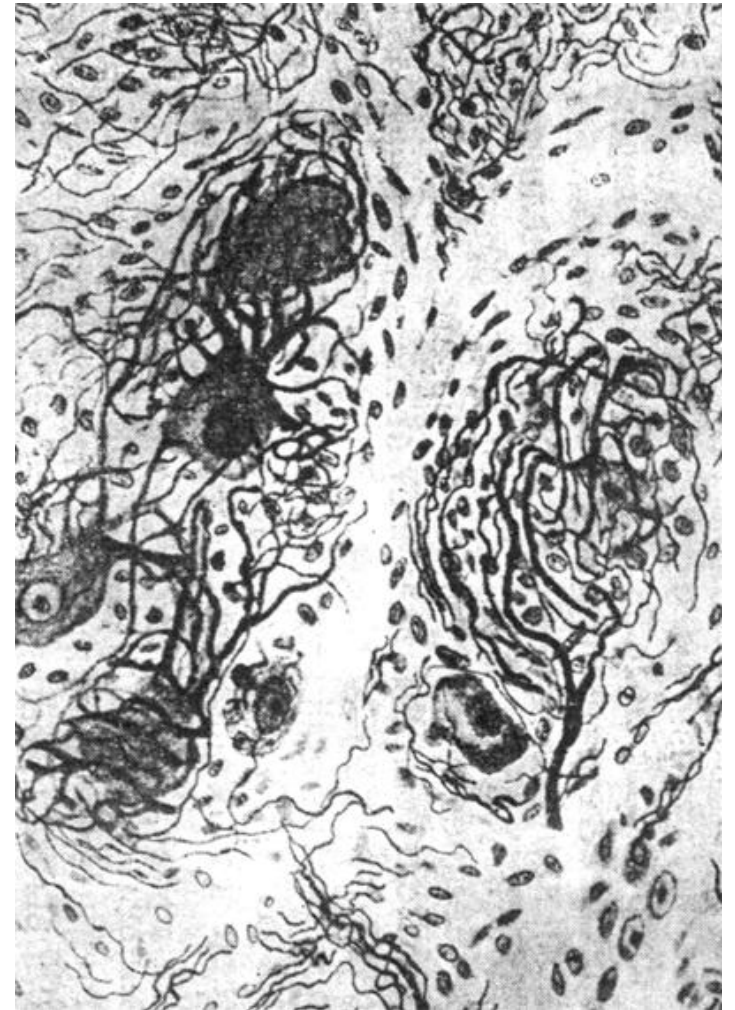
Клетки симпатических ганглиев



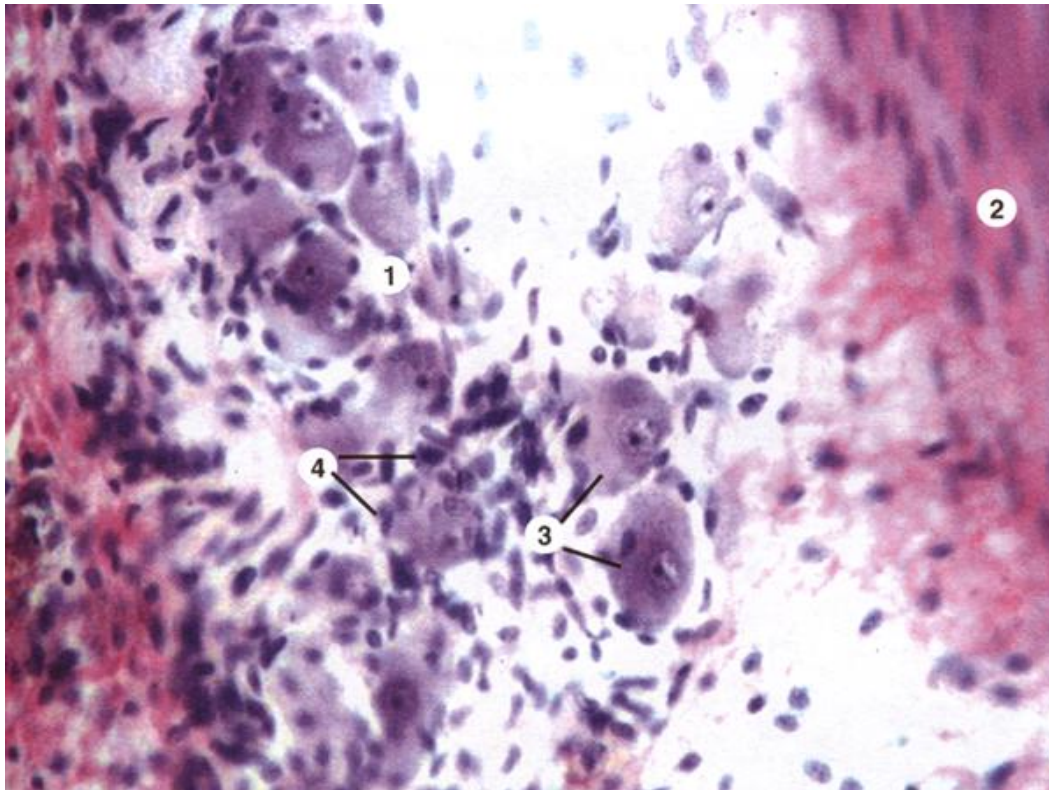
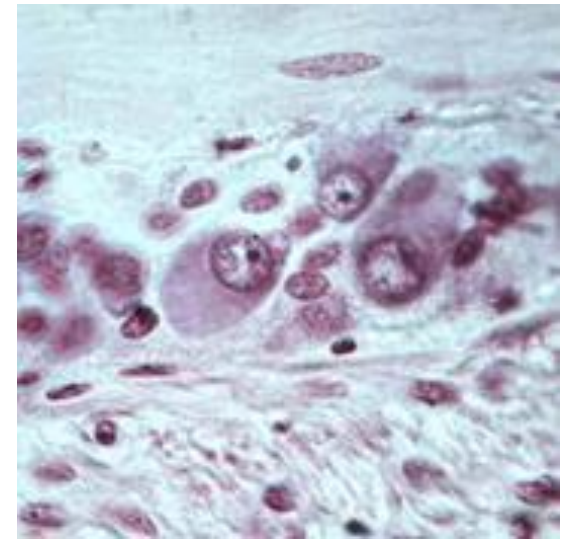
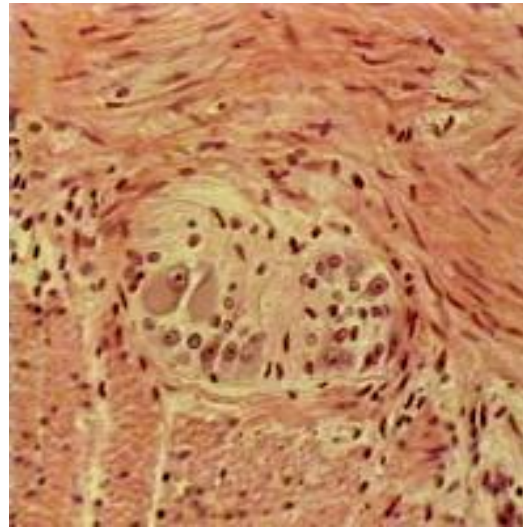
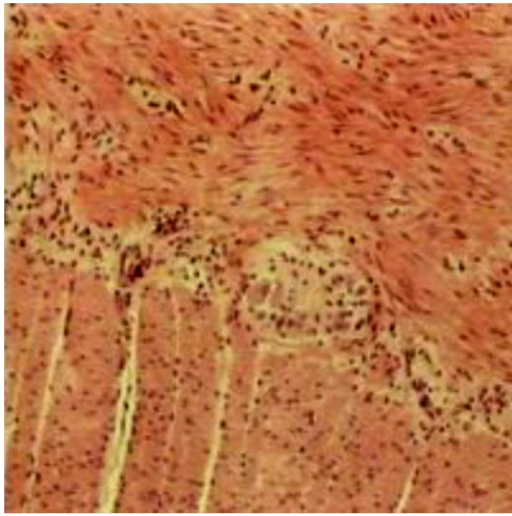
Диффузное расположение клеток симпатических ганглиев



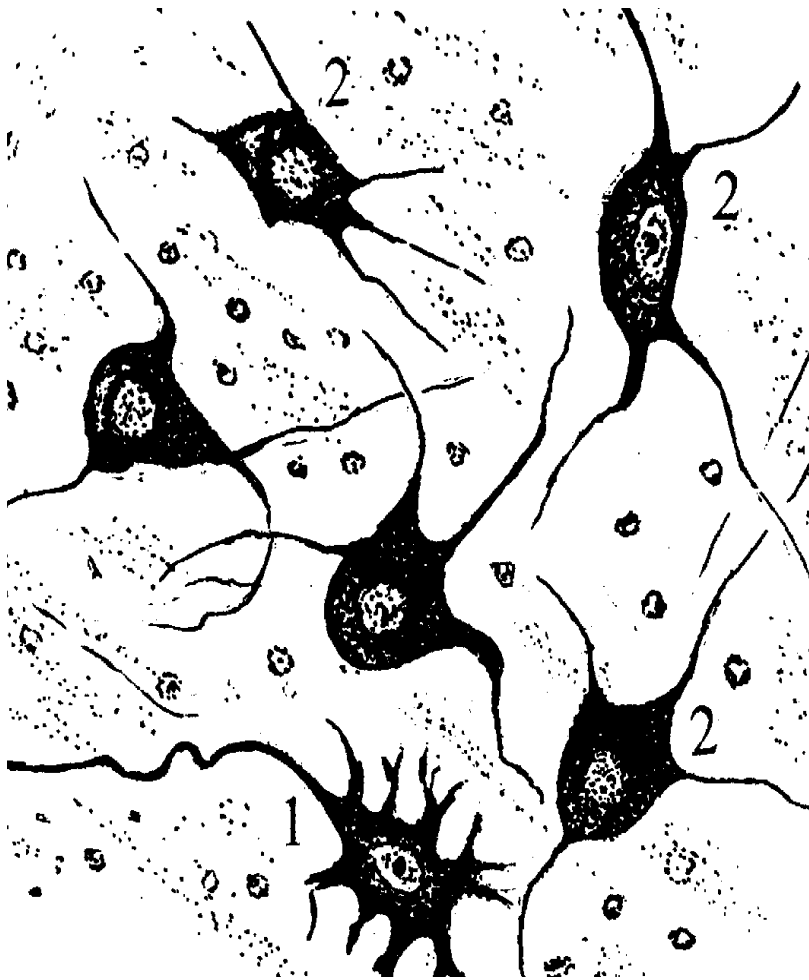
Парасимпатическое нервное  
сплетение в стенке кишки



Парасимпатические ганглии



Интрамуральные  
парасимпатические  
ганглии в стенке кишки

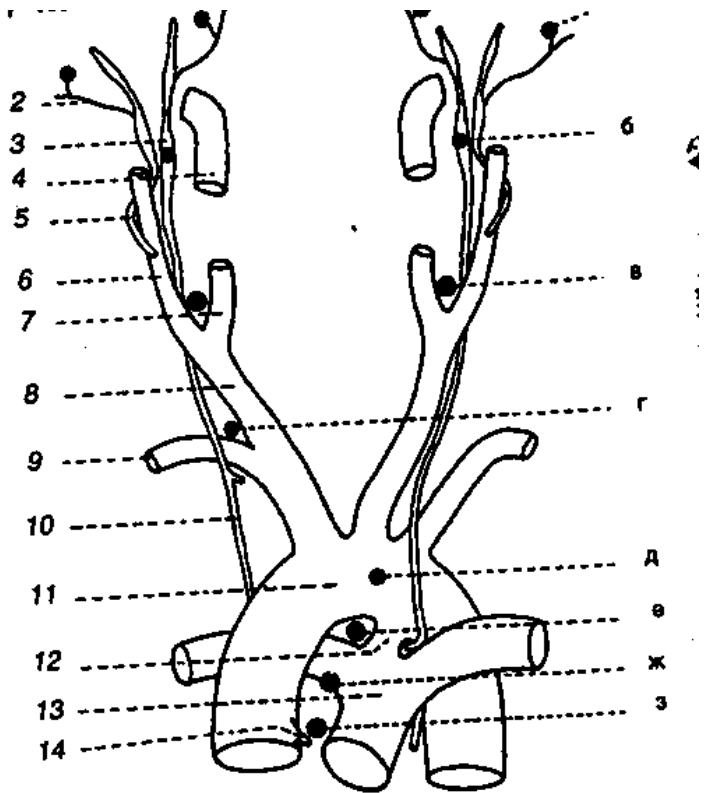


Клетки парасимпатических ганглиев  
(клетки Догеля)

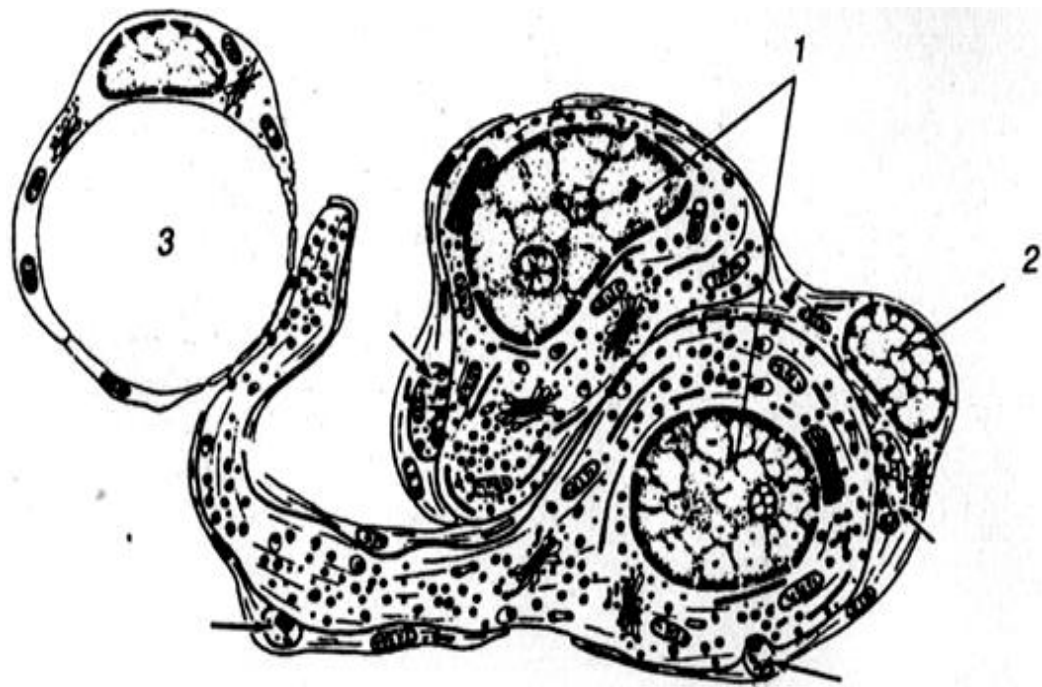




Афферентные волокна ( ↗ ),  
подходящие к клеткам  
интрамуральных ганглиев)



Параганглии в шейно-  
грудном отделе



Контакт параганглионарной  
клетки с капилляром