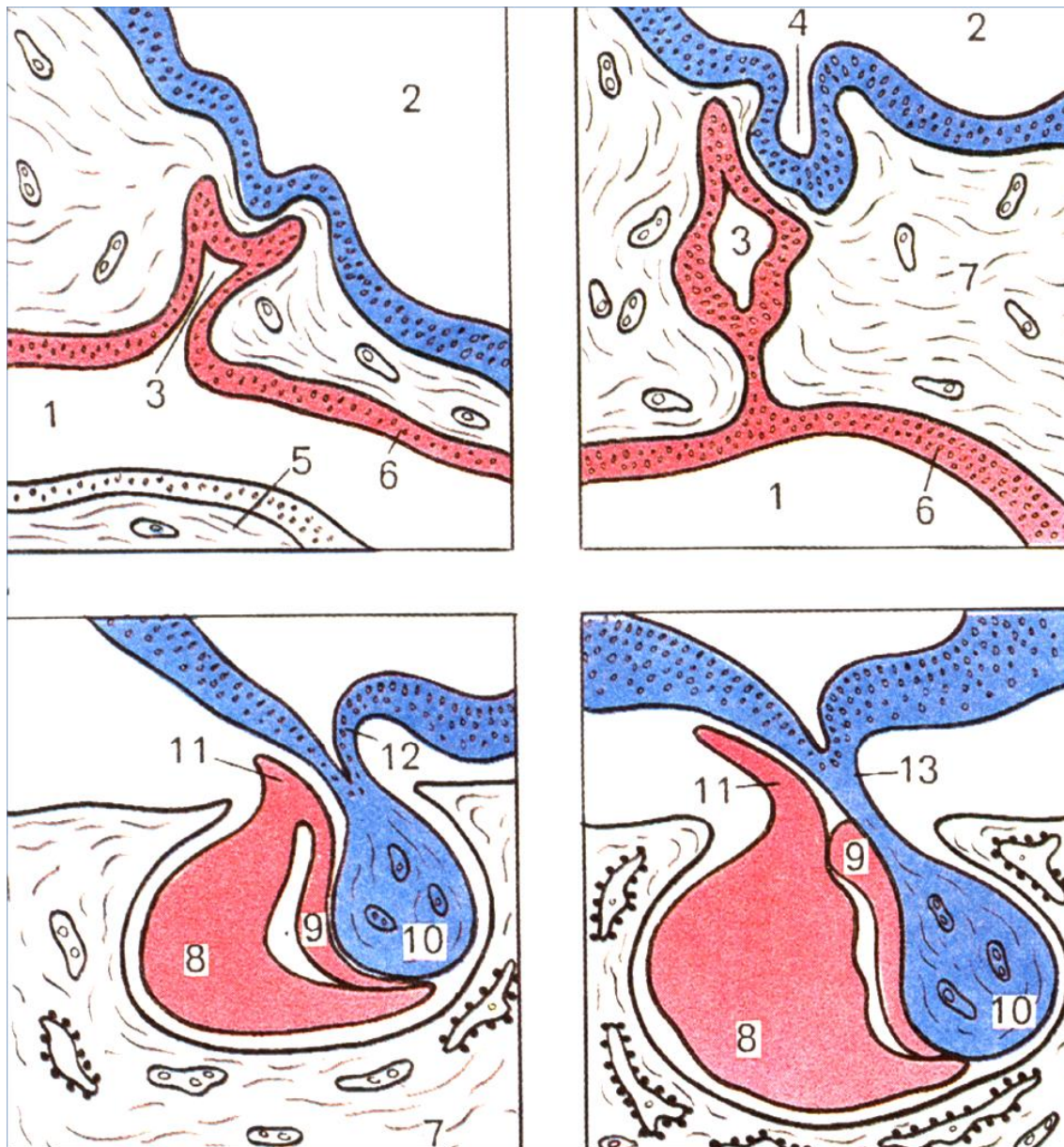
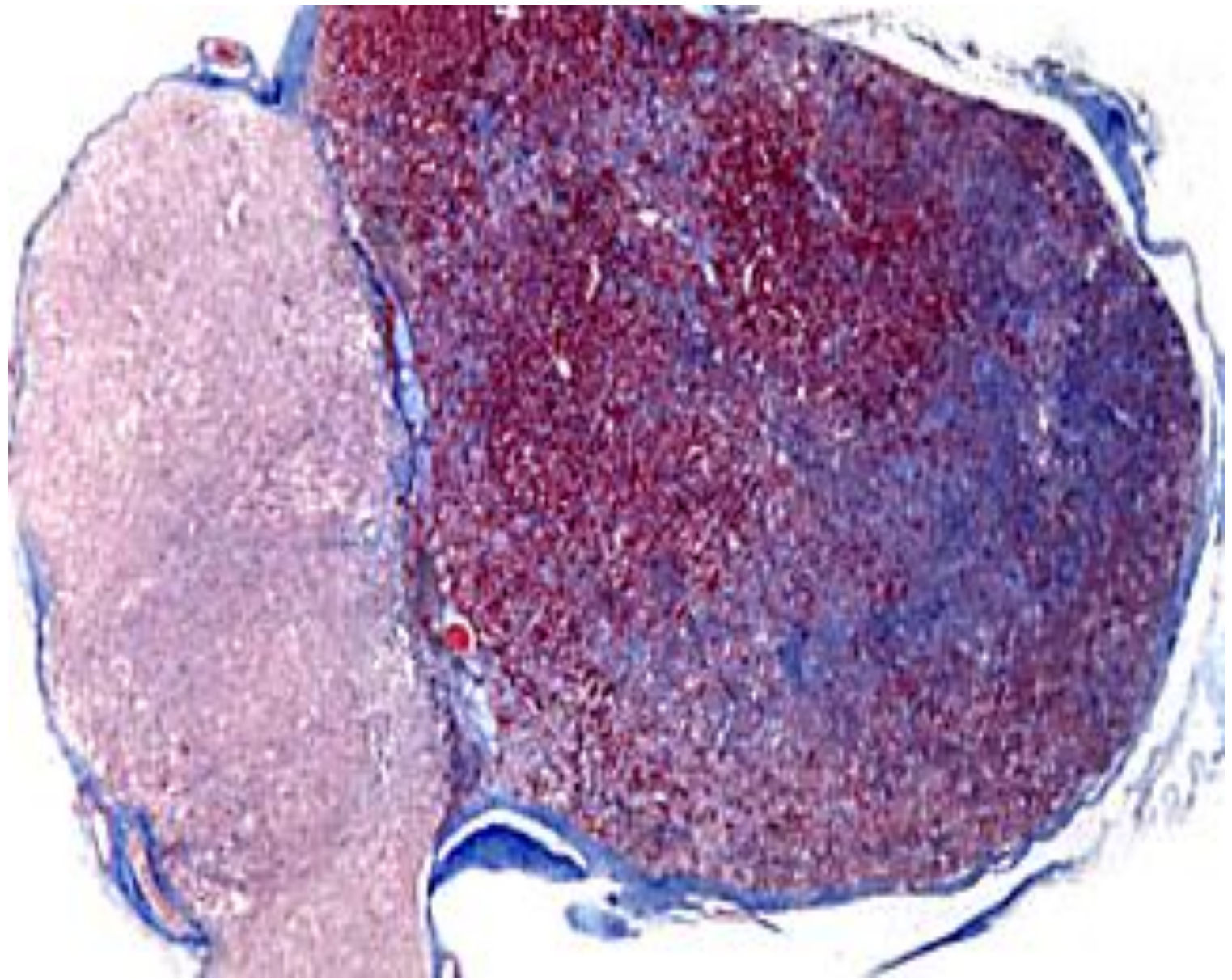


ОРГАНЫ ЭНДОКРИННОЙ СИСТЕМЫ

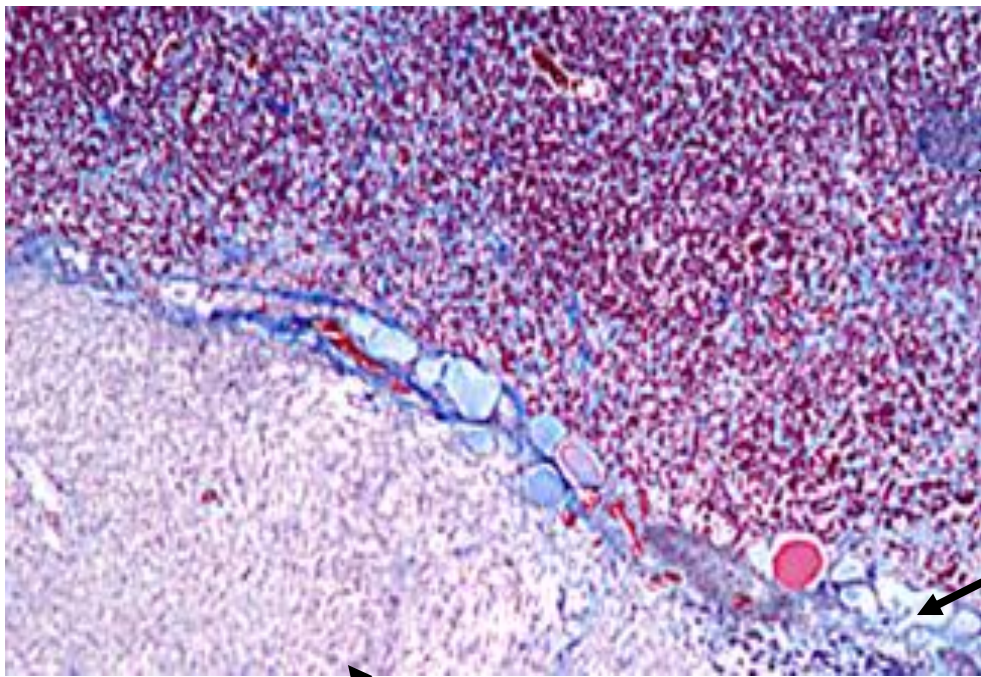
Гипофиз



Формирование гипофиза в эмбриогенезе



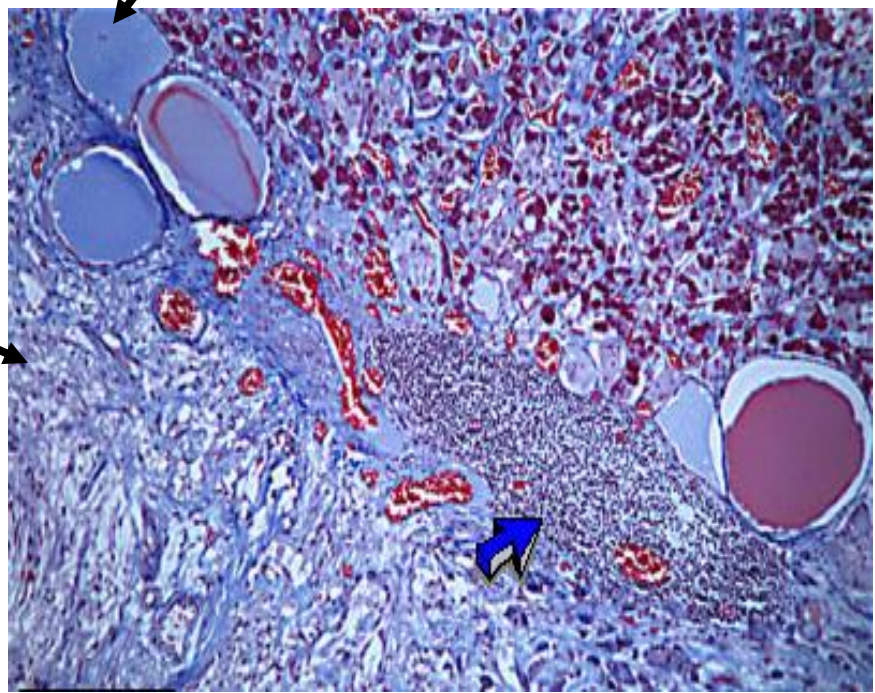
Гипофиз. Продольный срез



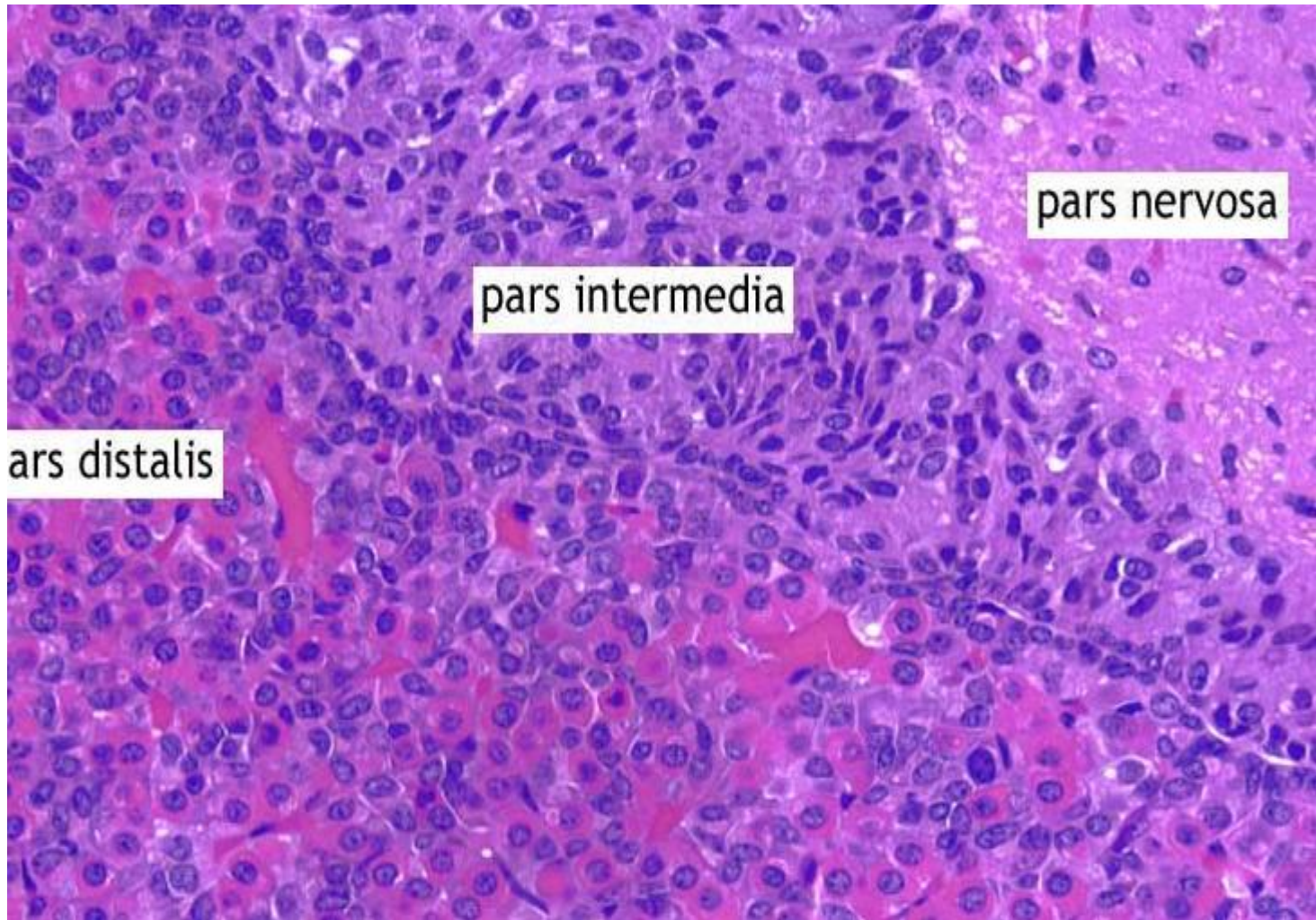
Передняя доля
(аденогипофиз)

промежуточная

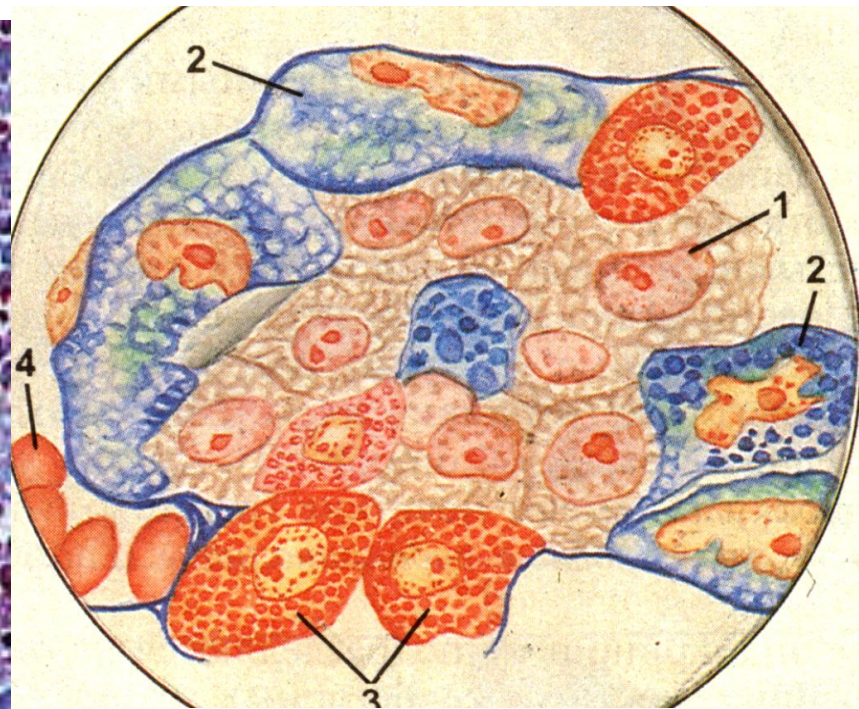
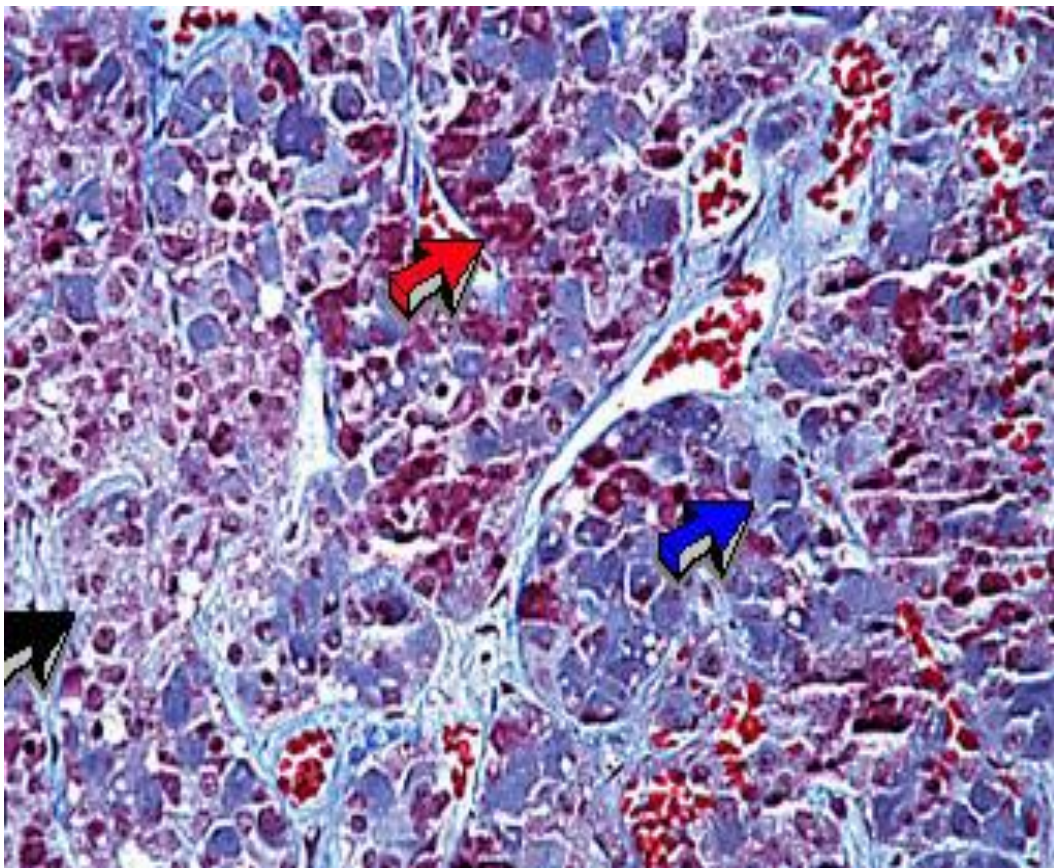
Задняя доля
(нейрогипофиз)



Части, составляющие гипофиз

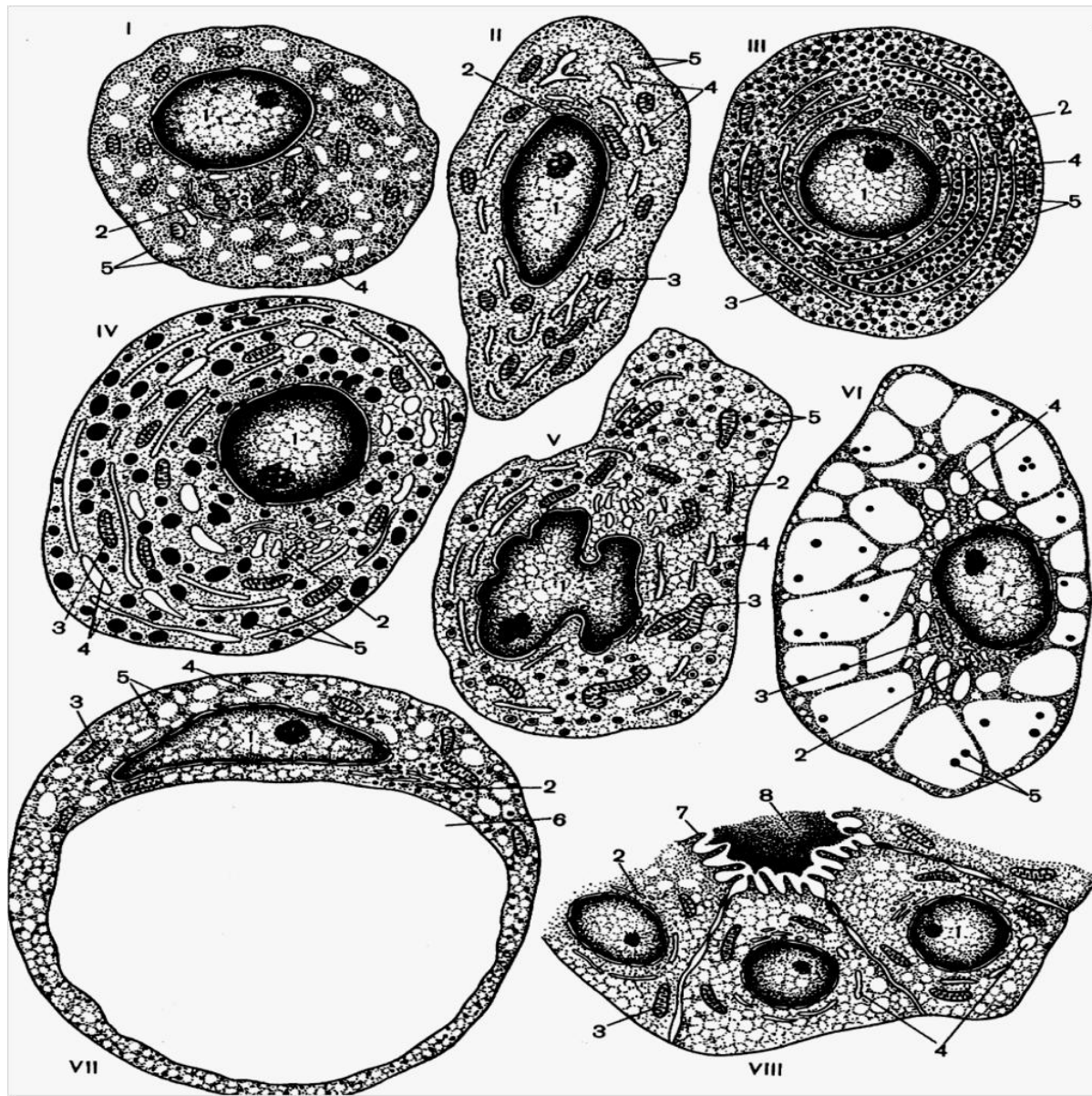


Доли гипофиза

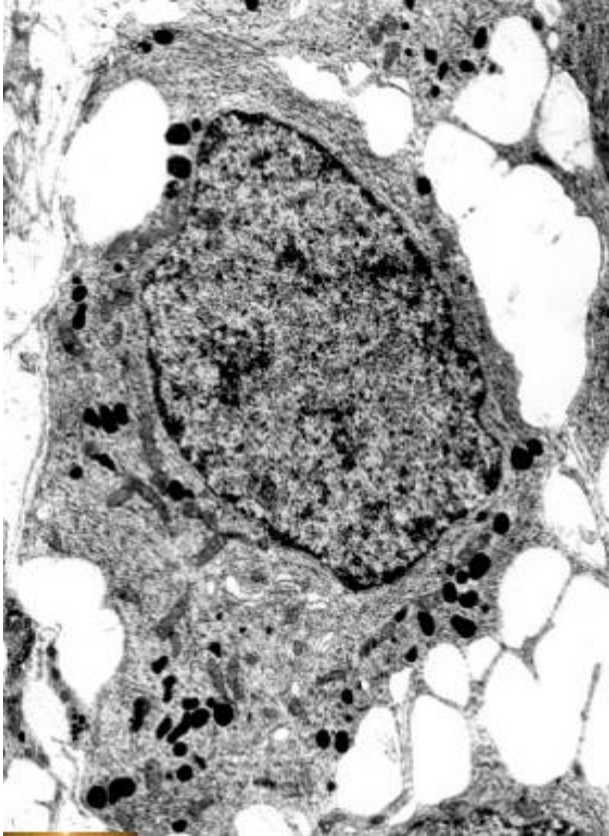


Ацидофильные адипоциты (красная стрелка),
Базофильные адипоциты (синяя стрелка),
Хромофобные адипоциты(черная стрелка)

Клеточный состав аденогипофиза



Ультраструктура клеток аденогипофиза

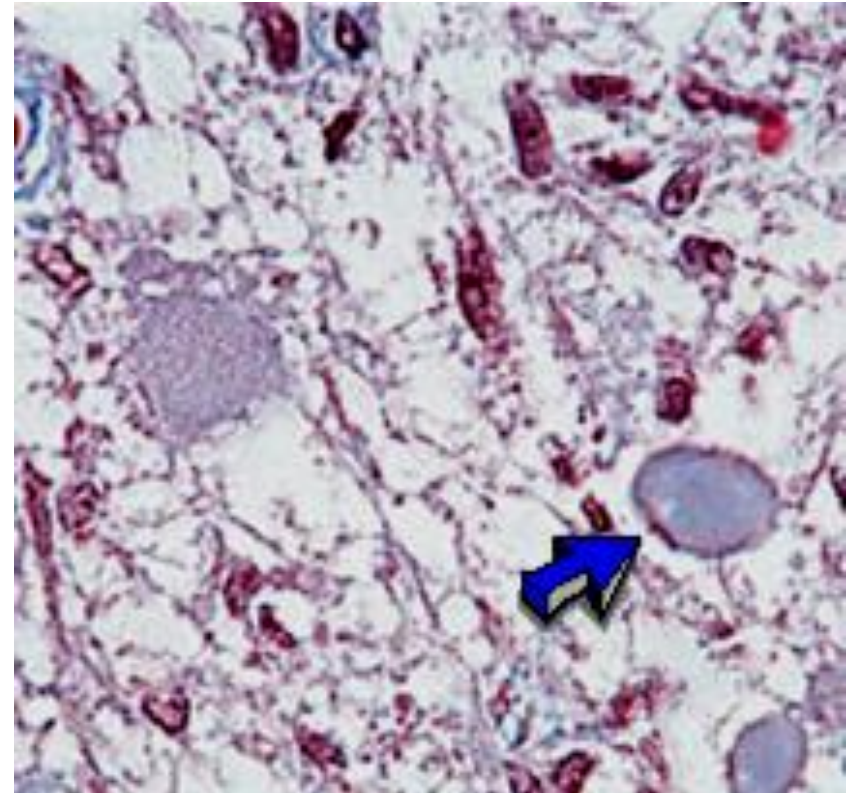
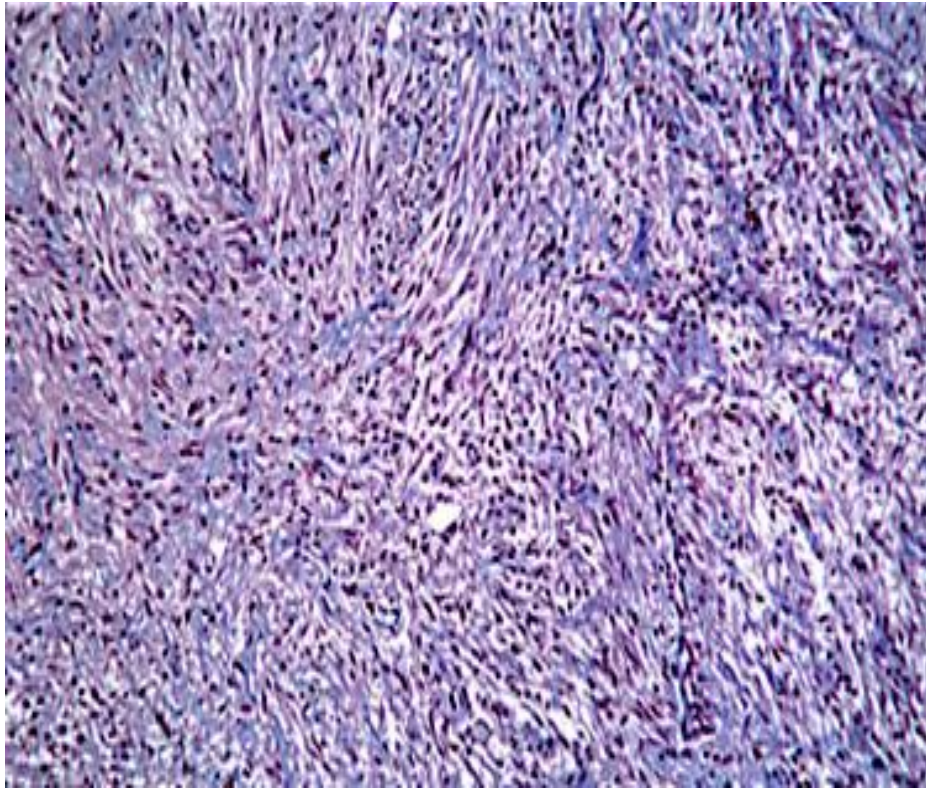


Маммотропоцит
(лактотропоцит)



Гонадотропоцит

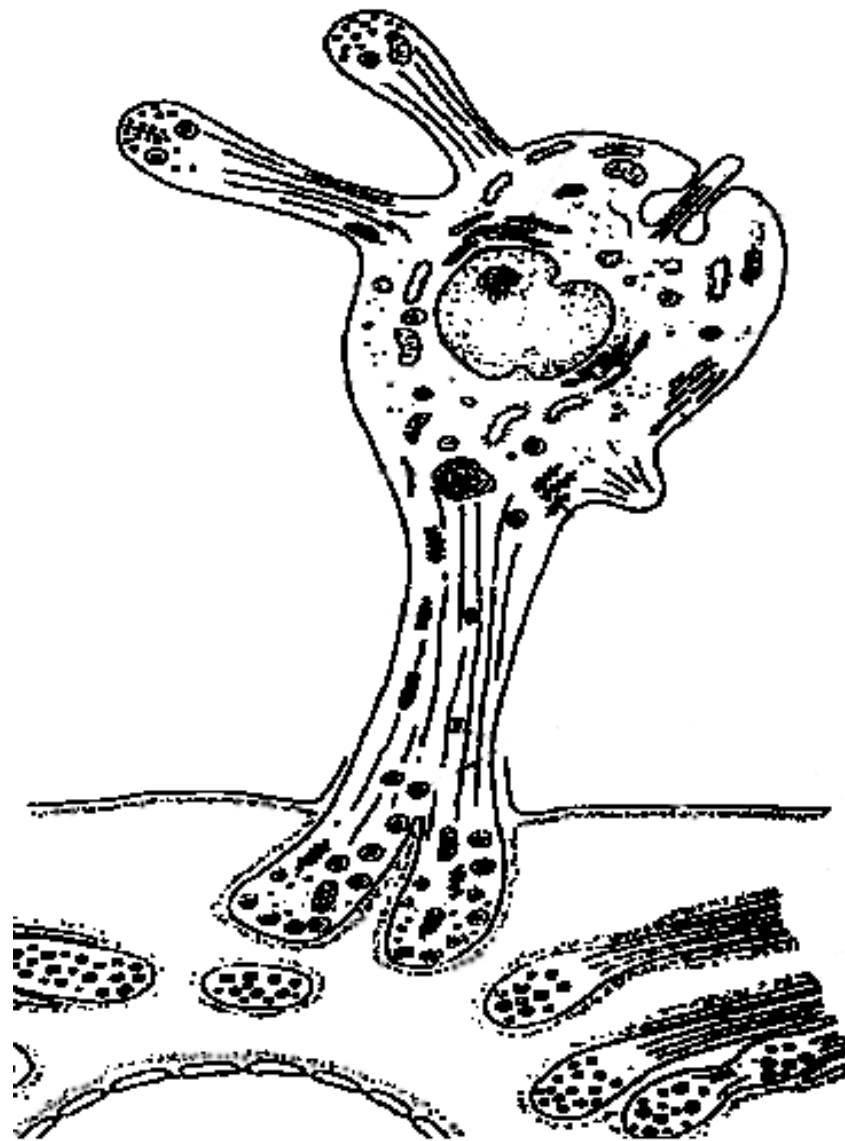
Клетки аденогипофиза



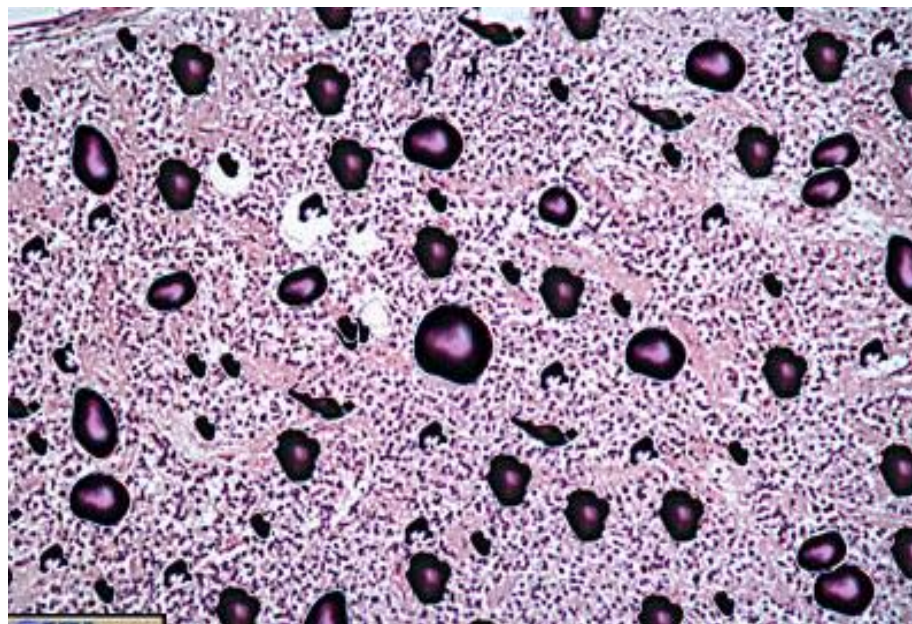
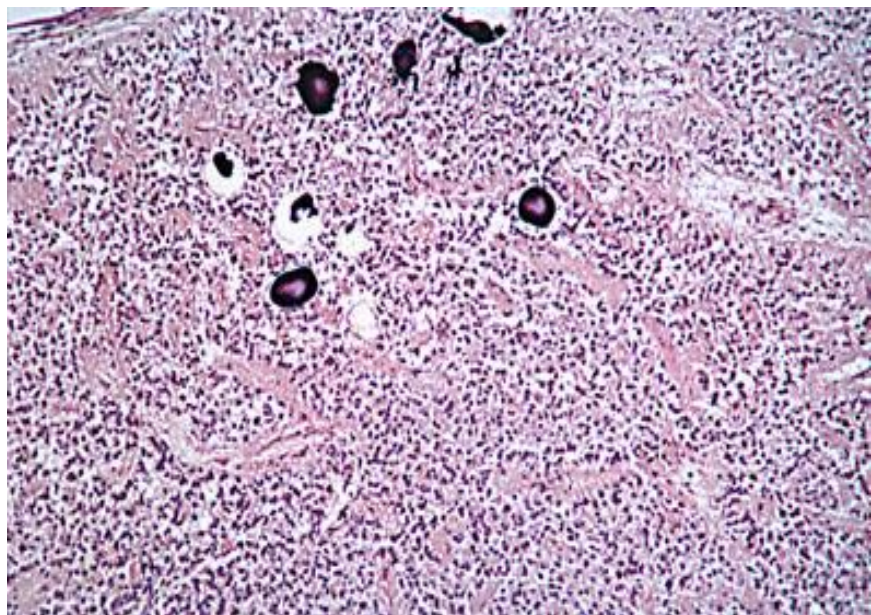
Тельца Геринга в
нейрогипофизе (стрелка)

Нейрогипофиз

Эпифиз

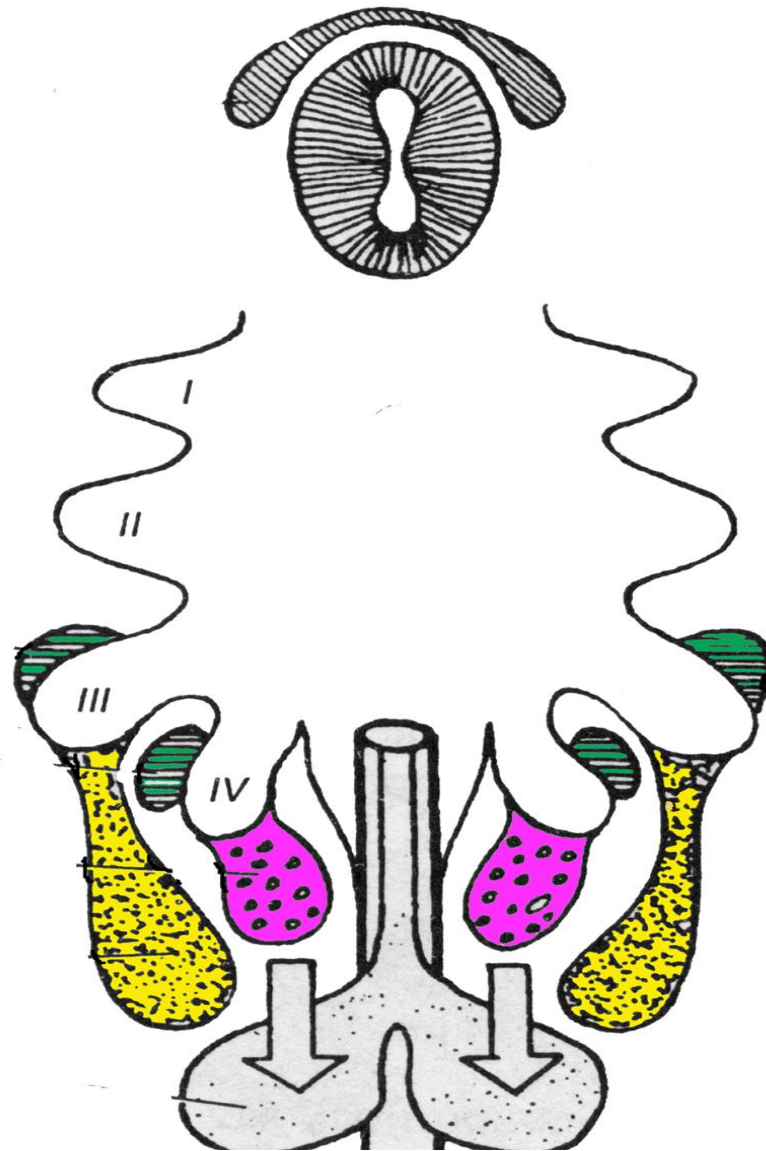


Пинеалоцит - клетка эпифиза



Эпифиз. Для эпифиза характерно
большое количество конкреций

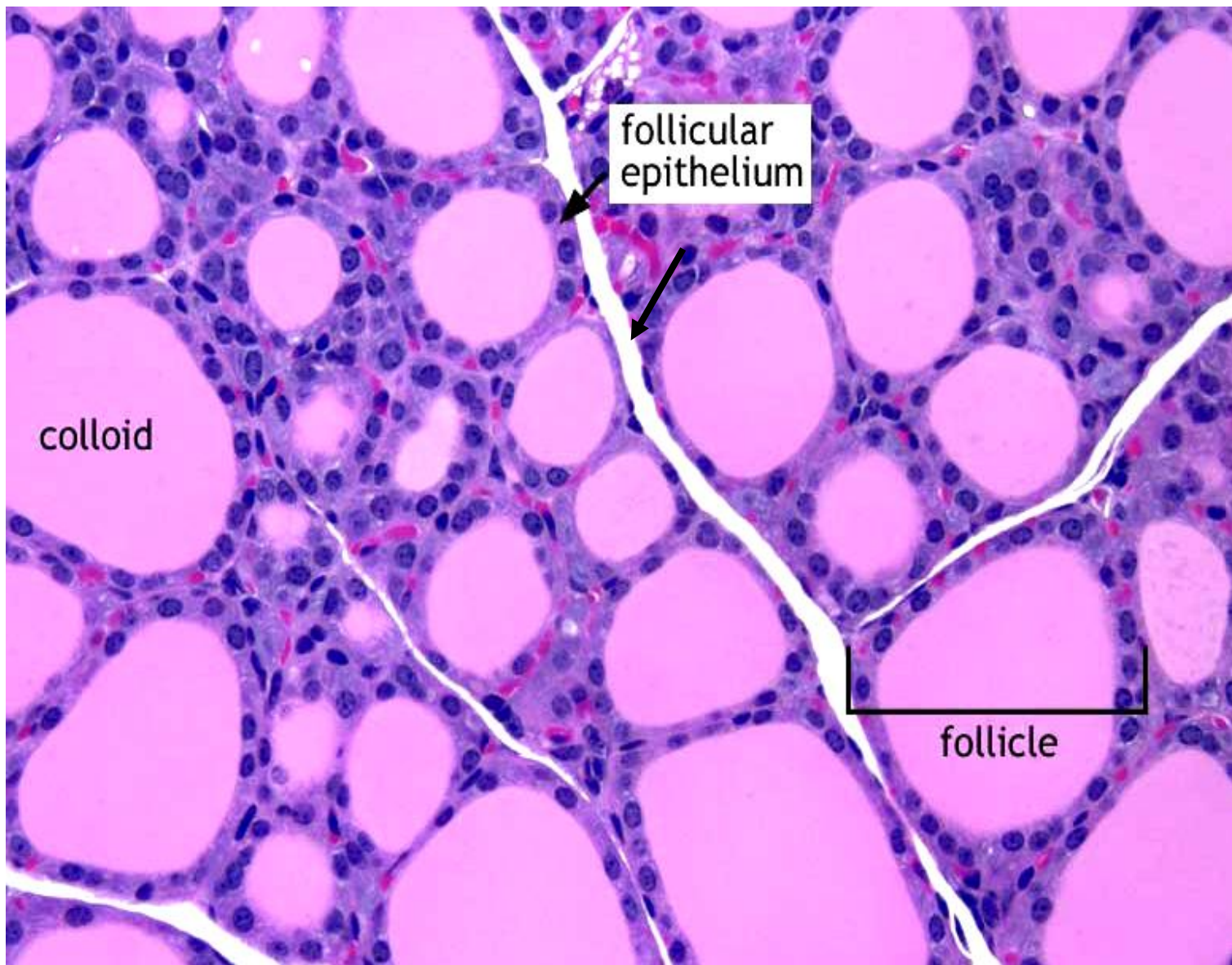
Щитовидная железа



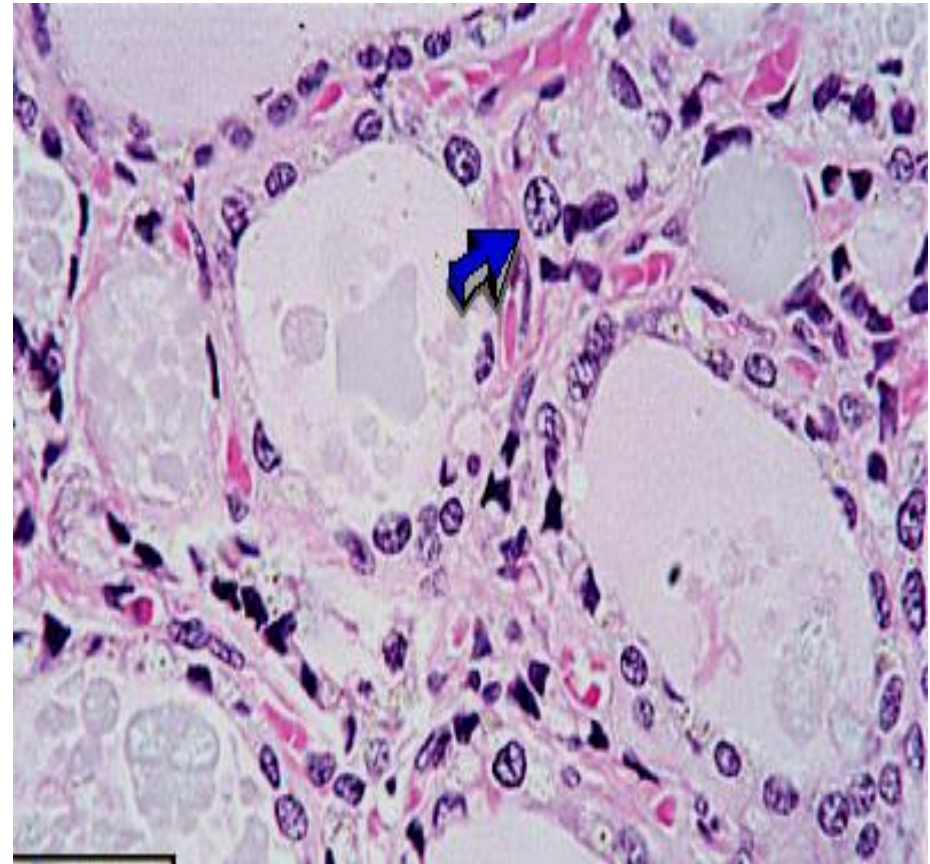
Глоточные карманы и закладка долей щитовидной железы (стрелки)



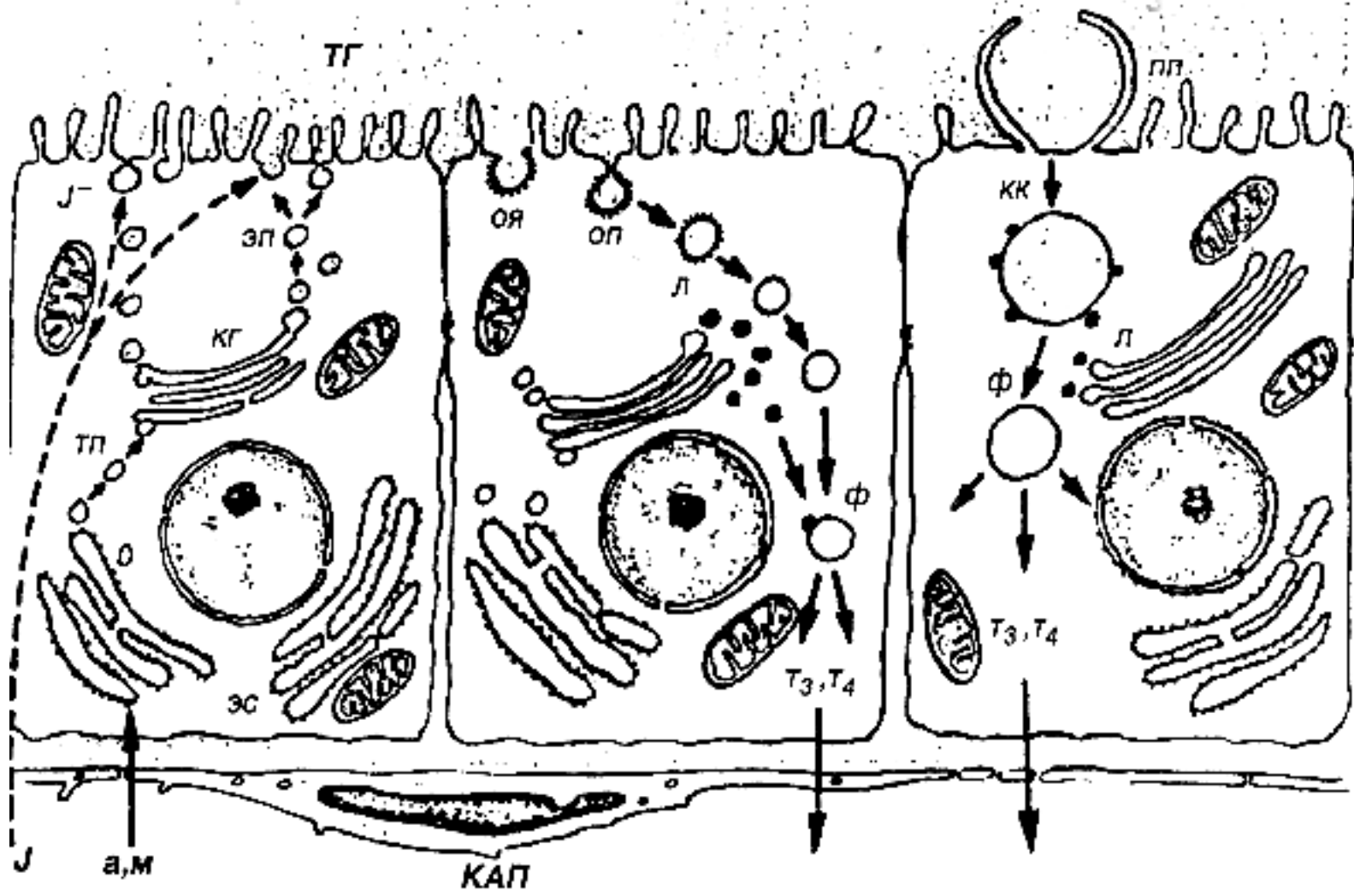
Расположение щитовидной железы



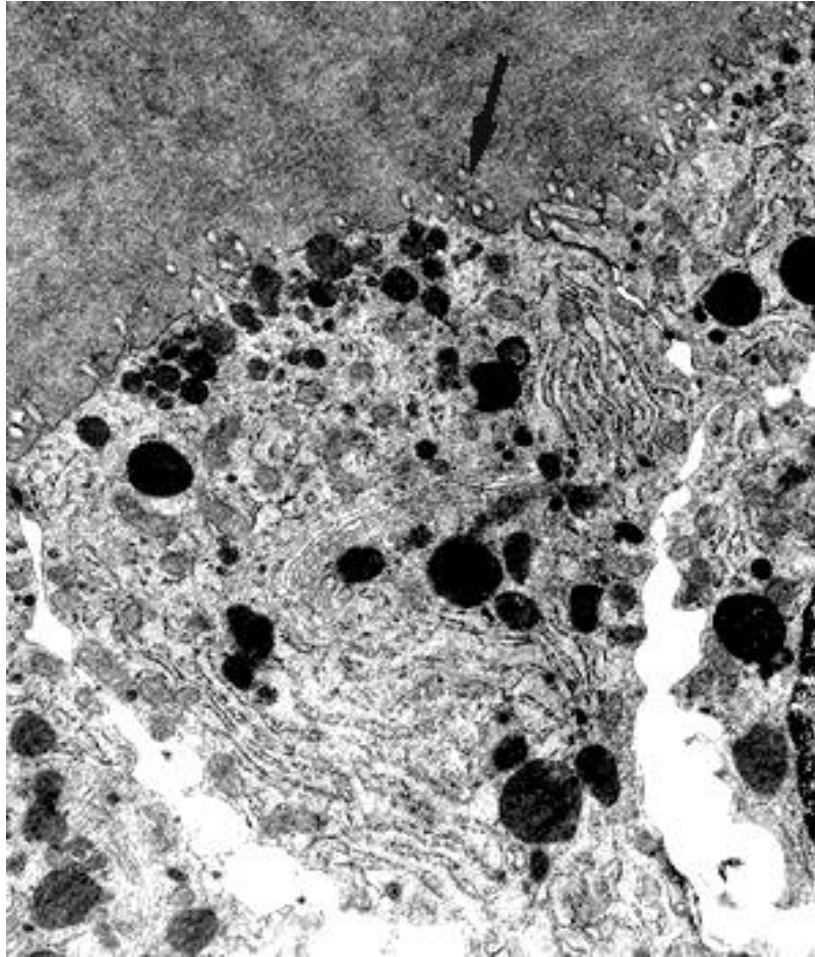
Срез щитовидной железы



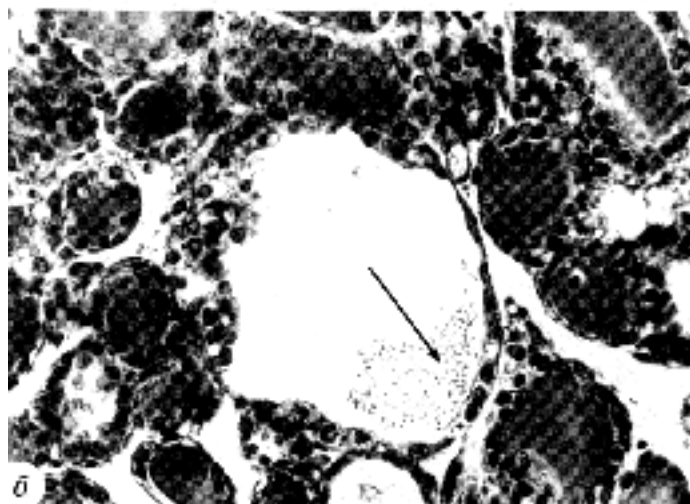
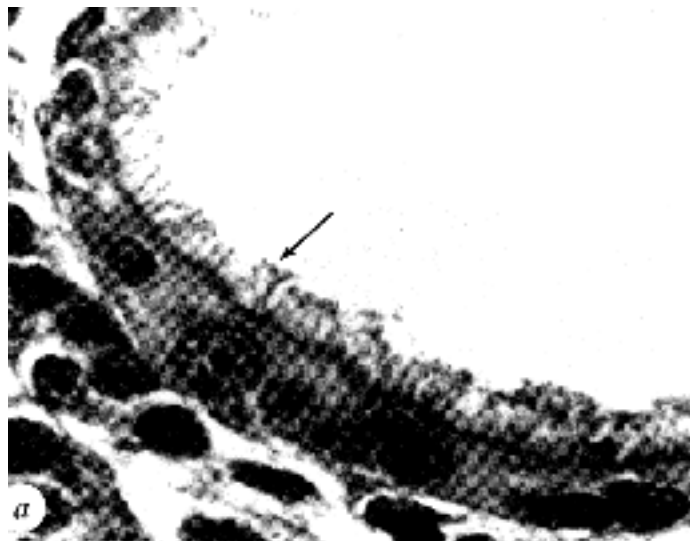
Фолликулы и кровеносные сосуды
щитовидной железы



Секреторный цикл тироцитов

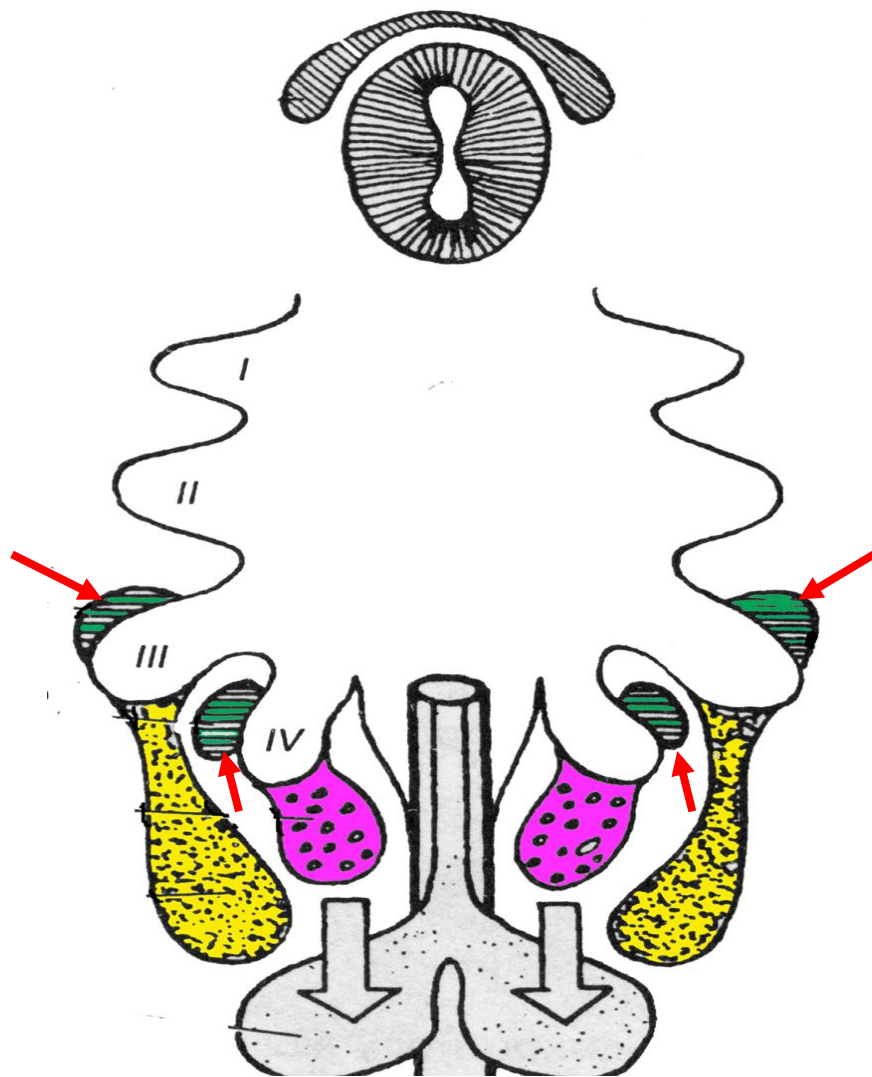


Фрагмент тироцита.

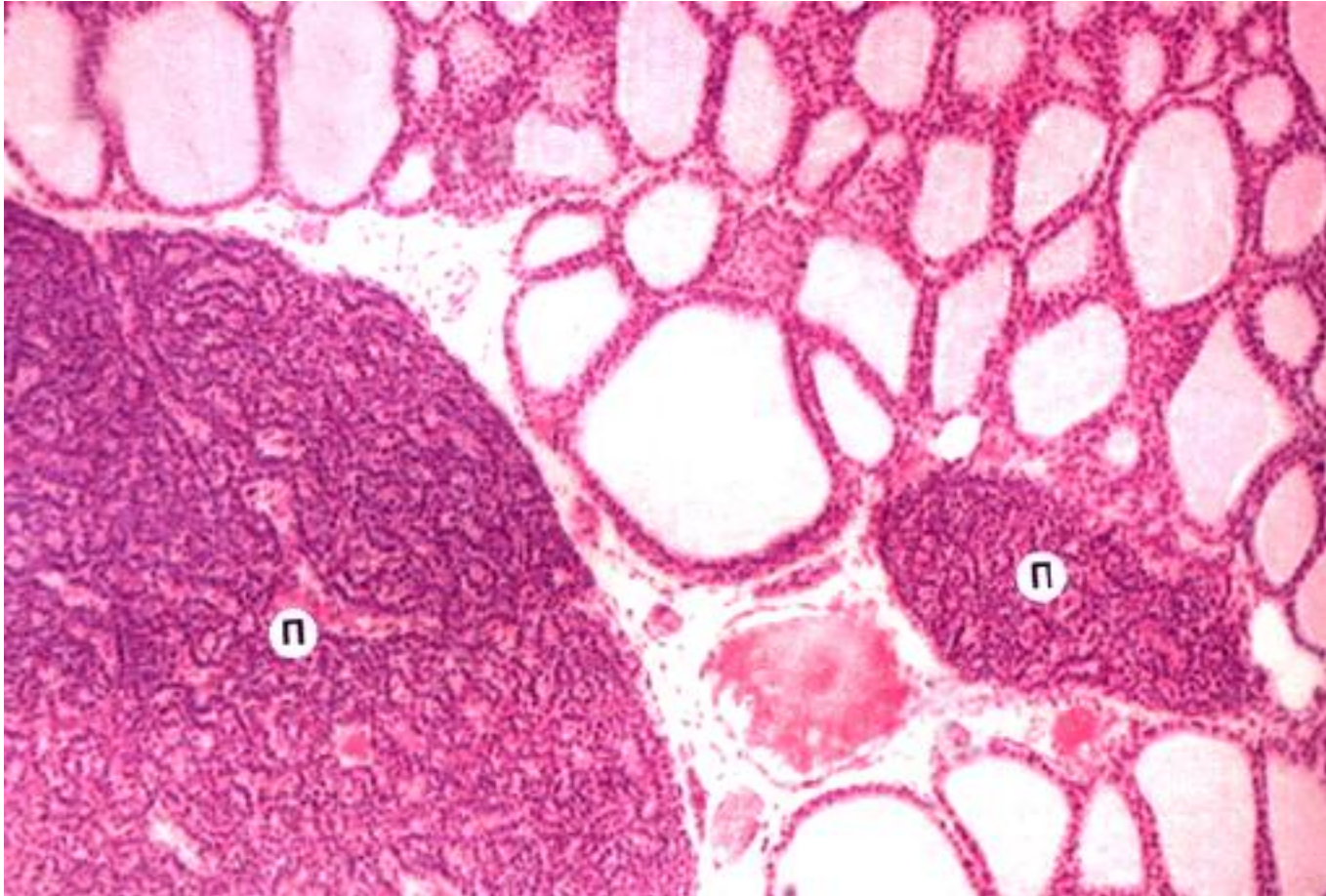


Кисты ультимобронхиального происхождения
в щитовидной железе

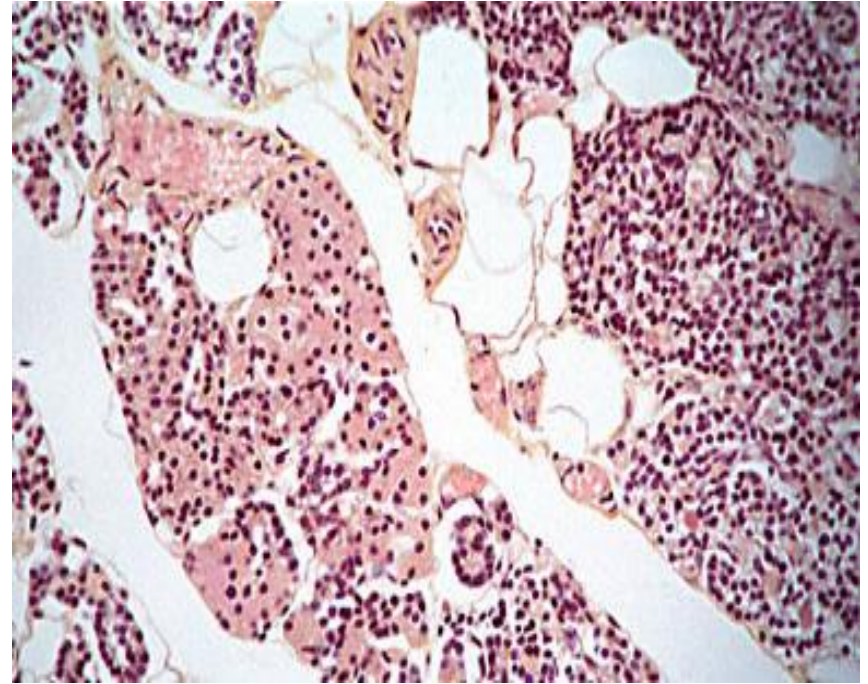
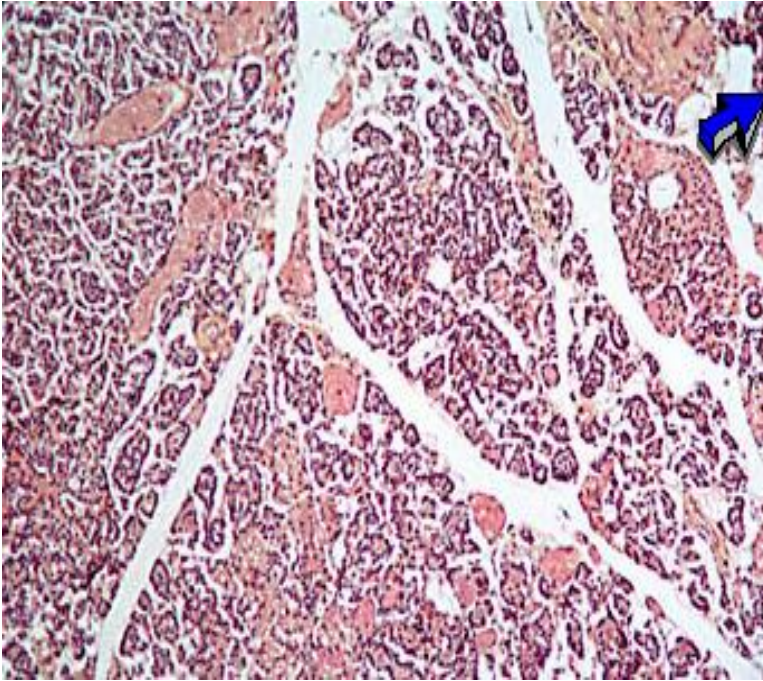
Паращитовидные железы



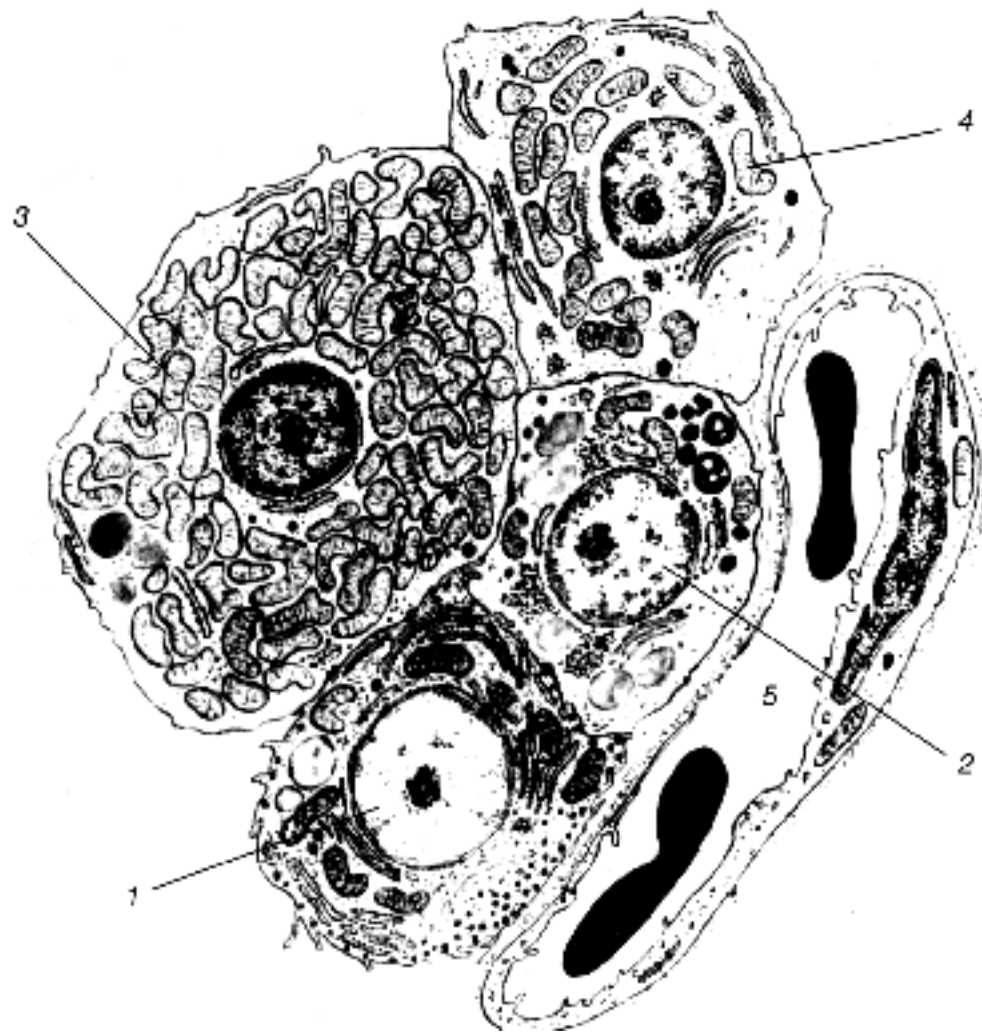
Глоточные карманы и закладки паращитовидных желез
(обозначены красными стрелками)



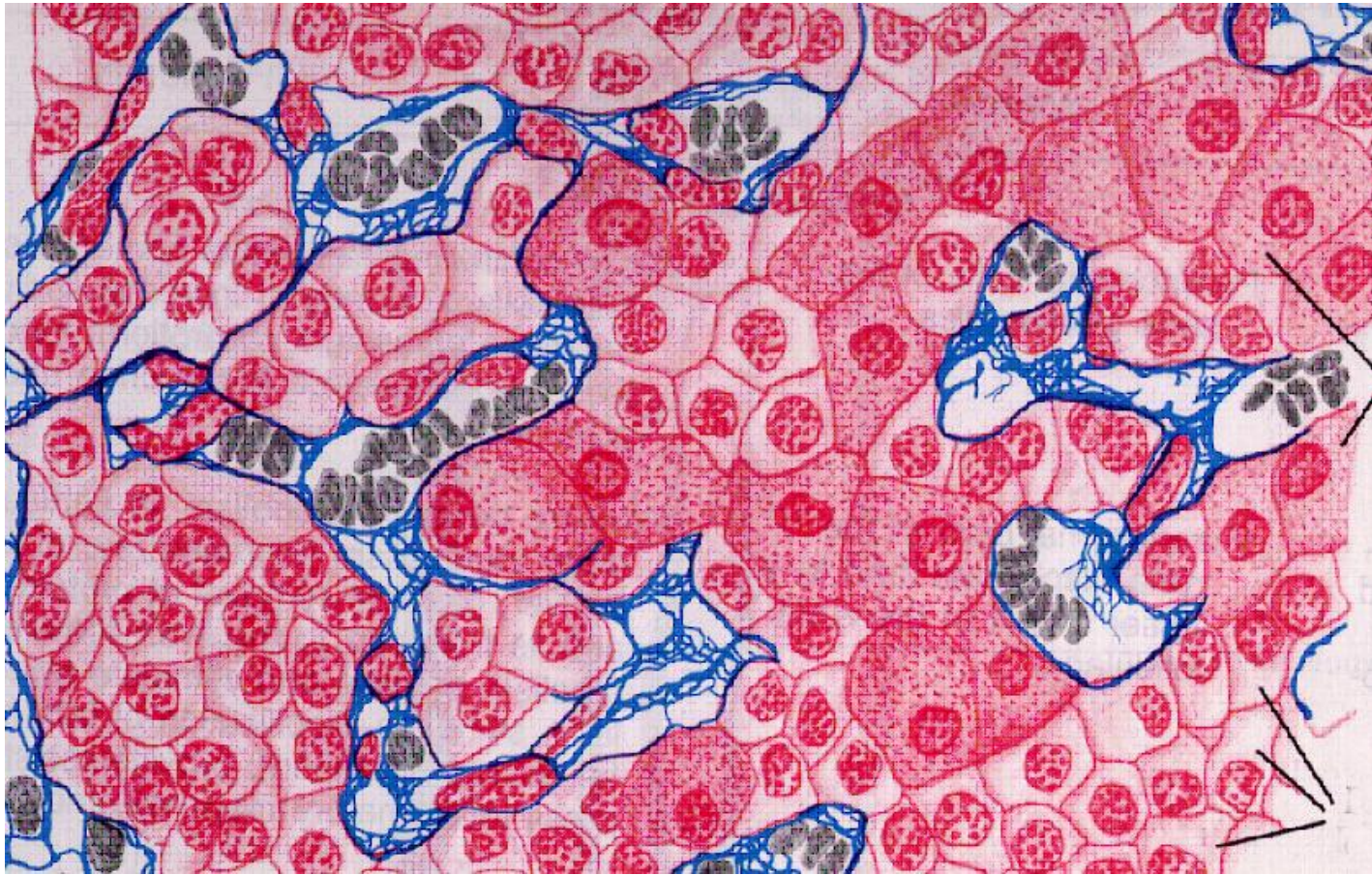
Фрагменты паращитовитных желез
среди ткани щитовидной железы



Срезы паращитовидных желез
при слабом увеличении



Клетки паращитовидных желез (паратироцитов)

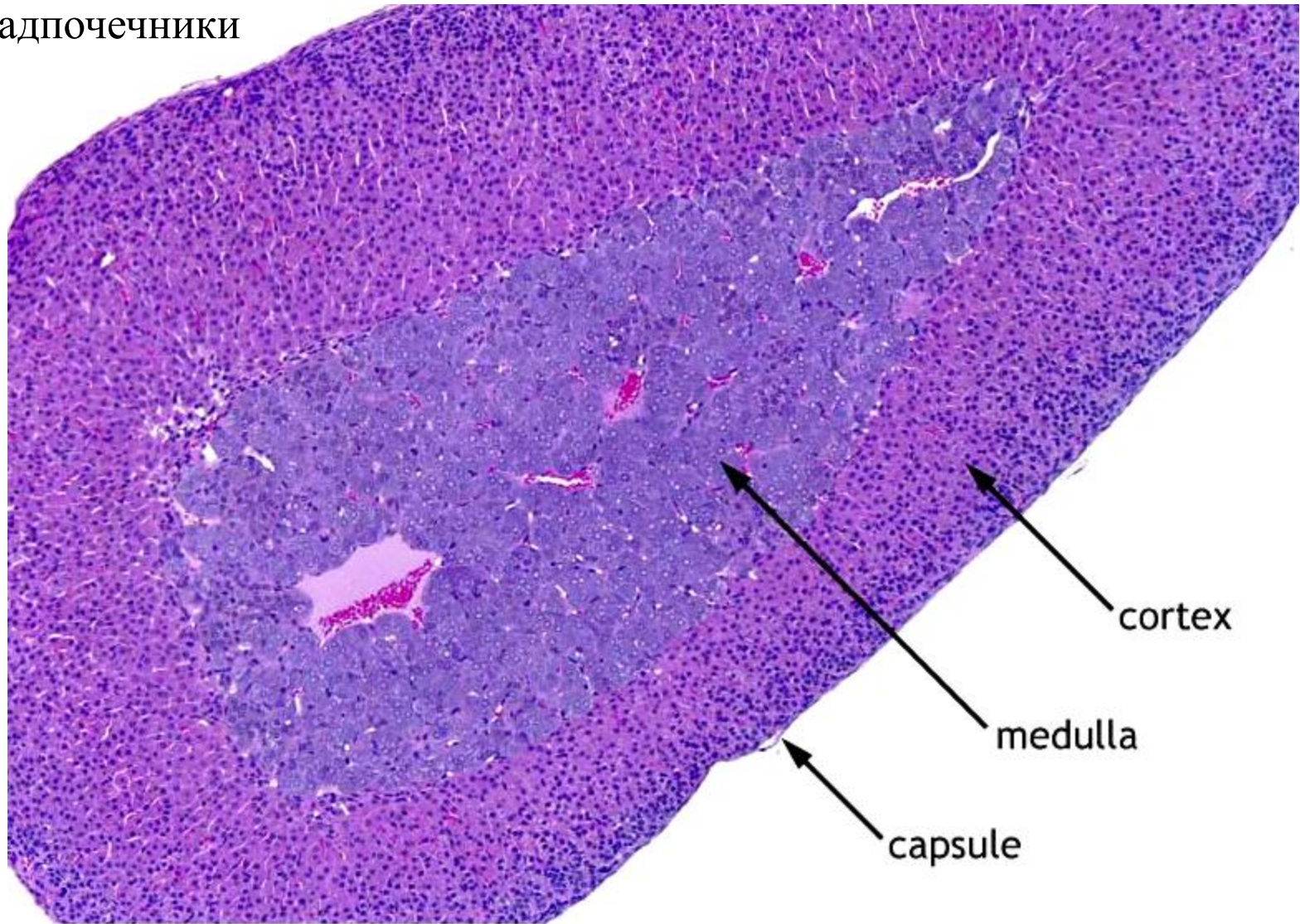


Оксифильные
клетки

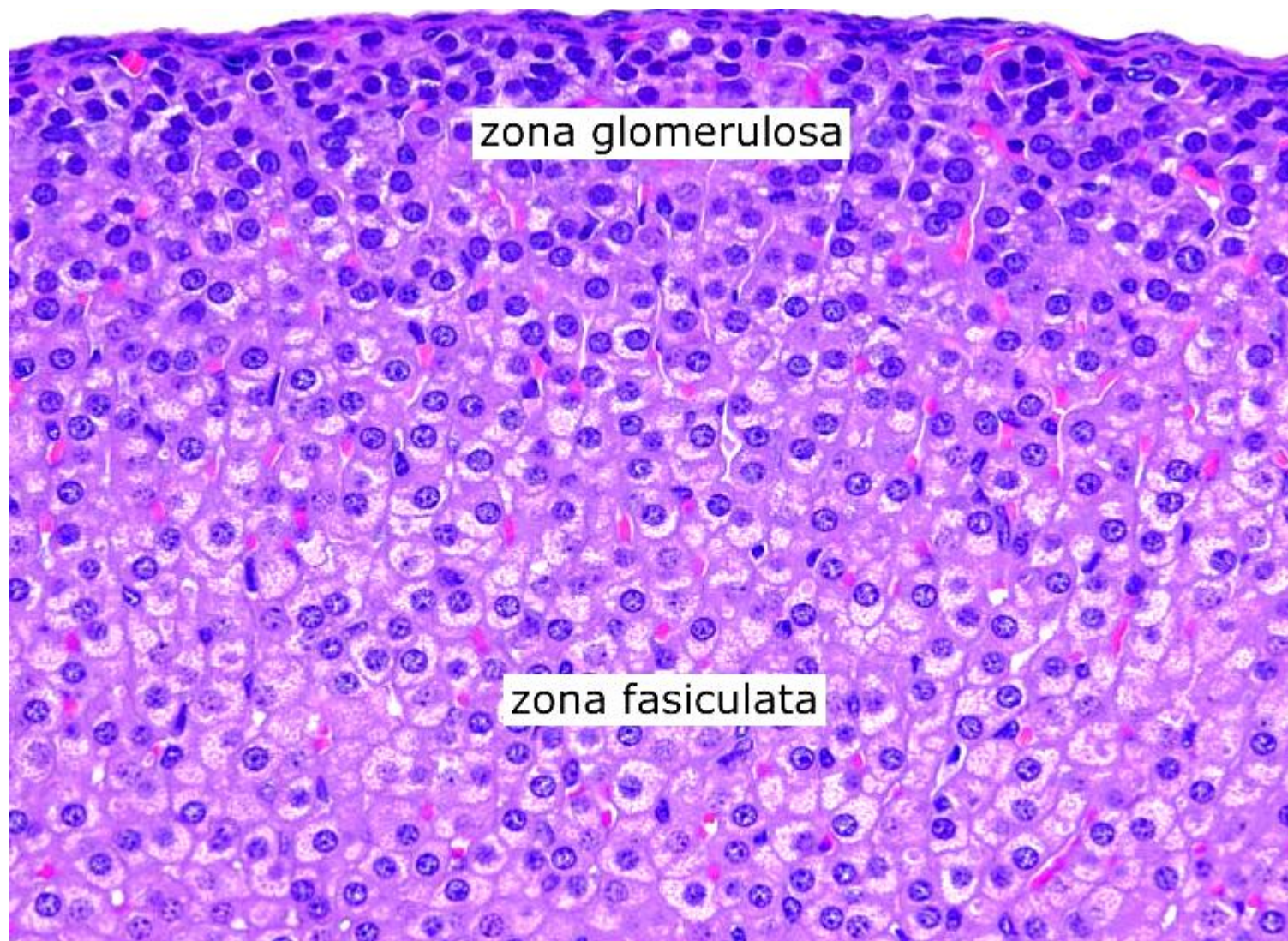
Главные
клетки

Клетки паразитовидной желез
Кровеносные сосуды железы

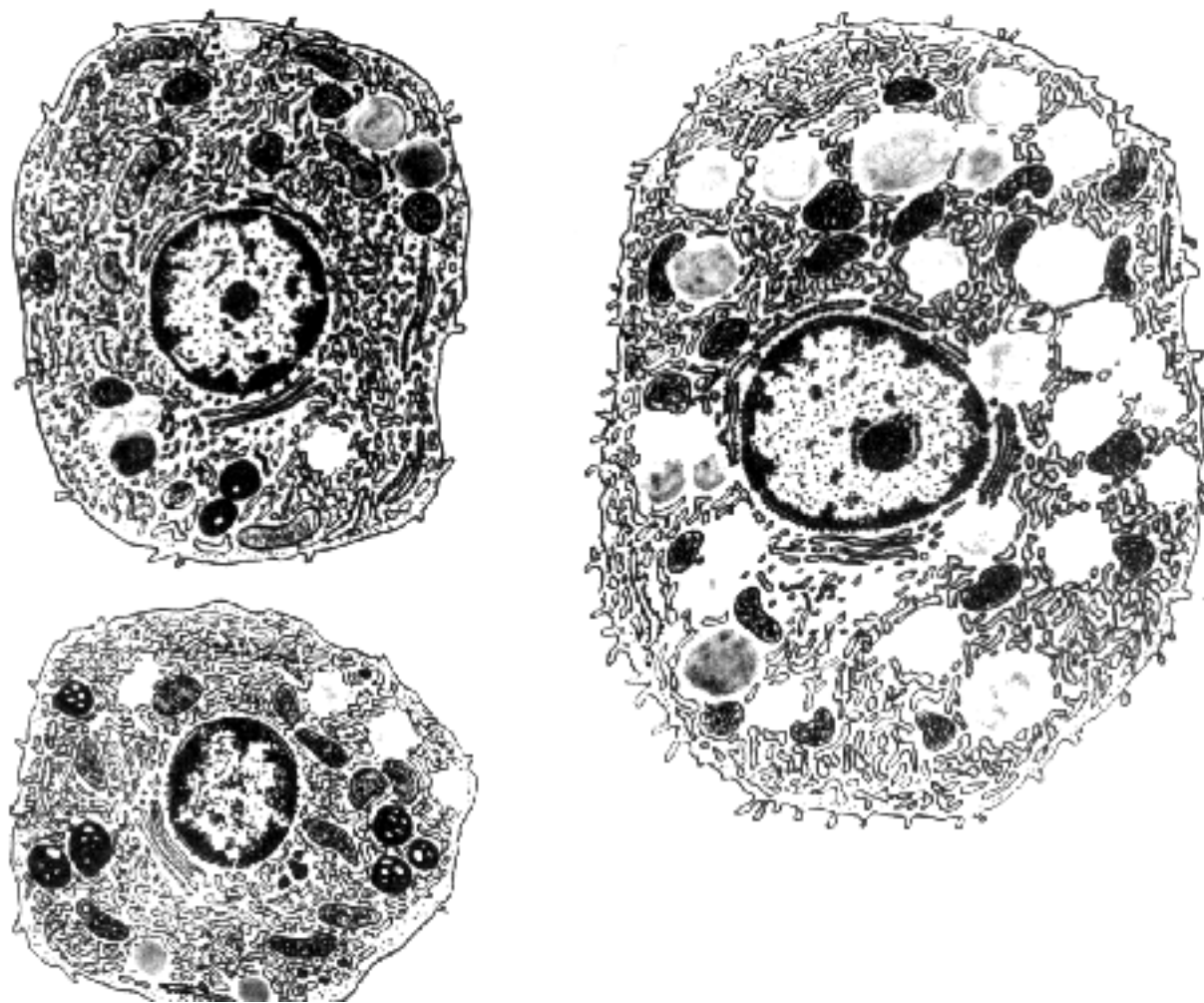
Надпочечники



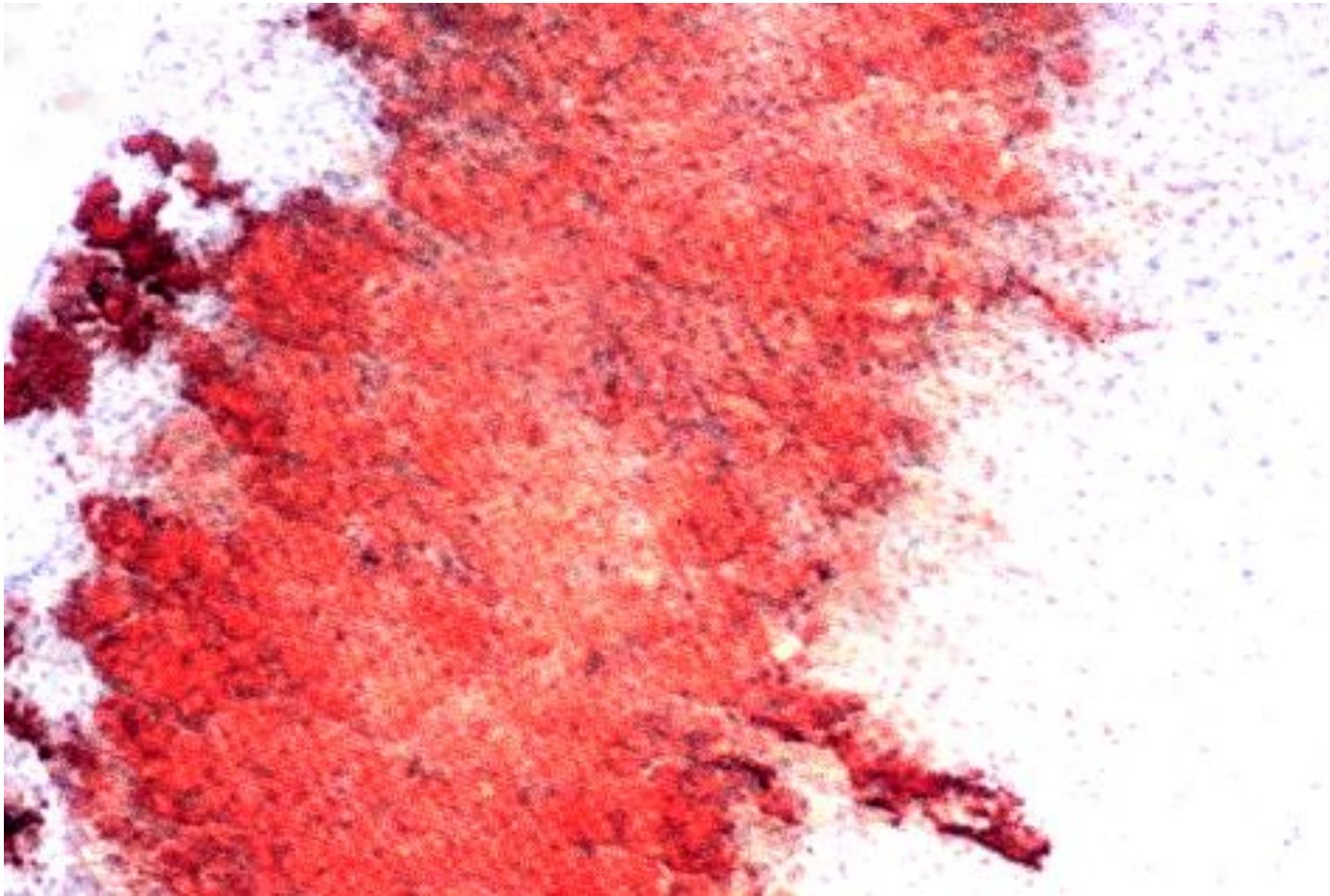
Надпочечник



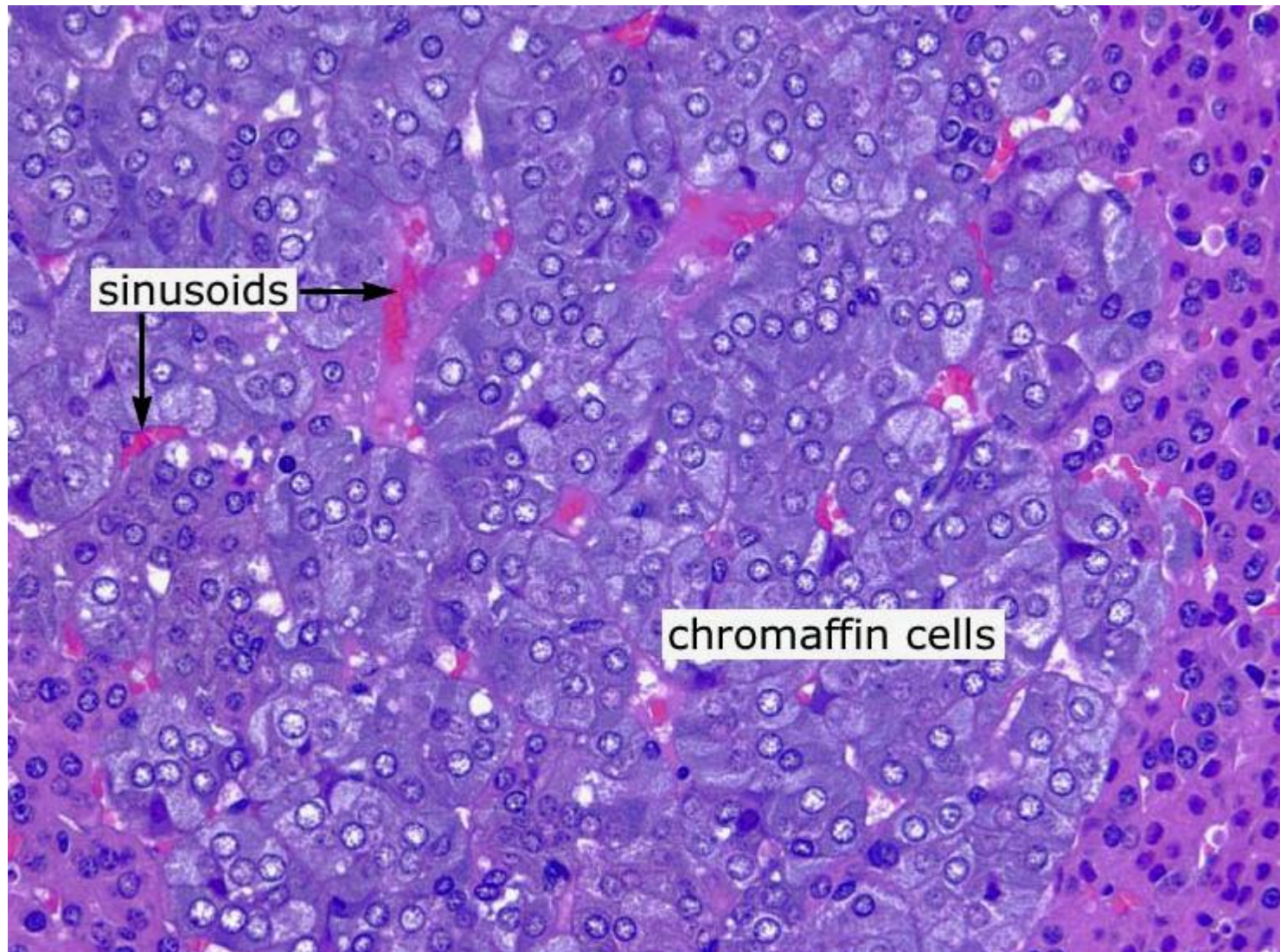
Кора надпочечника



Строение клеток коры надпочечника

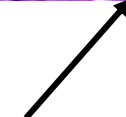
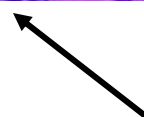
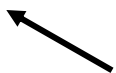


Жир в клетках пучковой зоны надпочечника



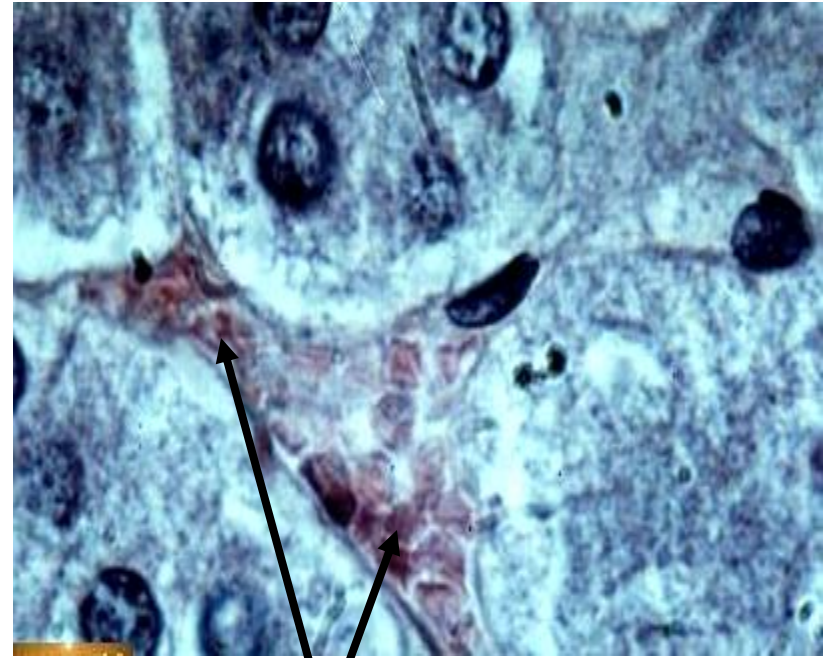
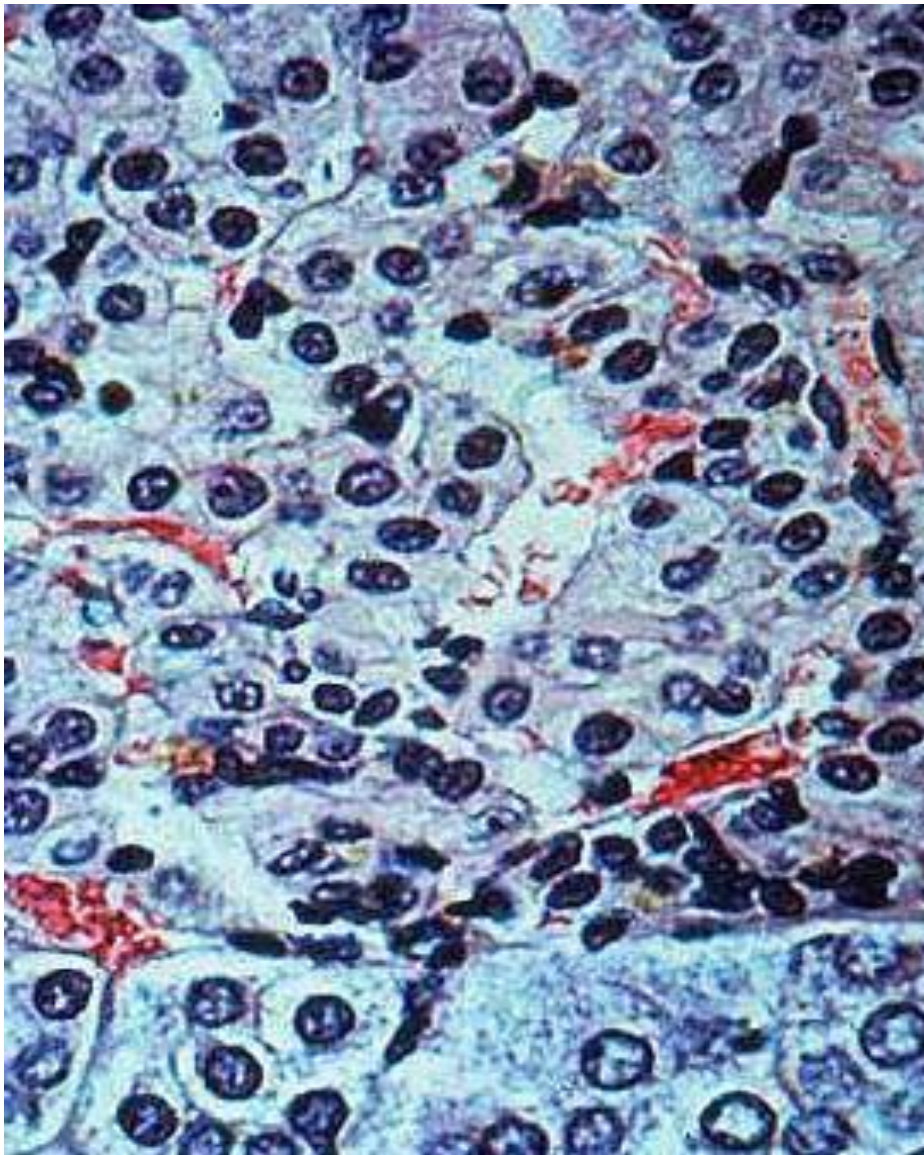
sinusoids

chromaffin cells



Мозговое вещество надпочечника

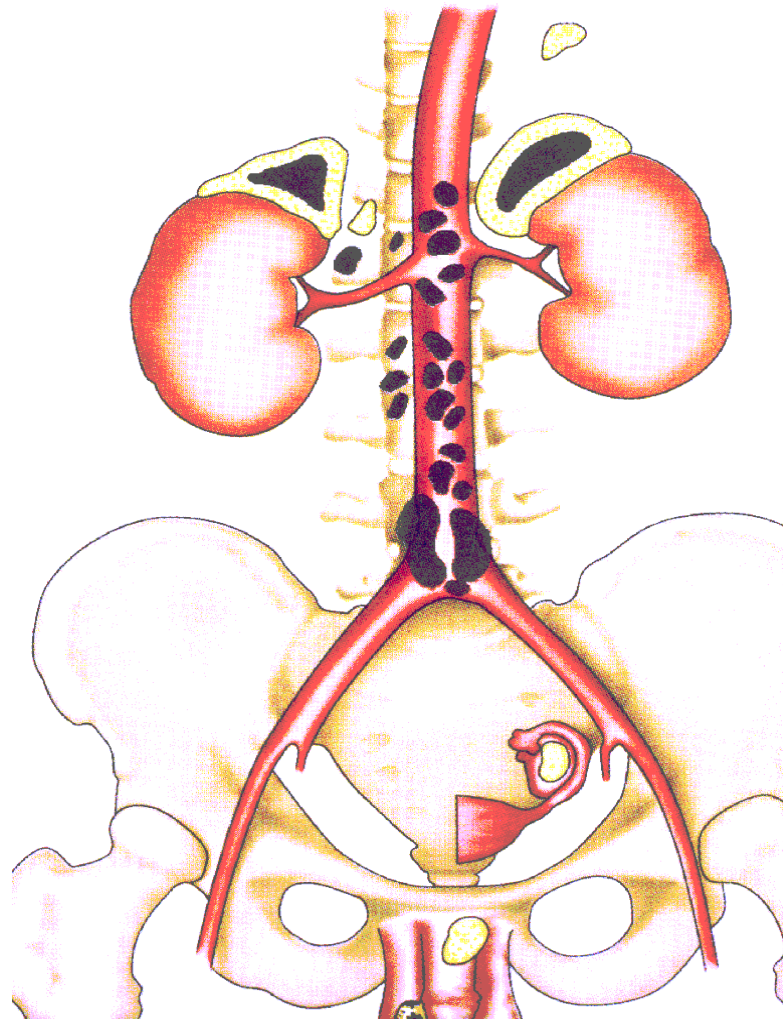
Сетчатая зона



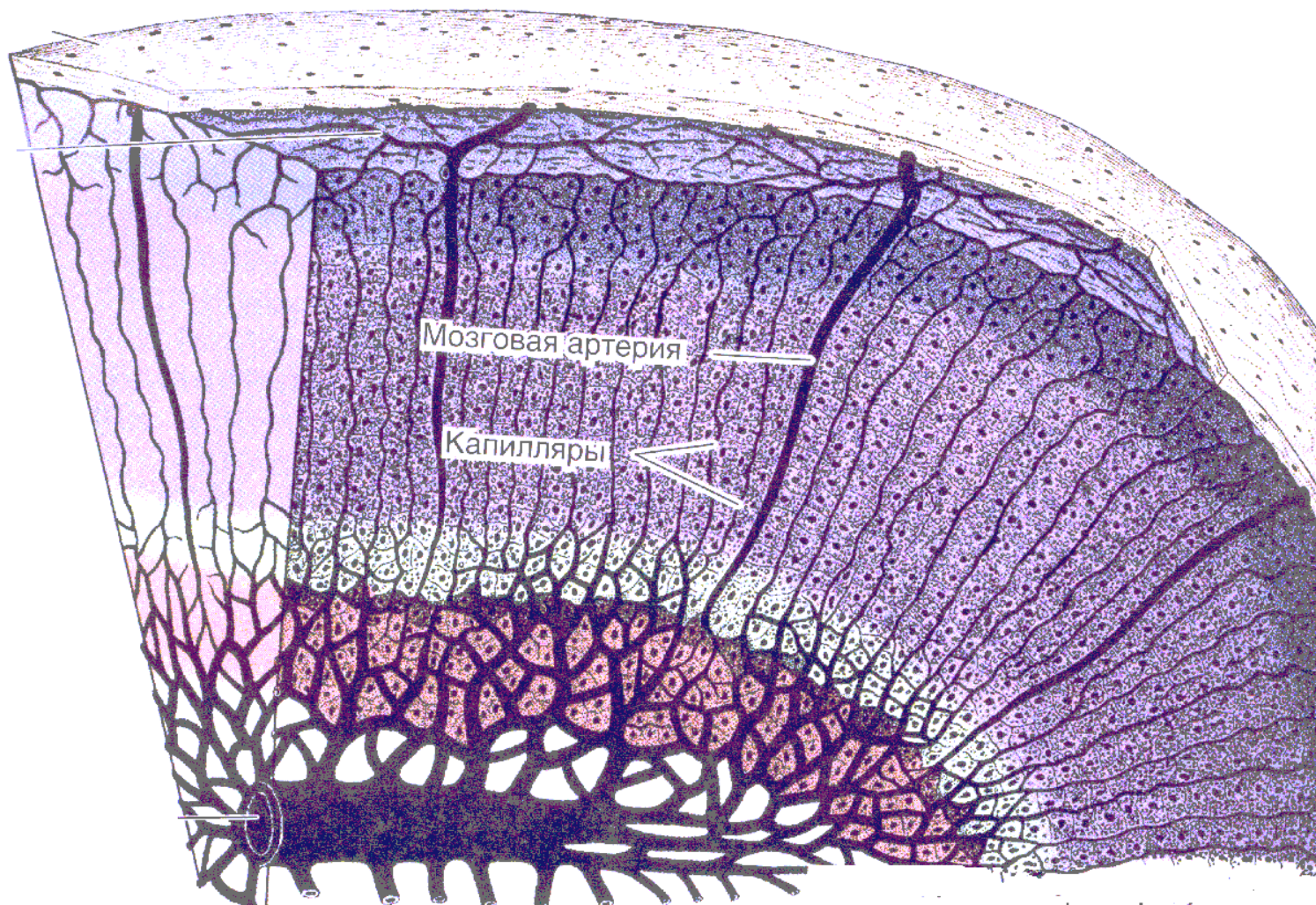
Кроvenосный синус
Мозгового ваещества

} Хромаффинные клетки

Сетчатая зона (сверху) и мозговое
вещество (снизу) надпочечника

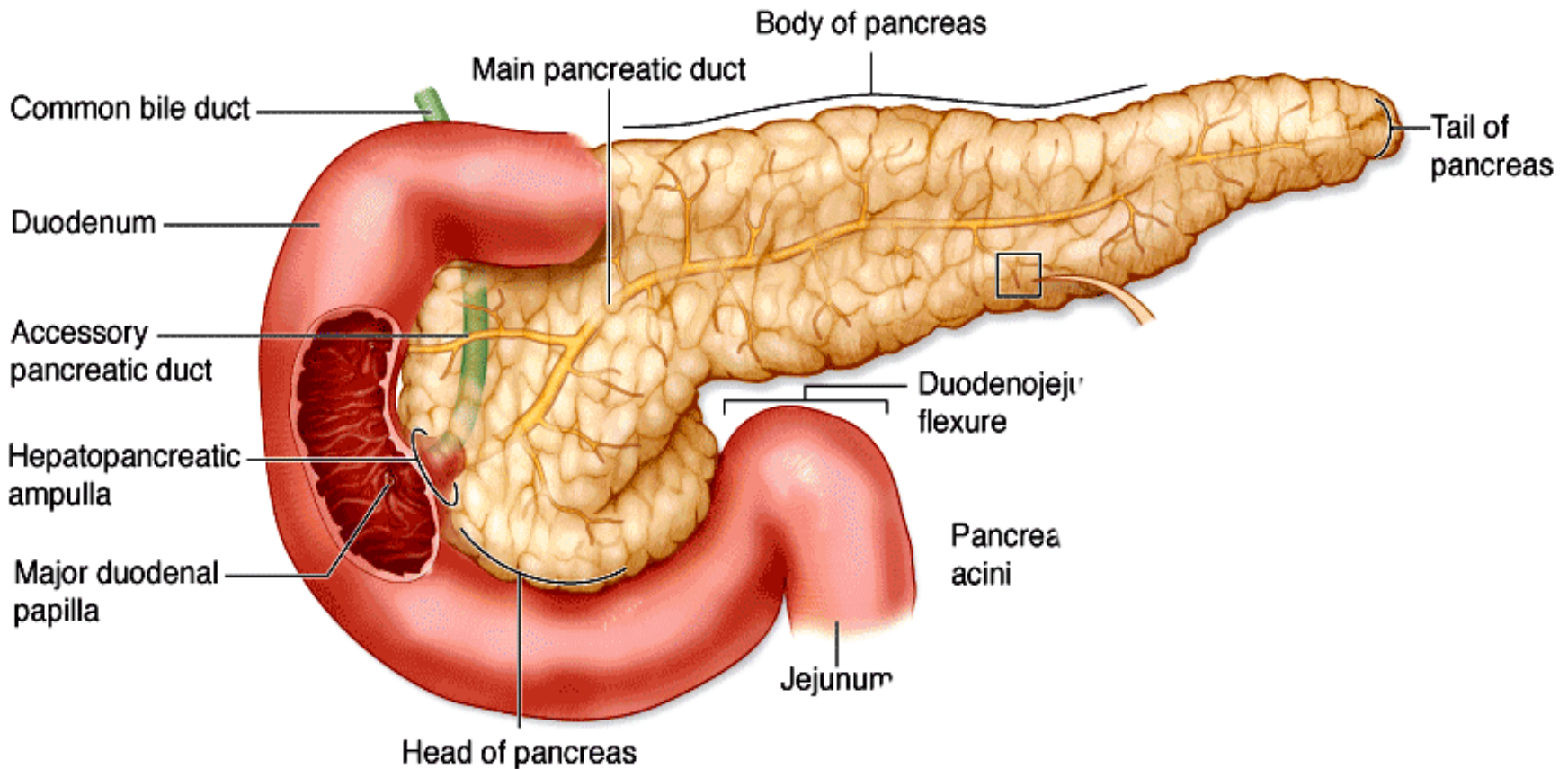


Распространение в организме человека
элементов мозгового вещества
надпочечников (см. черные пятна)



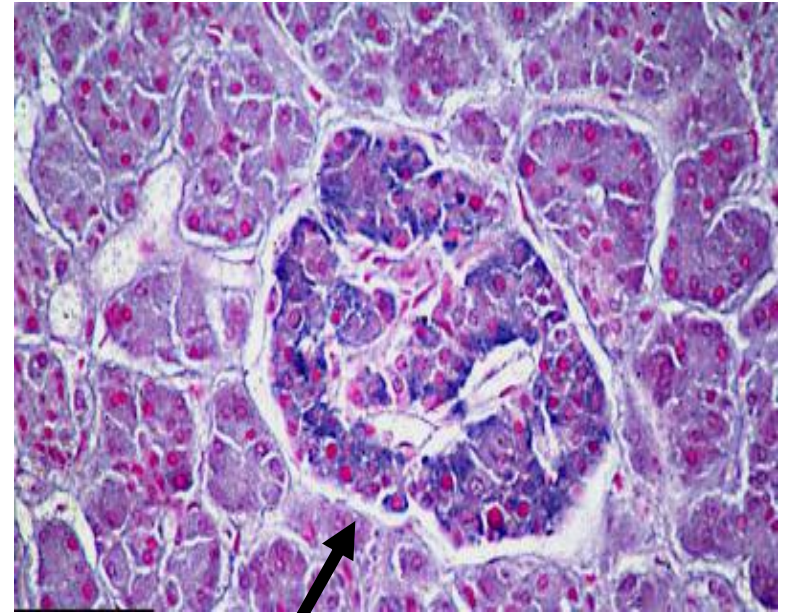
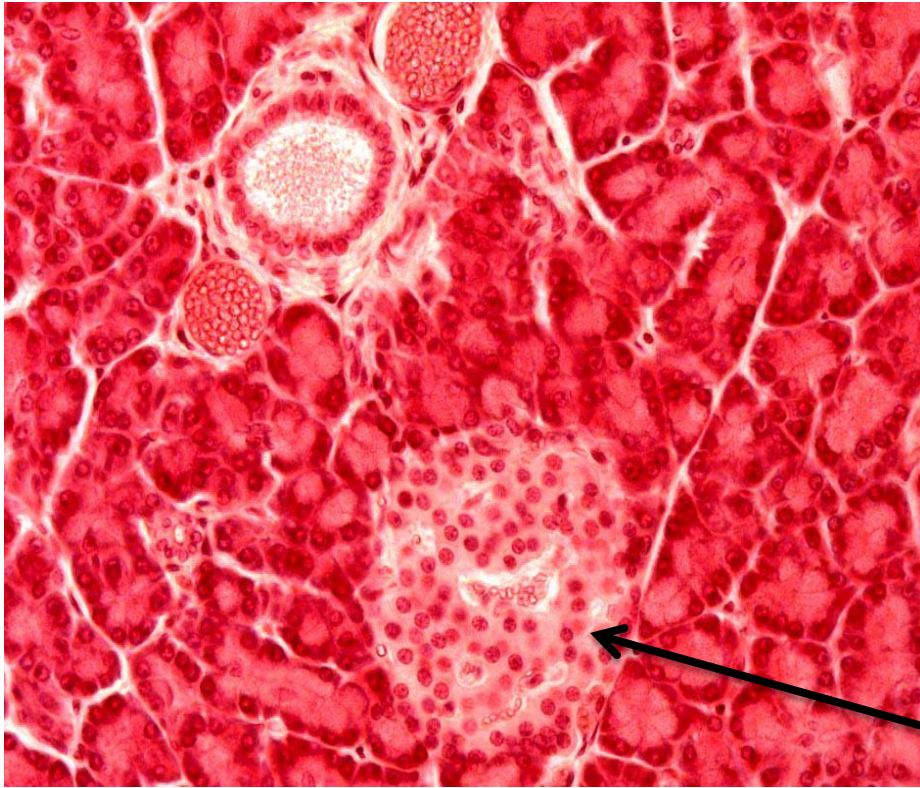
Кровоснабжение коры надпочечника

Поджелудочная железа



a Duodenum and pancreas, anterior view

Поджелудочная железа



Островок Лангерганса

Поджелудочная железа. Видны островки эндокринных клеток на фоне экзокринных ацинусов