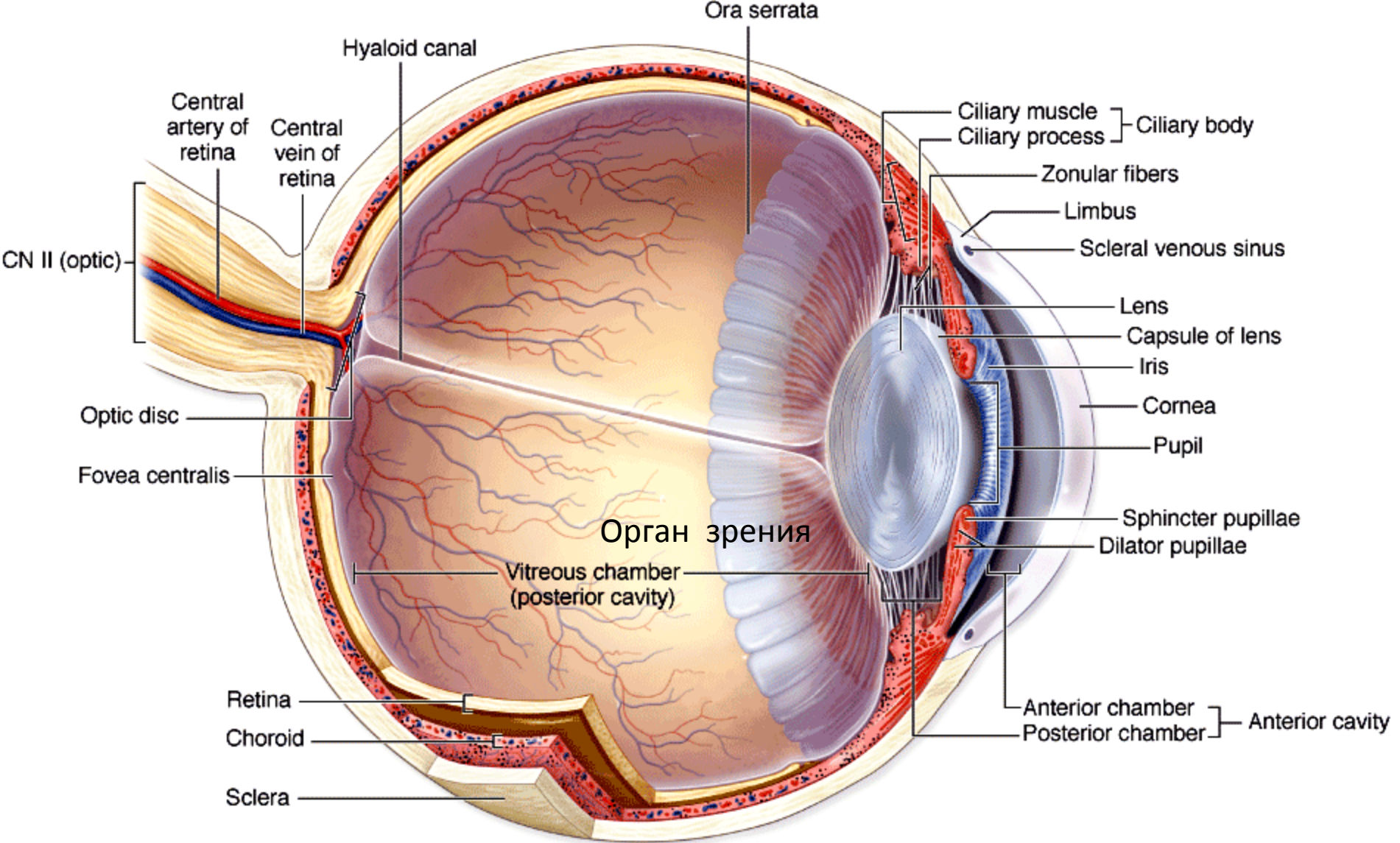
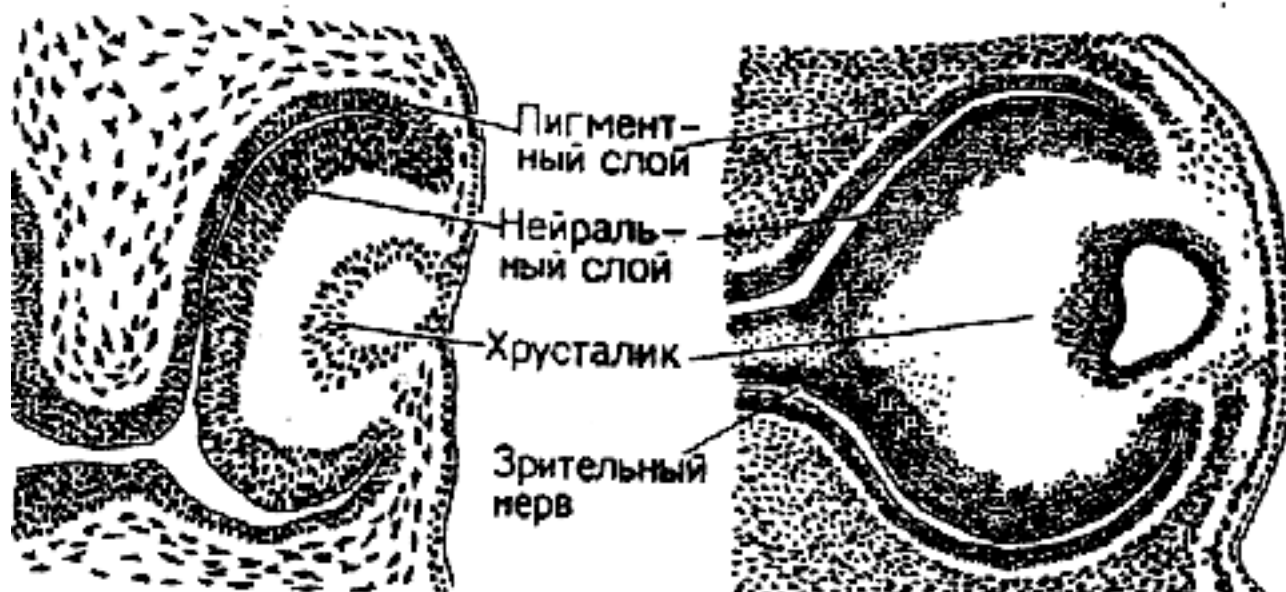
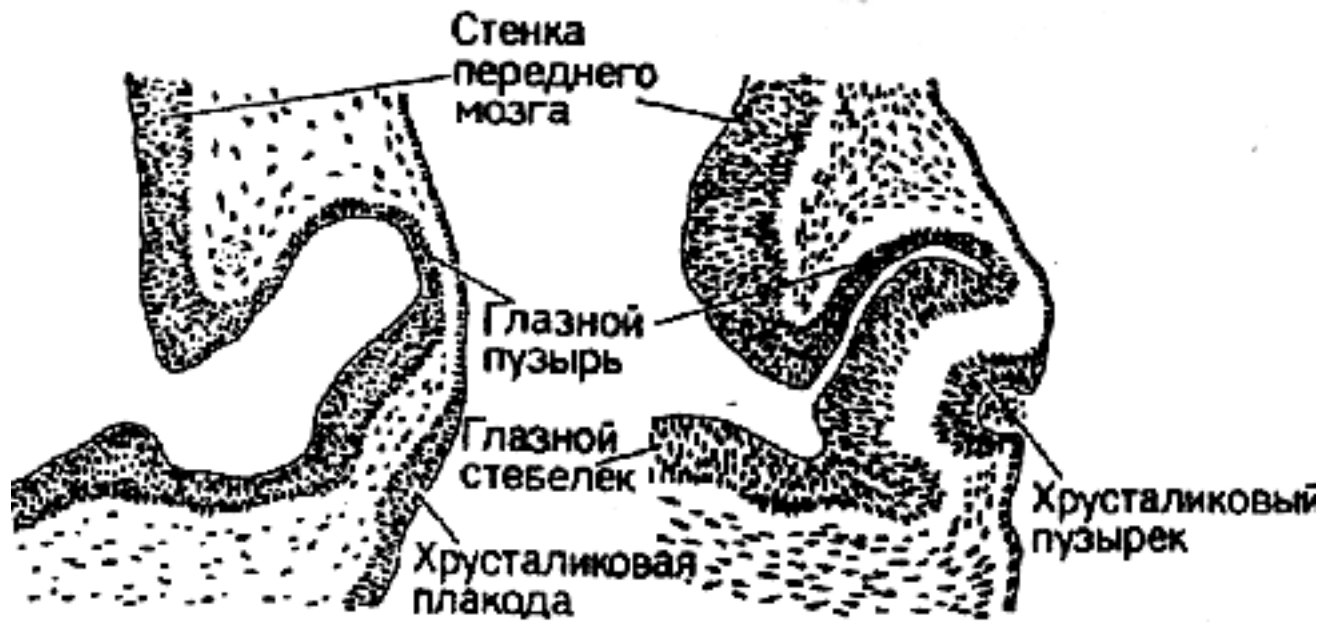


# Органы чувств



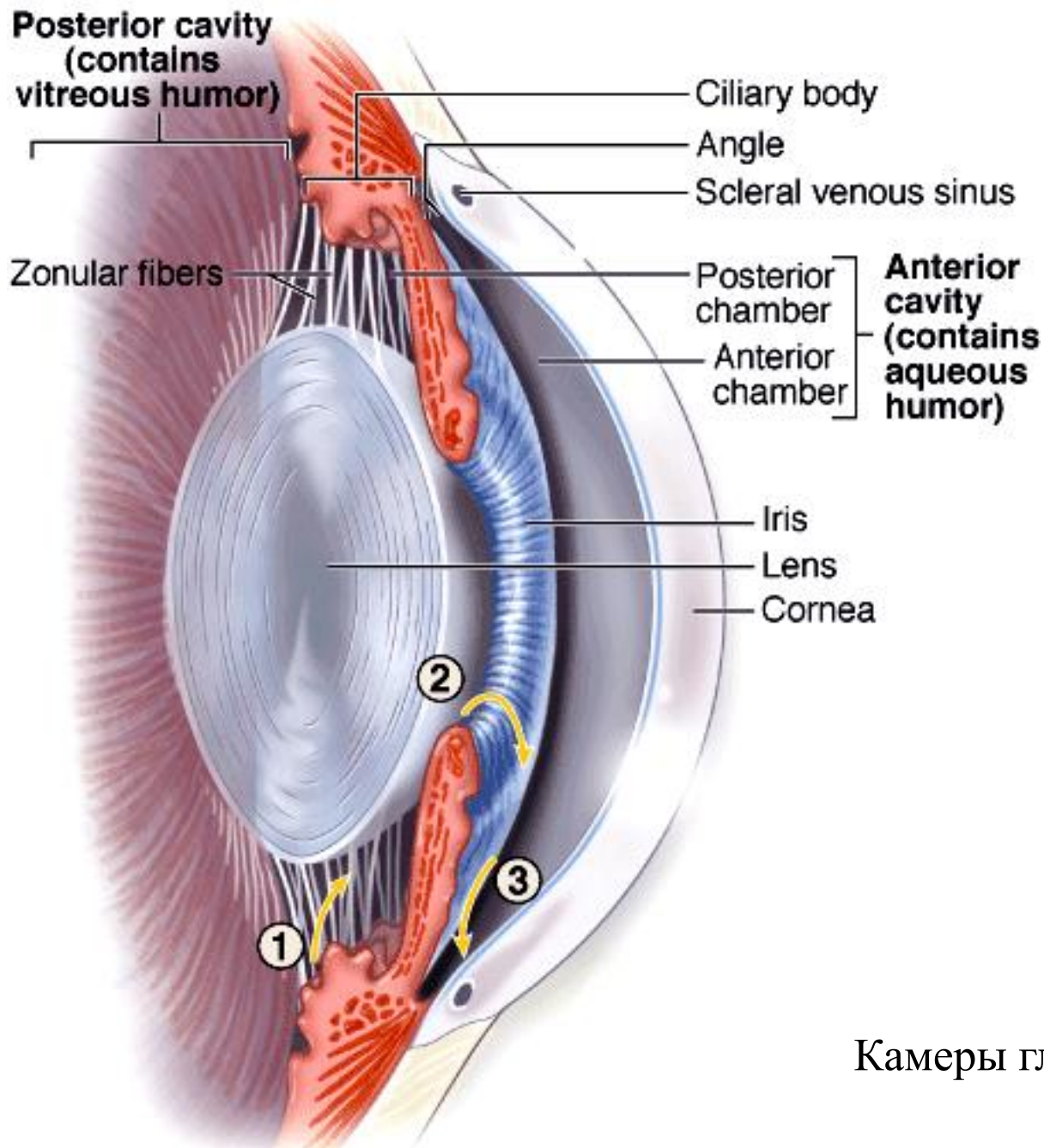
Сагиттальный срез глаза



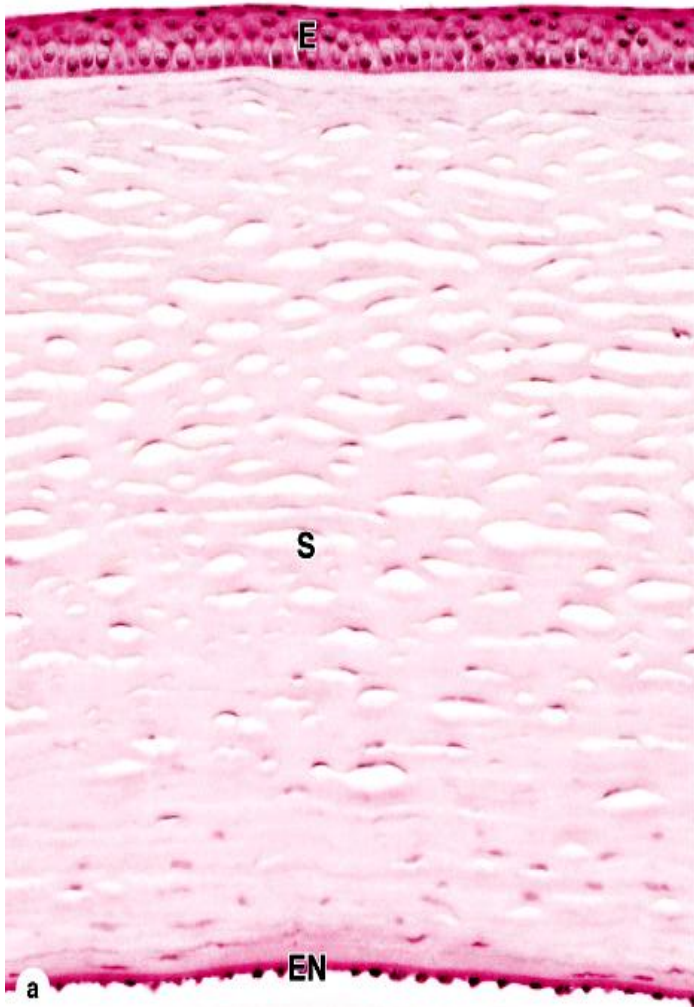
Развитие глаза в эмбриогенезе



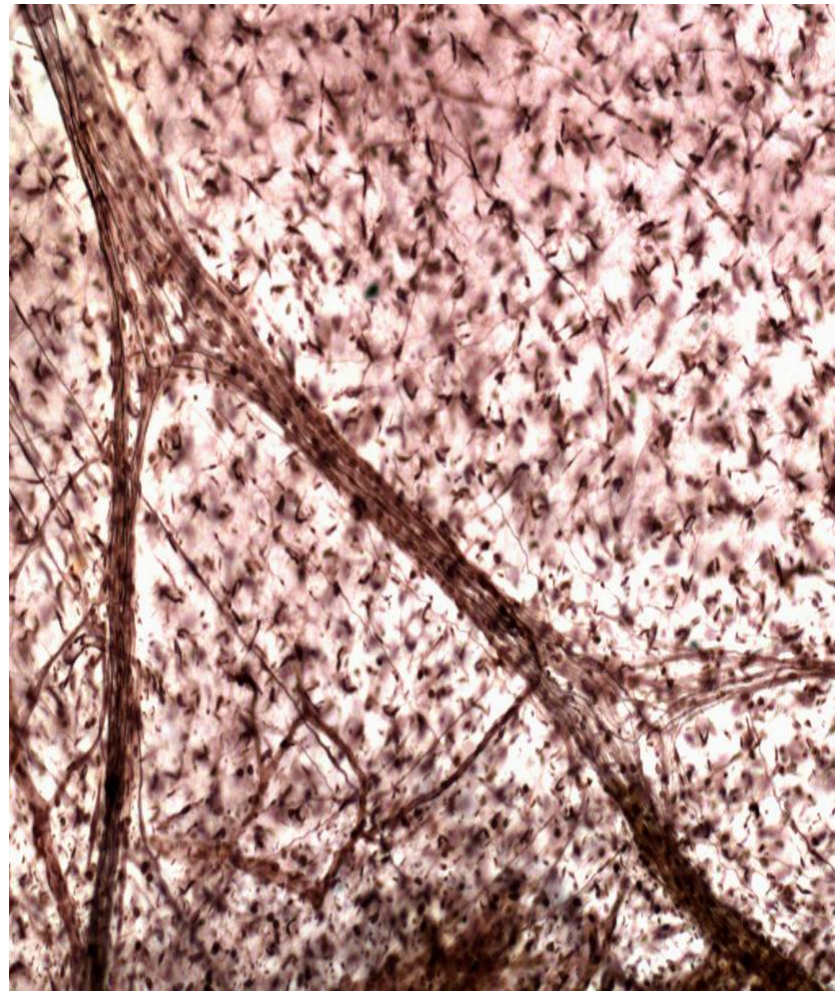
Развитие глаза цыпленка 96 часов инкубации



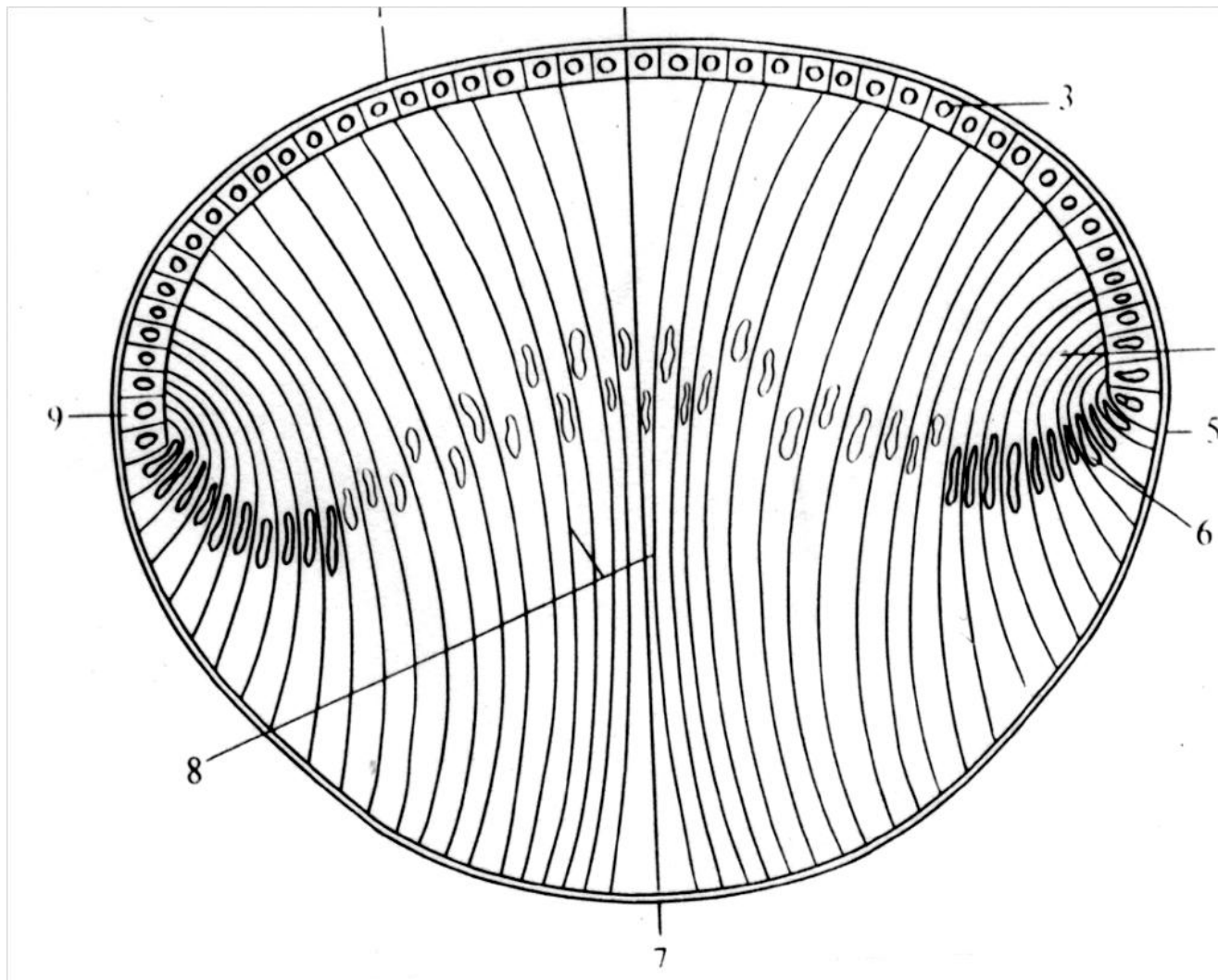
Камеры глаза



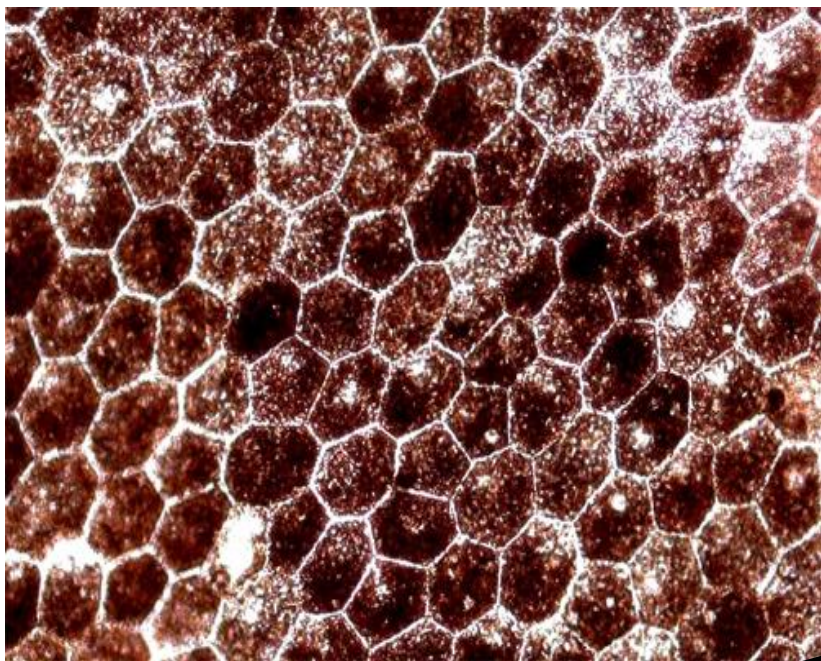
Роговица глаза



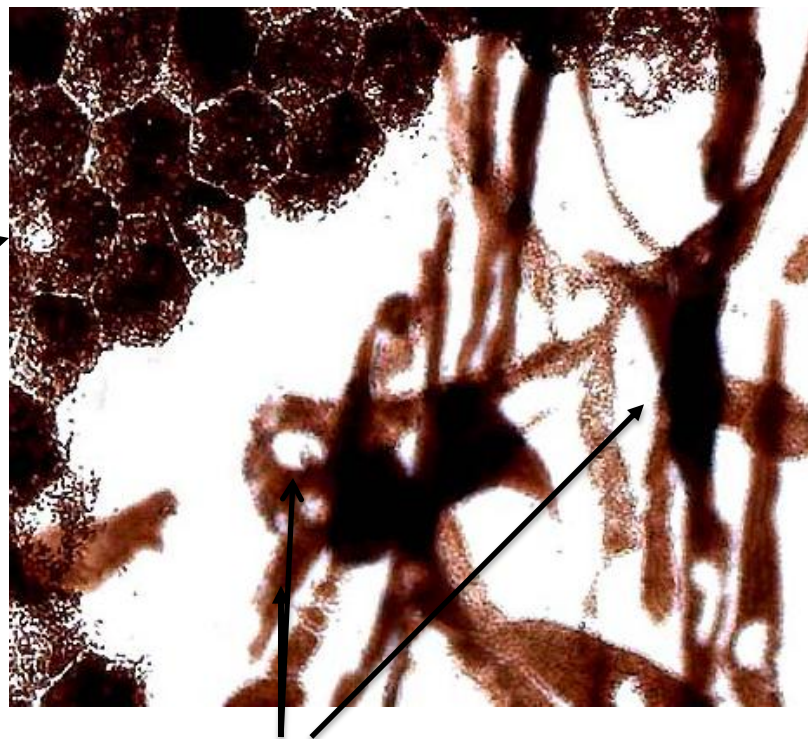
Нервные волокна роговицы глаза



Хрусталик глаза

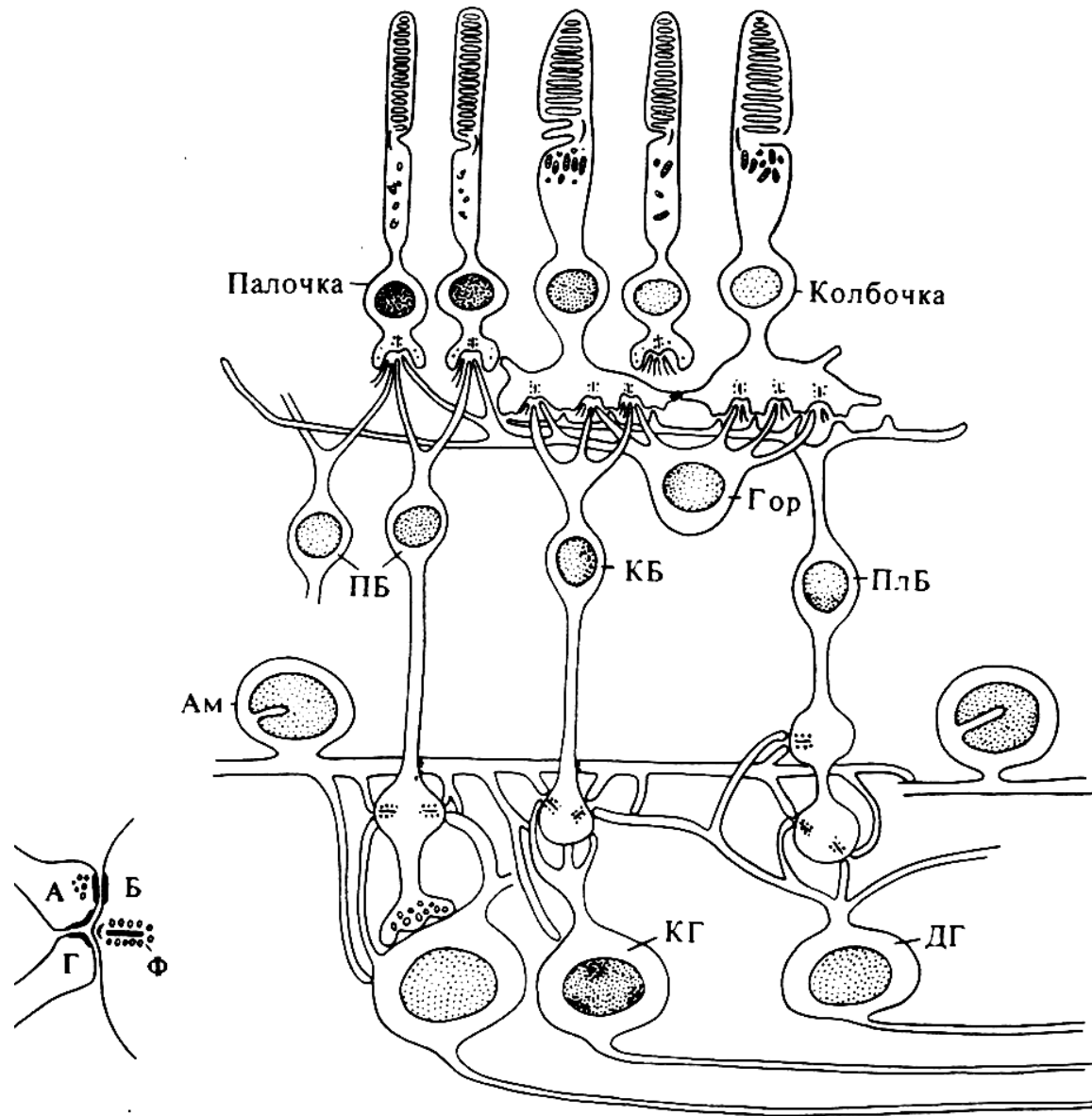


↑  
Пигментный эпителий  
сетчатки

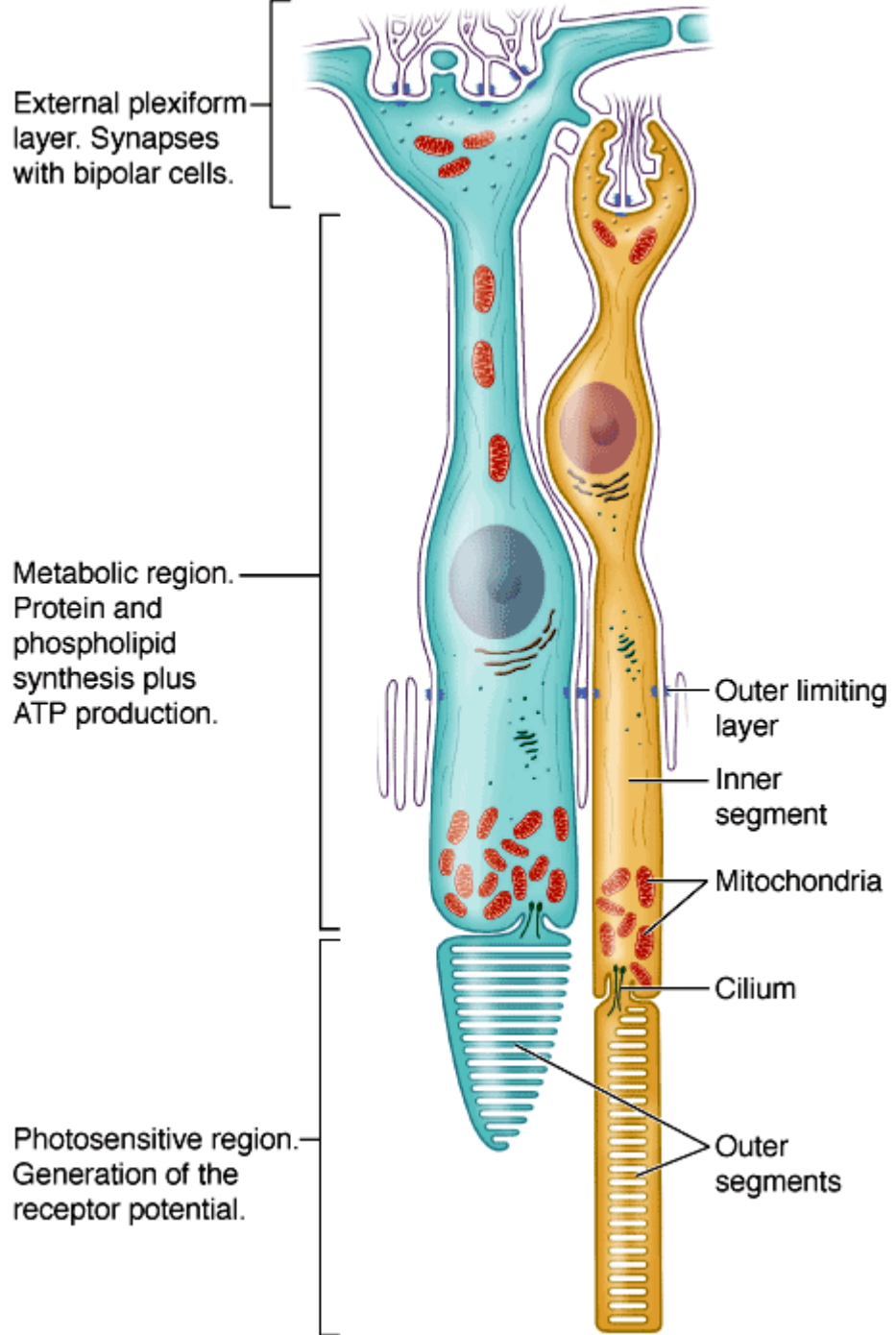


↑  
Пигментные клетки  
сосудистой оболочки

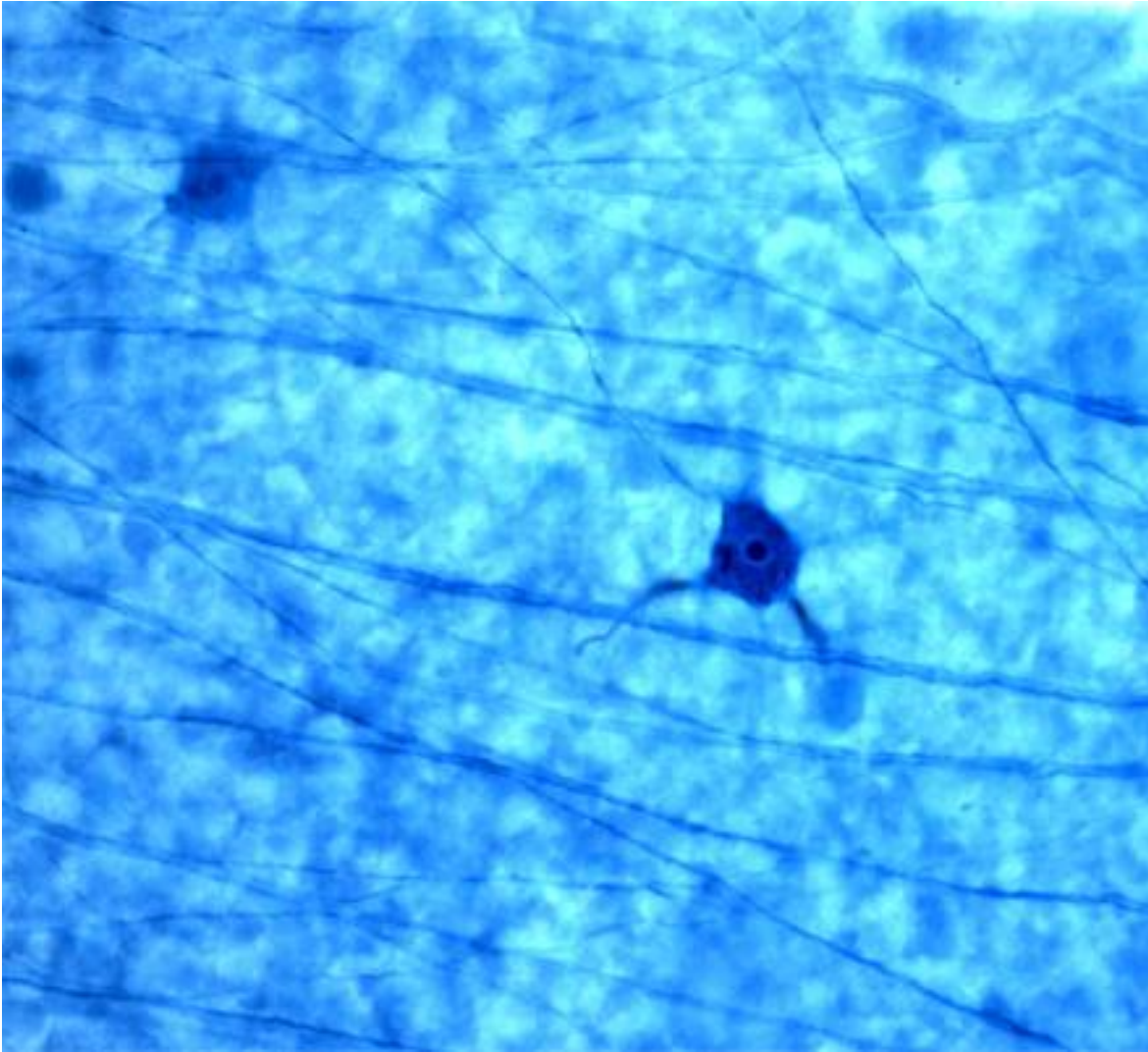




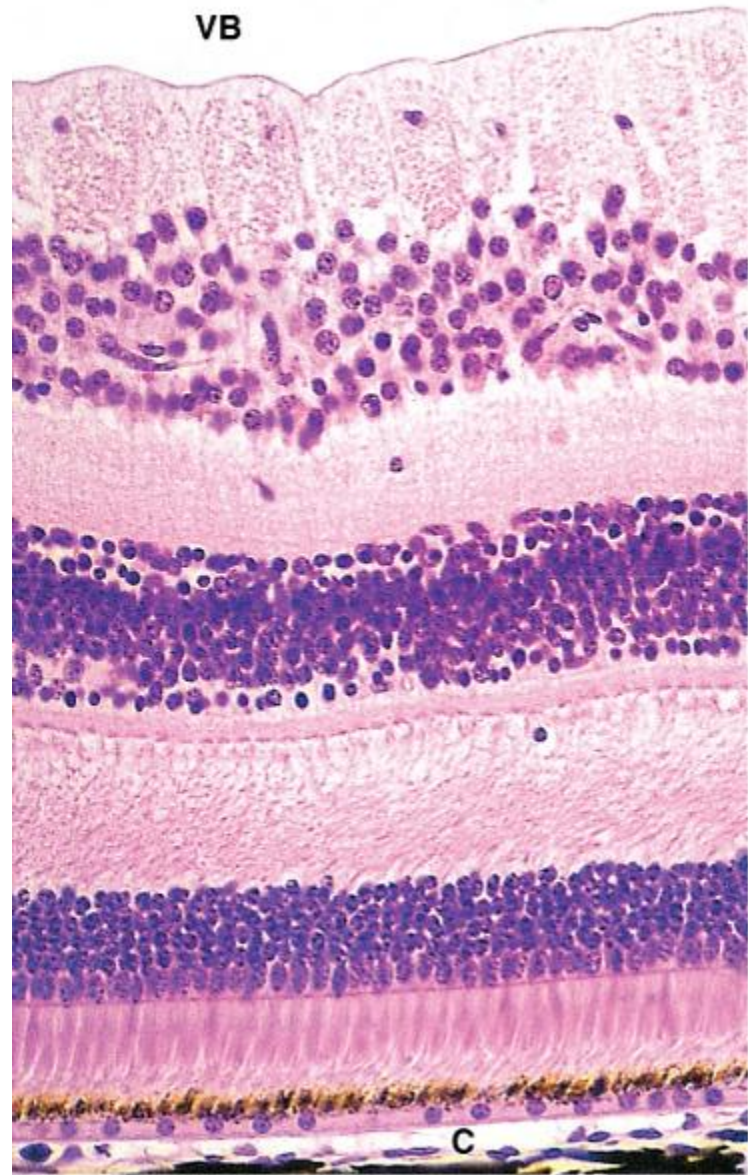
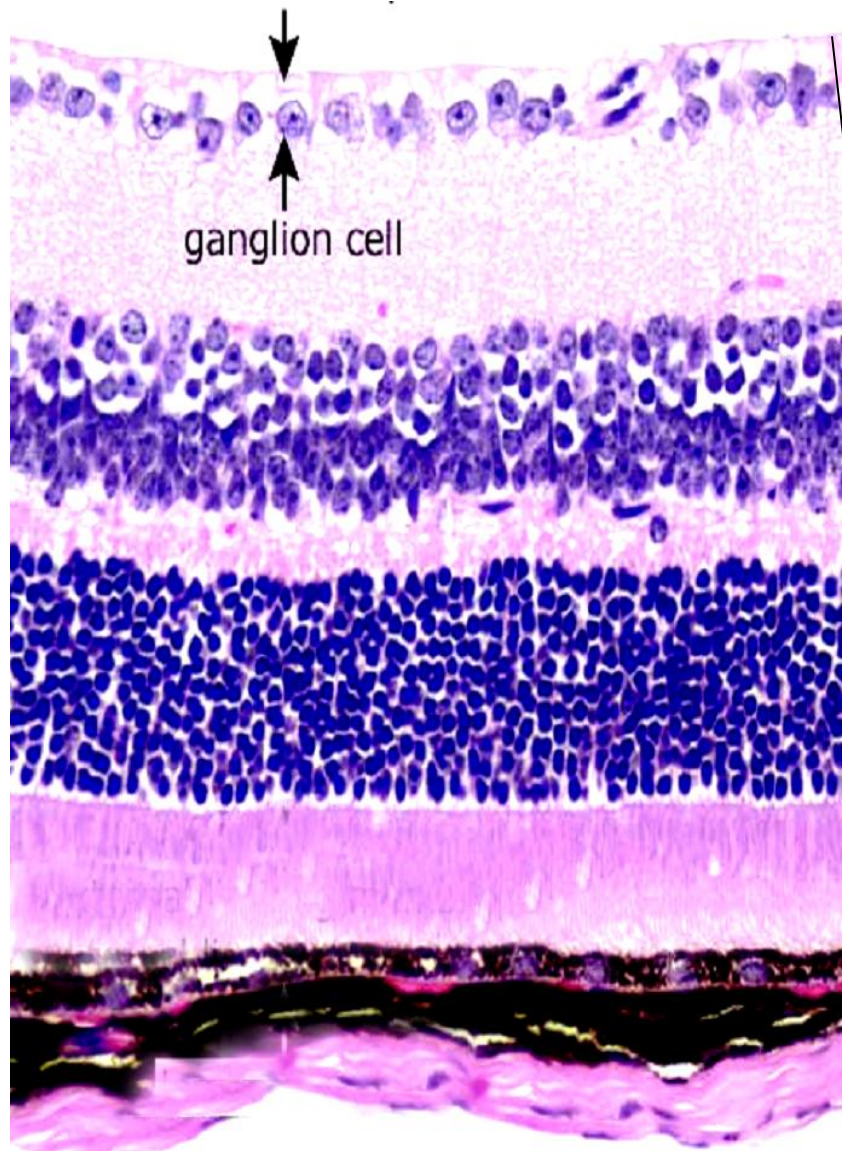
Межнейрональные связи сетчатки



Строение палочек и колбочек сетчатки

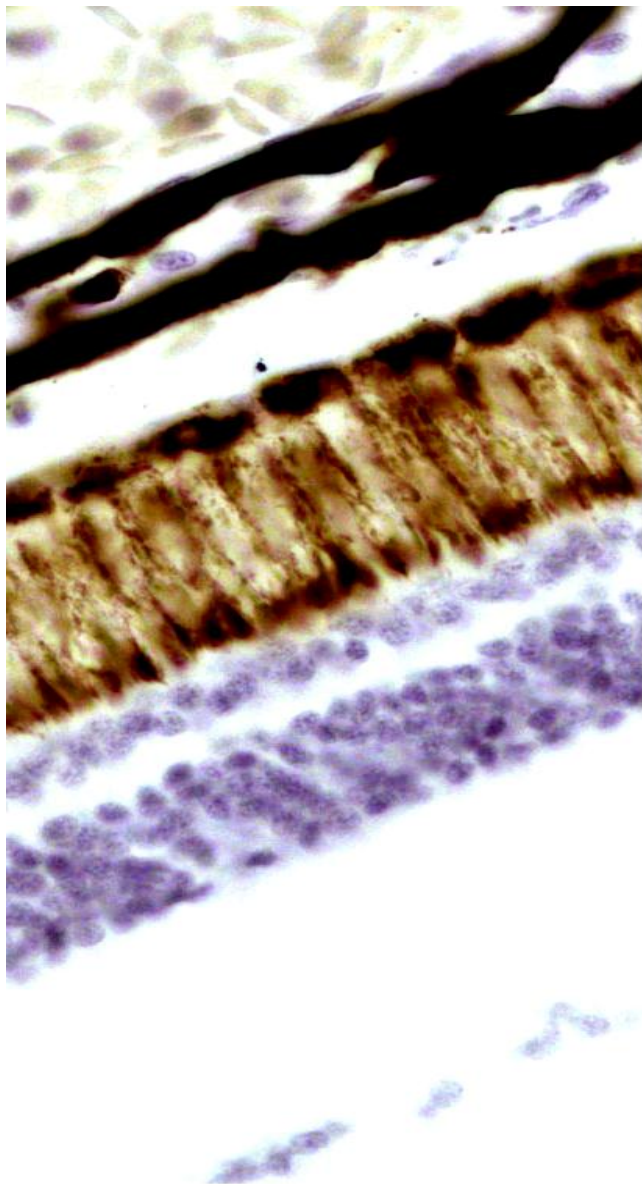


Ганглионарные клетки сетчатки глаза

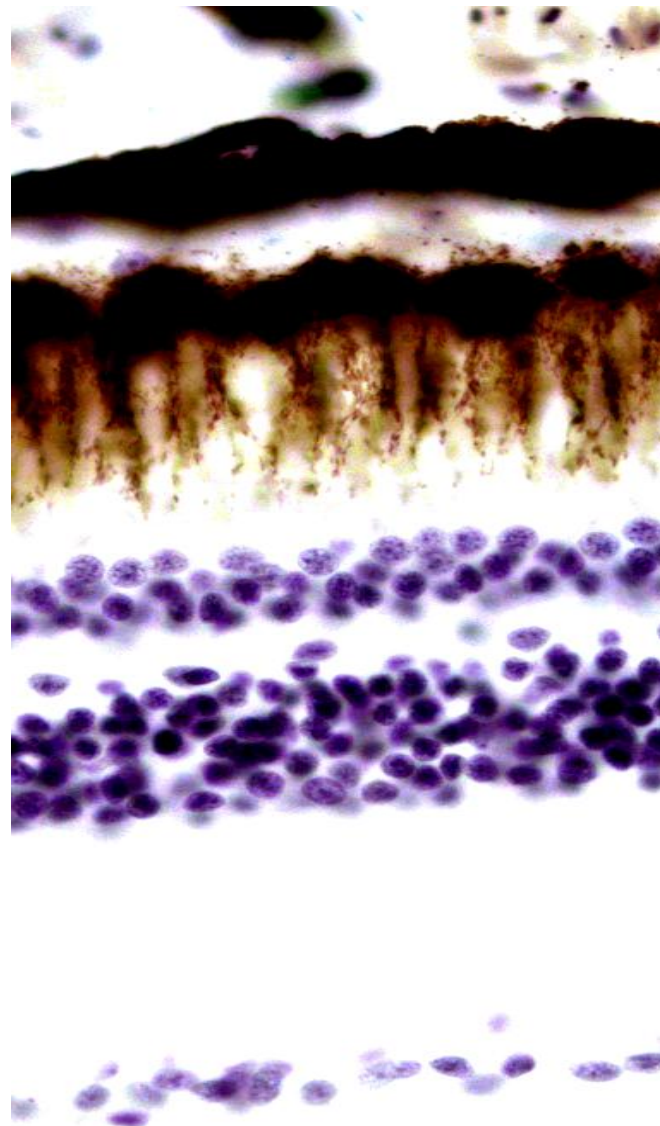


Сетчатка глаза

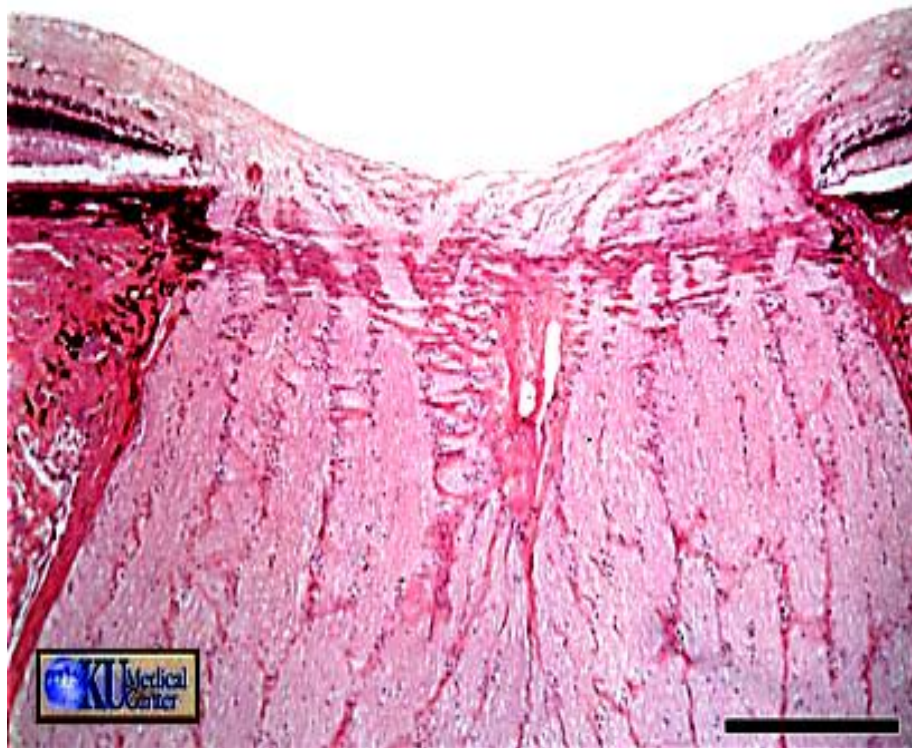
# Сетчатка



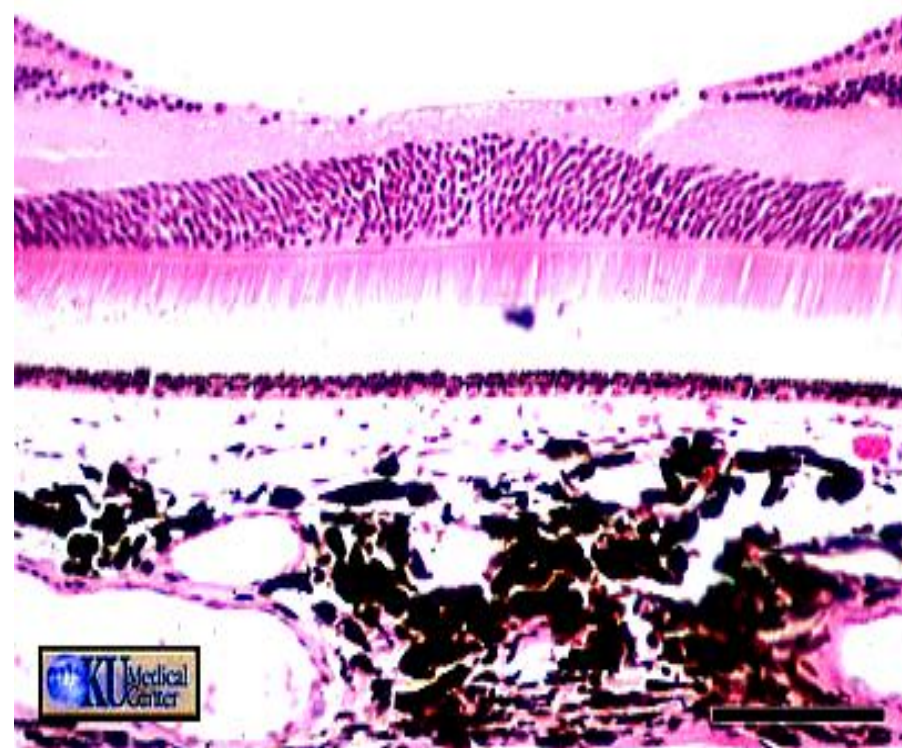
На свету



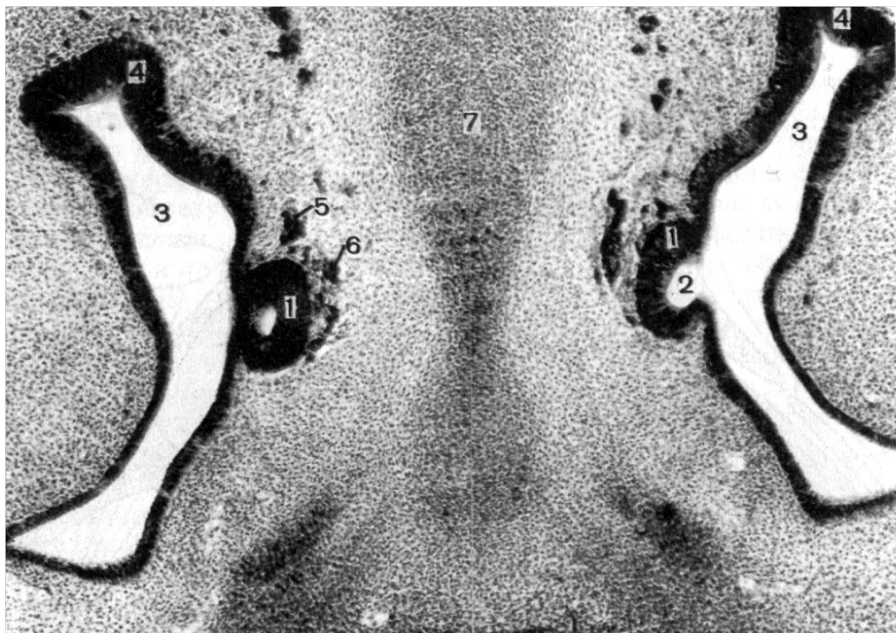
В темноте



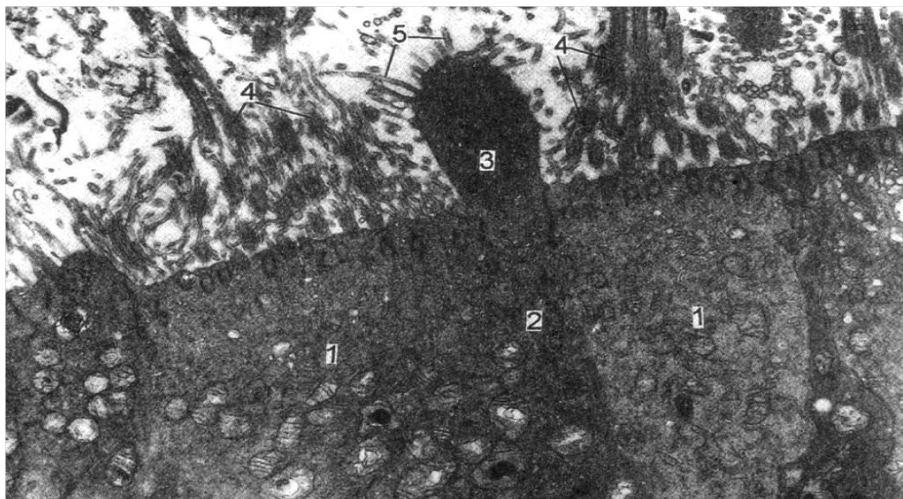
Слепое пятно



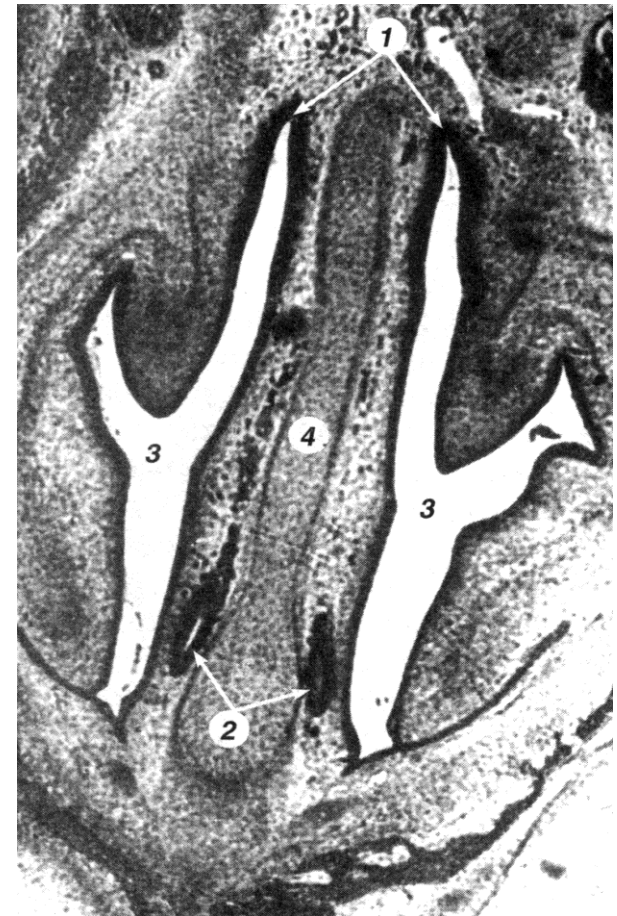
Желтое пятно



7 недель эмбриогенеза

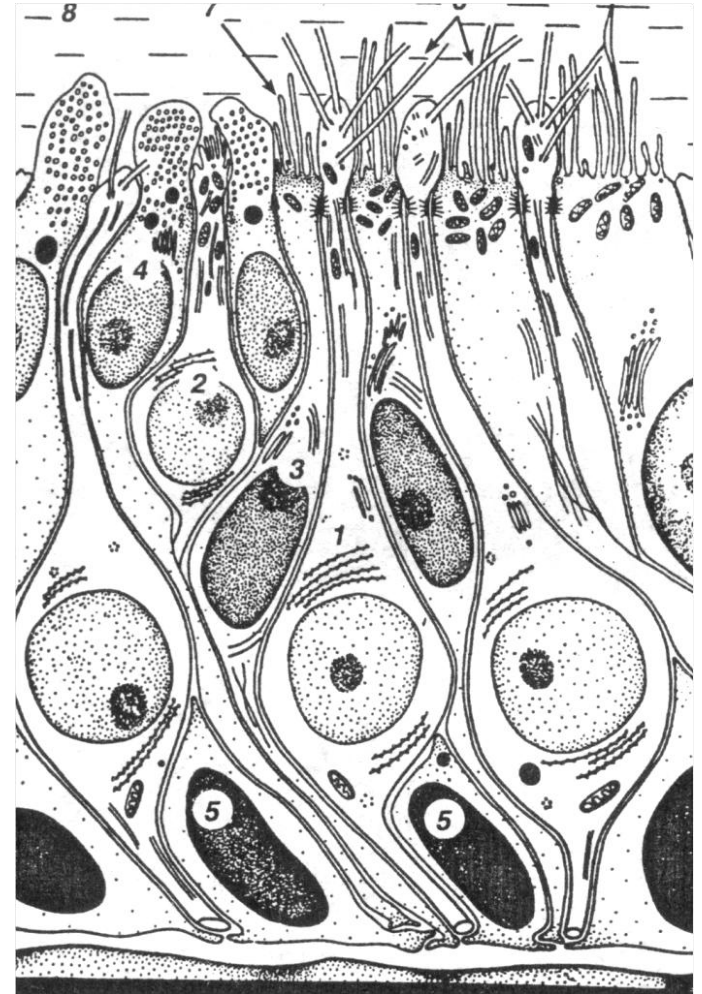
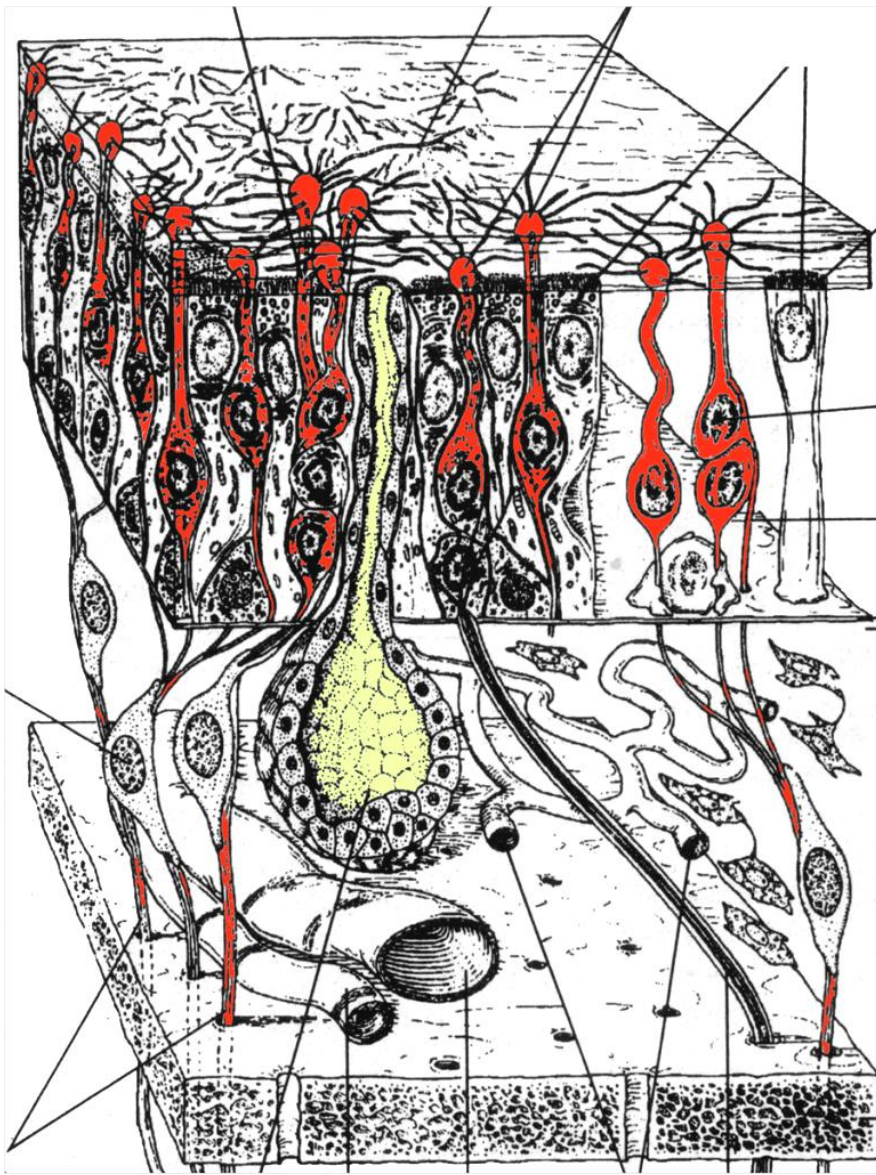


21 неделя эмбриогенеза



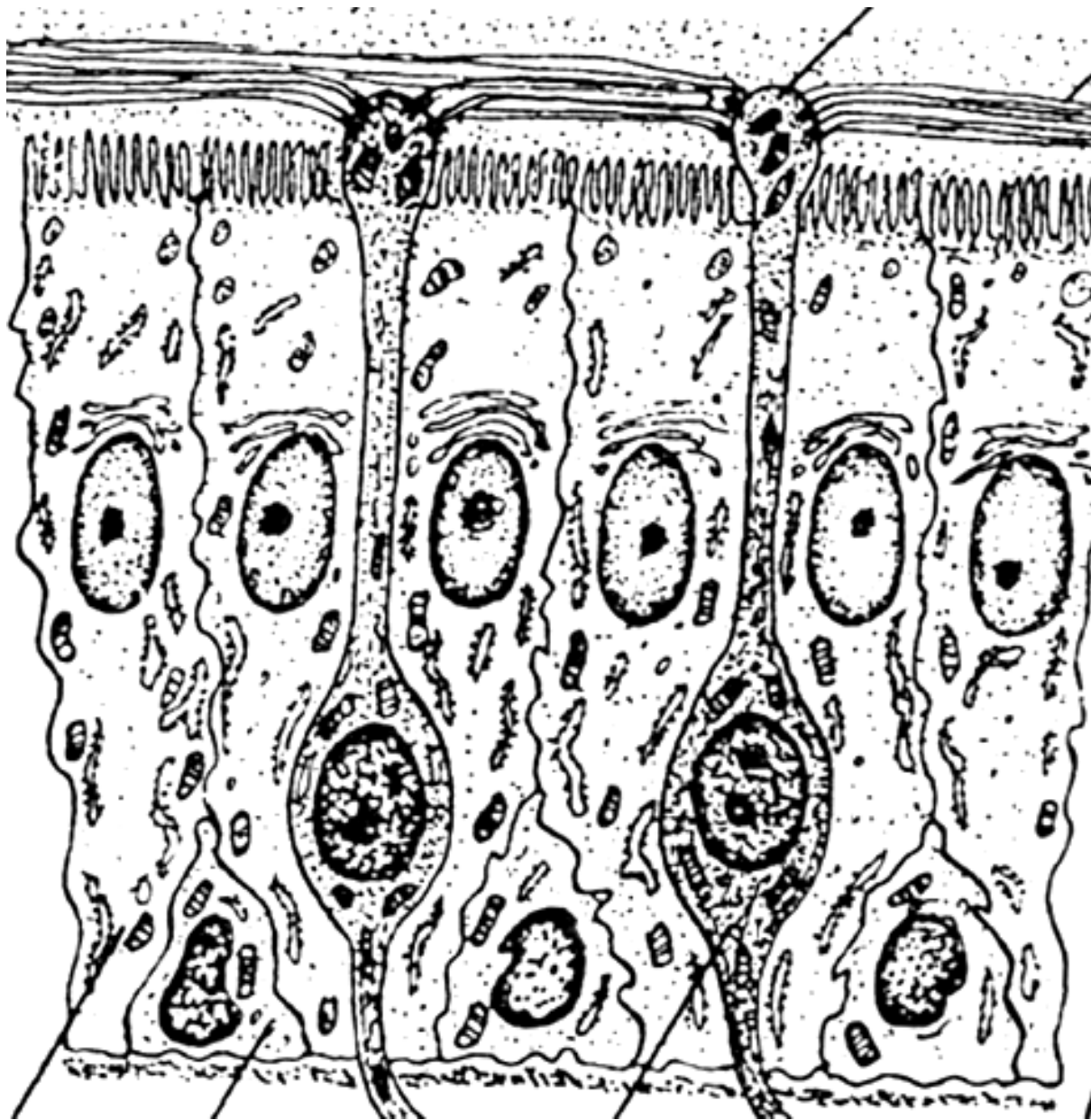
8 недель эмбриогенеза

Вомероназальный орган

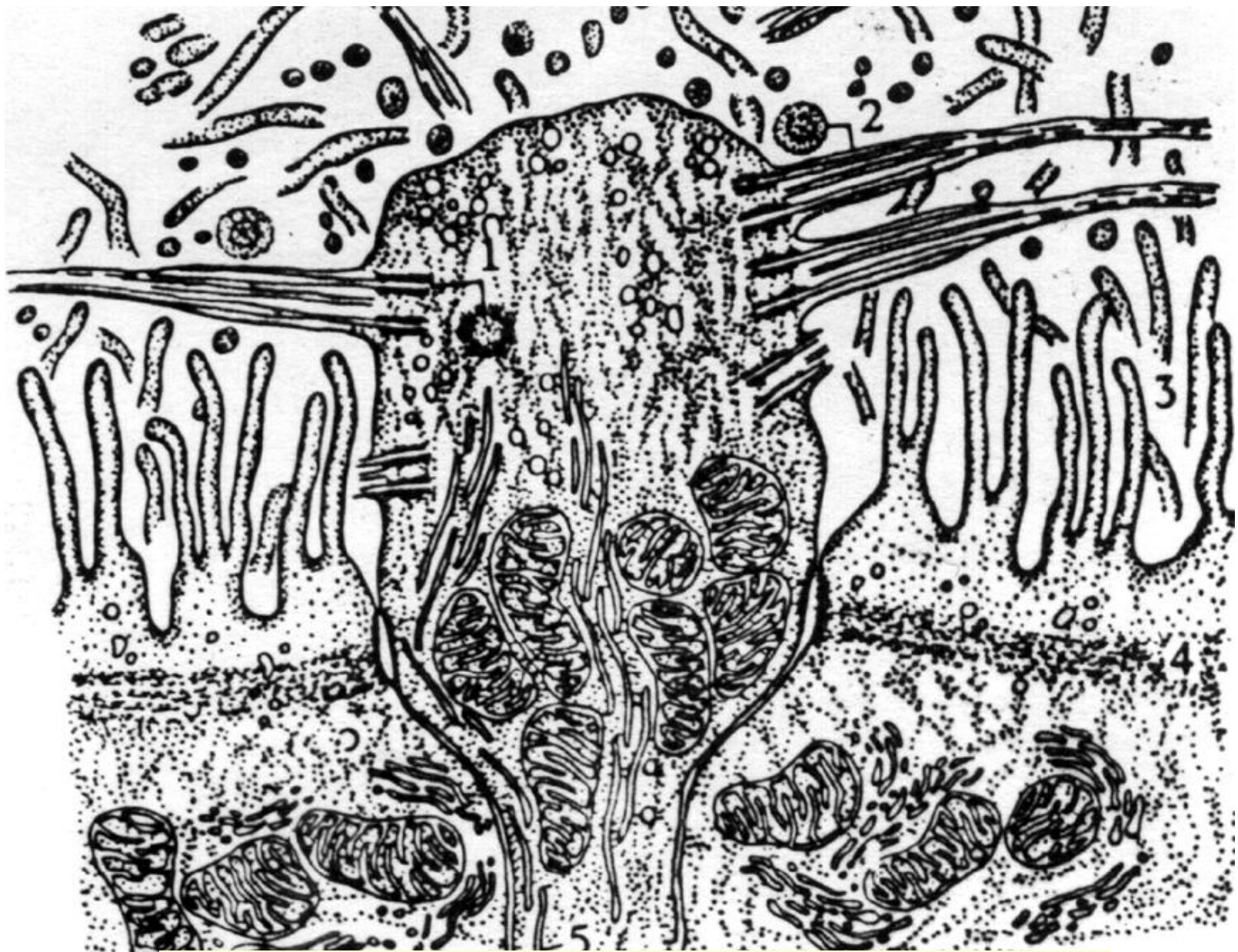


Орган обоняния

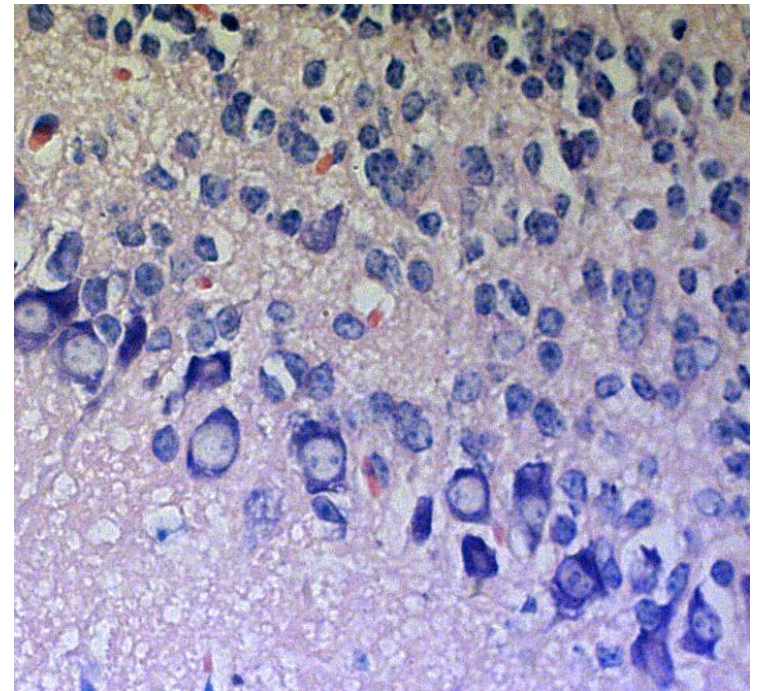
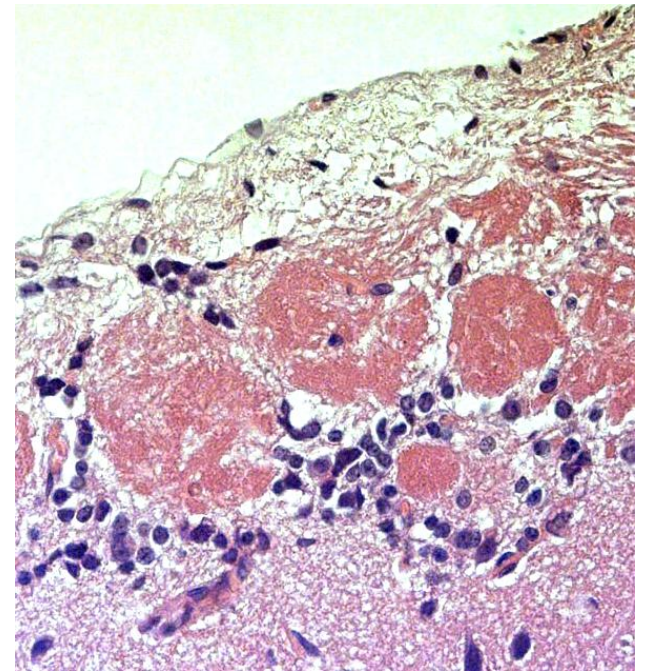
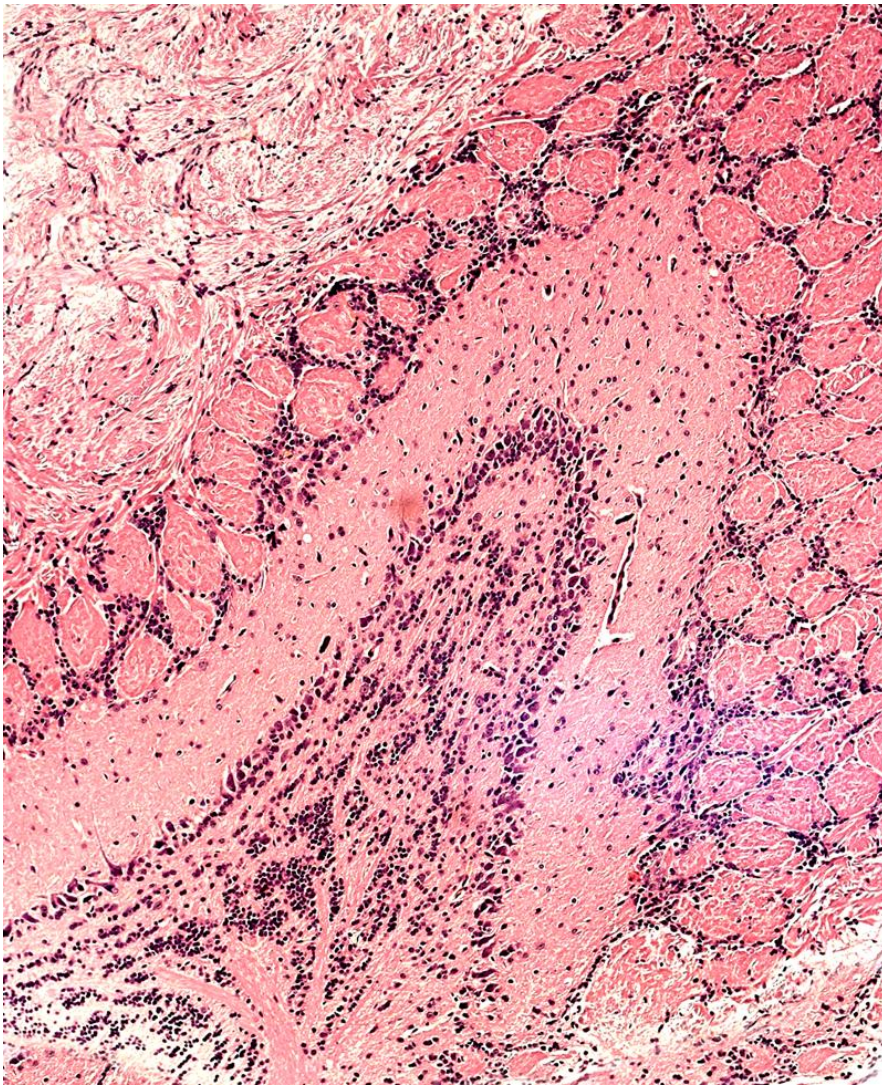




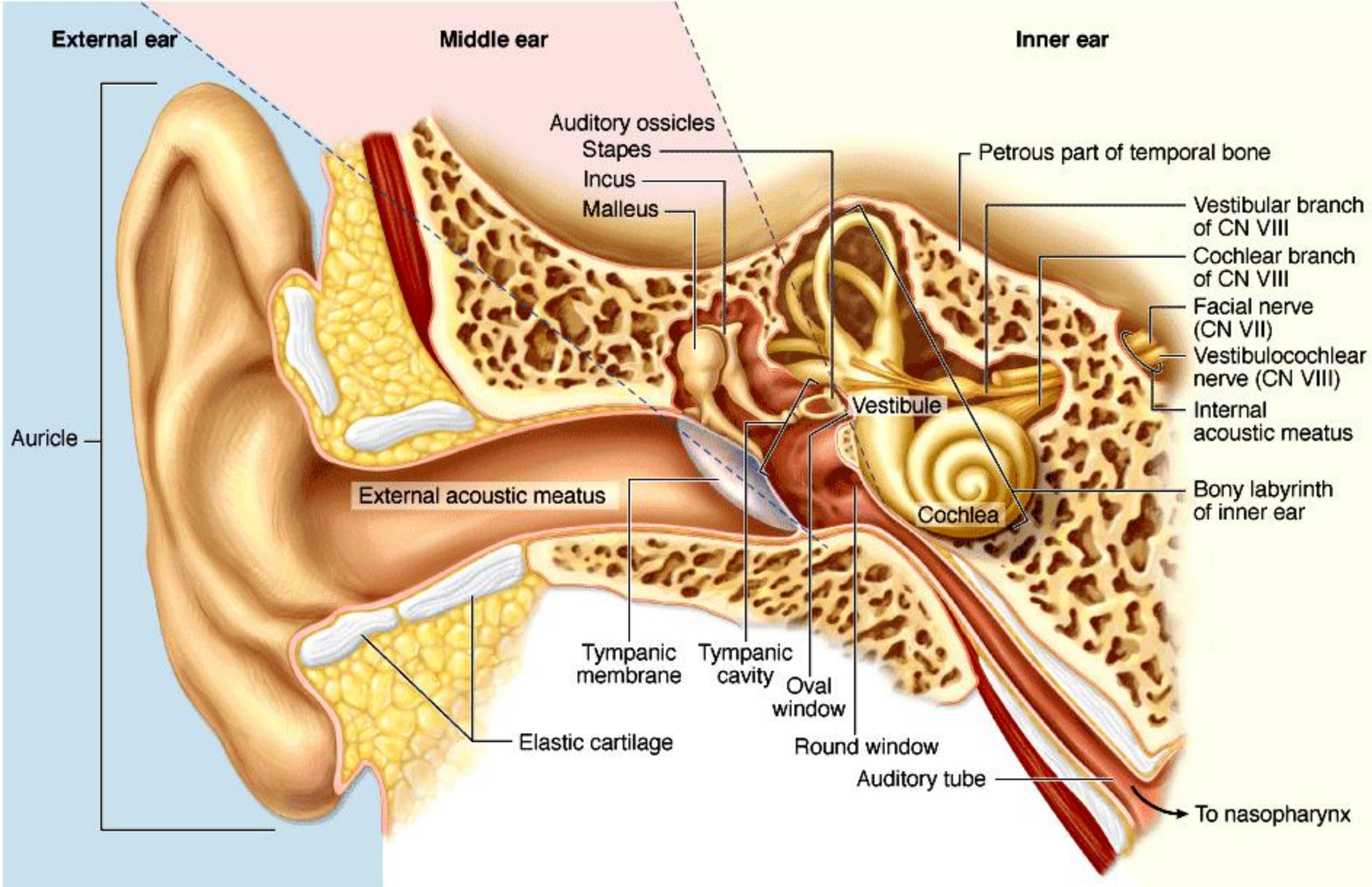
Клеточный состав обонятельного эпителия



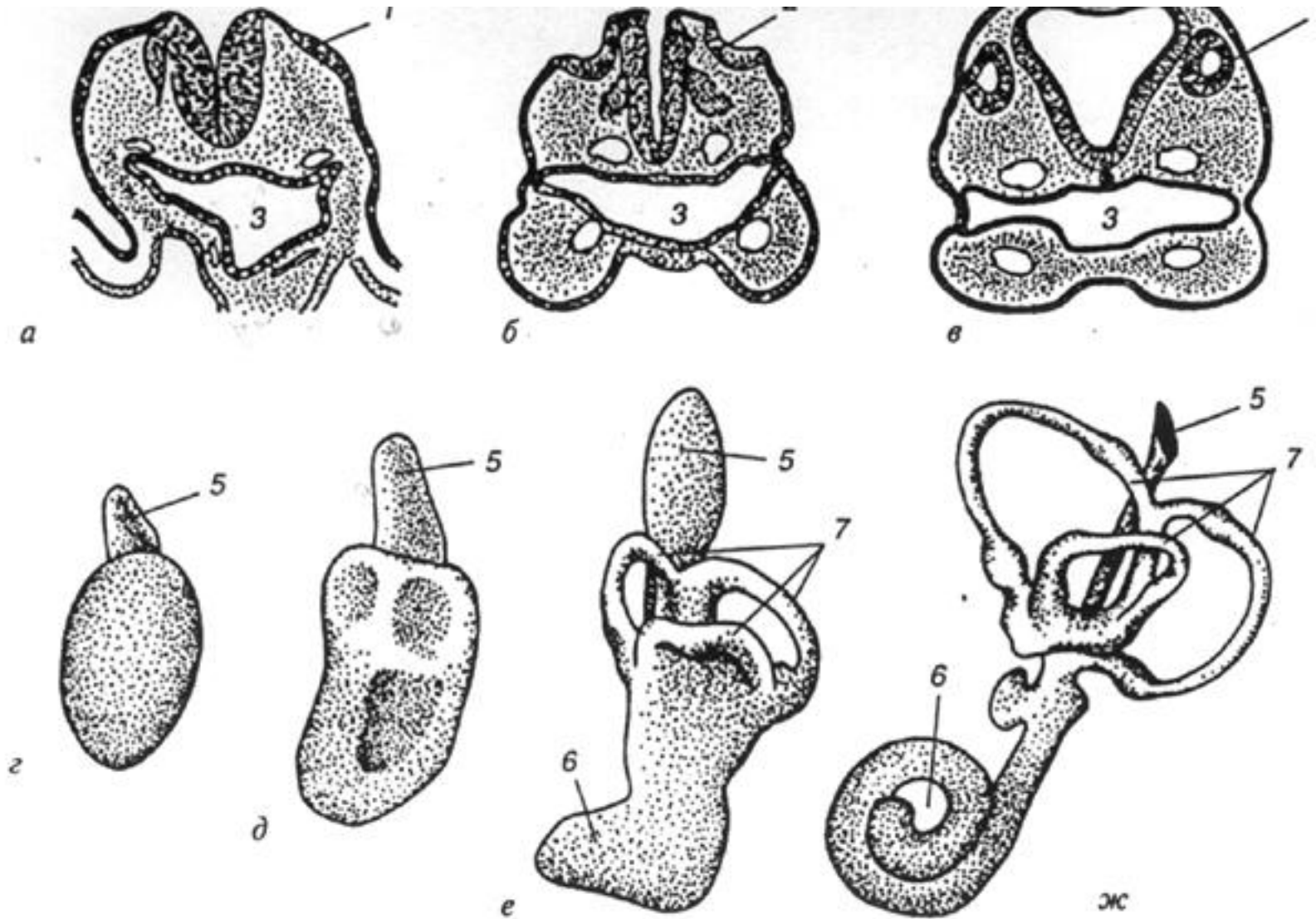
Булава первичночувствующей обонятельной клетки



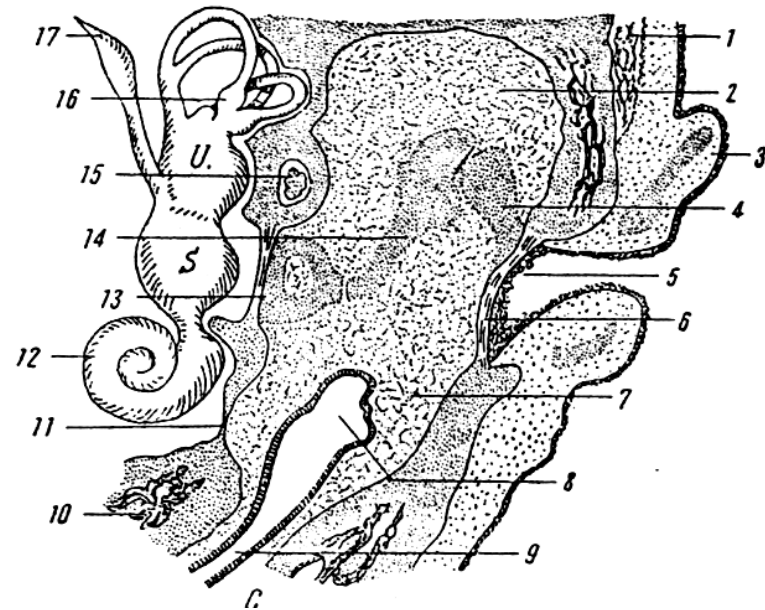
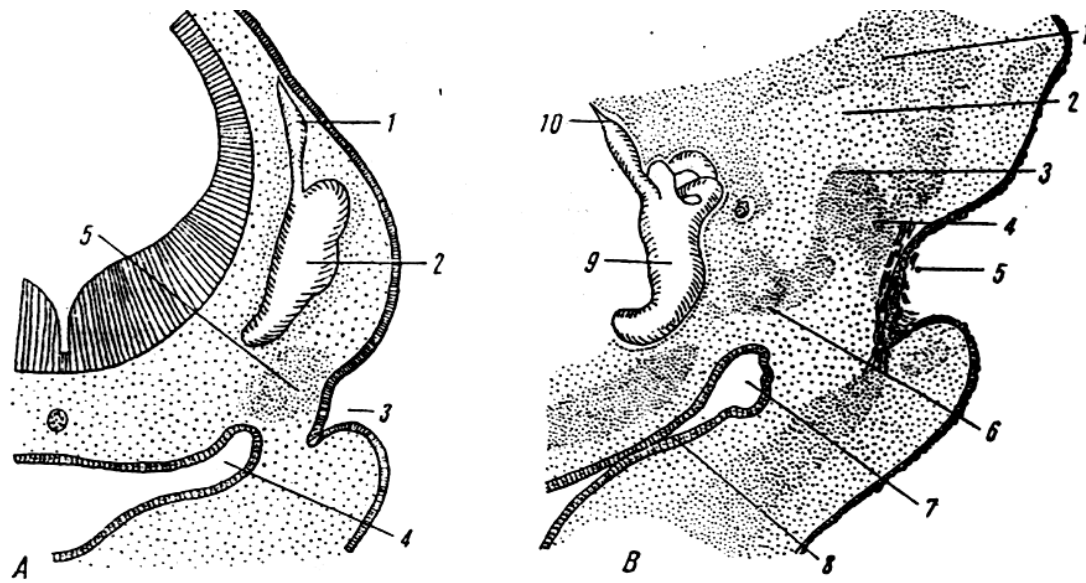
Обонятельные луковицы  
Препараты студентки М. Золотых



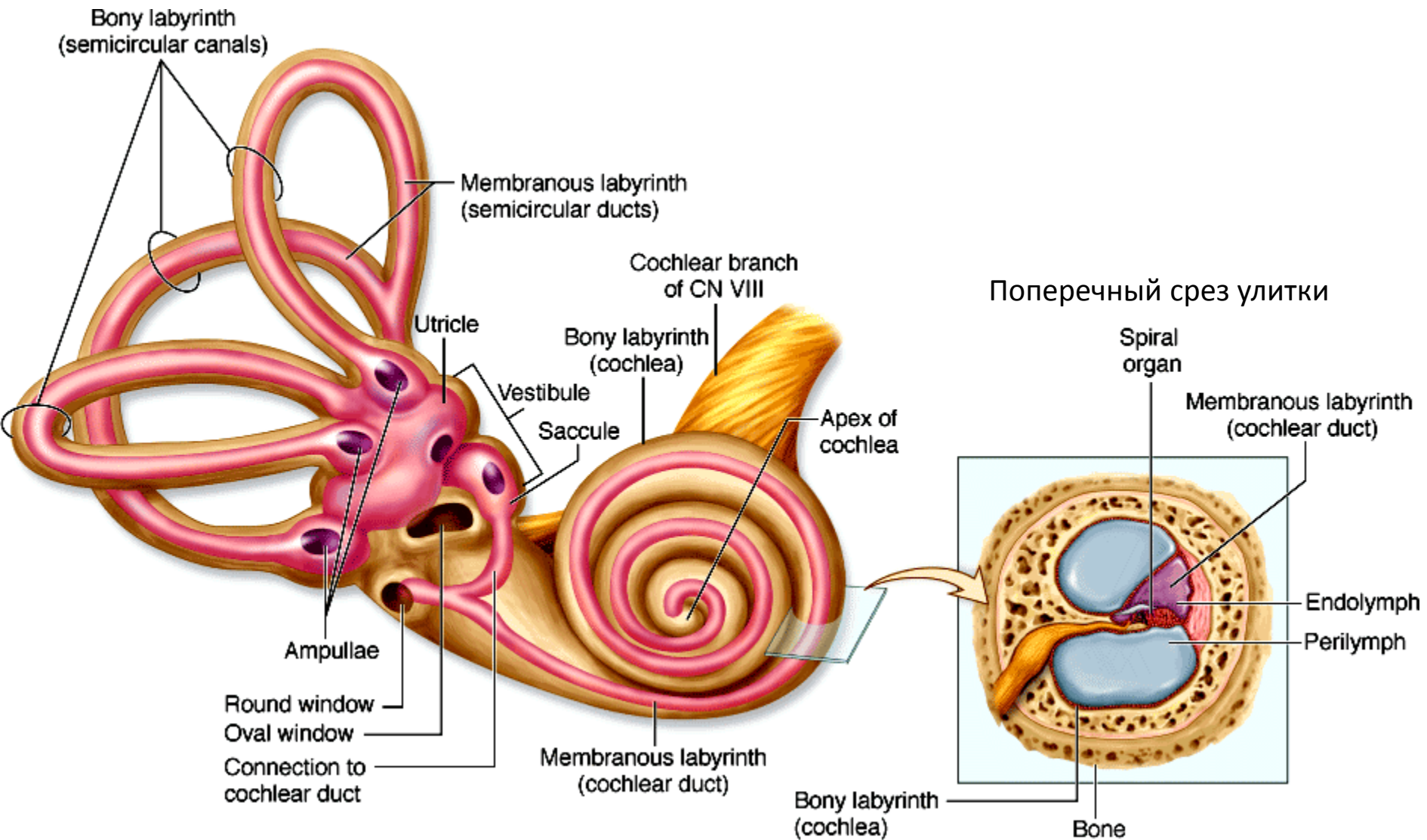
Органы равновесия и слуха человека



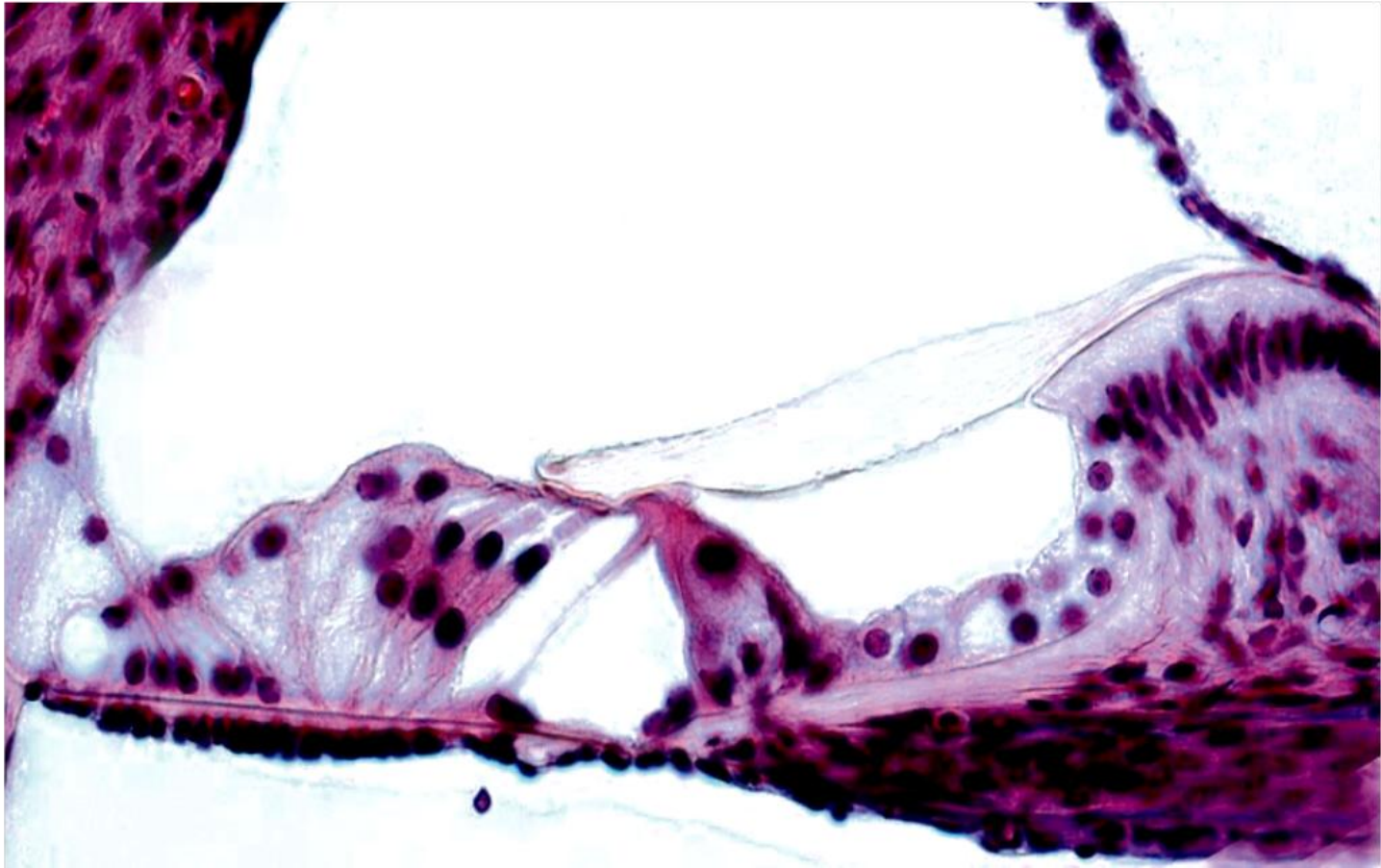
Развитие внутреннего уха в эмбриогенезе



Развитие органов слуха и равновесия  
(следующие этапы)

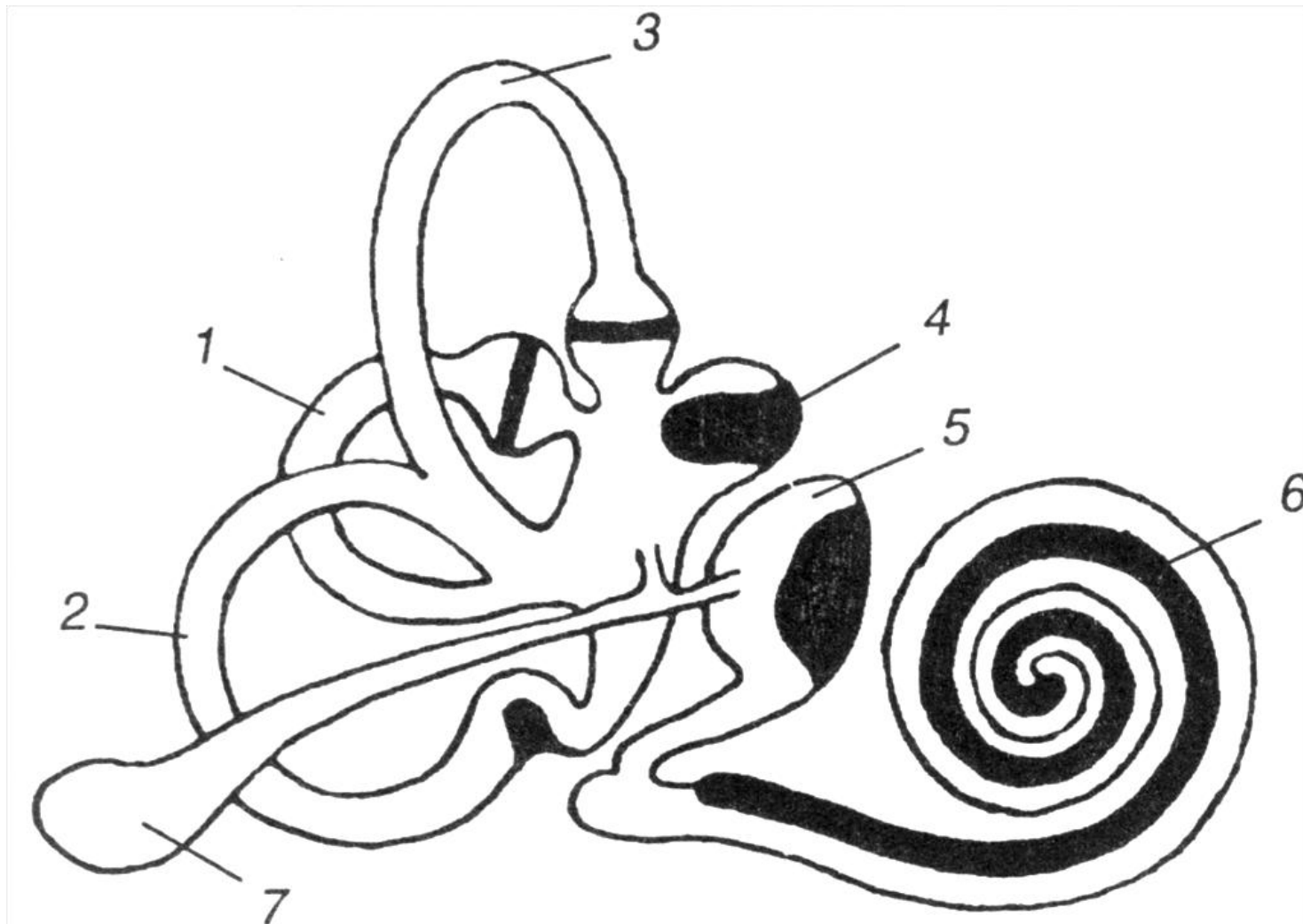


Внутреннее ухо



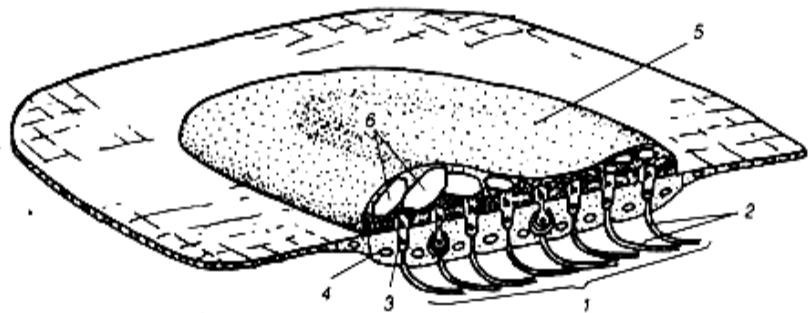
Кортиев орган. Фотография с препарата



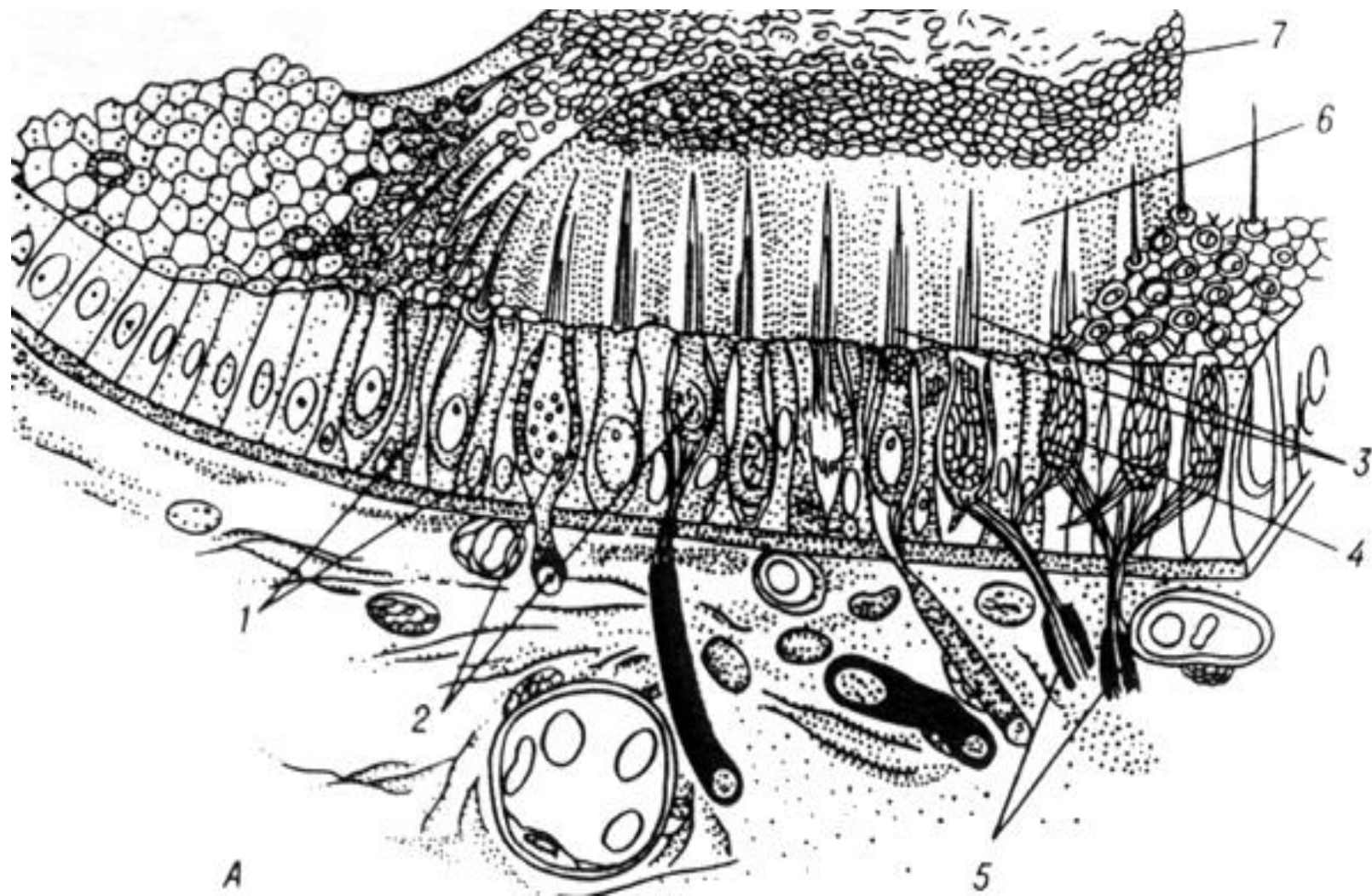


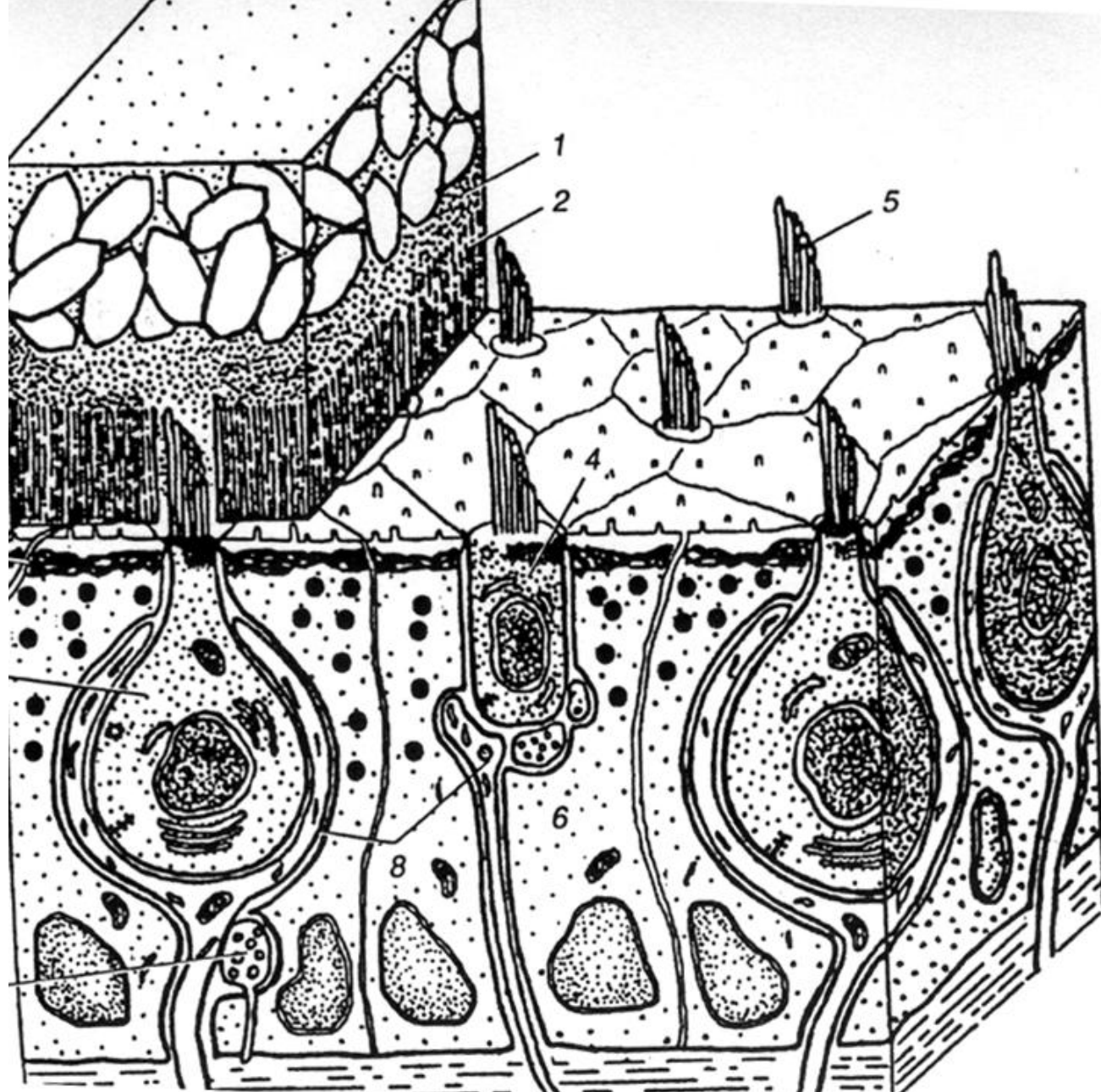
Строение внутреннего уха.

Черным цветом выделены кортиев орган, мешочек, маточка и ампулы полукружных каналов

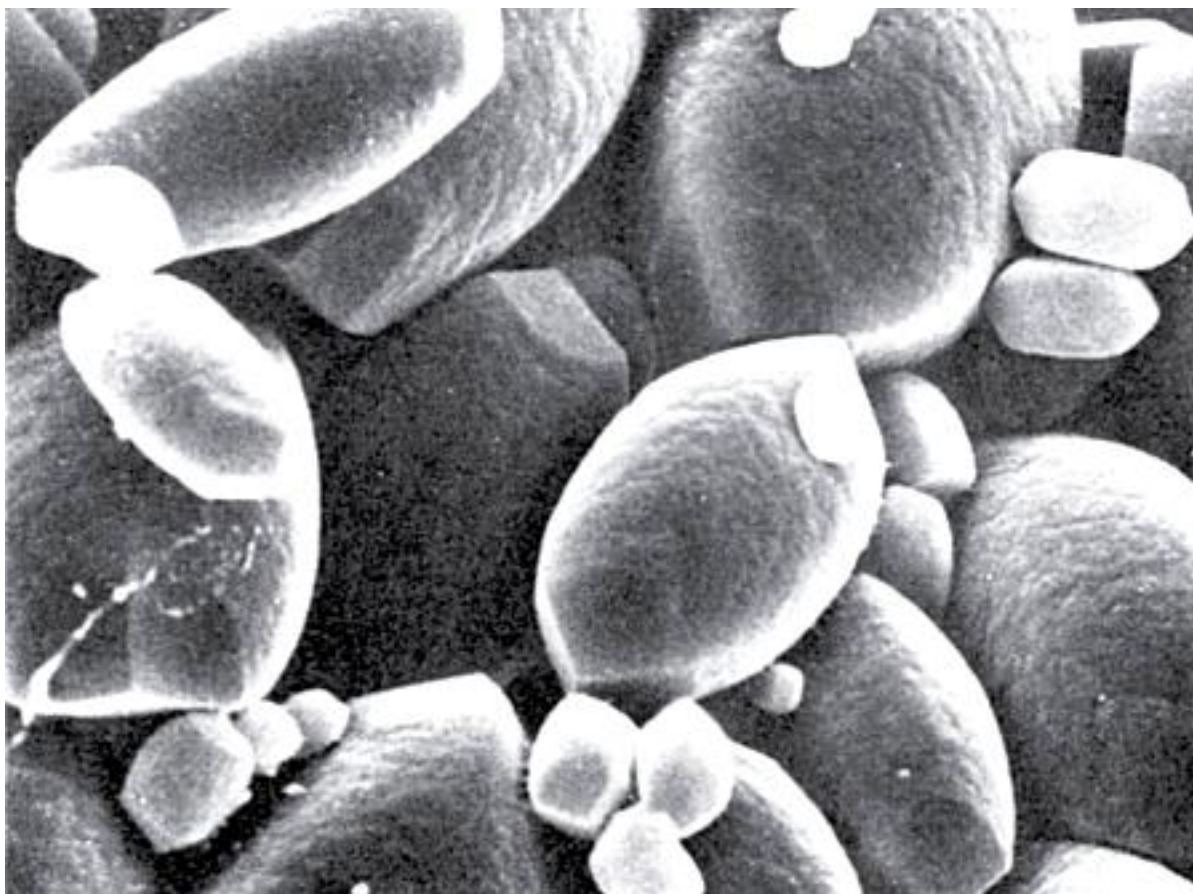


Орган равновесия (макула)

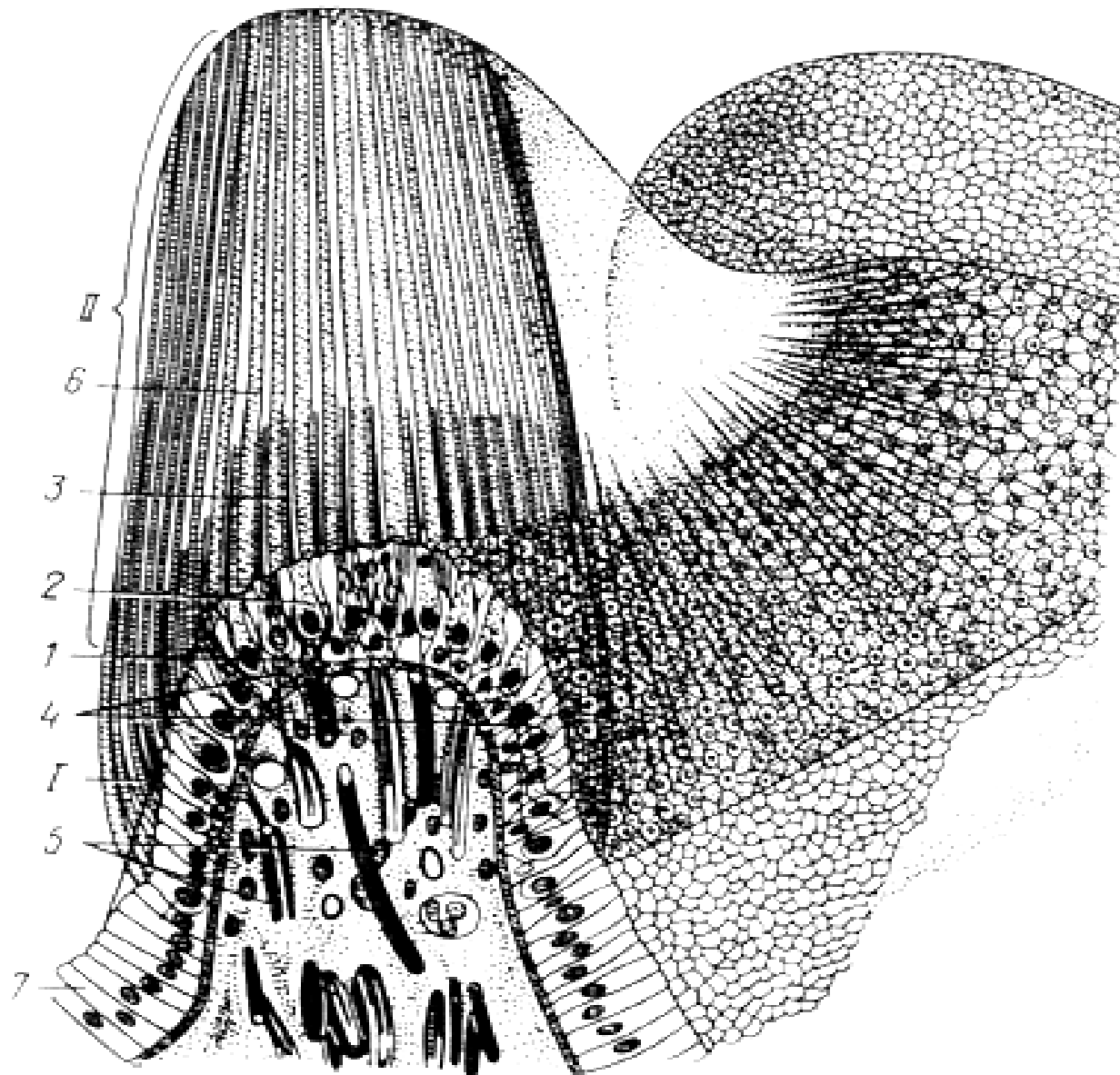




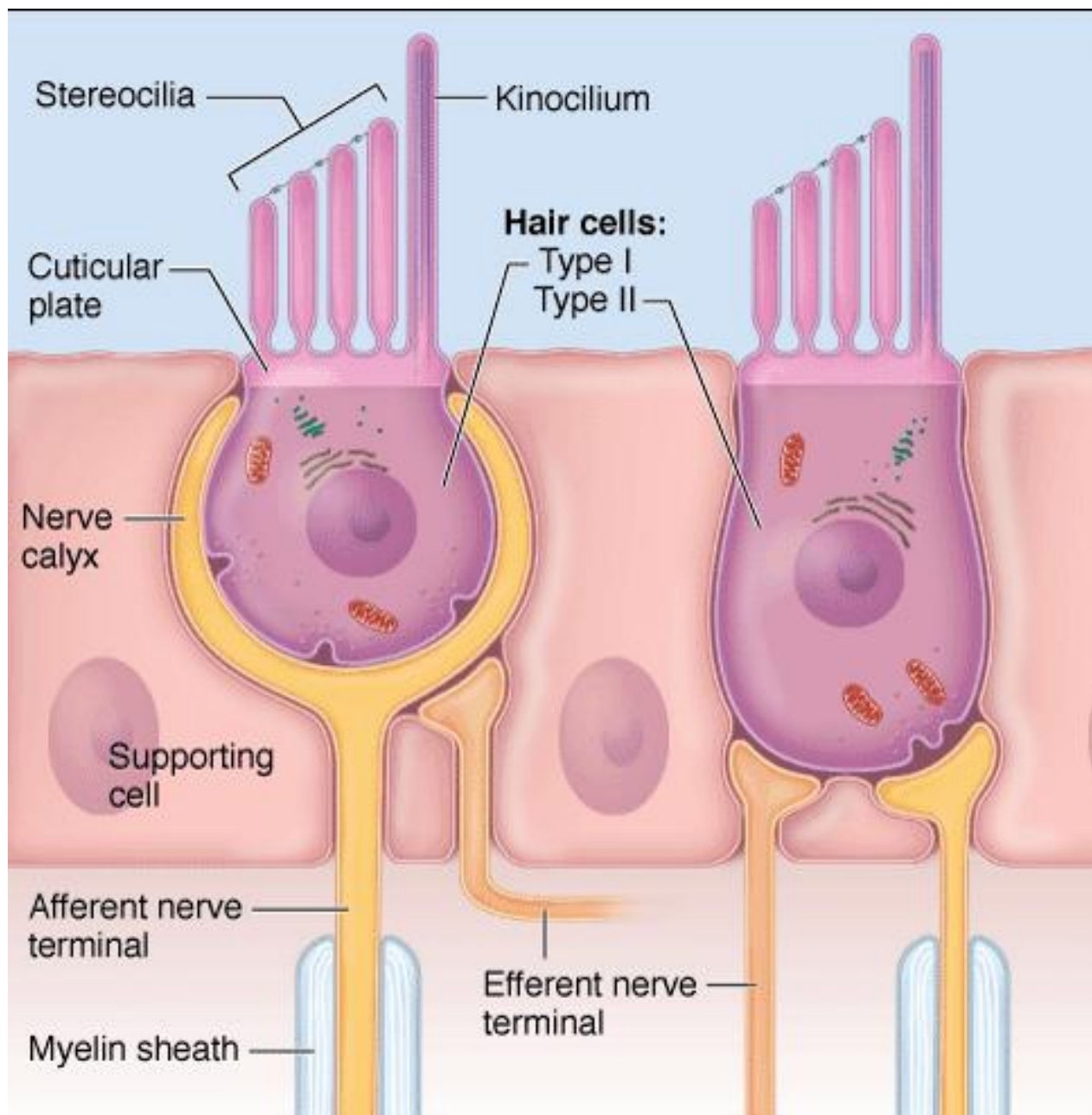
Клеточный состав макулы



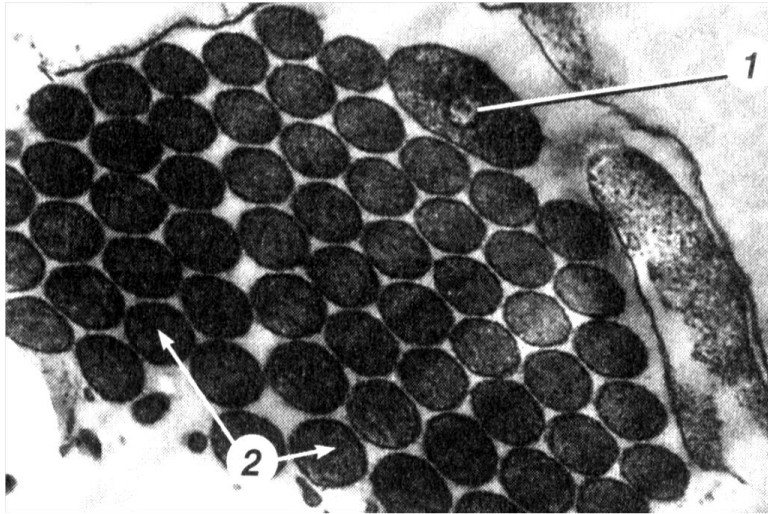
Отоконии отолитовой мембраны органа равновесия



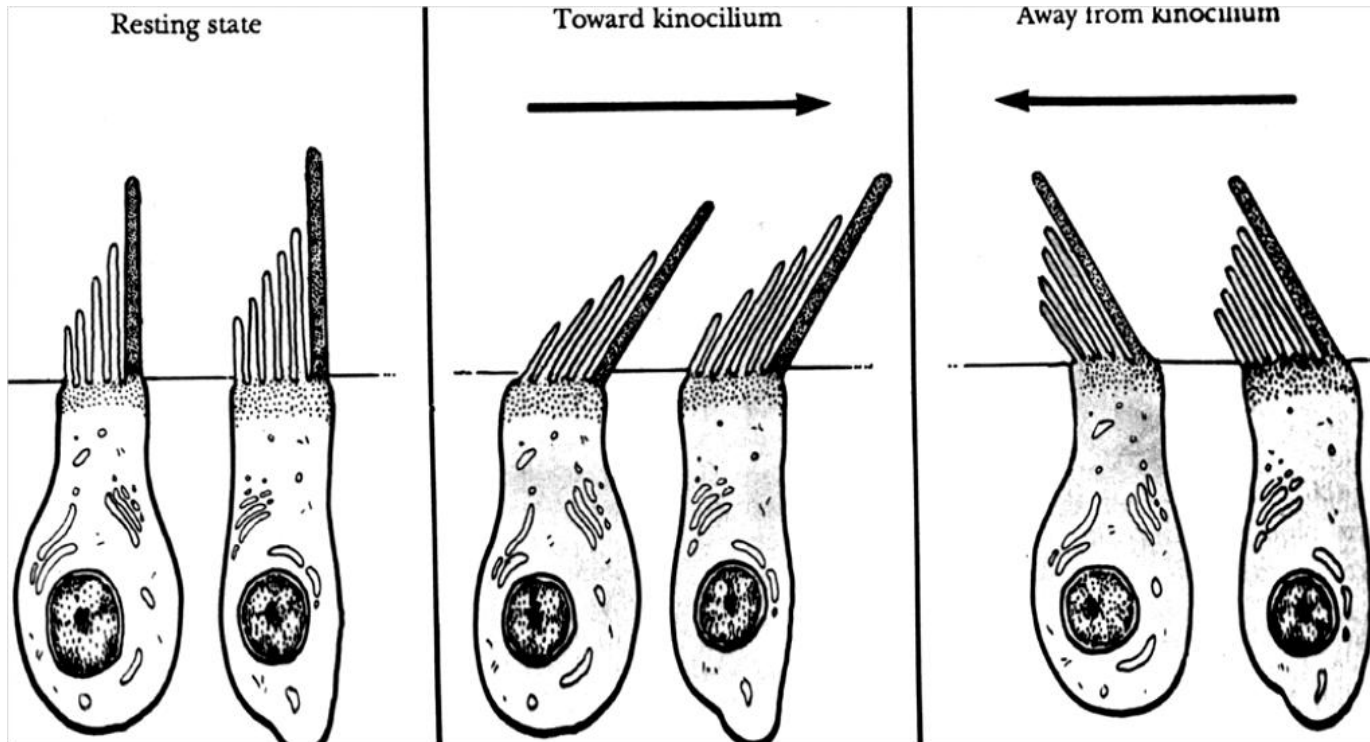
Орган равновесия. Гребень полукруглого канала с куполом

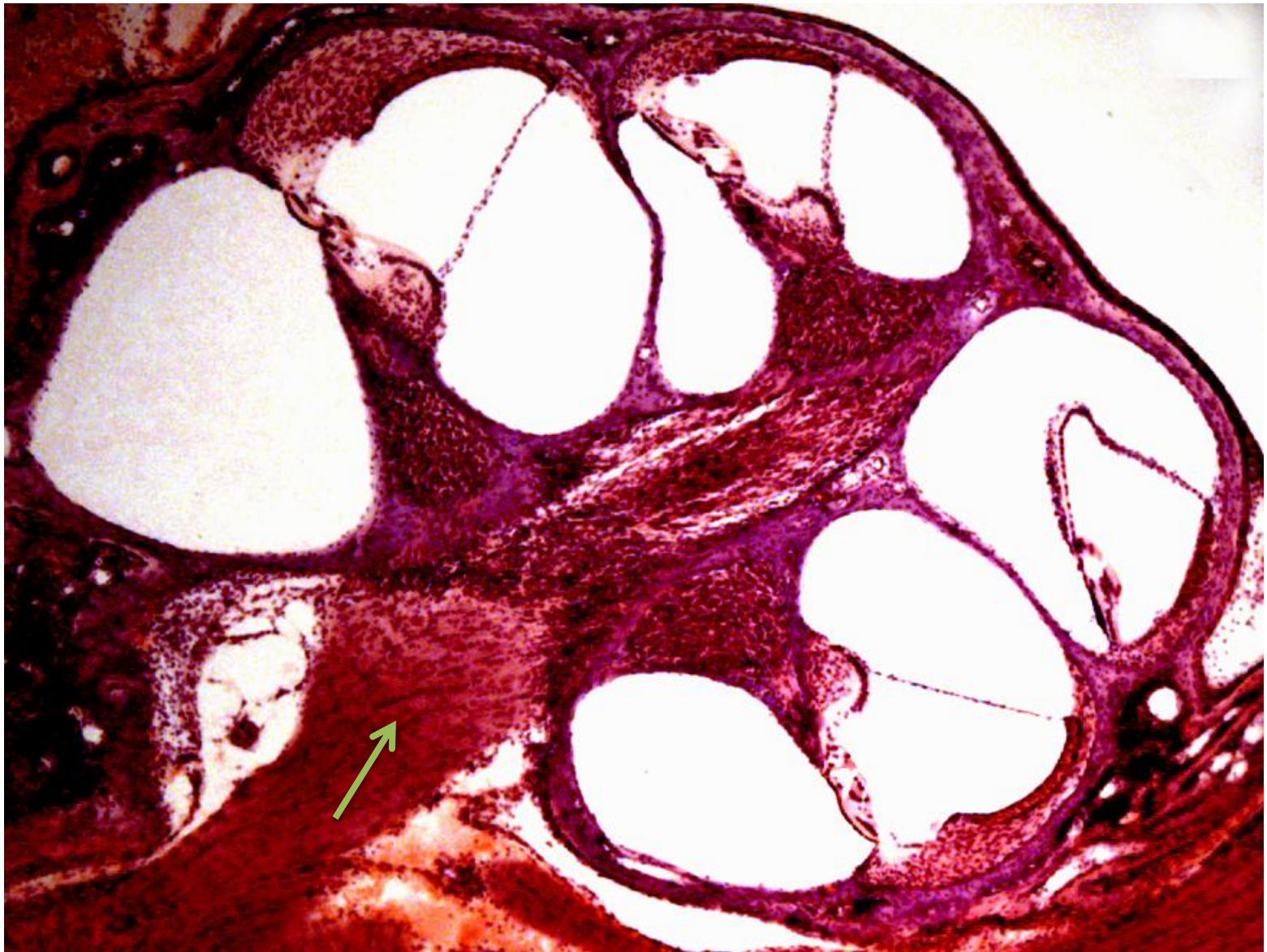


Клетки органа равновесия



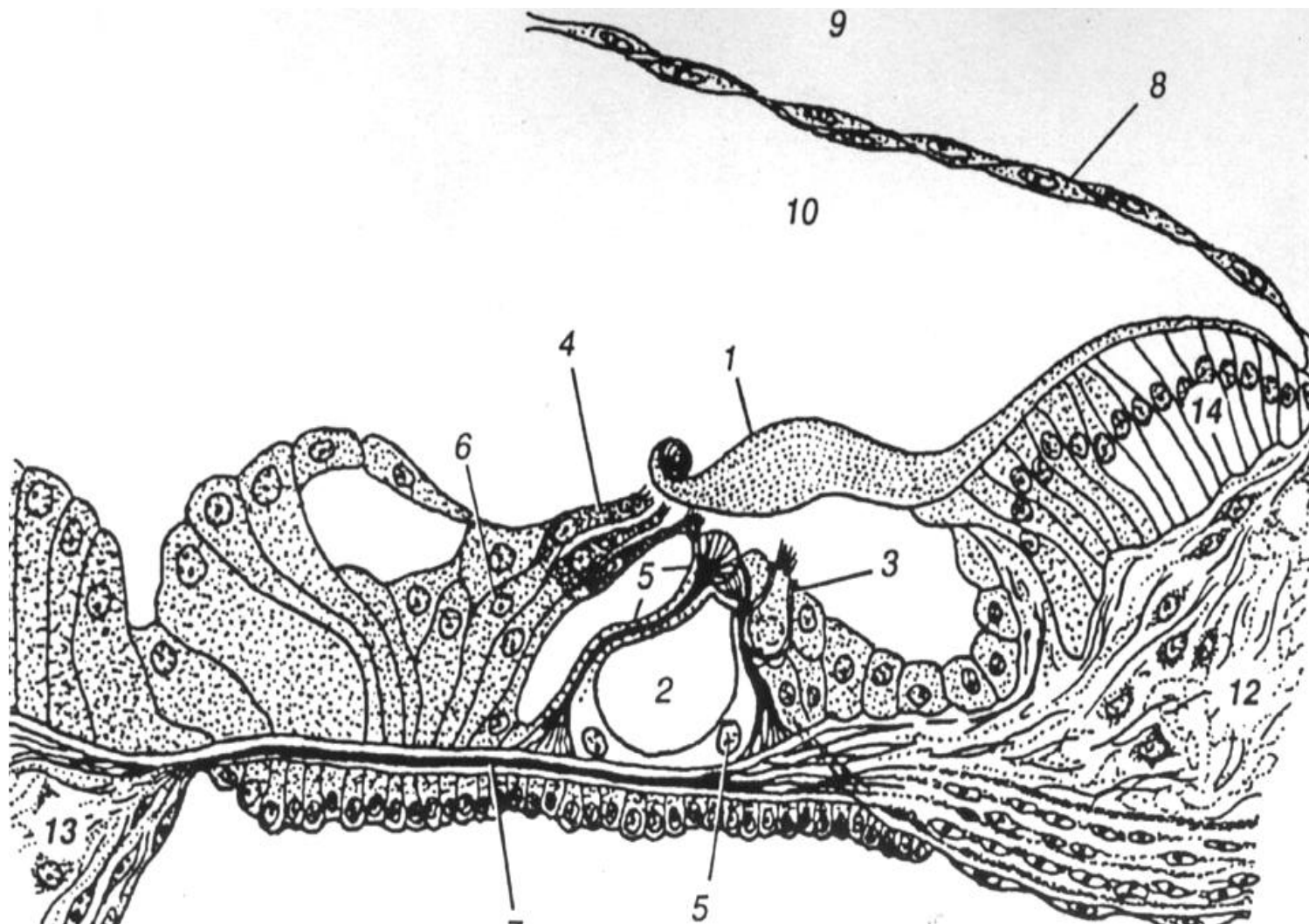
Расположение стереоцилий (1)  
и киноцилии (2) органа равновесия  
при движении головы





Орган слуха. Улитка. Видны срезы улиткового канала и улитковый ганглий (стрелка)

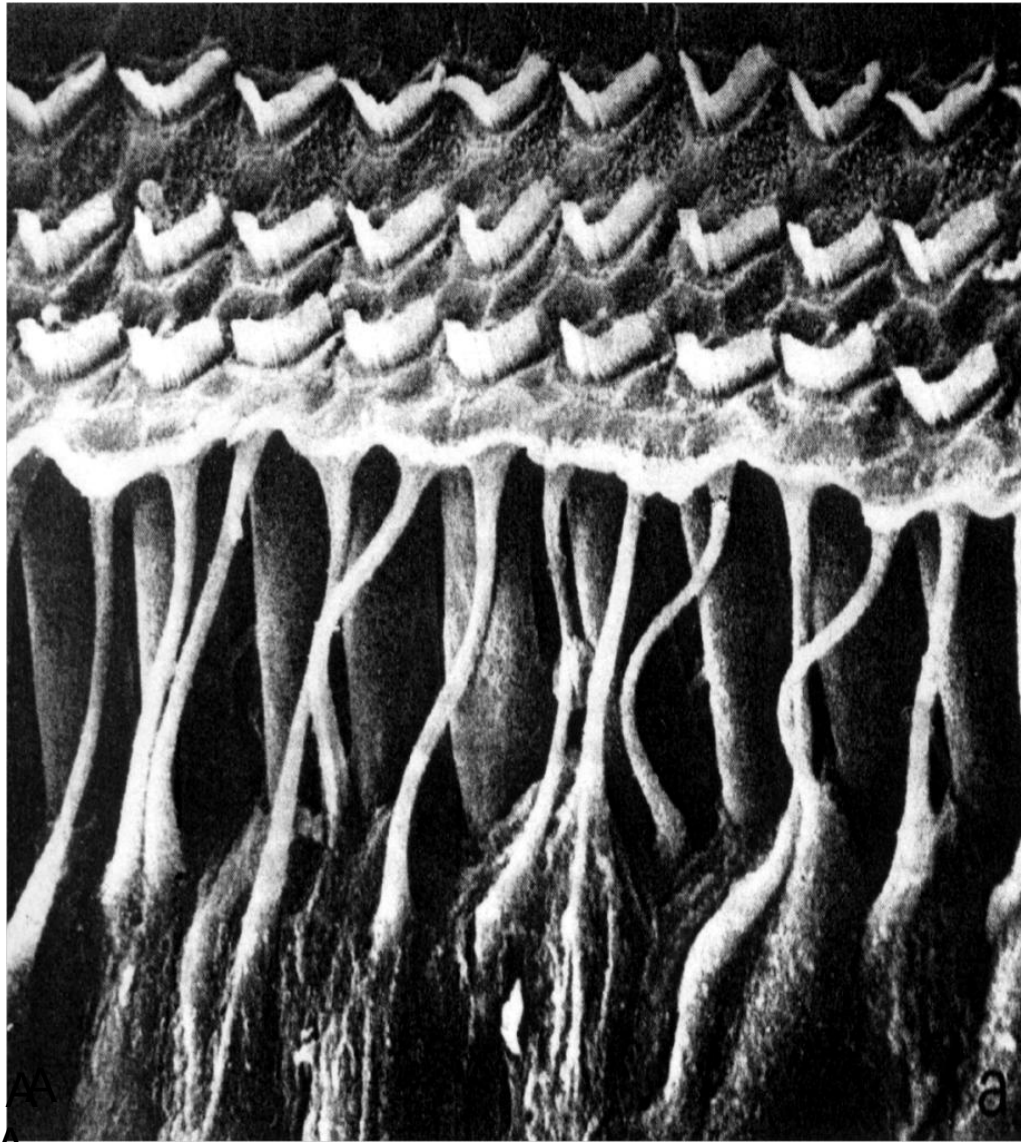




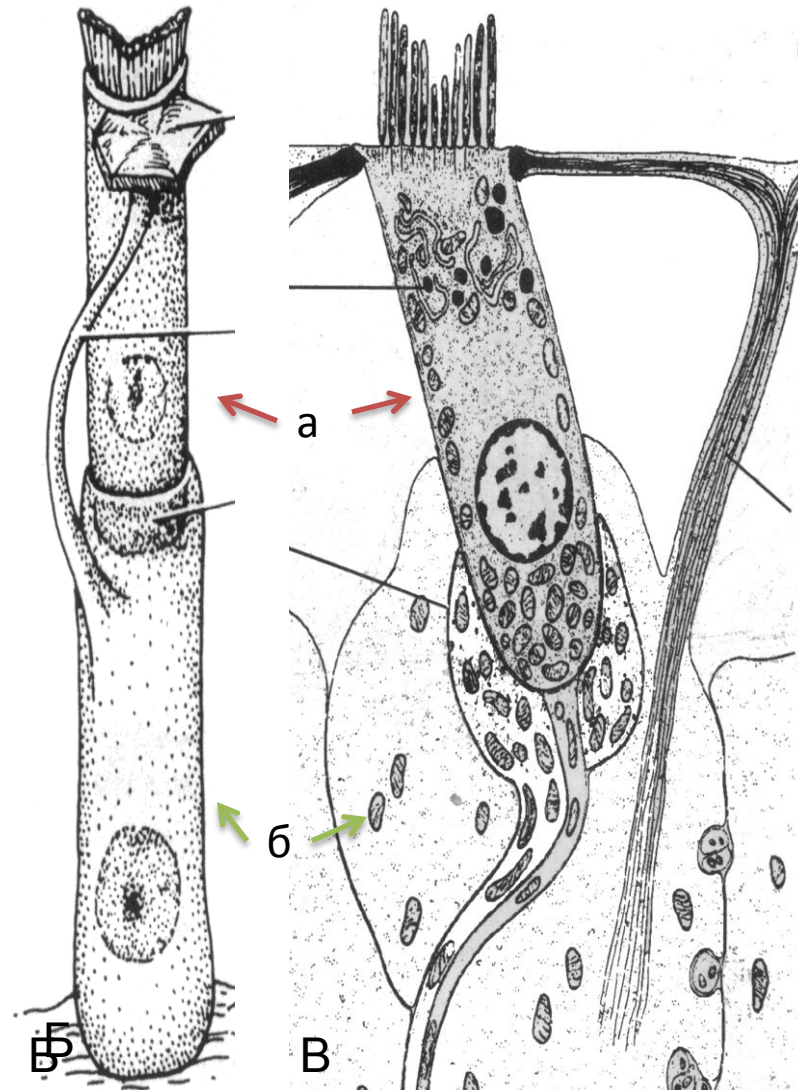
Кортиев орган (схема)



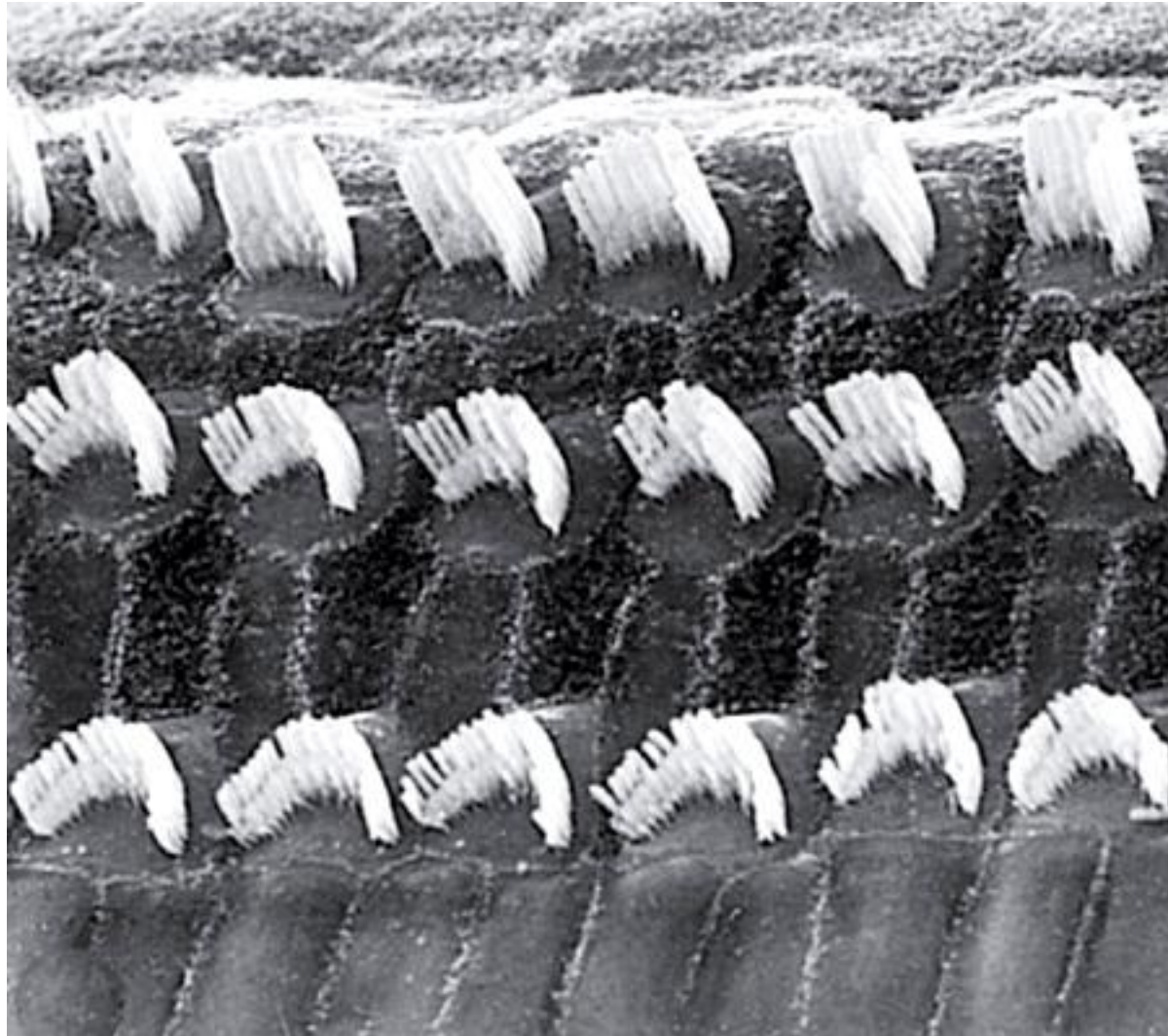
Кортиев орган (фотография препарата)



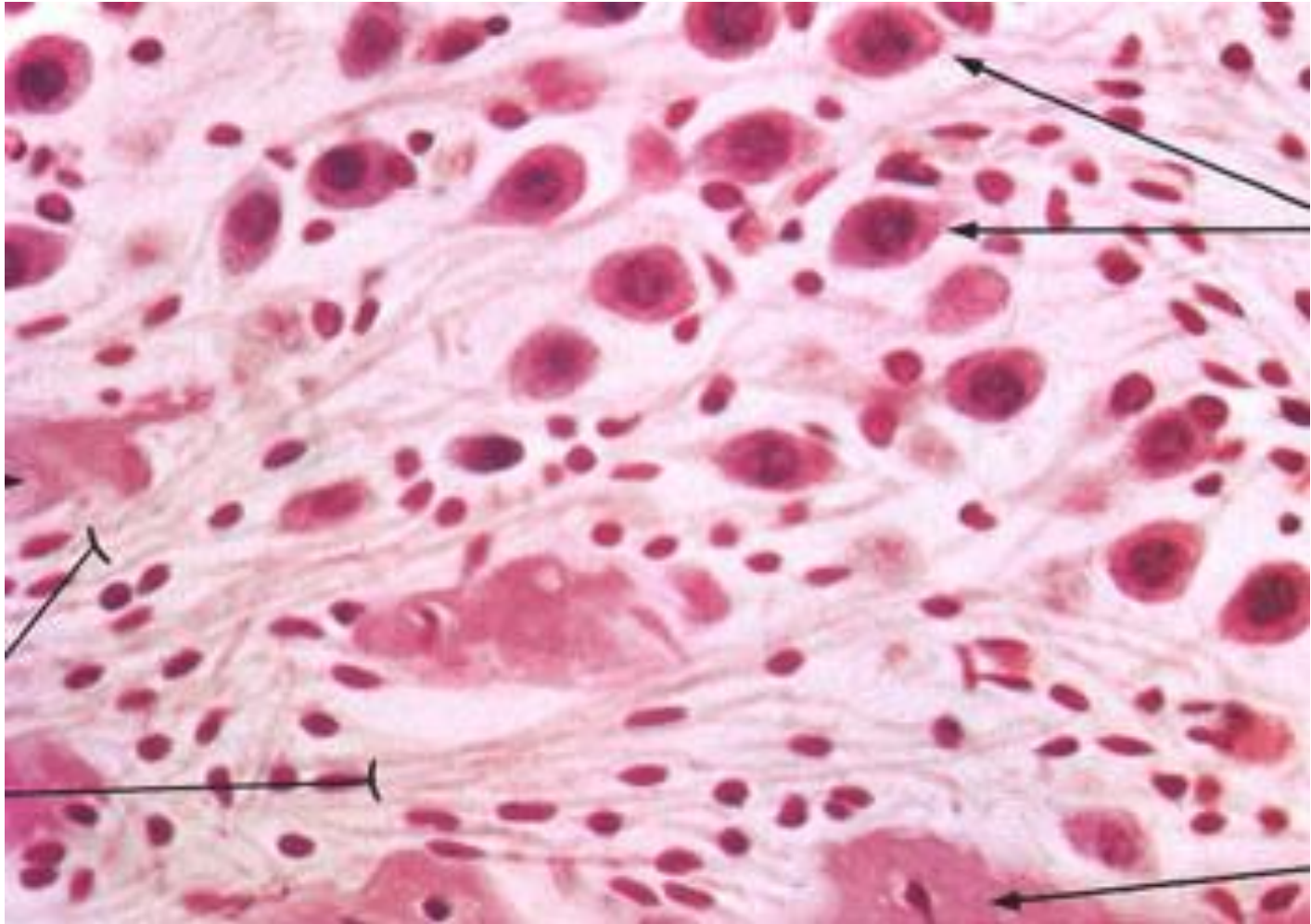
A



Наружные волосковые клетки (а)  
и фаланговые клетки Дейтерса (б) органа слуха



V –подобное расположение стереоцилий на апексе наружных волосковых клеток органа слуха



Участок улиткового ганглия



1

2

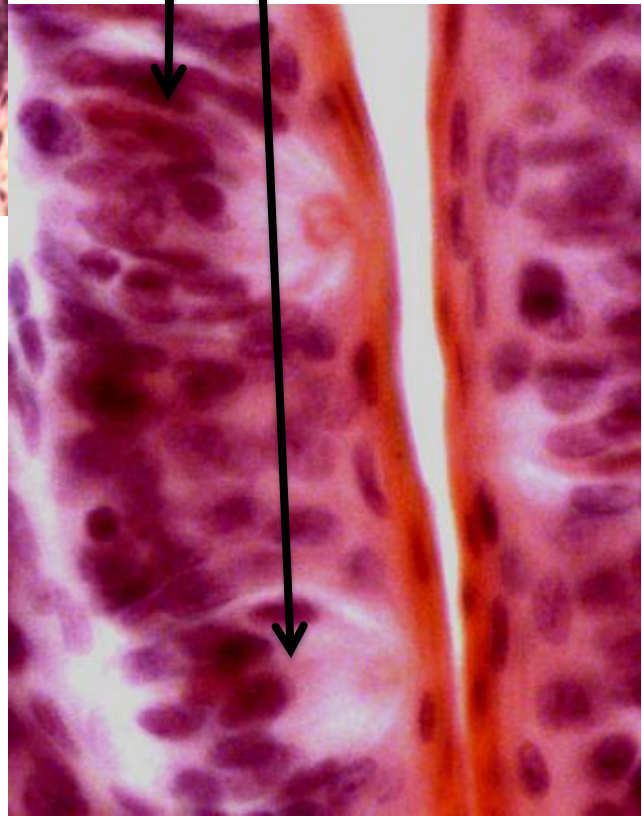
1

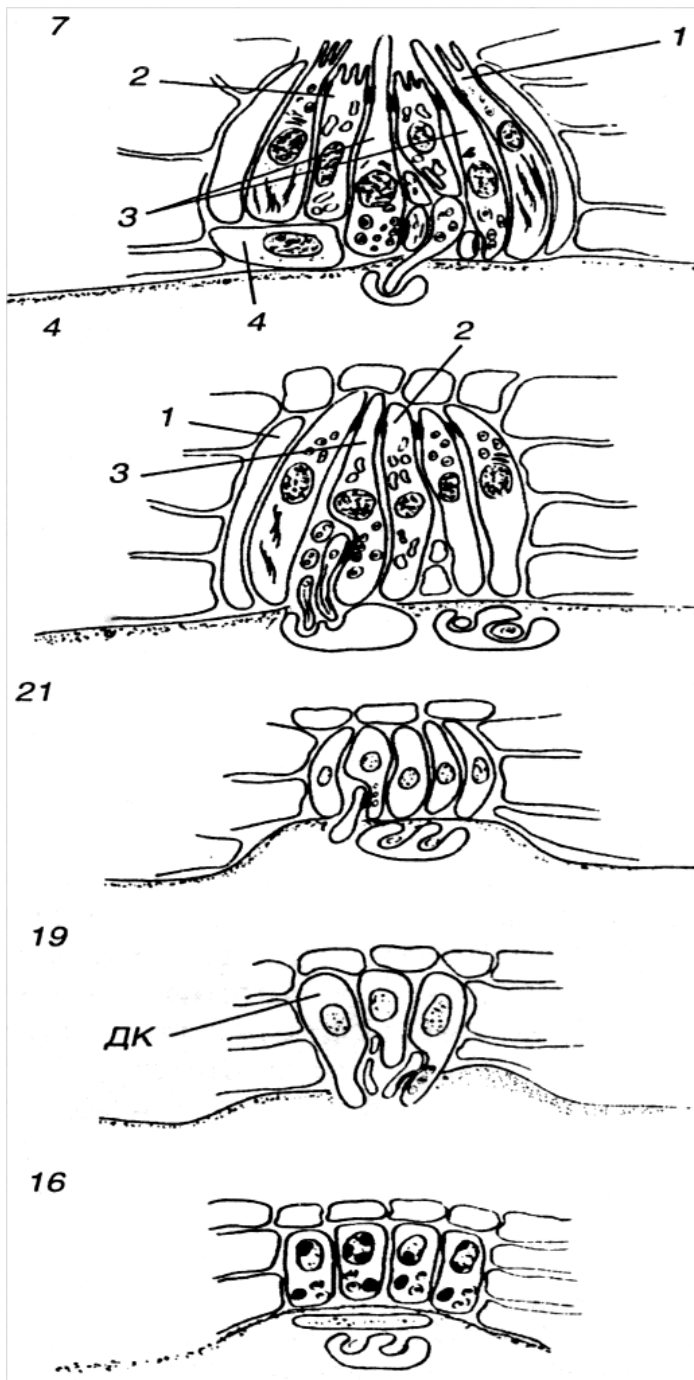
1

2

Вкусовые  
луковицы

Листовидные сосочки языка

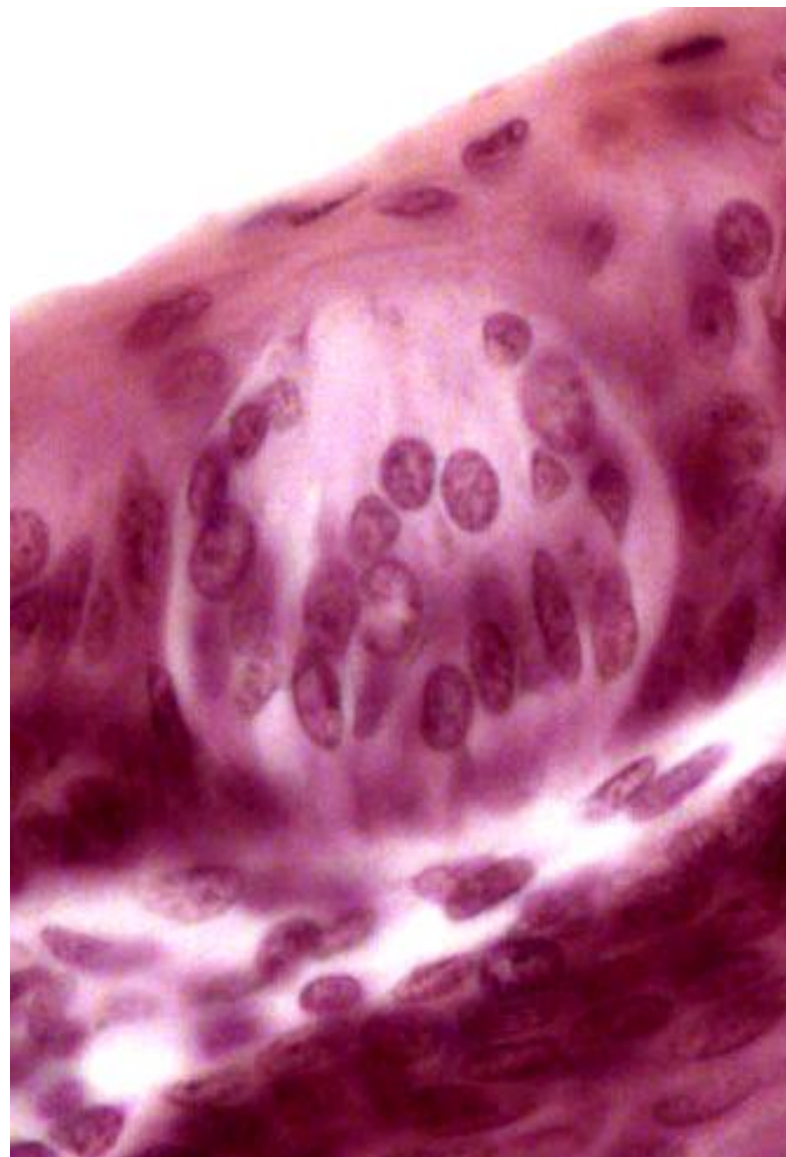
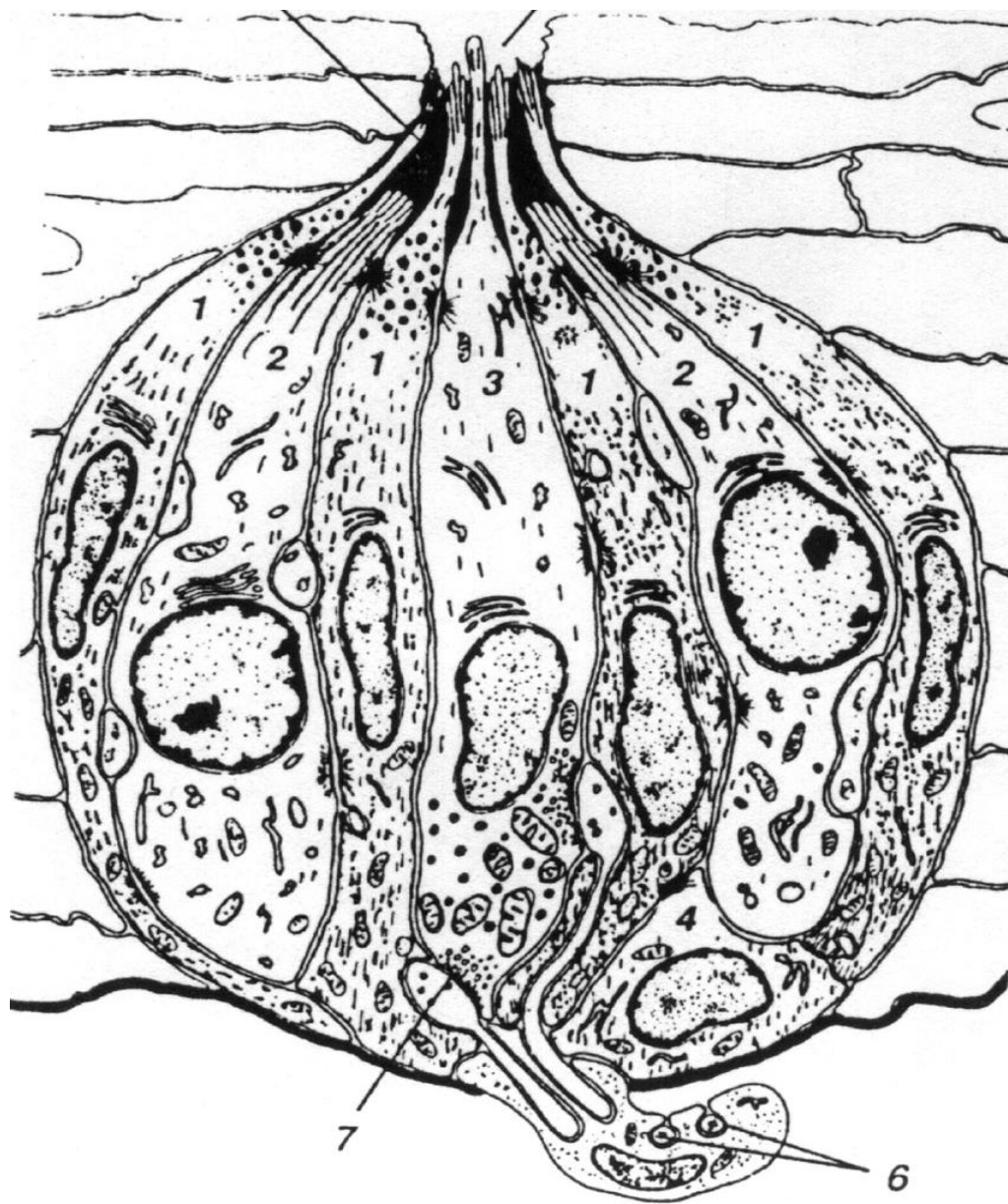




П  
О  
С  
Л  
Е  
  
Д  
О  
Р  
О  
Ж  
Д  
Е  
Н  
И  
Я

рождения

Развитие органа вкуса в эмбриогенезе крысы



Вкусная луковица (вкусная почка)