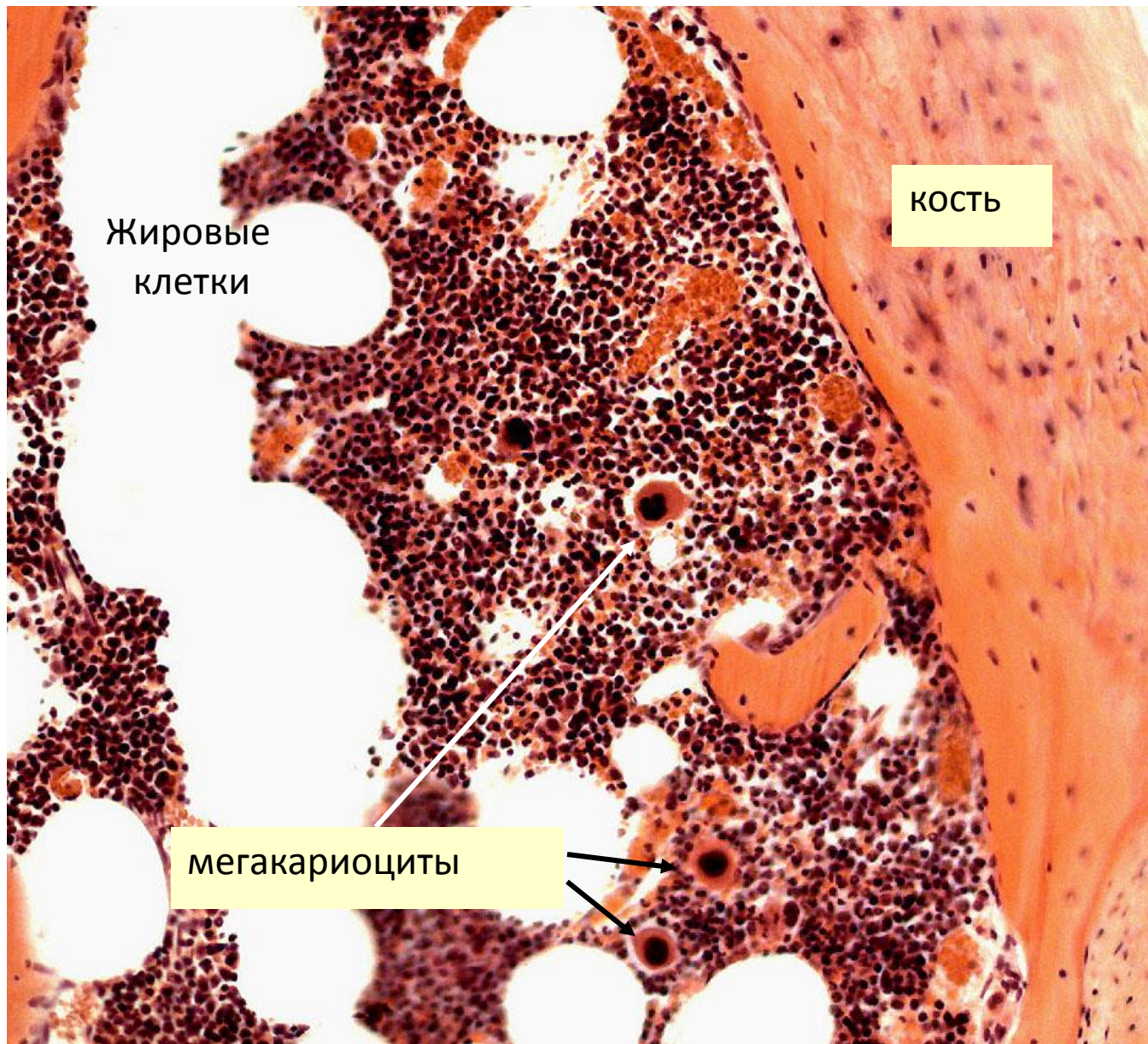
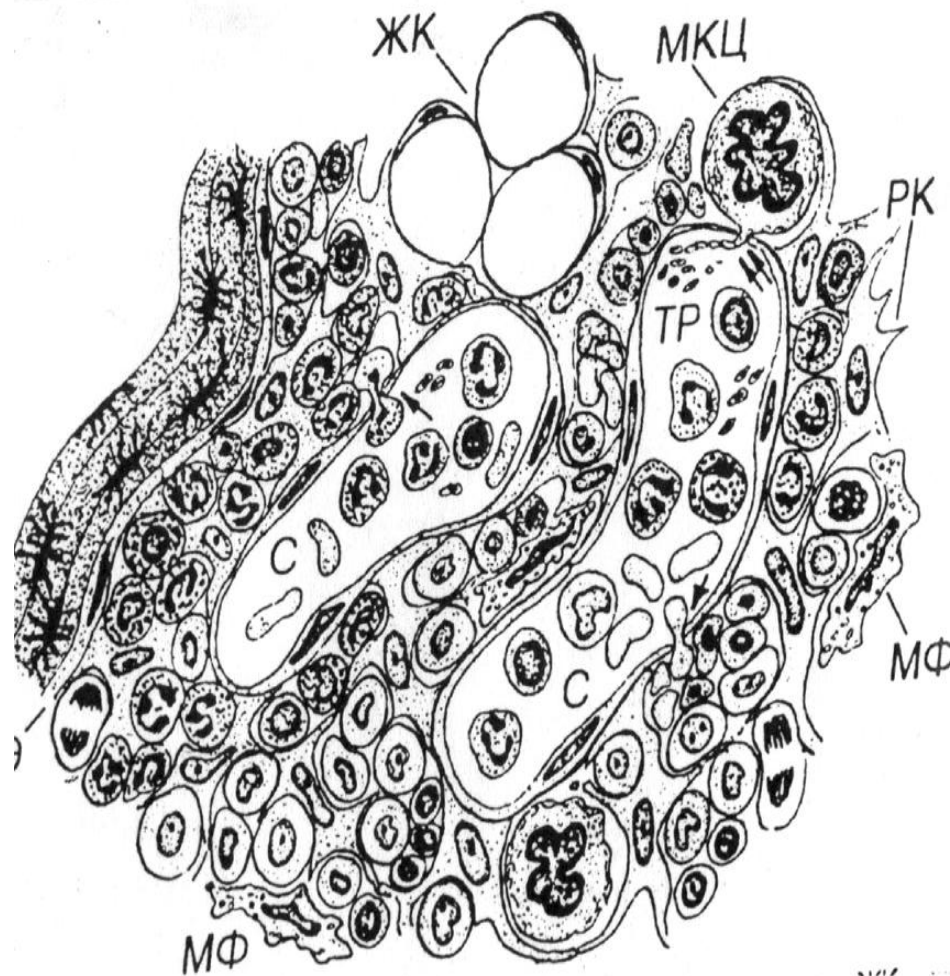
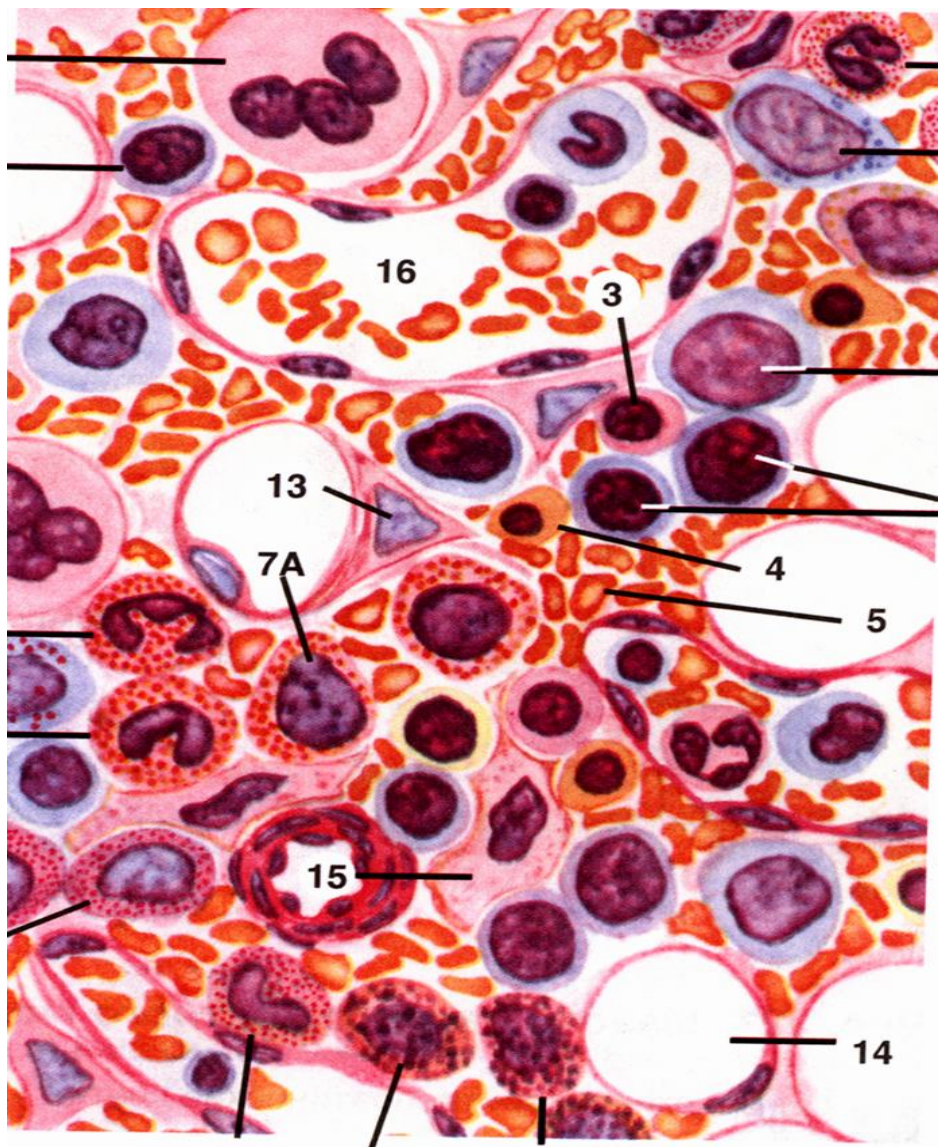


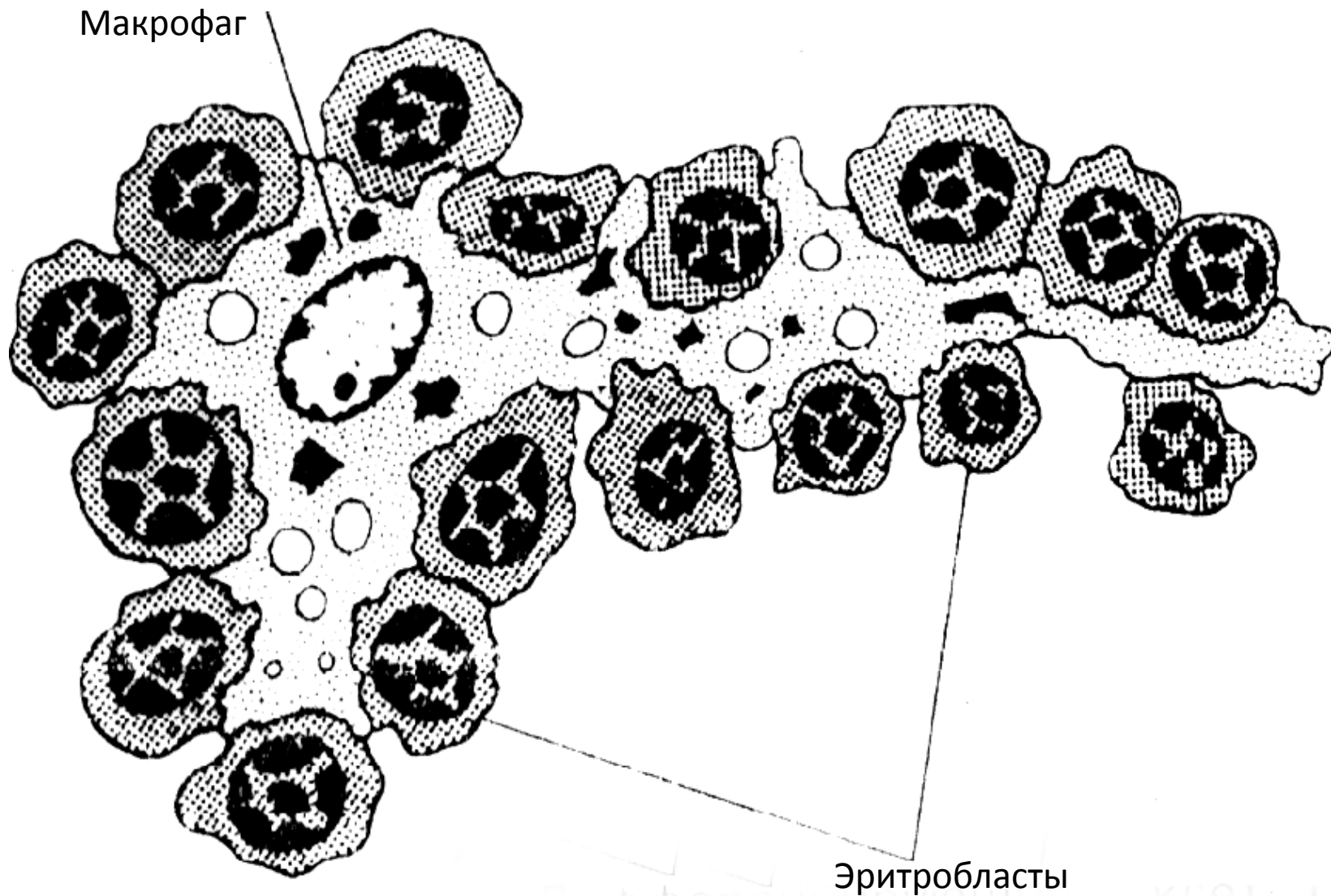
ОРГАНЫ КРОВЕТВОРЕНИЯ И ИМУННОЙ ЗАЩИТЫ



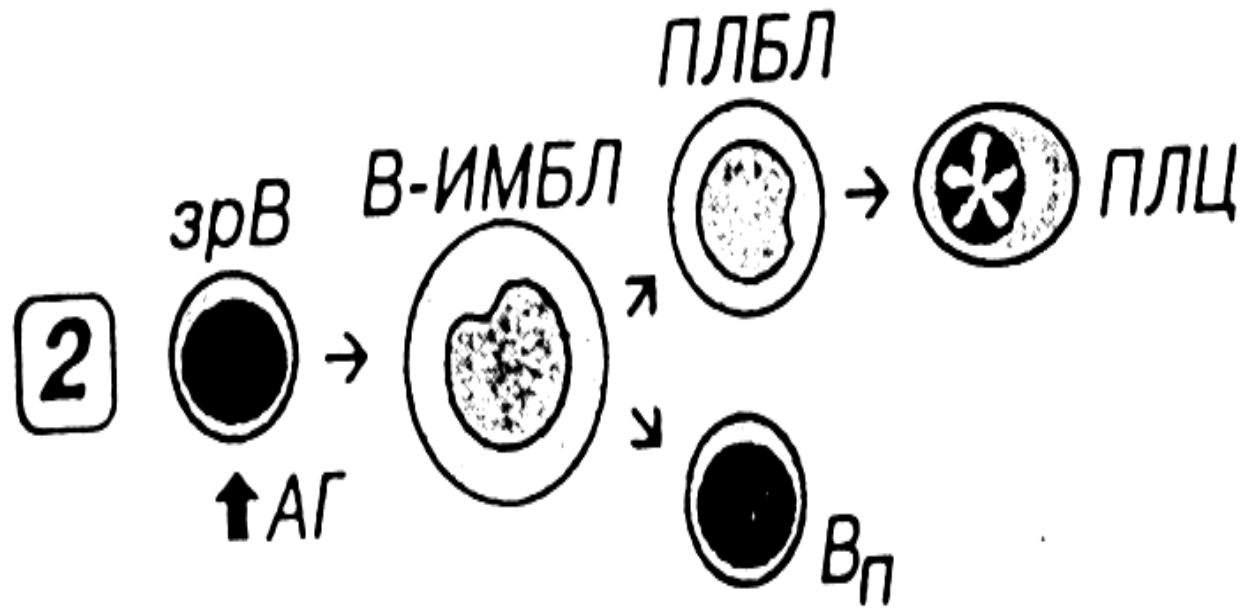
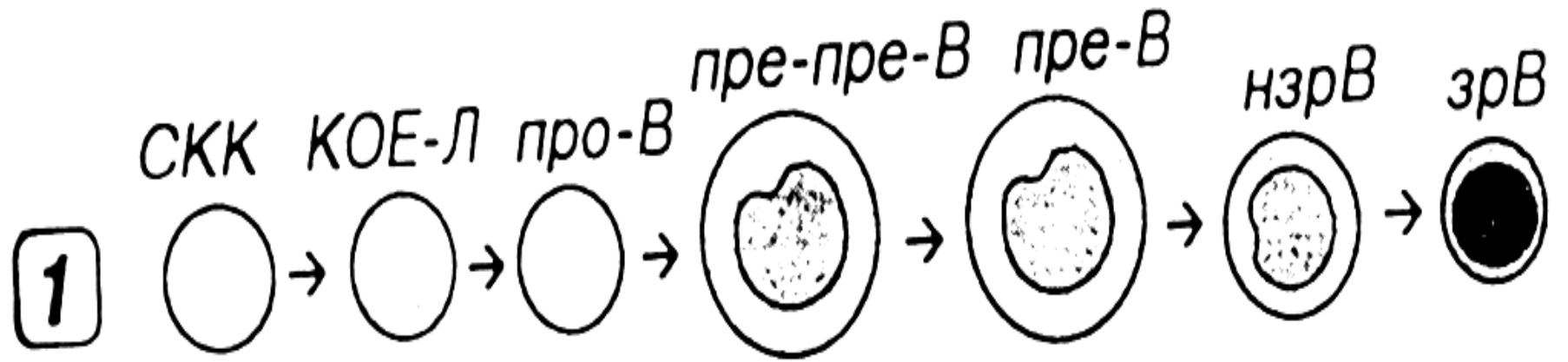
Красный костный мозг



Красный костный мозг



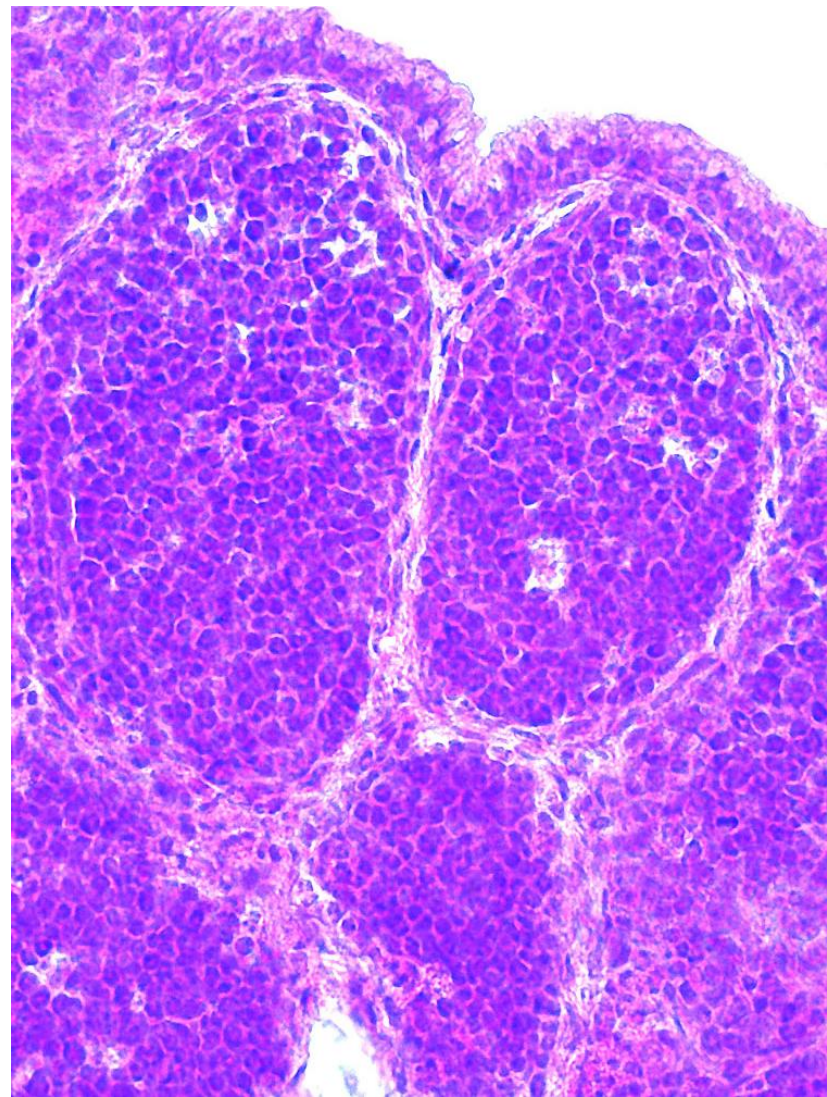
Эритробластический островок в красном костном мозге

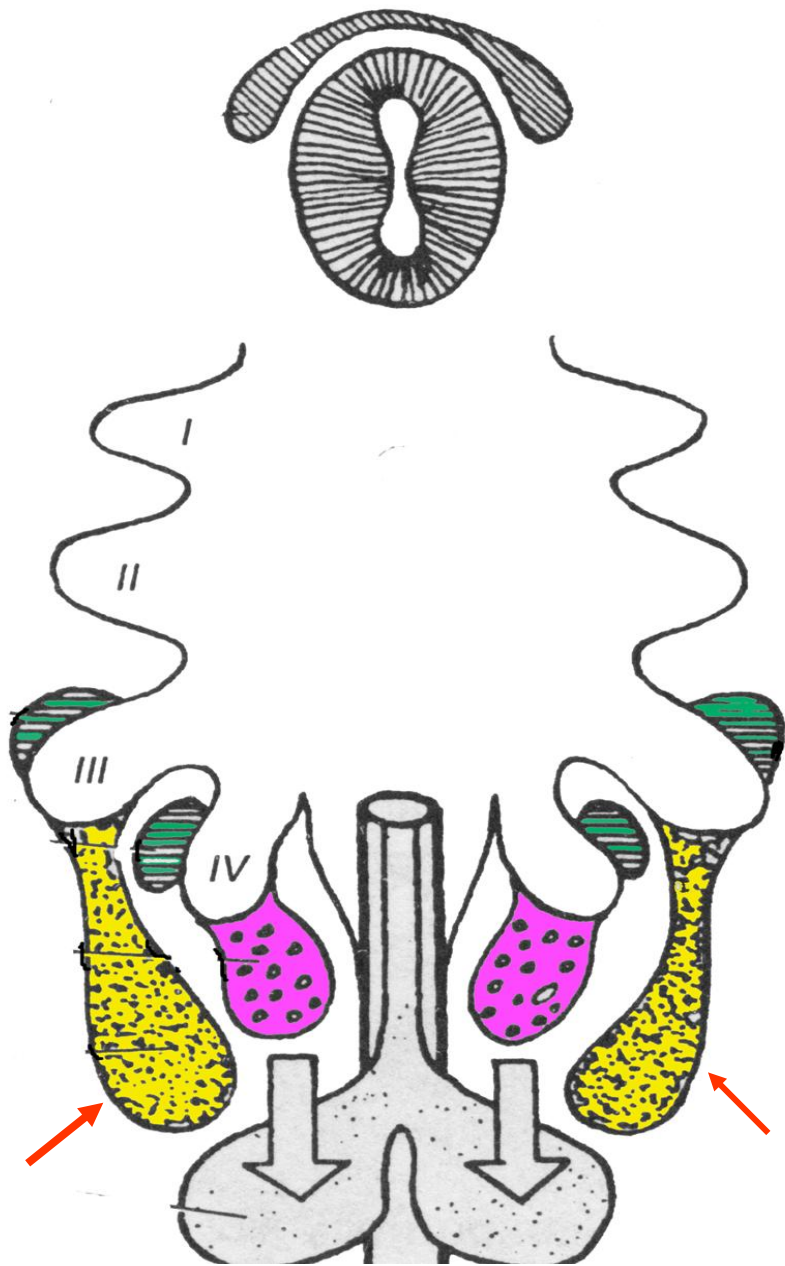


В-лимфопоэз

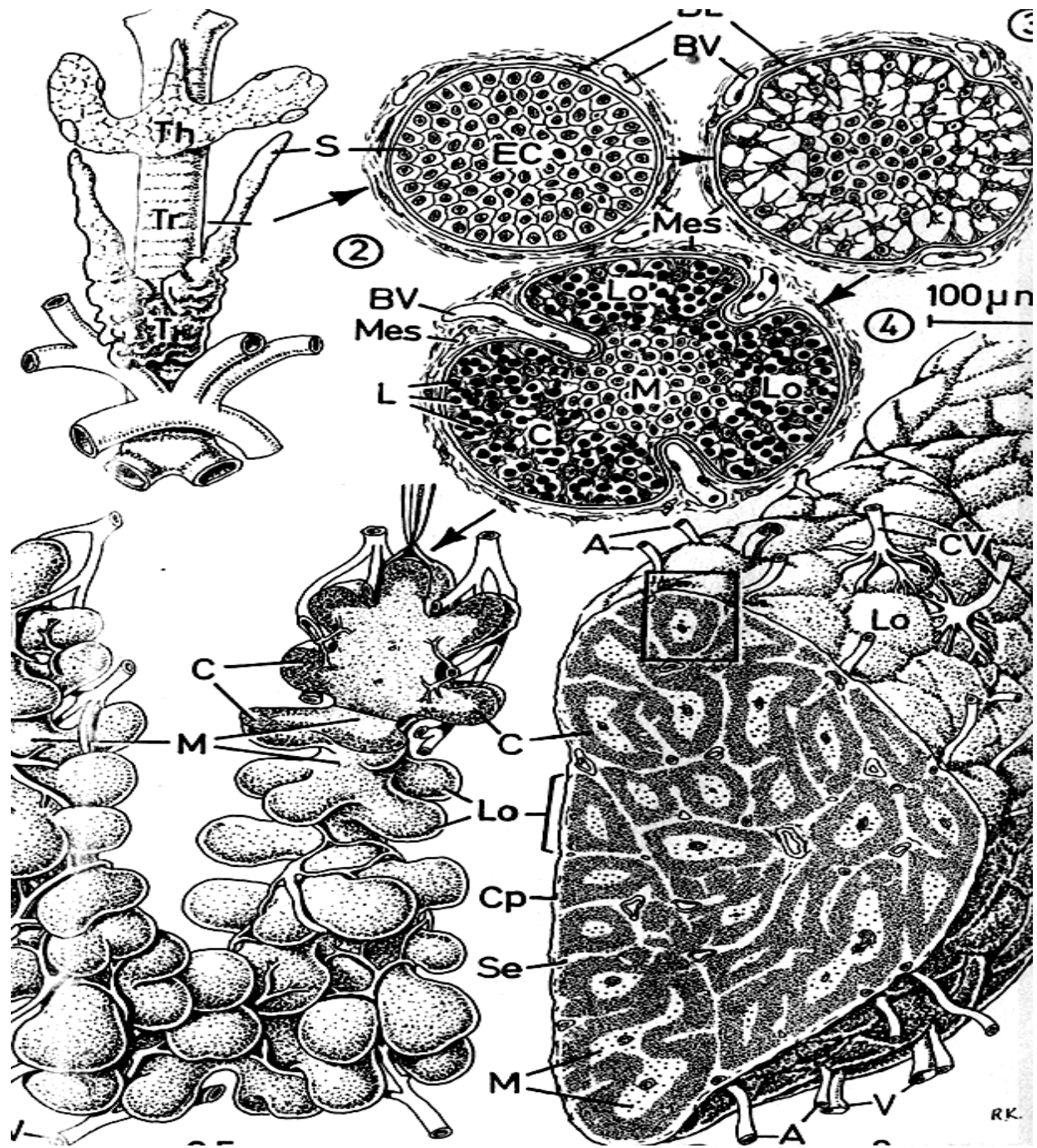


Сумка Фабрициуса
и ее фолликулы

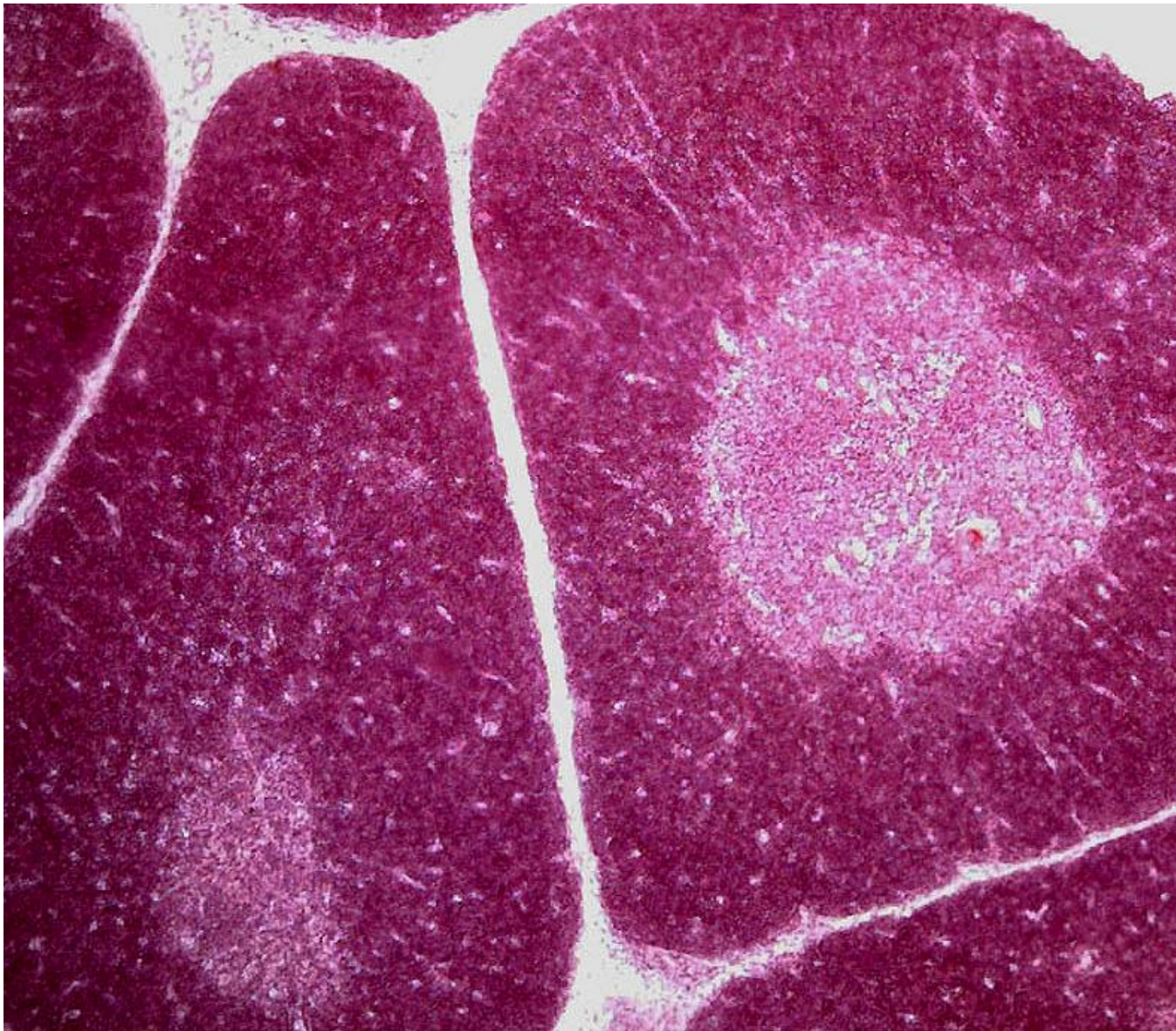




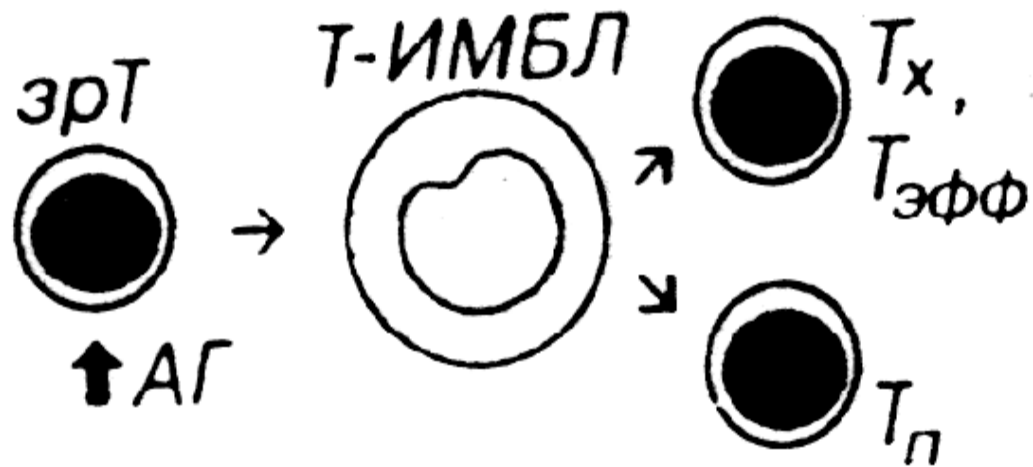
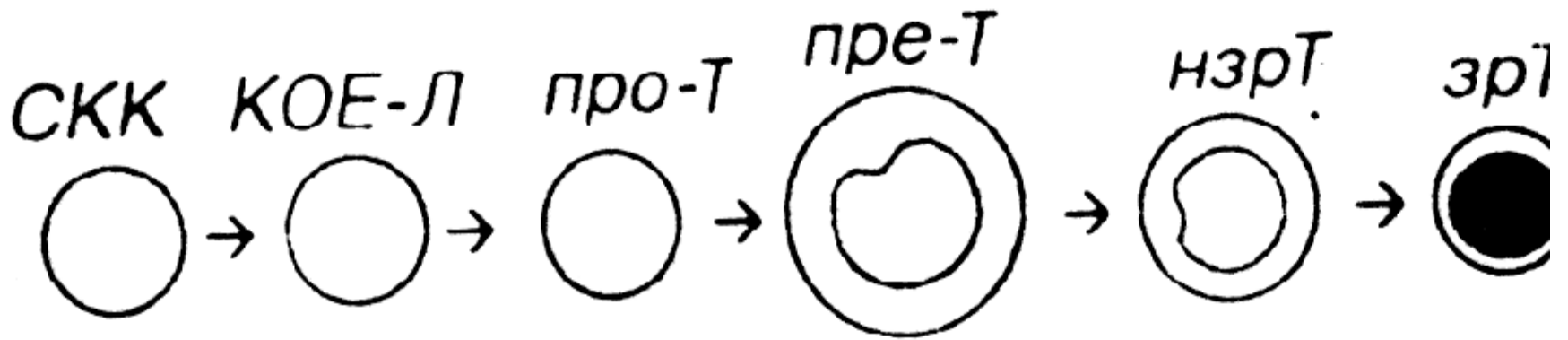
Закладки тимуса
(см. стрелки)



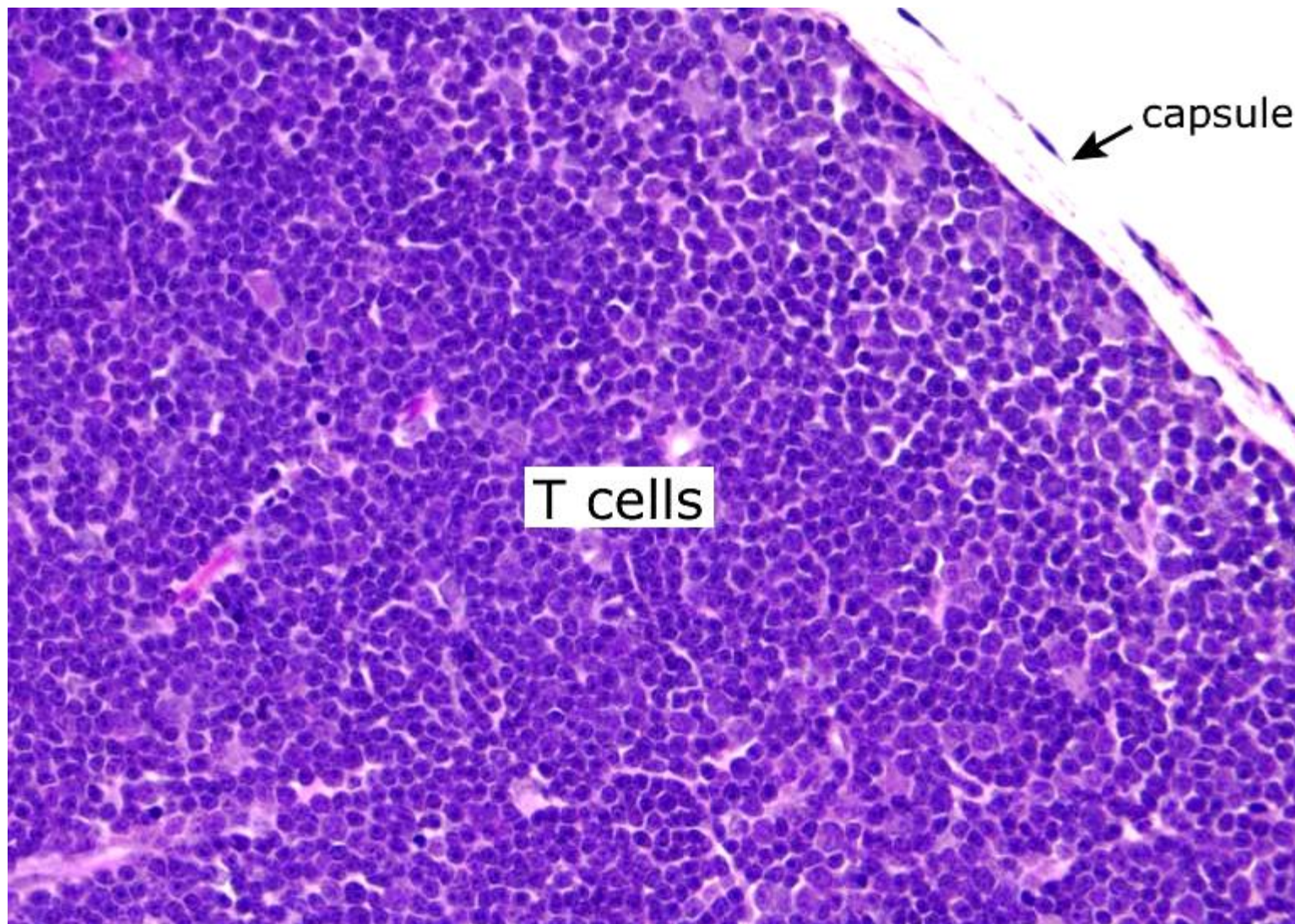
Тимус



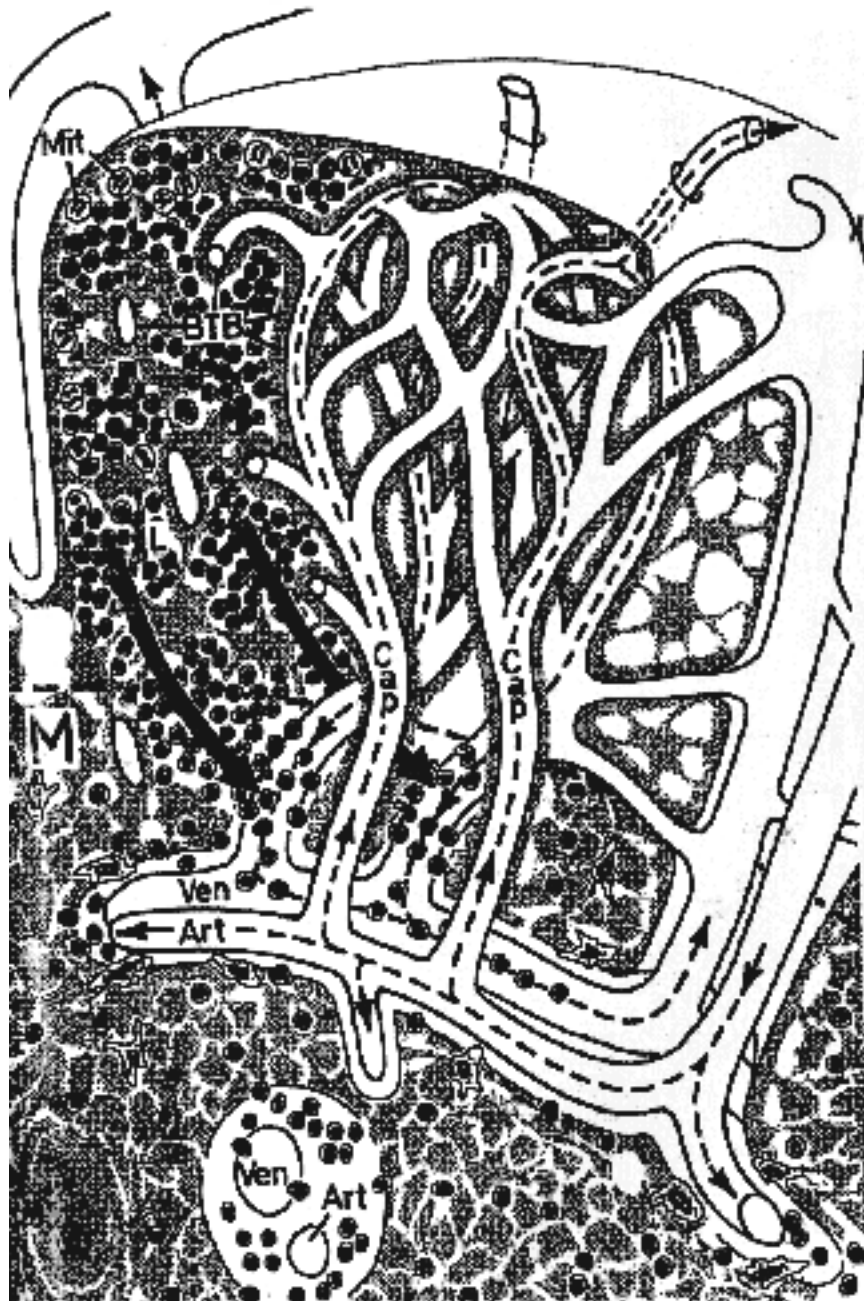
Дольки тимуса



T-лимфопоэз



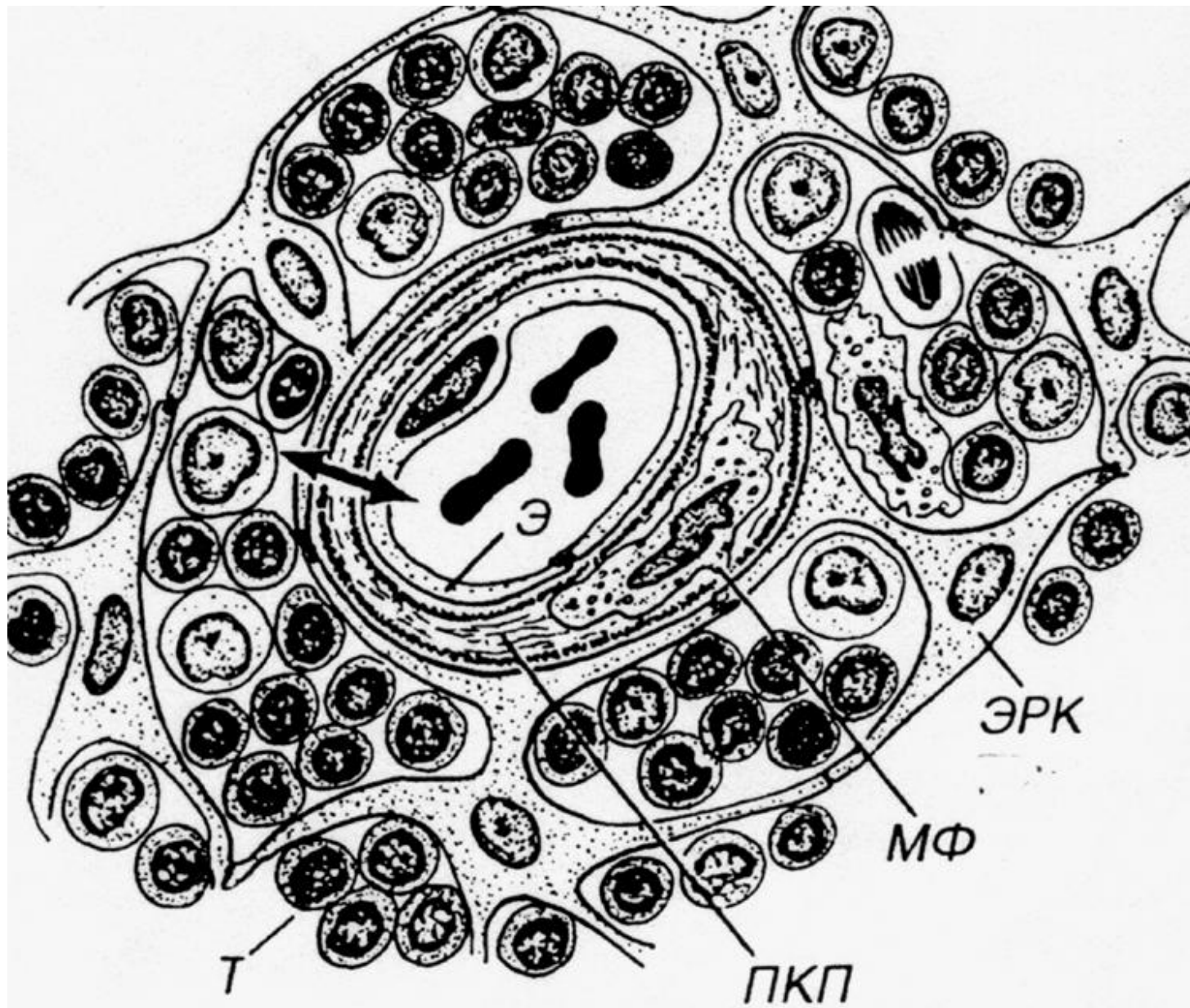
Корковая вещество дольки тимуса



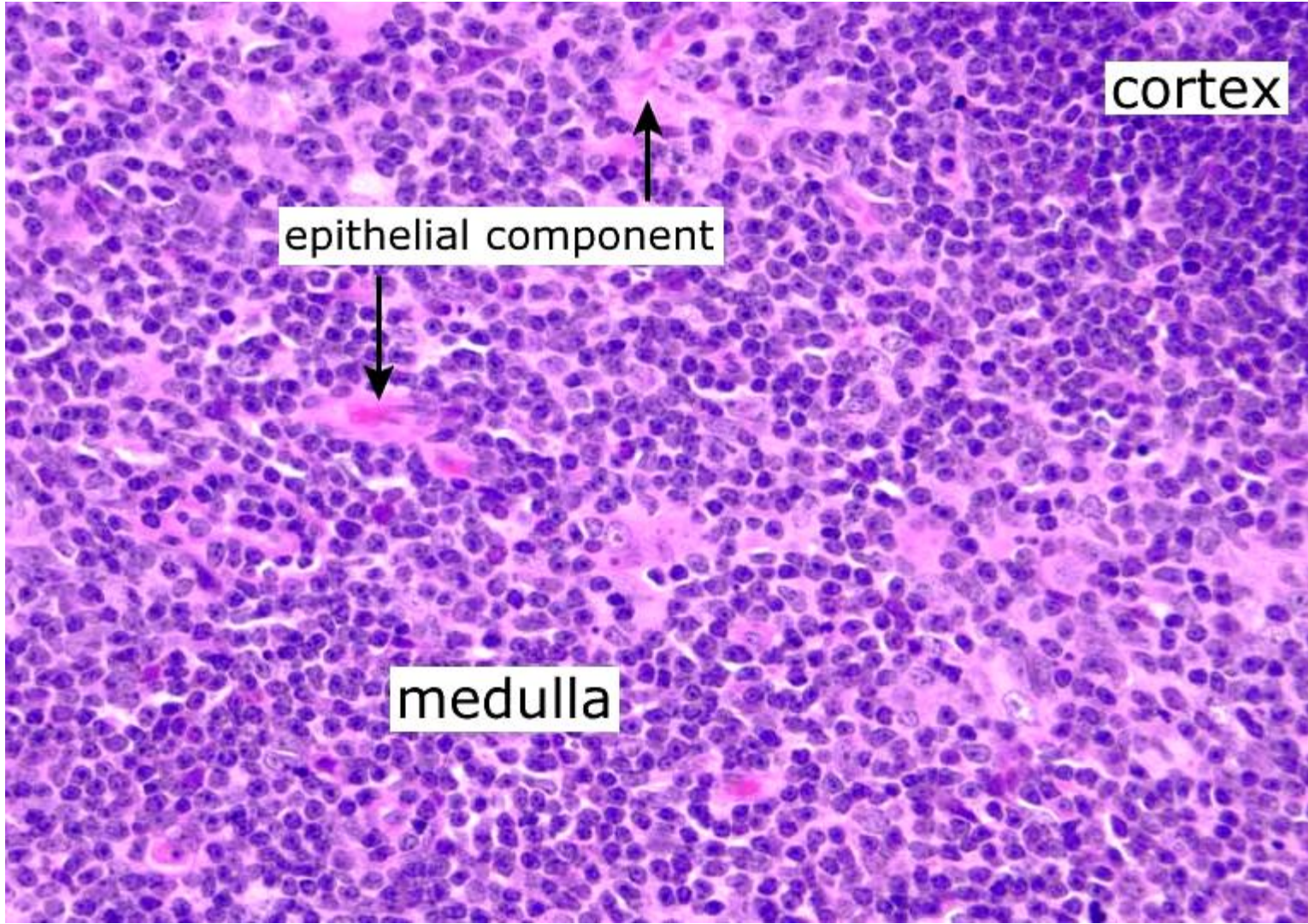
Кровоснабжение
дольки тимуса



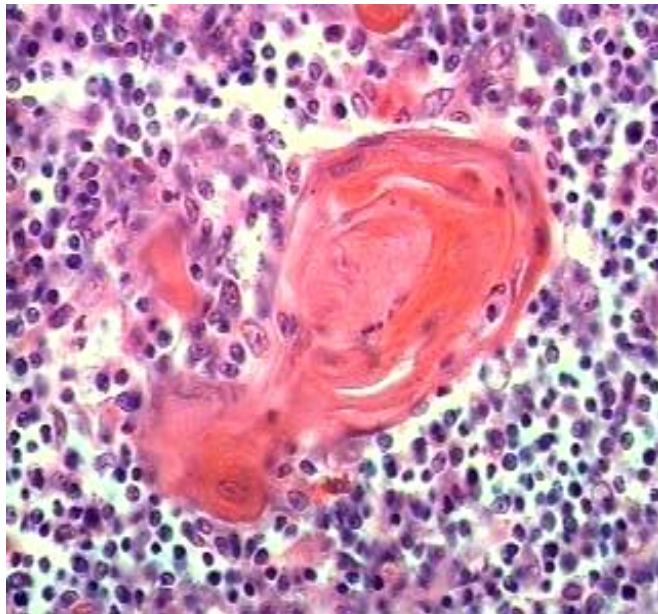
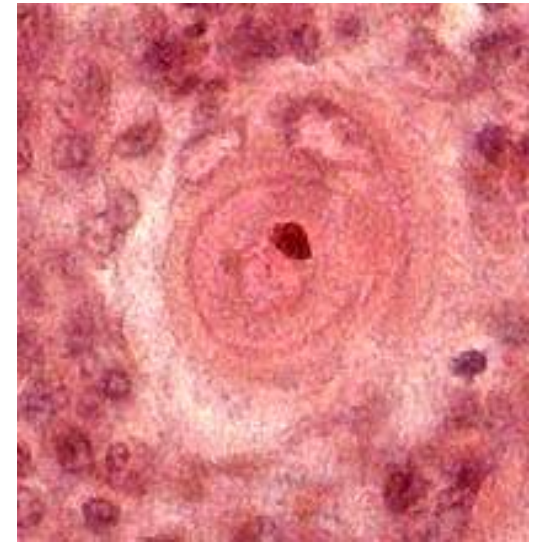
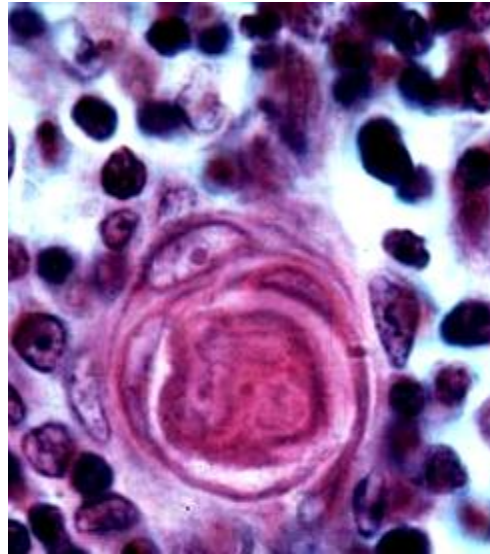
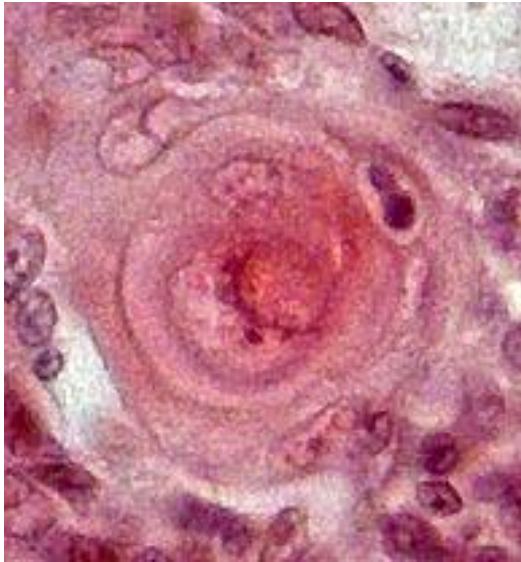
Клеточный
состав
тимуса



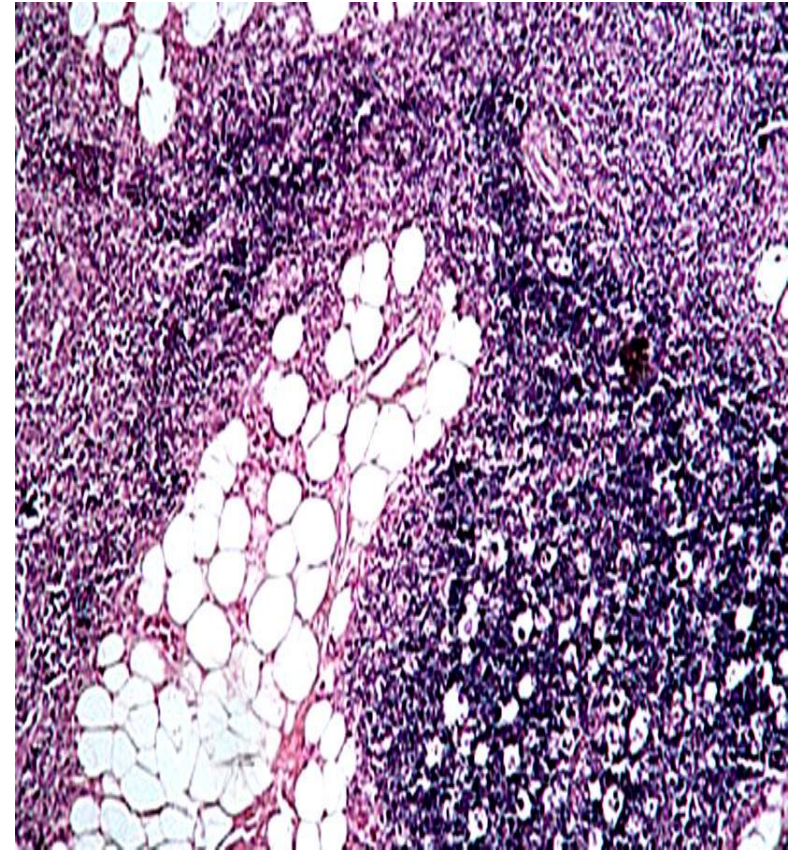
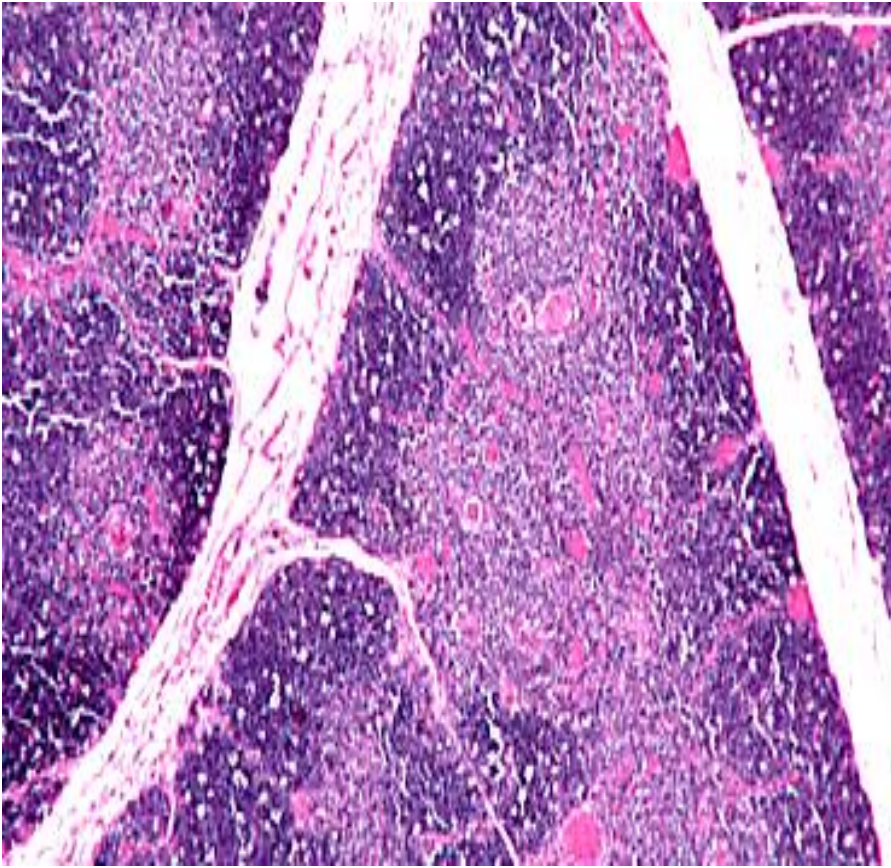
Гемато - тимусный барьер



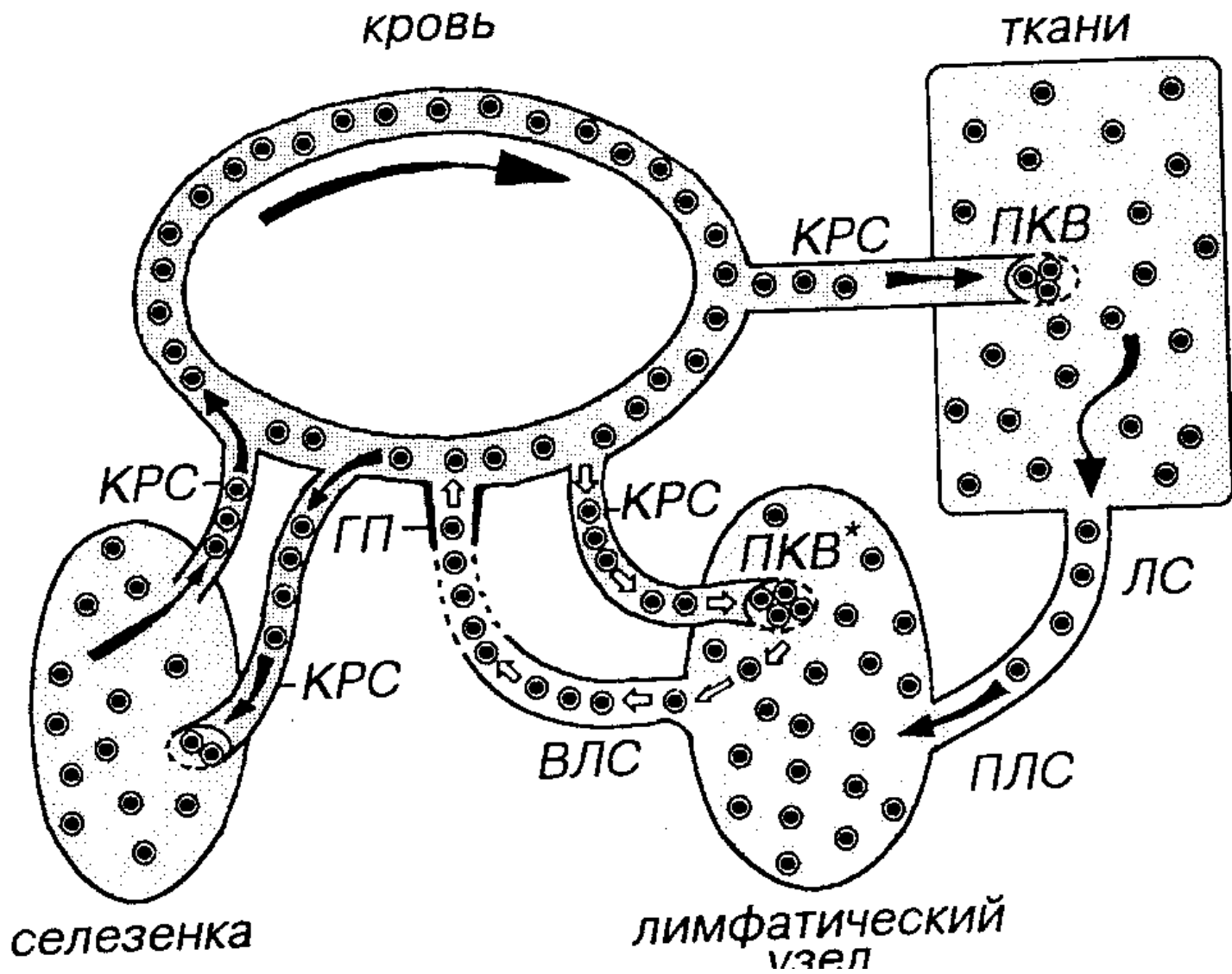
Мозговая вещество дольки тимуса



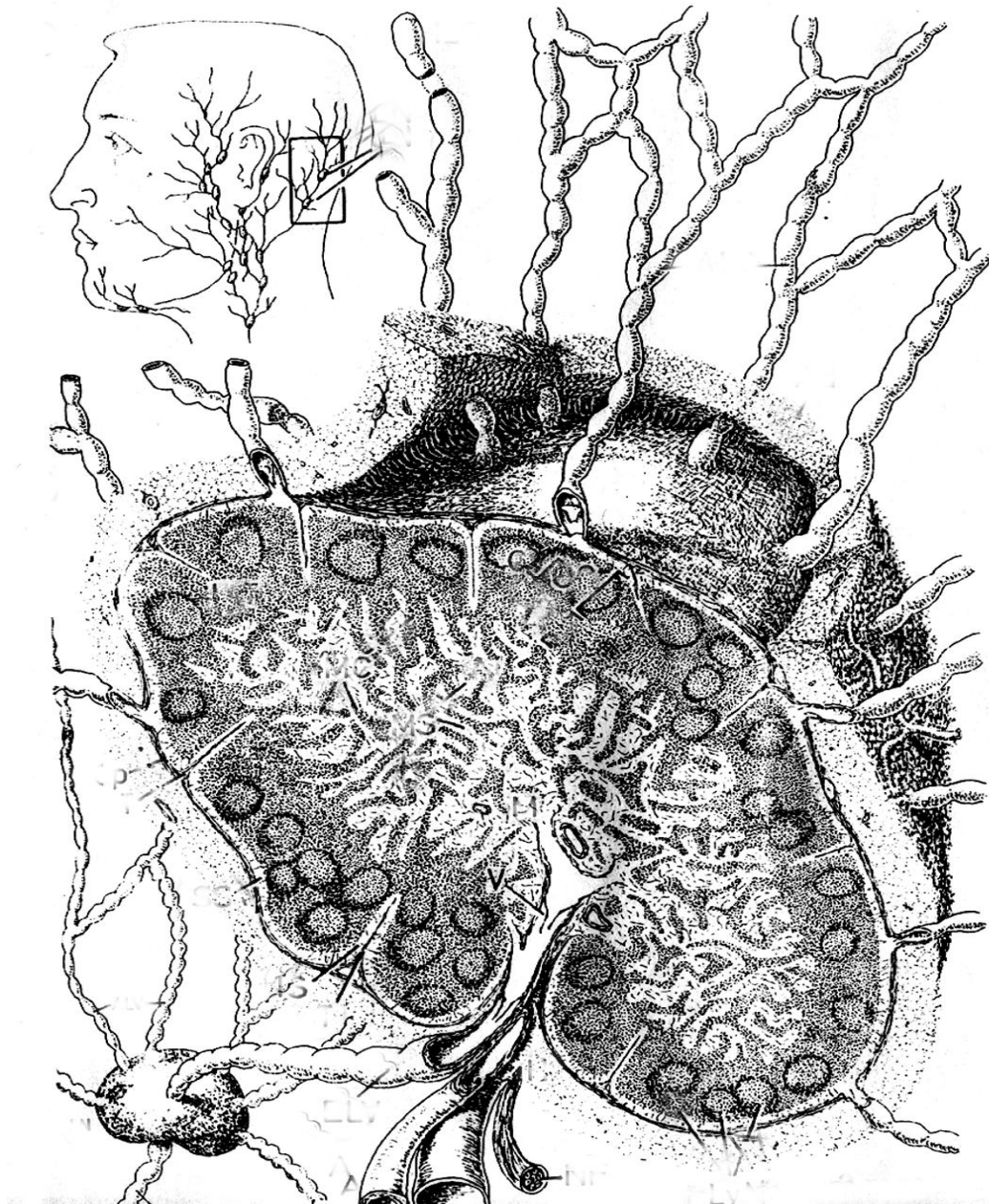
Тельца Гассоля
в мозговом веществе
тимуса



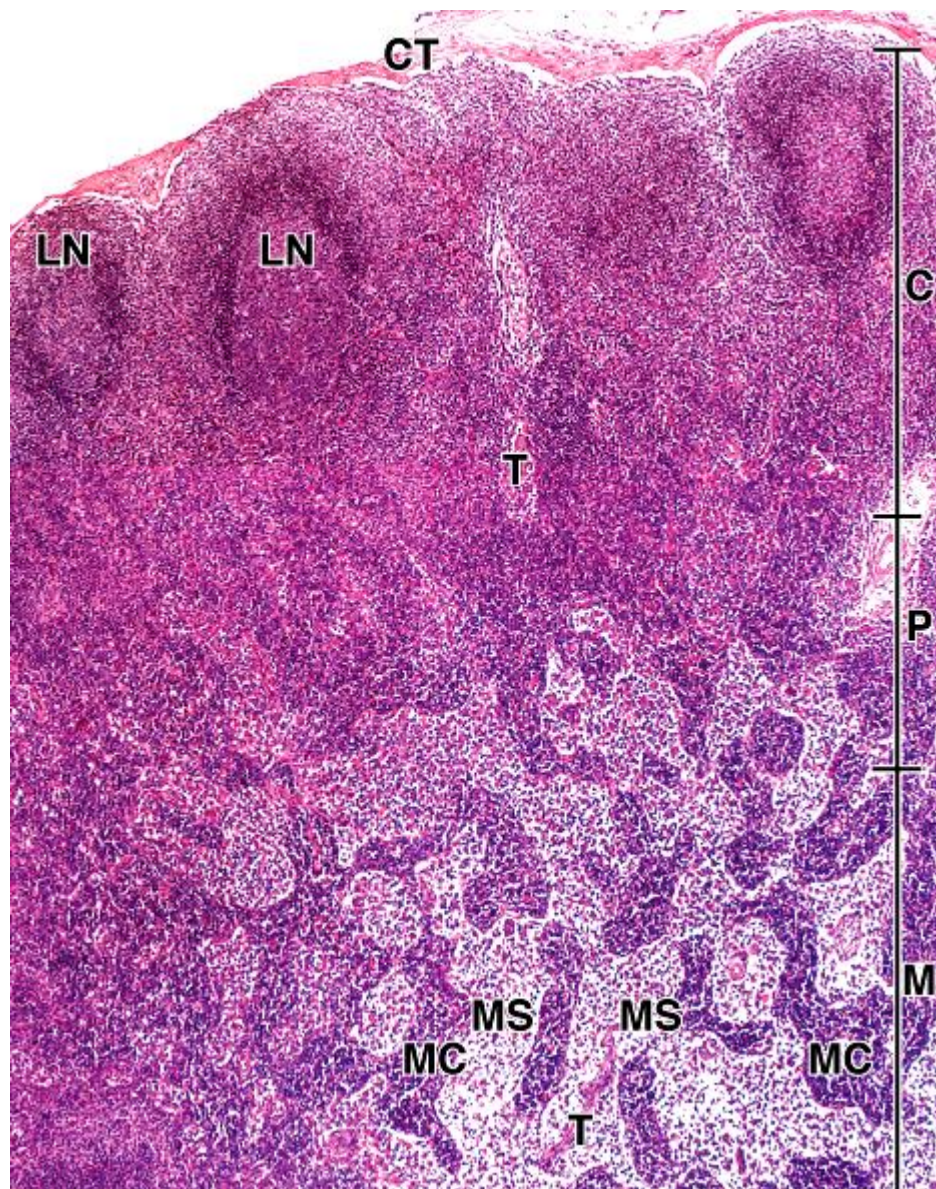
Тимус молодого и взрослого животного



Кровообращение и лимфообращение в организме



Лимфатические сосуды и лимфоузлы



Срез лимфоузла

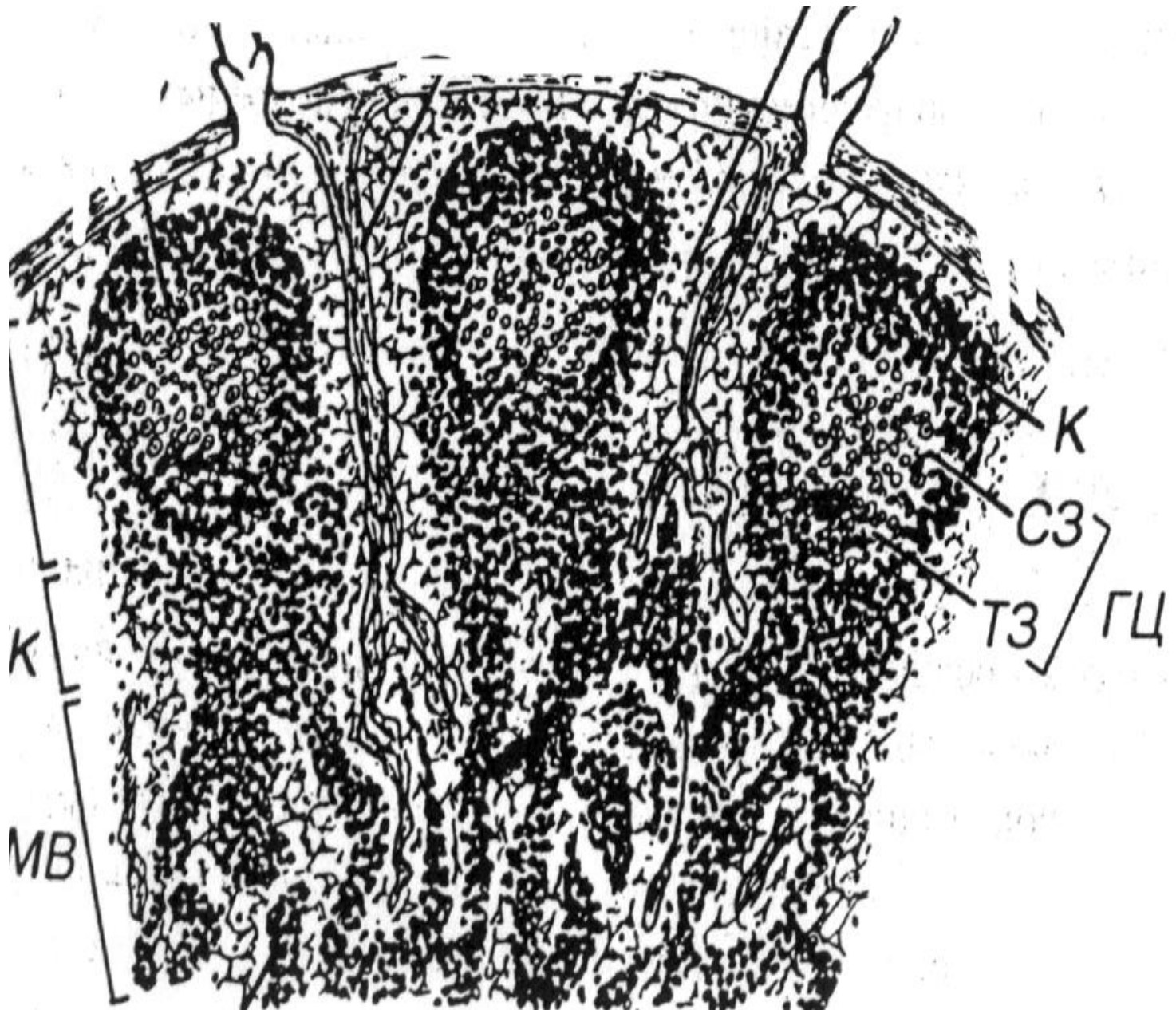
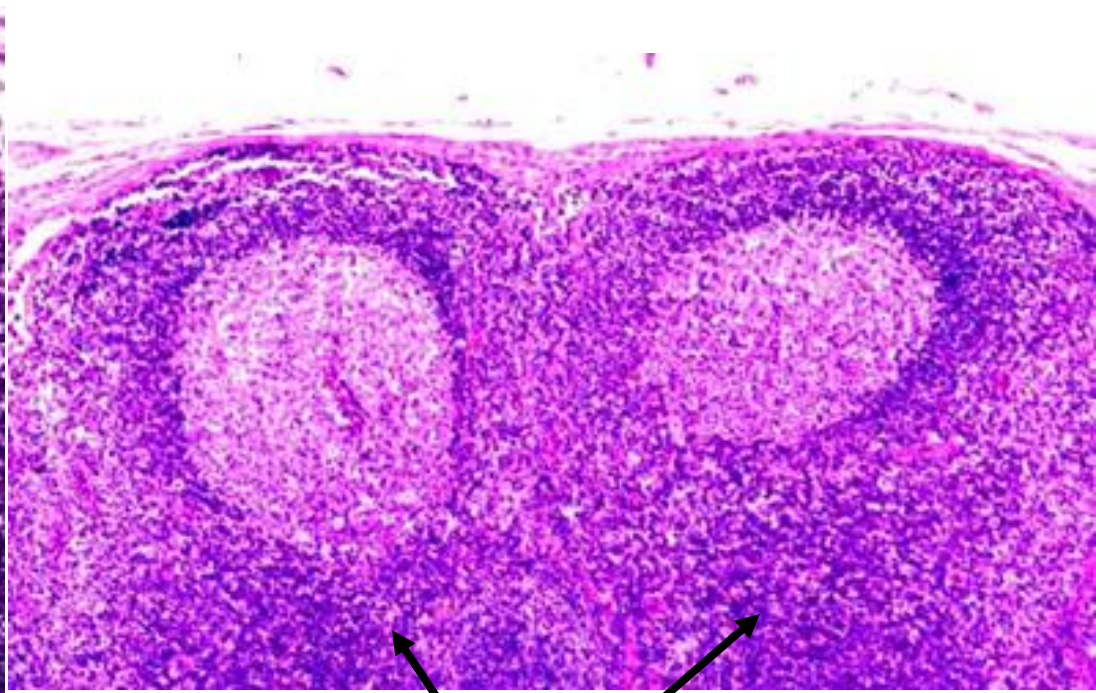
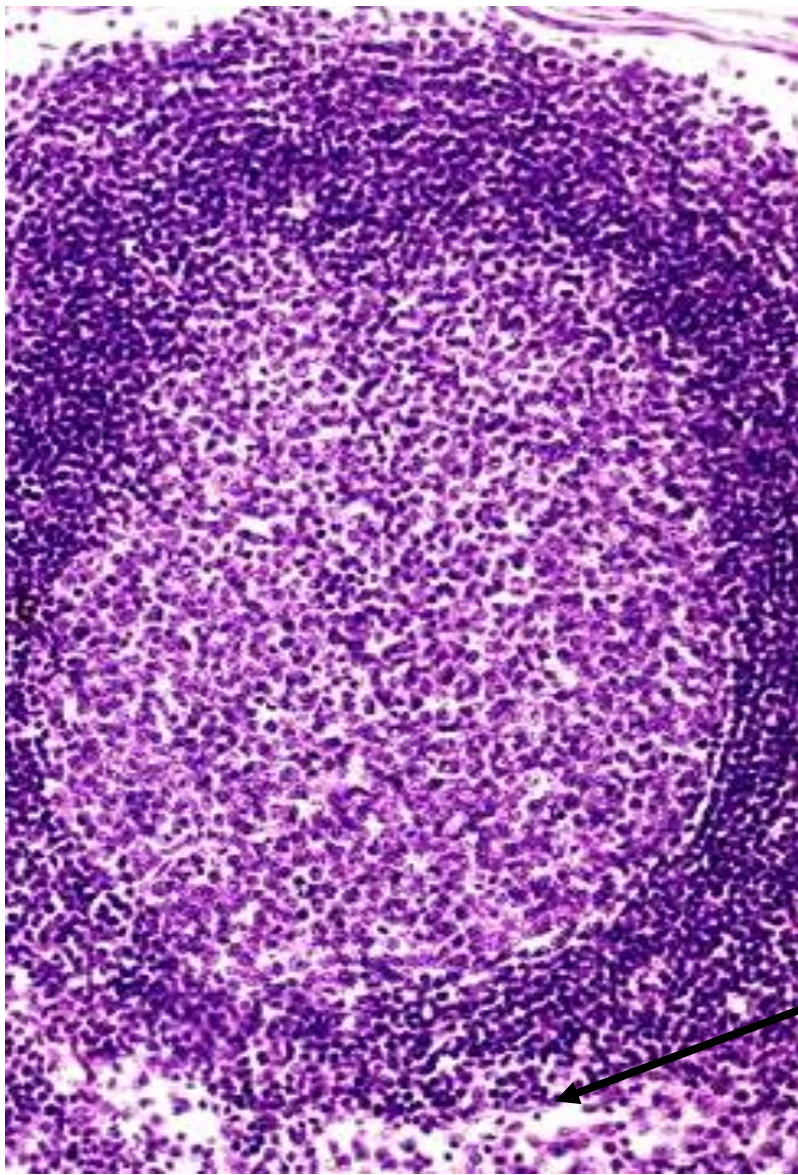
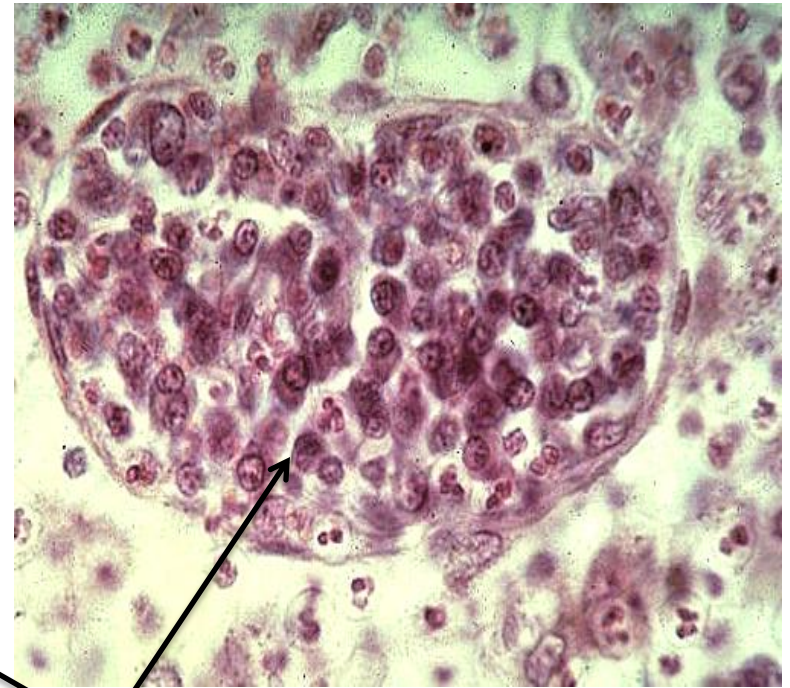
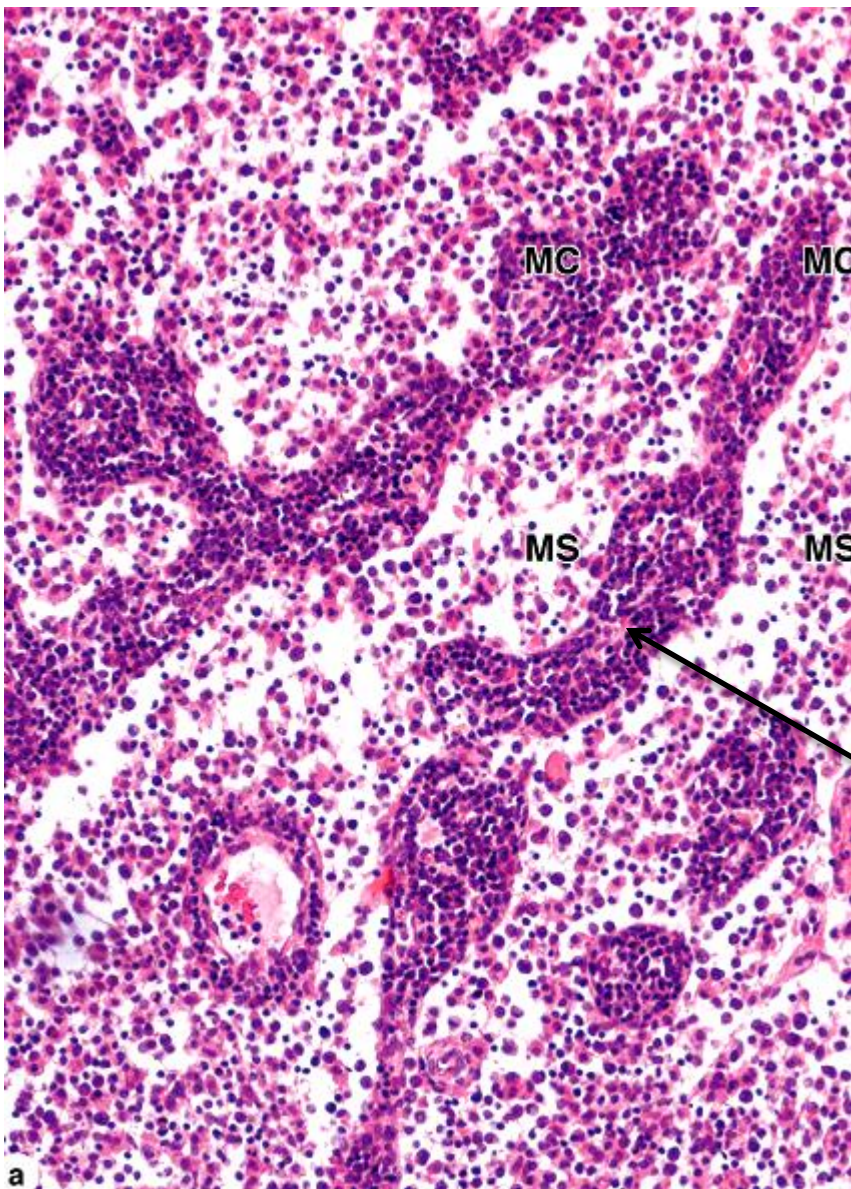


Схема строения лимфатического узла



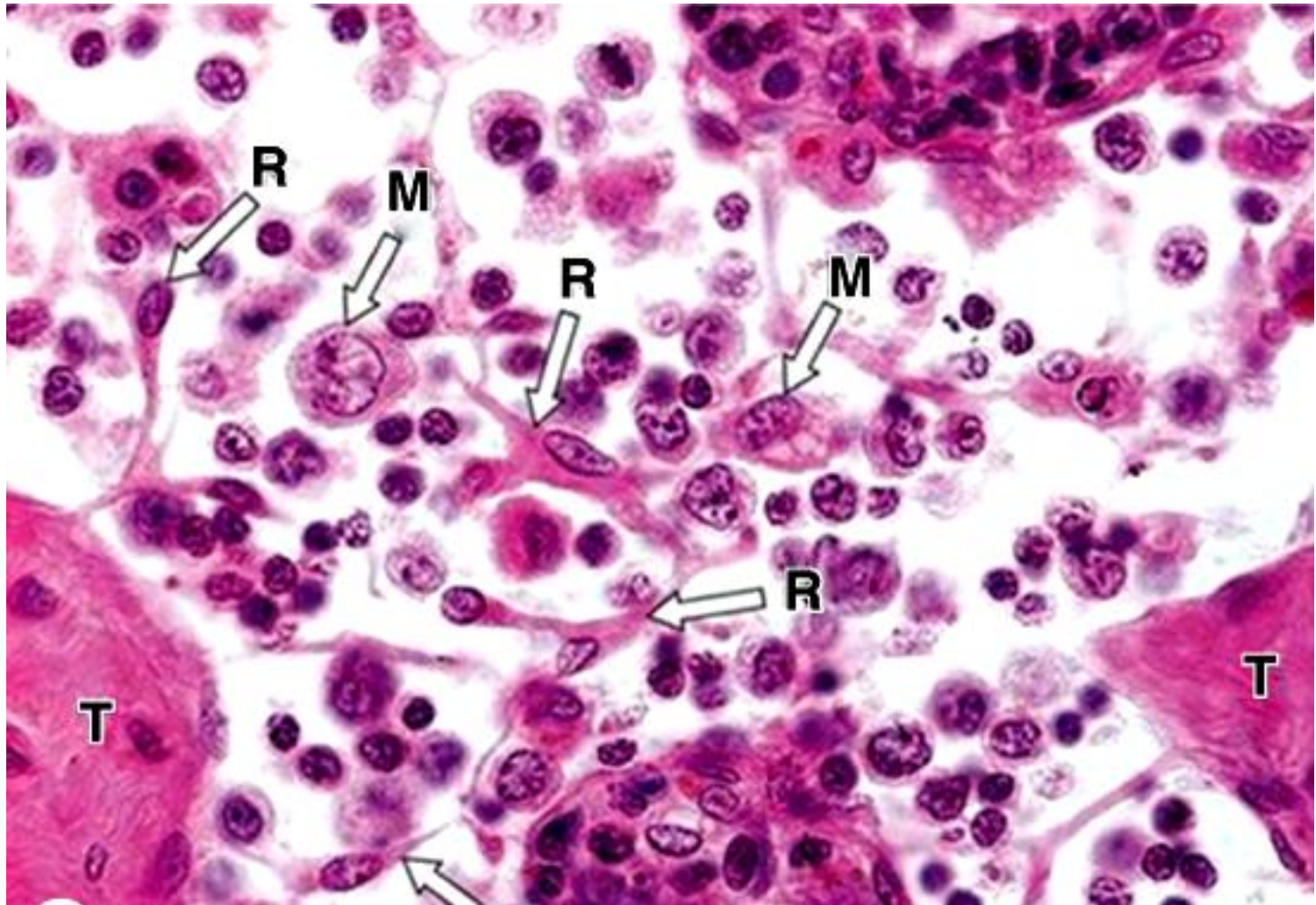
Парафолликулярная зона лимфоузла

Корковое вещество лимфоузла

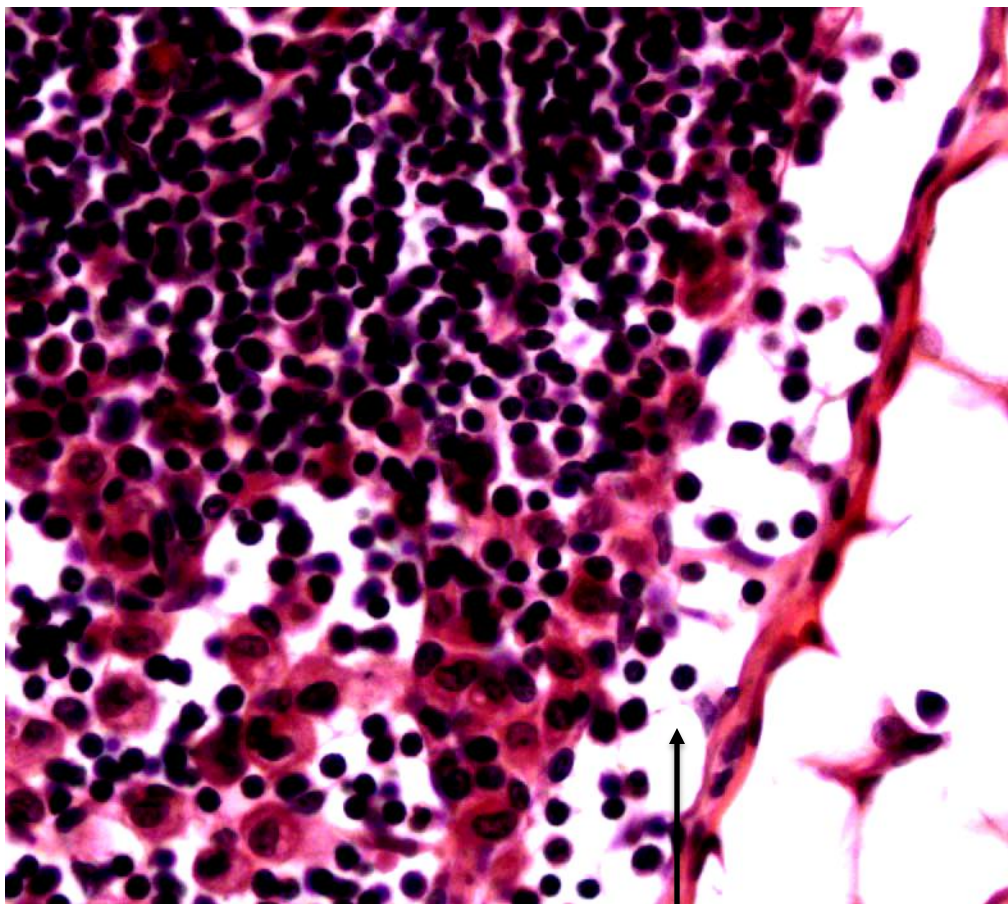


Мозговые тяжи на продольном
и поперечном срезах

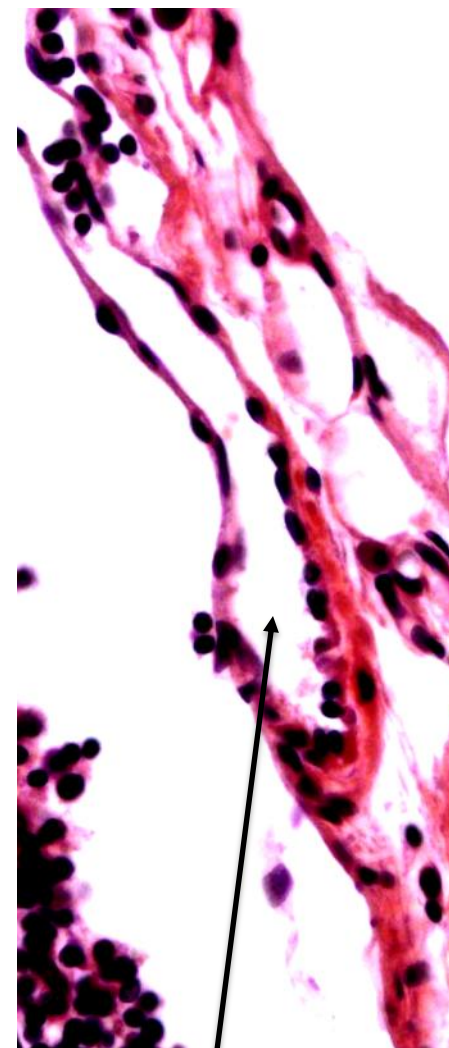
Мозговое вещество лимфоузла



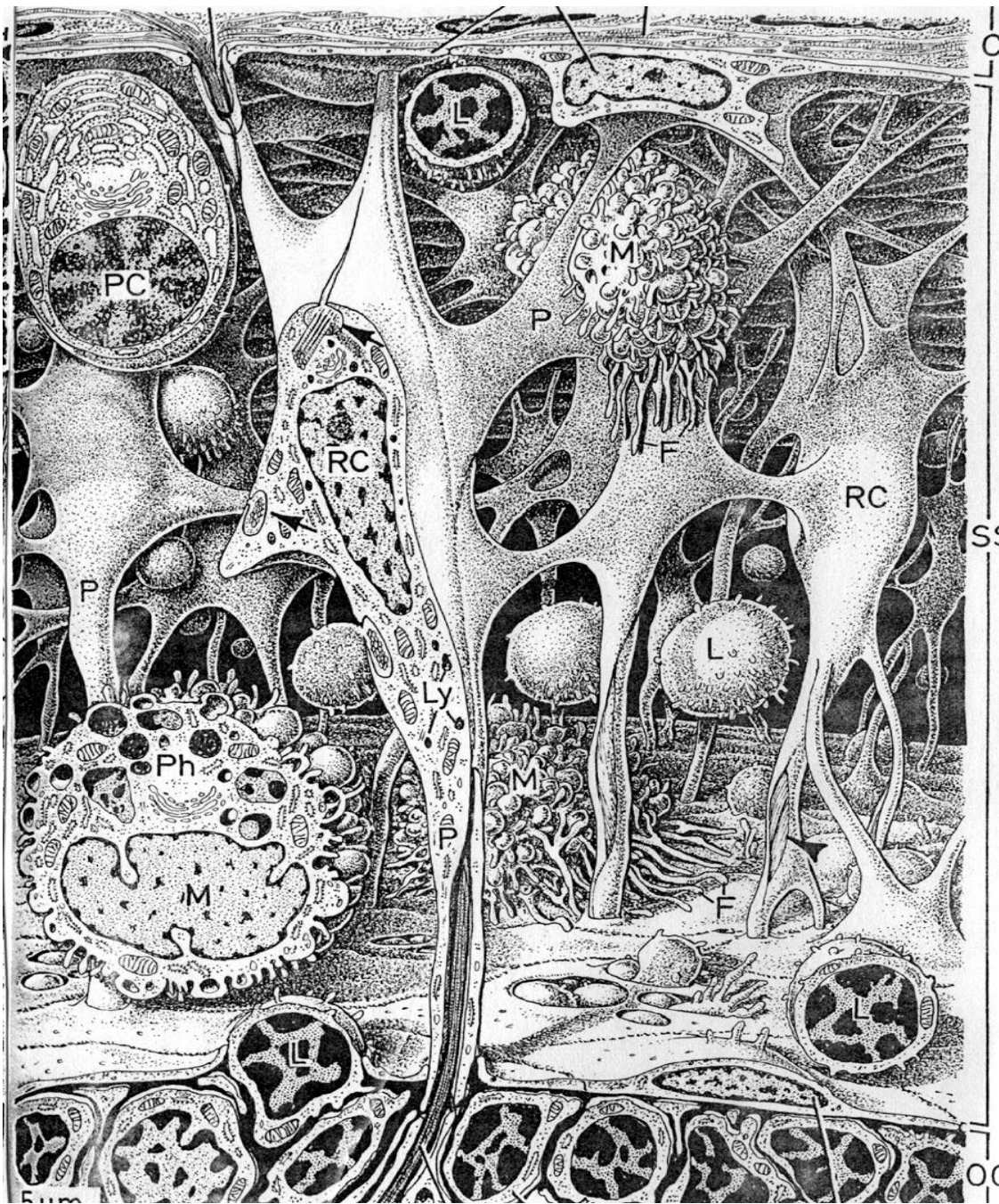
Ретикулярная ткань лимфоузла



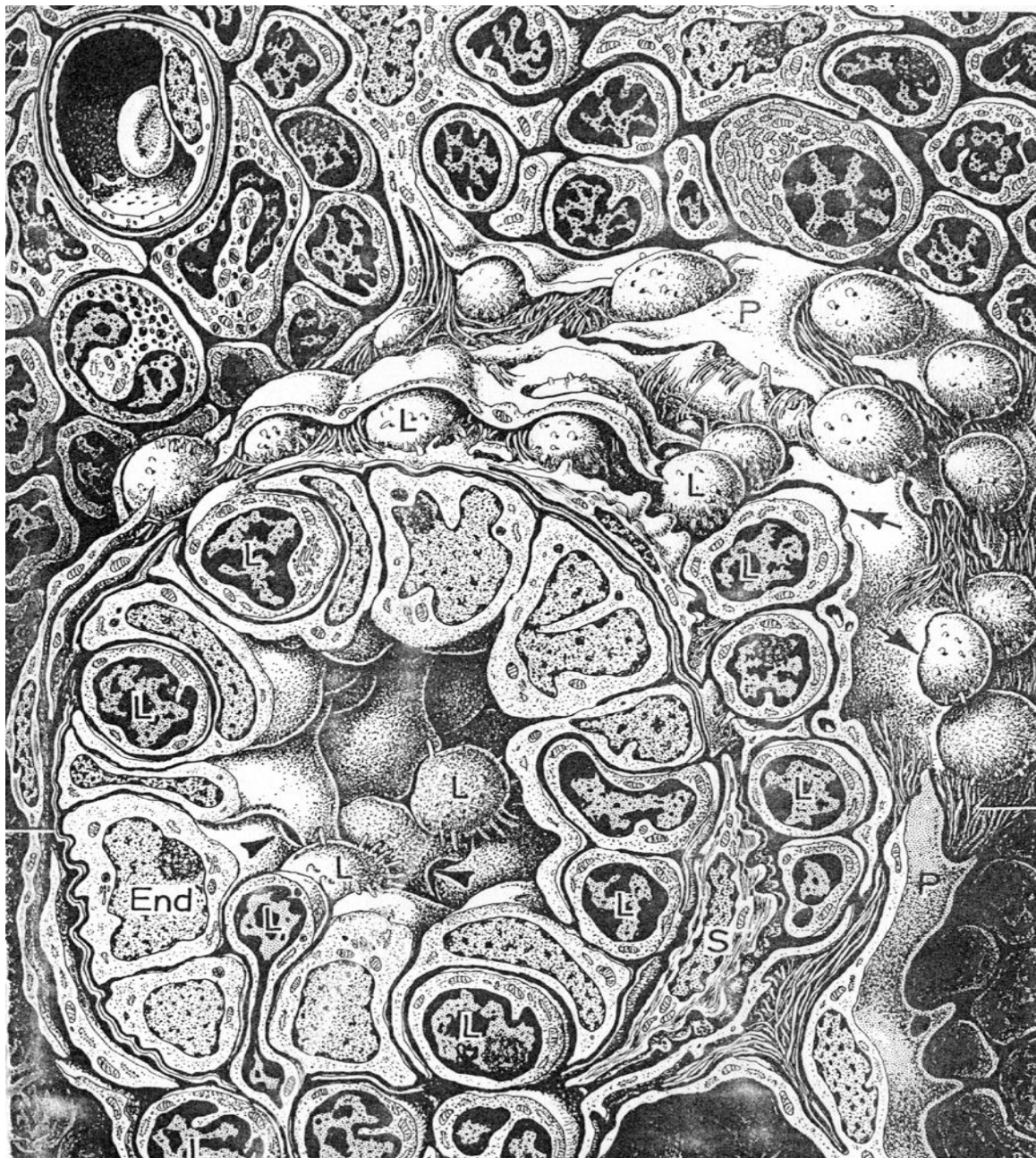
Краевой синус лимфоузла



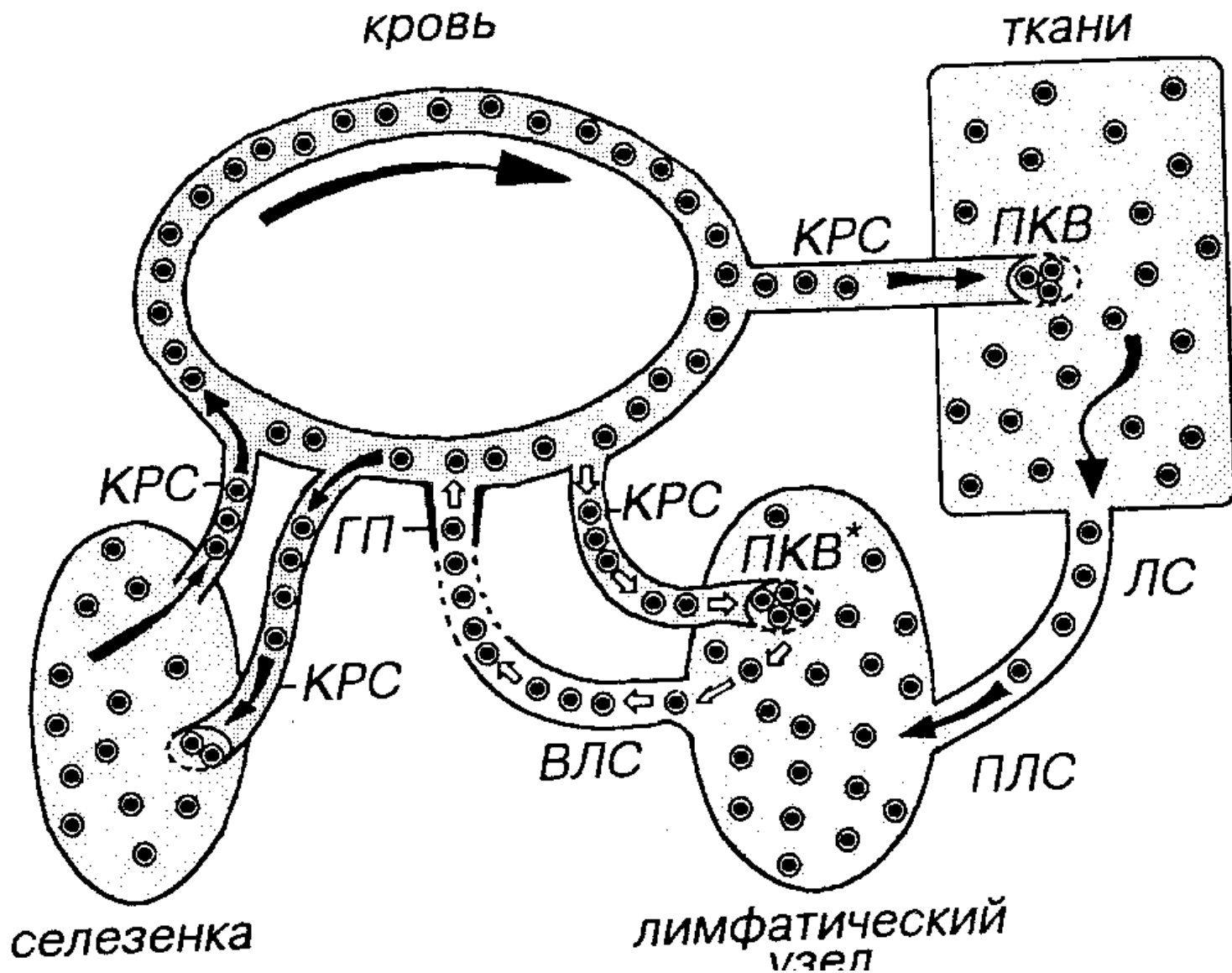
Приносящий лимфатический
сосуд в капсуле лимфоузла



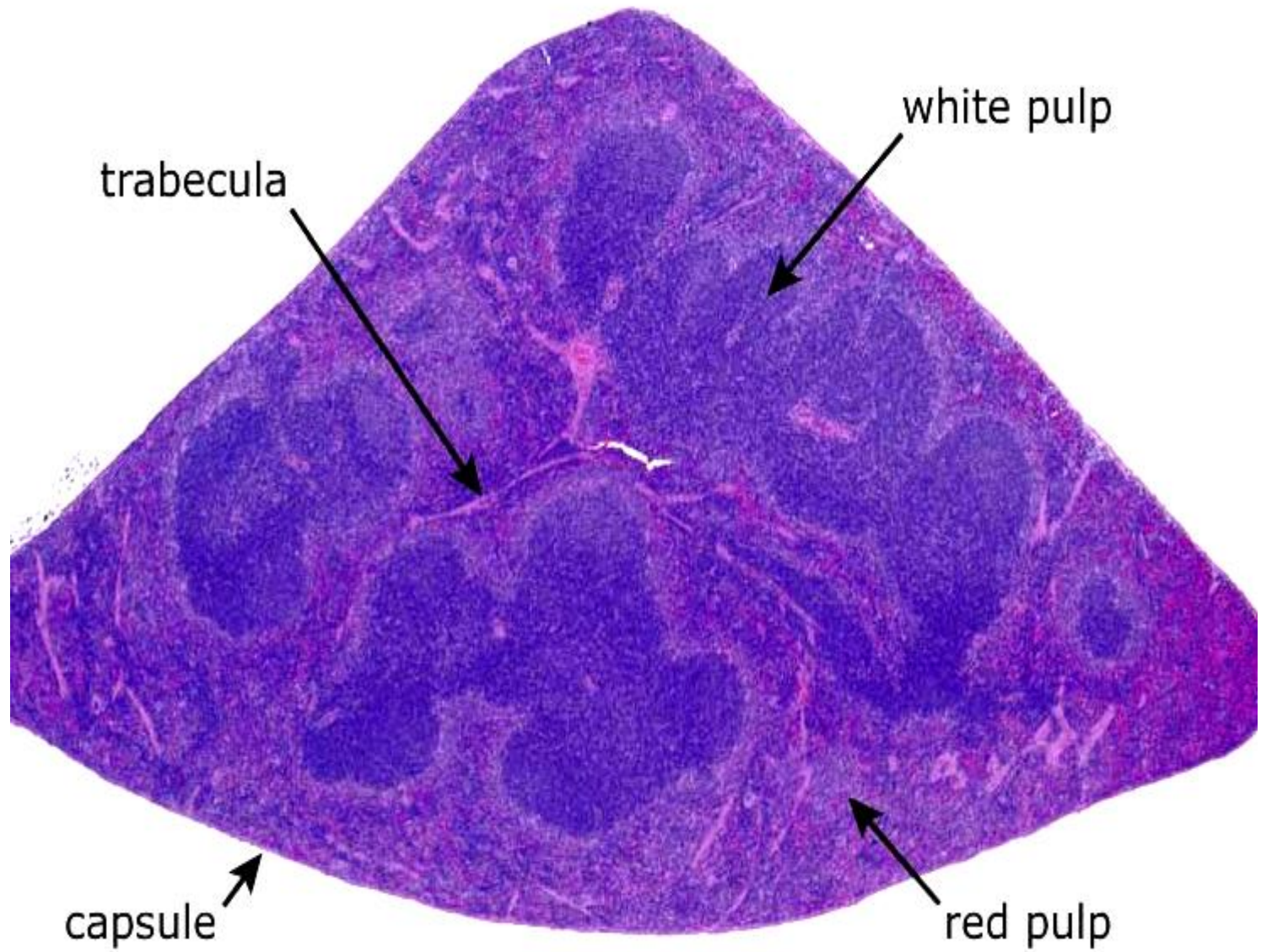
Клеточные элементы
синуса
лимфатического узла



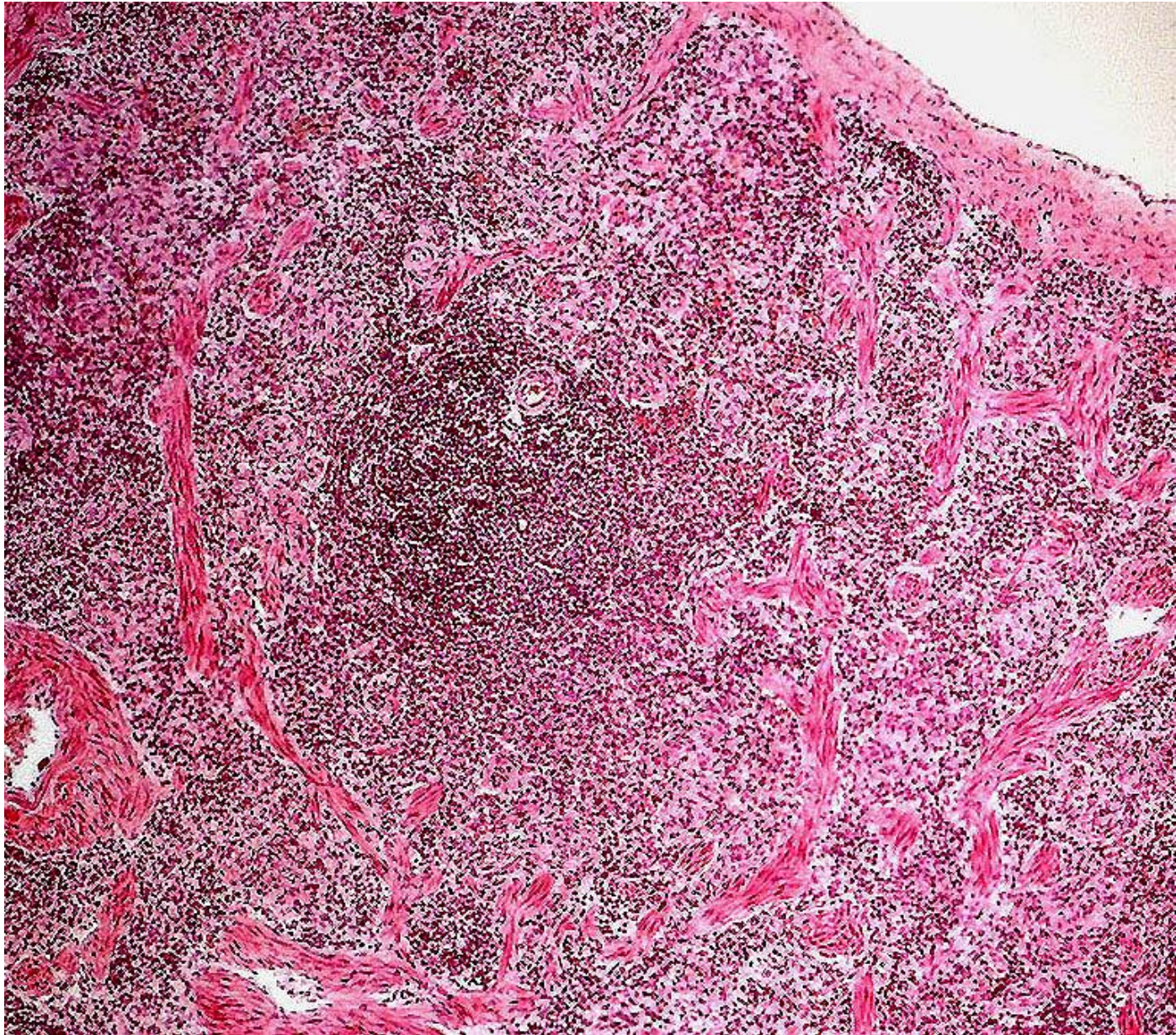
Посткапиллярная
венула парафол-
ликулярной зоны



Кровообращение и лимфообращение в организме

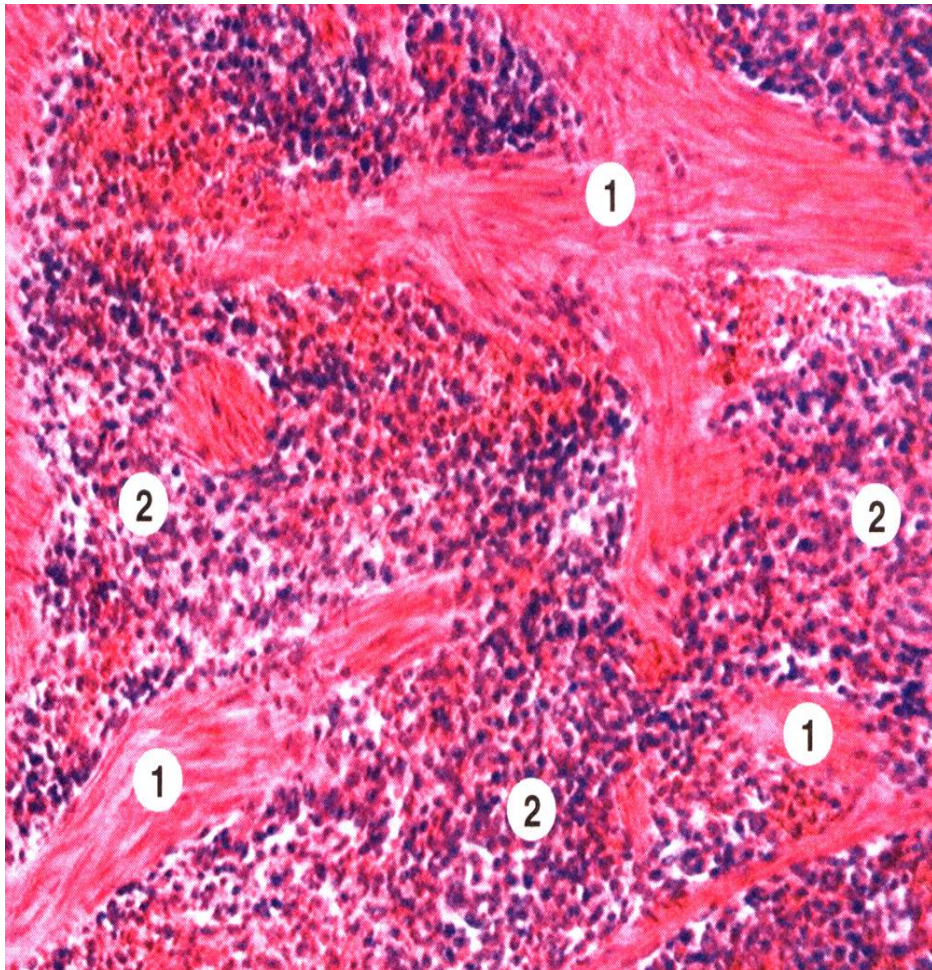


Селезенка на поперечном срезе



Периферический участок селезенки

Трабекулярные сосуды:



Селезенка. Трабекулы (1)
среди красной пульпы (2)



артерия



вена

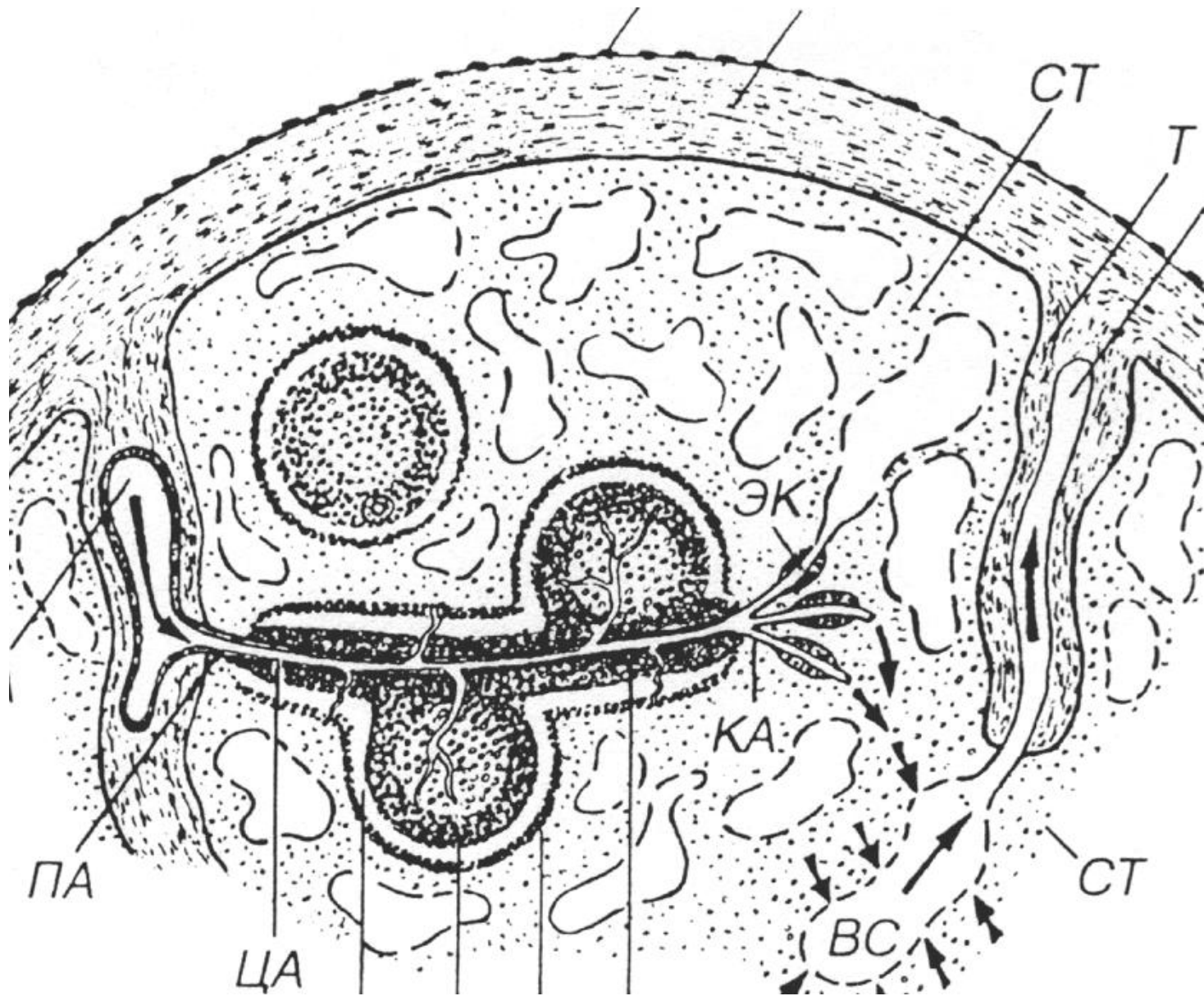
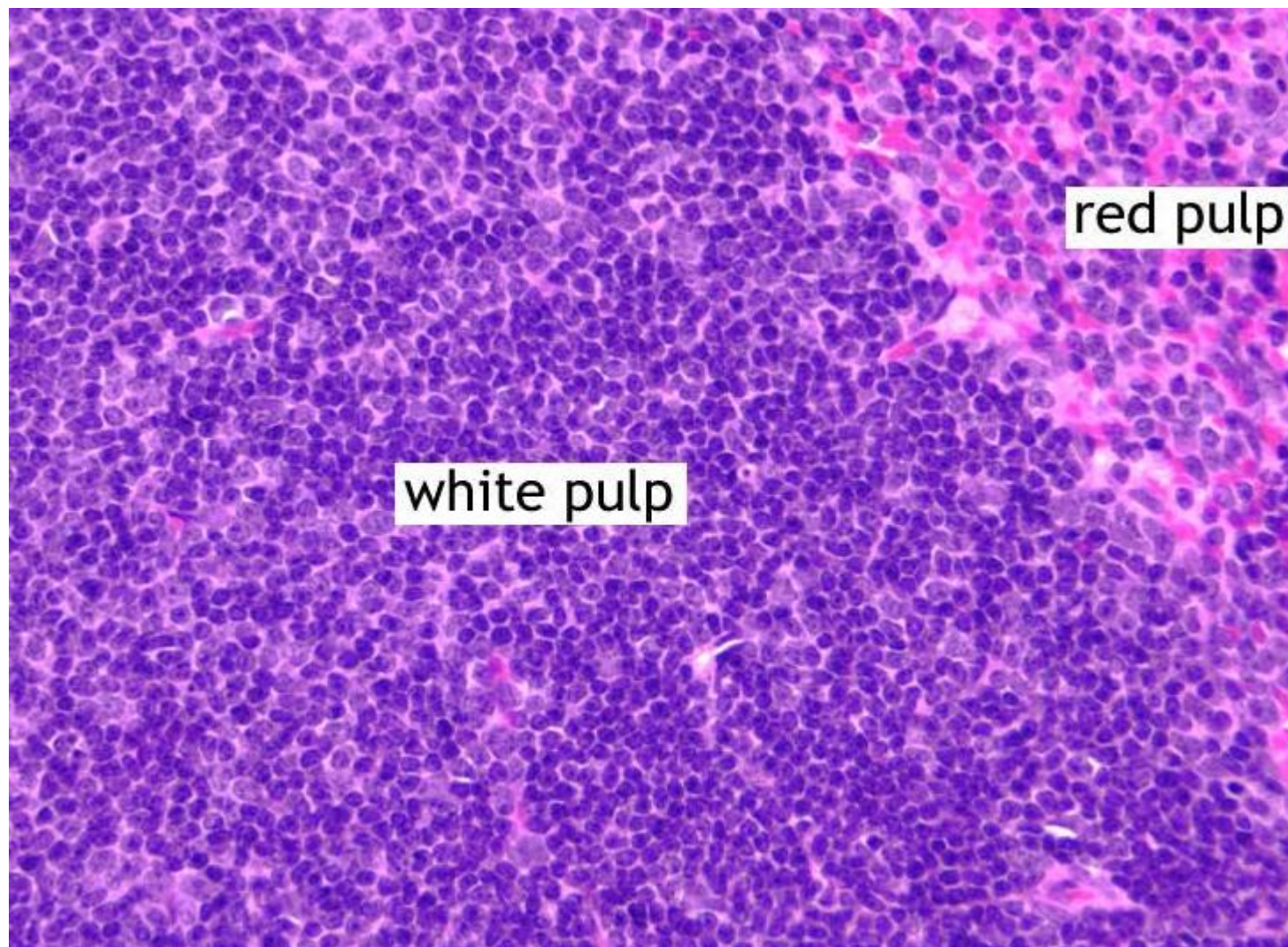
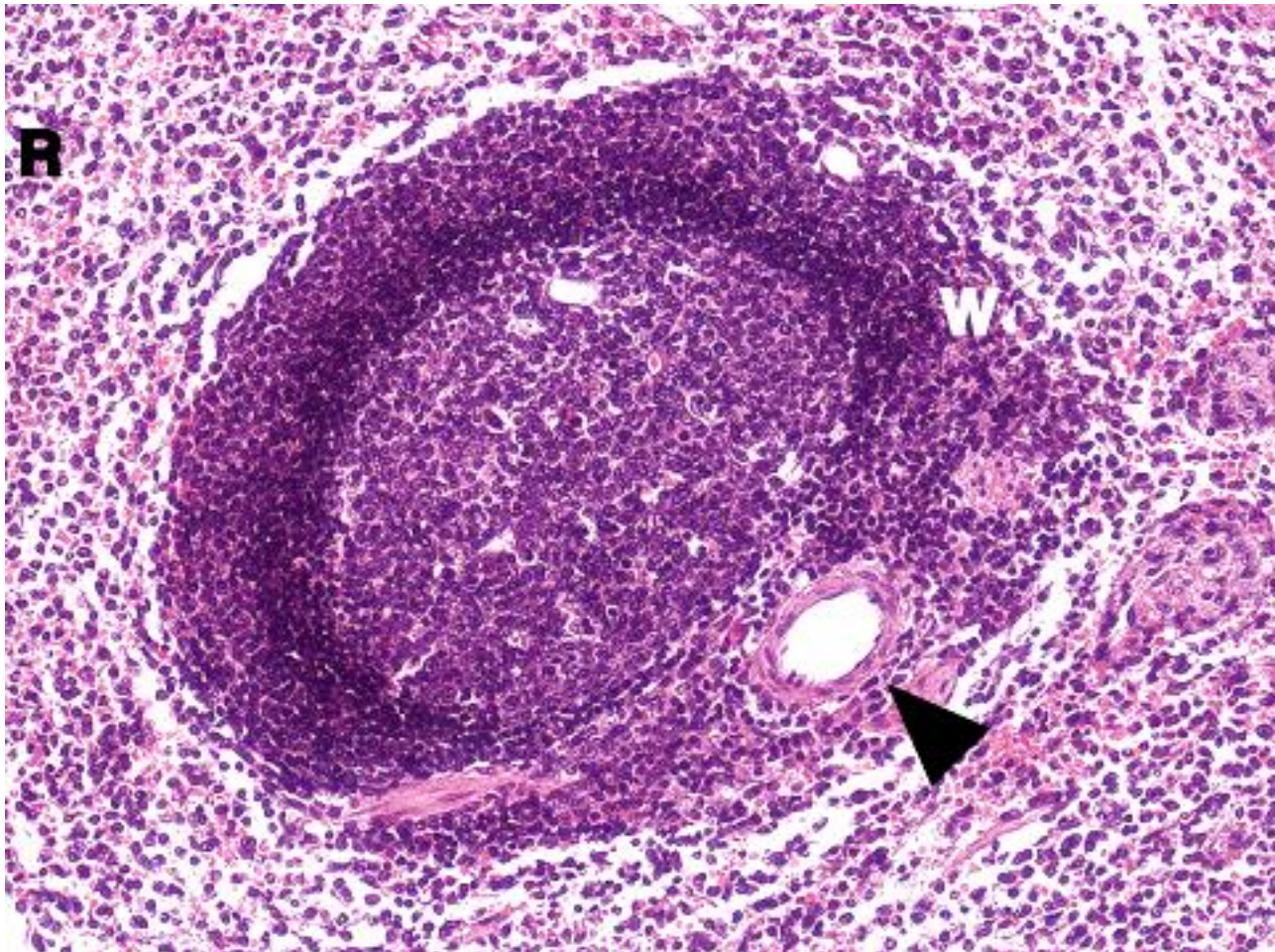


Схема кровообращения в селезенке



Белая и красная пульпа селезенки



Фолликул селезенки, хорошо видна «центральная» артерия

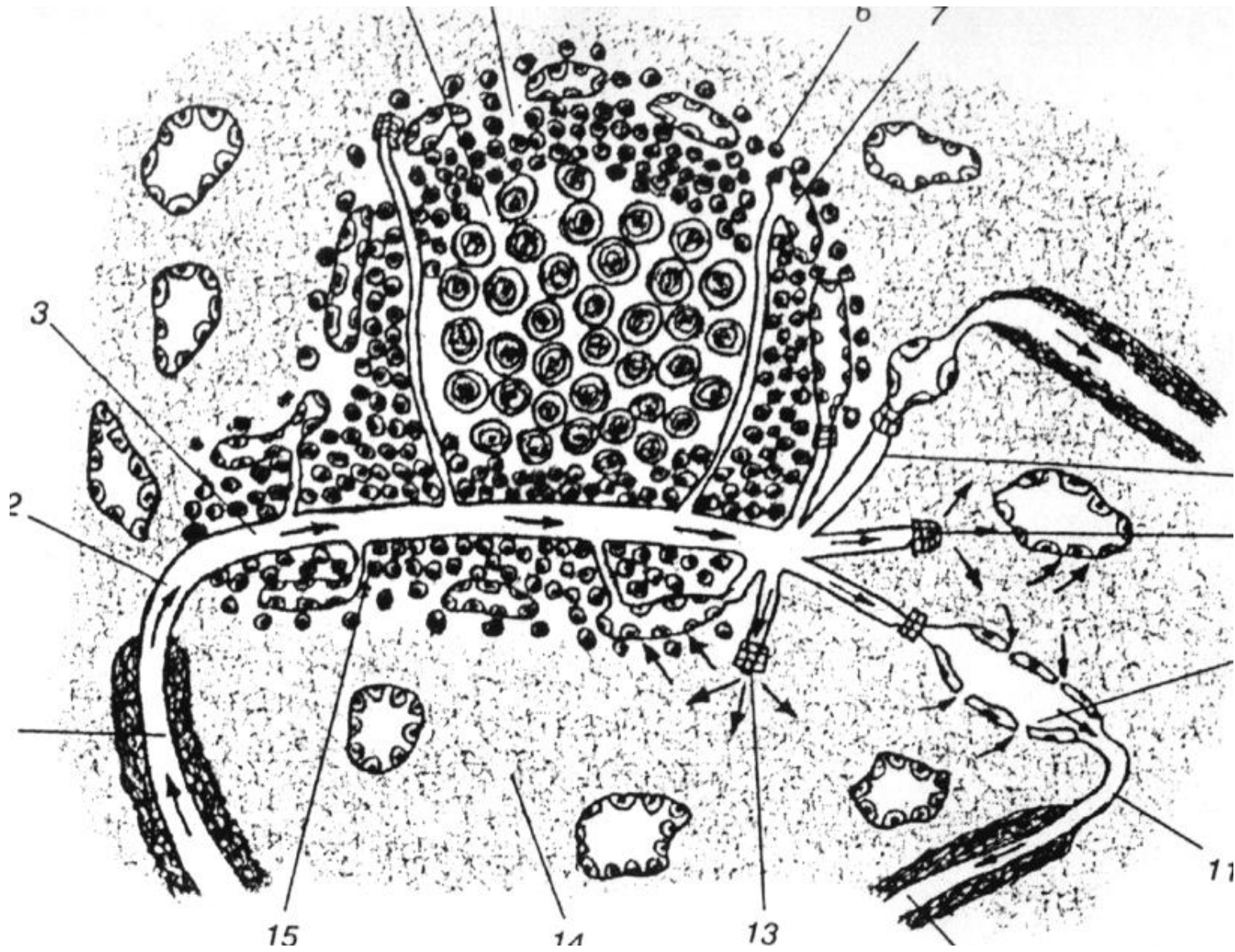
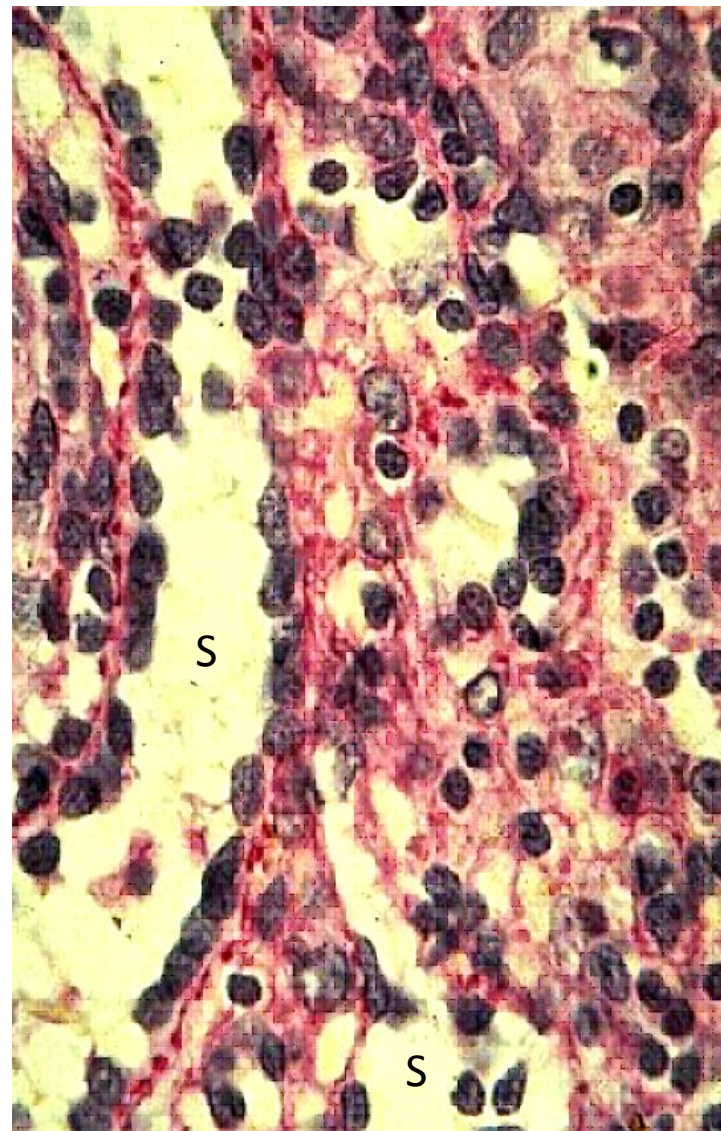
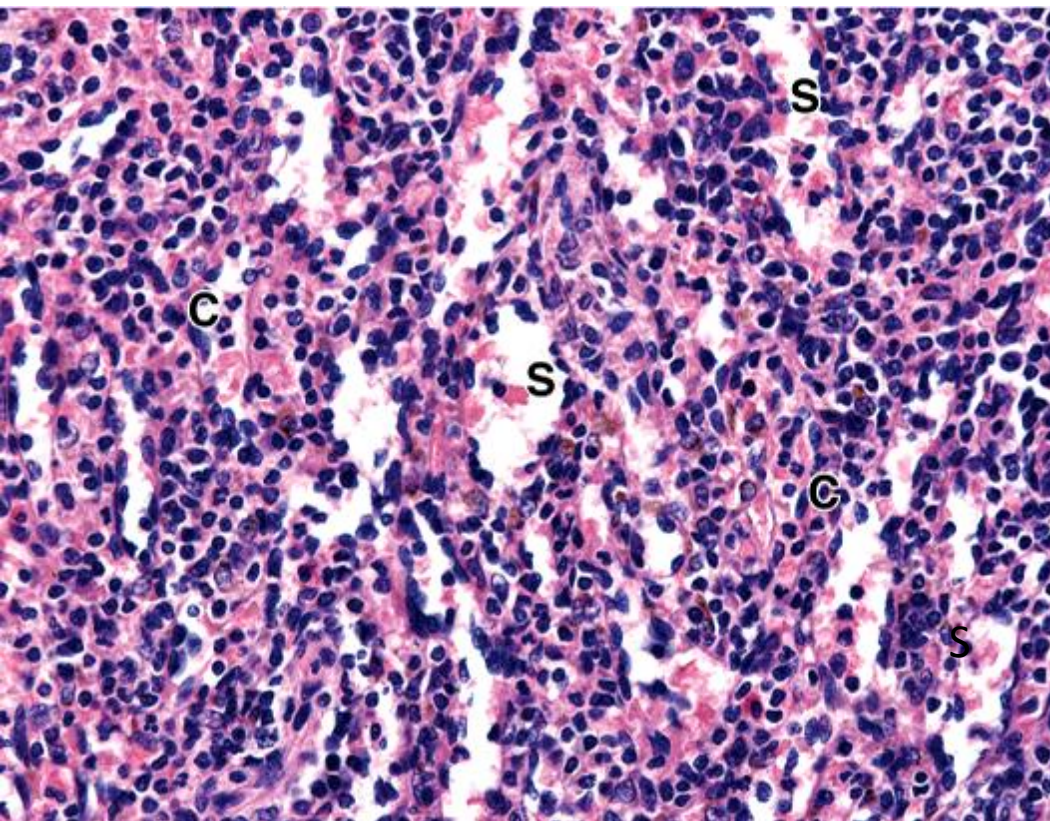
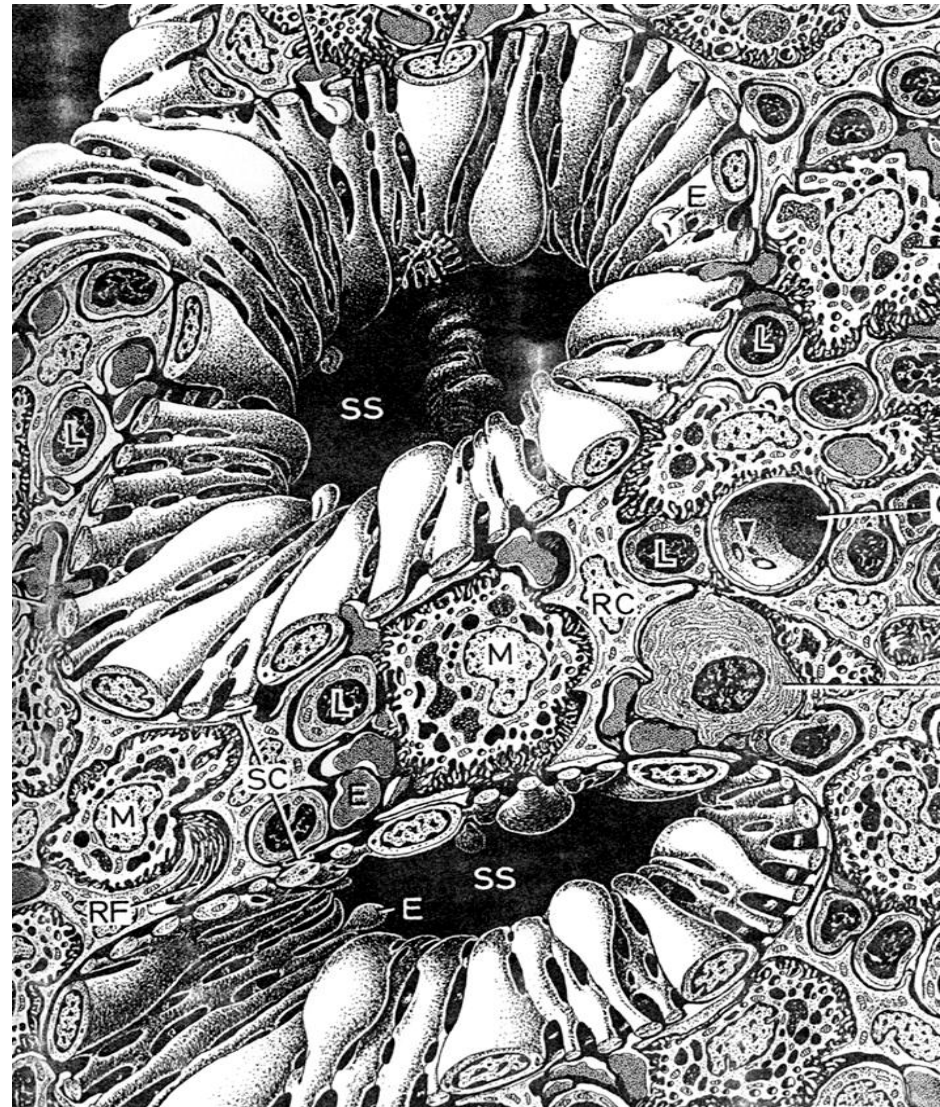


Схема кровообращения в селезенке (продолжение)

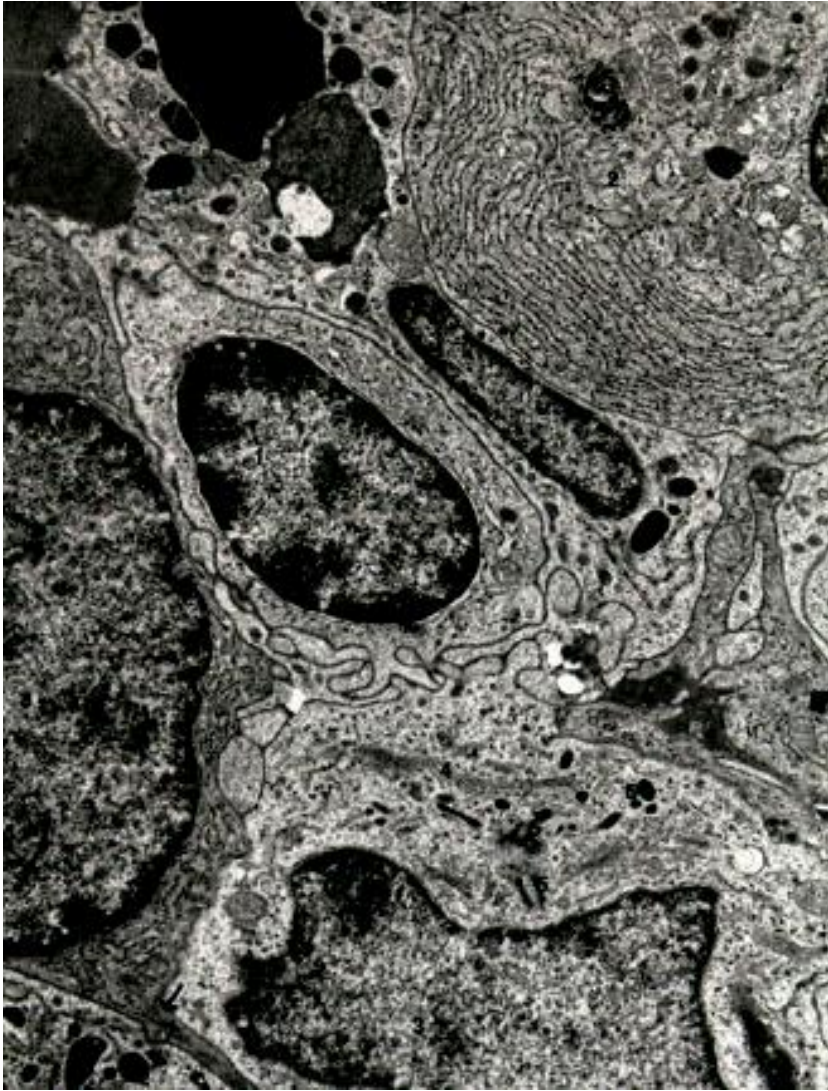


Красная пульпа селезенки. Синусы (S)

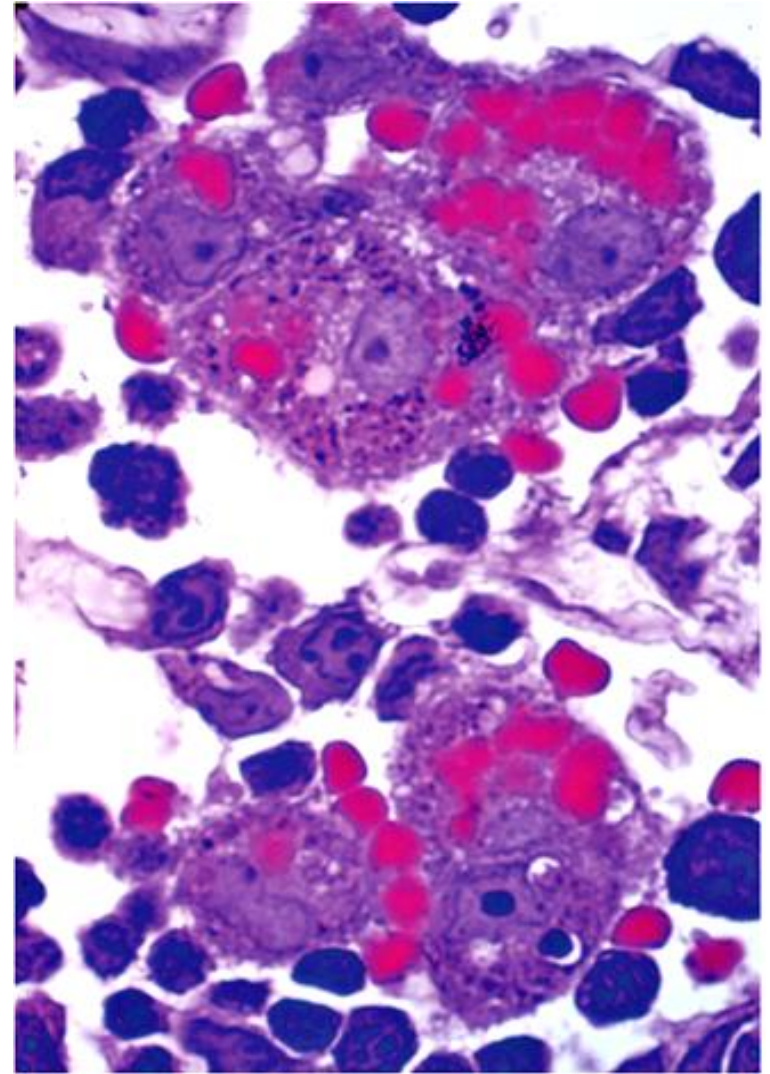


Удлиненные эндотелиальные клетки,
выстилающие синусы селезенки

Красная пульпа селезенки

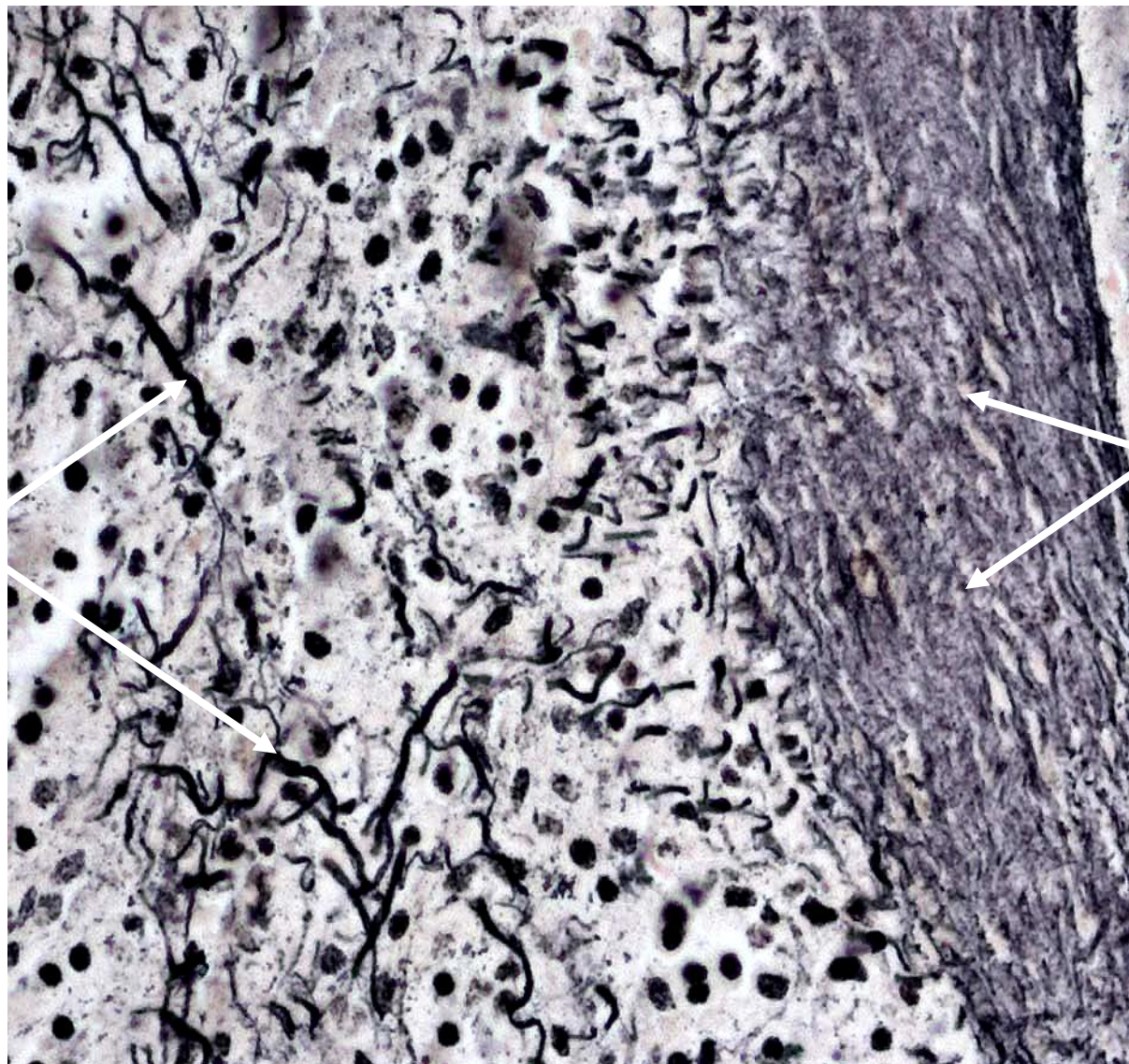


Клетки тяжей Бильрота



Макрофаги, поглощающие эритроциты в селезенке

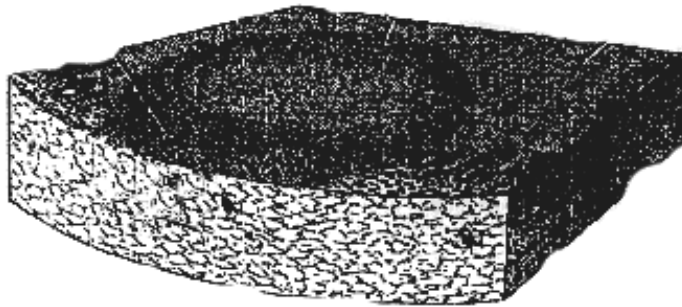
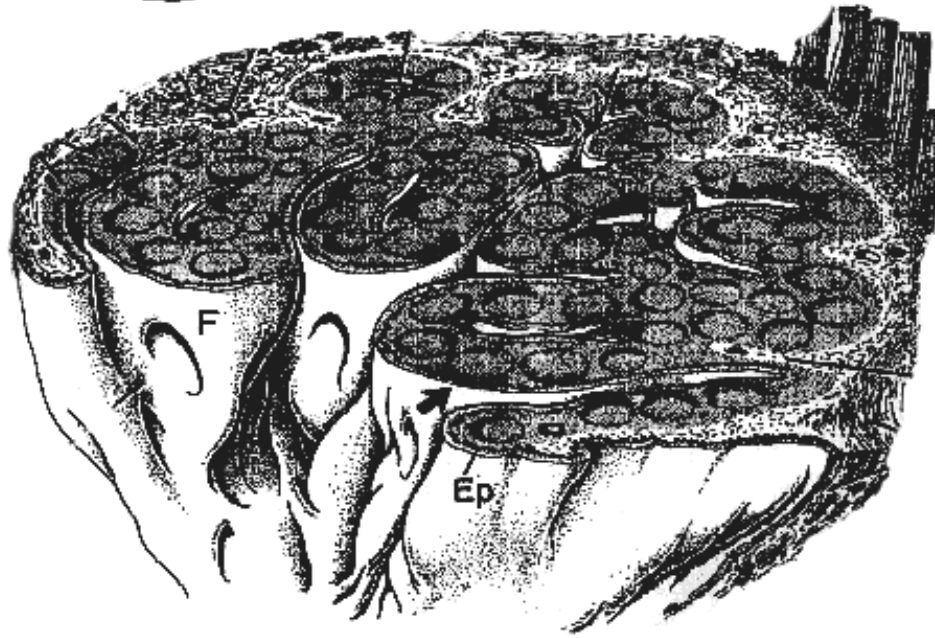
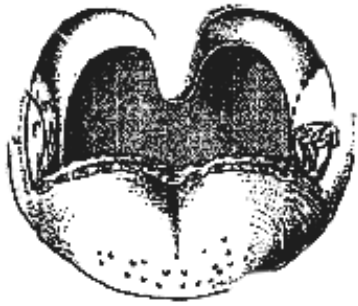
Ретику-
лярные
волокна



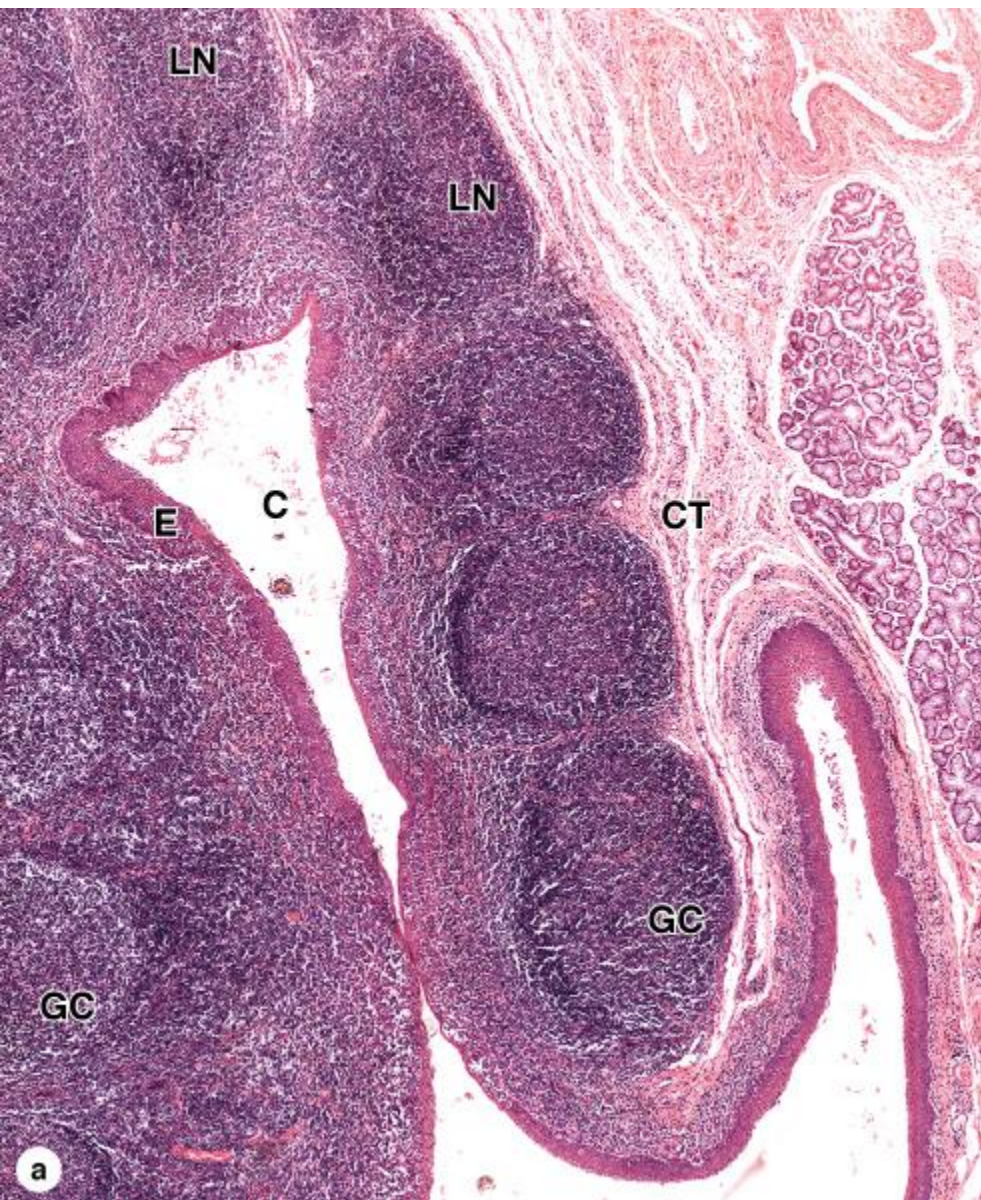
Коллаге-
новые
волокна

Строма селезенки

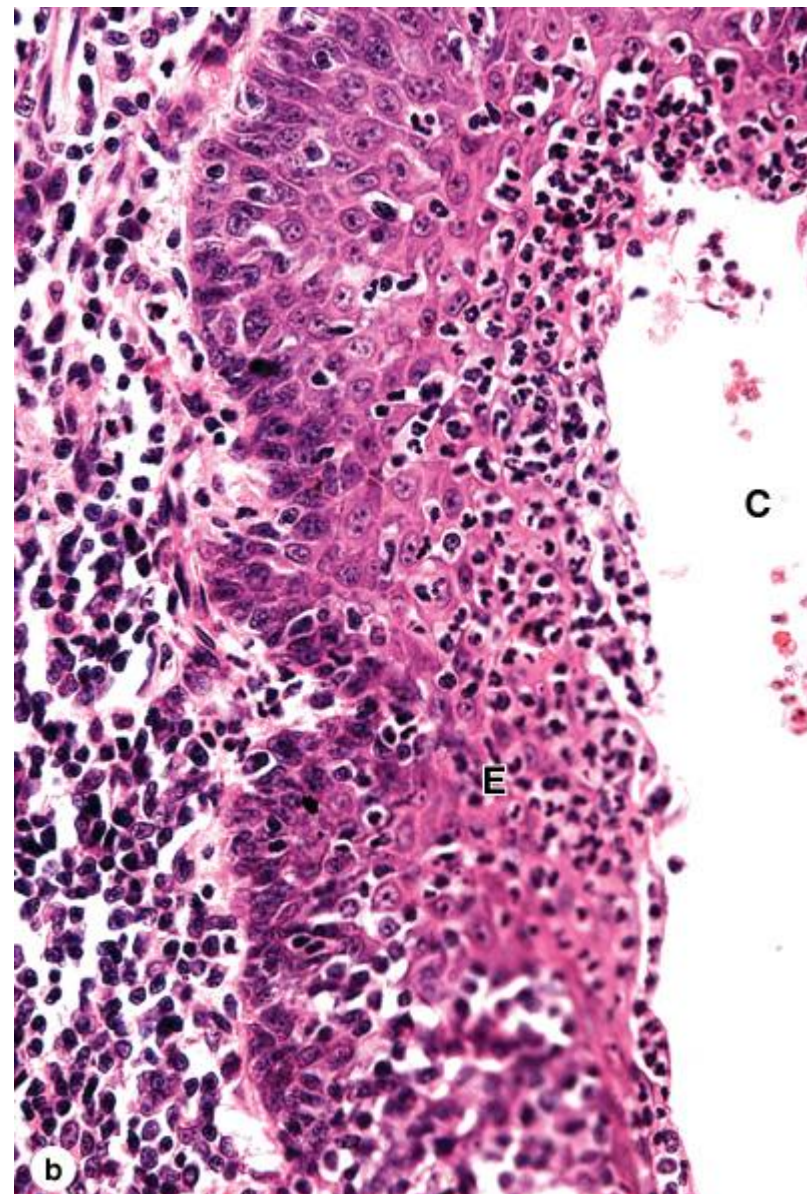
Лимфоидные образования пищеварительного тракта



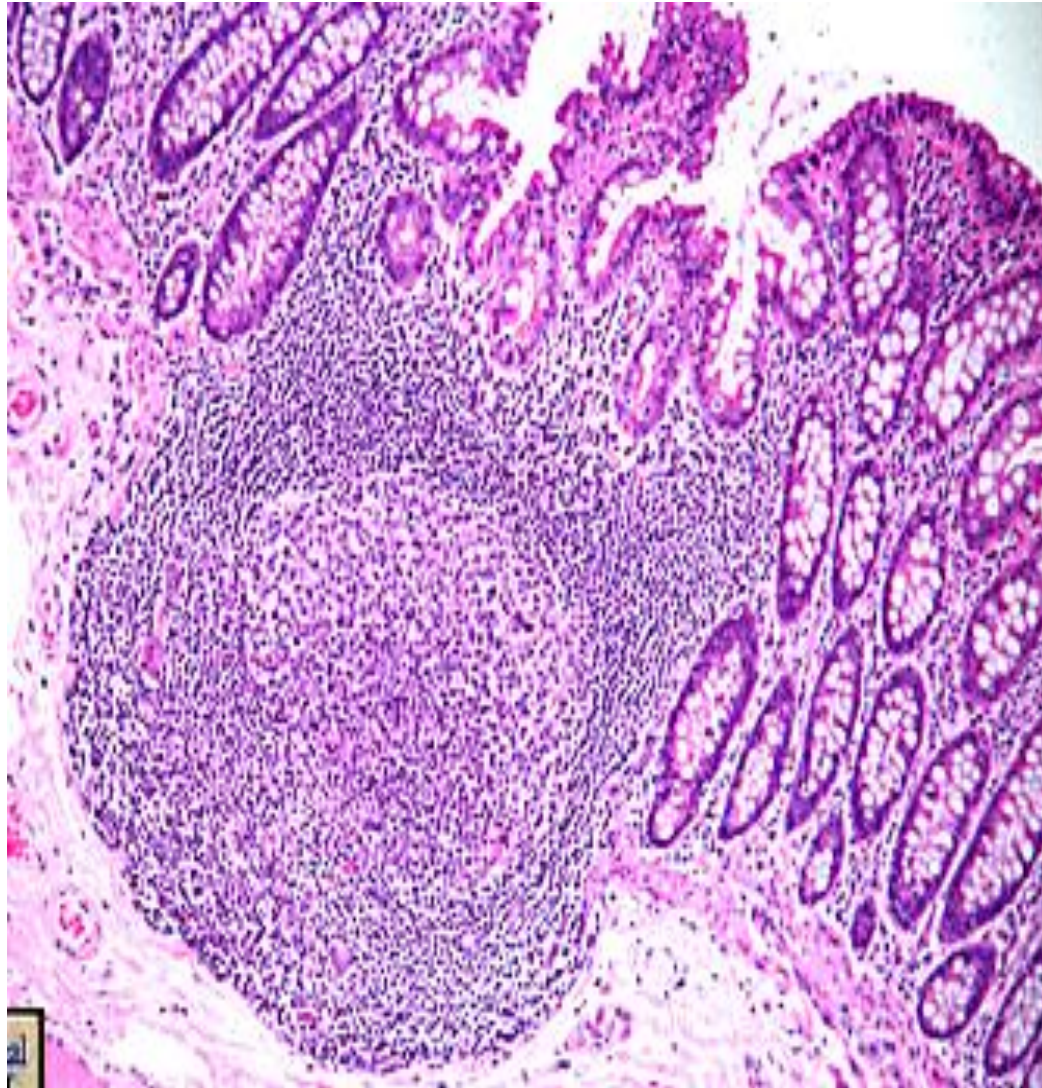
Небные миндалины (схема)



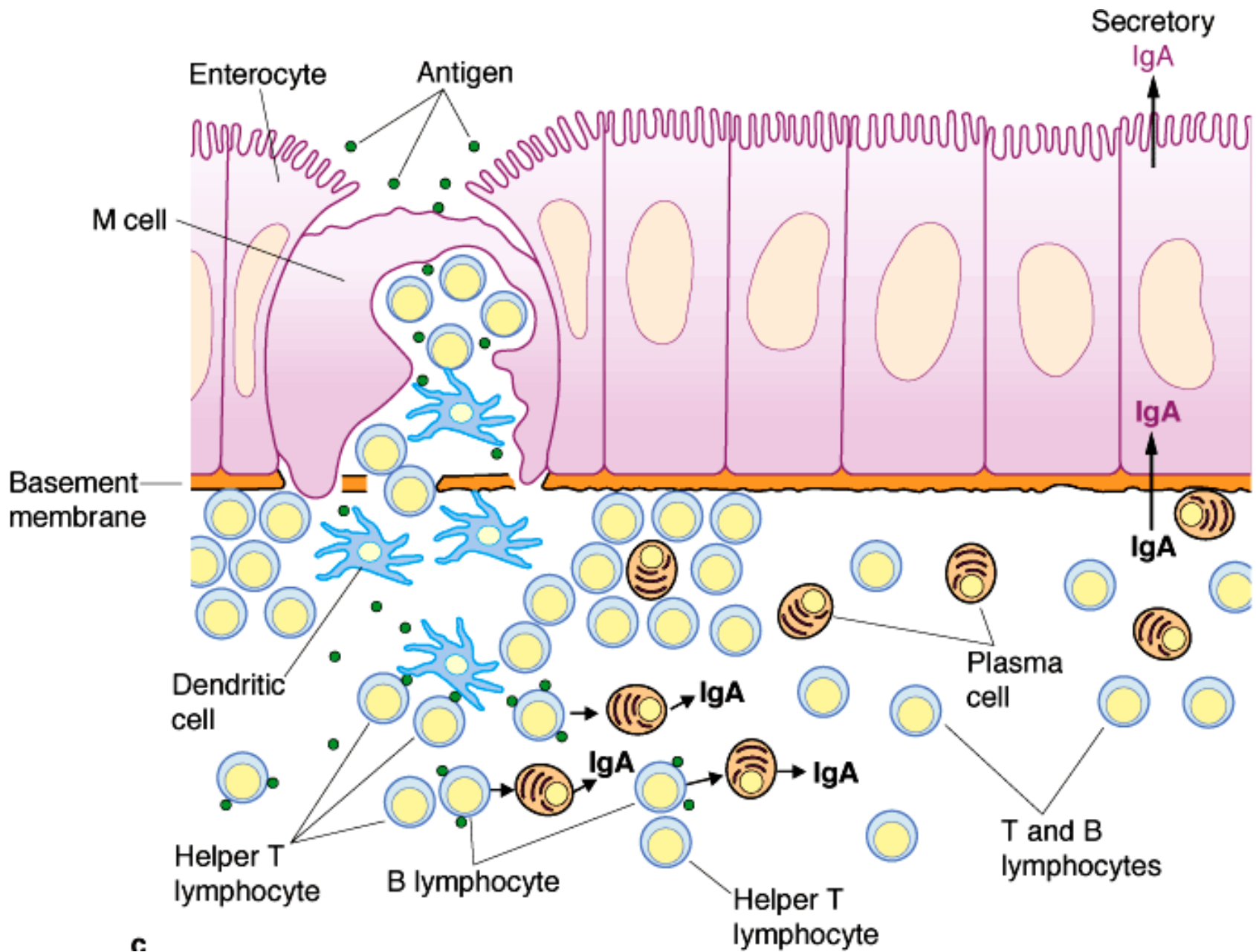
Небная миндалина



Эпителий миндалины

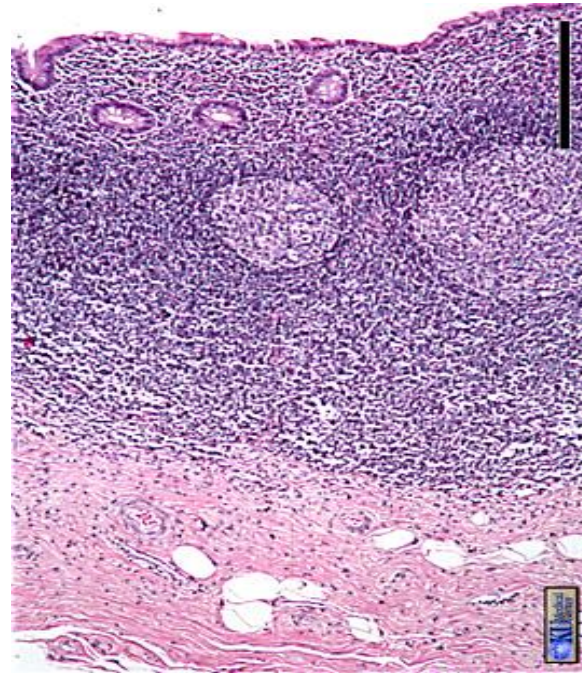
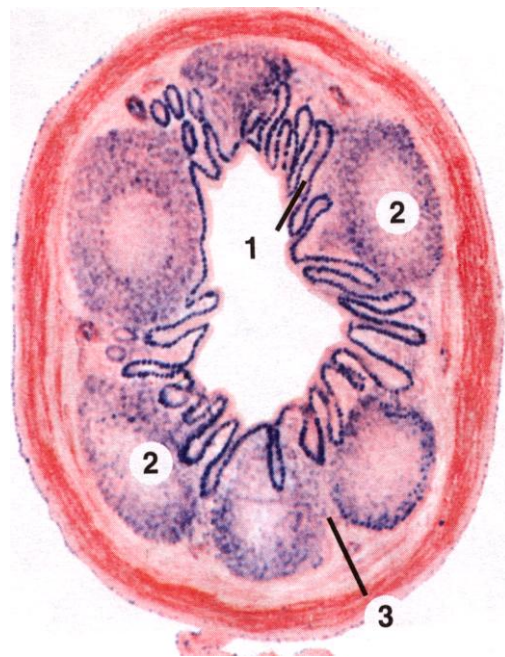


Лимфоидный фолликул
в толстой кишке



c

М- клетки тонкой кишки



Аппендикс схема и срезы