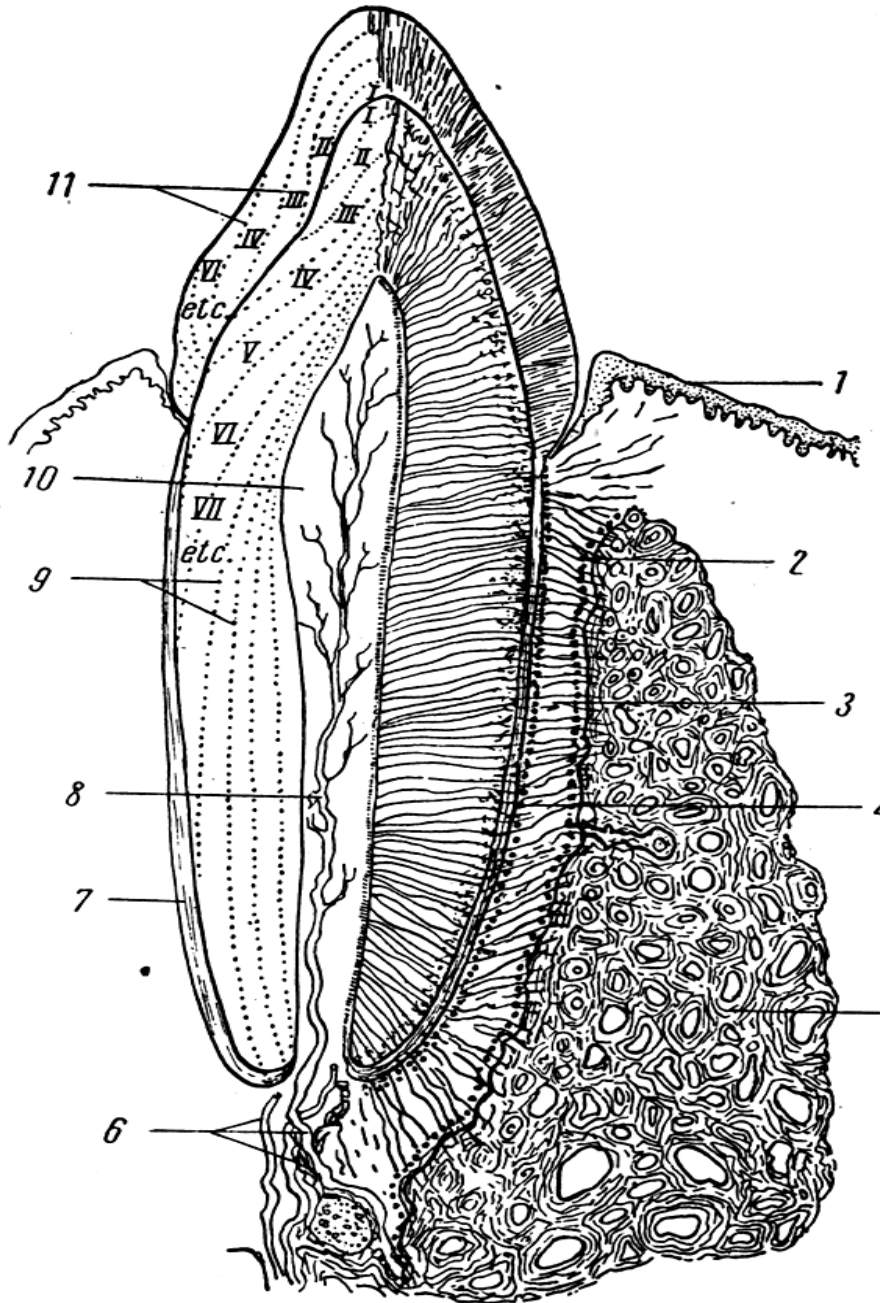
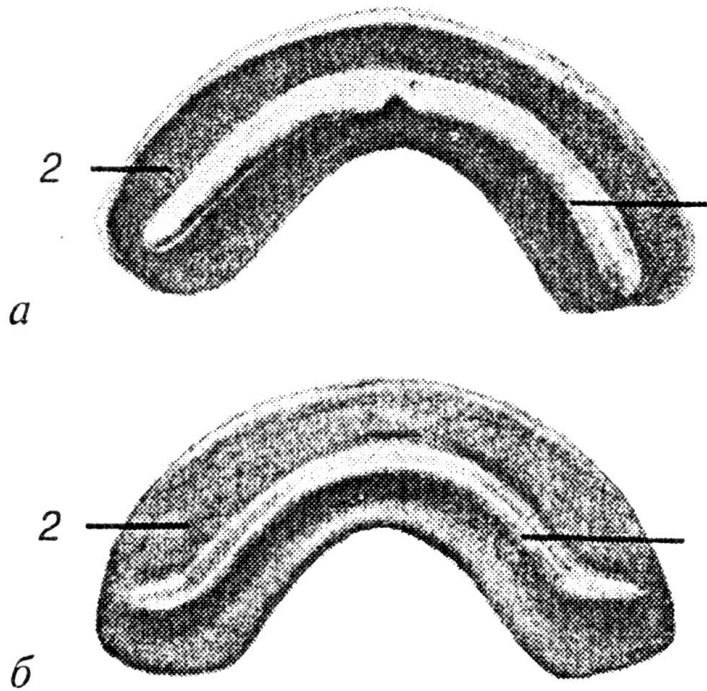


ЗУБ И ЕГО РАЗВИТИЕ



Строение зуба

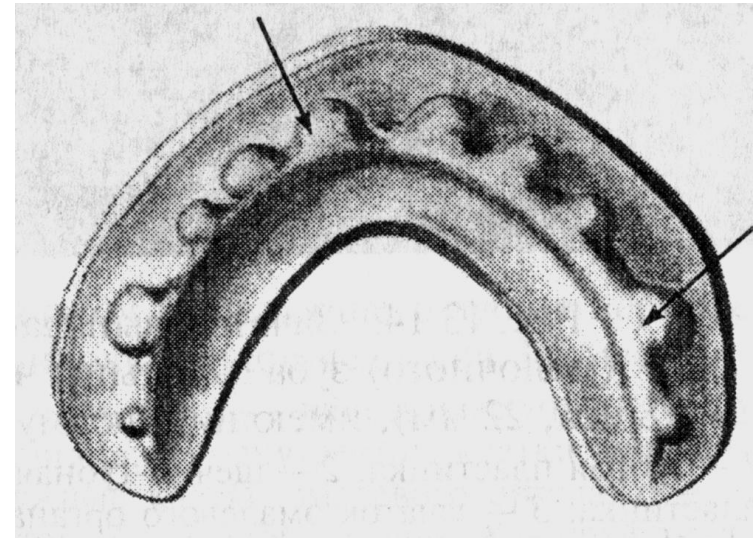
Развитие зубов в эмбриогенезе



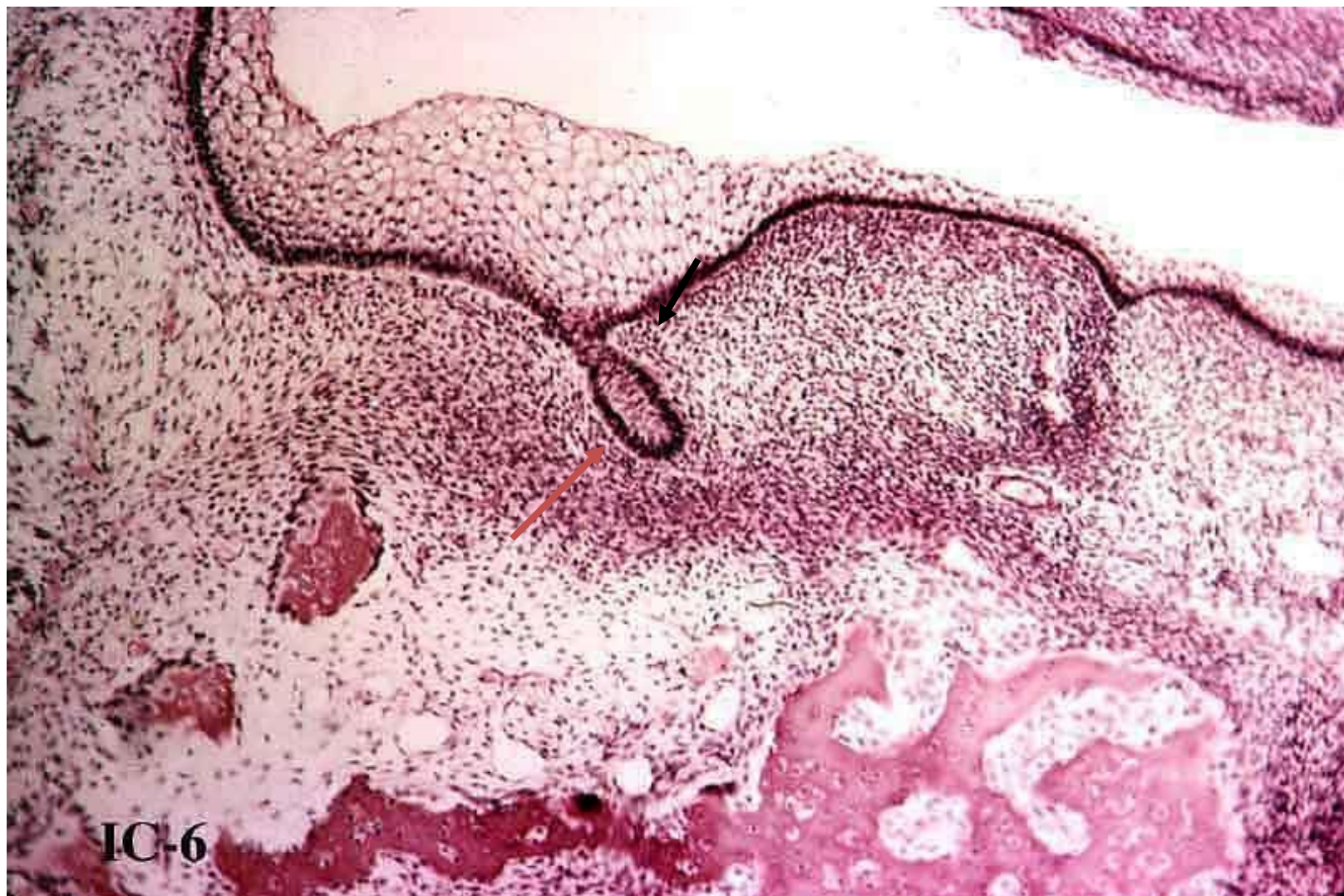
Модель зубной
пластинки.

а – верхняя челюсть;

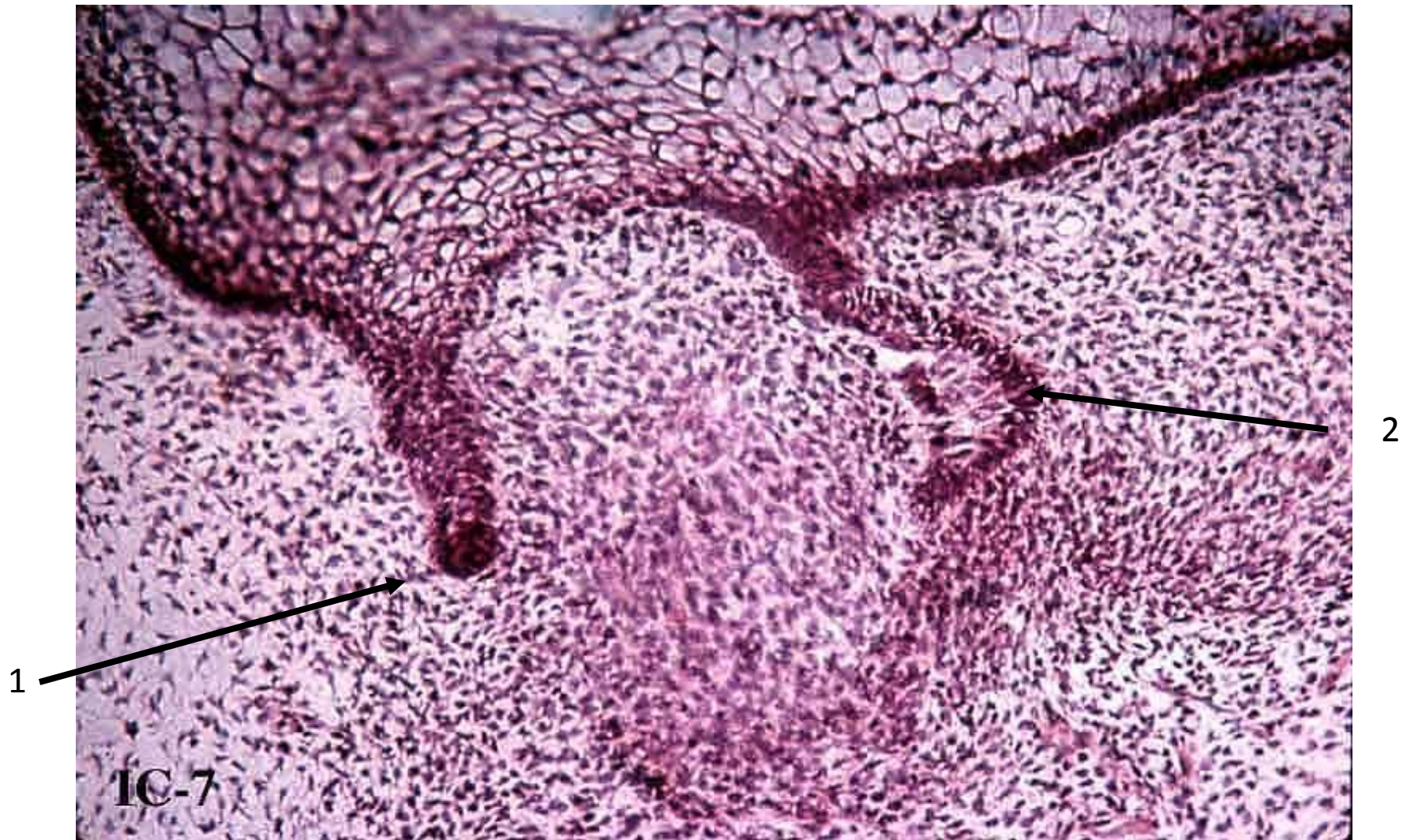
б – нижняя челюсть



Модель зубной пластинки
с зачатками молочных зубов



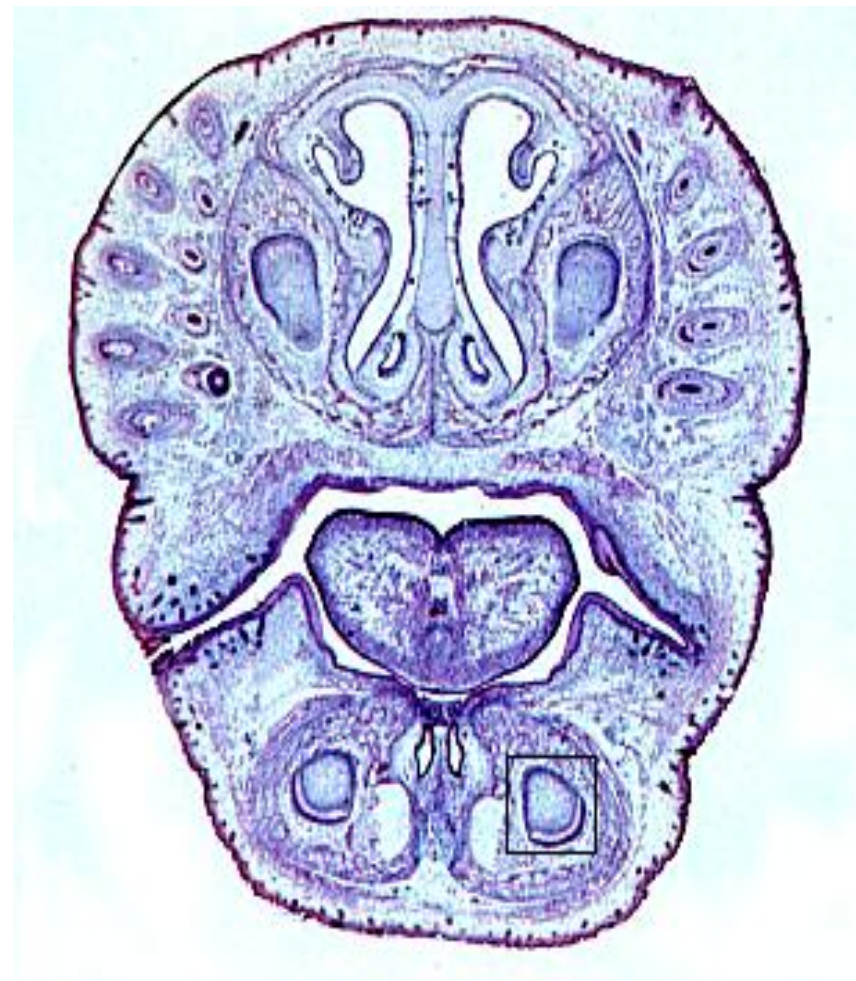
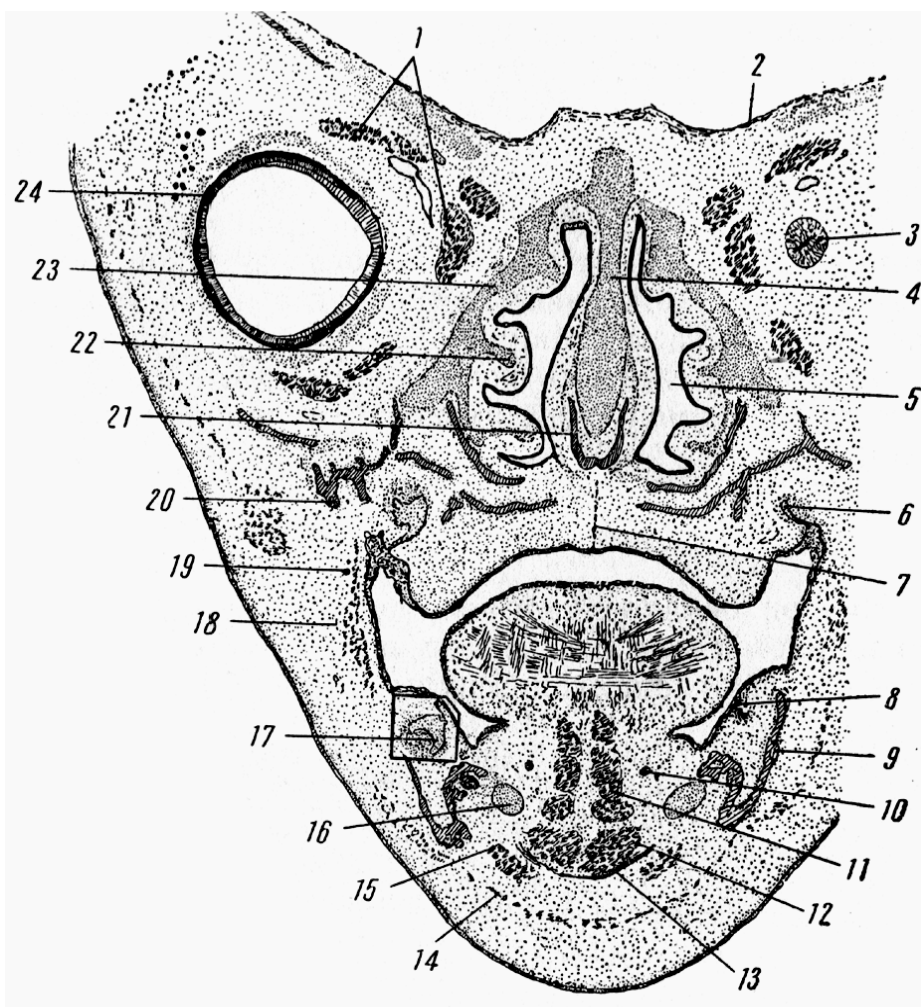
Закладка зубной пластинки



1 – вестибулярная пластинка; 2 – зубная пластинка

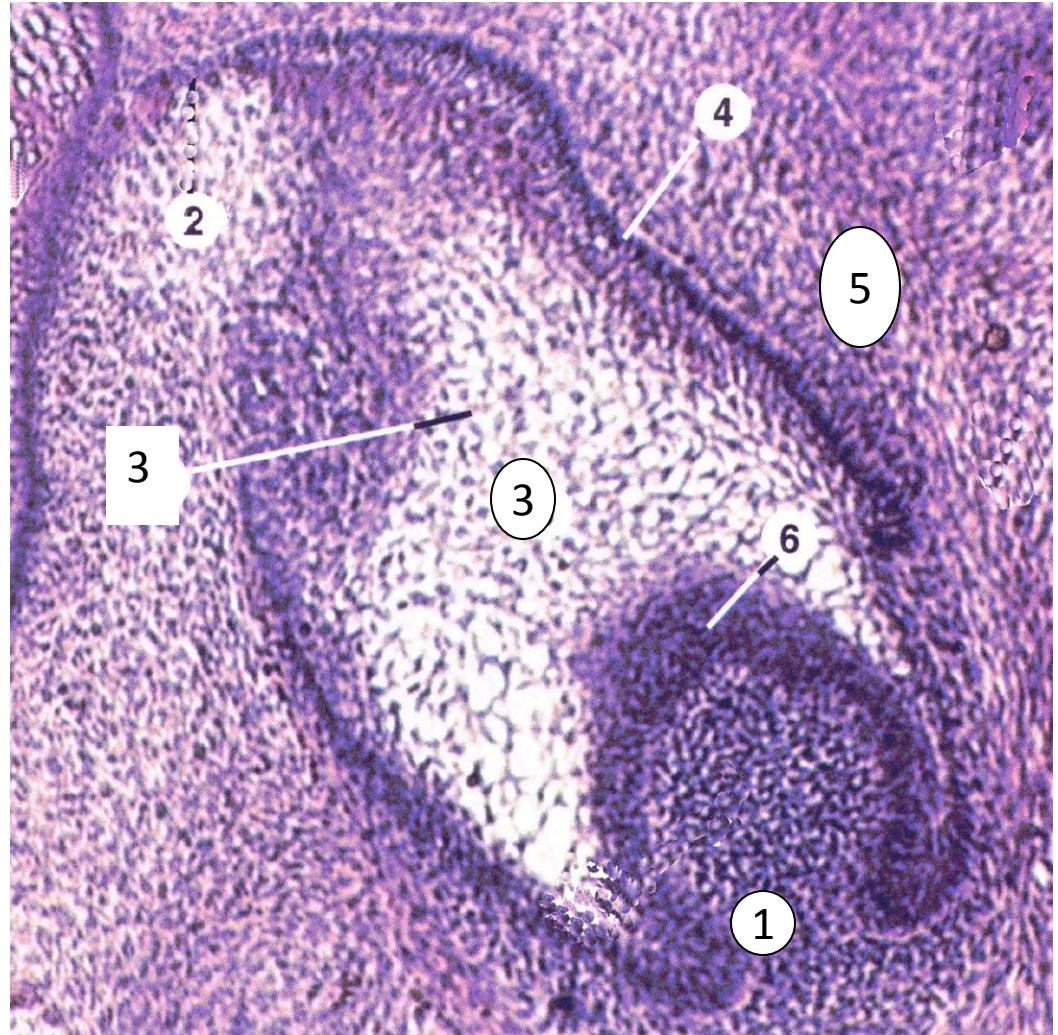
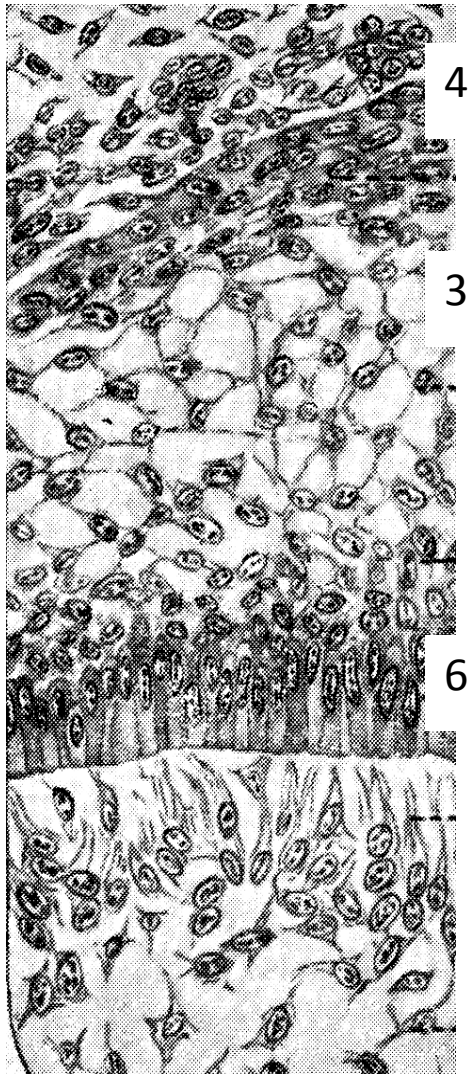


Закладка эмалевого органа

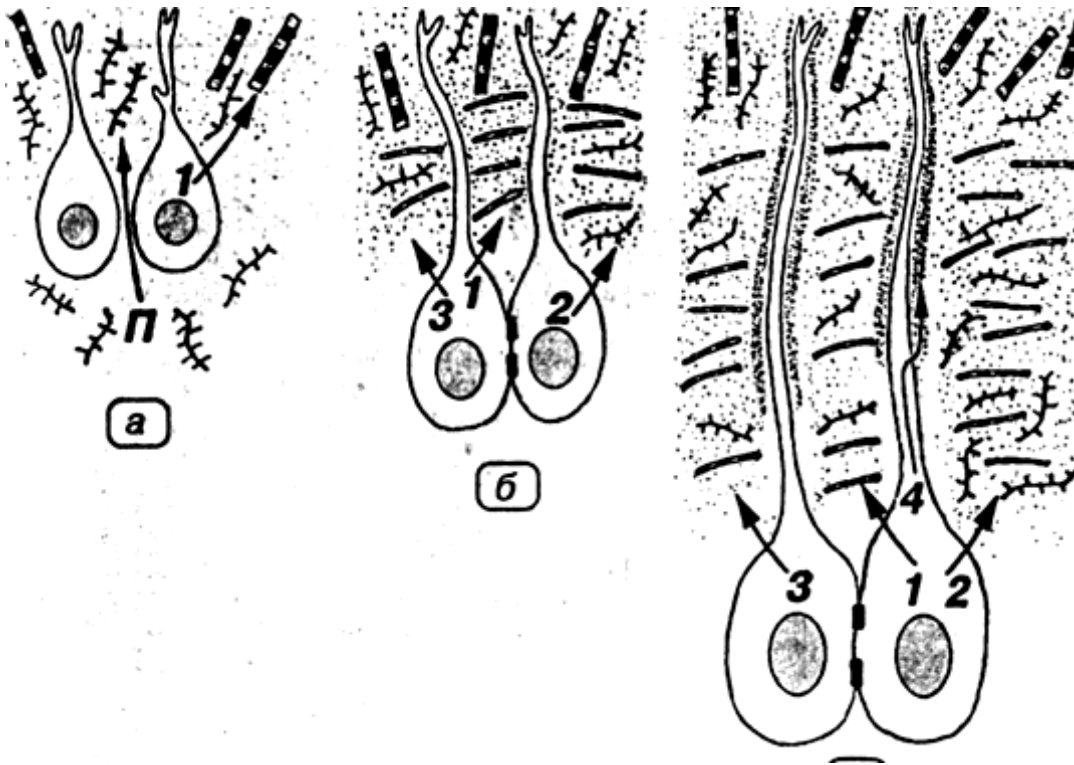


Расположение закладок зубов на срезе лицевого черепа

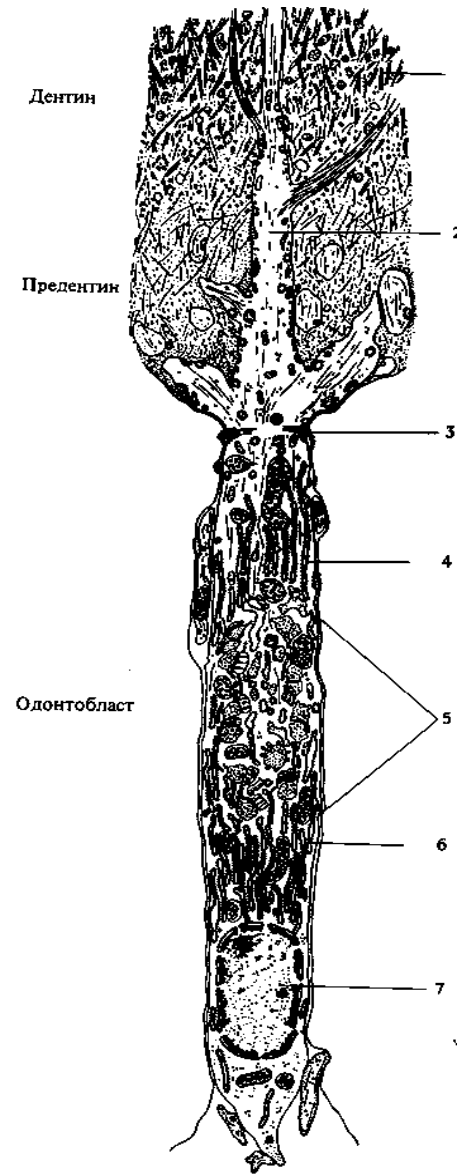
Сформированный эмалевый орган



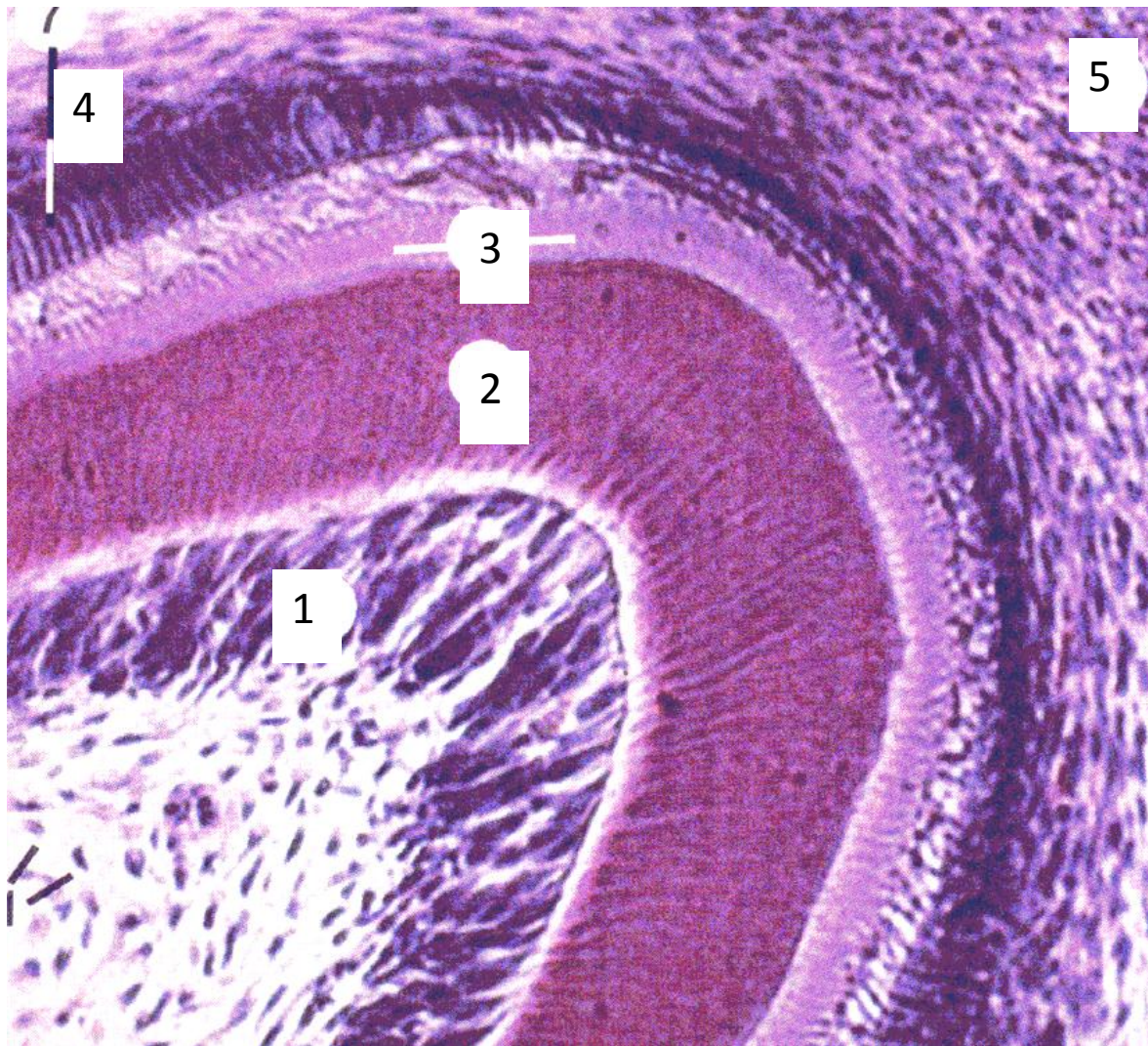
1 – зубной сосочек; 2 – мезенхима; 3 – пульпа эмалевого органа;
4 – наружные эмалевые клетки; 5 – зубной мешочек;
6 – внутренние эмалевые клетки (энамелобласты)



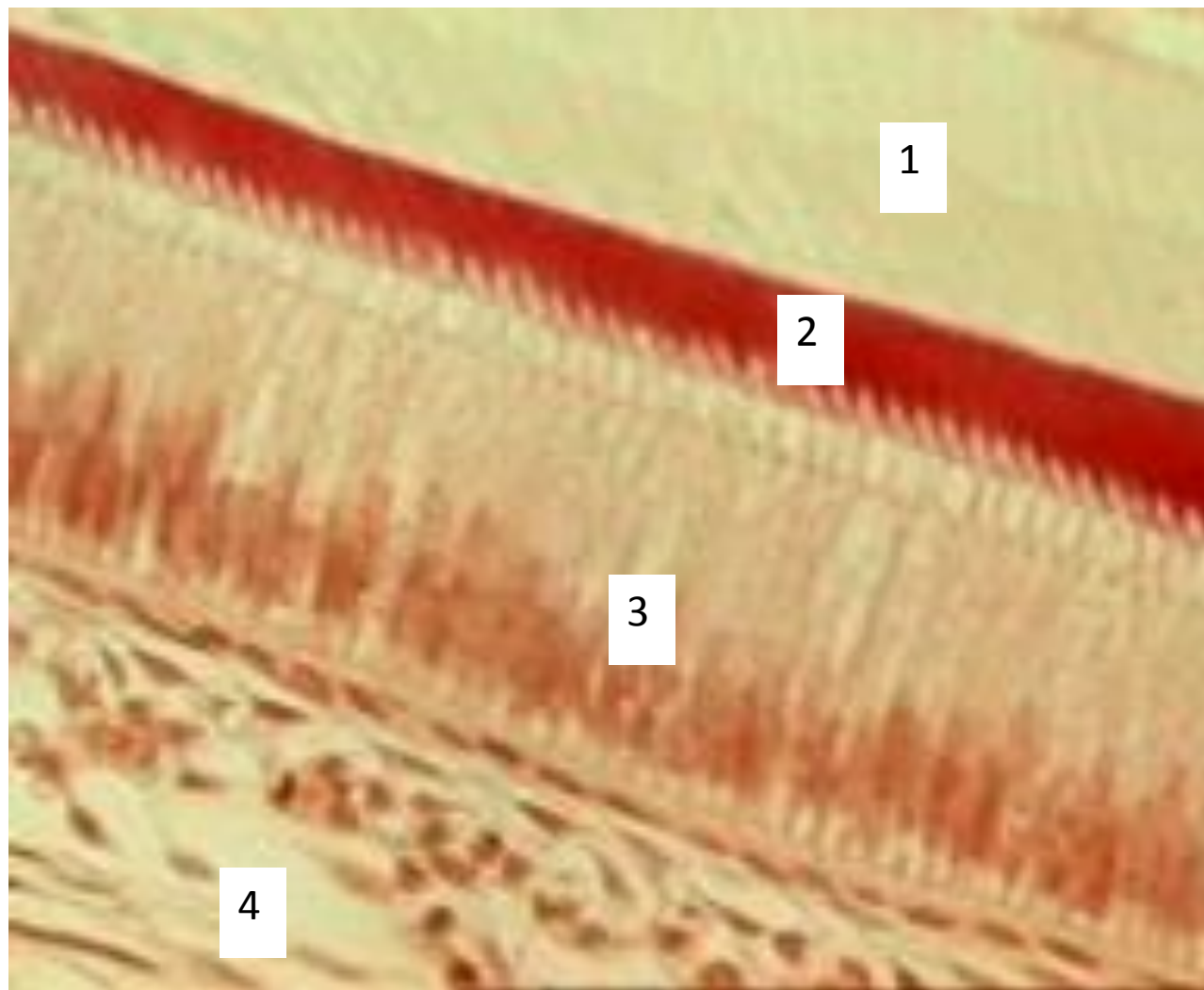
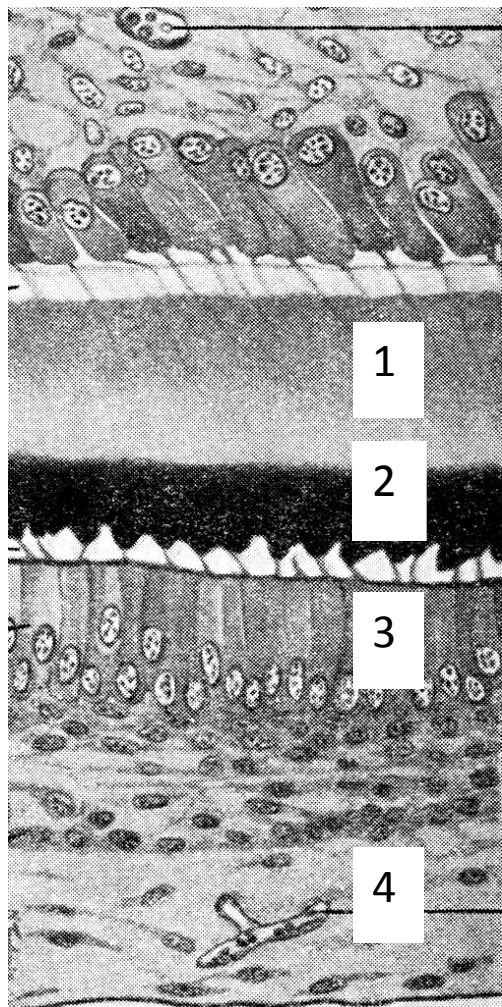
Дифференцировка одонтобластов



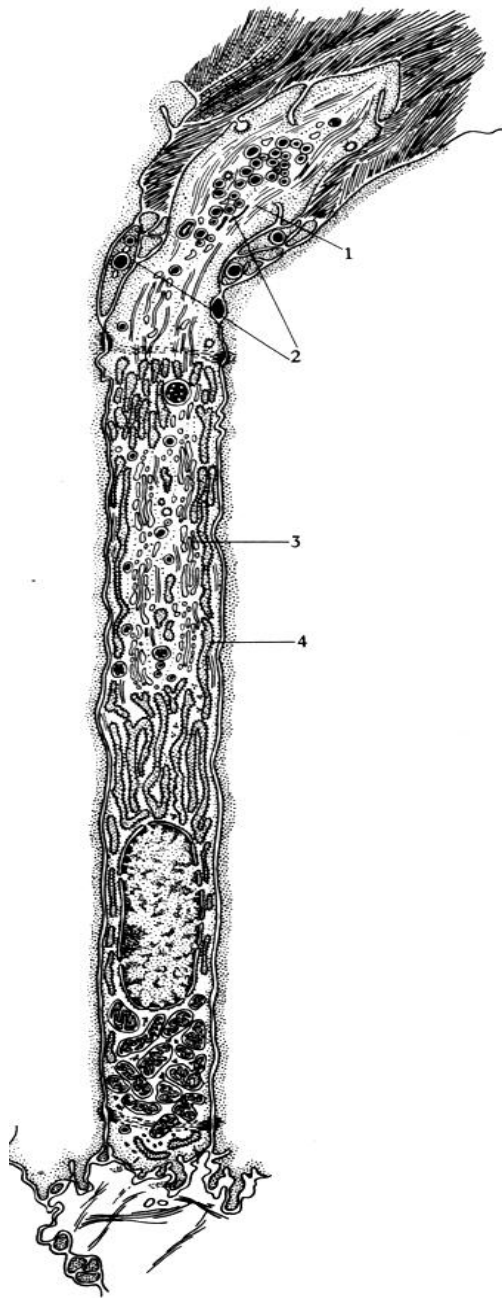
Одонтобласт



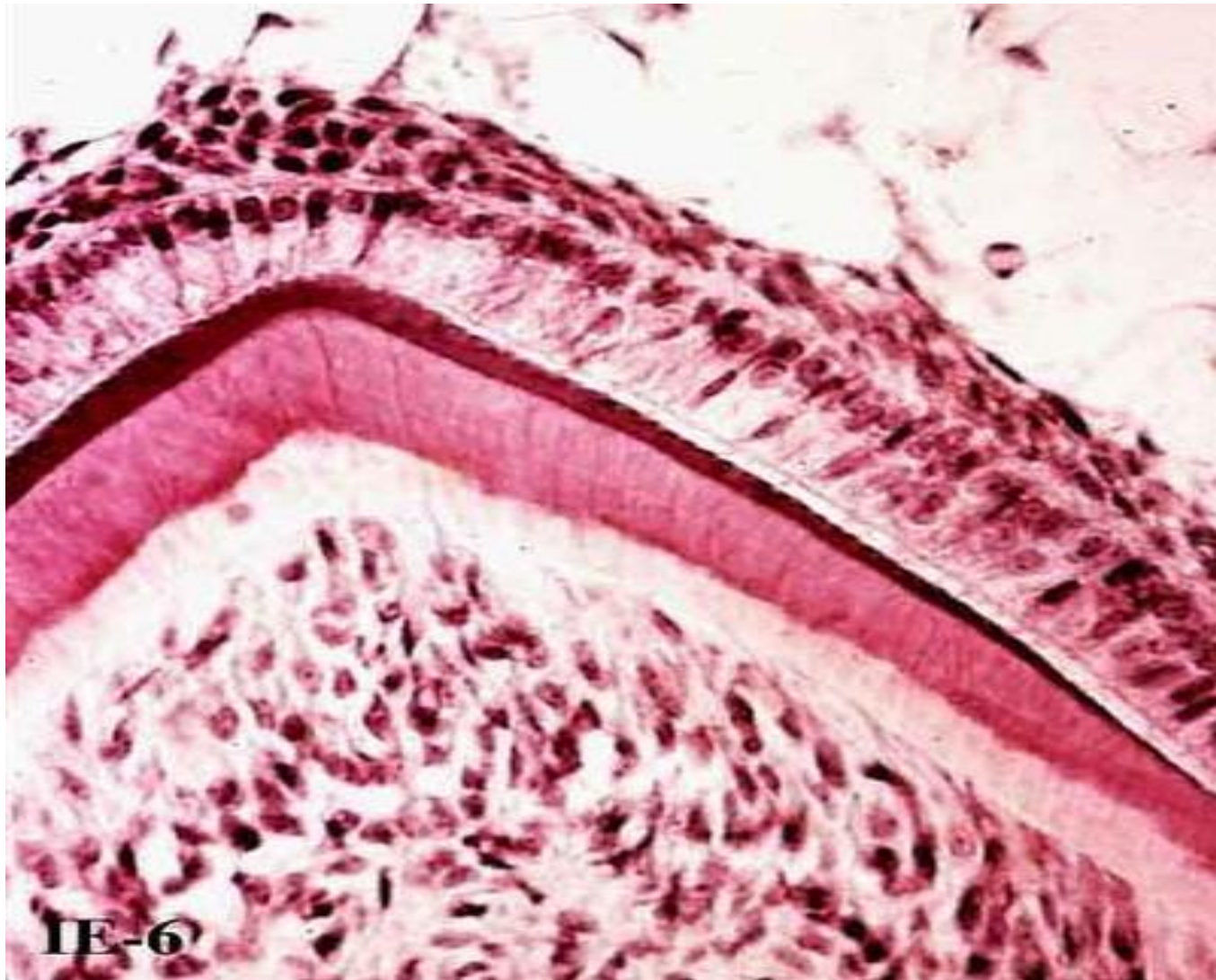
Гистогенез зуба: 1 – одонтобласты; 2 – дентин; 3 – эмаль;
4 – энамелобласты; 5 – пульпа эмалевого органа



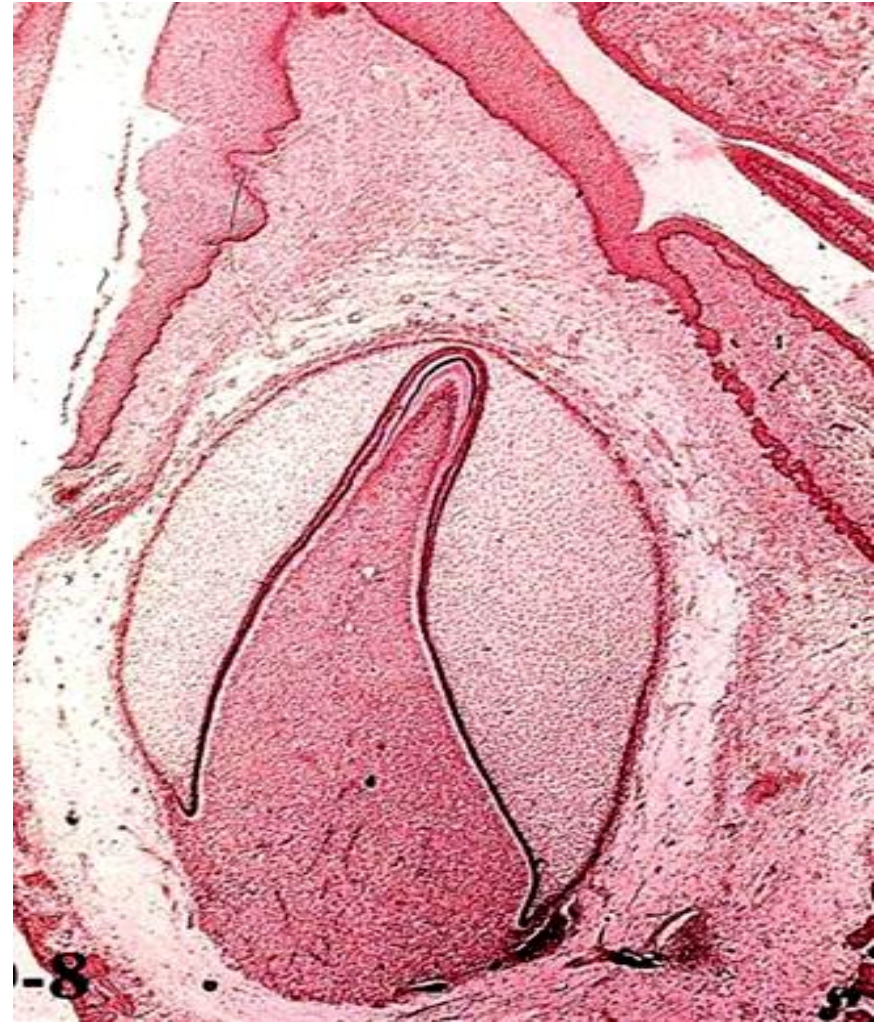
Слои коронки развивающегося зуба: 1 - дентин (сверху – одонтобласты); 2 – эмаль; 3 – энаamelобласты; 4 – пульпа эмалевого органа



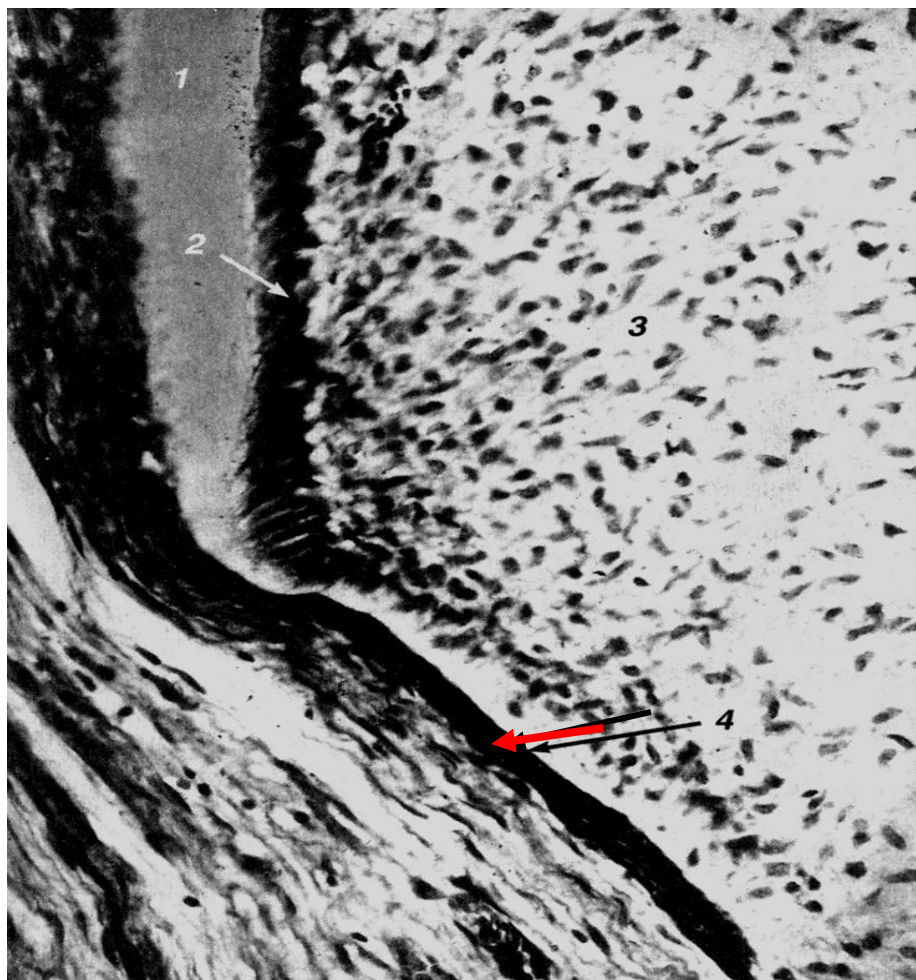
Дифференцированный
энамелобласт



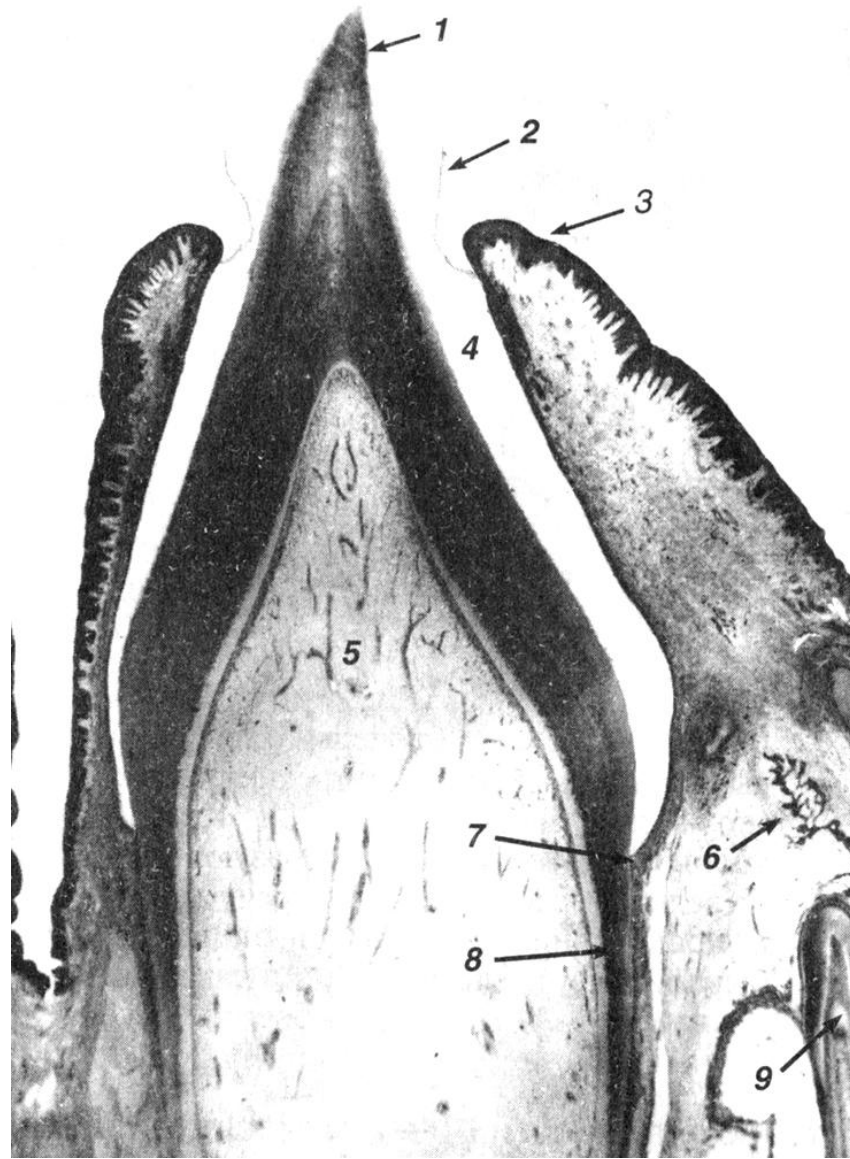
Вершина коронки зуба



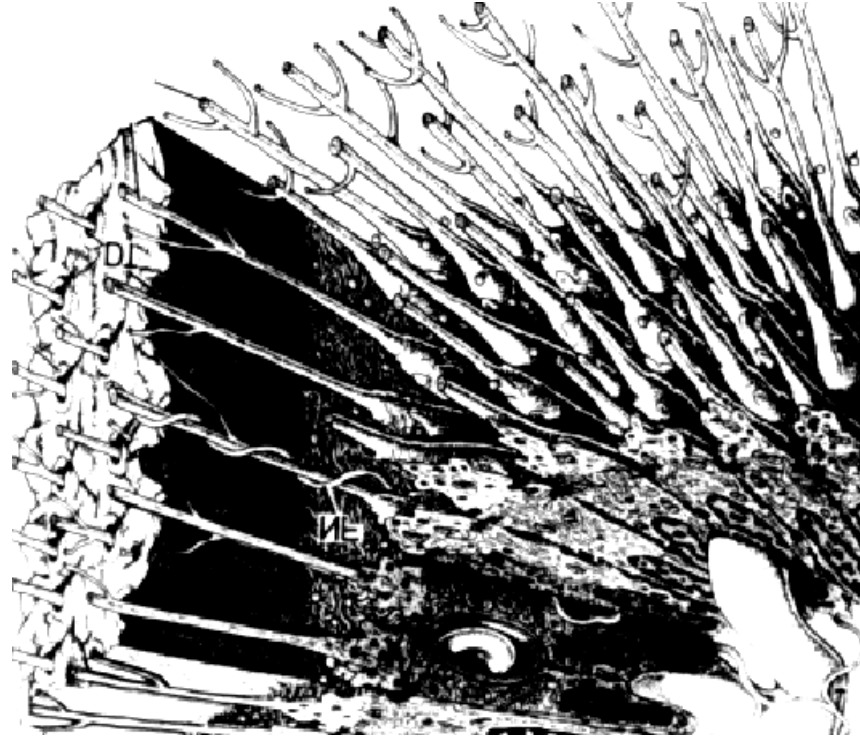
Начало формирования корня зуба.
Преобразования эмалевого органа



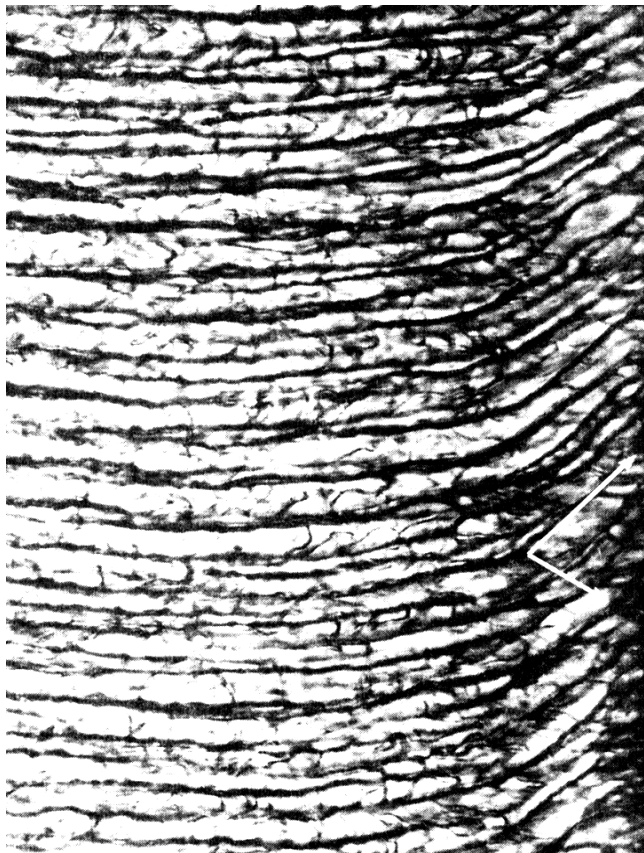
Эпителиальное влагалище Гартвига
в период формирования корня зуба



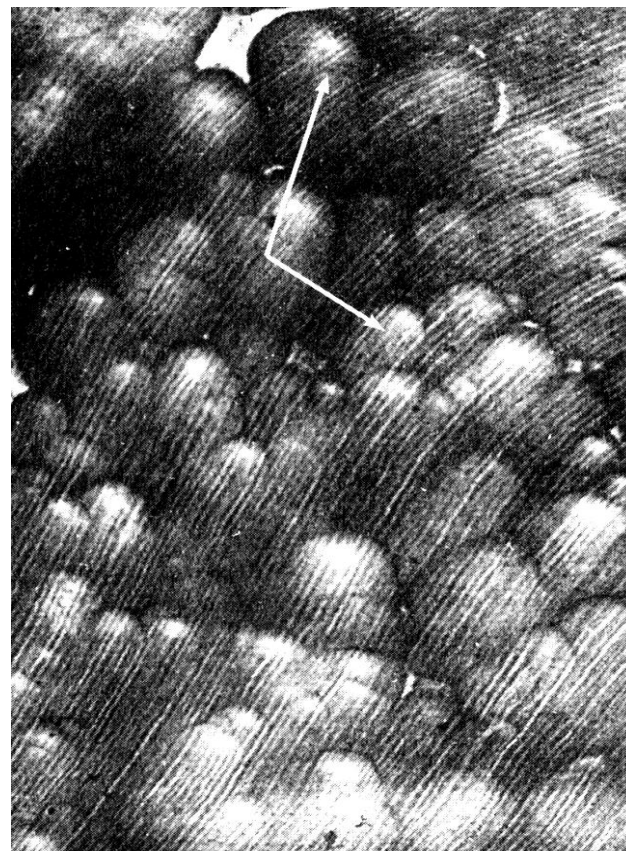
Прорезывание зуба



Одонтобласты и их отростки в каналах дентина.
Продольное и поперечное сечение



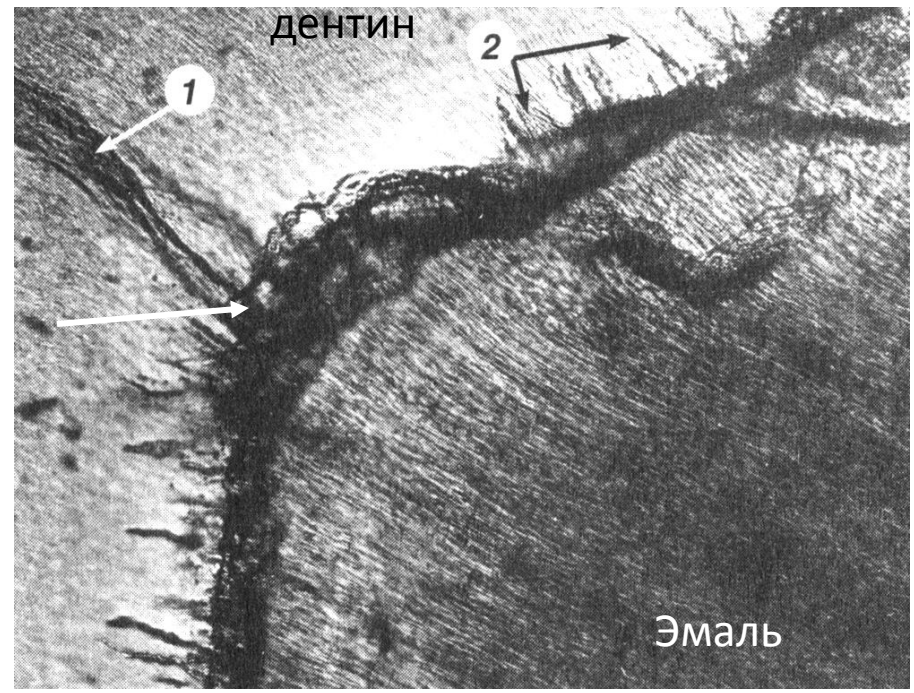
Дентинные каналцы
в толще дентина



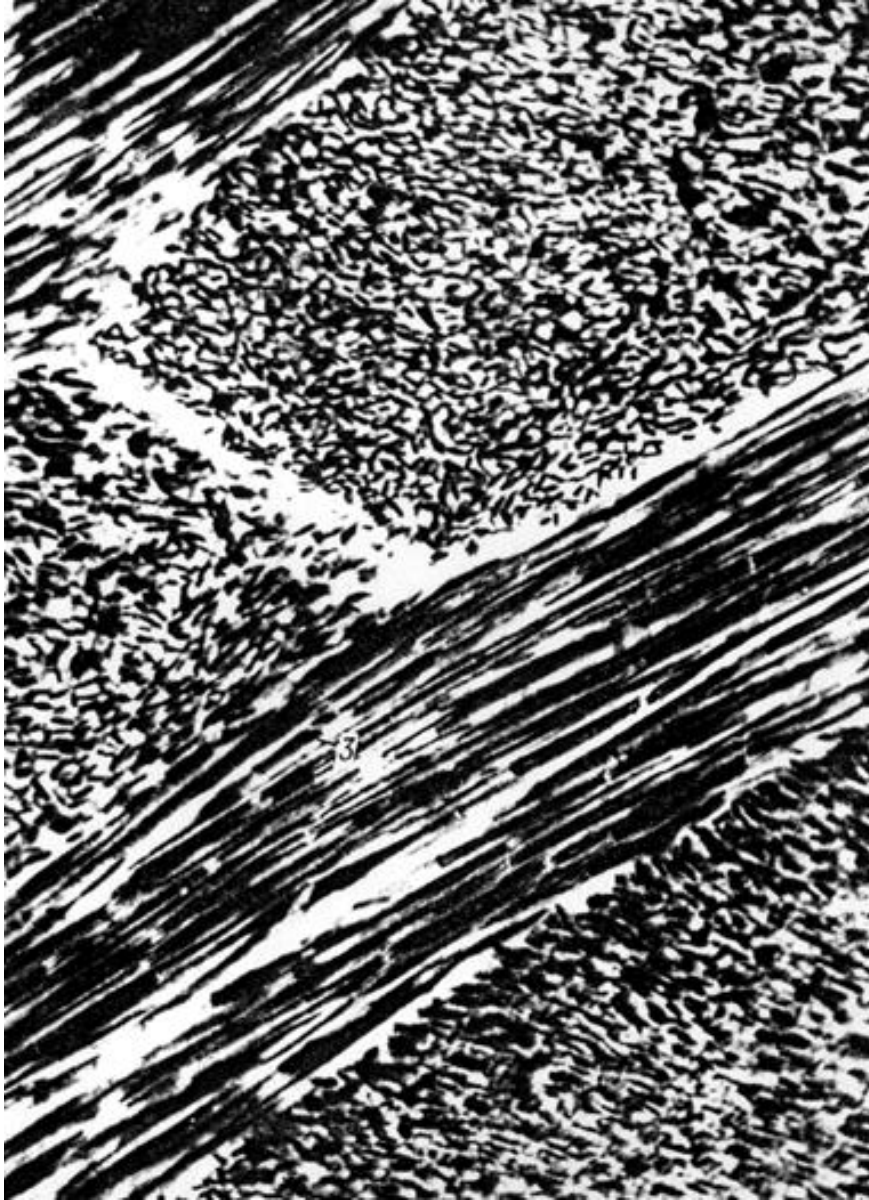
Глобулы дентина



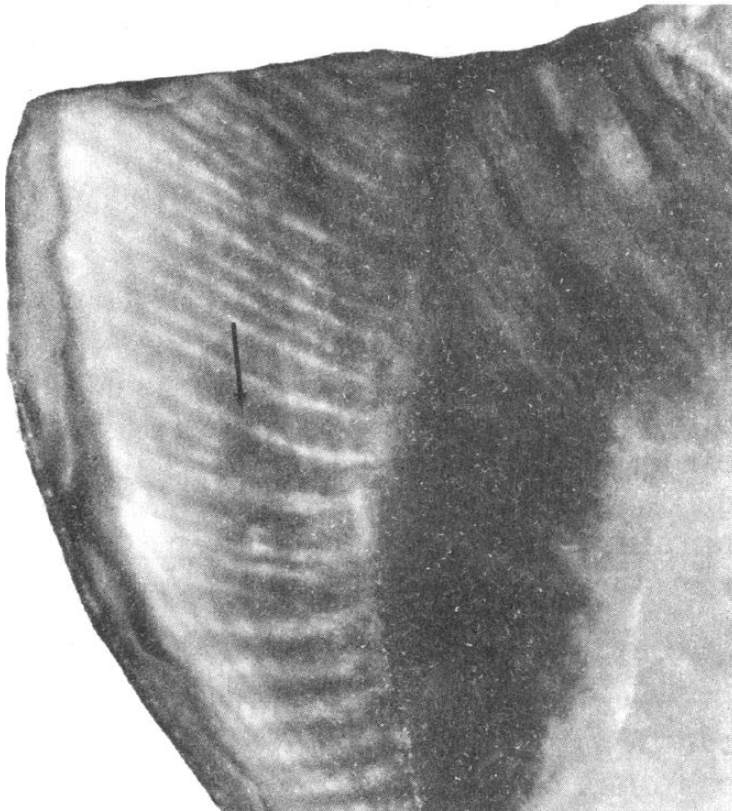
Ветвление отростков дентина
вблизи слоя эмали



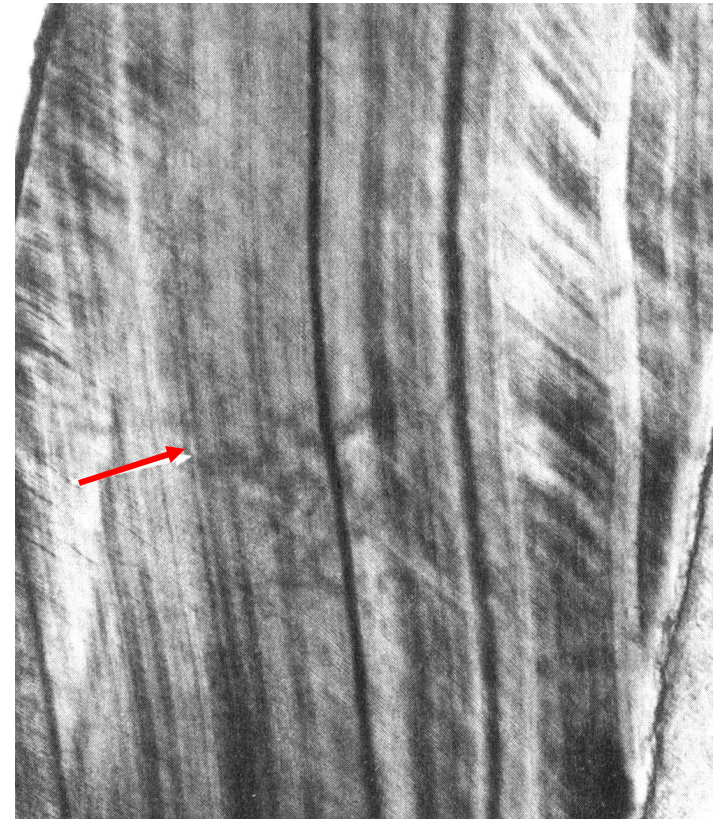
Граница между дентином
Граница между дентином и эмалью




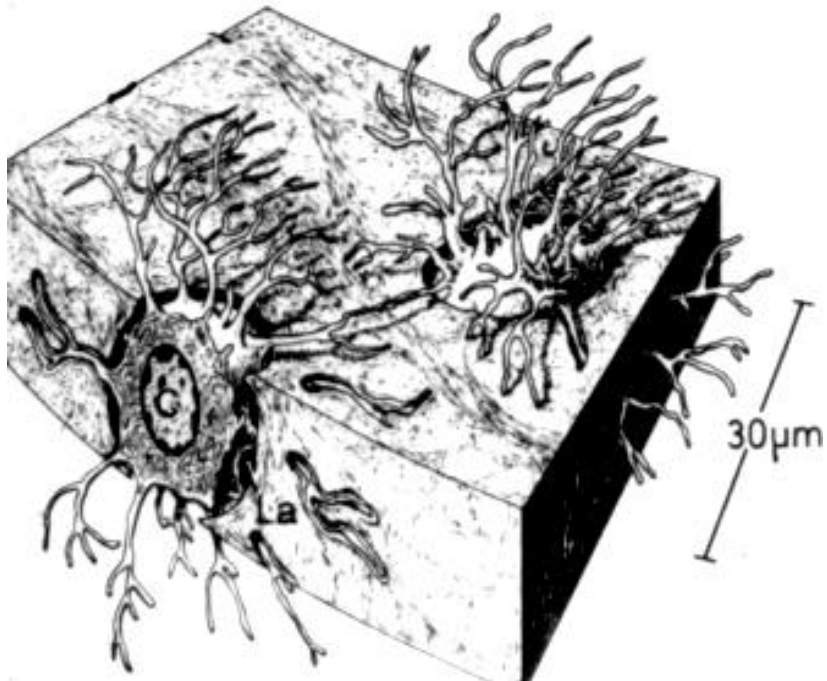
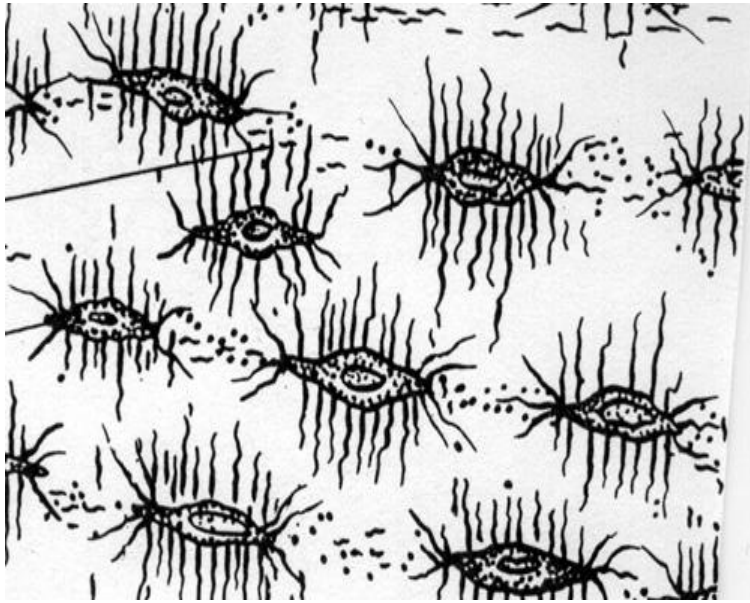
Эмалевые призмы, их
продольные и поперечные
участки



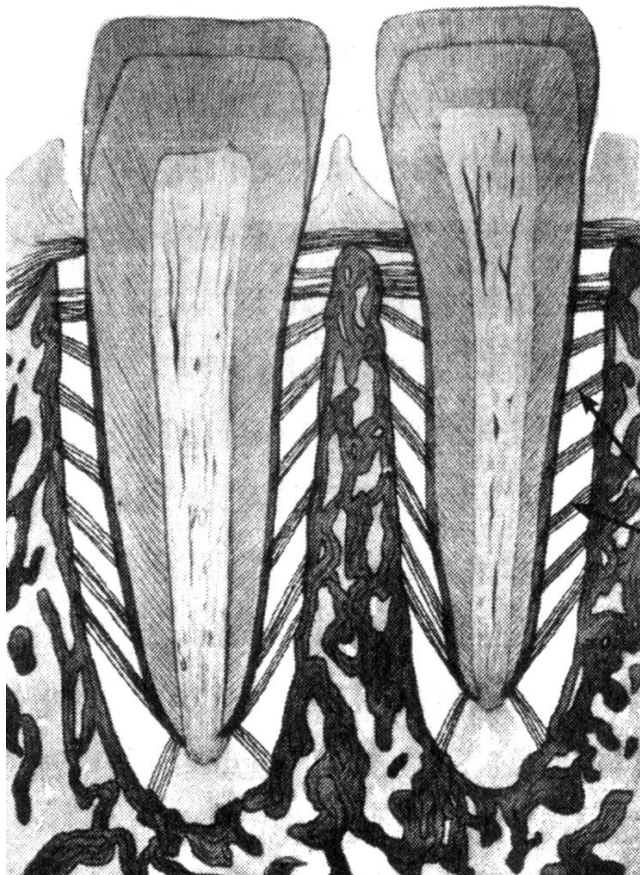
Чередующиеся полосы
Шрегера в эмали зуба человека



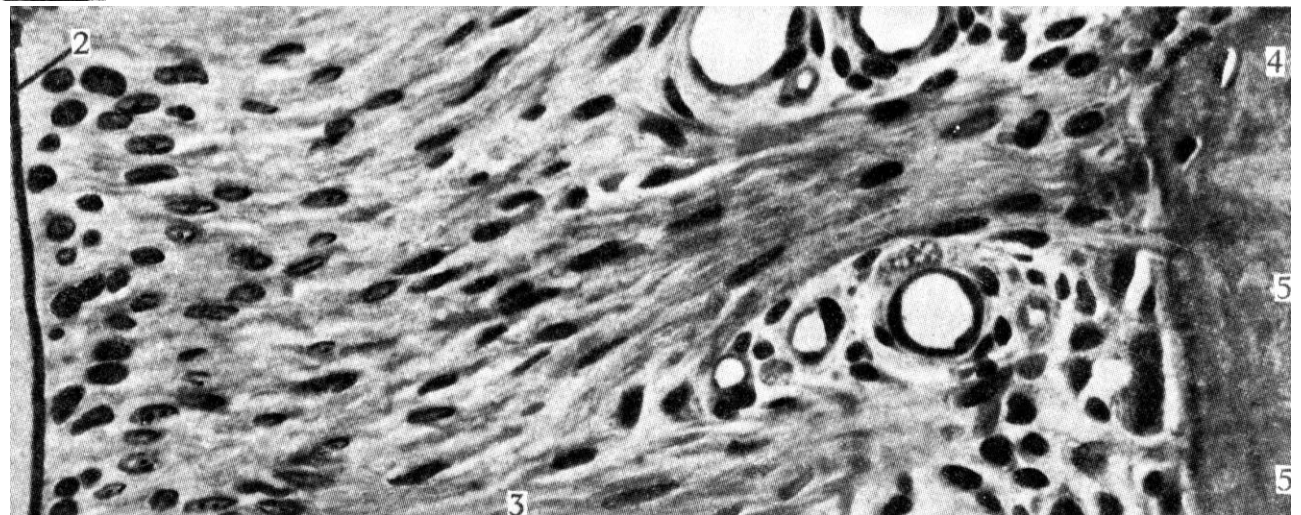
Параллельные линии Ретциуса
в эмали резца 

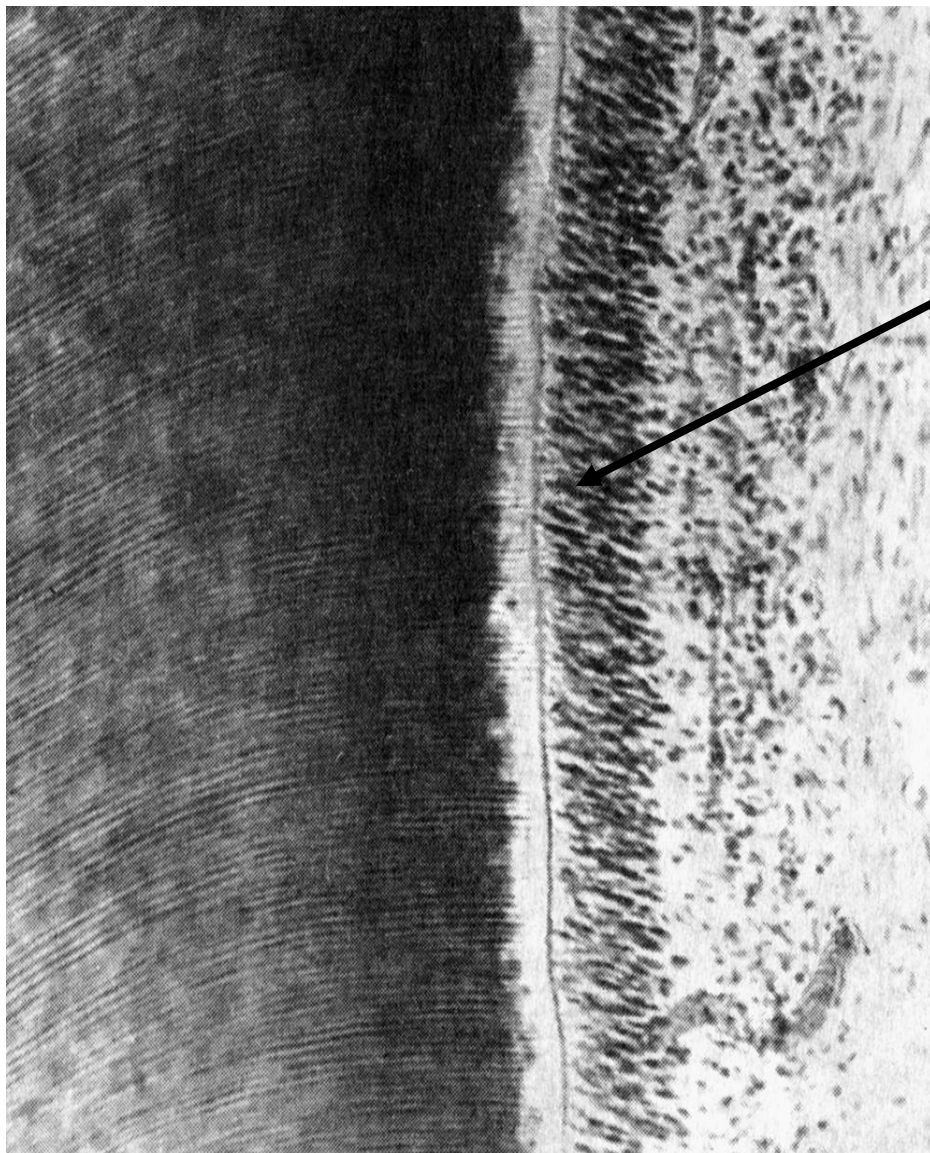


Клетки зубного цемента
(цементоциты)



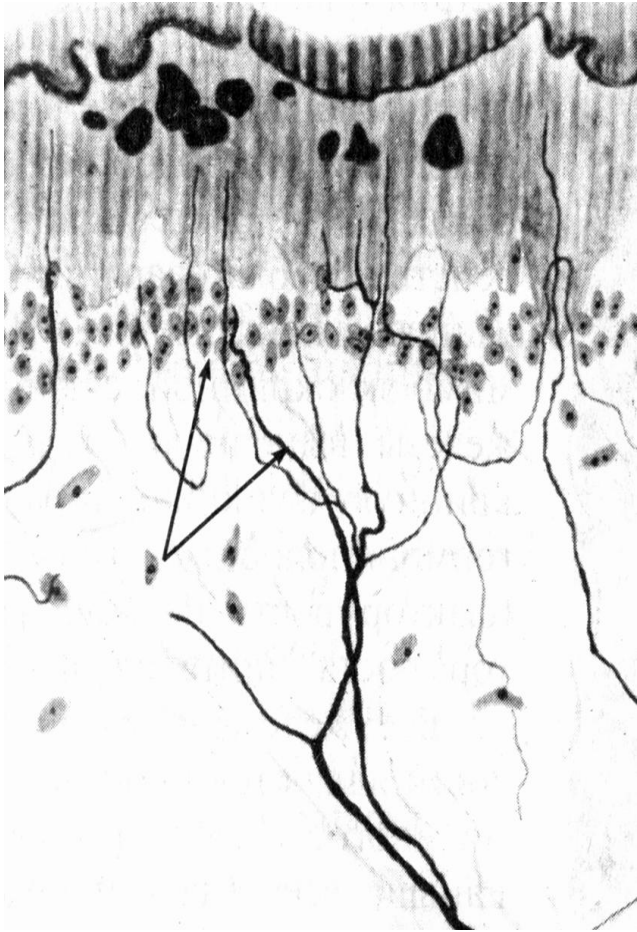
Пучки коллагеновых волокон
в периодонте



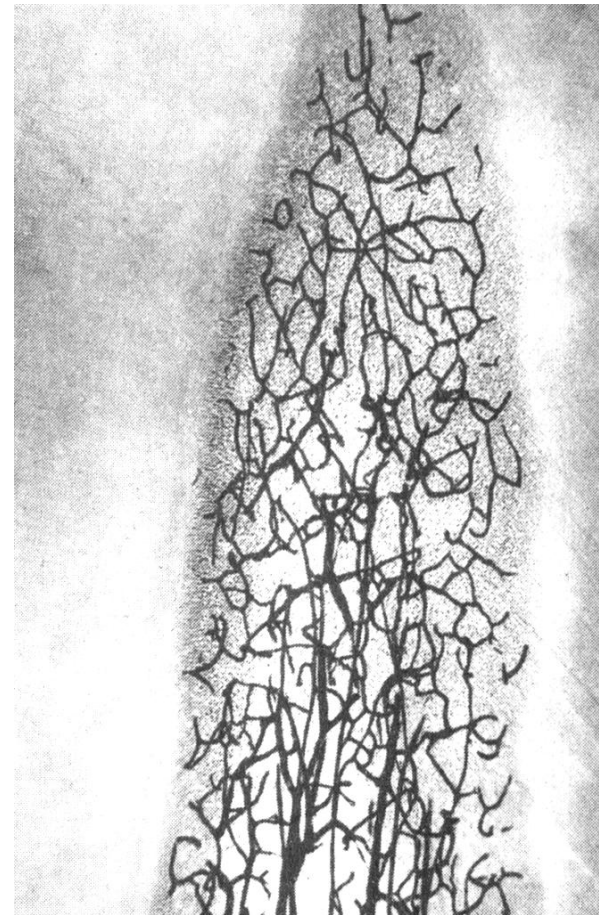


Слой
одонтобластов

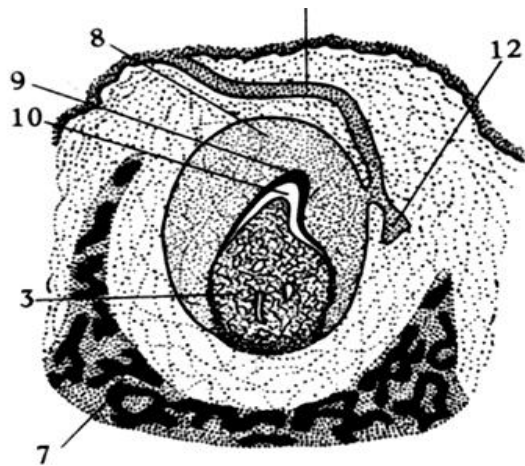
Участок пульпы резца человека



Чувствительные нервные
окончания в зубе

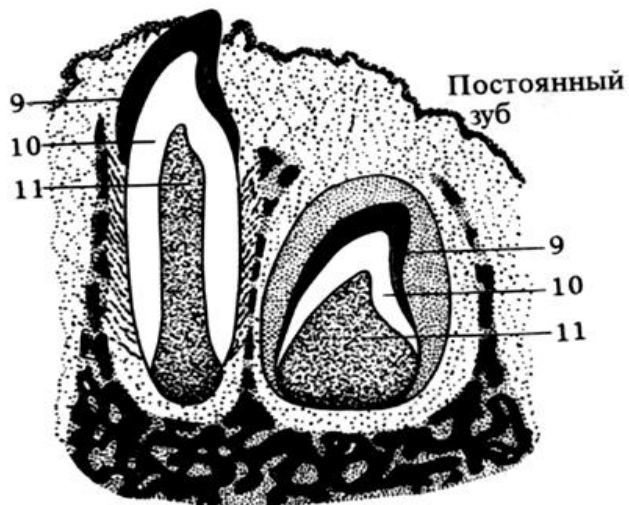


Кровеносные сосуды
пульпы зуба

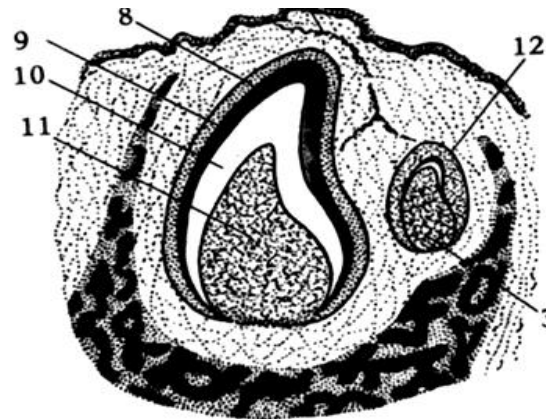


B

Молочный зуб



Постоянный
зуб



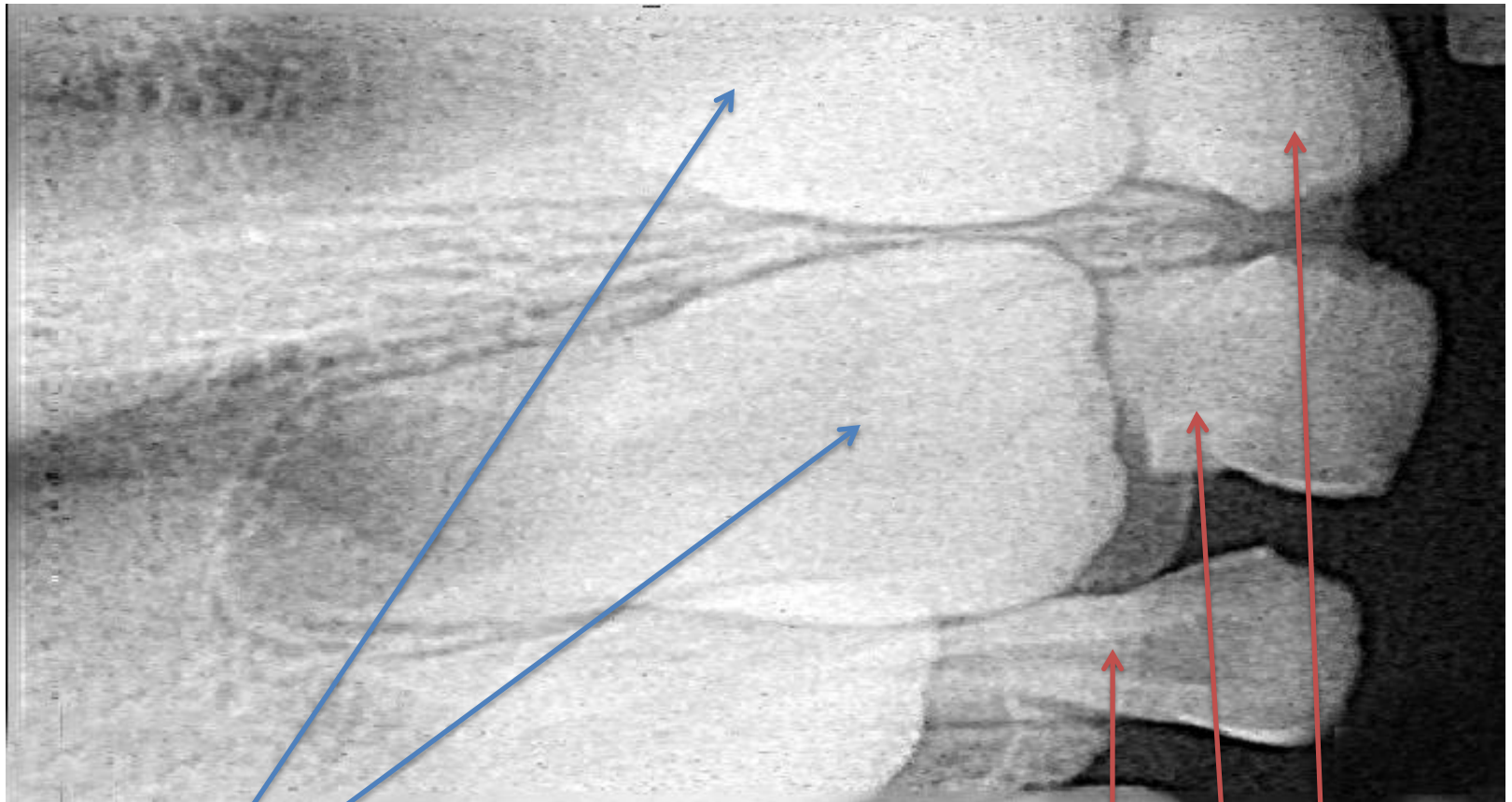
Г

Молочный зуб



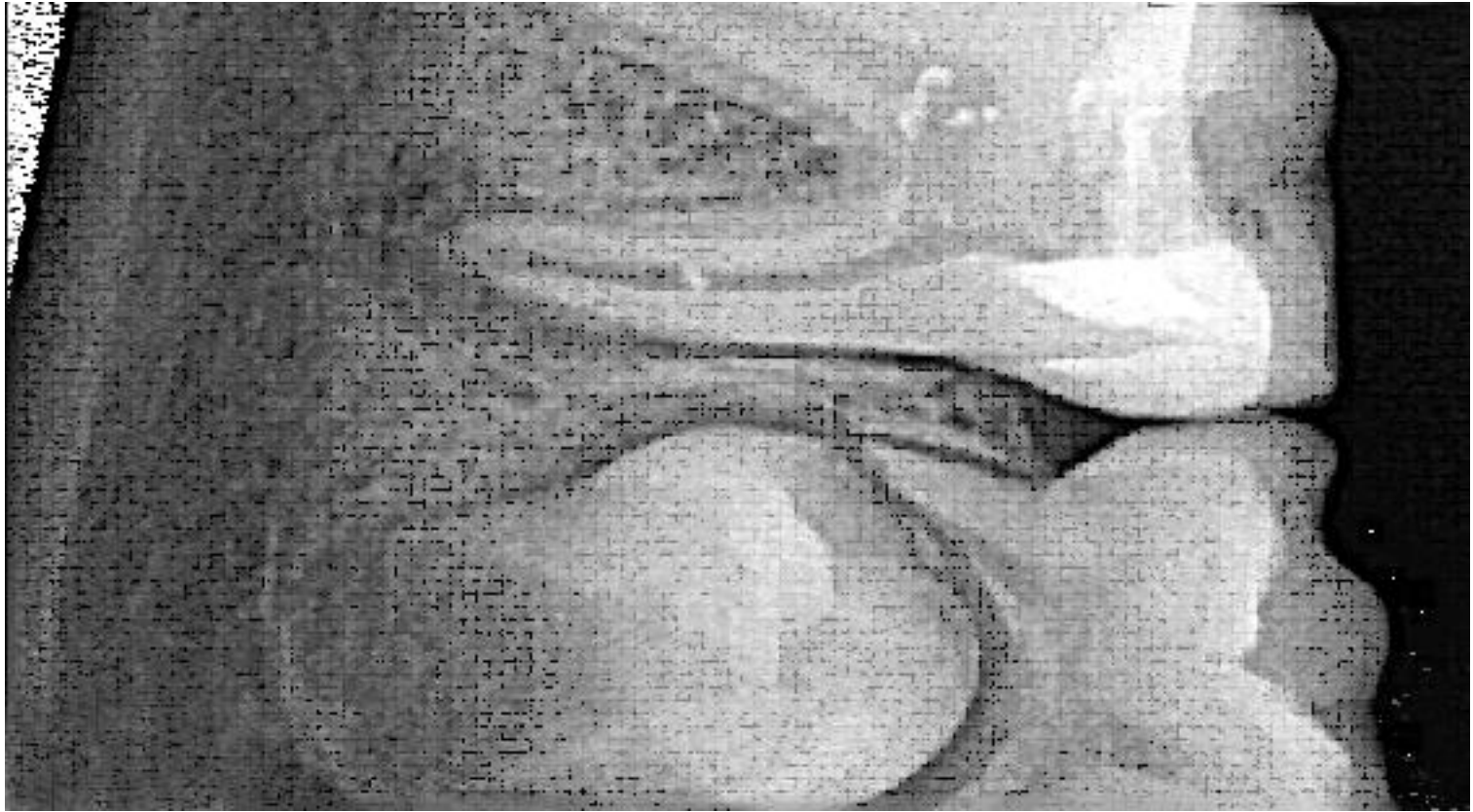
Постоянный
зуб

«Молочные» зубы. Закладки постоянных зубов. Смена зубов



Зачатки постоянных зубов

Молочные зубы



Смена коренных зубов