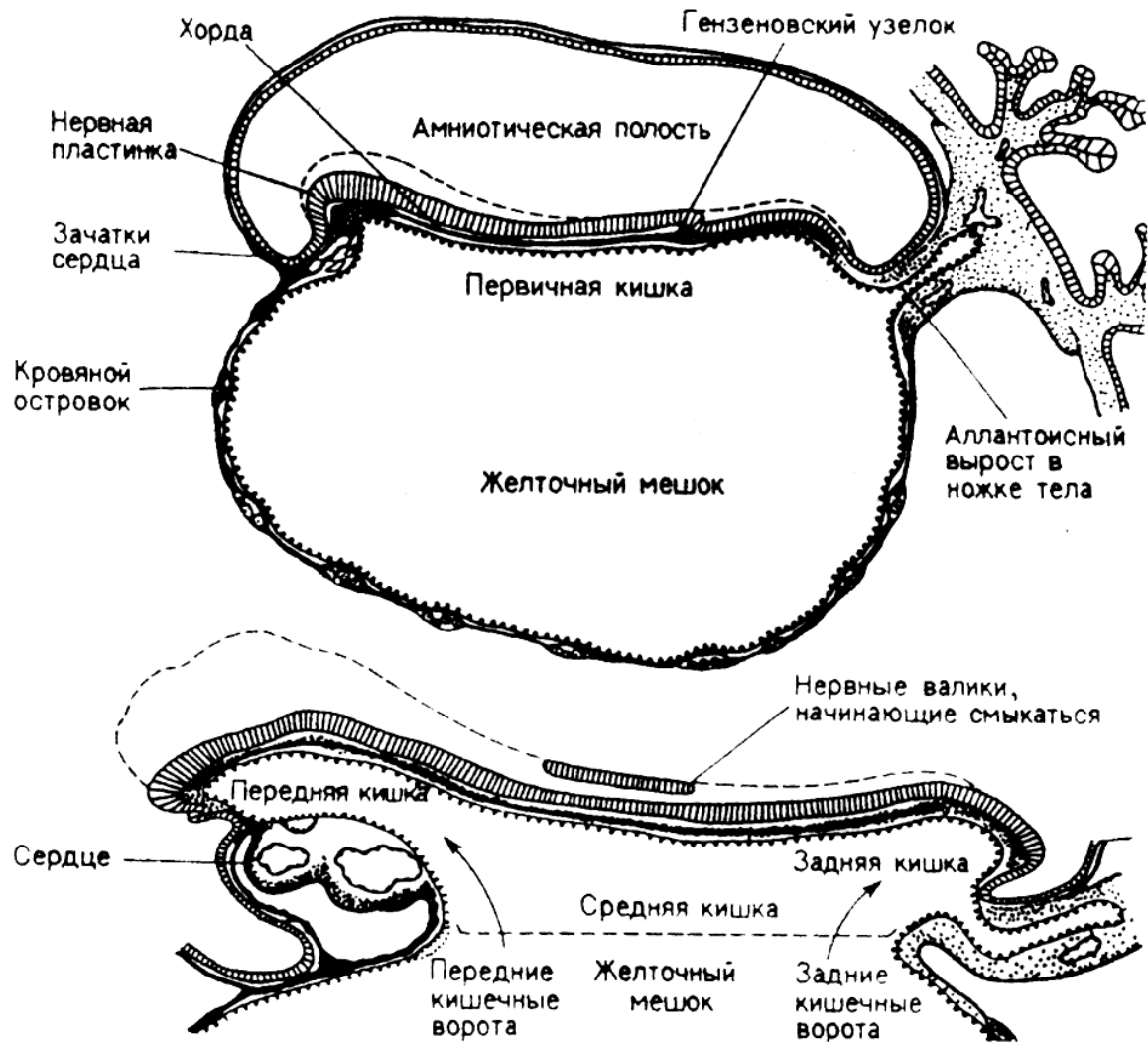
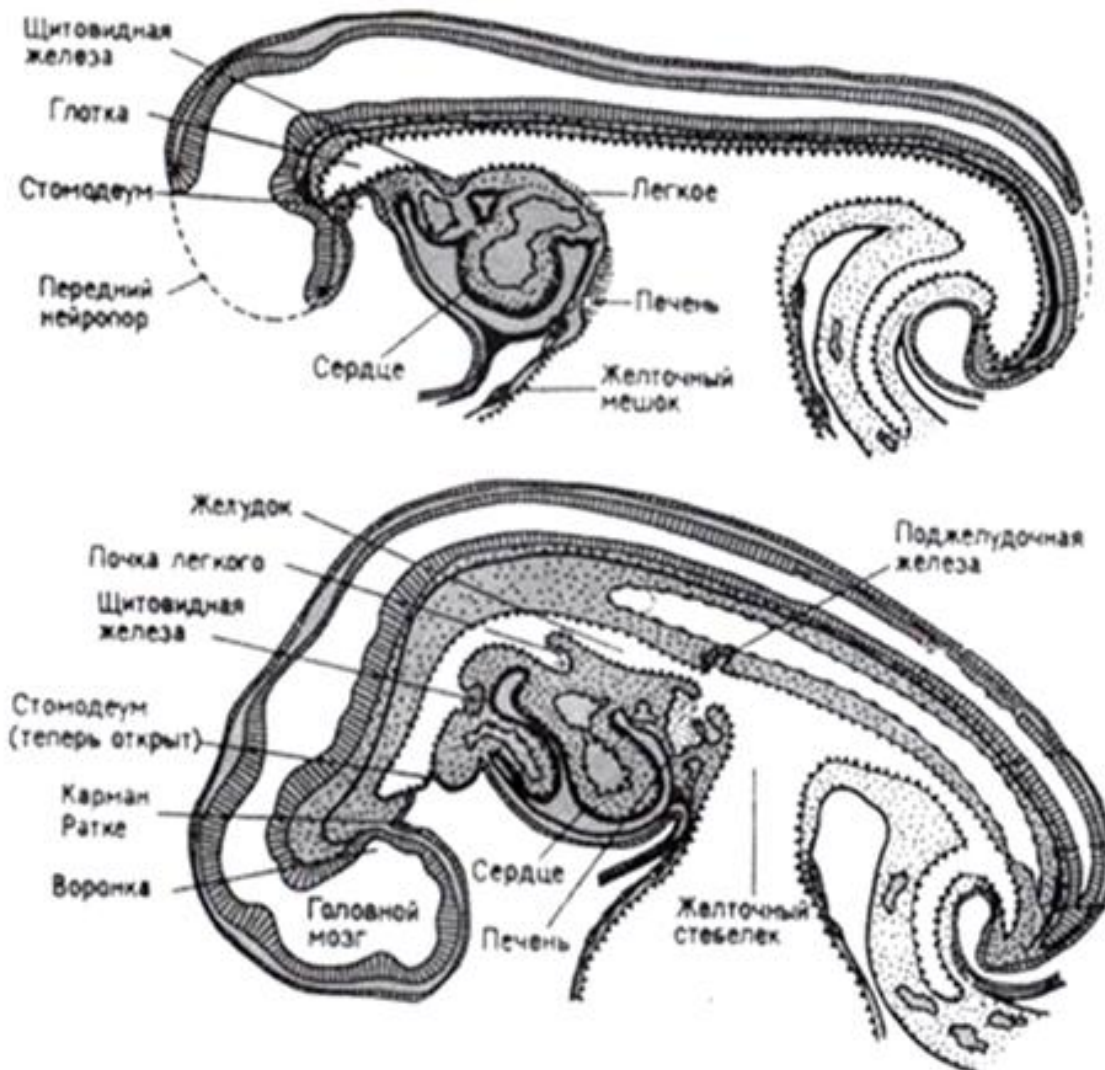


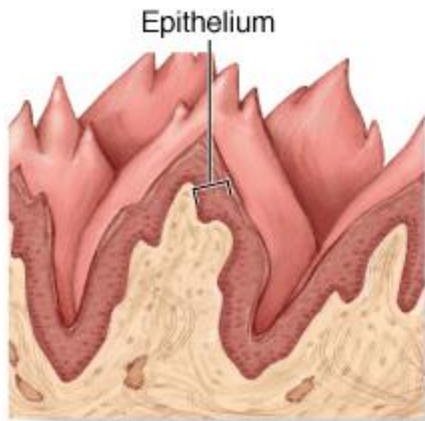
Органы системы пищеварения



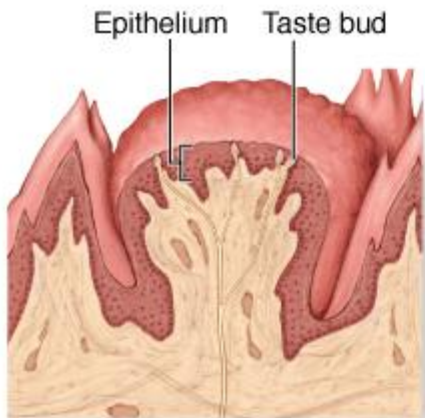
Сагитальный срез зародыша



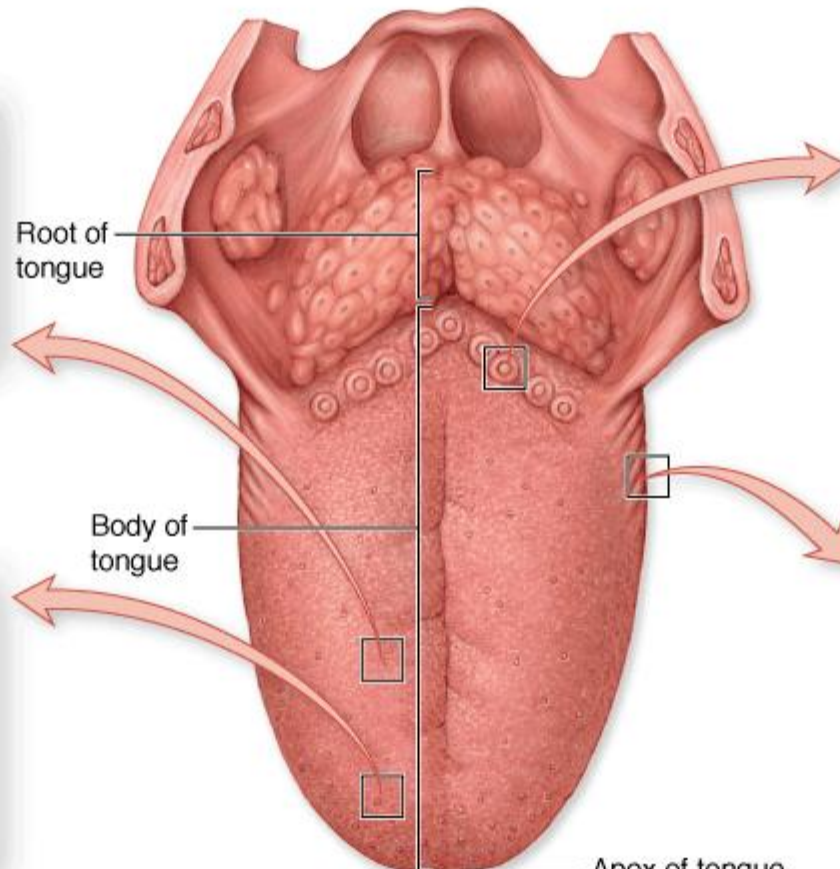
Сагитальный срез зародыша продолжение



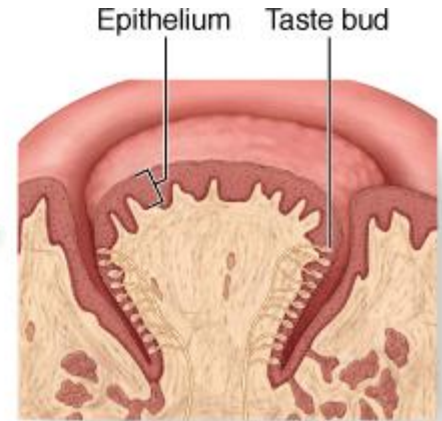
Filiform papilla



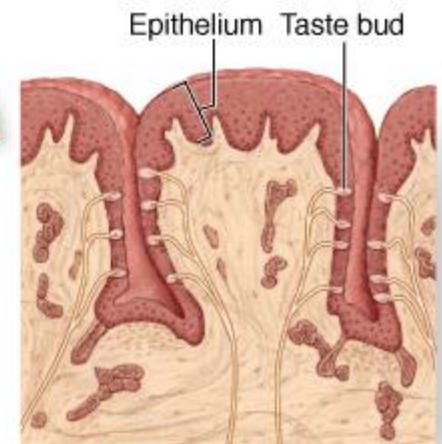
Fungiform papilla



Dorsal surface of tongue

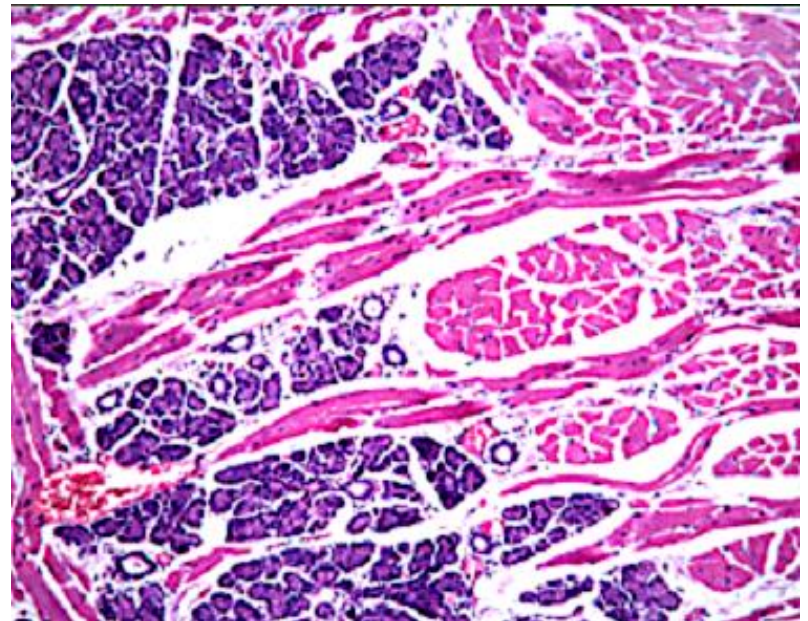
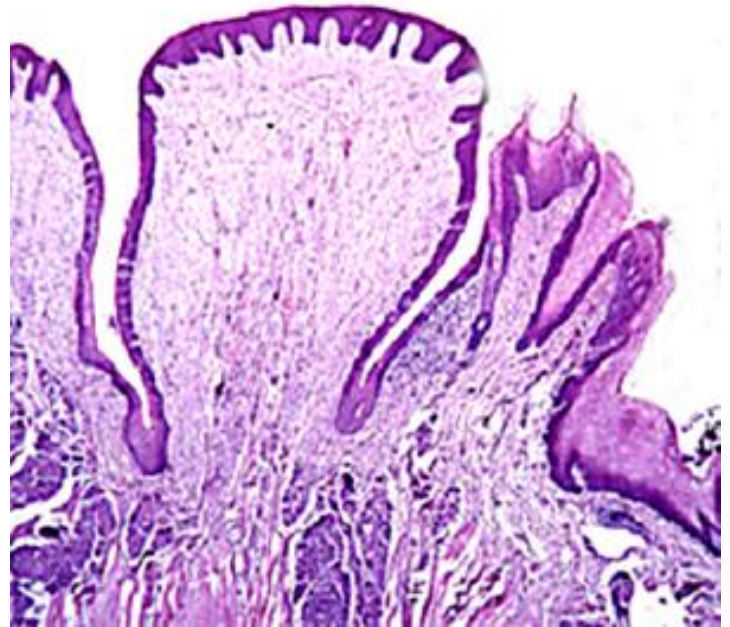


Vallate papilla

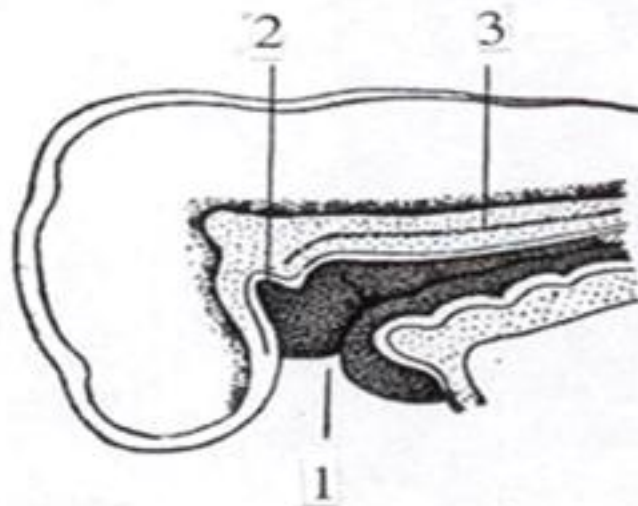
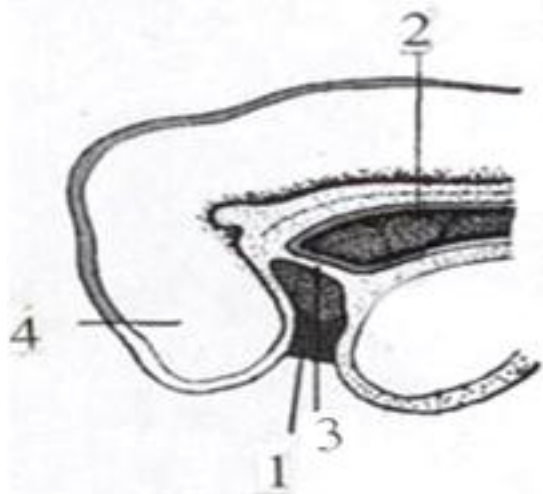


Foliate papilla

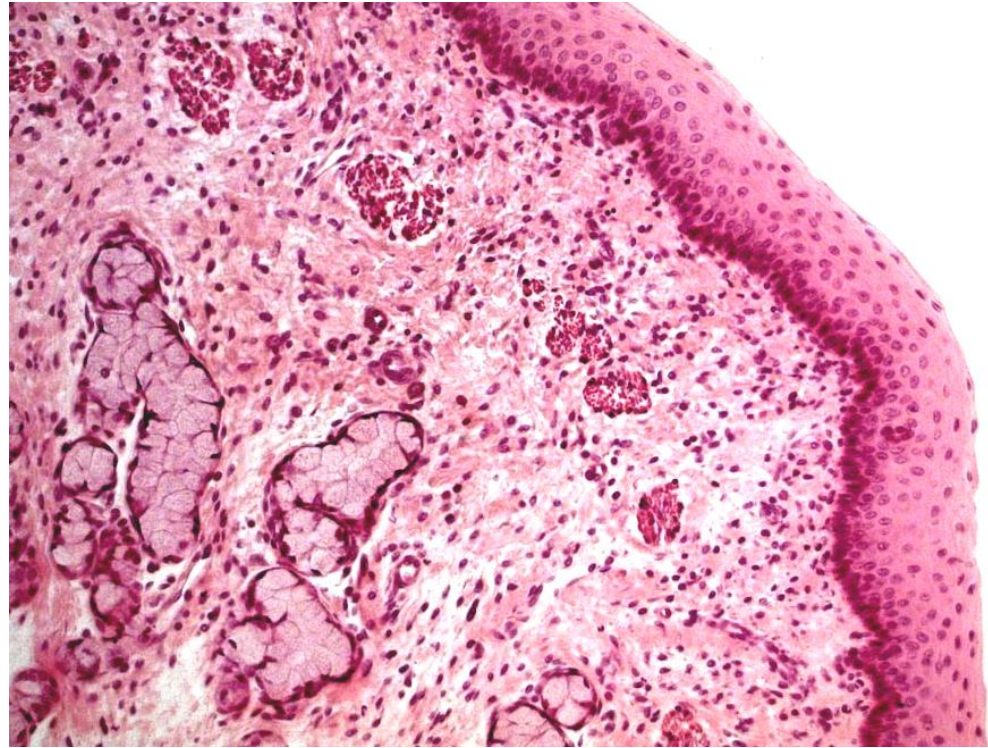
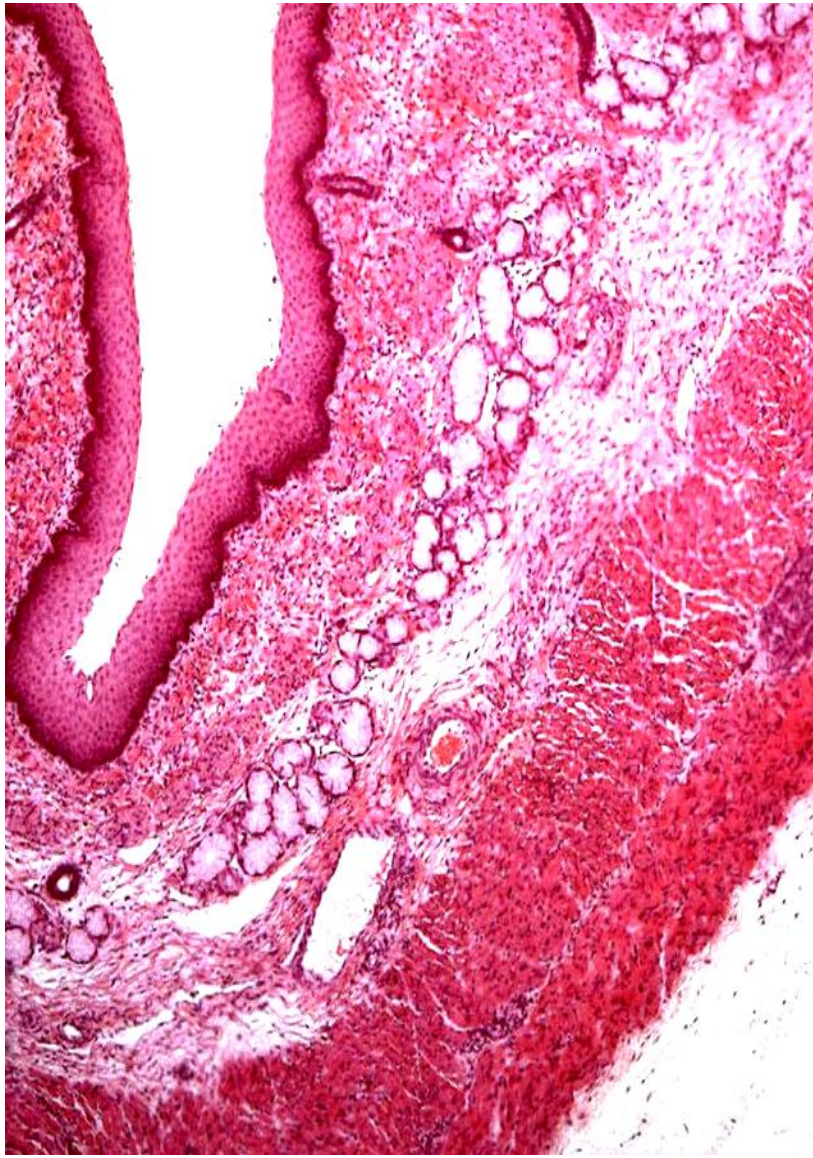
Строение языка человека



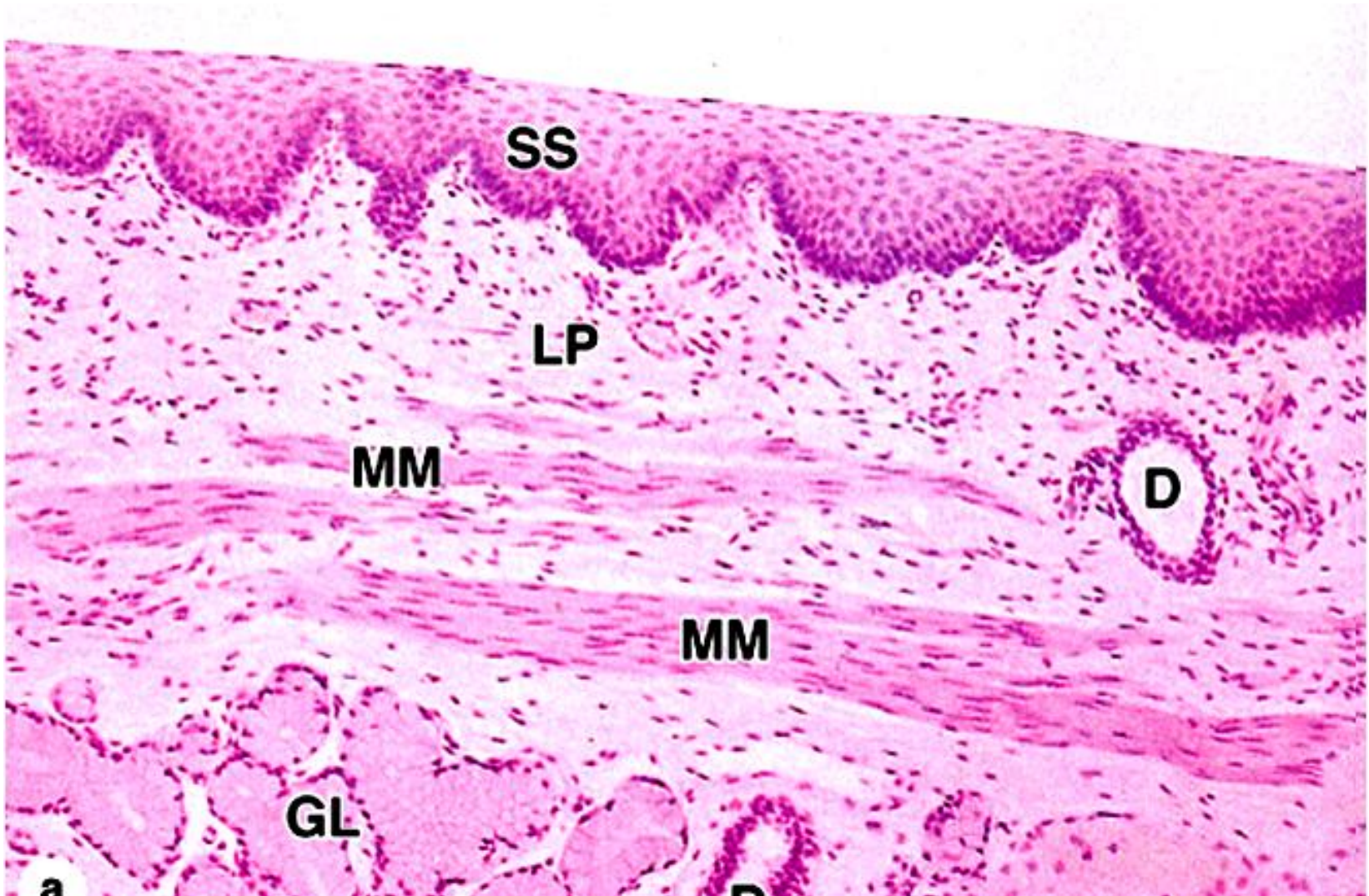
Сосочки, железы
и мышцы языка человека



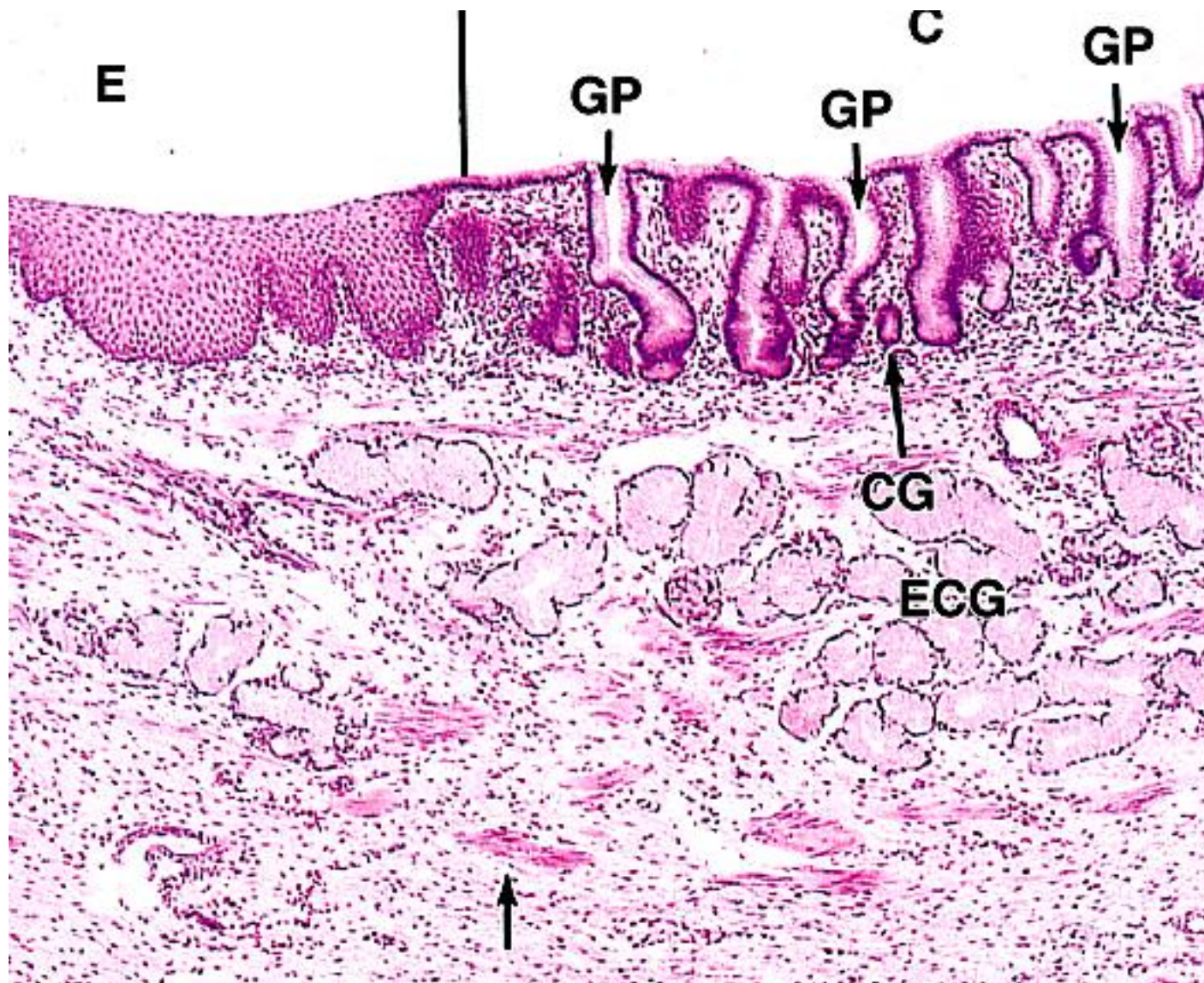
Орофарингеальная мембрана



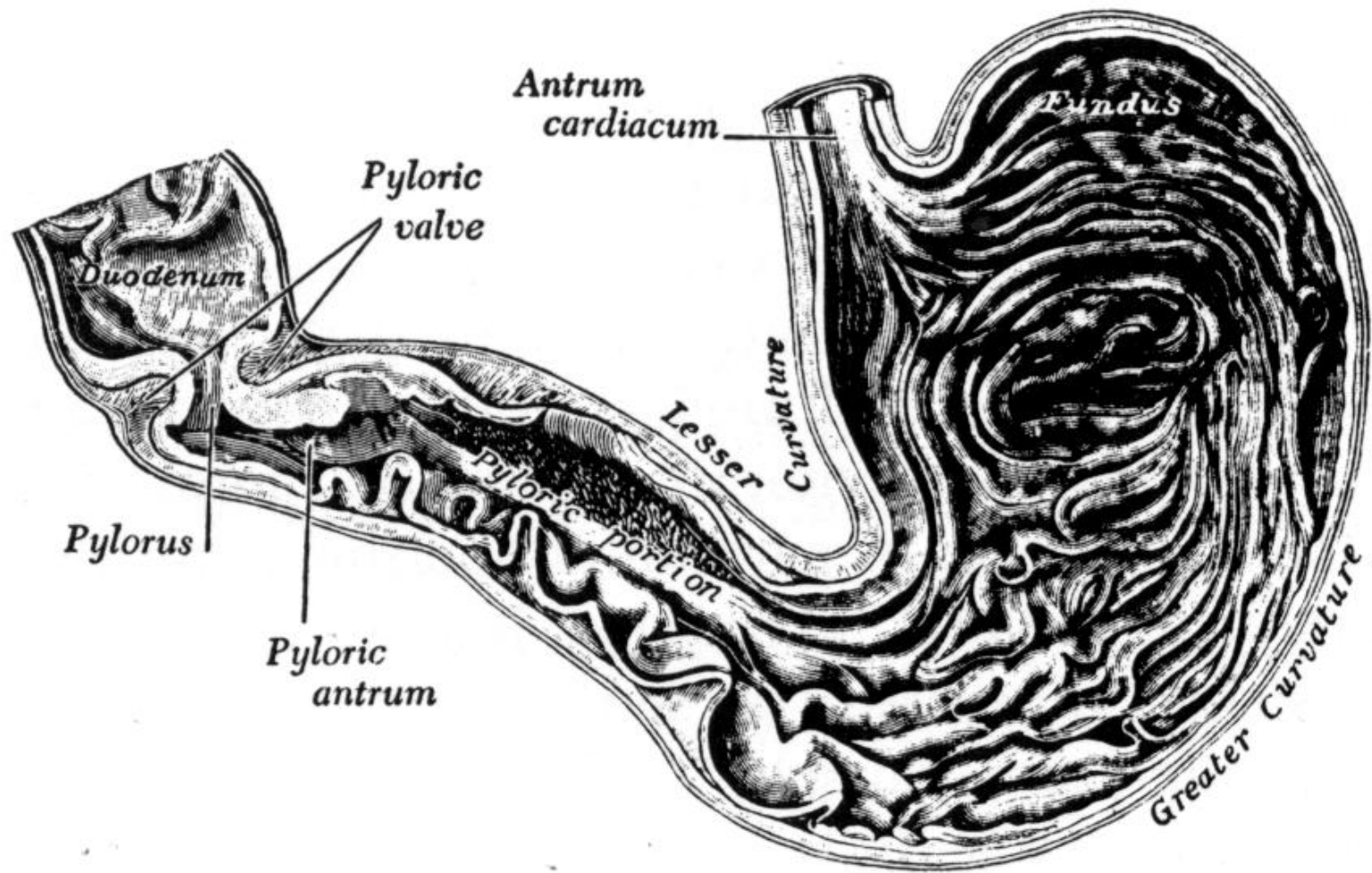
Пищевод. Поперечный срез



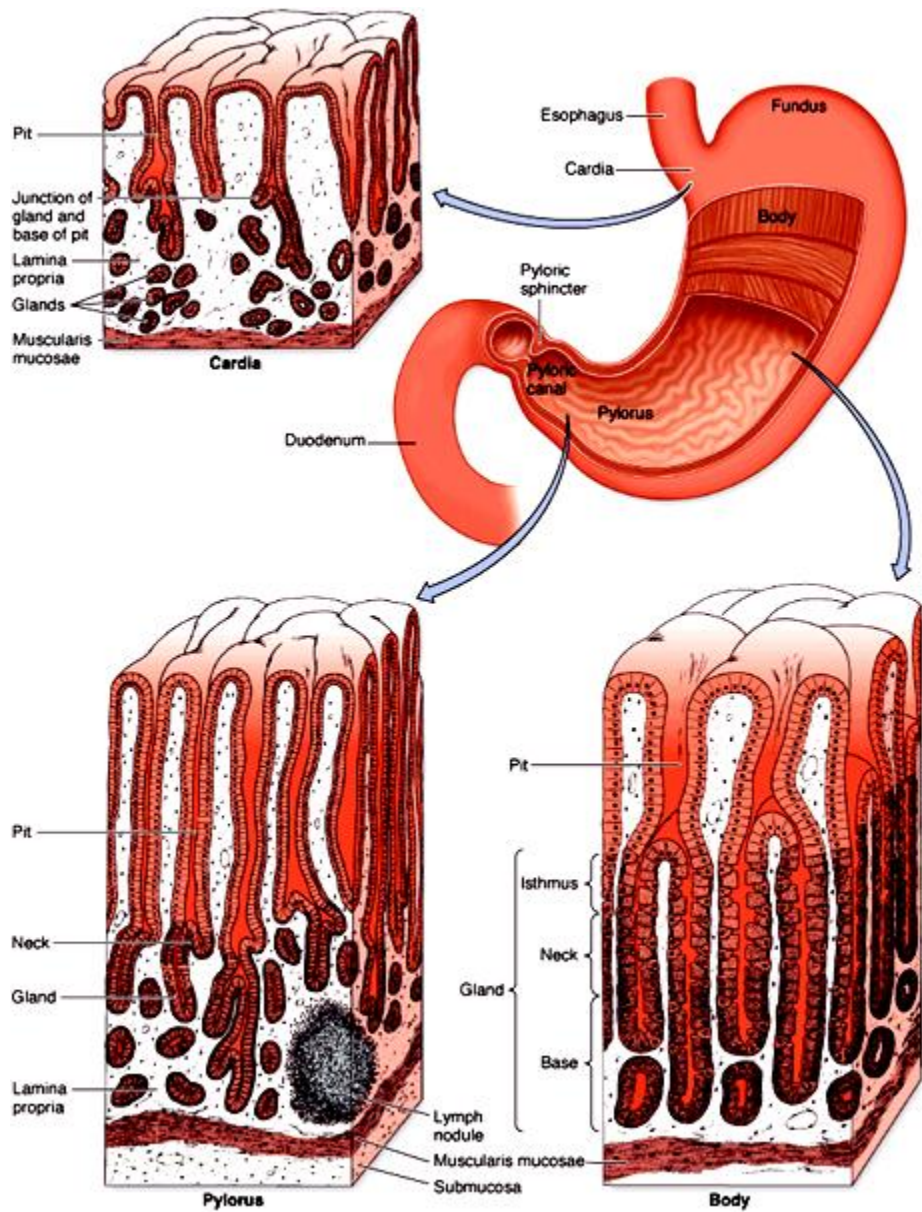
Пищевод. Продольный срез



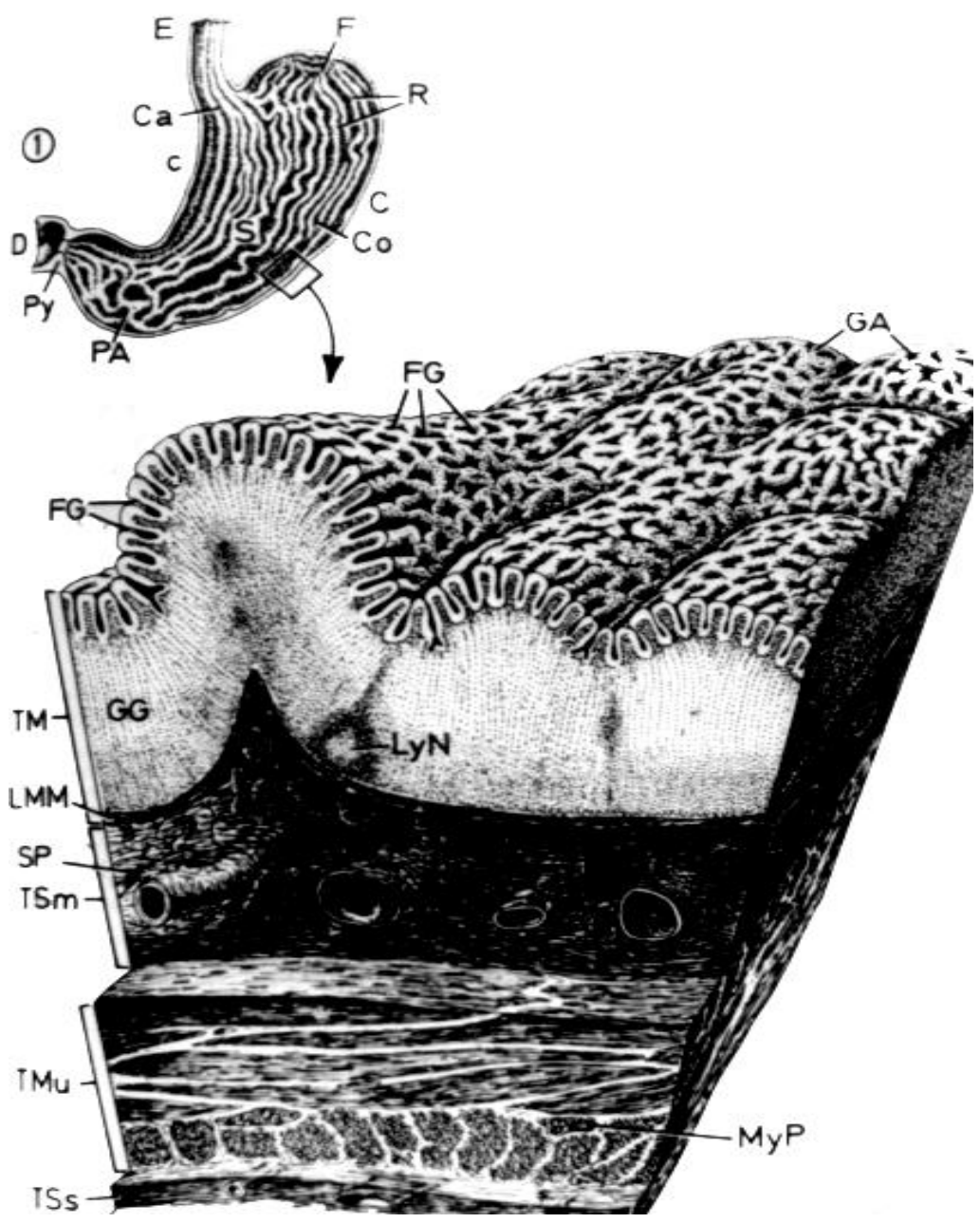
Переход пищевода в
желудок



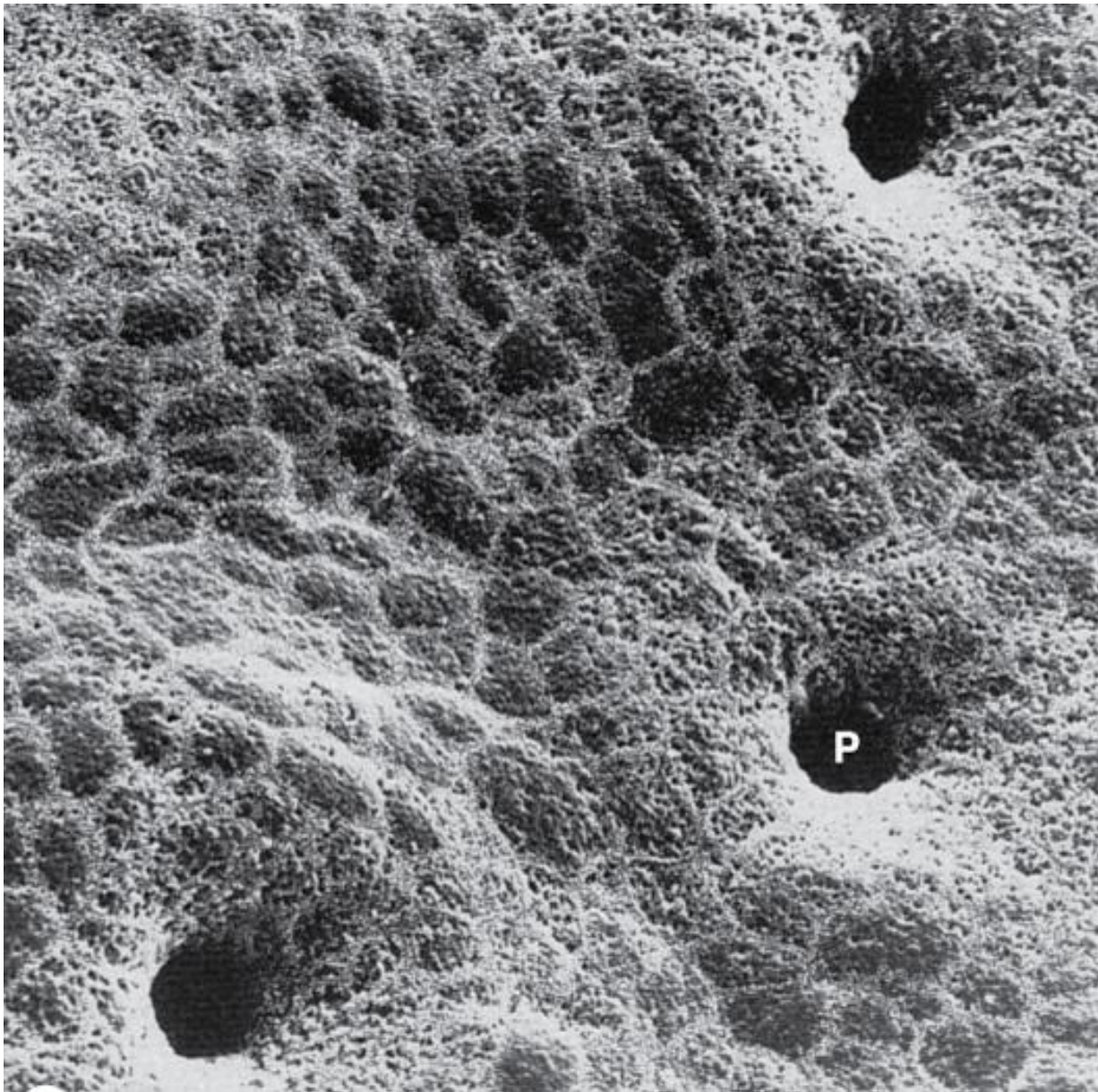
Желудок человека



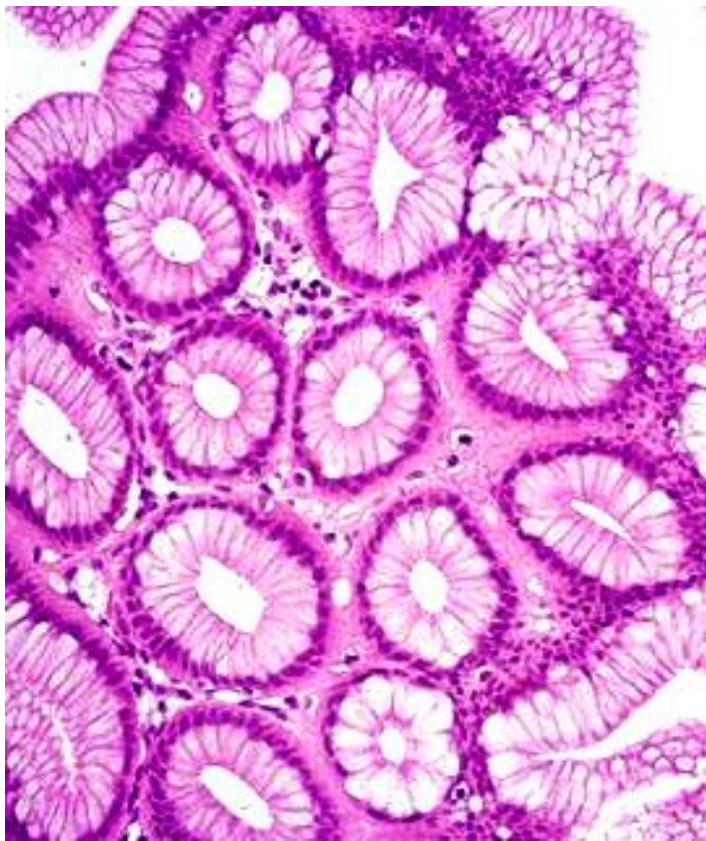
Дно, тело и пилорический отделы желудка человека



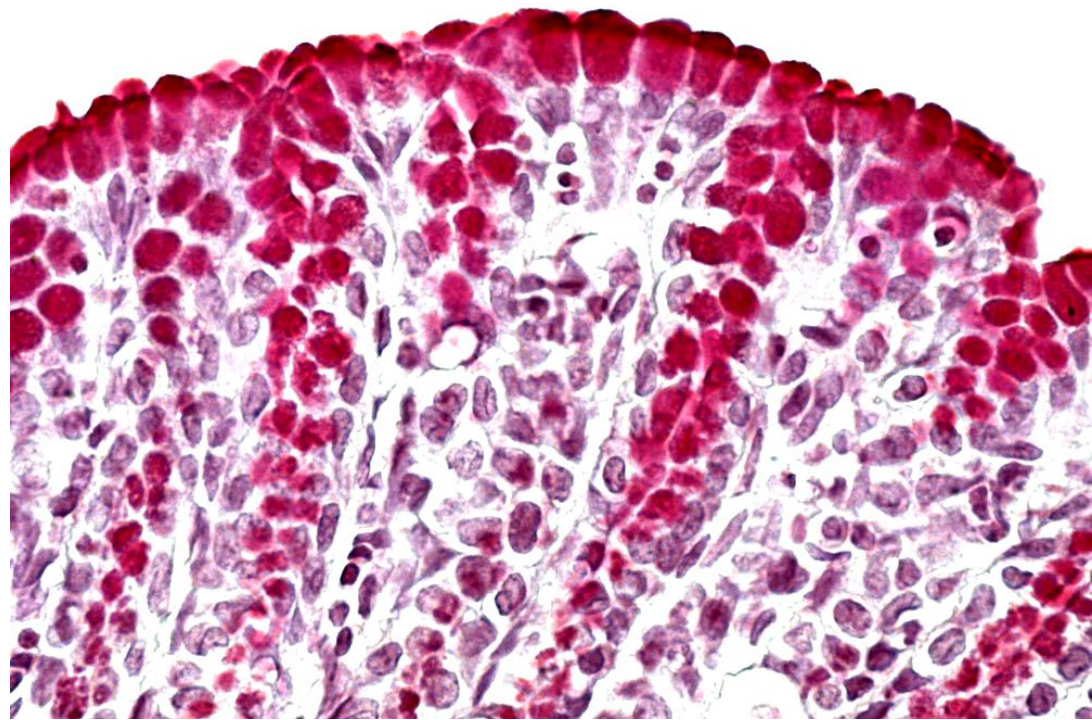
Рельеф слизистой оболочки желудка



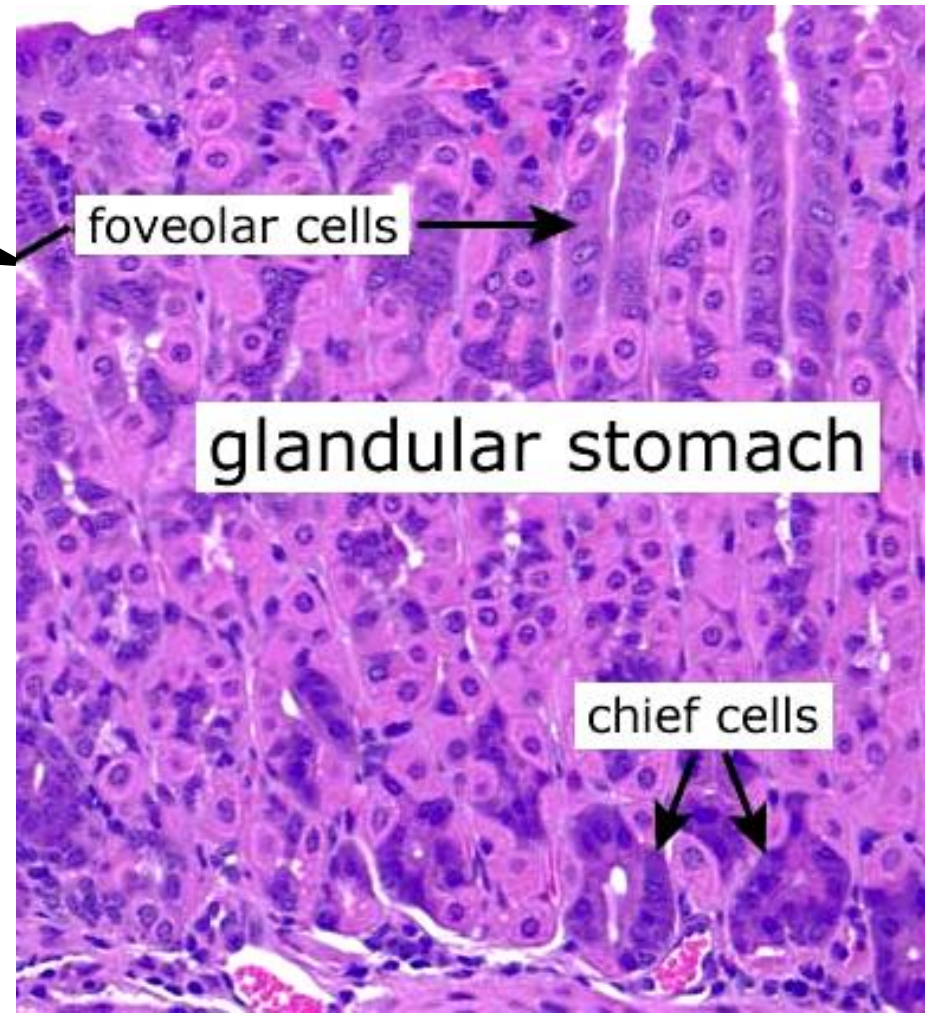
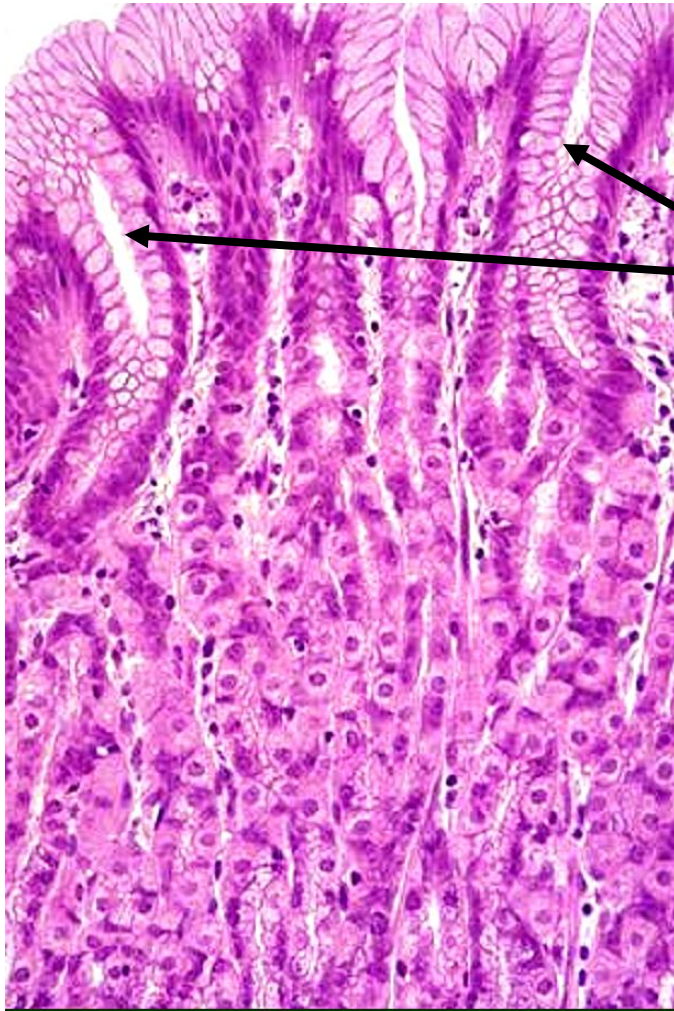
Слизистая оболочка желудка в плане.
Отчетливы желудочные ямки



Поверхностные и ямочные
клетки желудка



Муцин в поверхностных и
ямочных клетках желудка

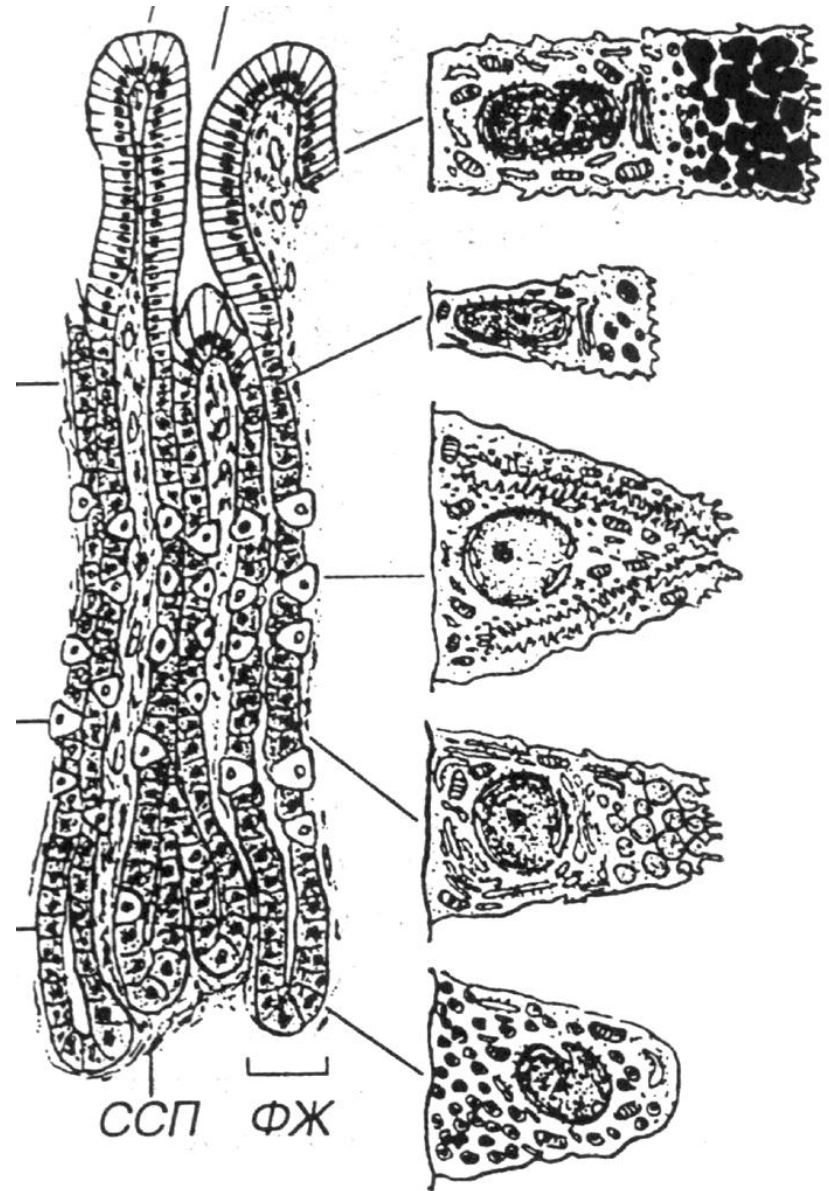
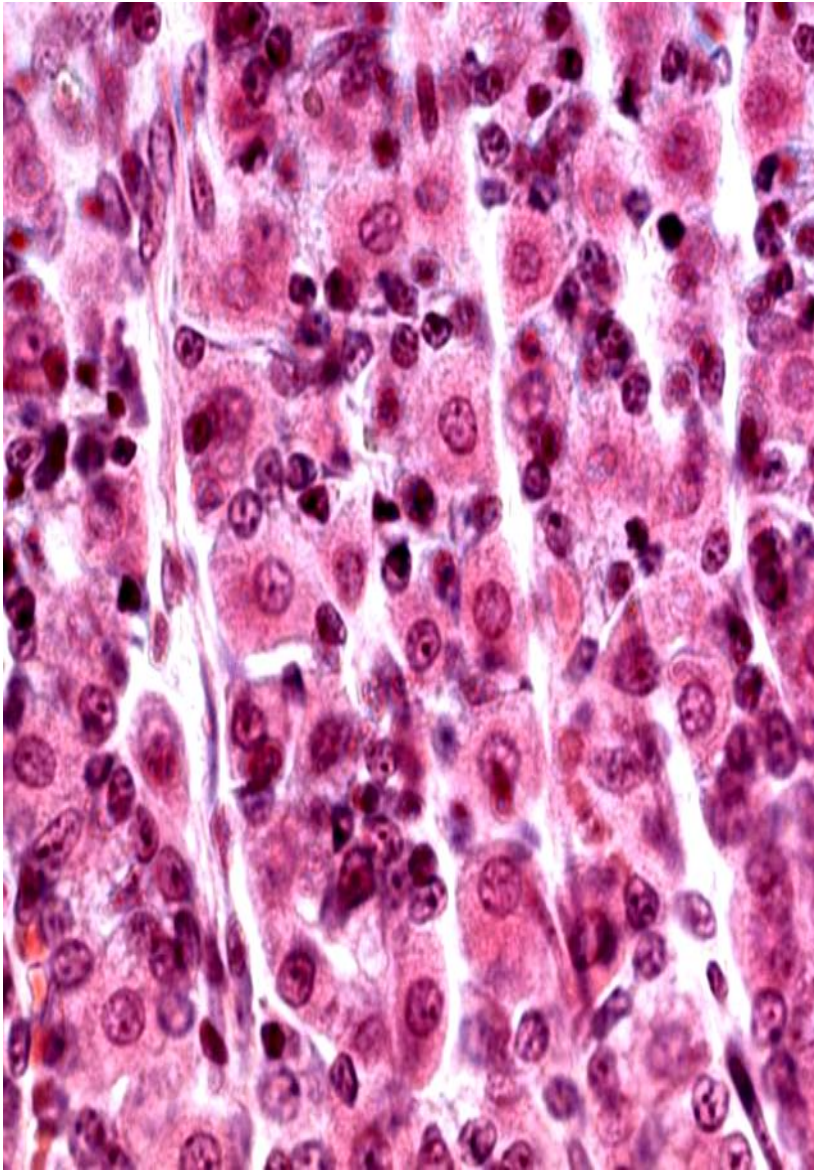


foveolar cells

glandular stomach

chief cells

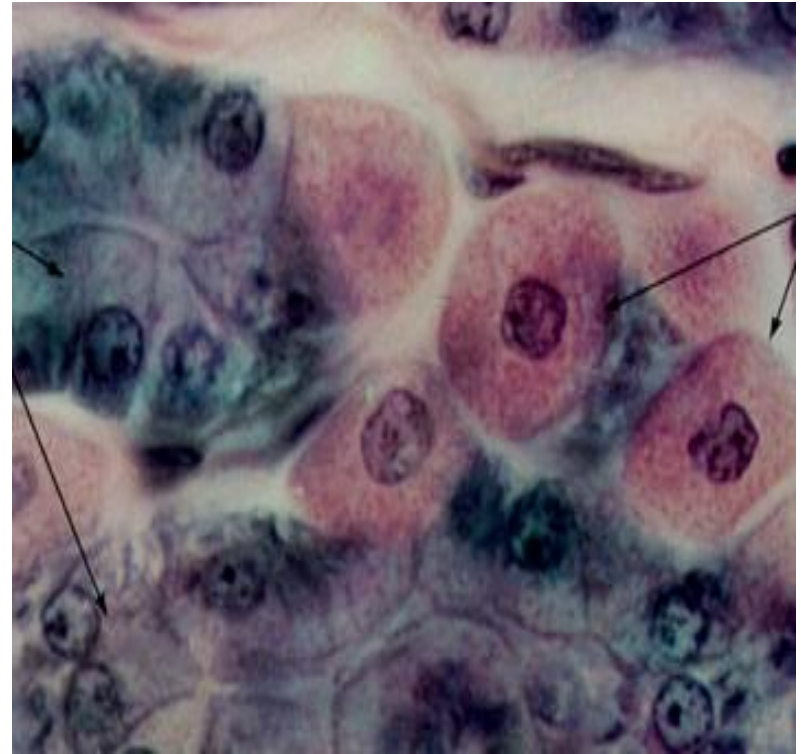
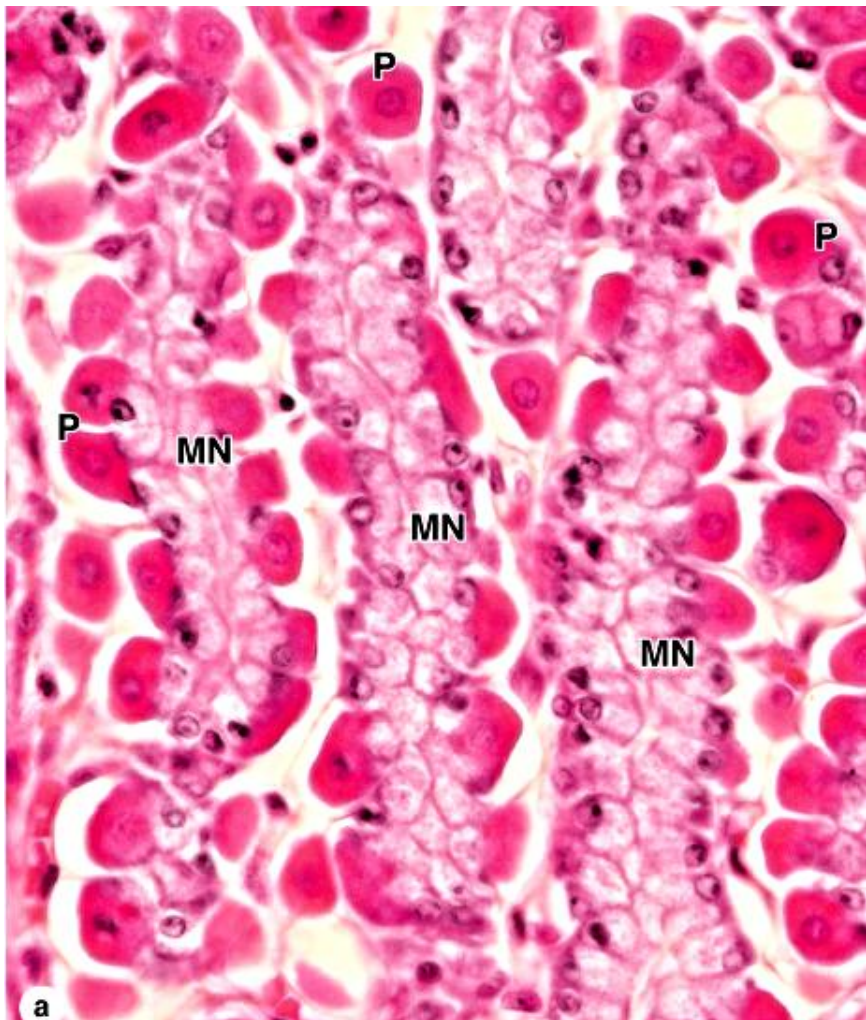
Фундальный отдел желудка



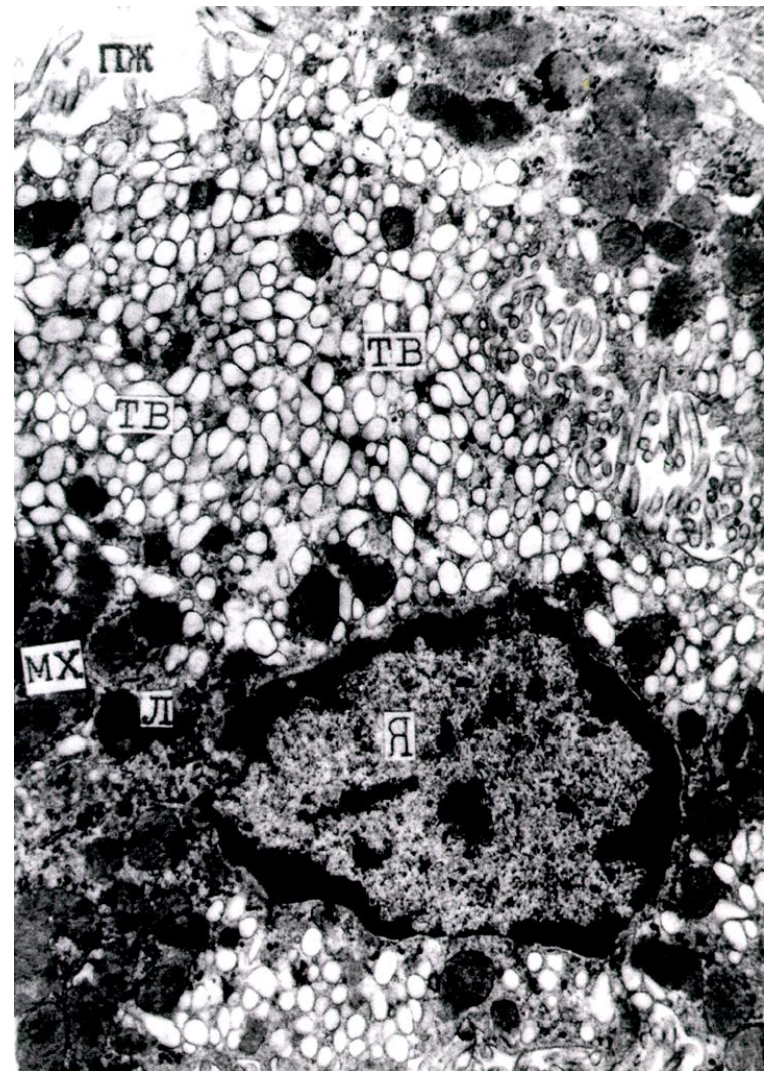
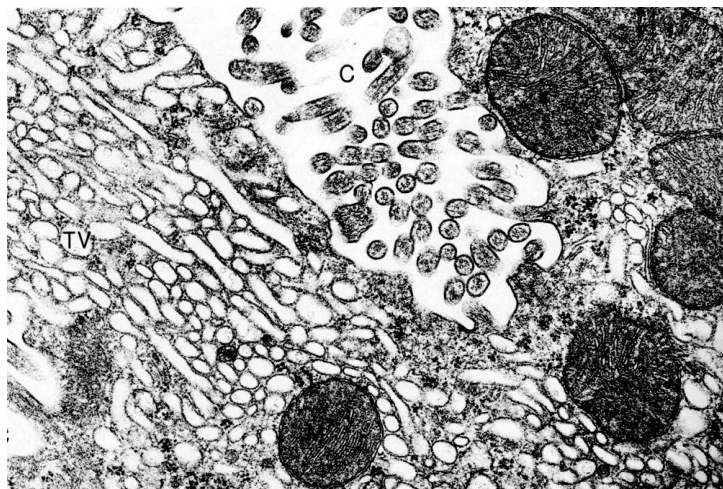
Клеточный состав (фундальных) желез желудка



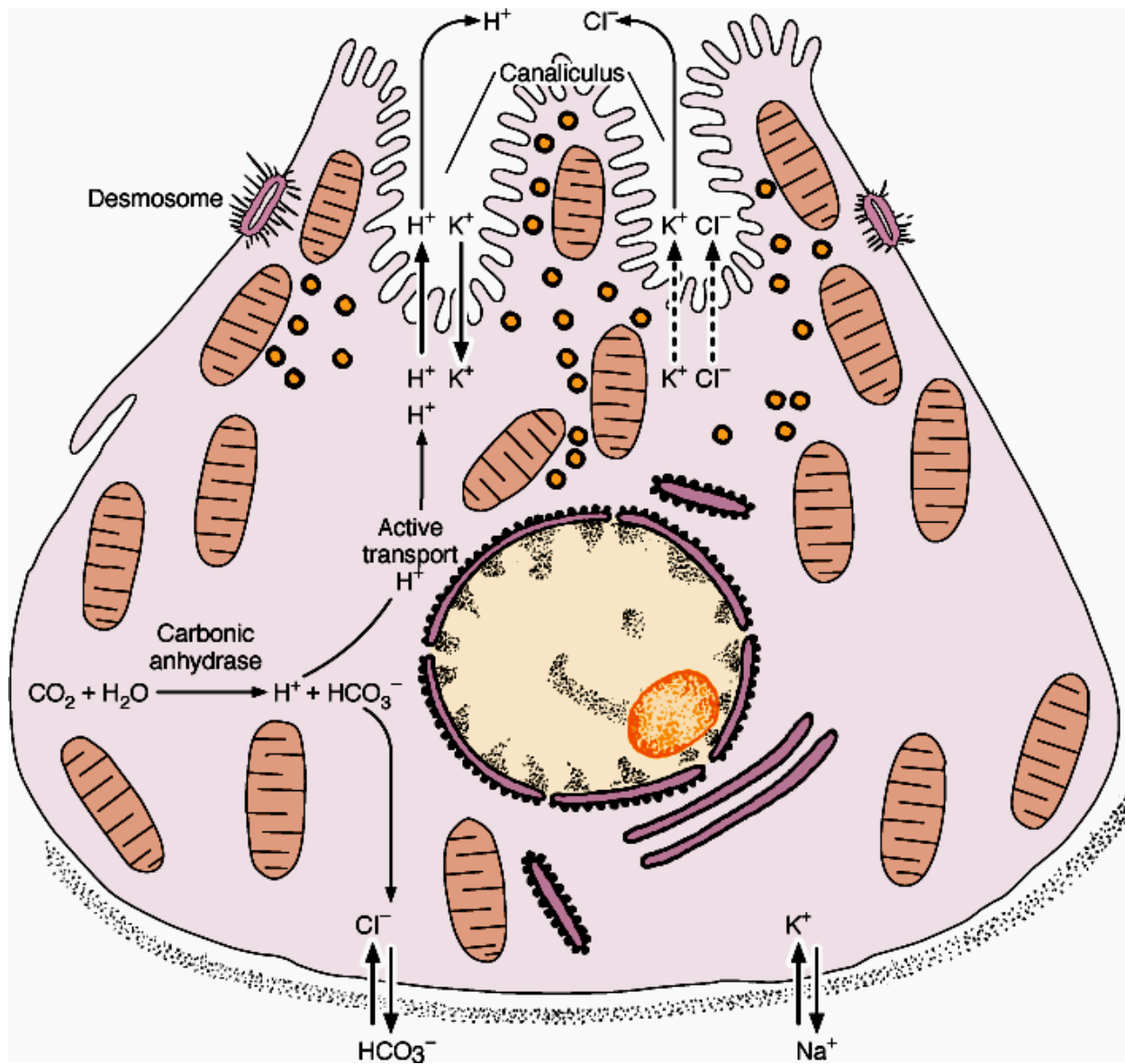
Шеечный мукоцит собственных
желез желудка



Париетальные (обкладочные) клетки
фундальных желез желудка



Париетальные (обкладочные)
клетки фундальных желез



Функционирование париетальных
 клеток желудка

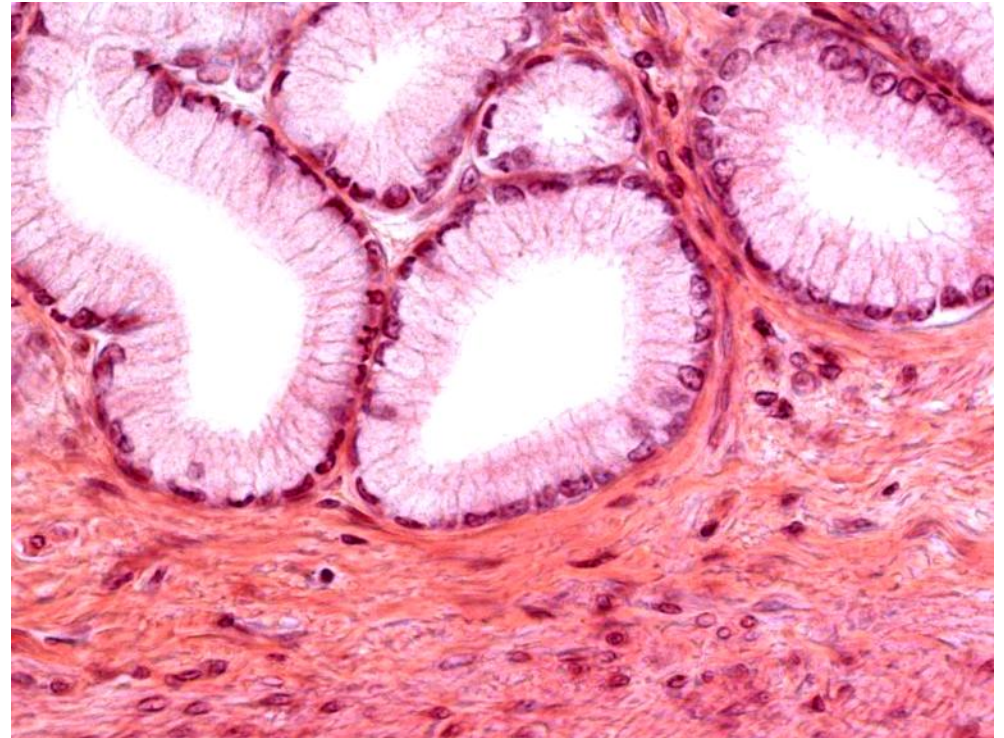


Базо -латеральный
отдел клетки



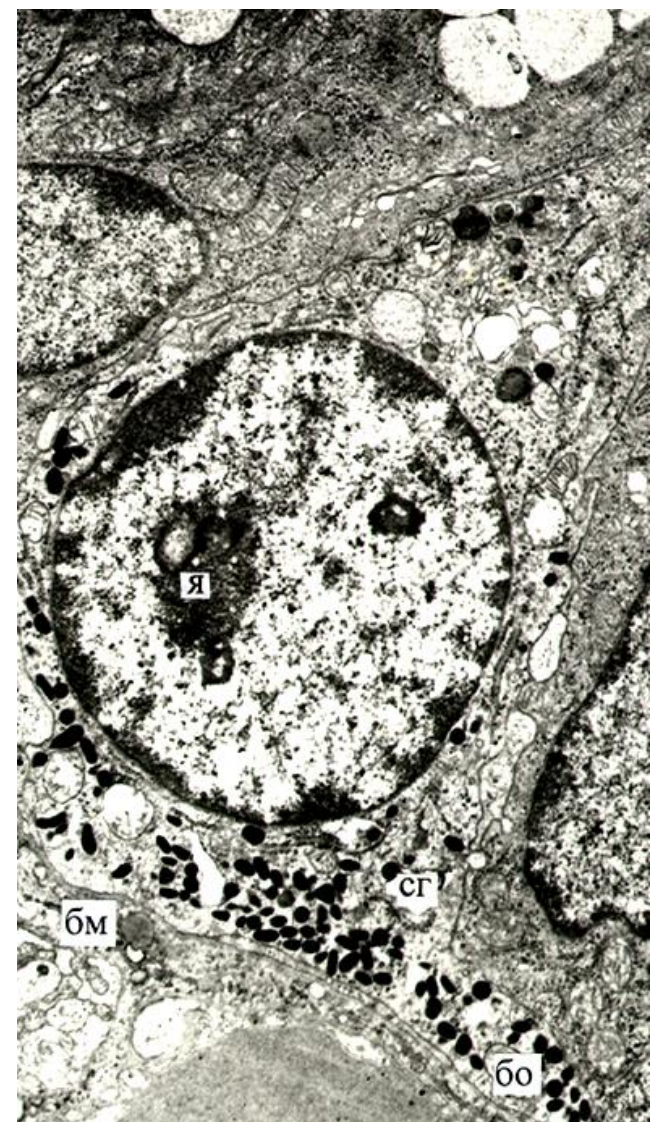
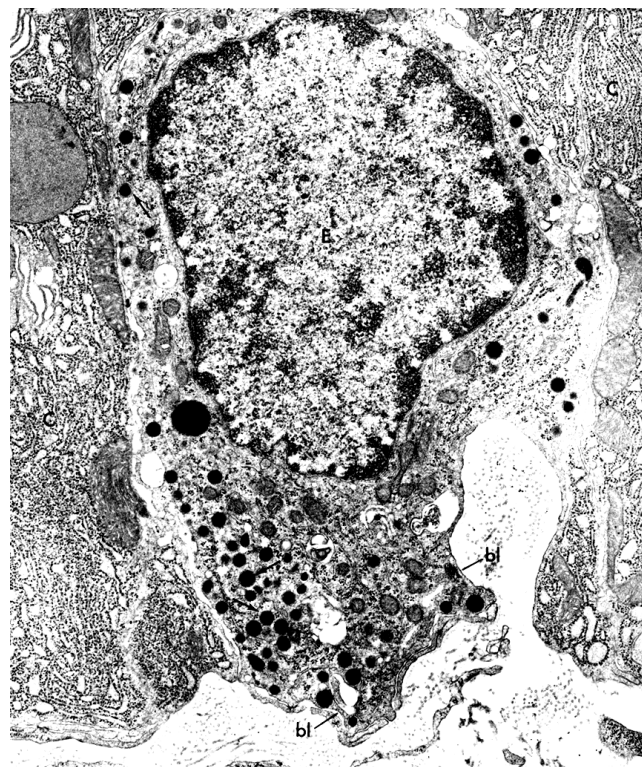
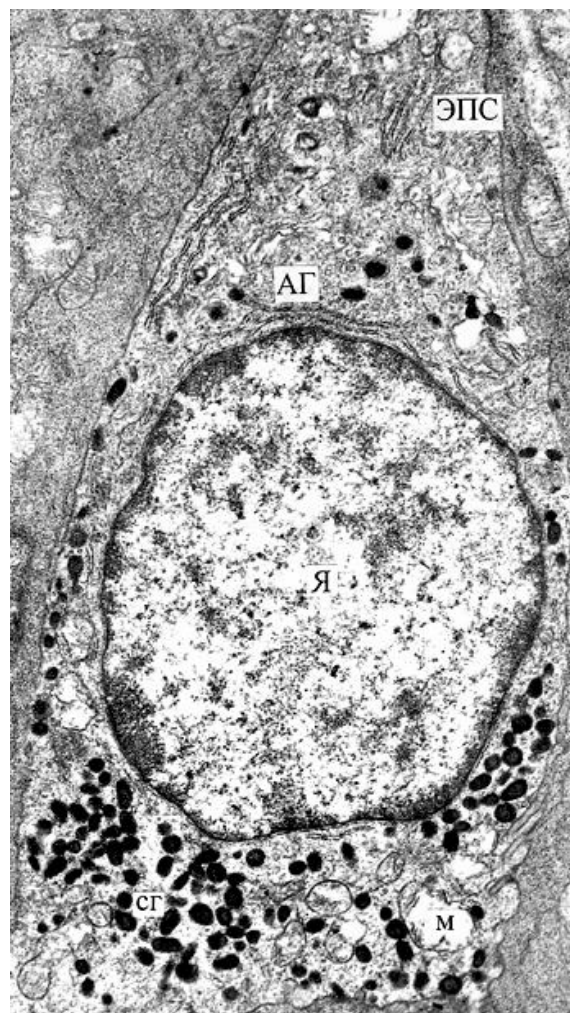
Секреторные гранулы в КГ

Пепсиногенпродуцирующие
(главные) клетки желудка

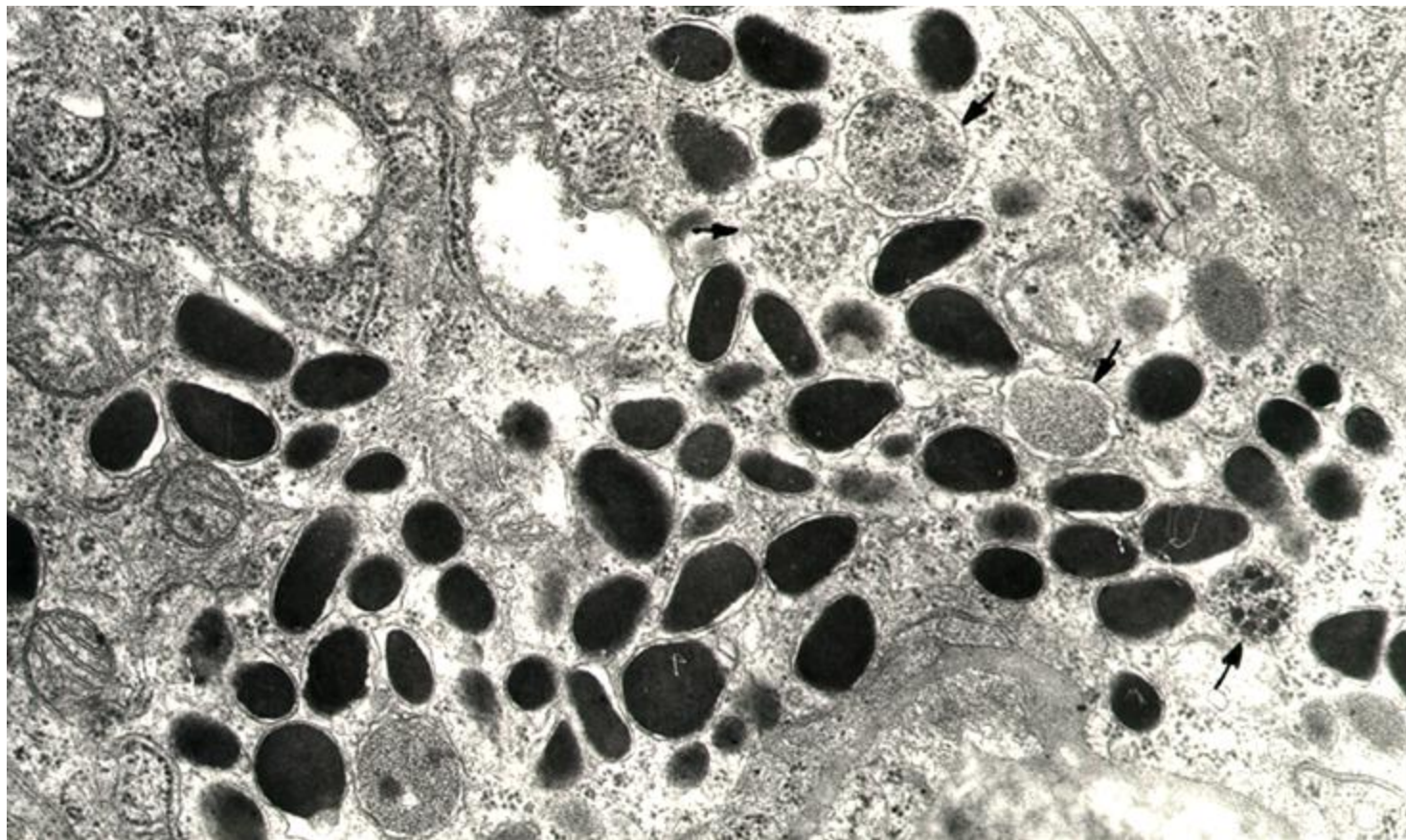


Концевые отделы желез

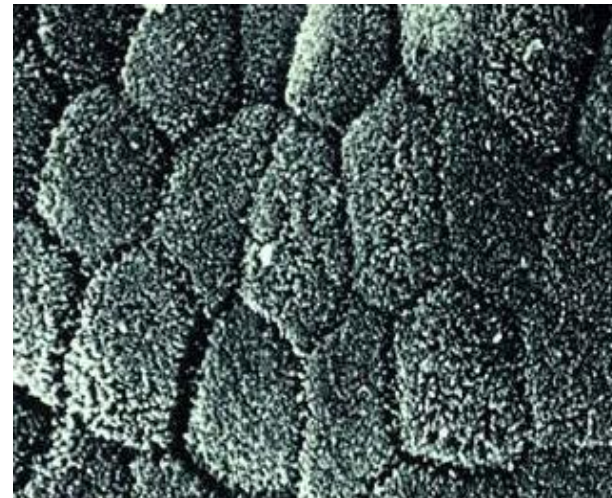
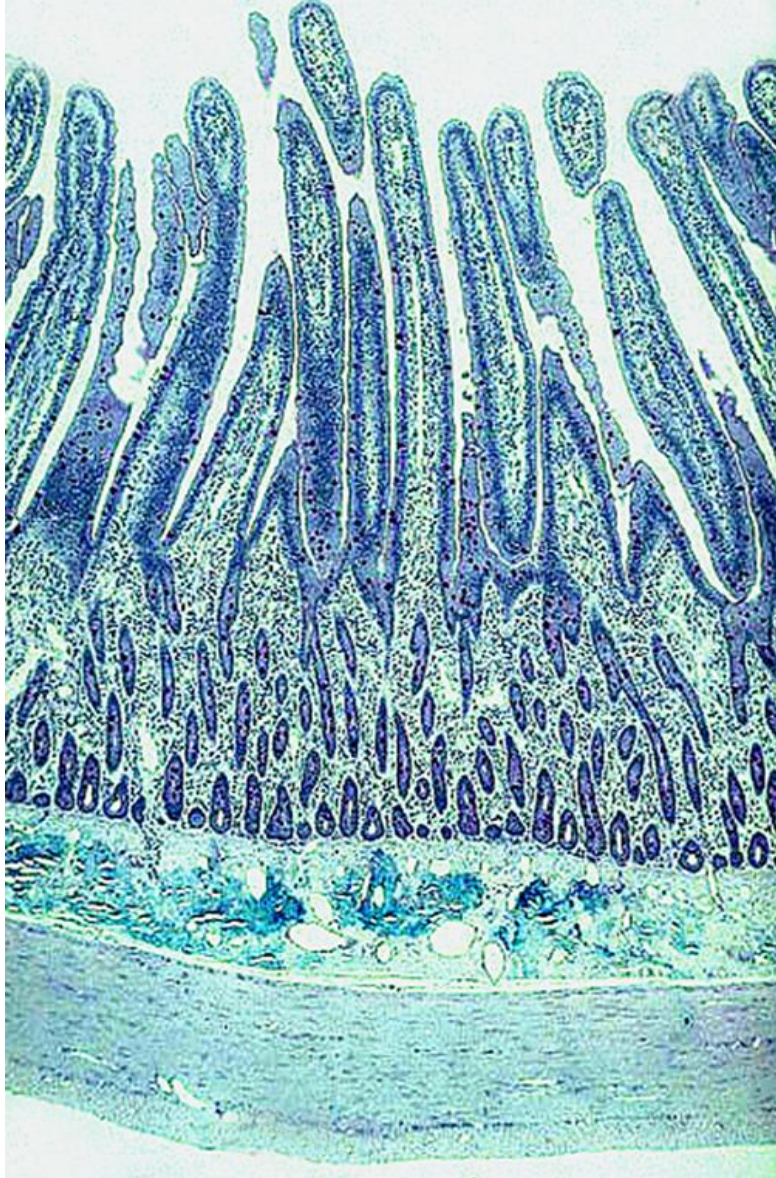
Пилорический отдел желудка



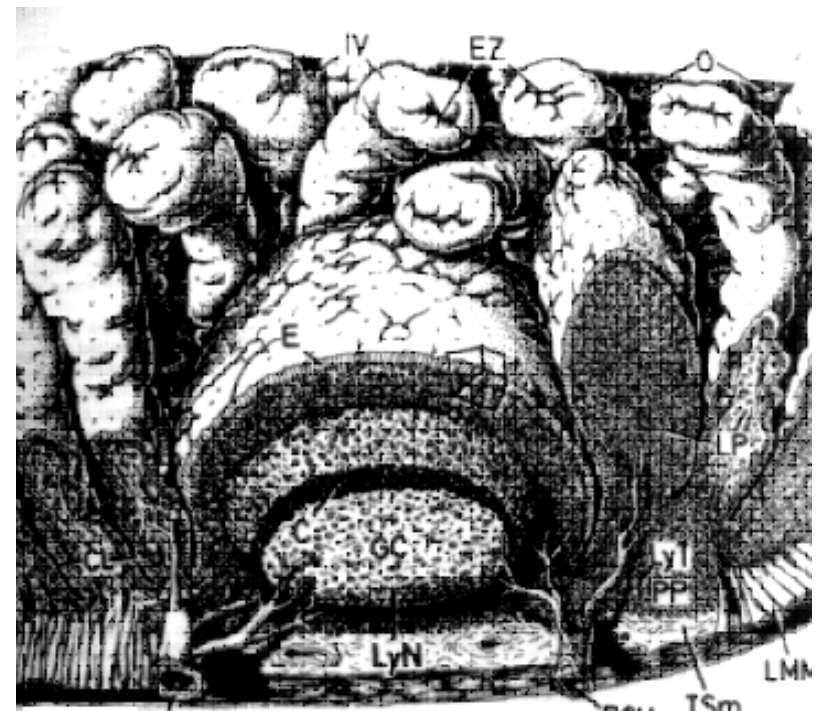
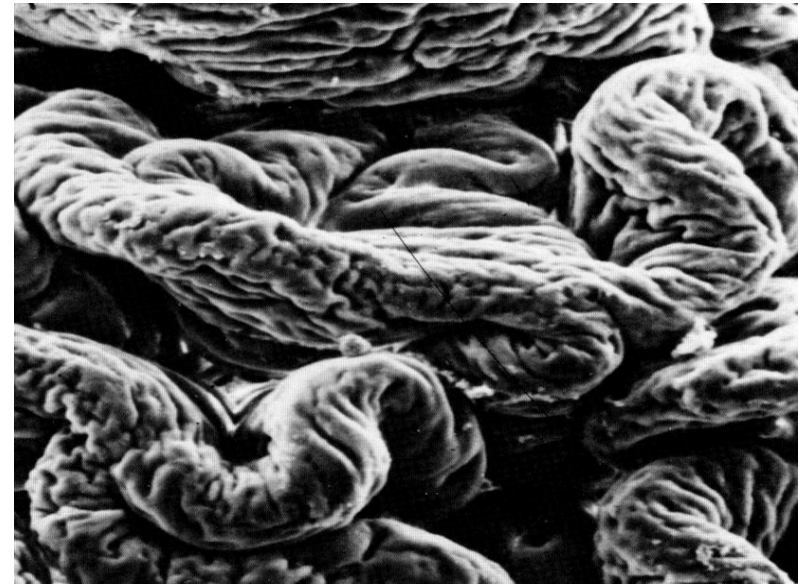
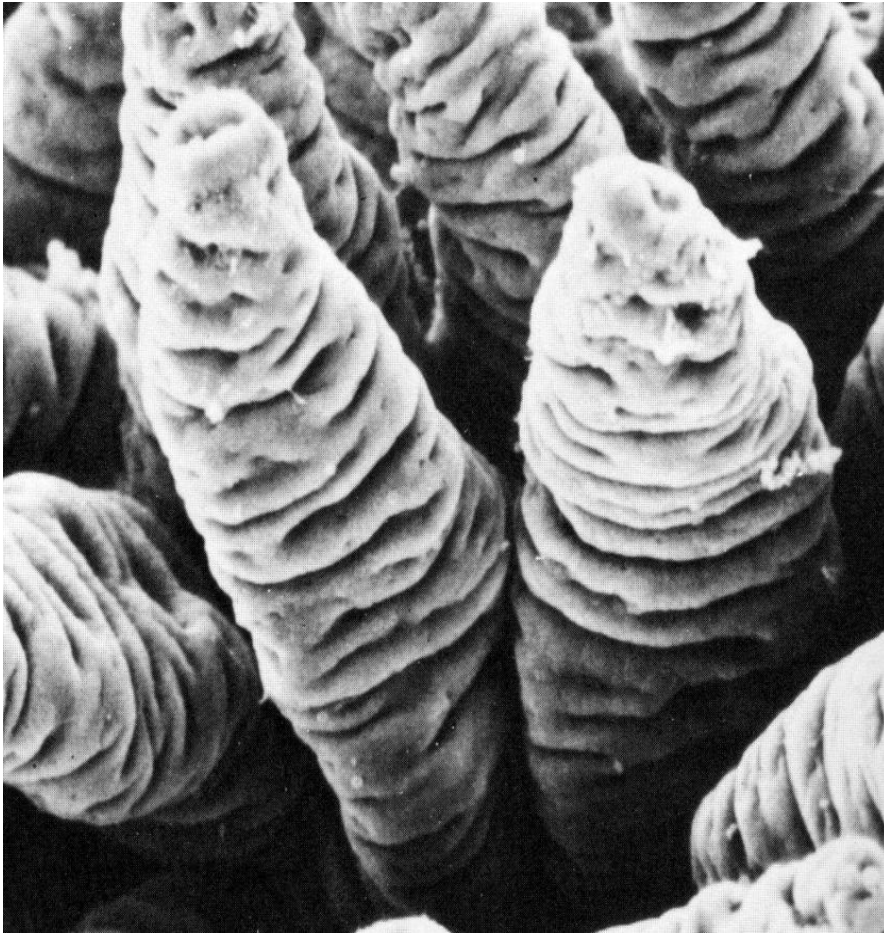
Эндокринные клетки в эпителии желудка



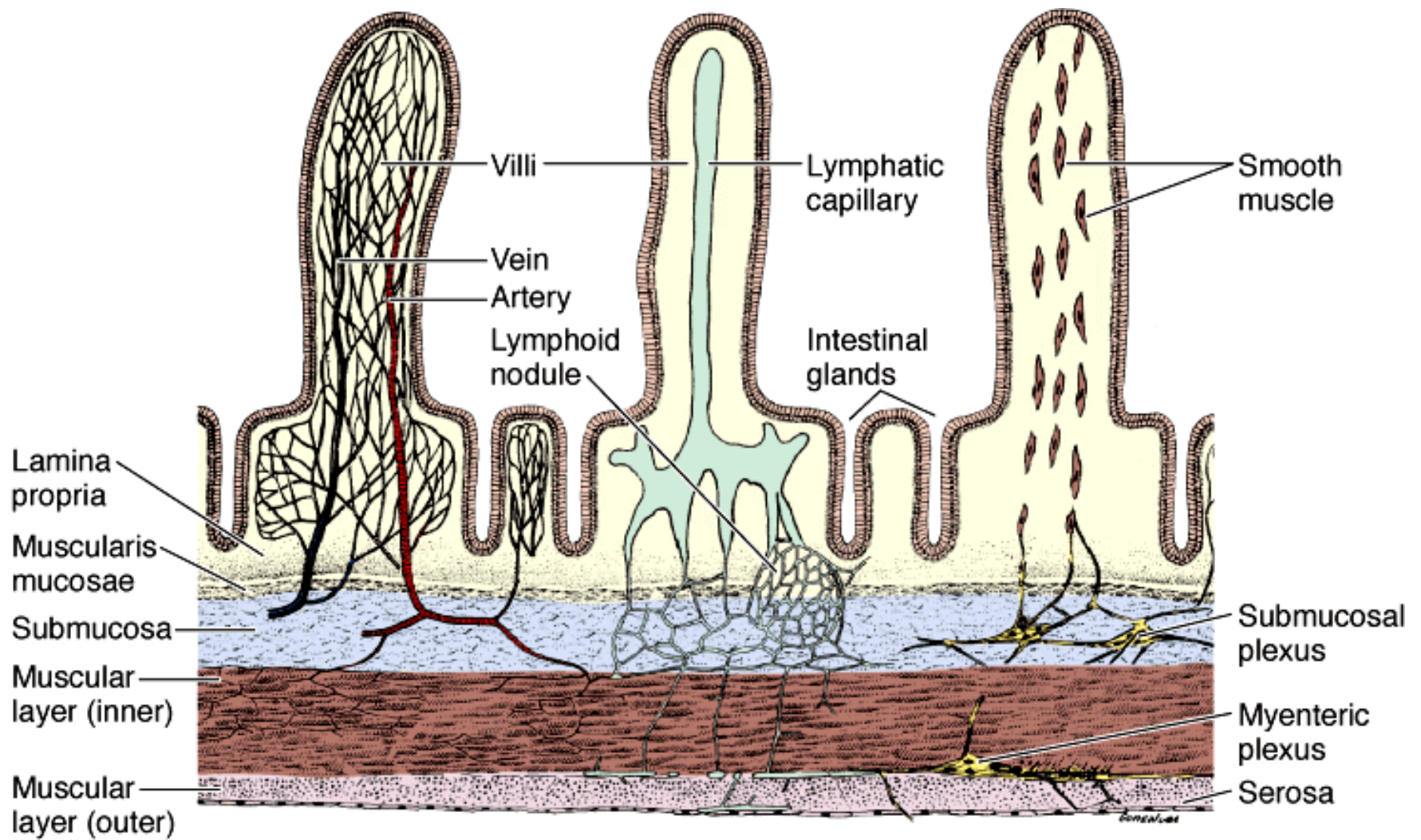
Секреторные гранулы эндокринной ЕС клетки



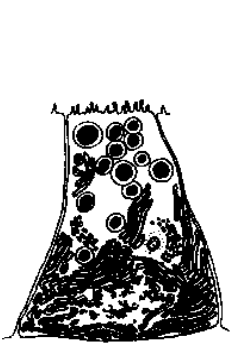
Строение стенки тонкой кишки



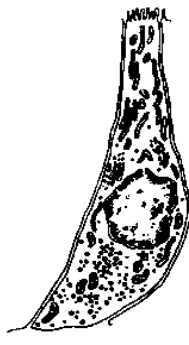
Ворсинки тонкой кишки



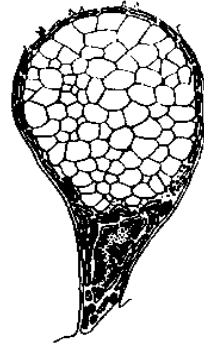
Структура ворсин тонкой кишки



Клетка Панета с крупными гранулами



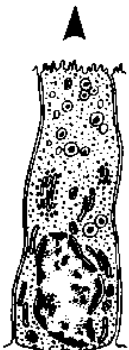
Энтероэндокринная клетка с большим числом гранул



Бокаловидная клетка



Цилиндрическая клетка с ворсинками



Клетка Панета с мелкими гранулами



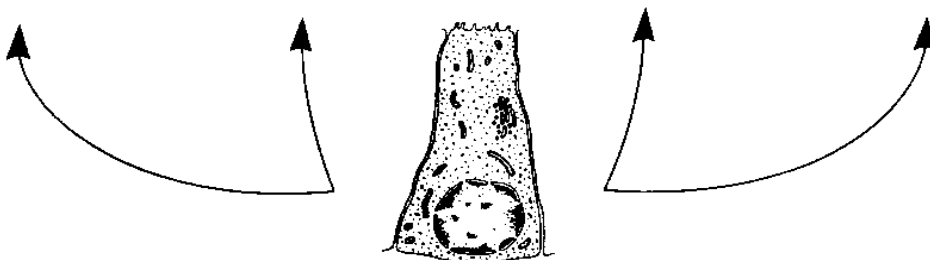
Энтероэндокринная клетка с небольшим числом гранул



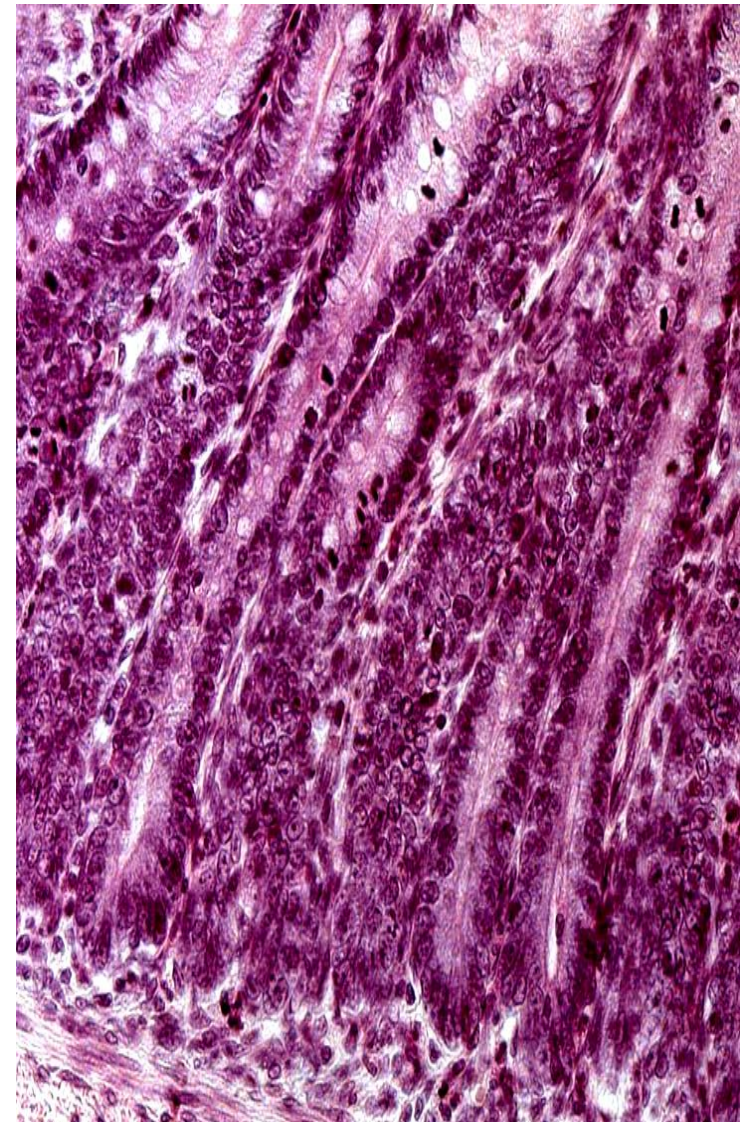
Олигомукозная клетка



Цилиндрическая клетка из середины крипты

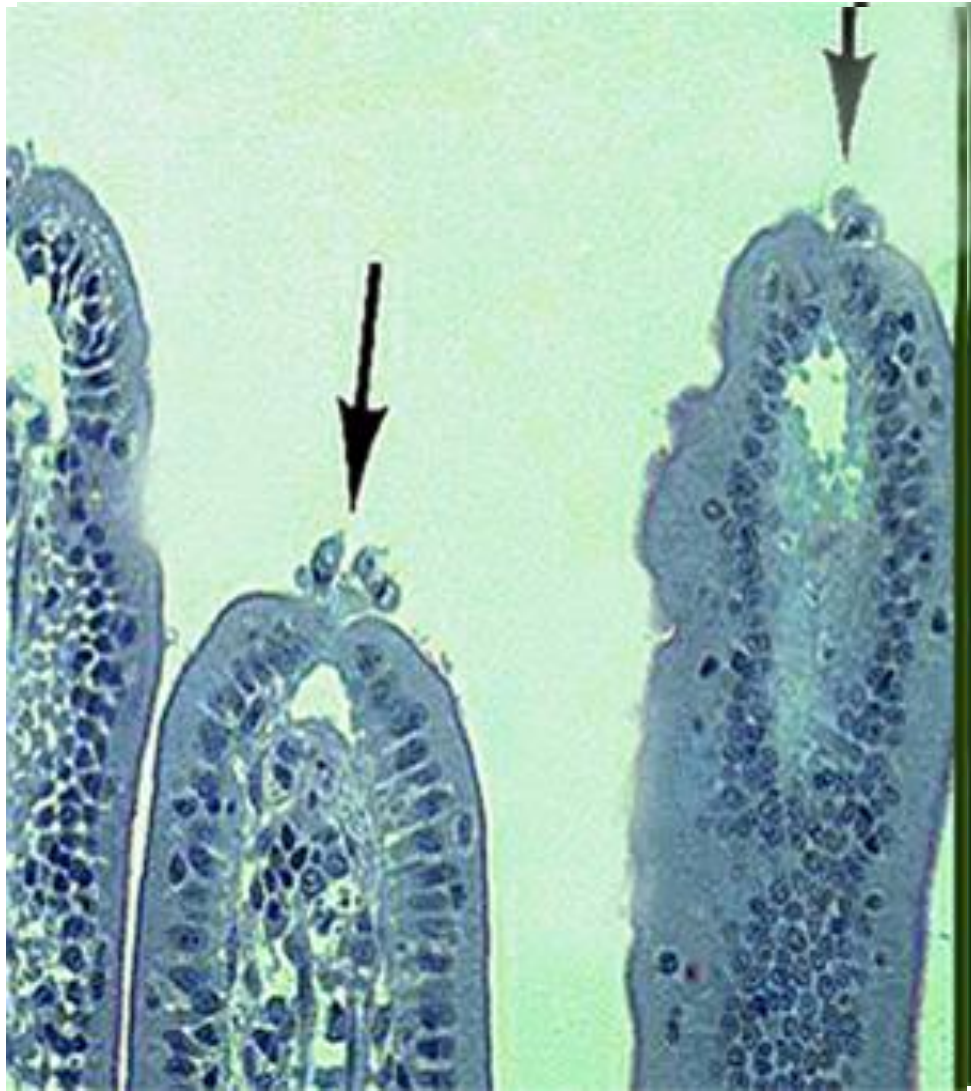


Цилиндрическая клетка базального отдела крипты (стволовая клетка)



Пути дифференцировки стволовой клетки кишечного эпителия

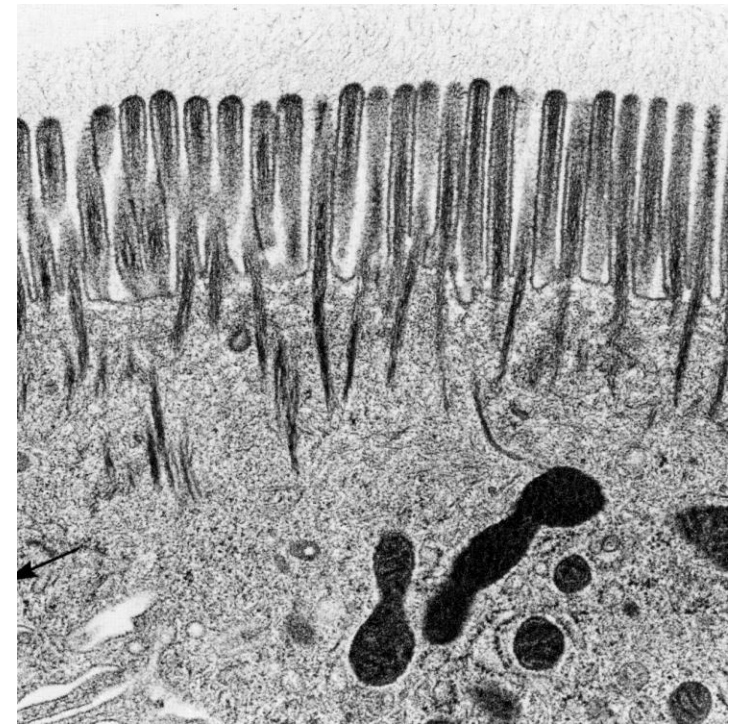
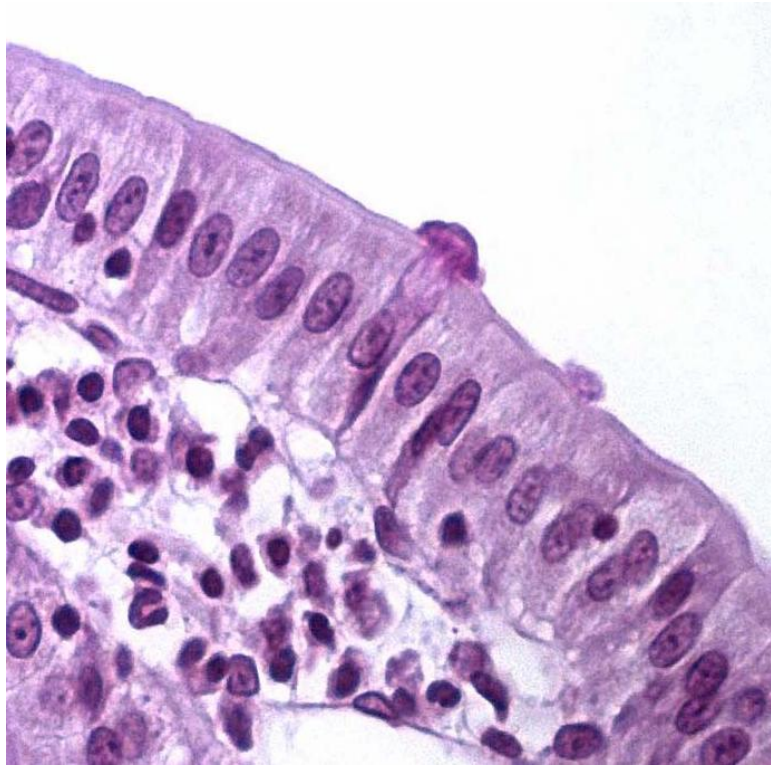
Митозы в клетках крипт тонкой кишки



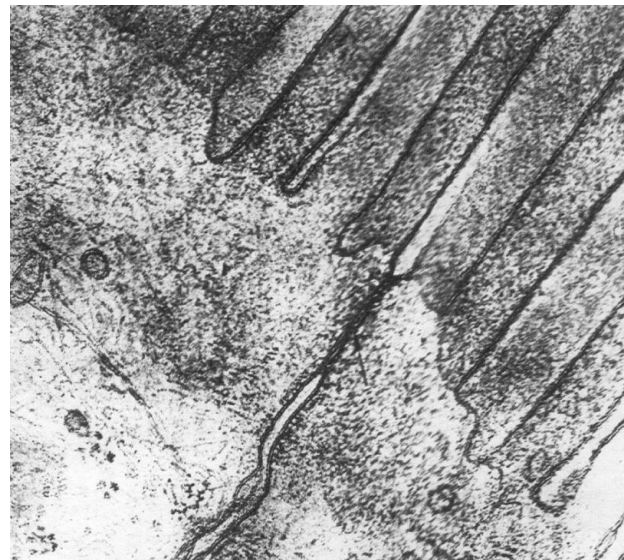
Отторжение погибших эпителиальных клеток
на верхушках ворсин тонкой кишки



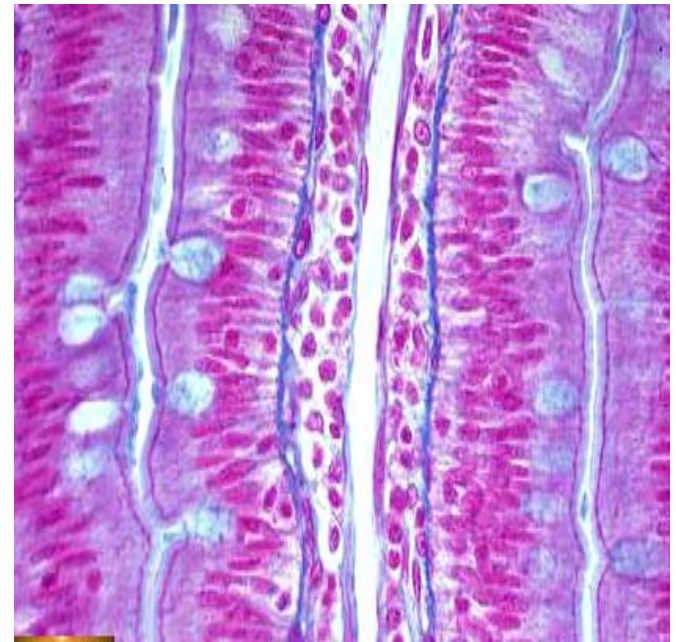
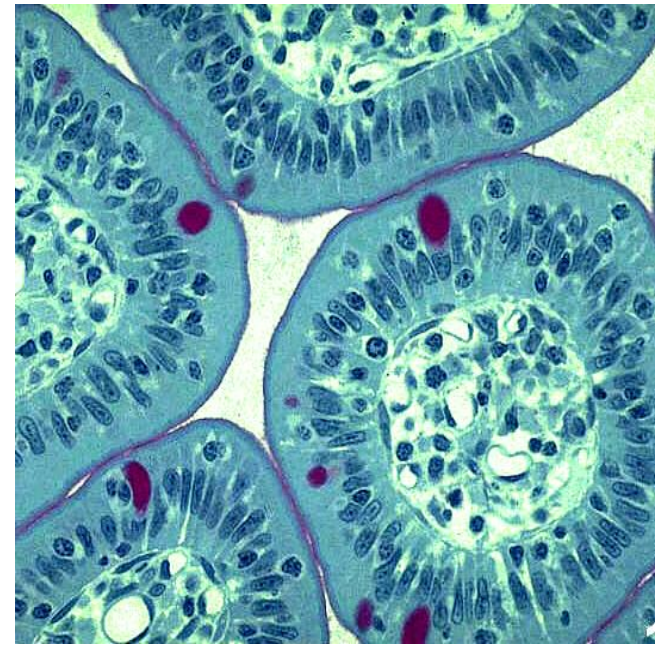
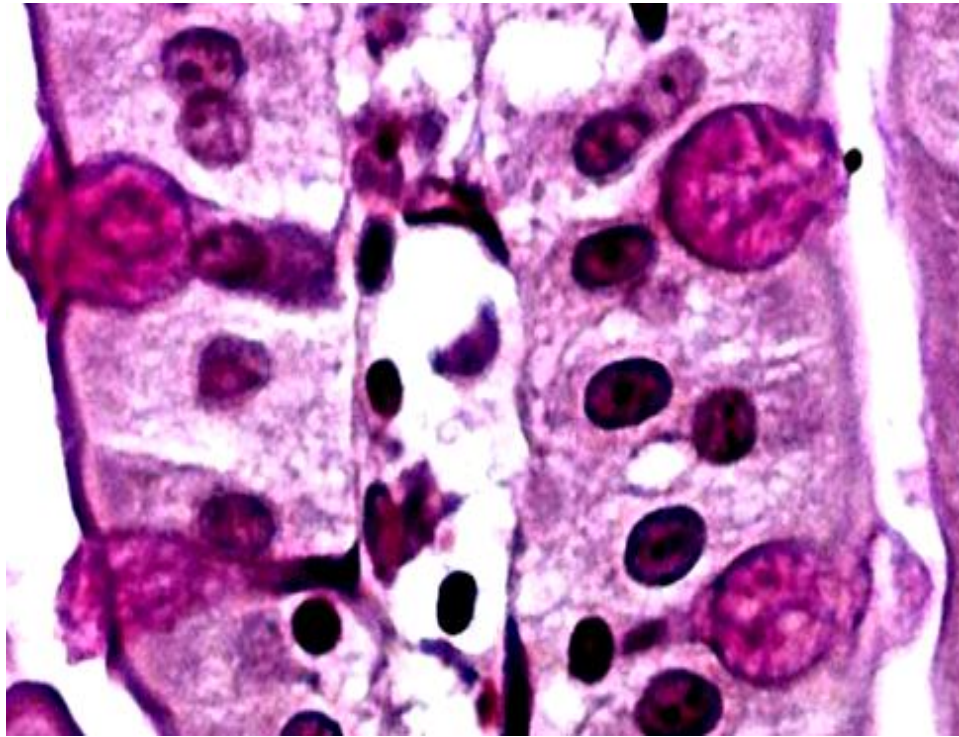
Субмикроскопическая структура
клеток тонкой кишки



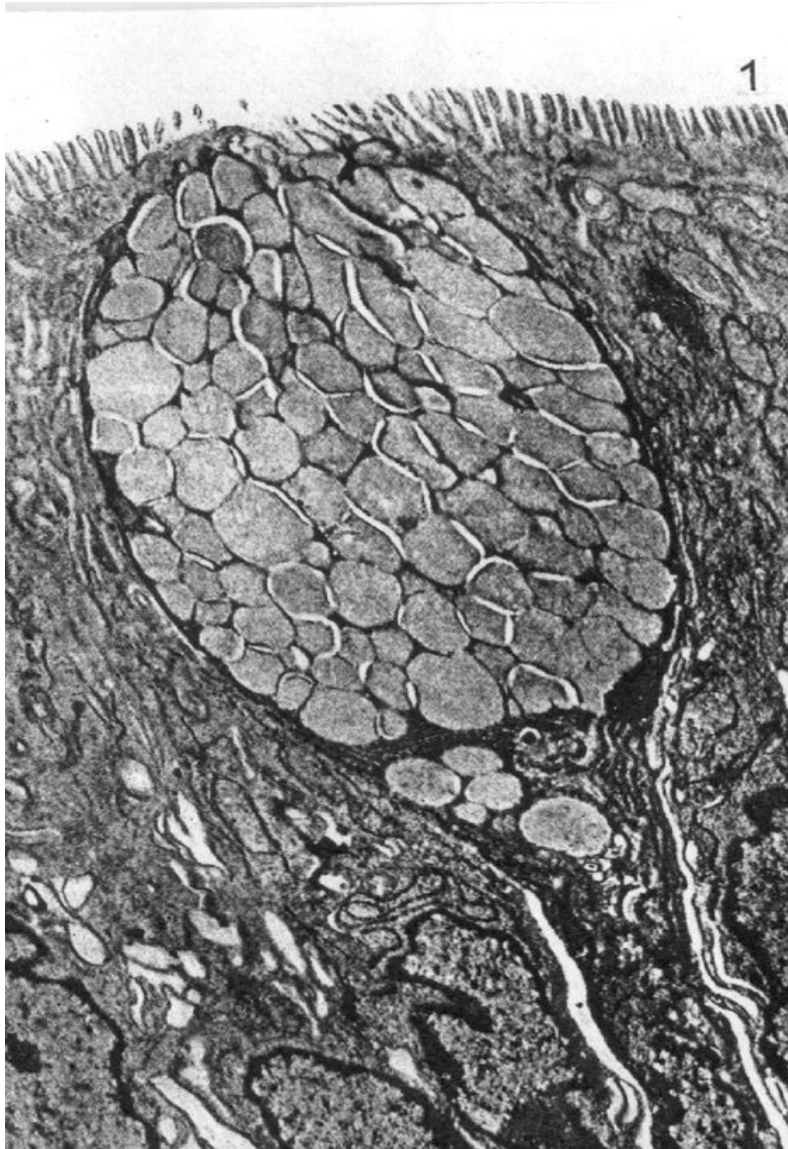
Микроворсинки и
гликокаликс



Всасывающие клетки
тонкой кишки



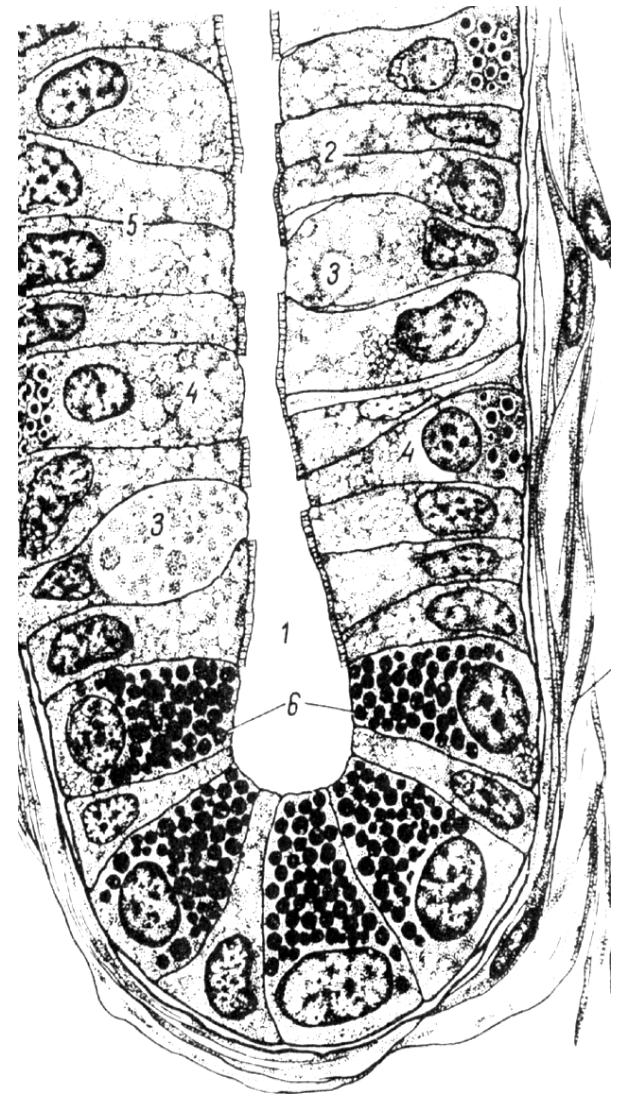
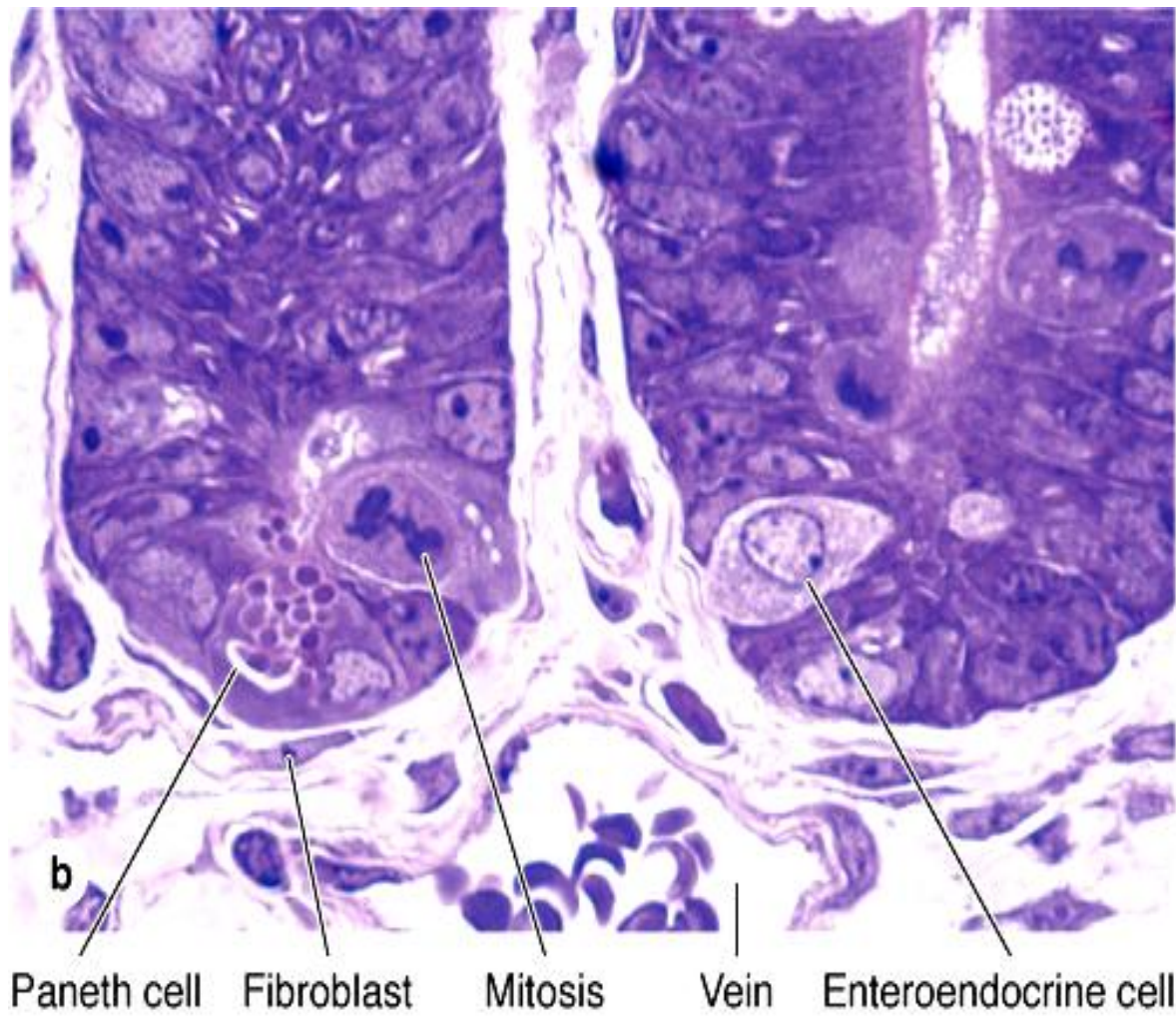
Бокаловидные клетки
в эпителии ворсин тонкой кишки



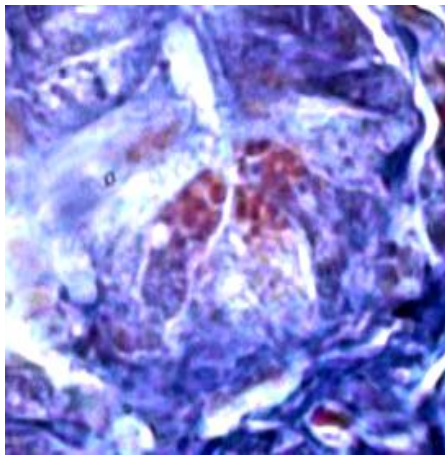
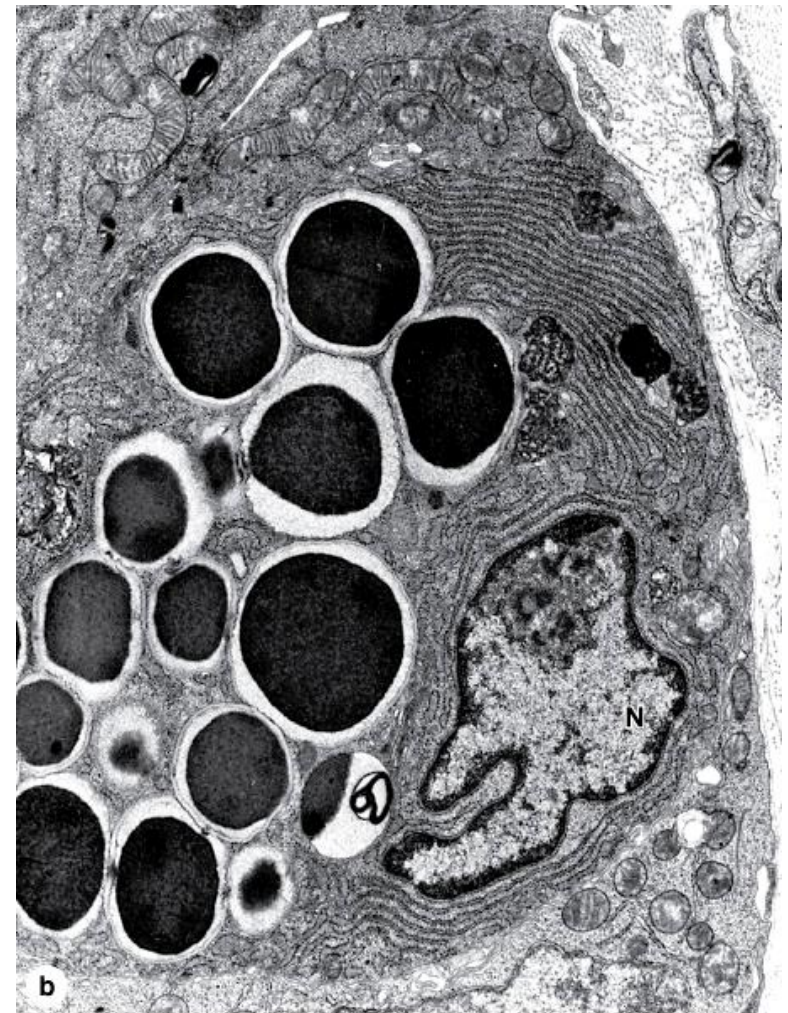
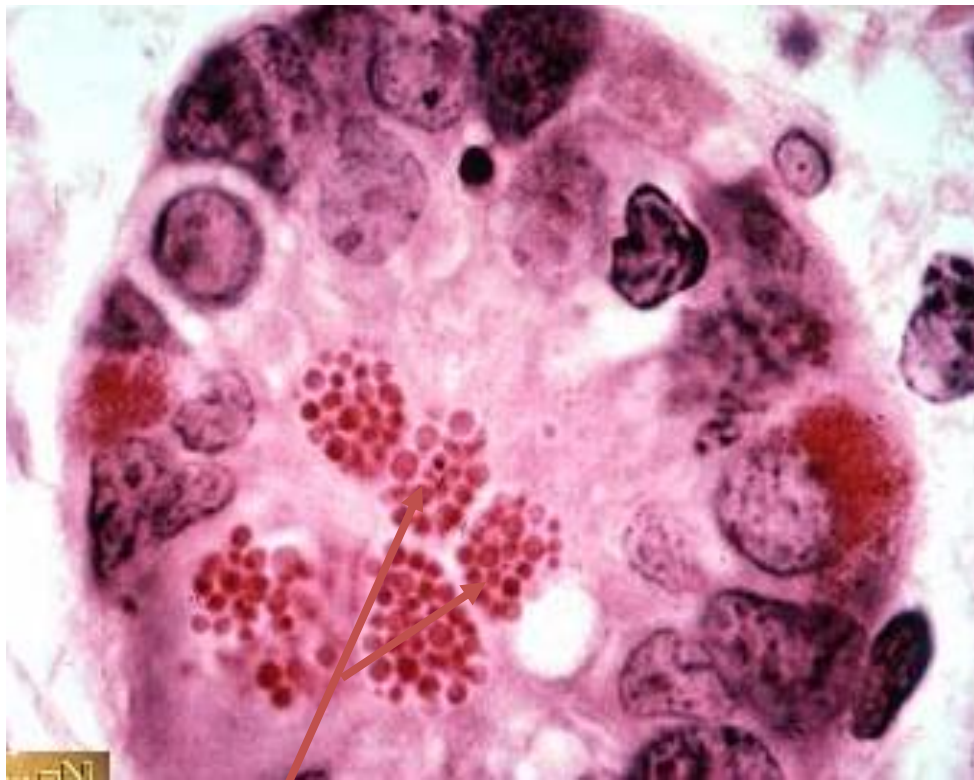
Ультраструктура бокаловидных клеток



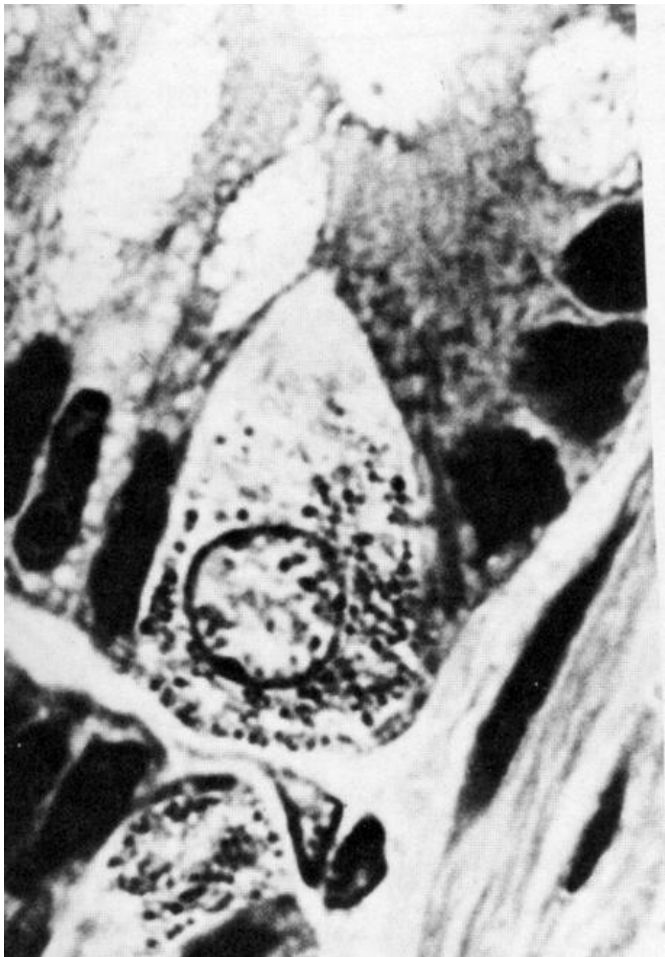
Бокаловидные клетки ворсин



Клетки крипт тонкой кишки



Апикальнозернистые
клетки Панета

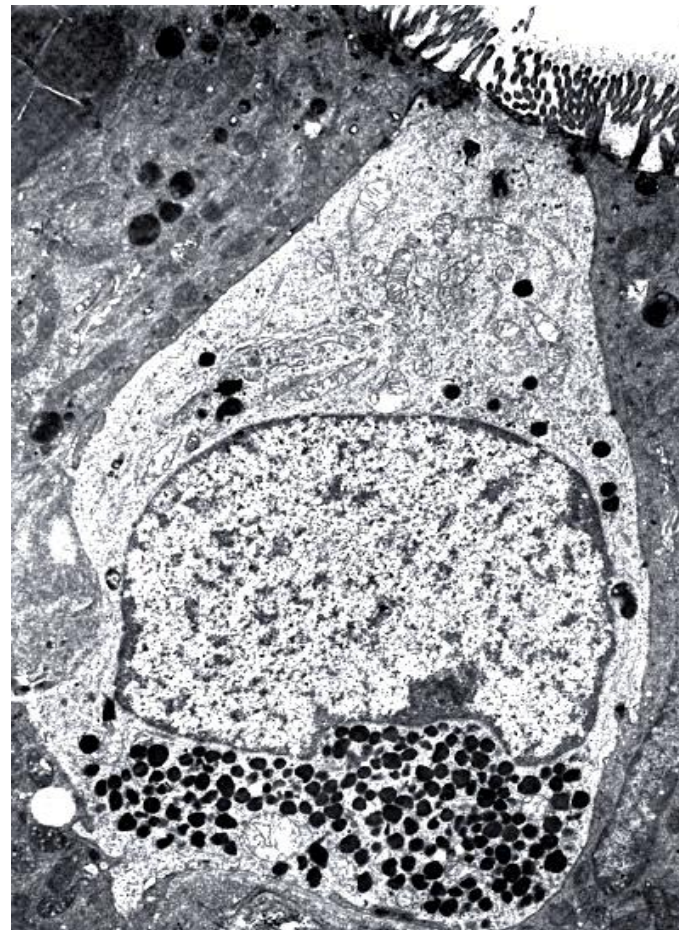
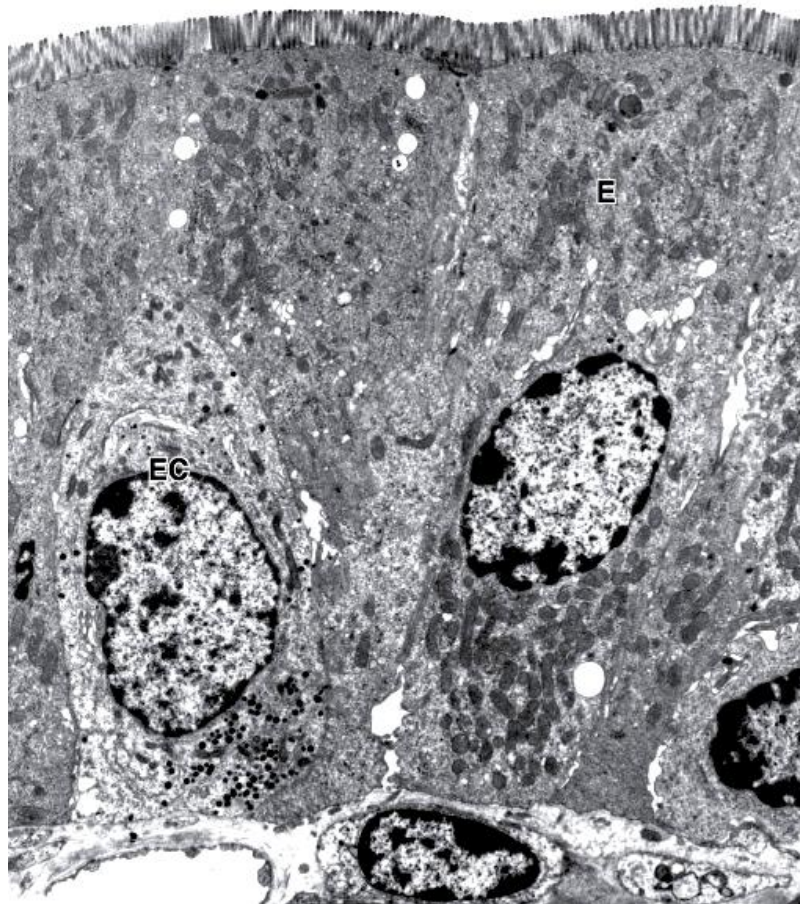


Электронная
микроскопия



Световая микроскопия

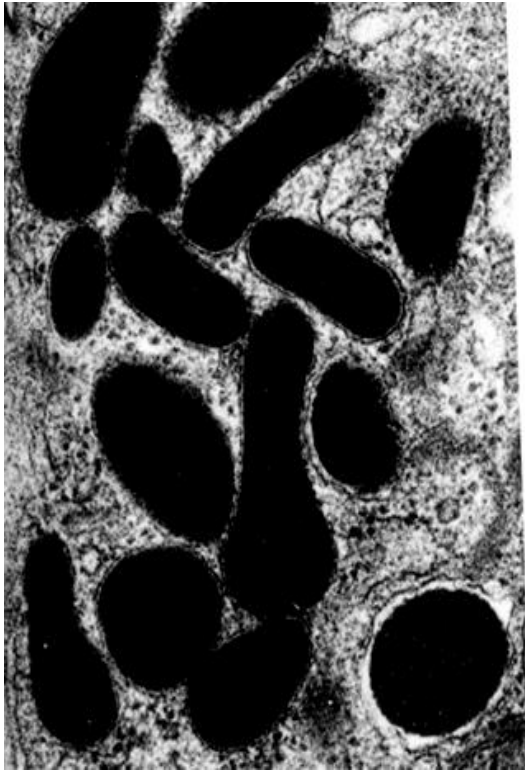
Эндокринные клетки в эпителии кишки



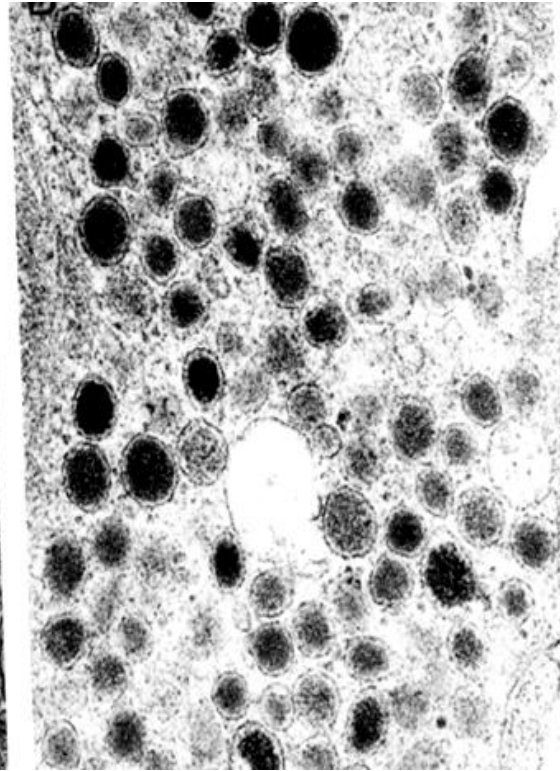
А

Б

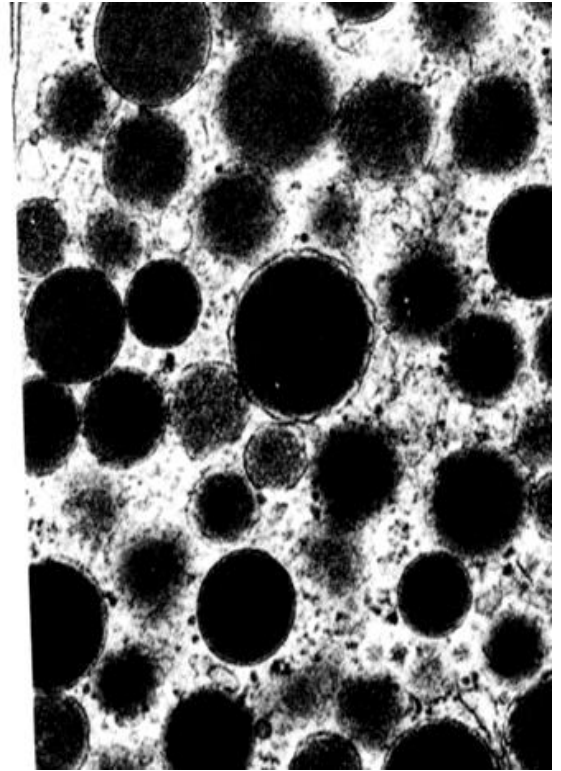
Закрытая (А) и открытая (Б) эндокринные клетки кишки



EC



D1

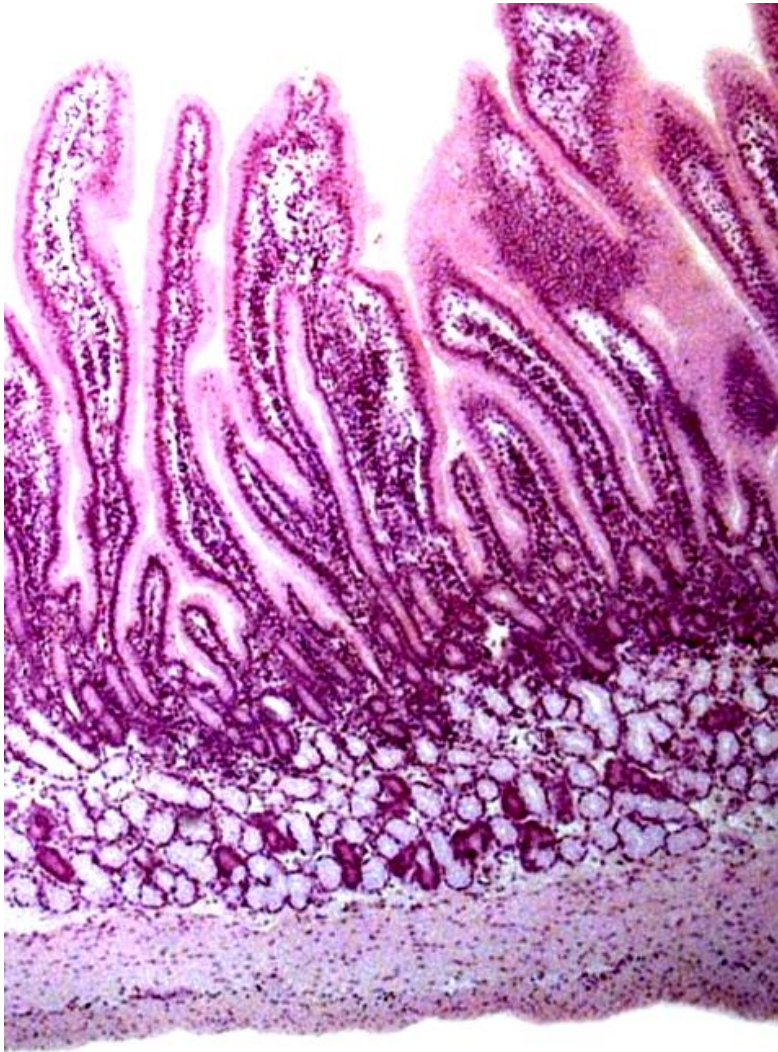


A

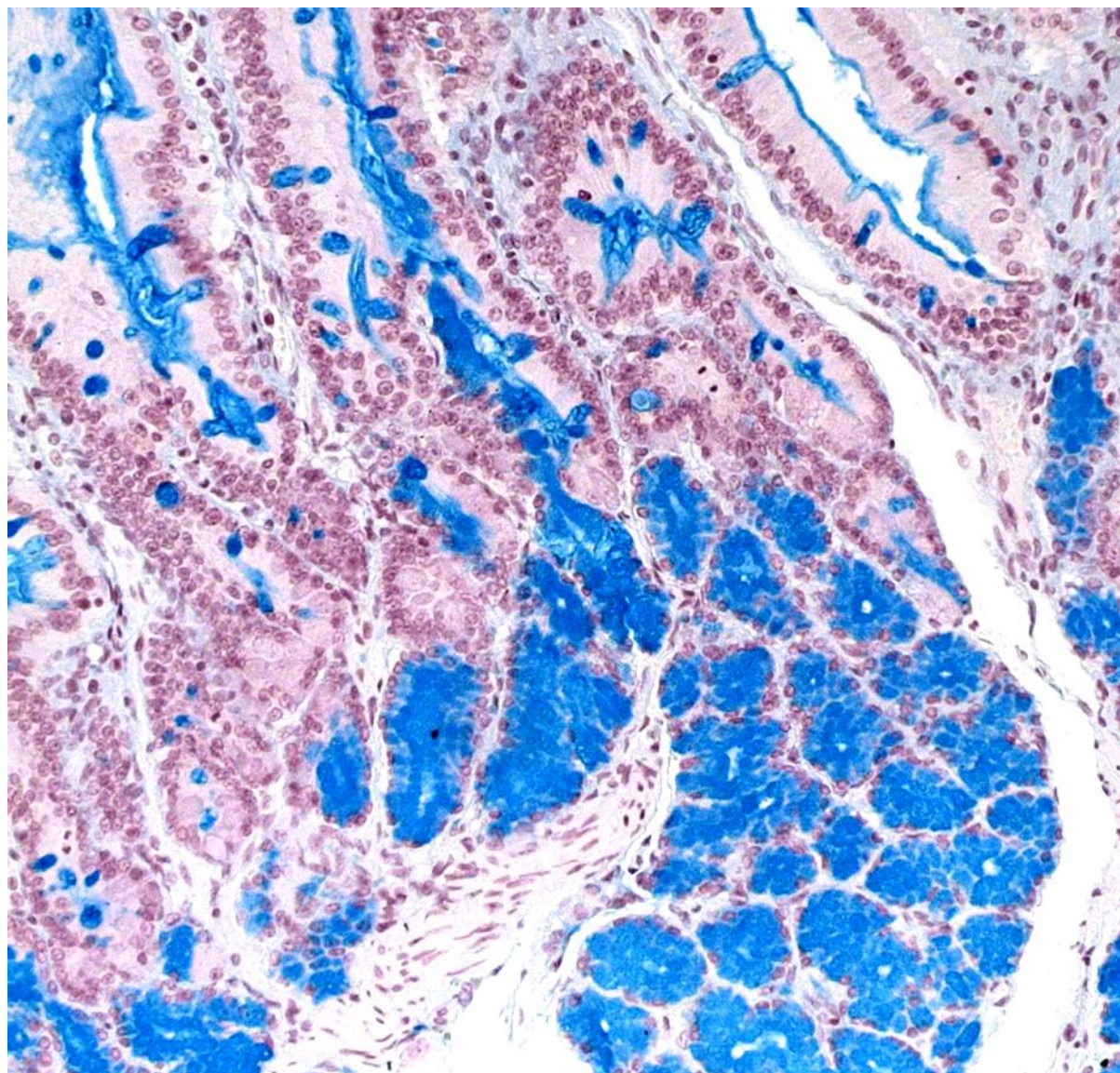
Секреторные гранулы эндокринных клеток

Эндокринные клетки системы пищеварения

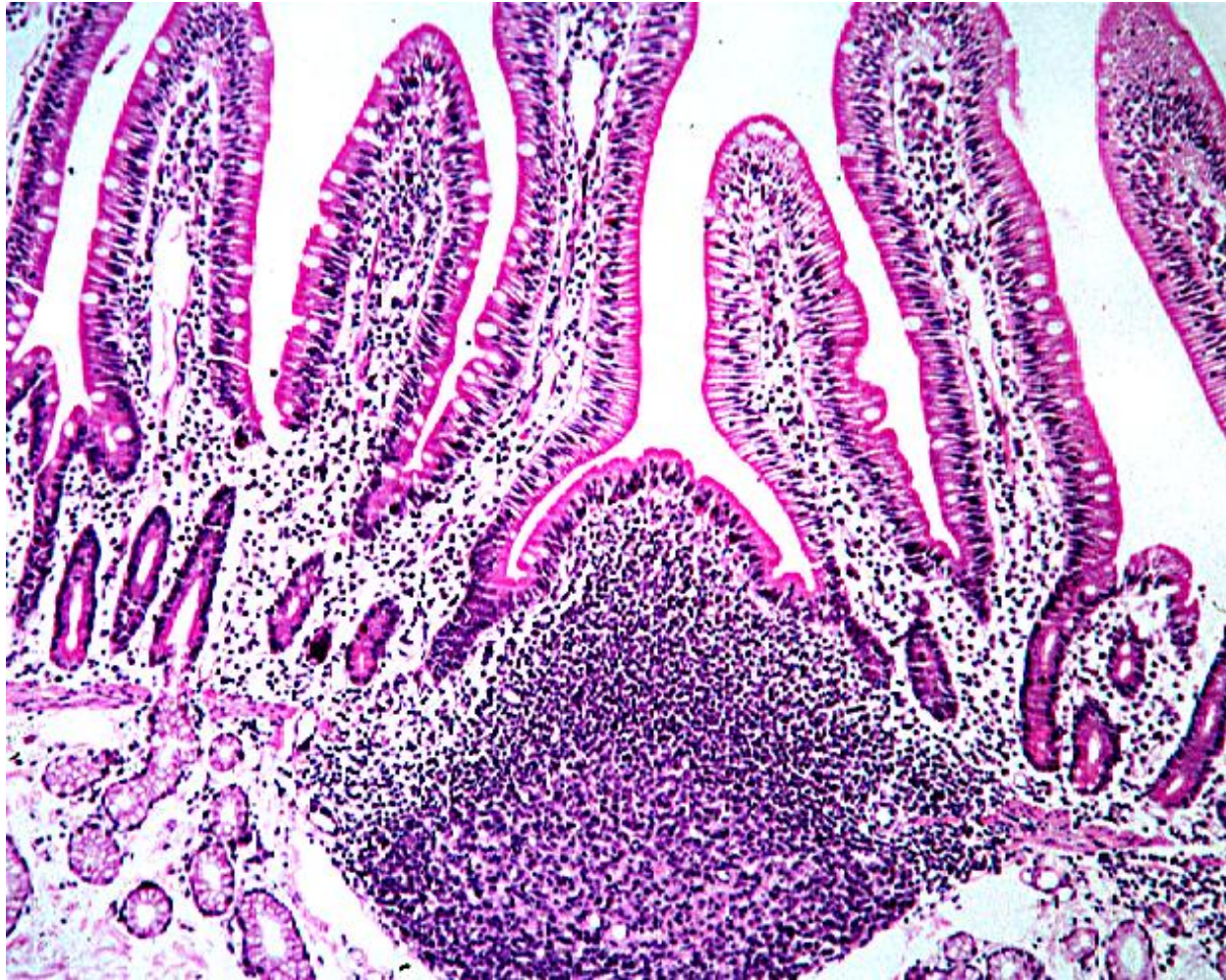
EC - серотонин мелатонин	на всем протяжении тракта
ECL- гистамин	только в кислотопродуцирующей зоне
D - соматостатин	на всем протяжении тракта
D1 - ВИП	тонкая и толстая кишка
G - гастрин	пилорус, 12 перстная кишка, начало
I - холецистокинин, панкреозимин	тонкая кишка
K -ЖИП	тонкая кишка, желудок
L* - энтероглюкагон	желудок, тонкая кишка
S -секретин	12 перстная кишка
PP - панкреатический полипептид	поджелудочная железа
A - глюкагон	поджелудочная железа
B - инсулин	поджелудочная железа
P - бомбезин	желудок
N - нейротензин	тонкая кишка



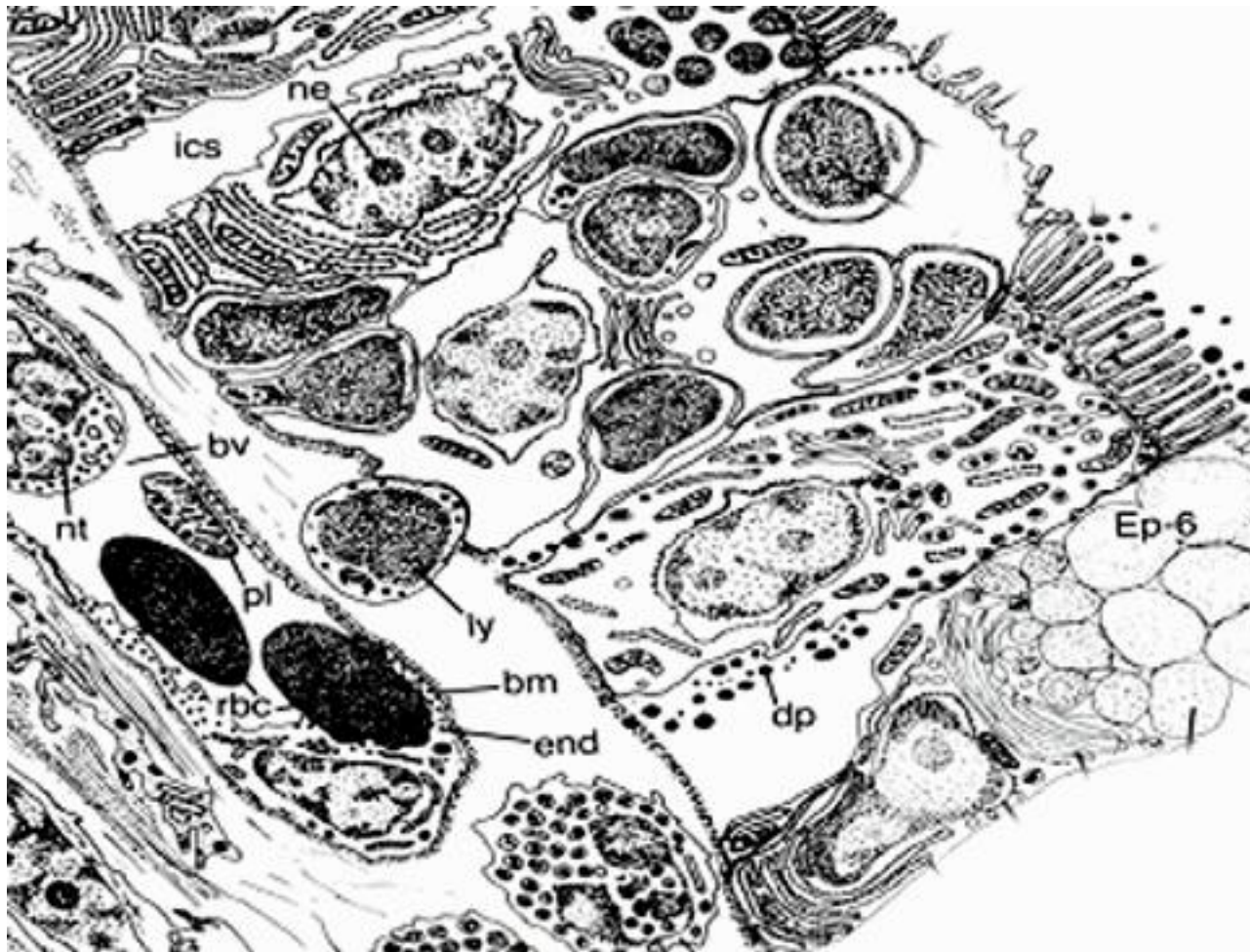
Двенадцатиперстная кишка



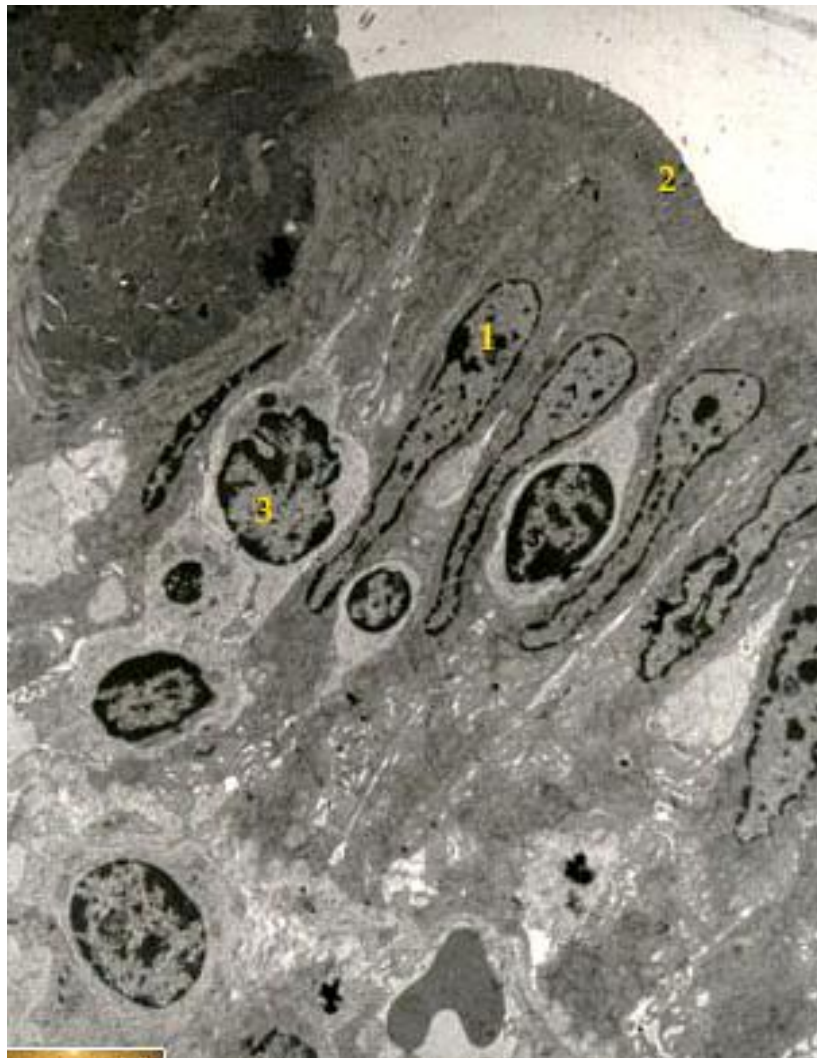
Муцинпродуцирующие структуры 12-перстной кишки



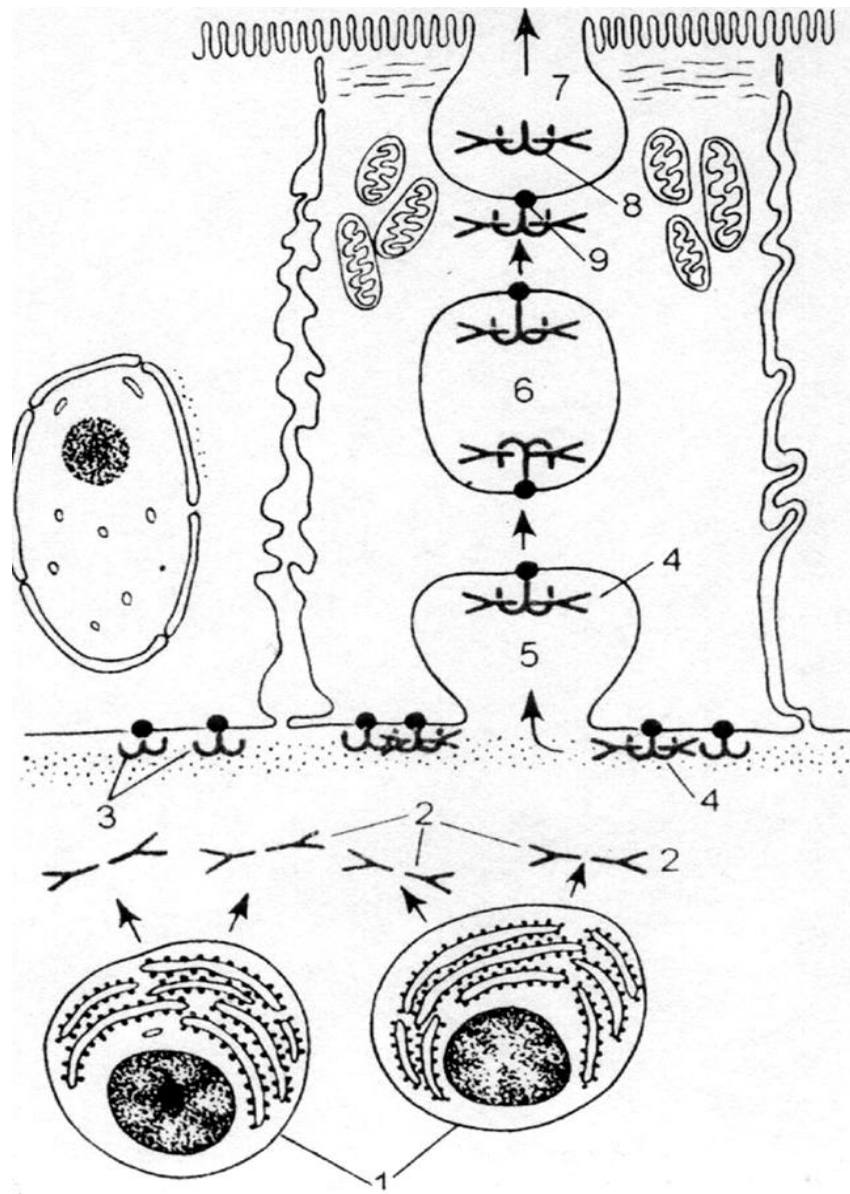
Лимфоидный фолликул в толще стенки двенадцатиперстной кишки



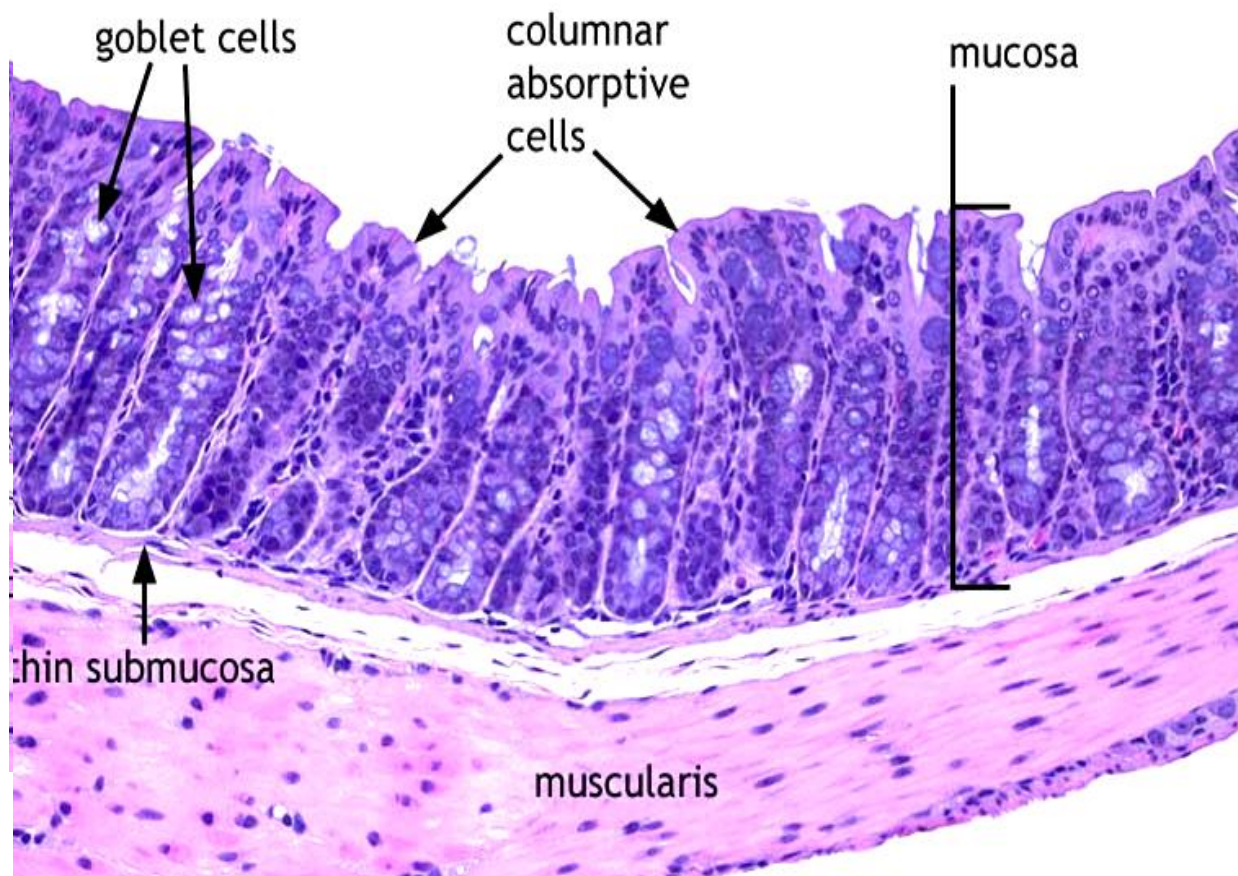
Эпителий тонкой кишки



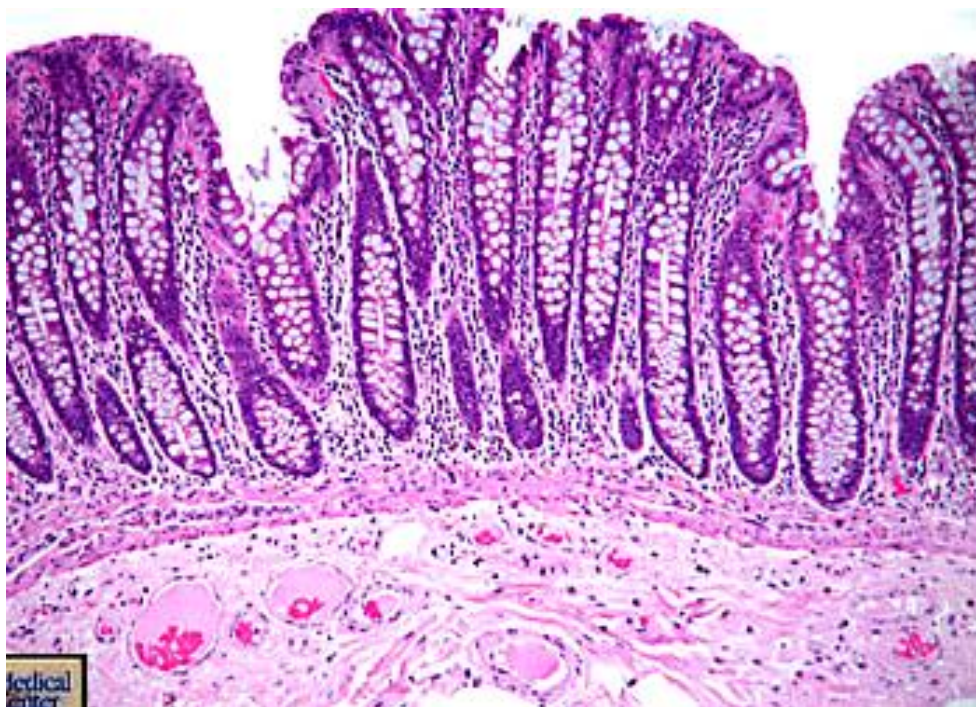
Лимфоциты в кишечном эпителии



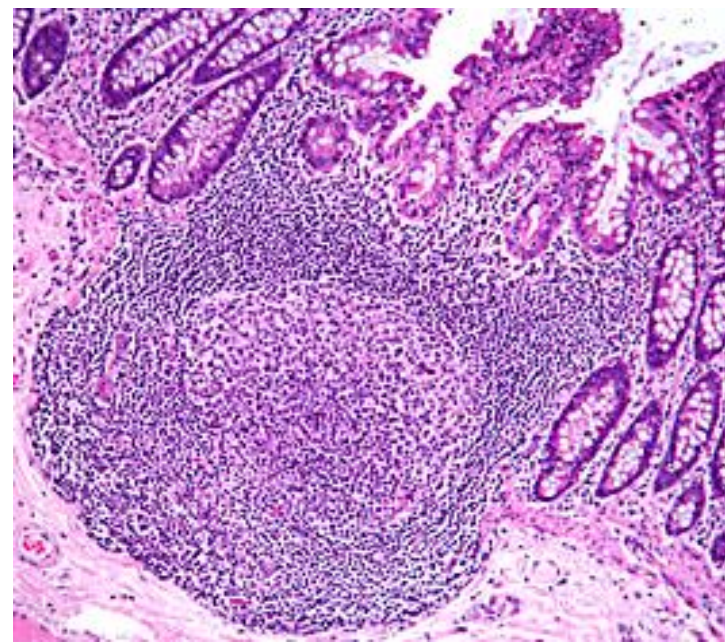
Трансцеллюлярный транспорт Ig A

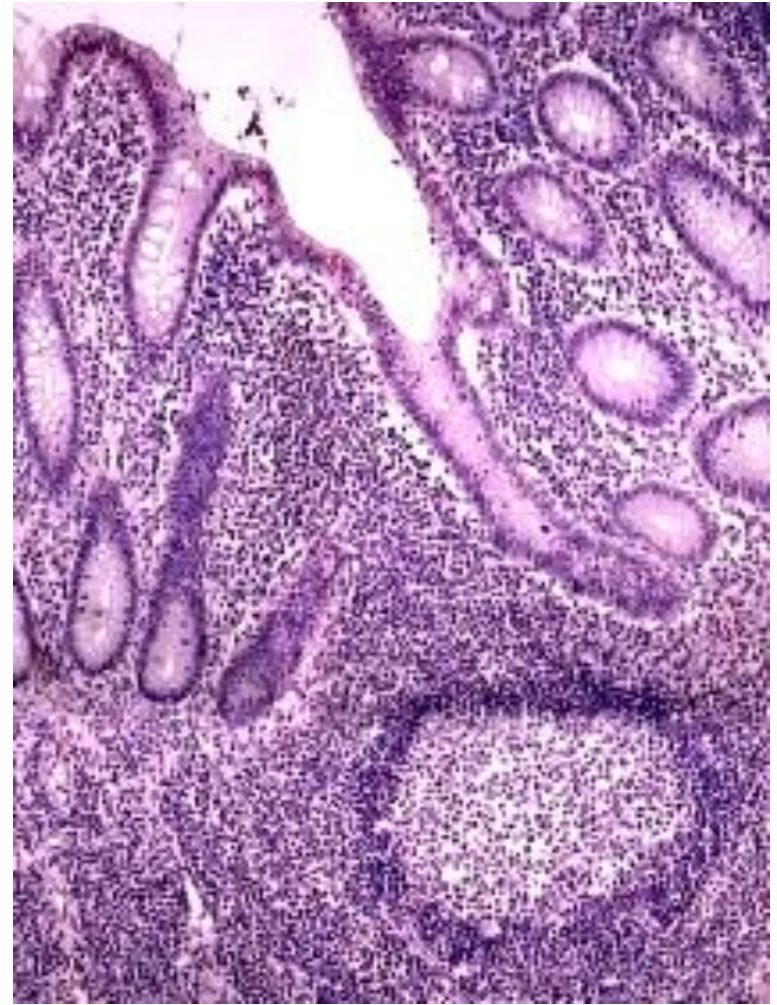
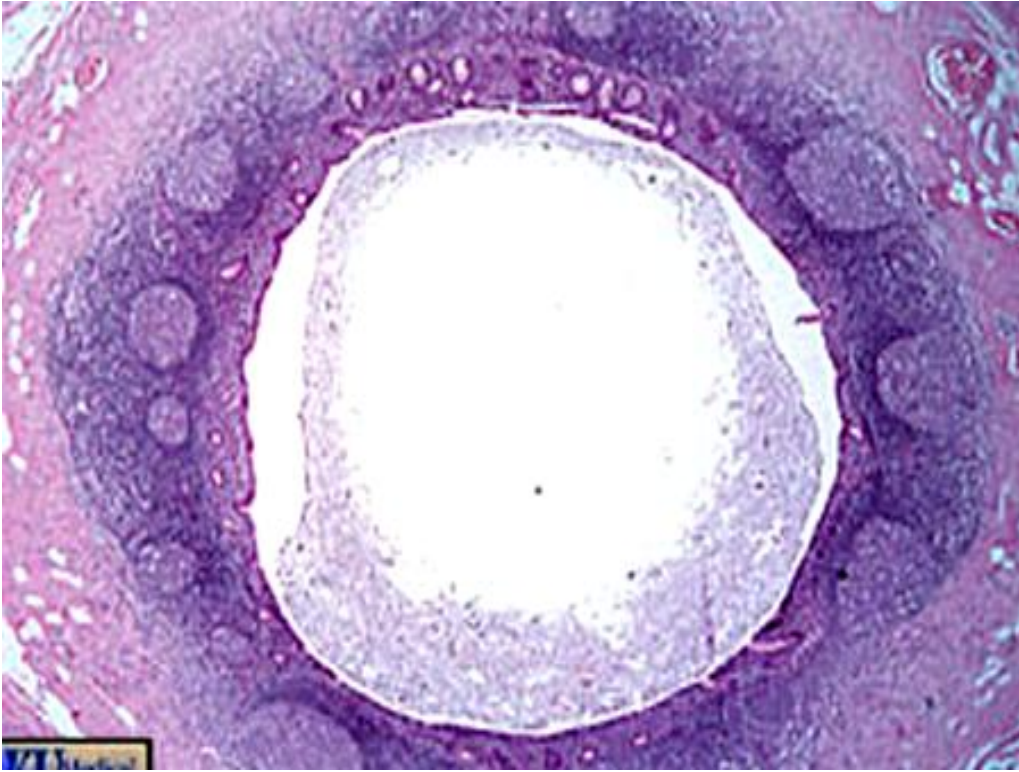


Стенка толстой кишки

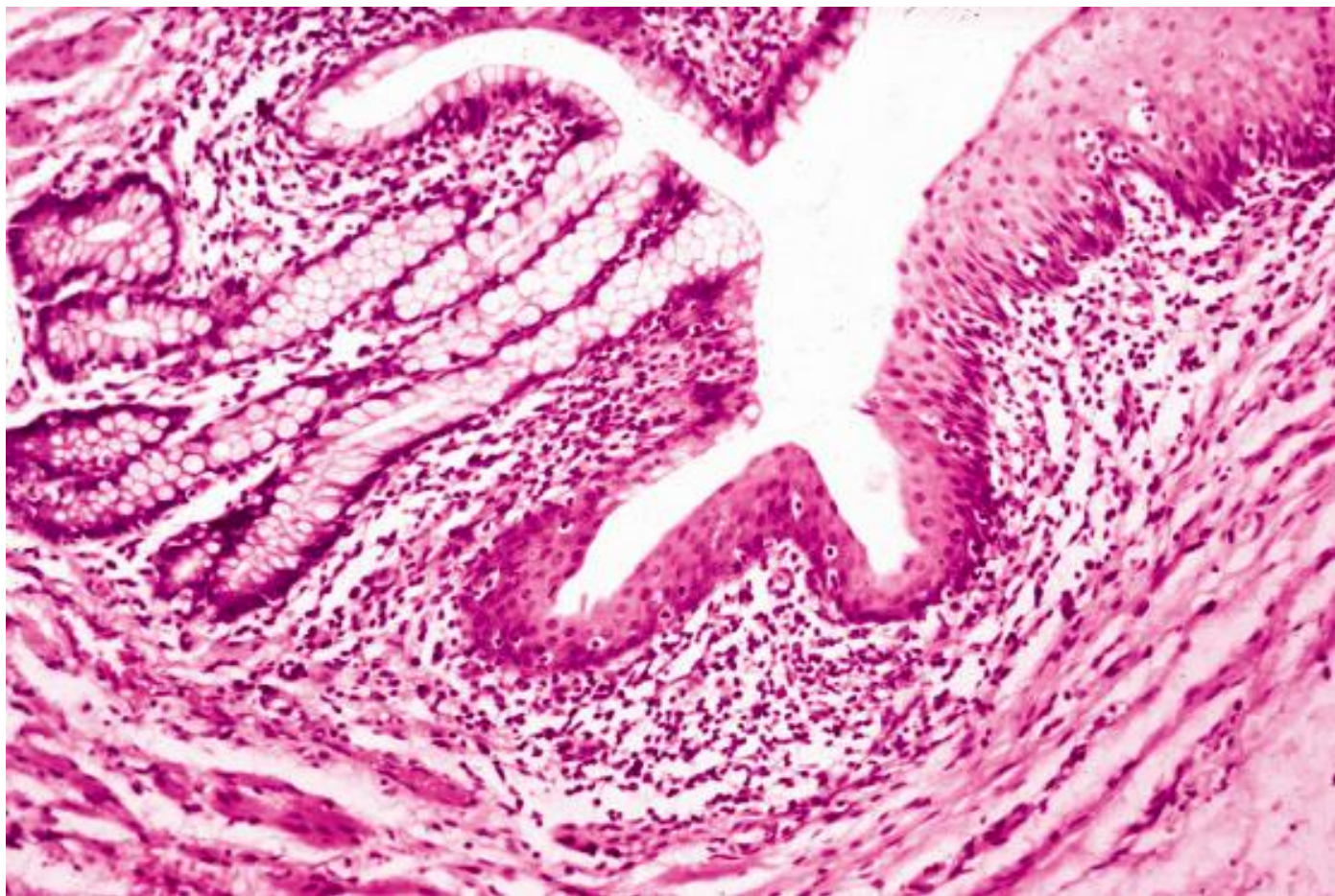


Слизистая и подслизистая
оболочки толстой кишки





Аппендикс



Анальная область. Смена характера
эпителия