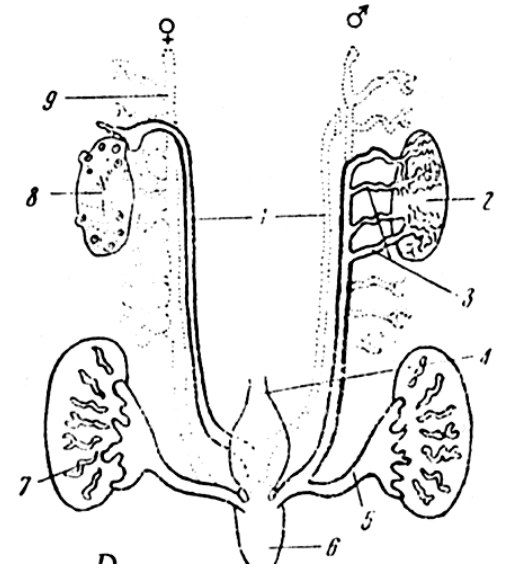
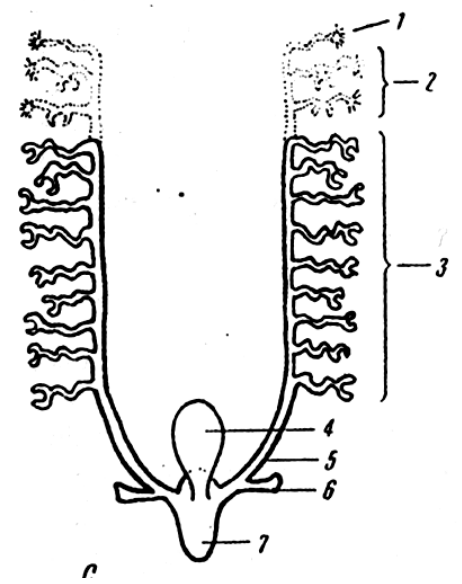
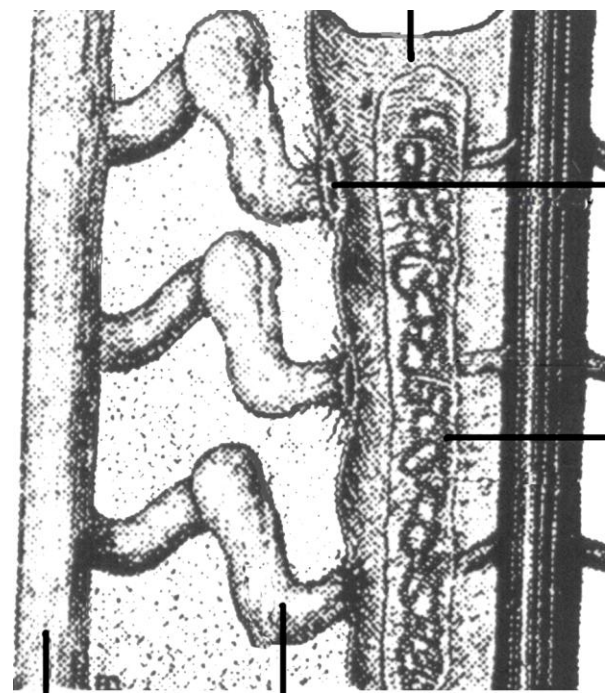
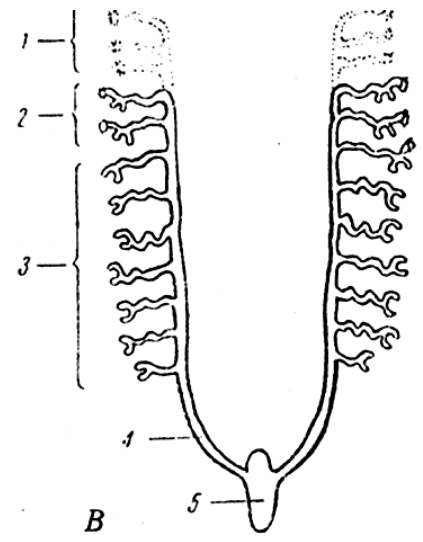
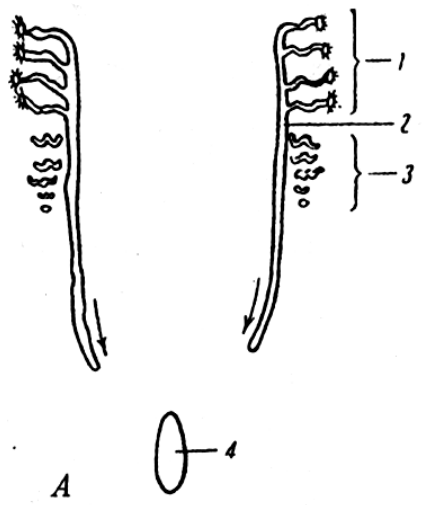
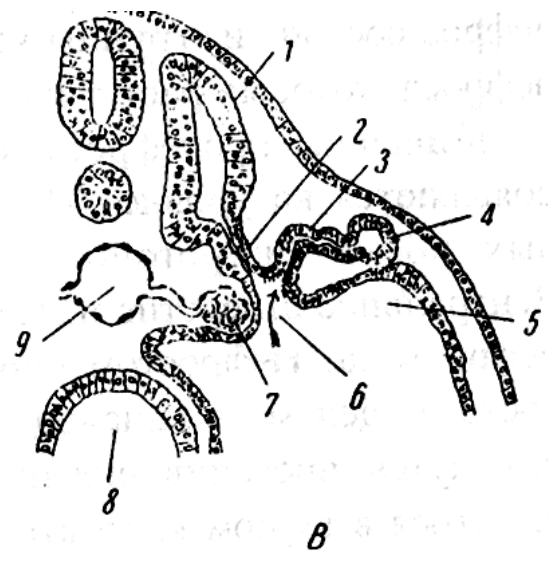
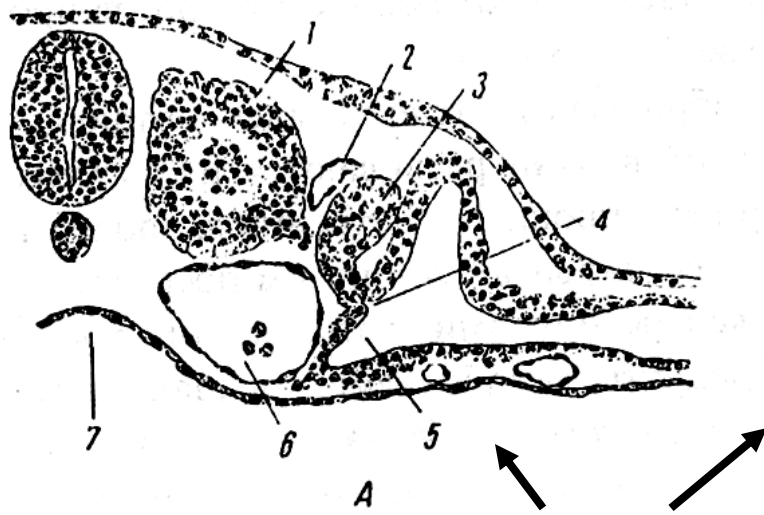


# ОРГАНЫ ВЫДЕЛЕНИЯ

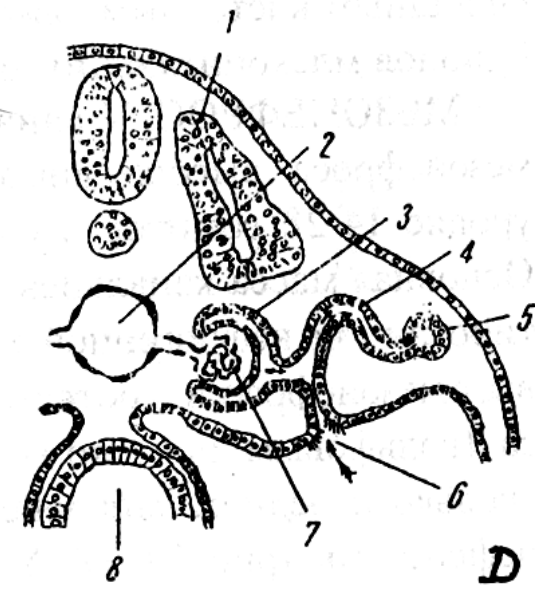


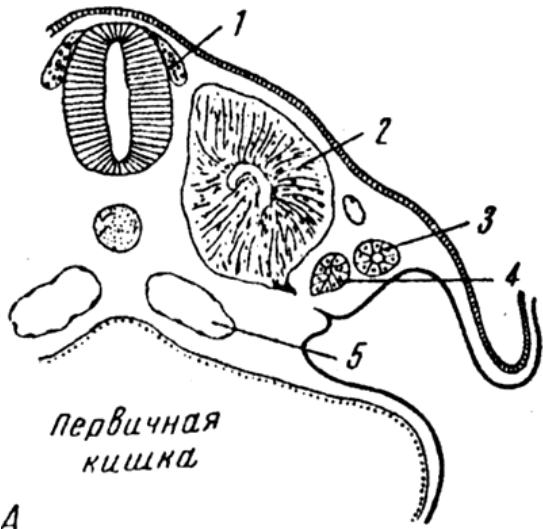
Развитие органов выделения



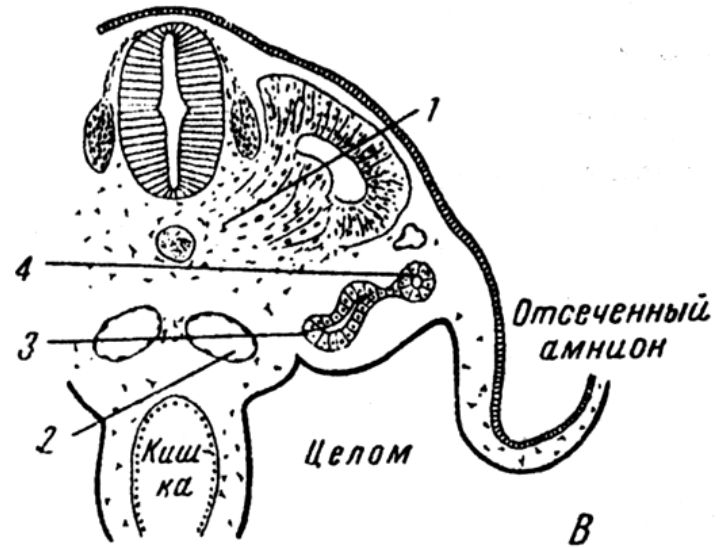
Пронефрос

Начальные каналцы  
мезонефроса

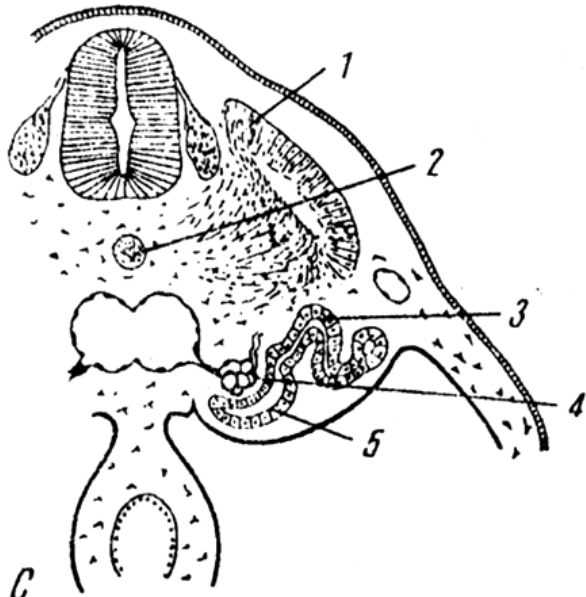




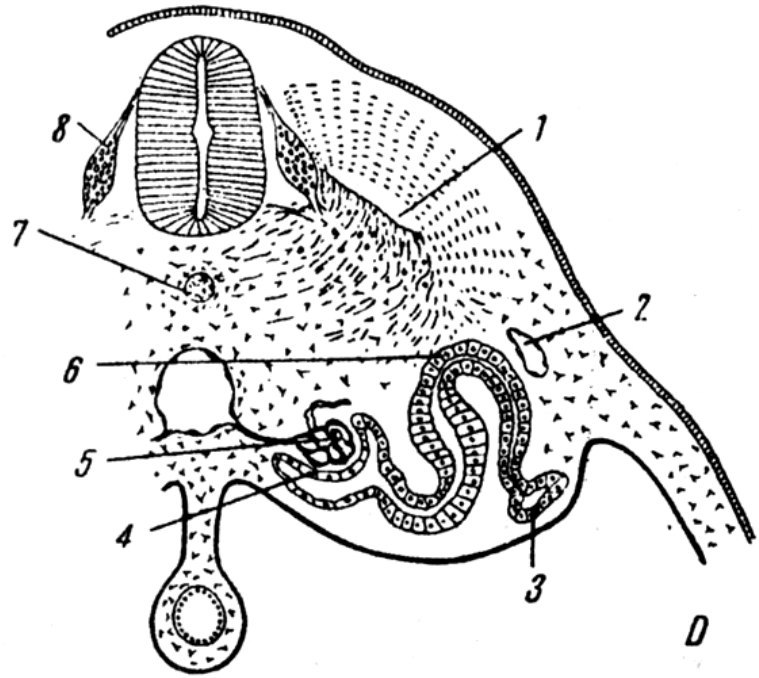
A



B

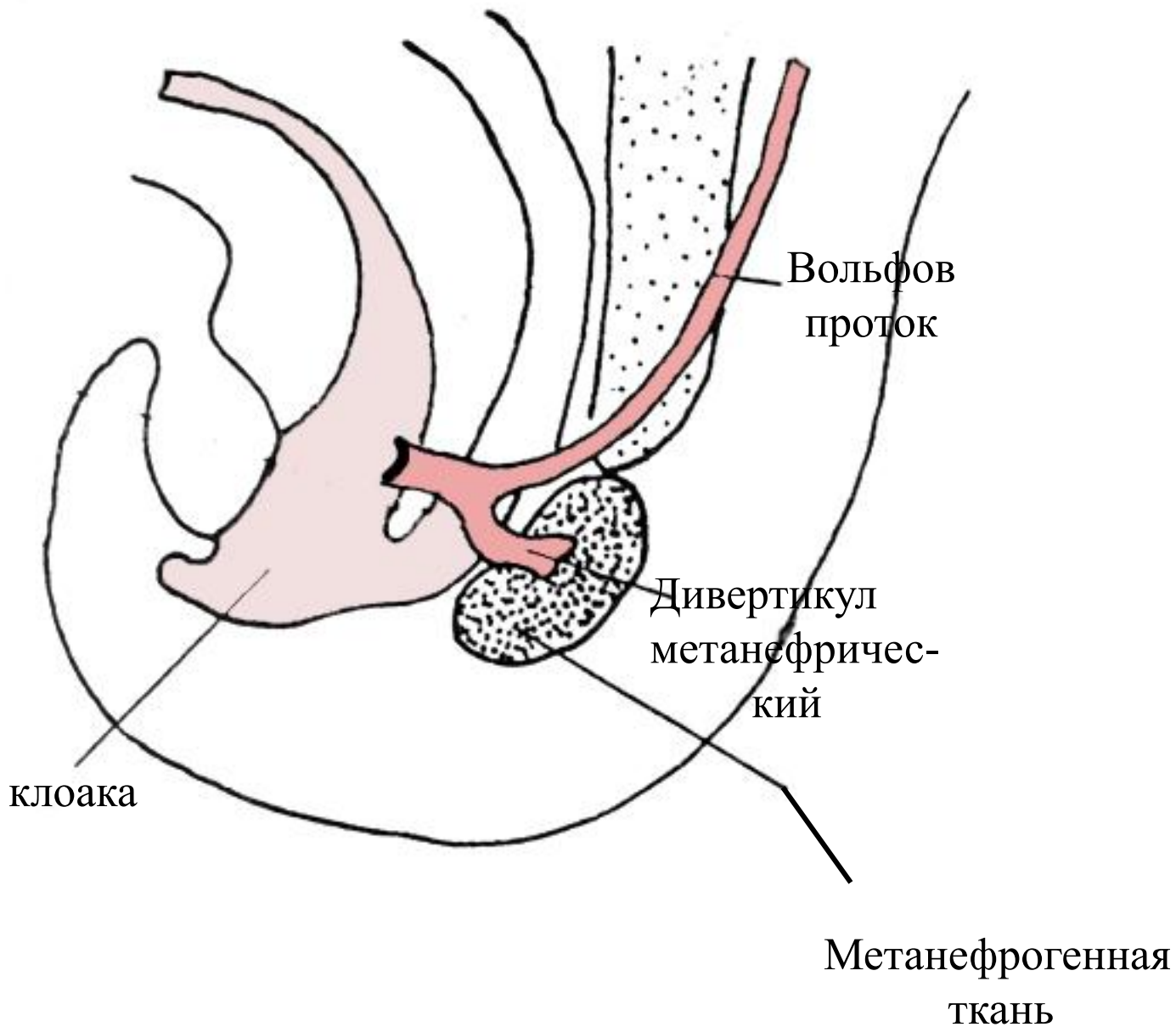


C

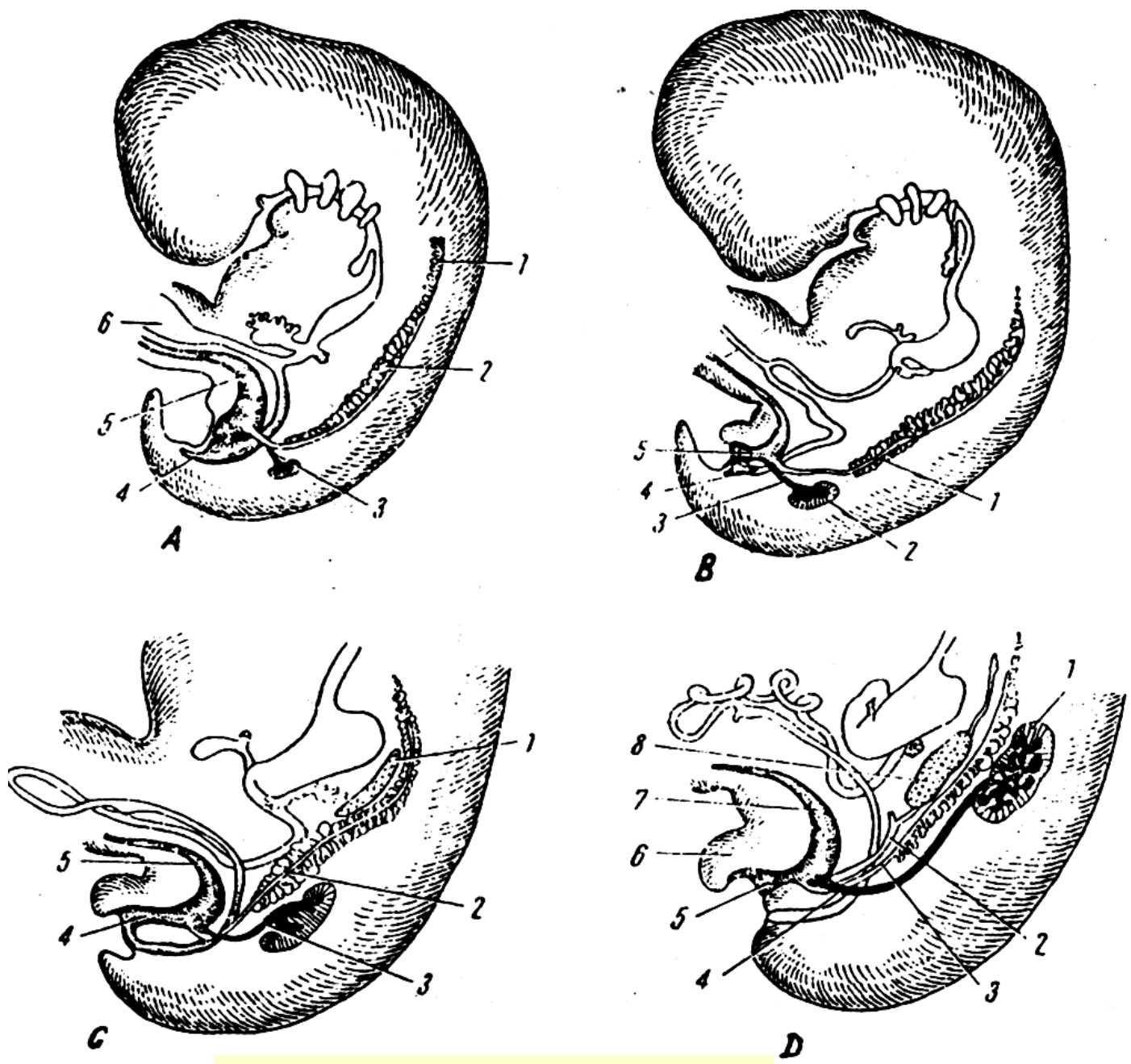


D

Формирование мезонефроса

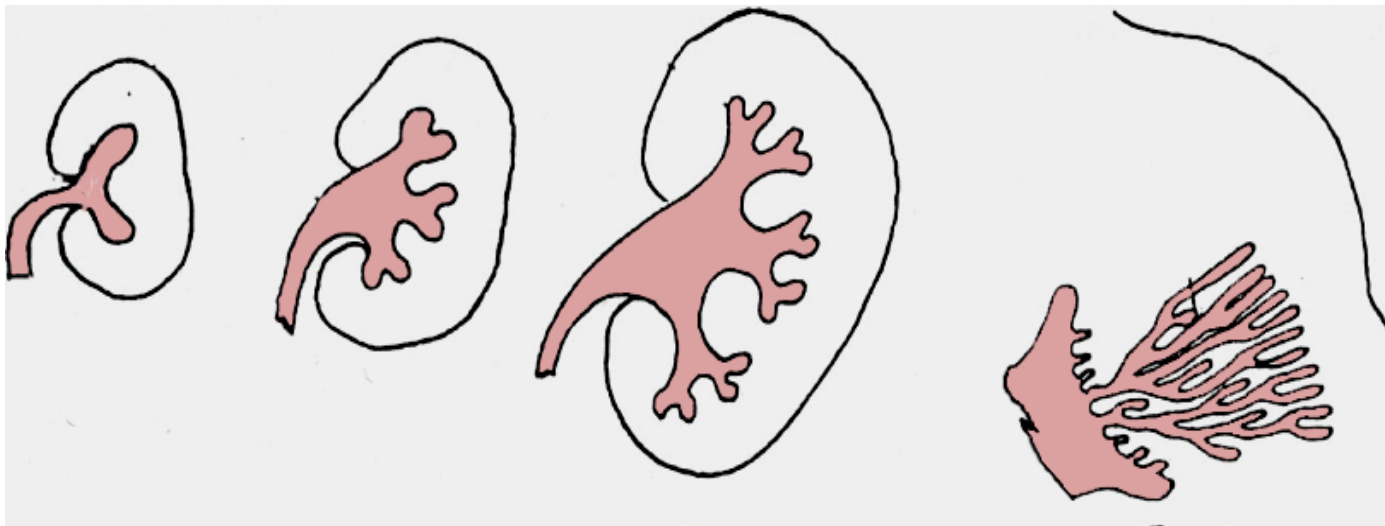
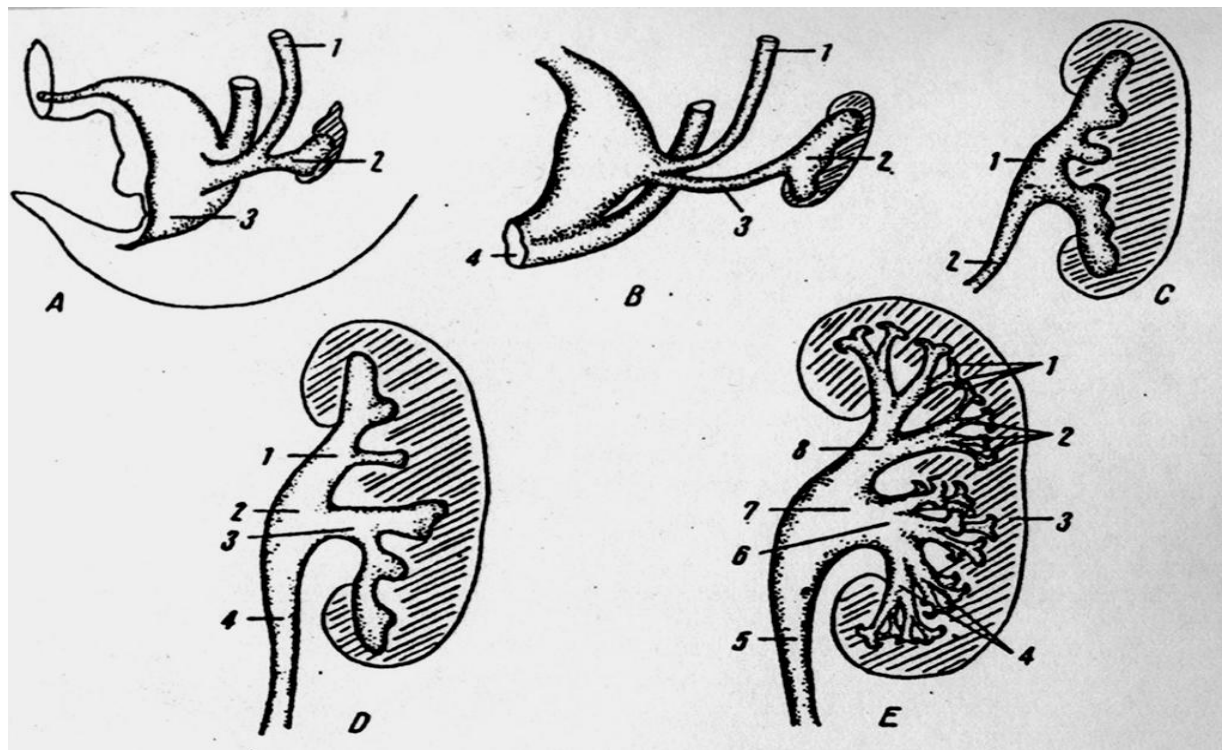


Формирование метанефроса



Формирование метанефроса



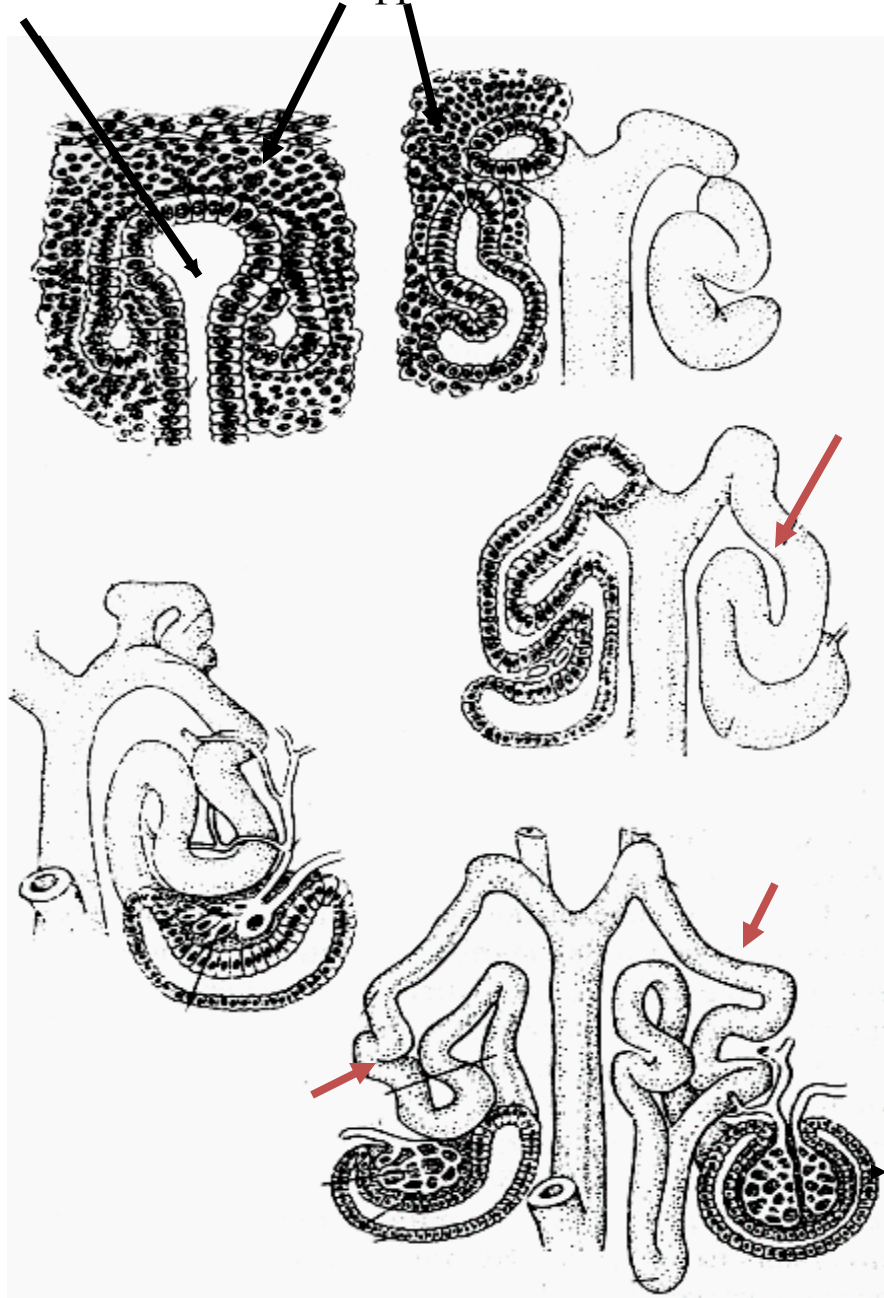


Развитие канальцев метанефроса

Прямой каналец

Метанефрогенная ткань

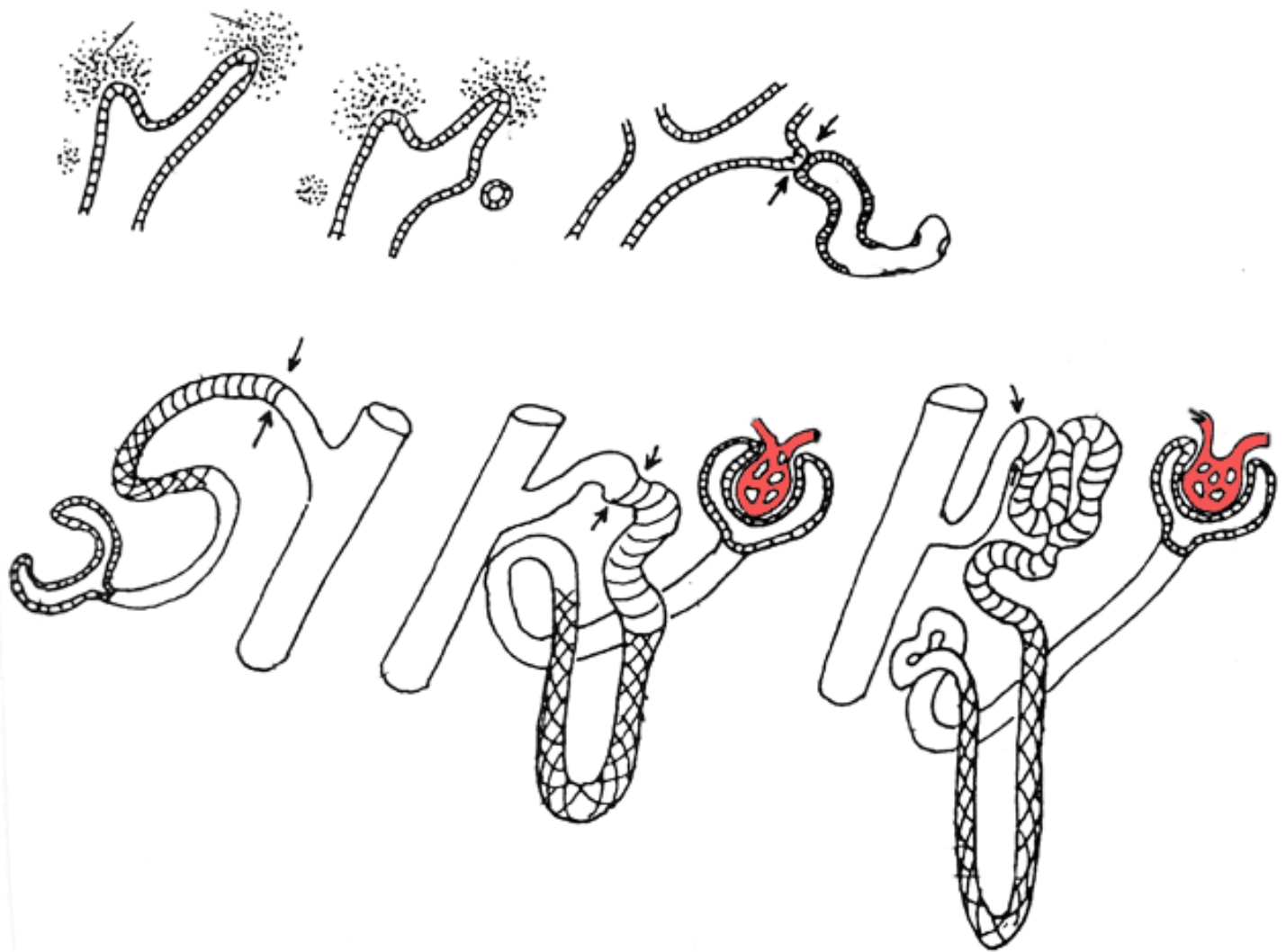
Развитие  
каналцев  
и нефронов  
метанефроса



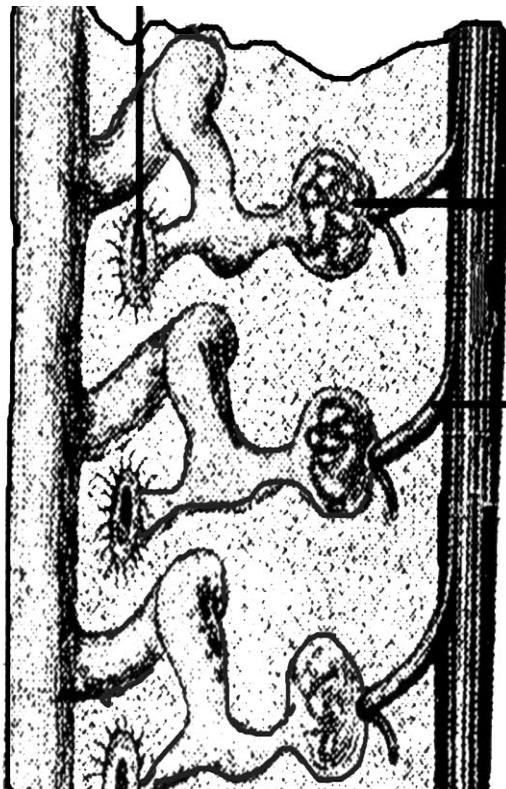
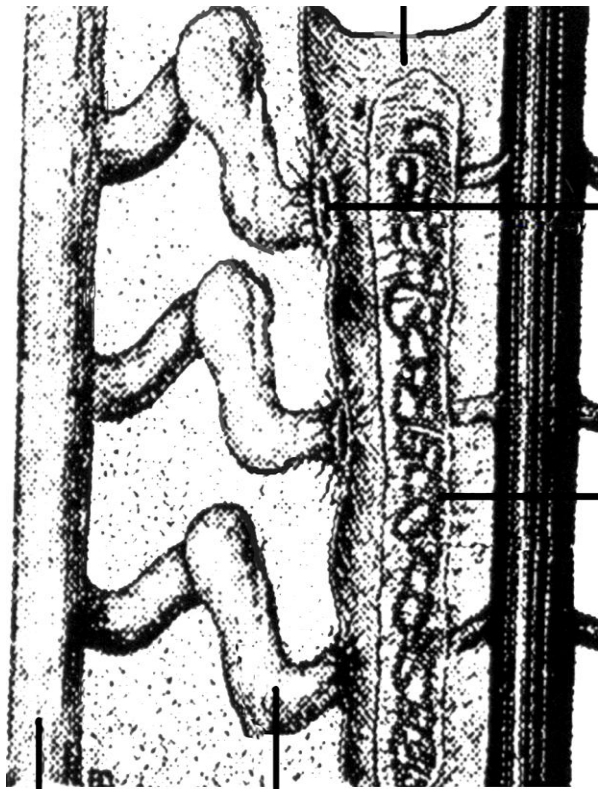
Формирующиеся  
каналцы нефрона  
( ↗ )

Почечное тельце



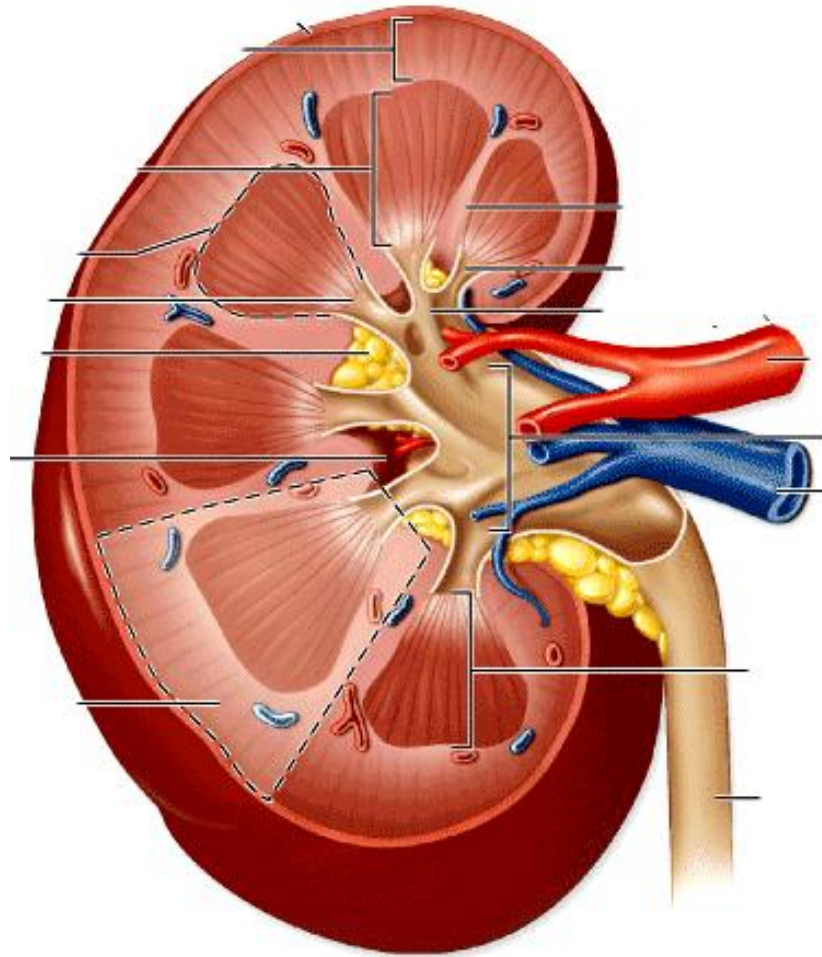


Развитие нефрона метанефроса



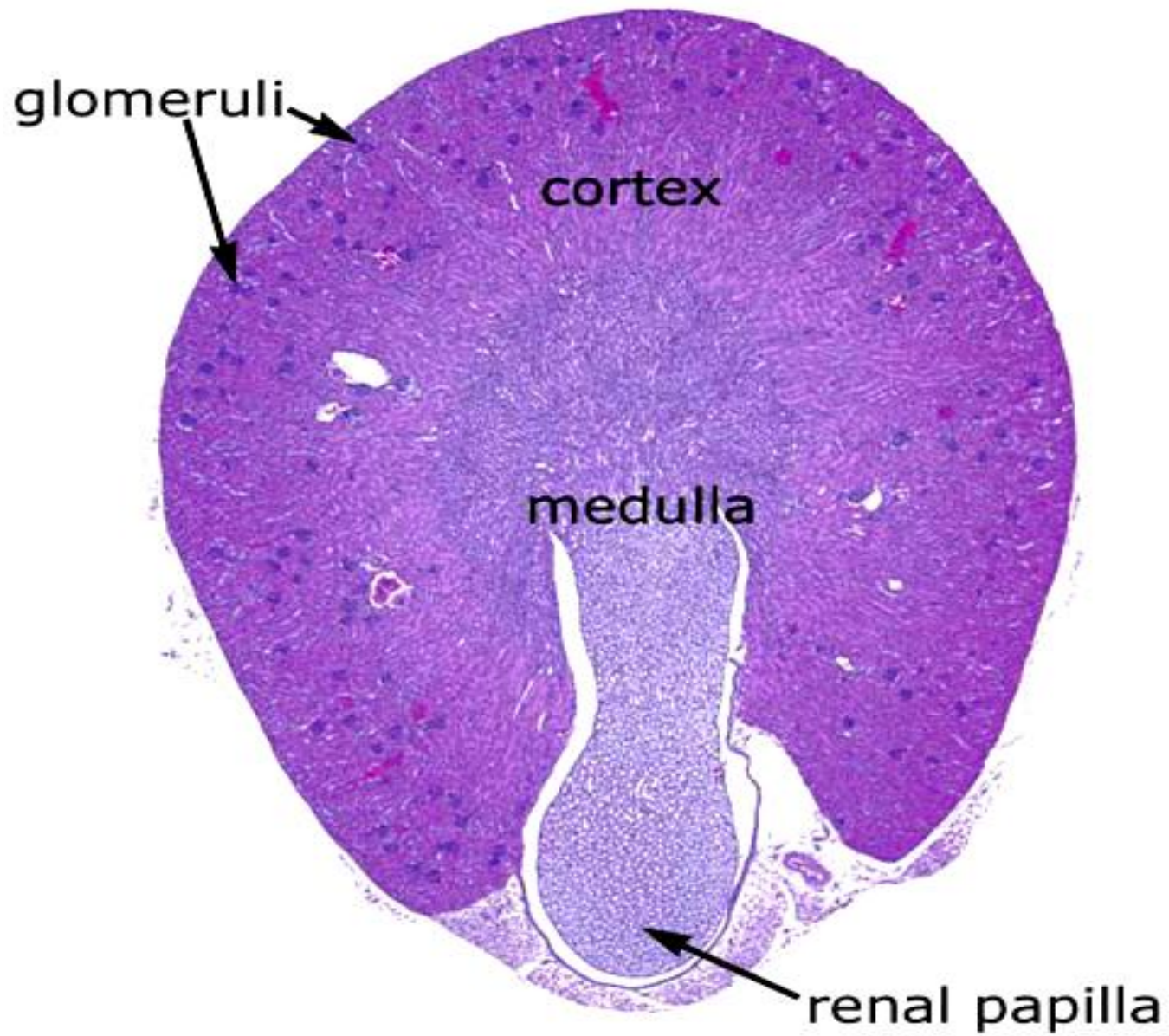
Этапы формирования почки

# Строение почки



Почка. Продольное сечение





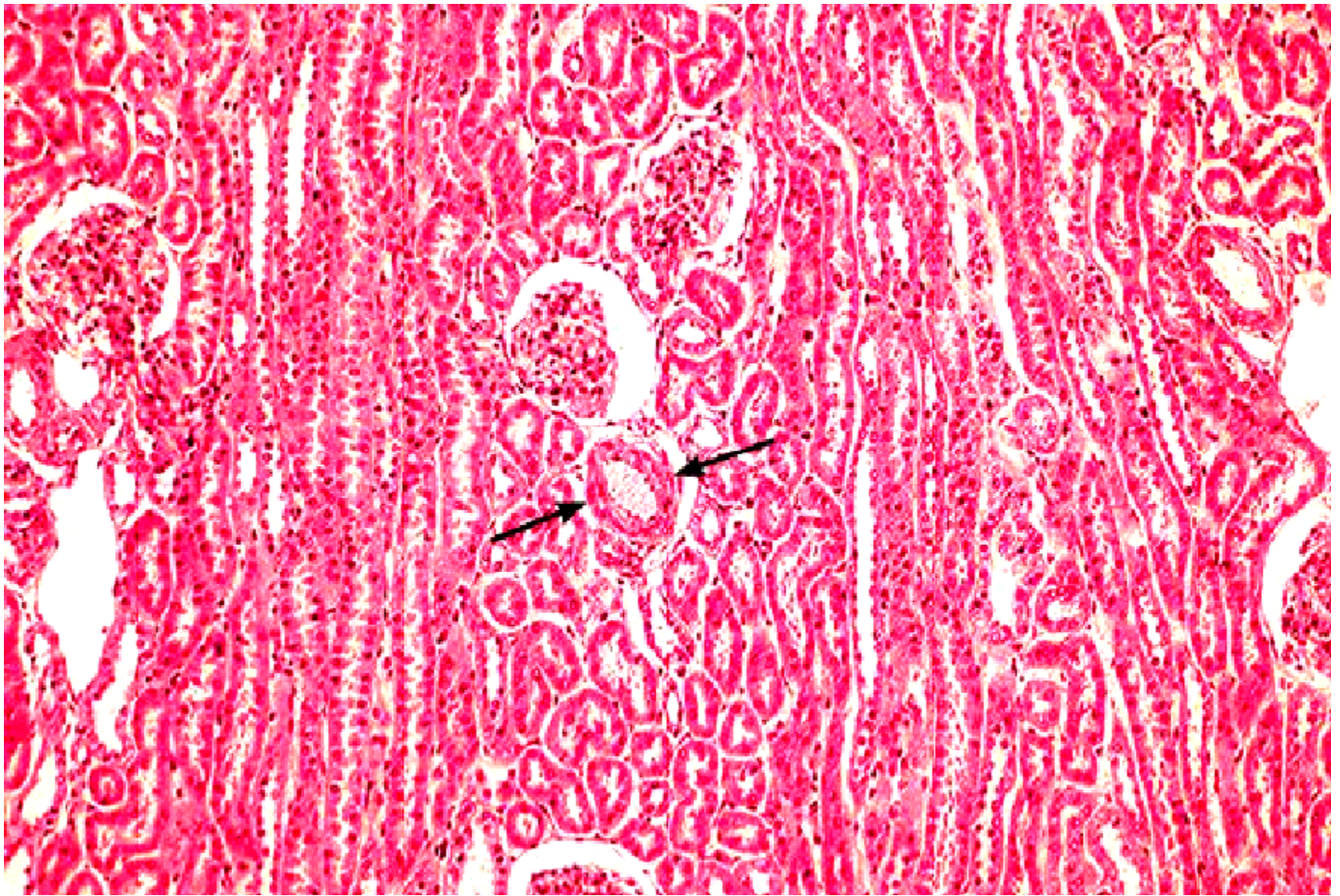
Почка. Поперечное сечение





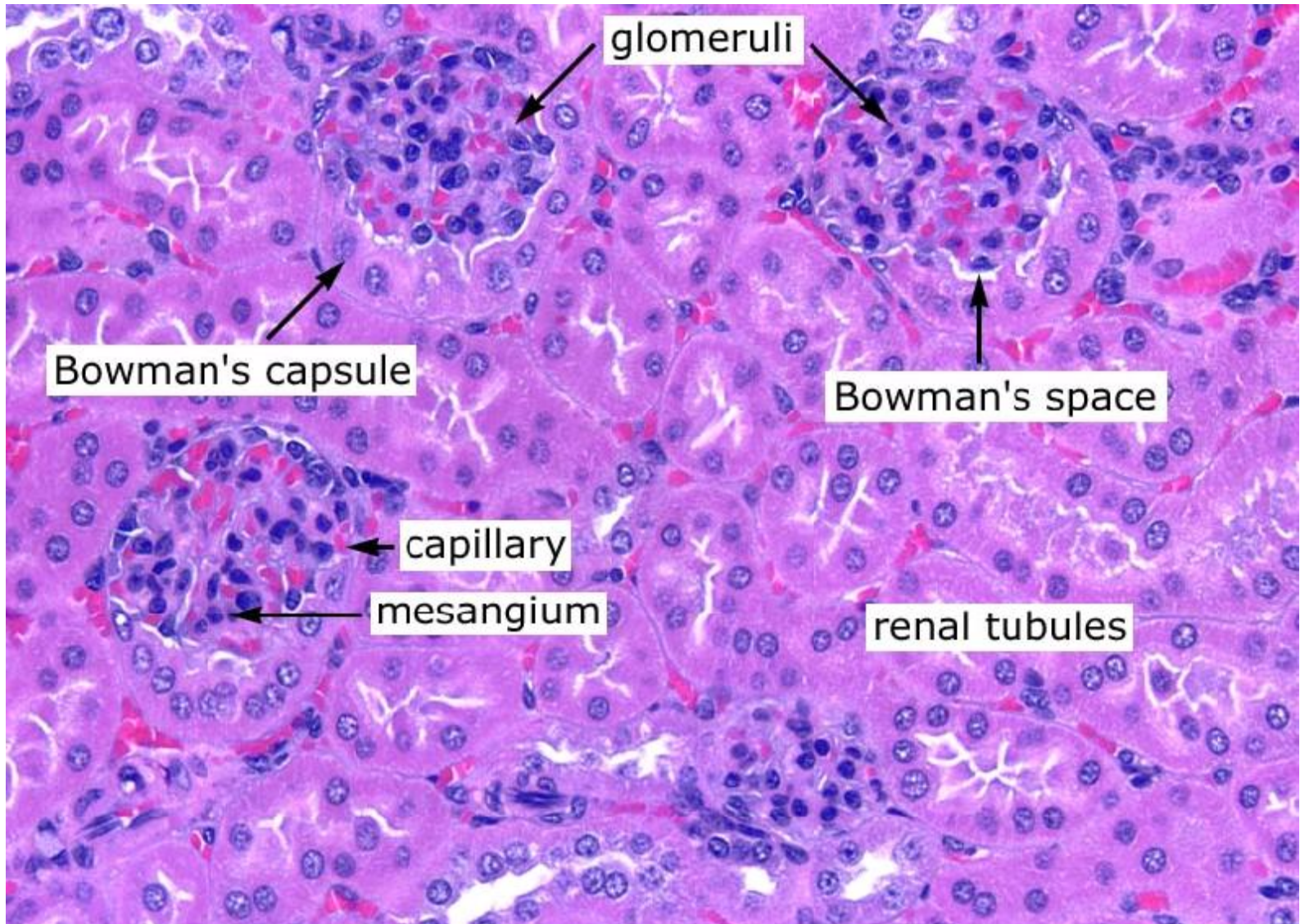
Почечный луч



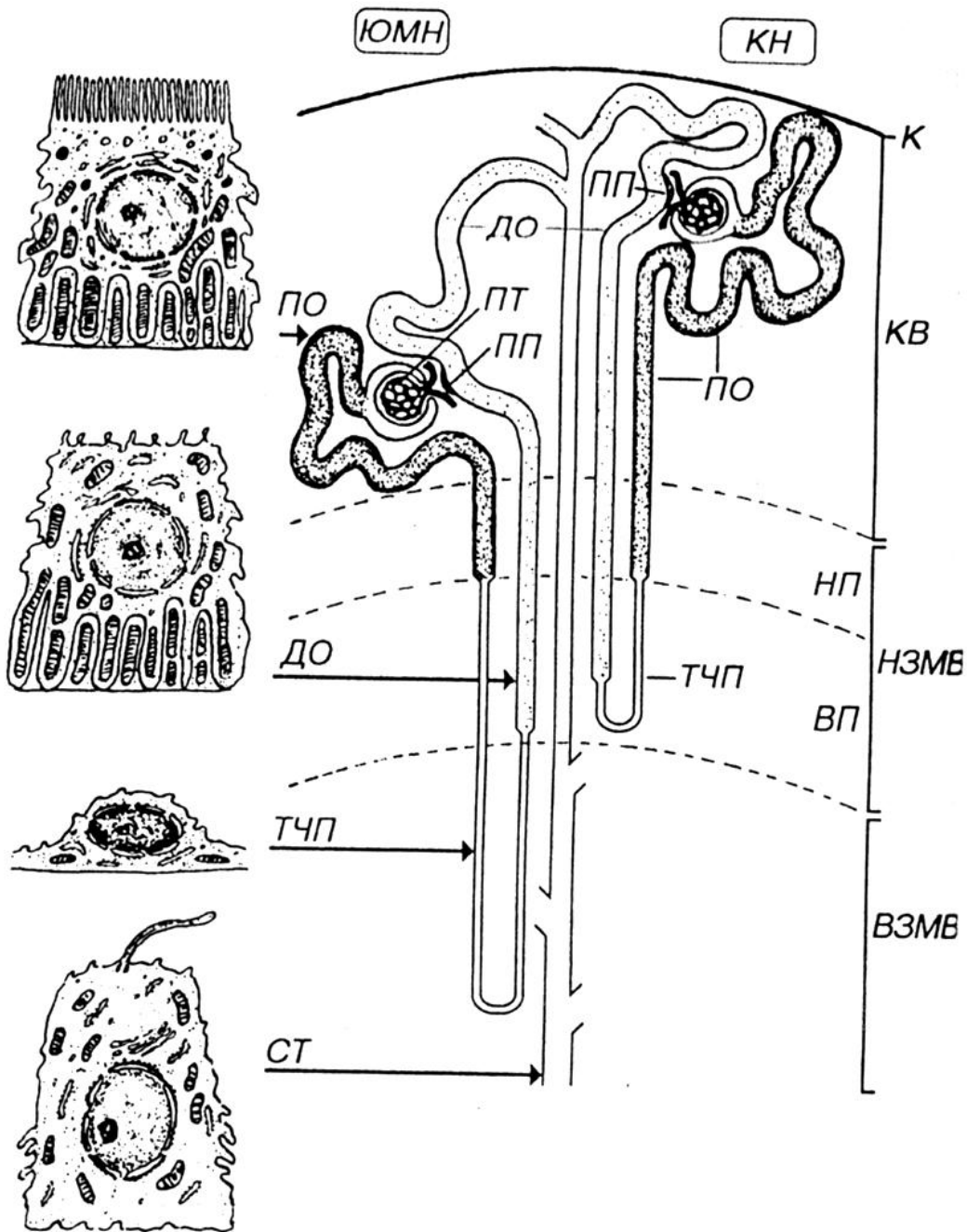


Колонки коры и мозговые лучи почки  
Стрелки указывают на артерию



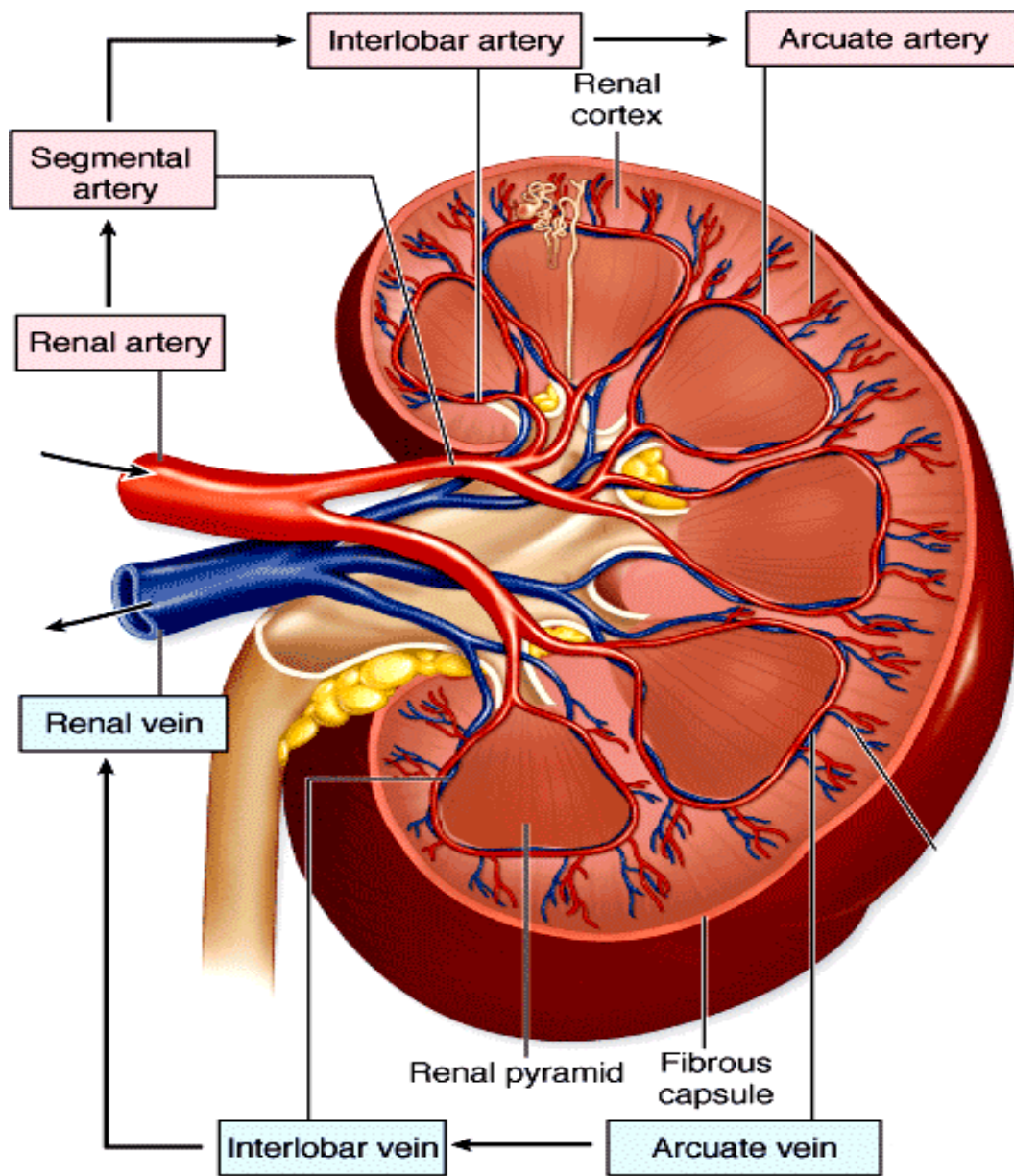


Корковое вещество почки

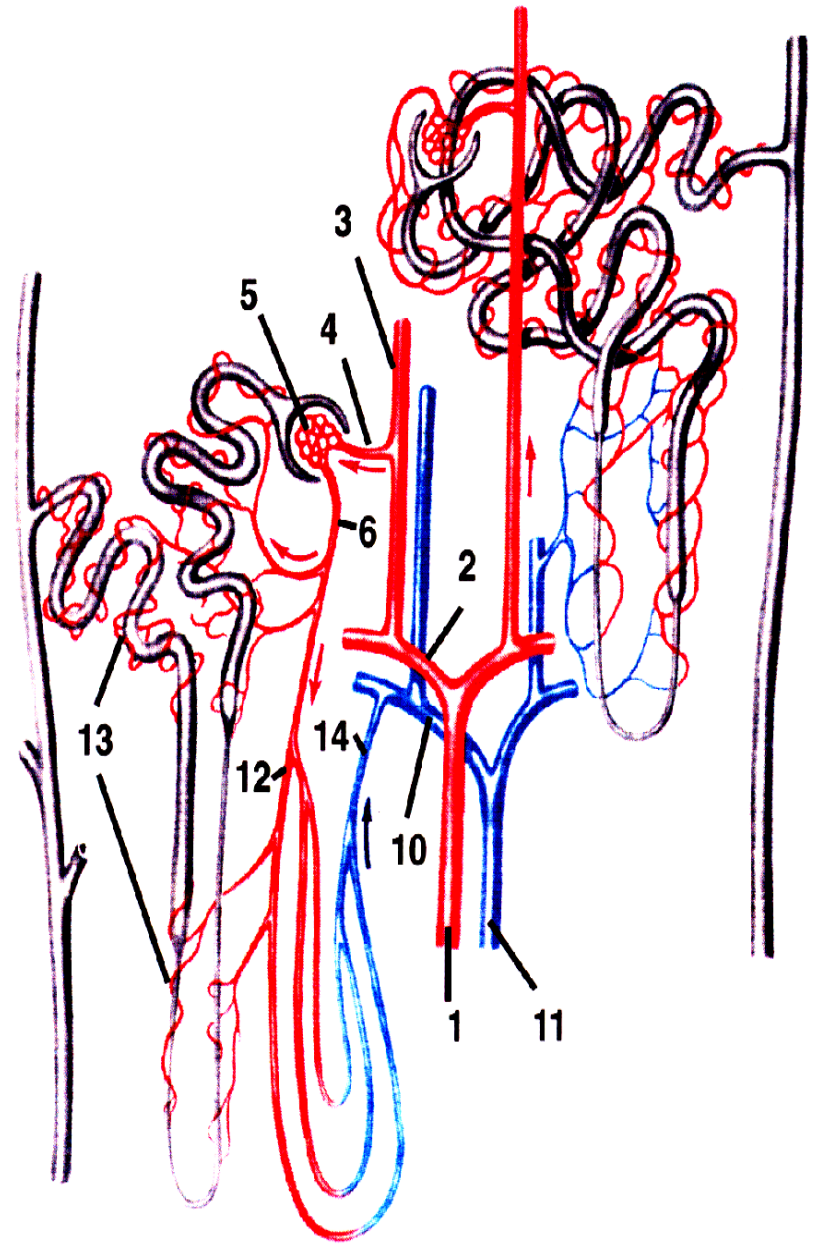
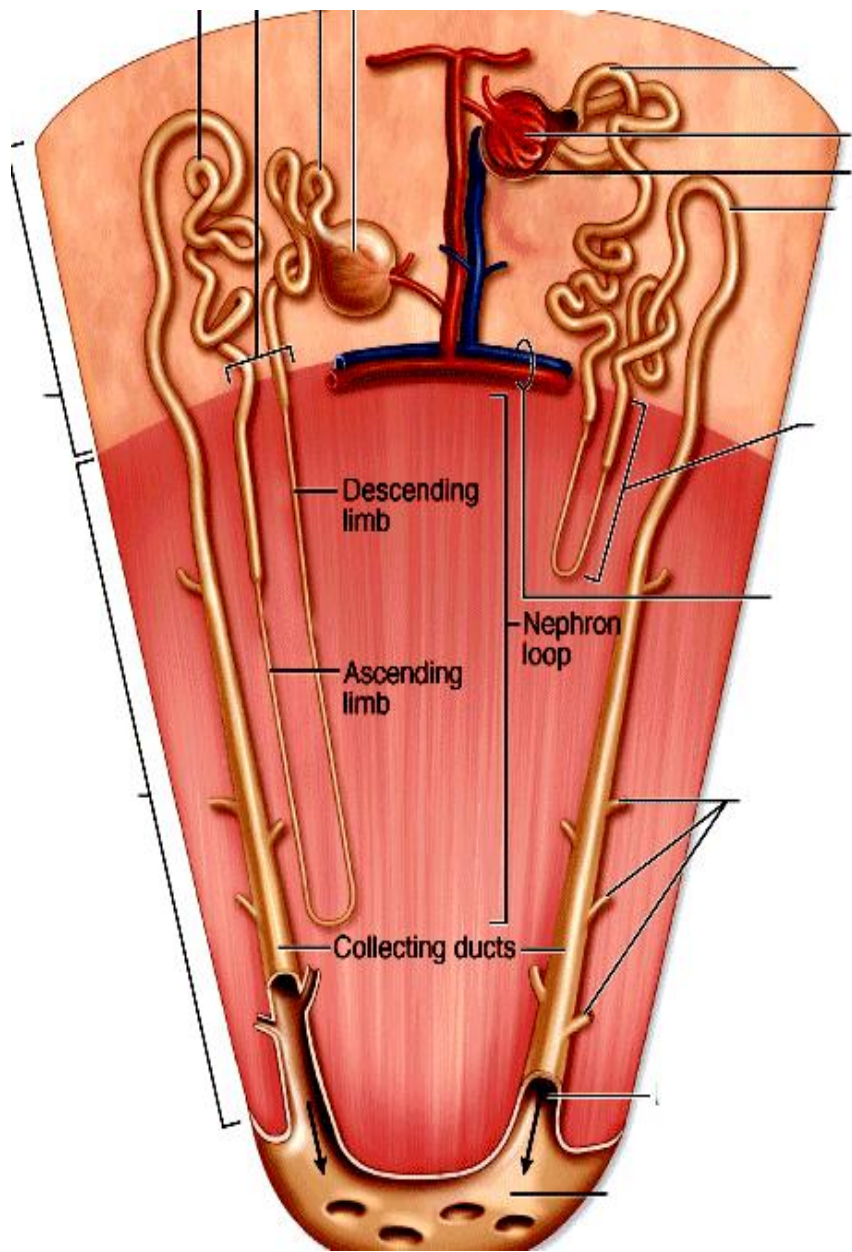


Строение нефрона метанефроса



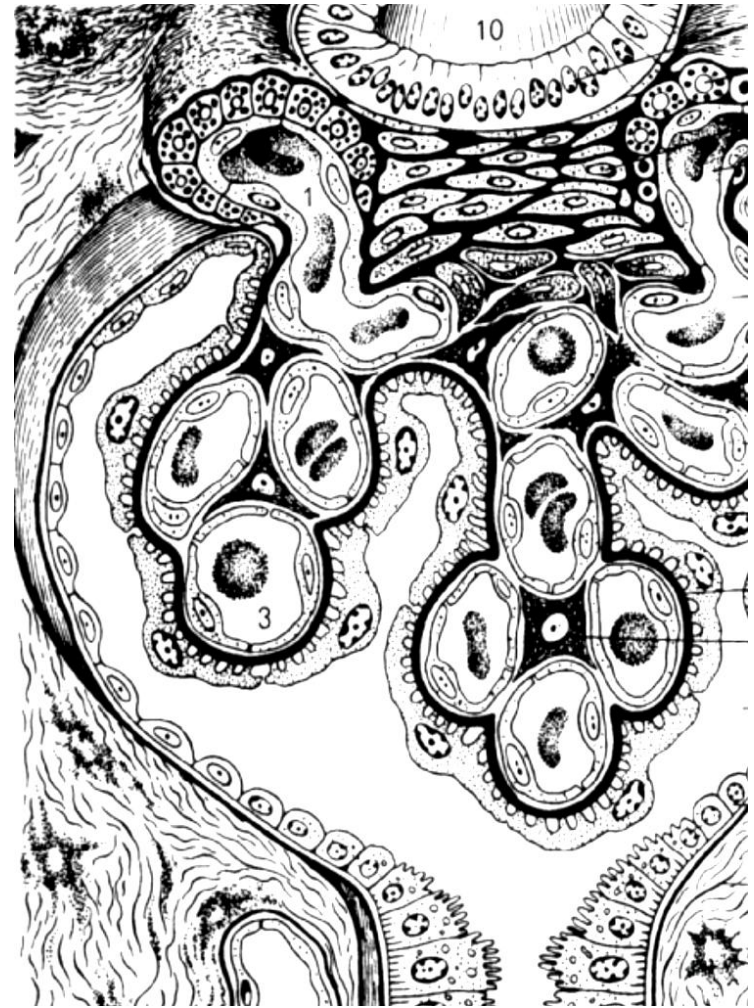
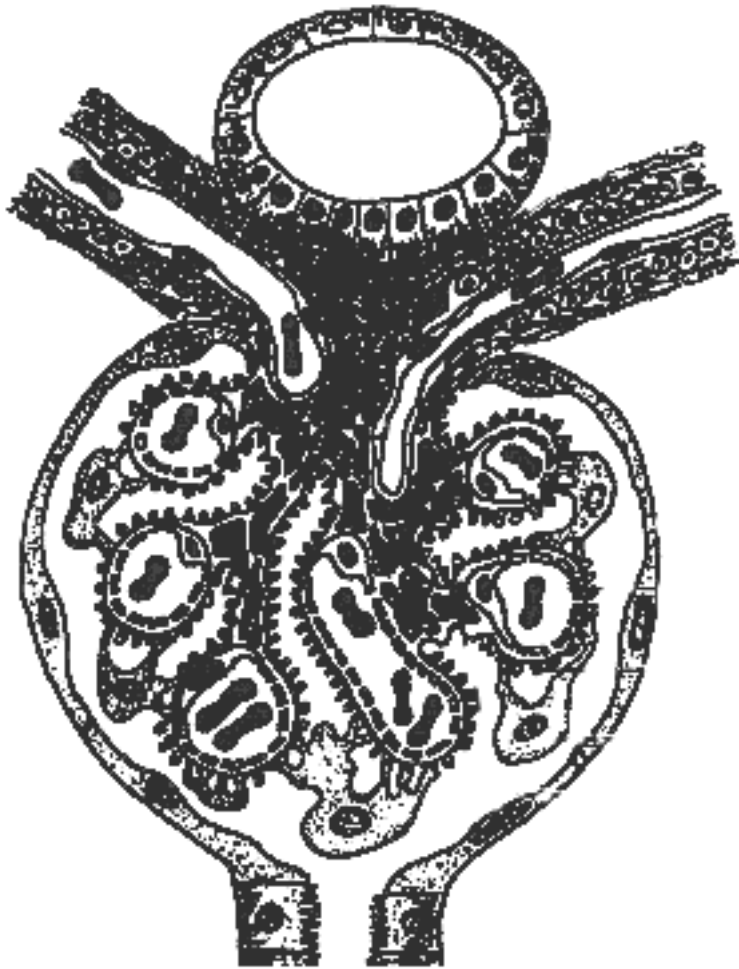


Кровоснабжение почки

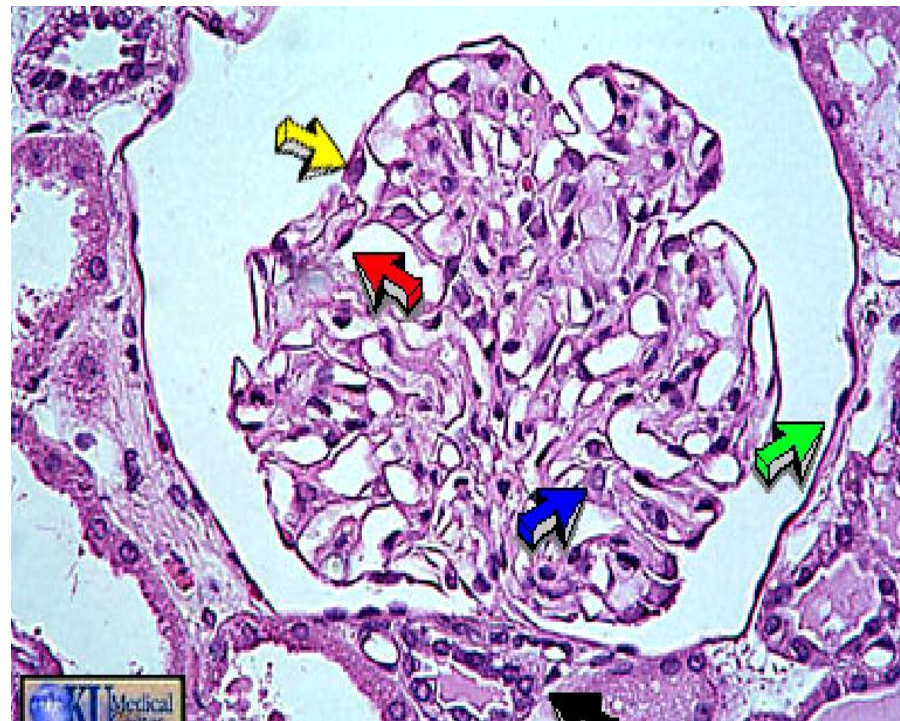
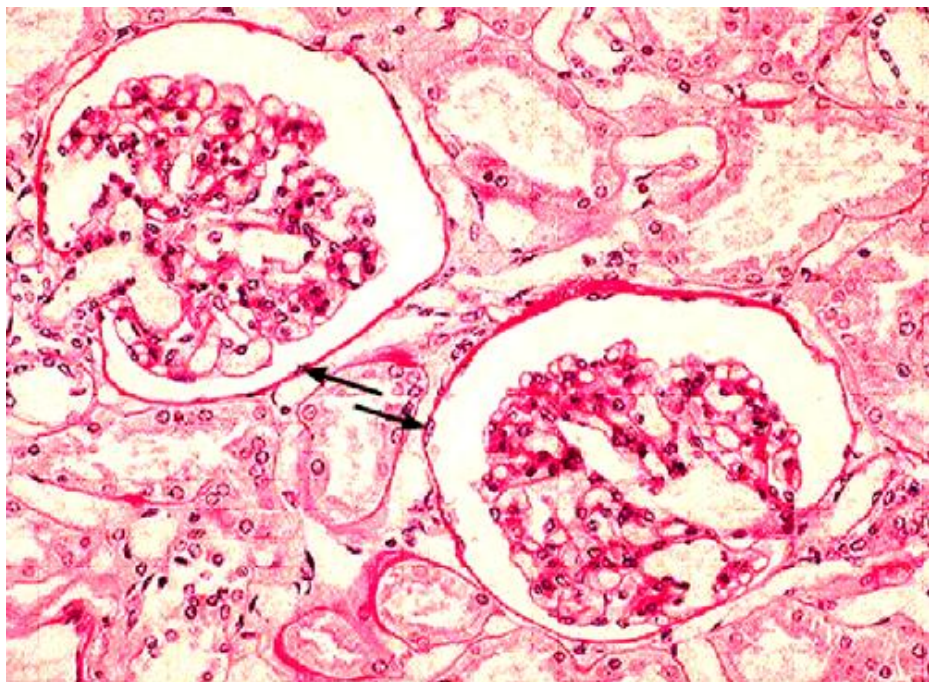


Кровеносные сосуды почки



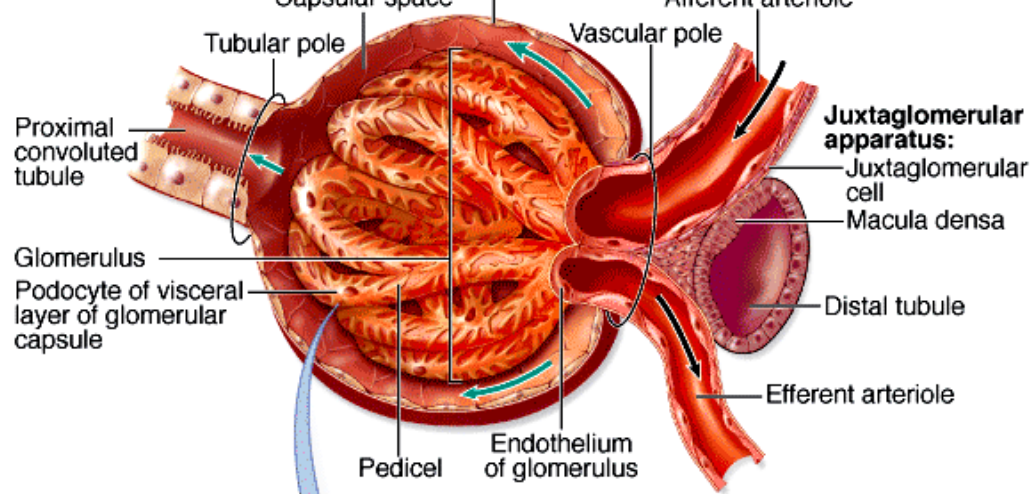


Почечное тельце - схема

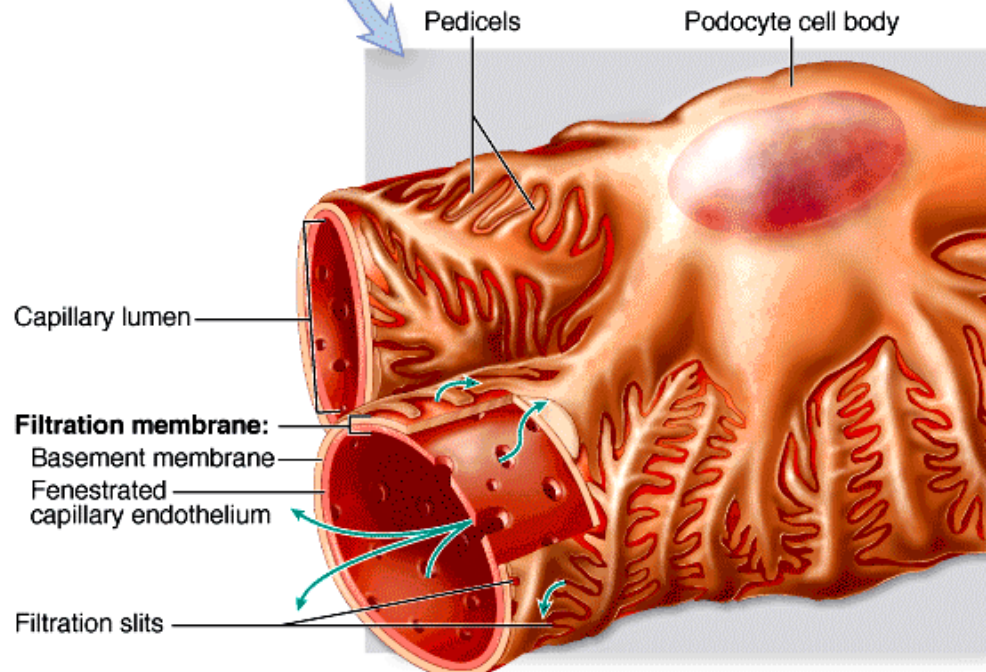


Почечные тельца – срез почки

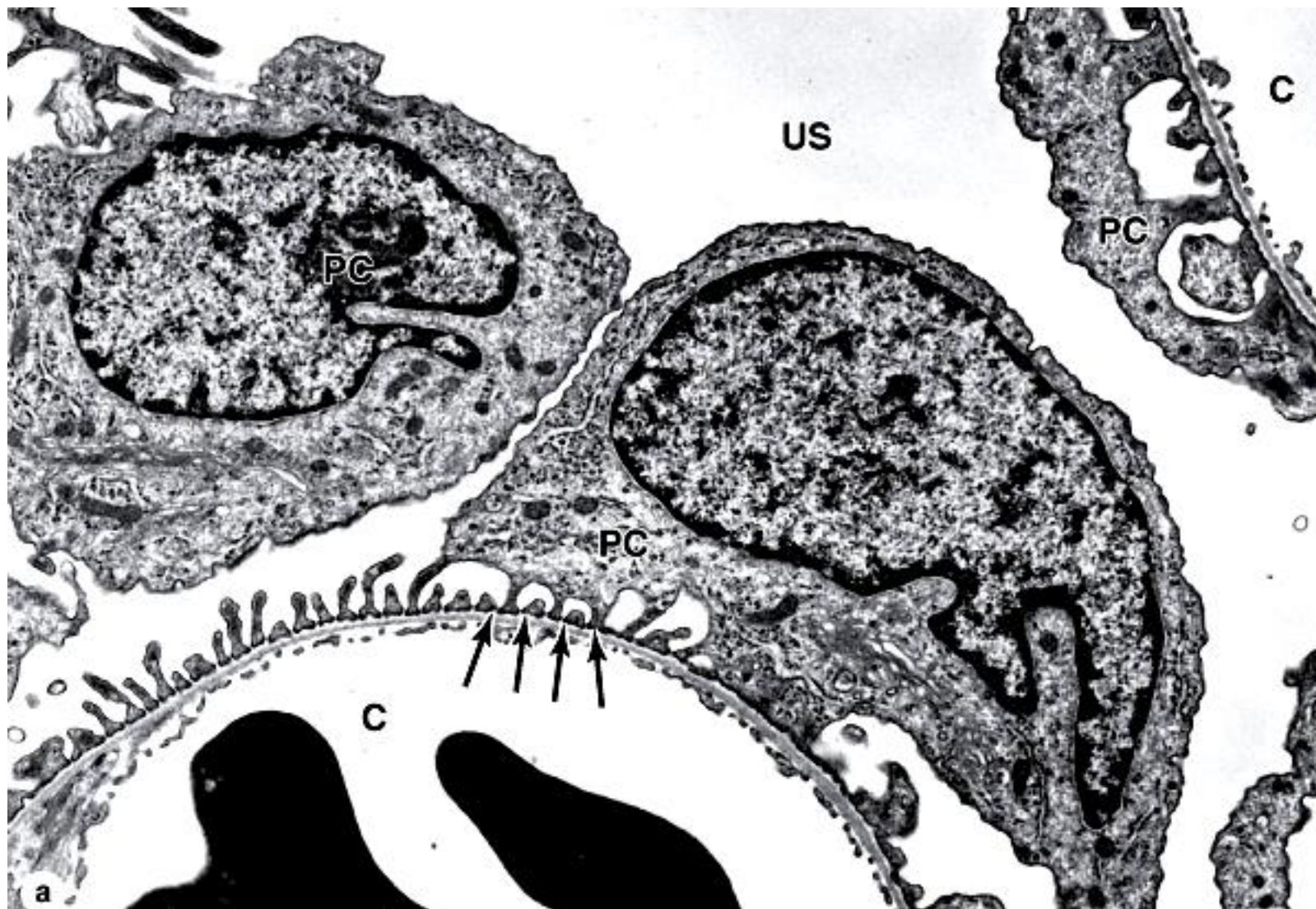




**a** Renal corpuscle

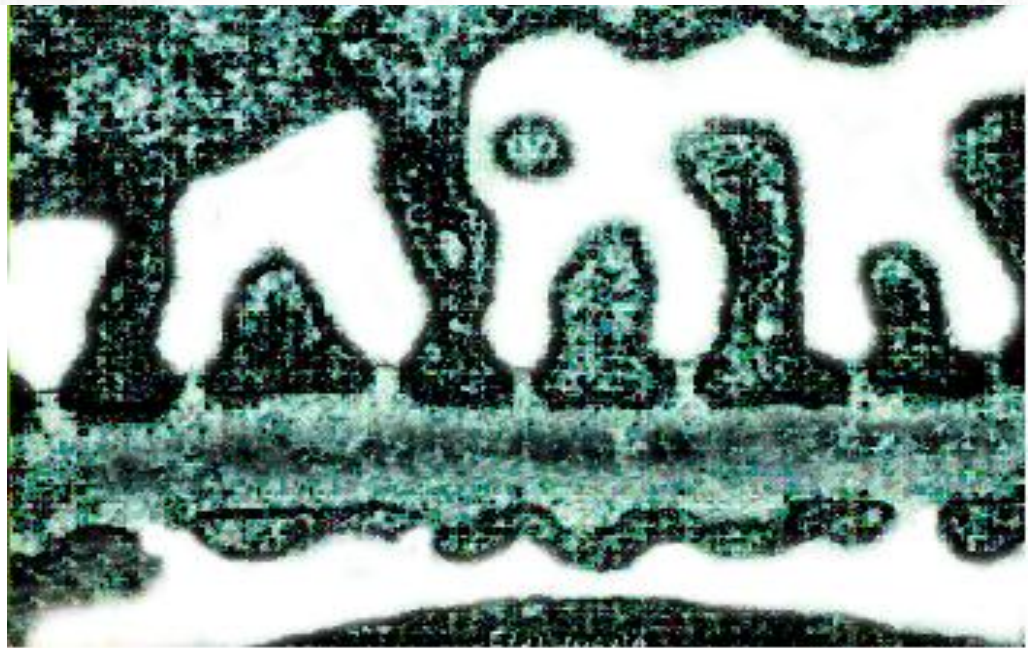
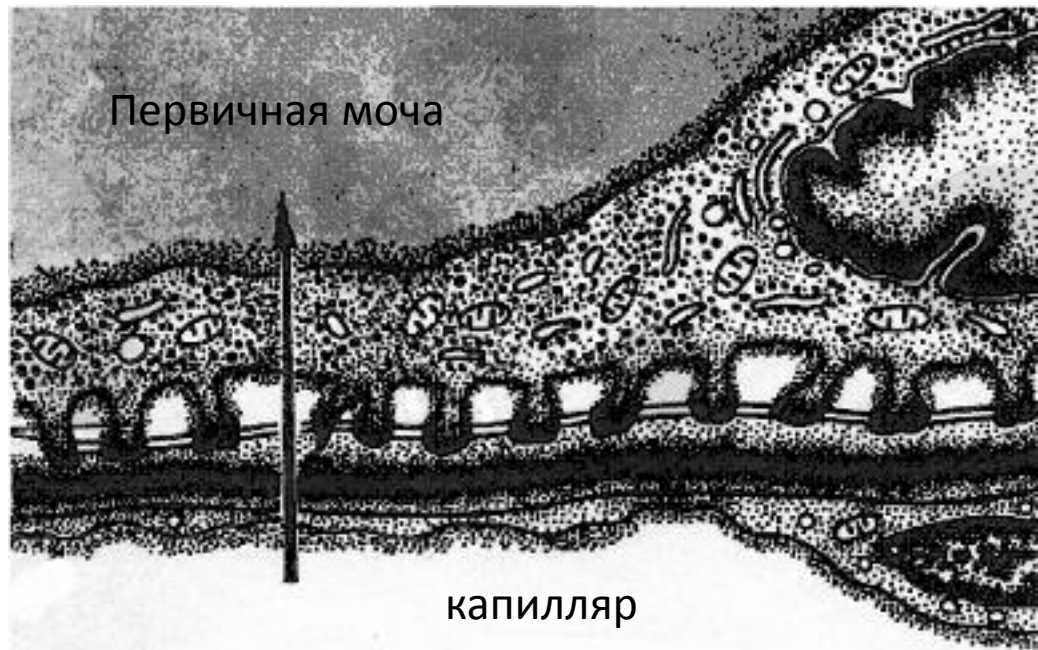
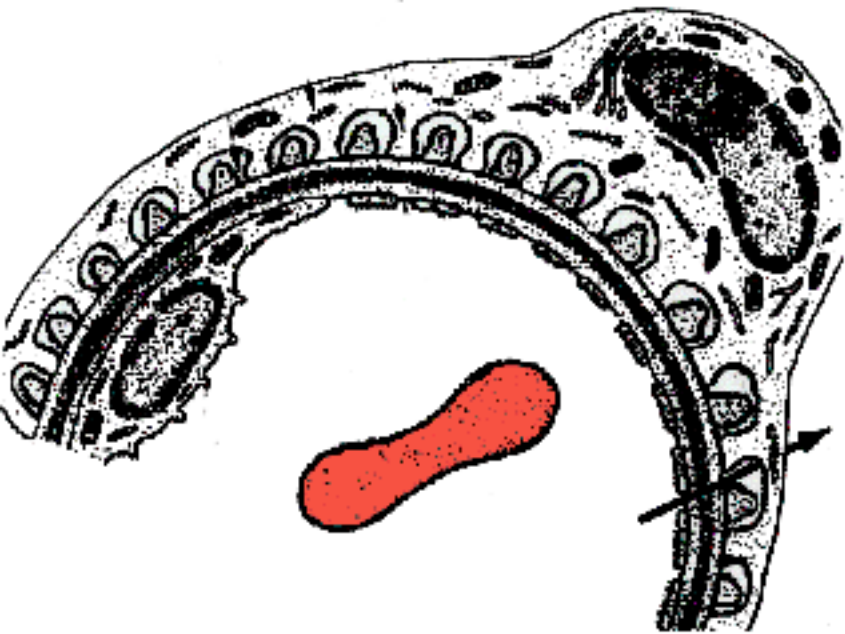


Подоциты – объемная реконструкция



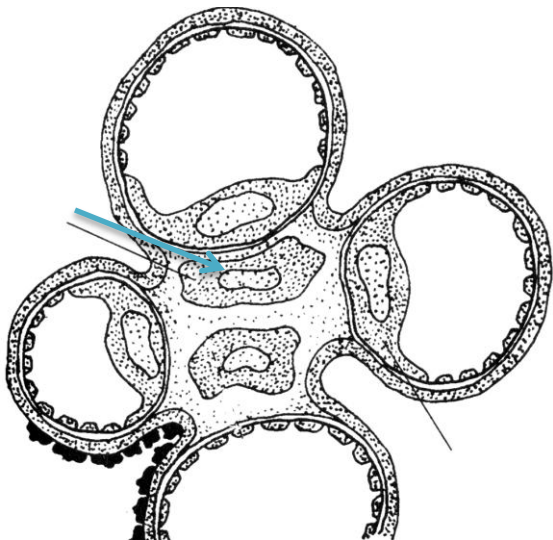
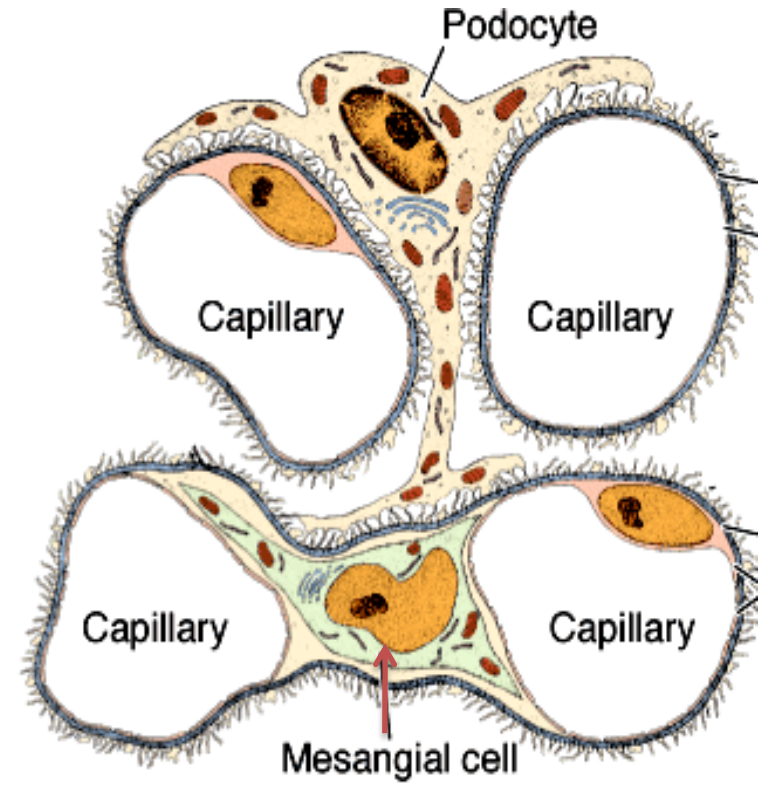
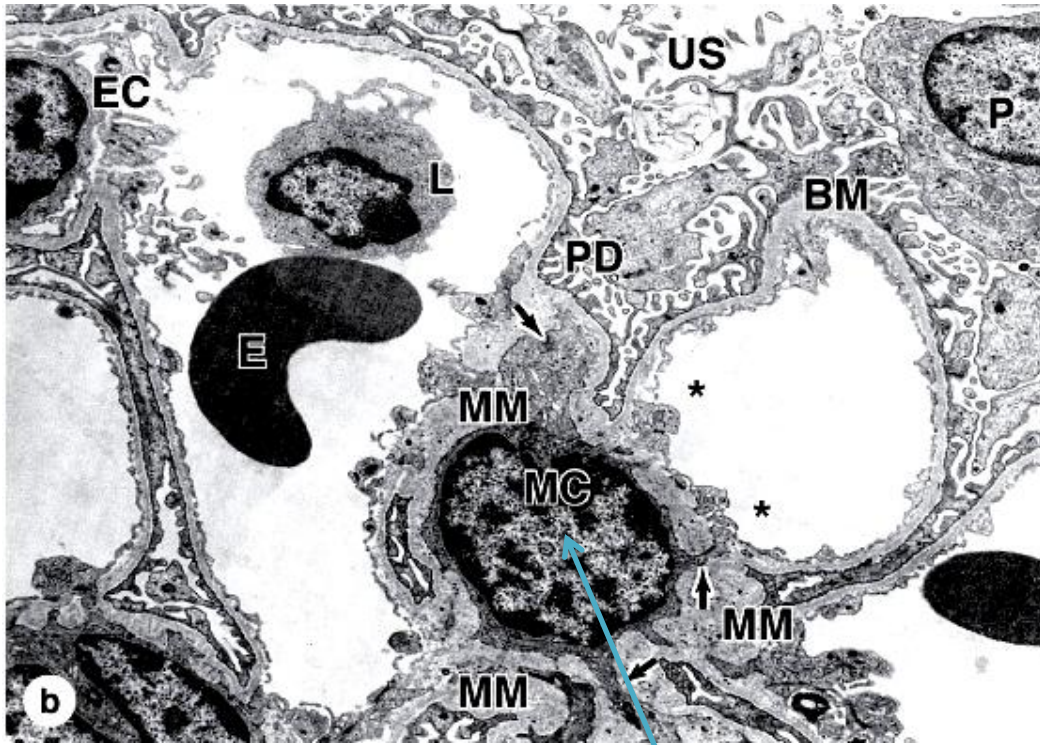
Подоциты – контакт с кровеносным сосудом



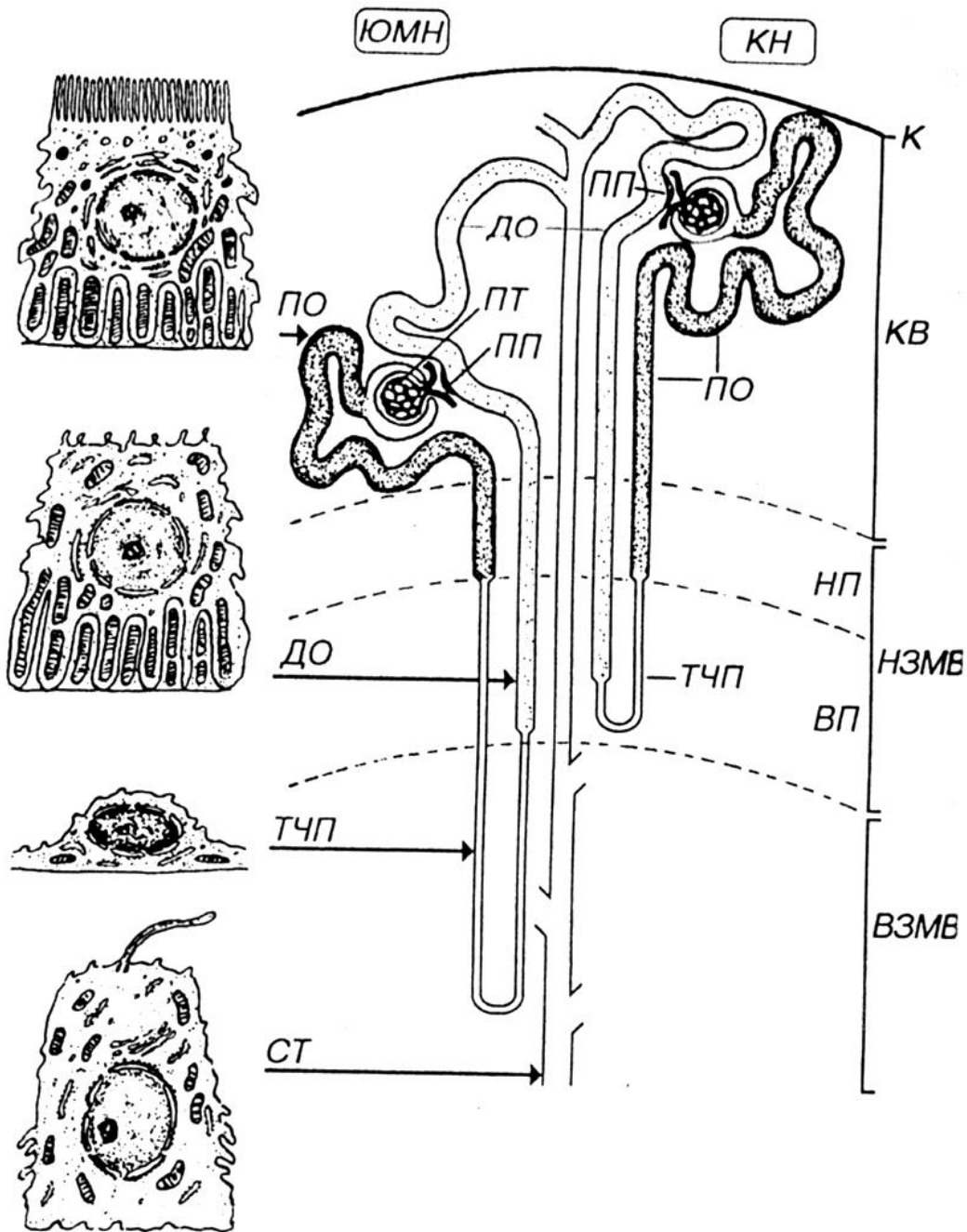


Фильтрационный барьер почки





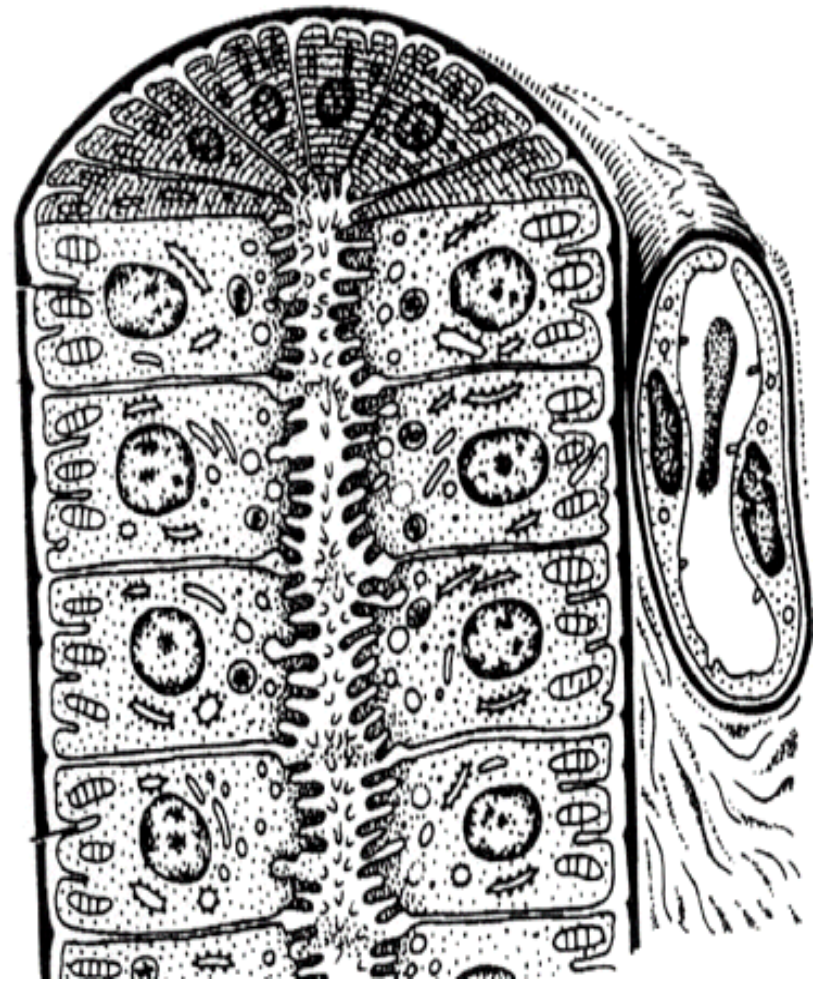
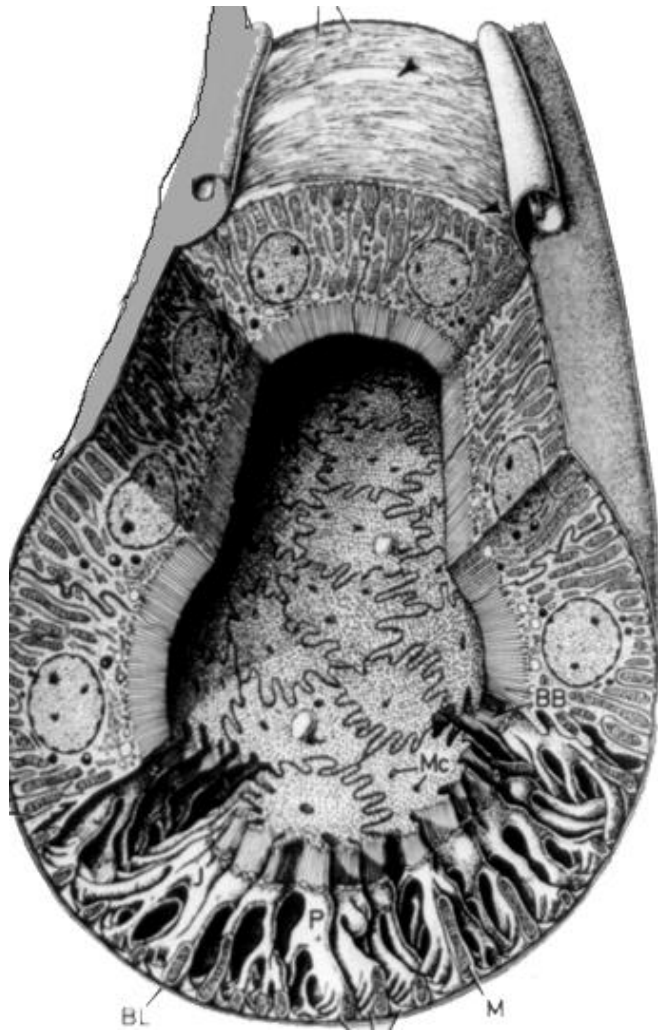
Мезангиальные клетки клубочка (стрелки)



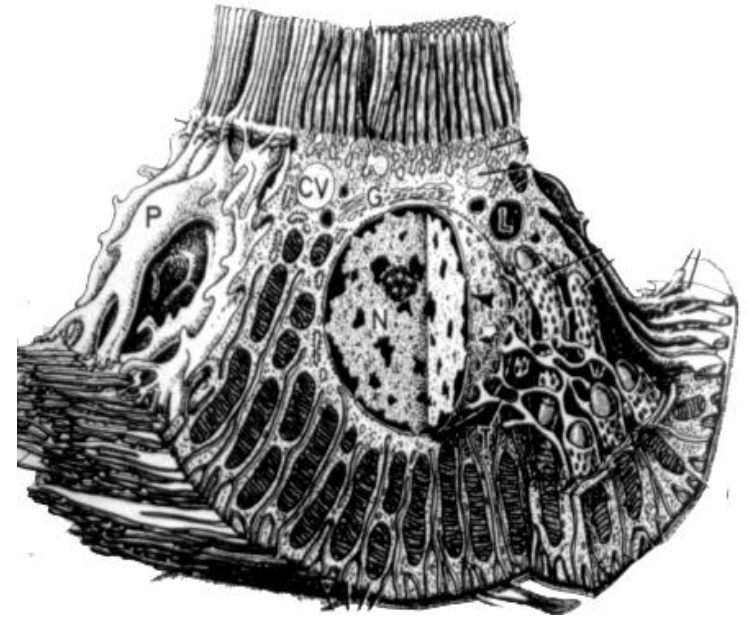
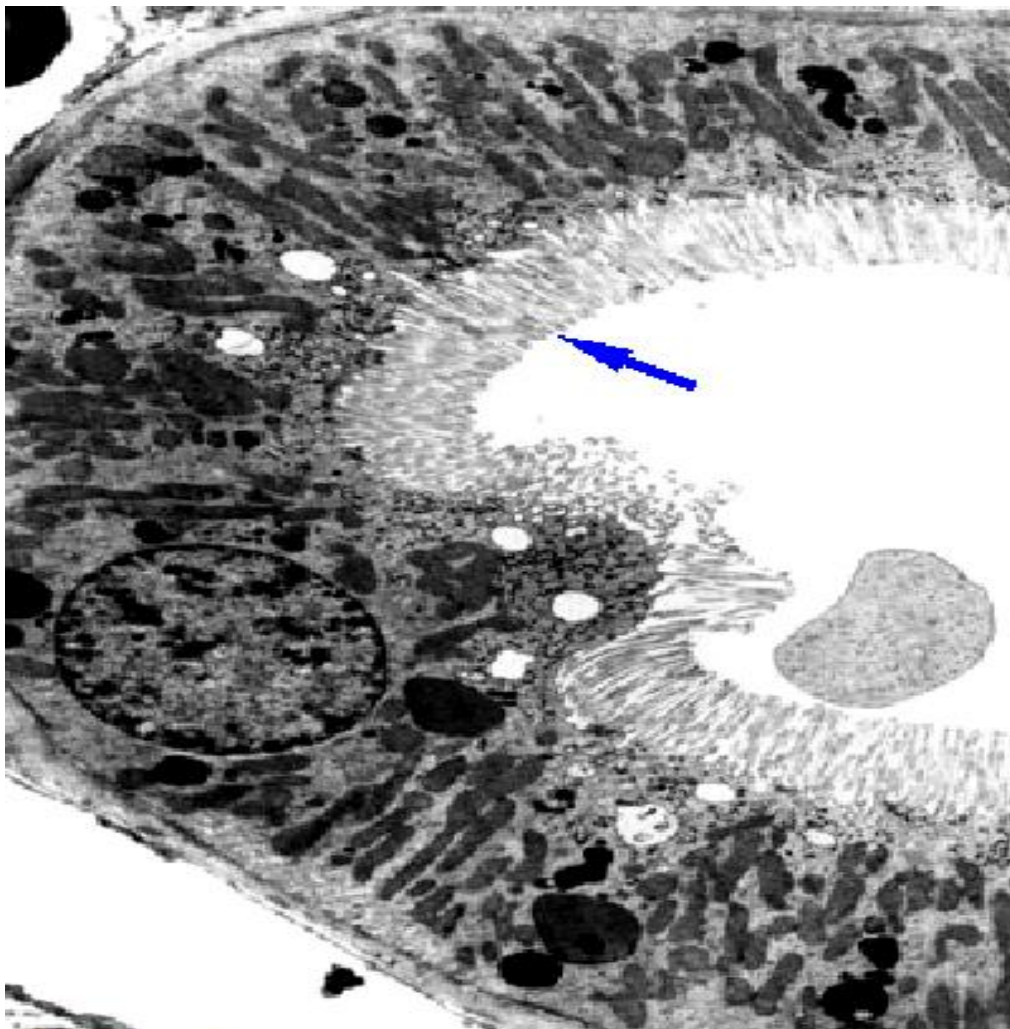
Канальцы нефрона

Строение нефрона



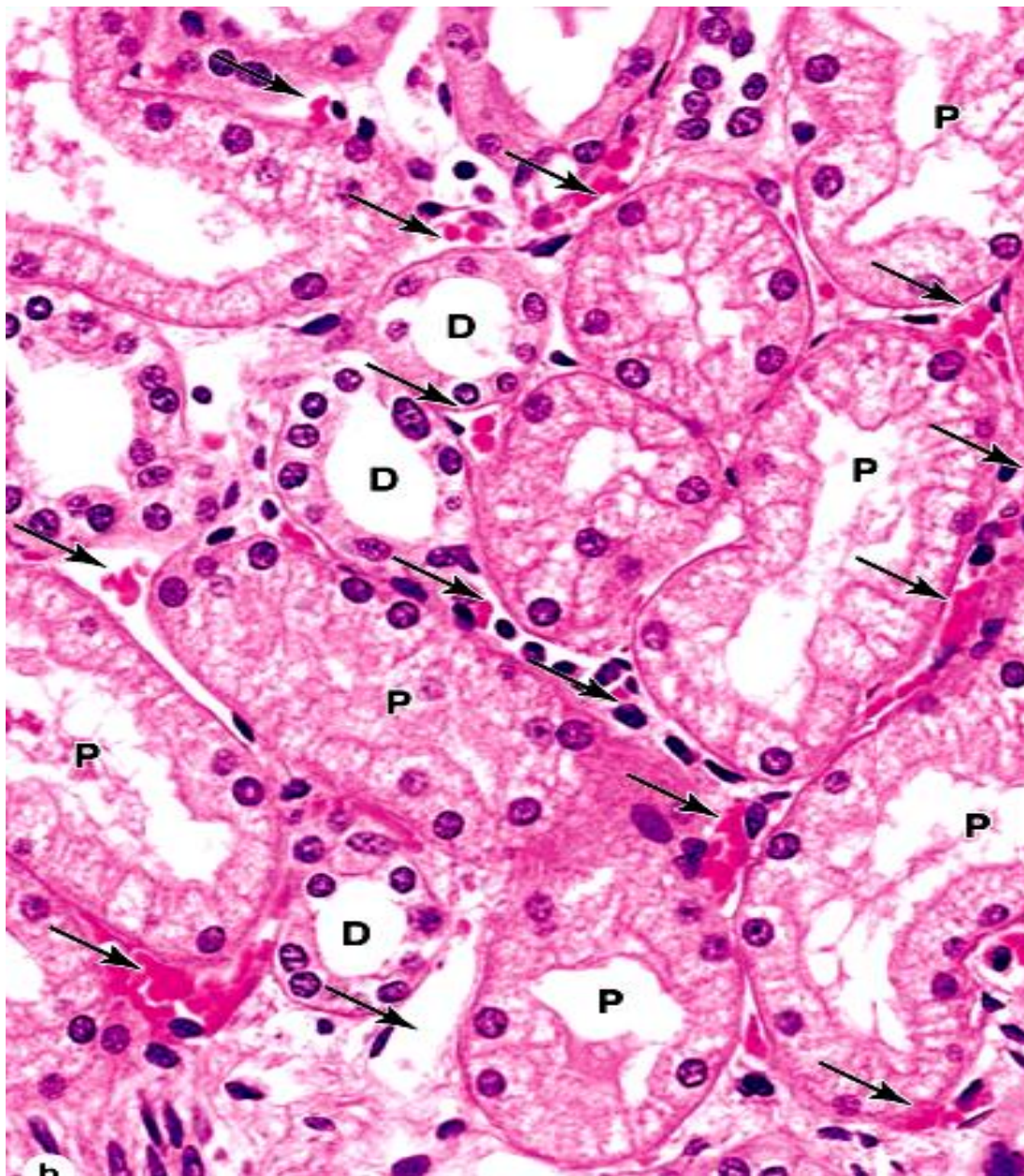


Проксимальный каналец нефрона  
(схемы)



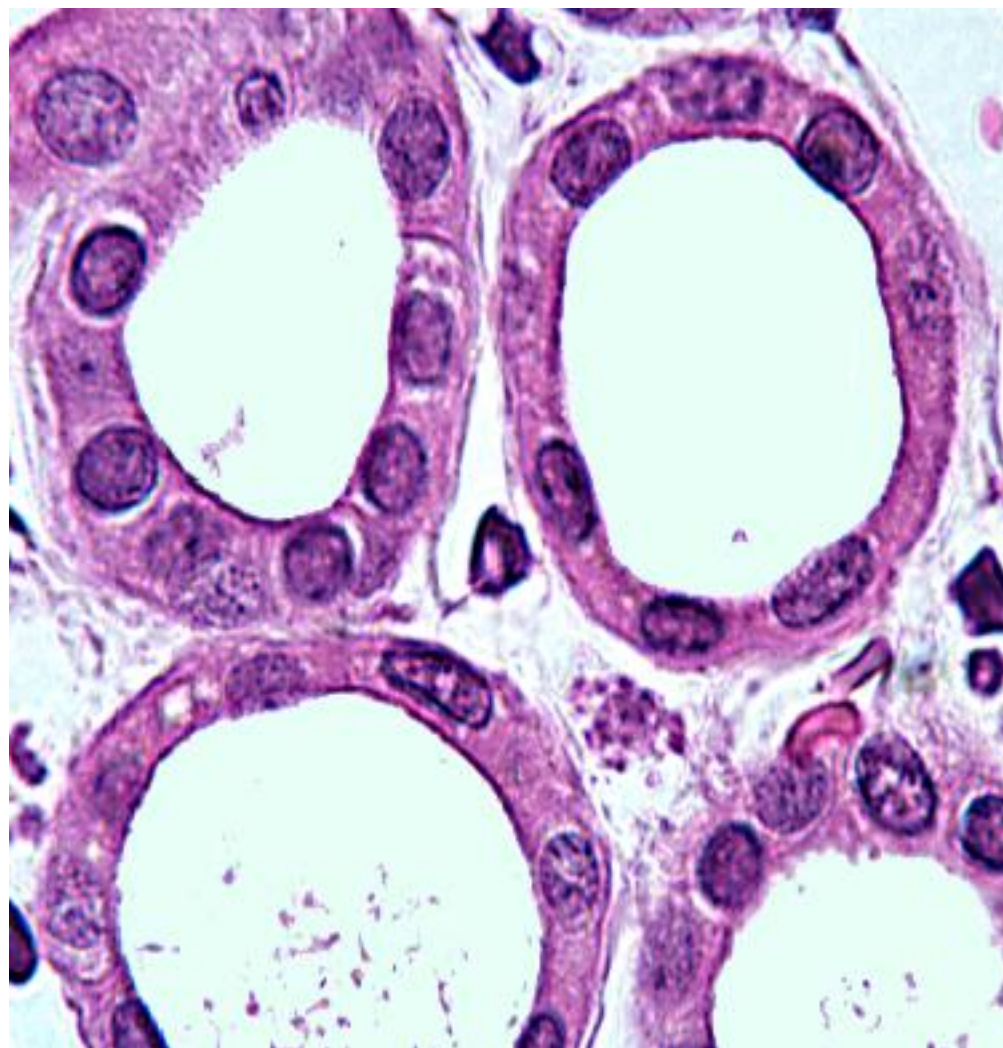
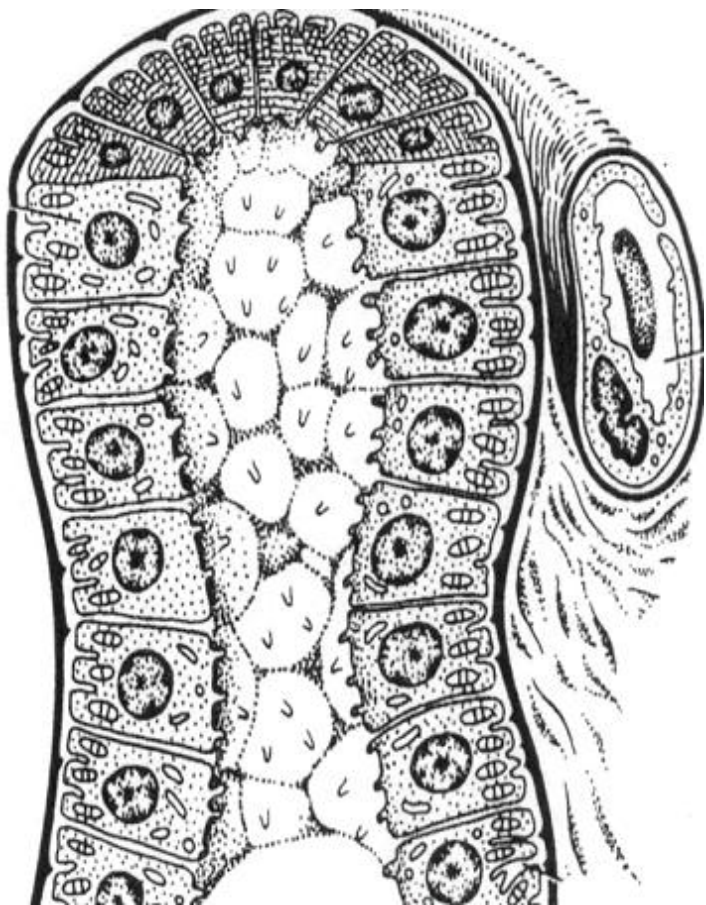
Клетки проксимального канальца



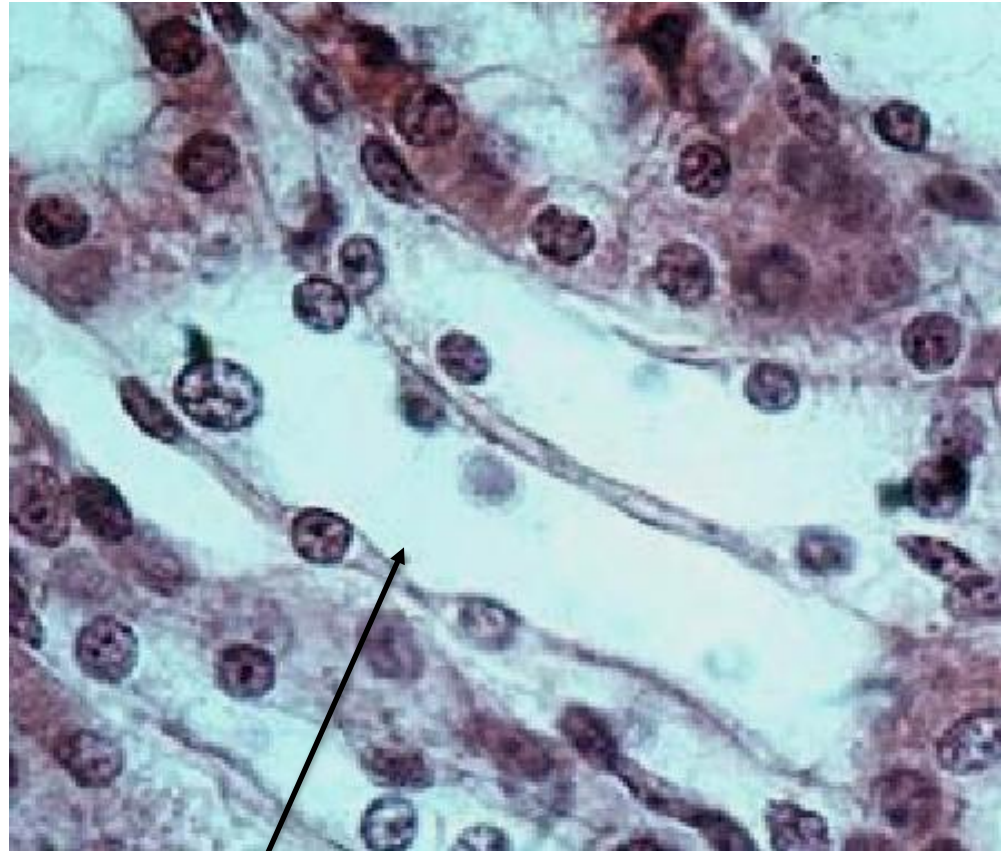
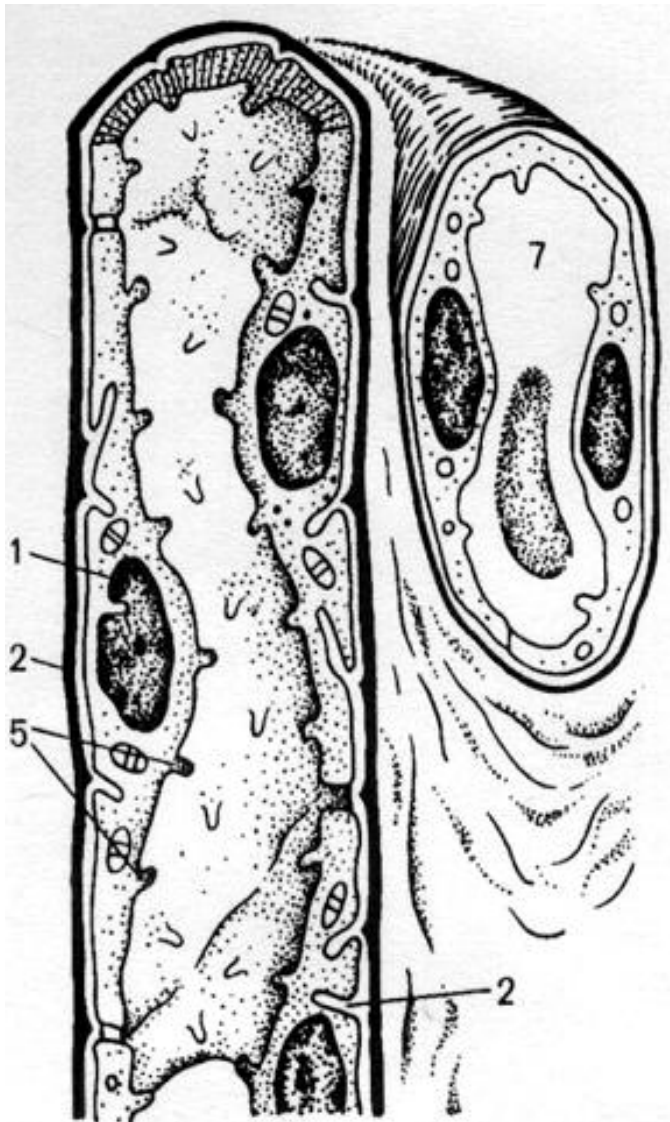


Проксимальные (P) и дистальные (D) каналцы нефронов



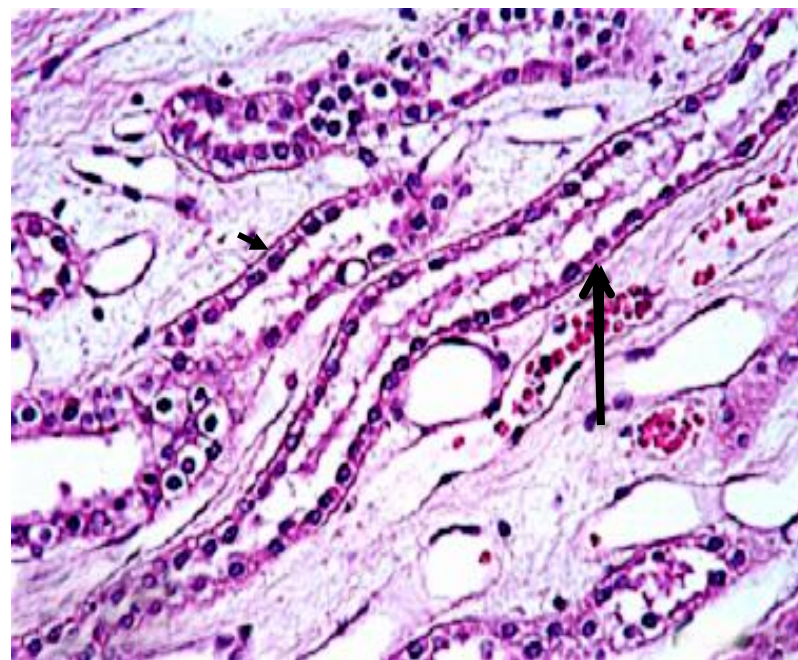
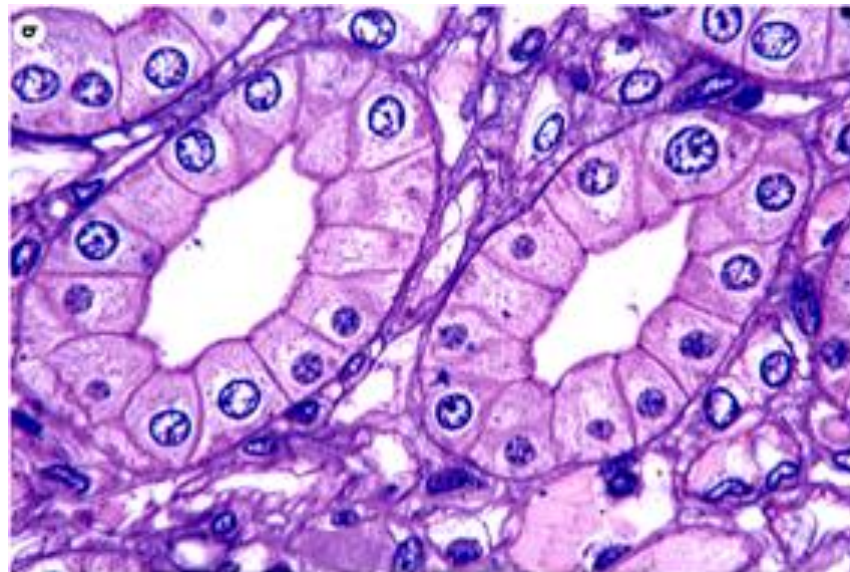
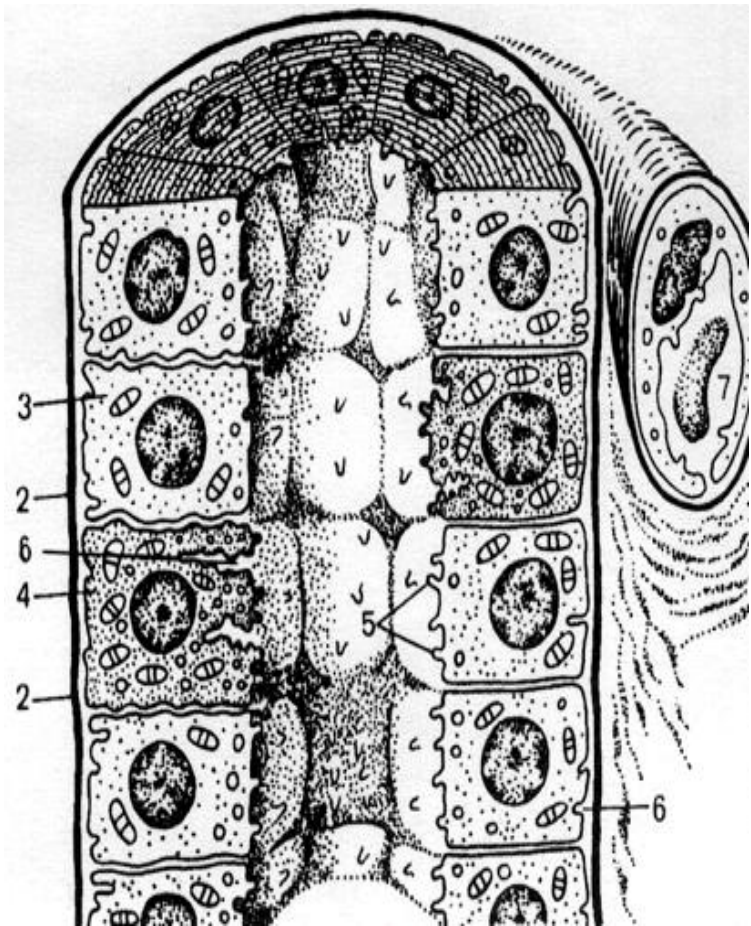


Дистальные каналы



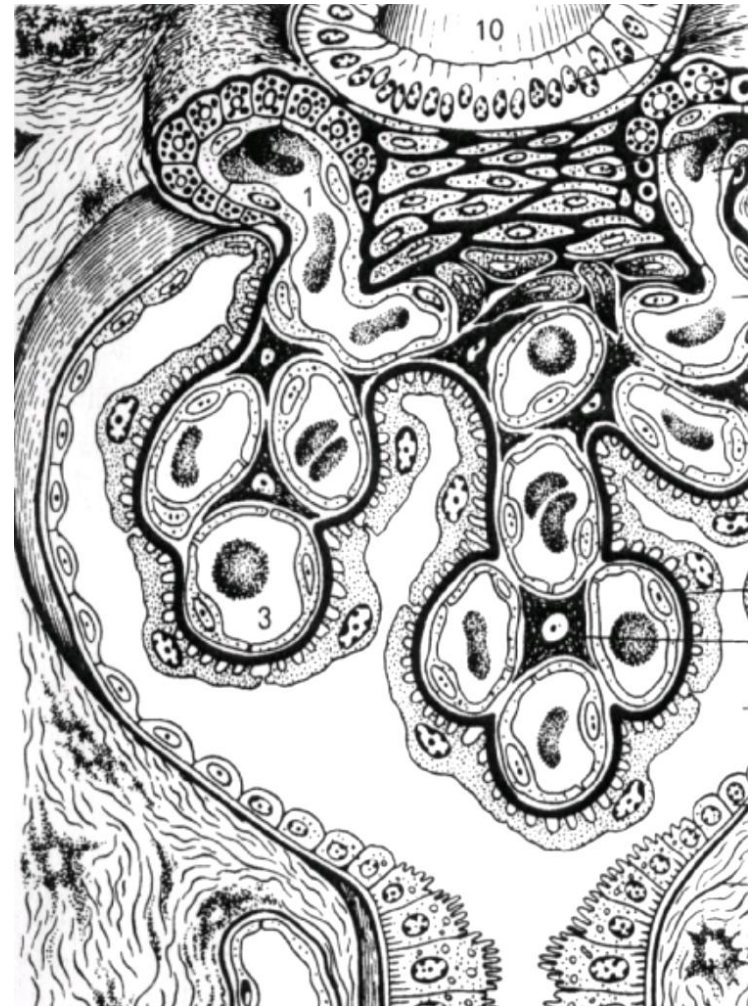
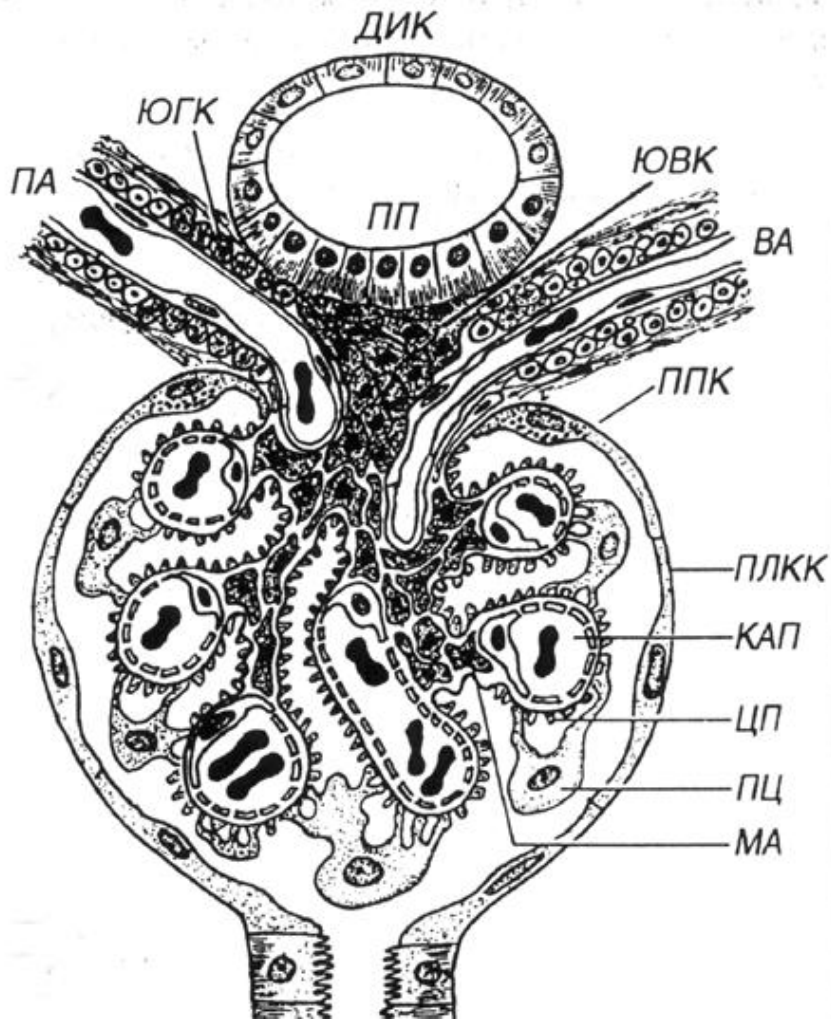
Тонкий участок петли Генле





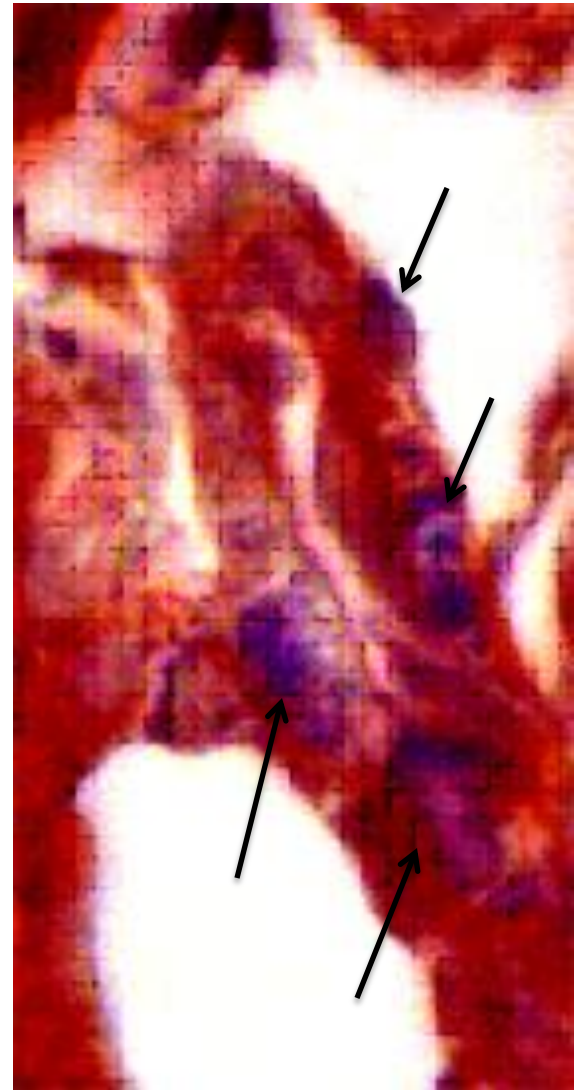
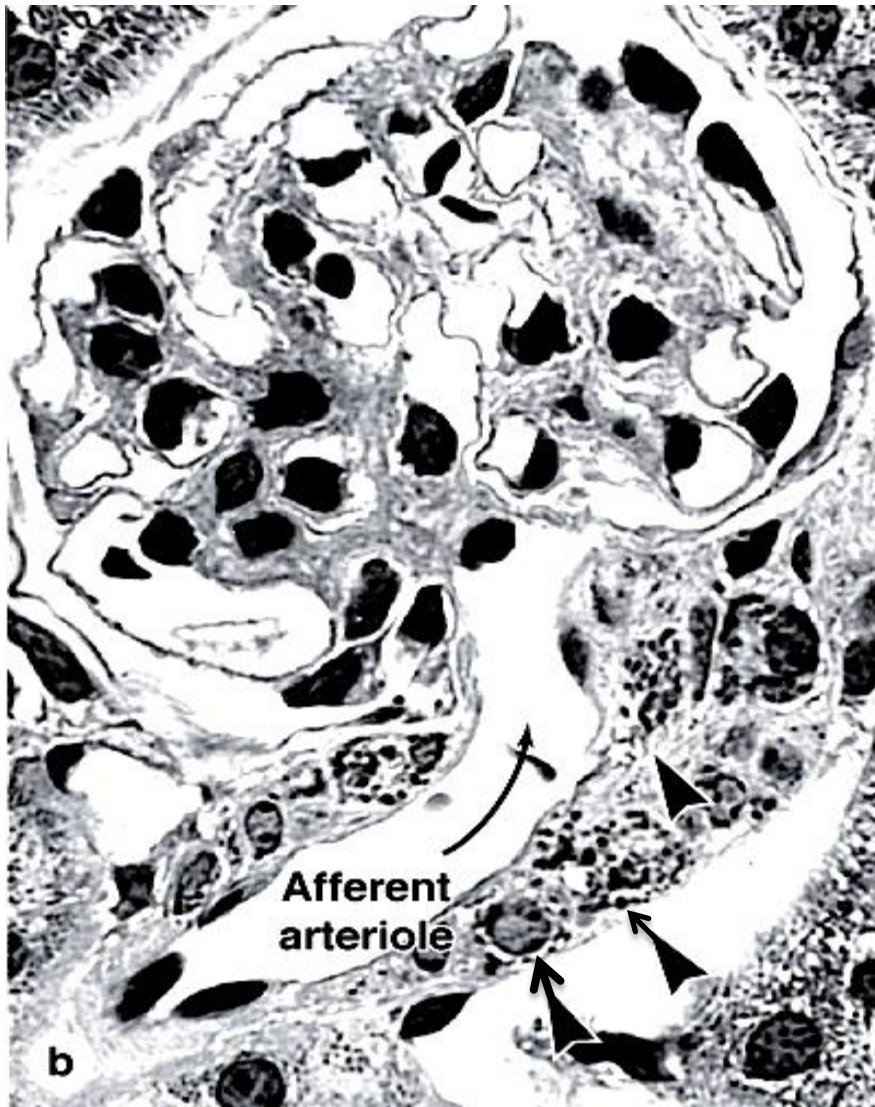
Собирательные трубки (↗)





Юкстагломерулярный аппарат нефрона



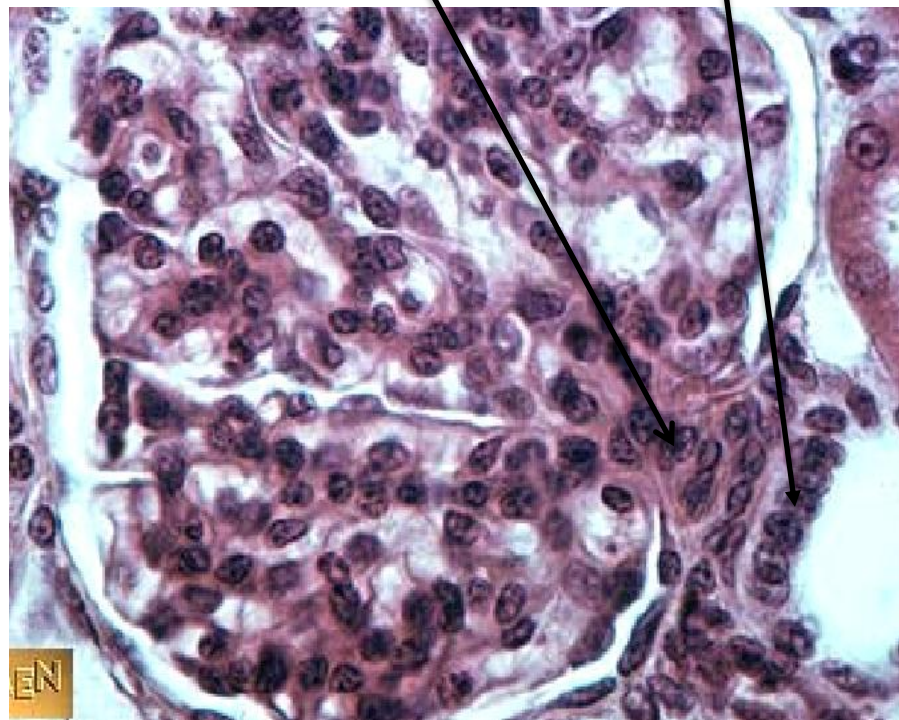
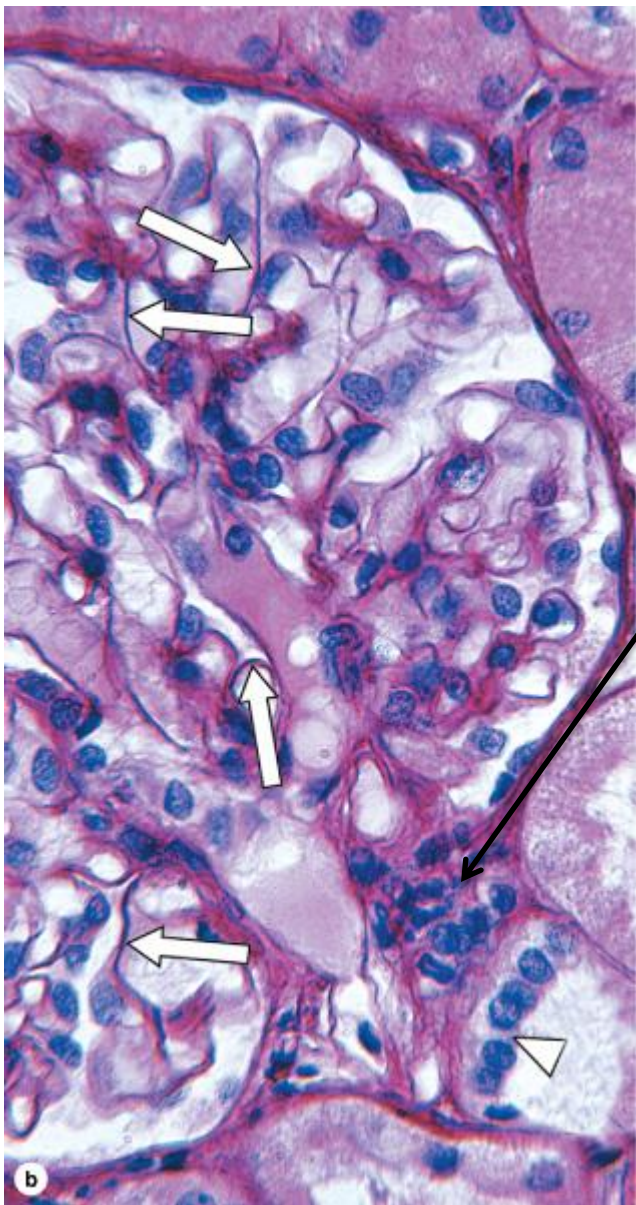


Юкстагломерулярные клетки - стрелки

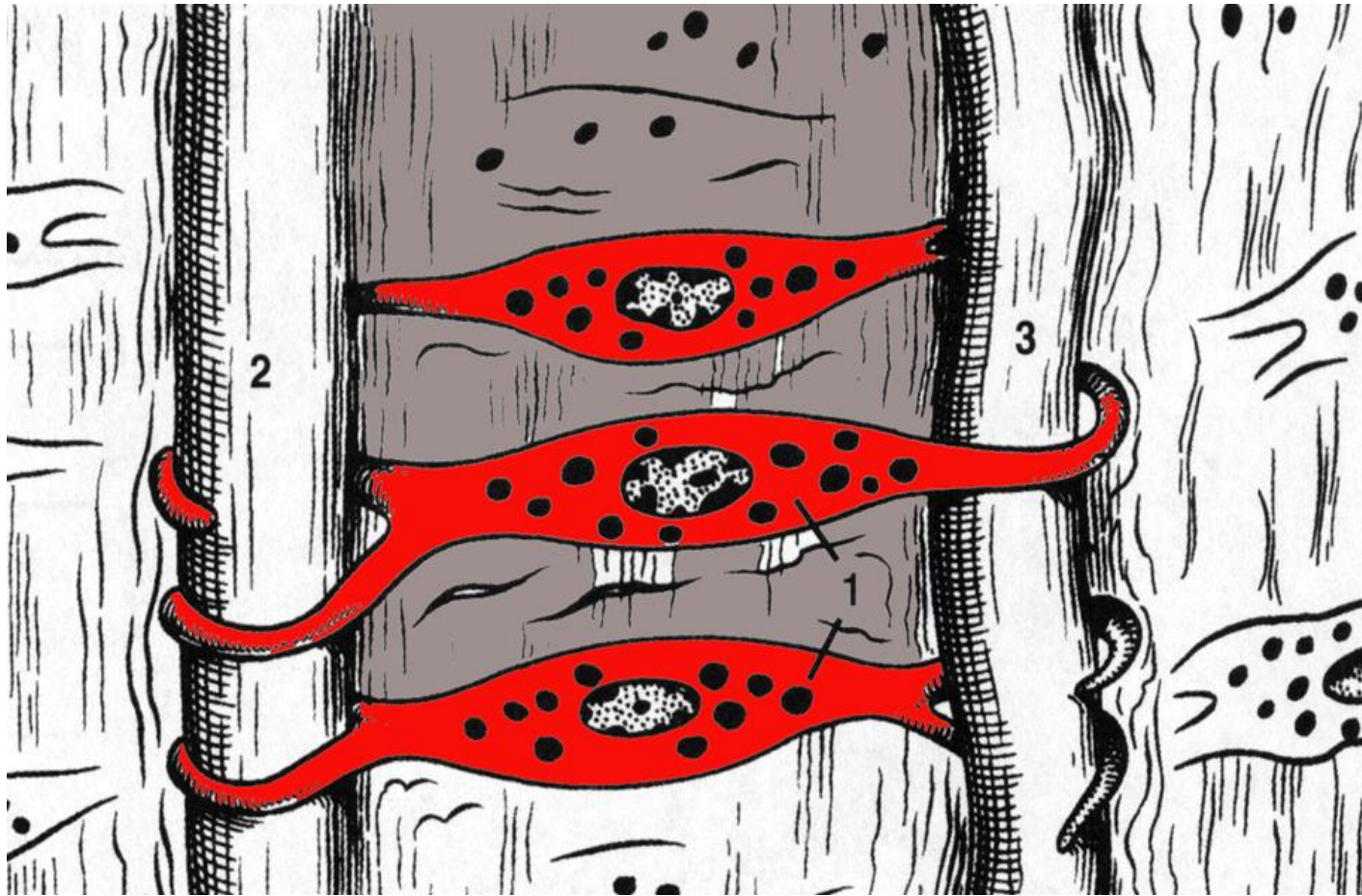
# Юкстагломерулярный аппарат

Клетки Гурмагтига  
(юкставаскулярные)

Плотное пятно





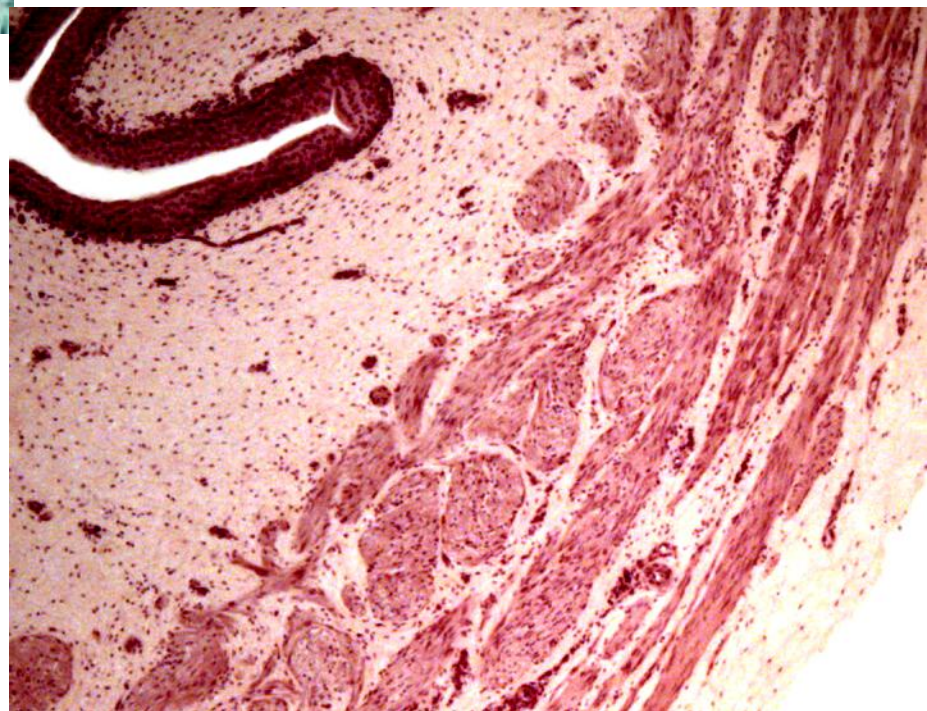


Интерстициальные клетки мозгового вещества

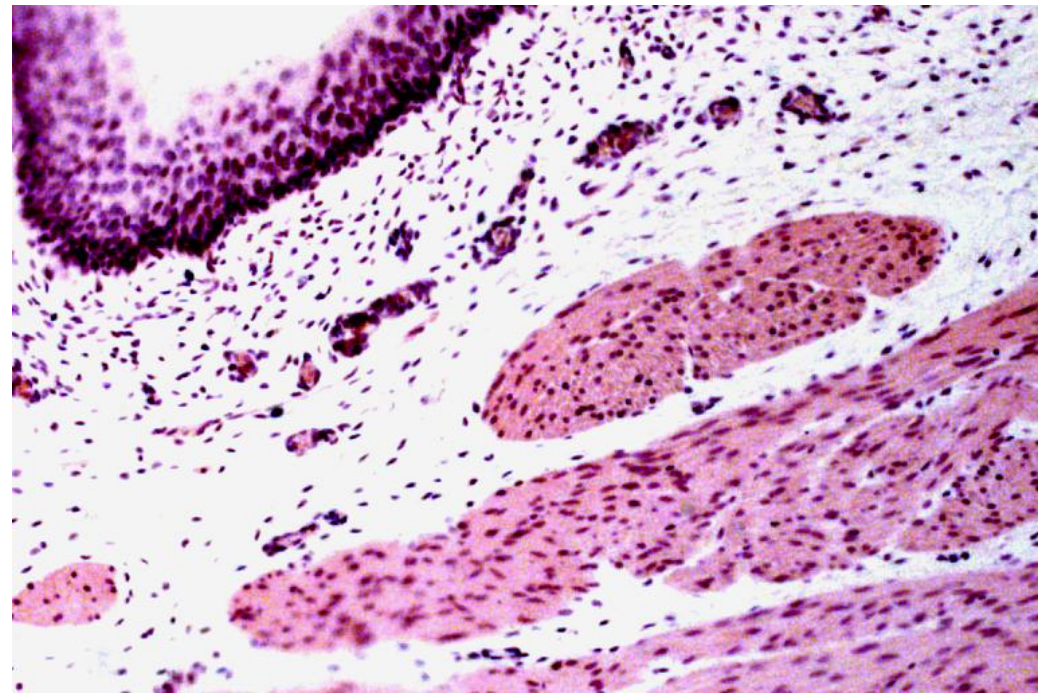
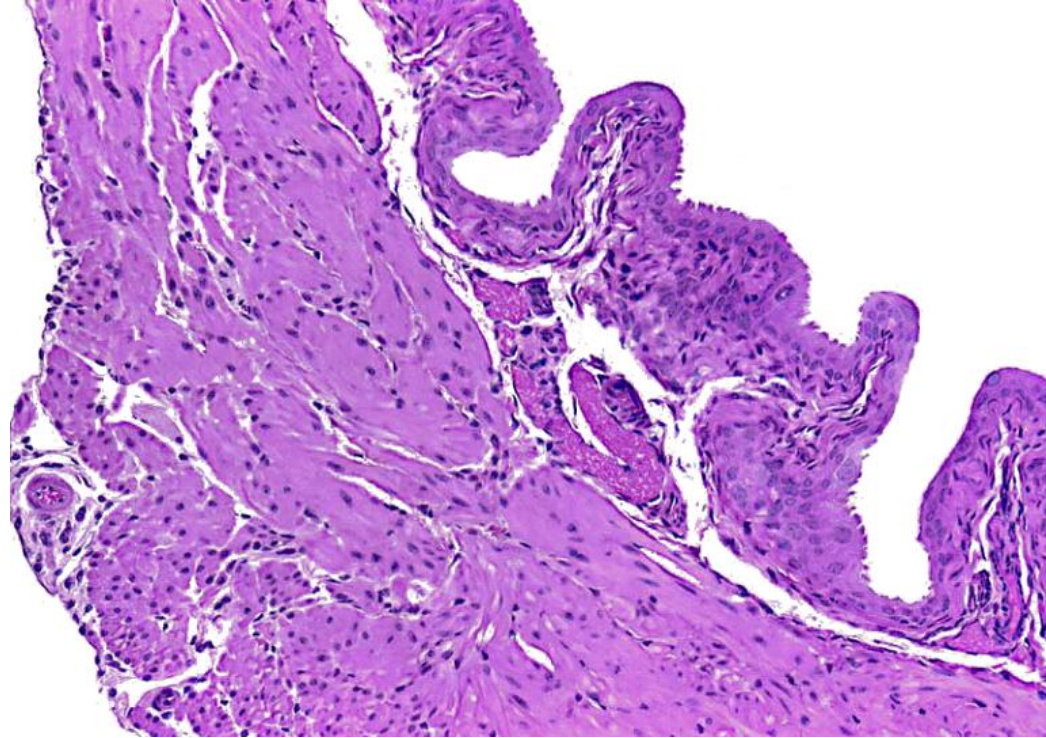
# Мочевыводящие пути



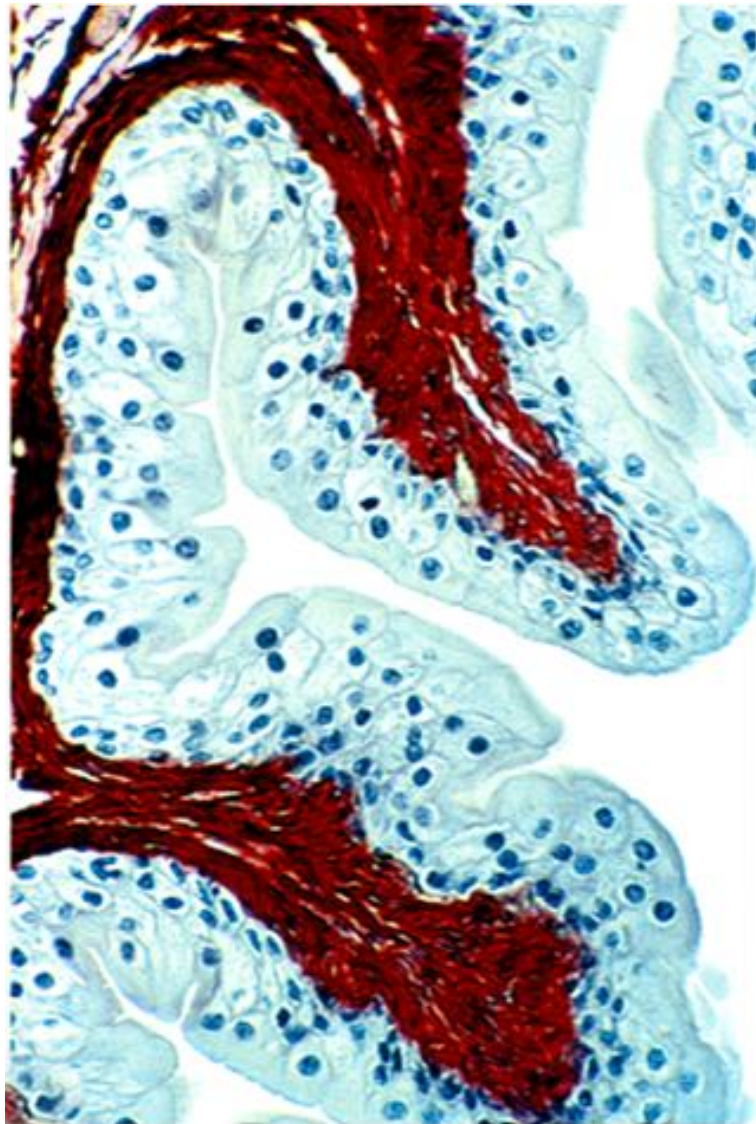
Поперечный разрез мочеточника



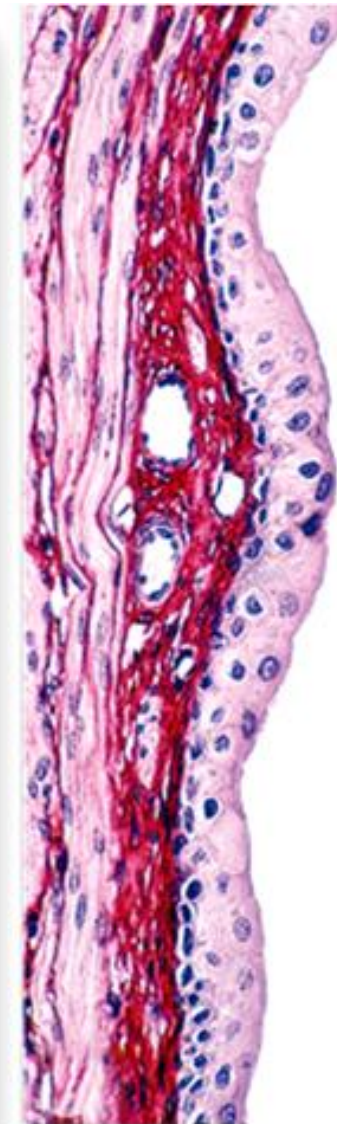




Участки стенки  
мочевого пузыря.



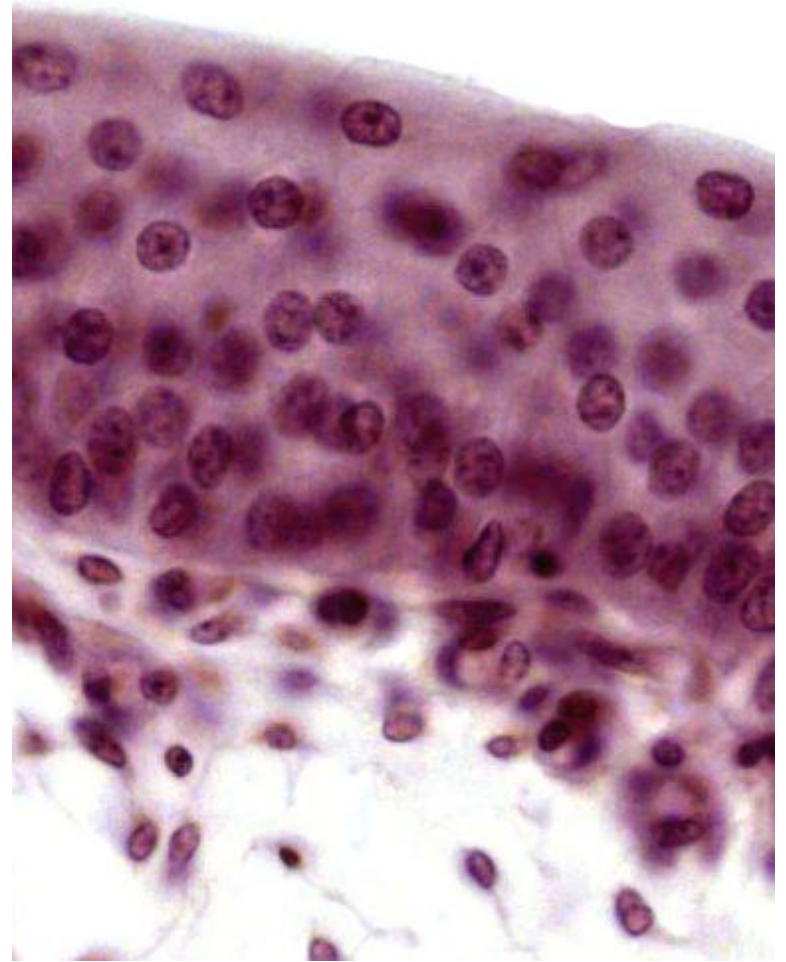
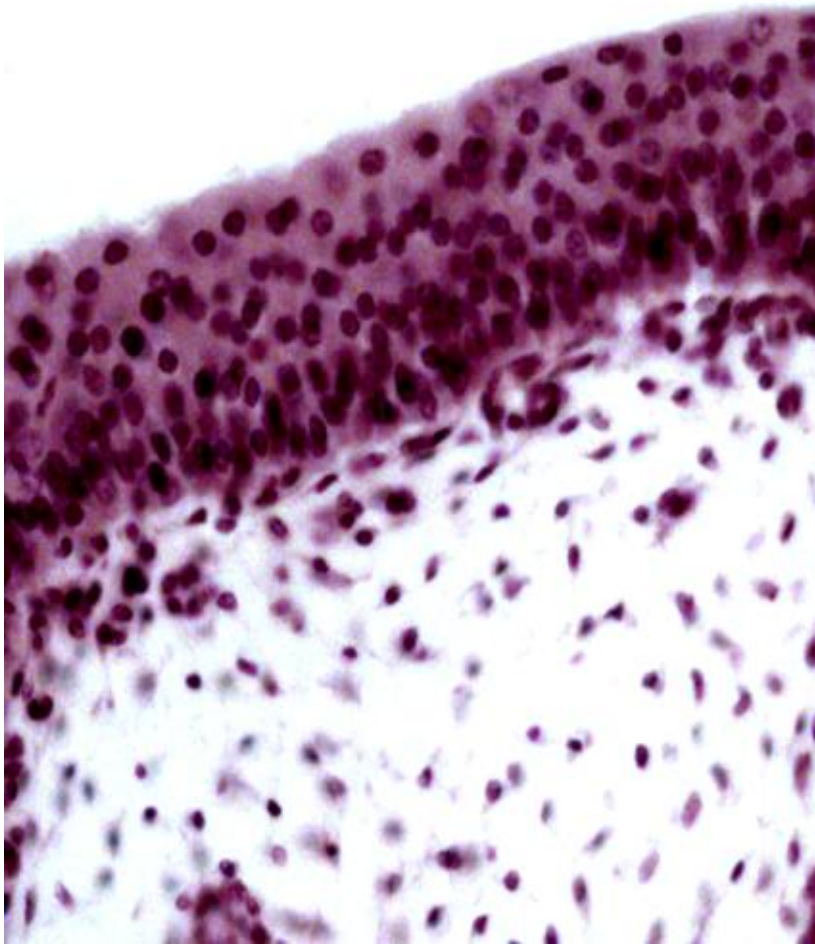
А



Б

Стенка мочевого пузыря при сокращении (А) и растяжении (Б)





Переходный эпителий мочевого пузыря