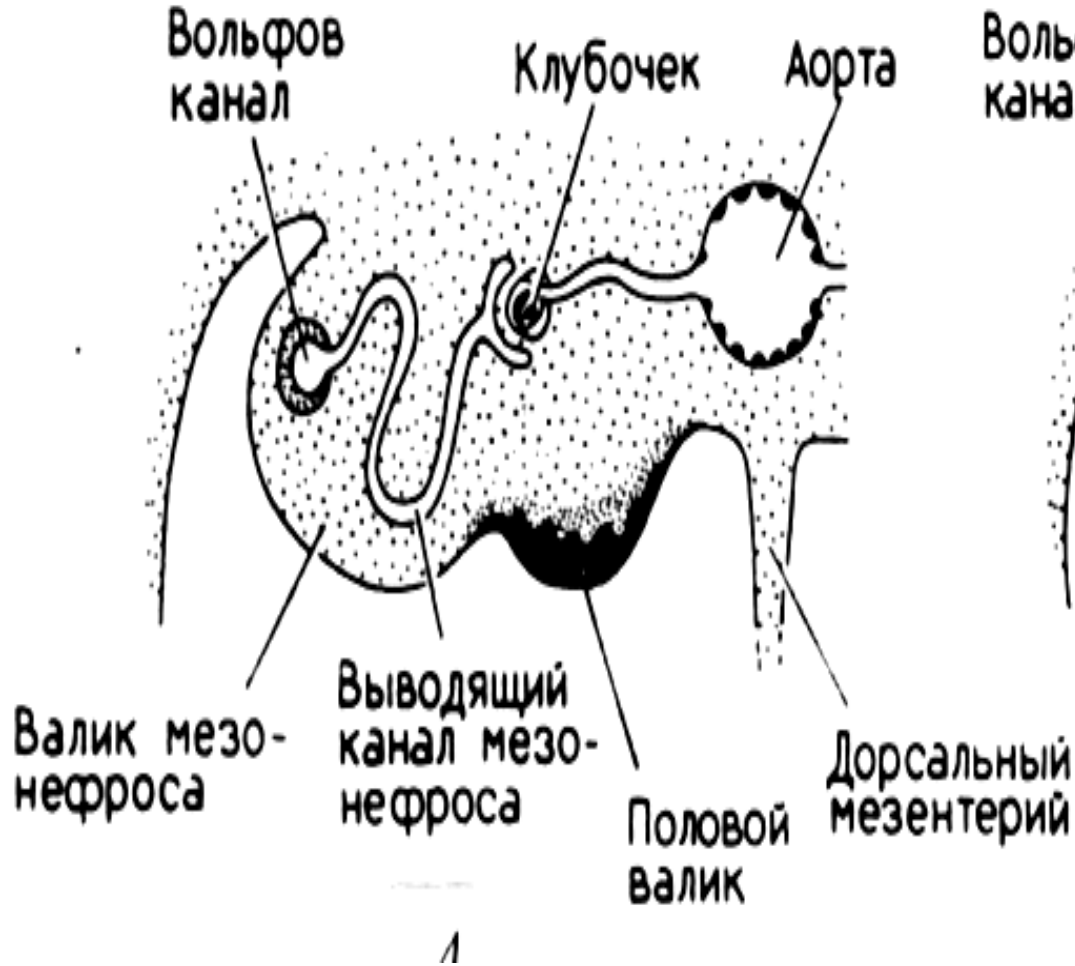
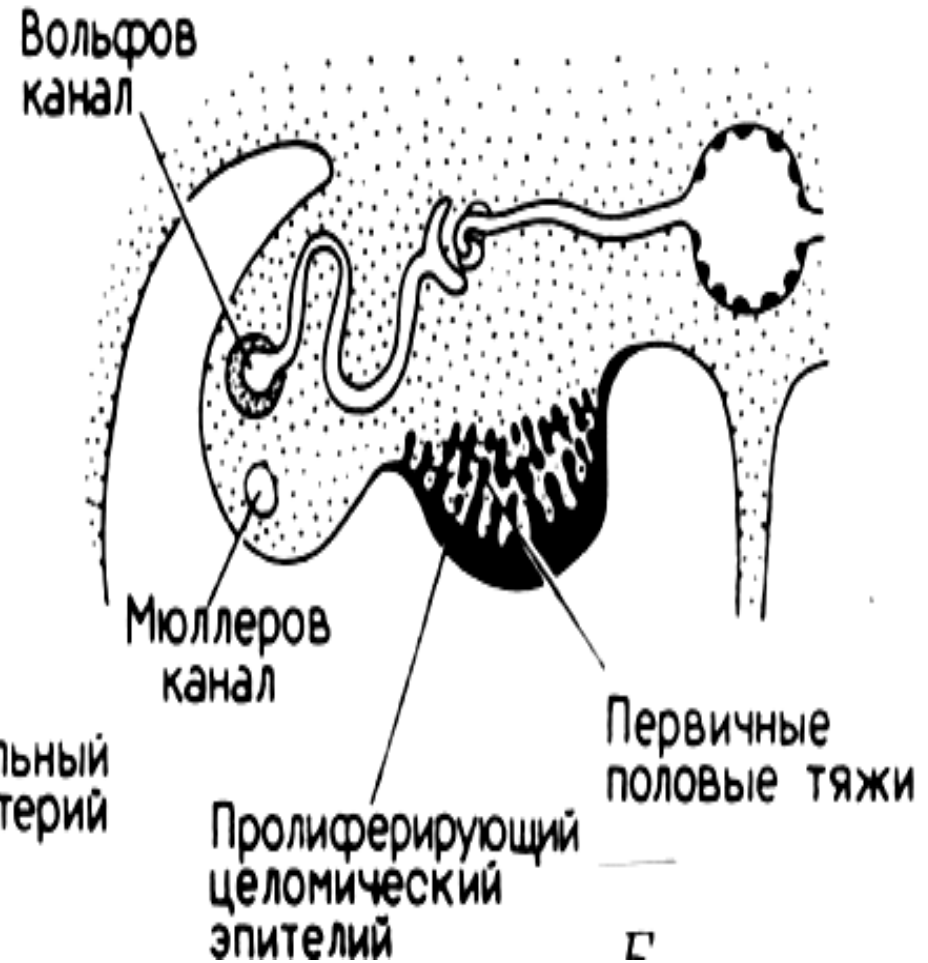


ОРГАНЫ РАЗМНОЖЕНИЯ

Развитие мужской половой системы

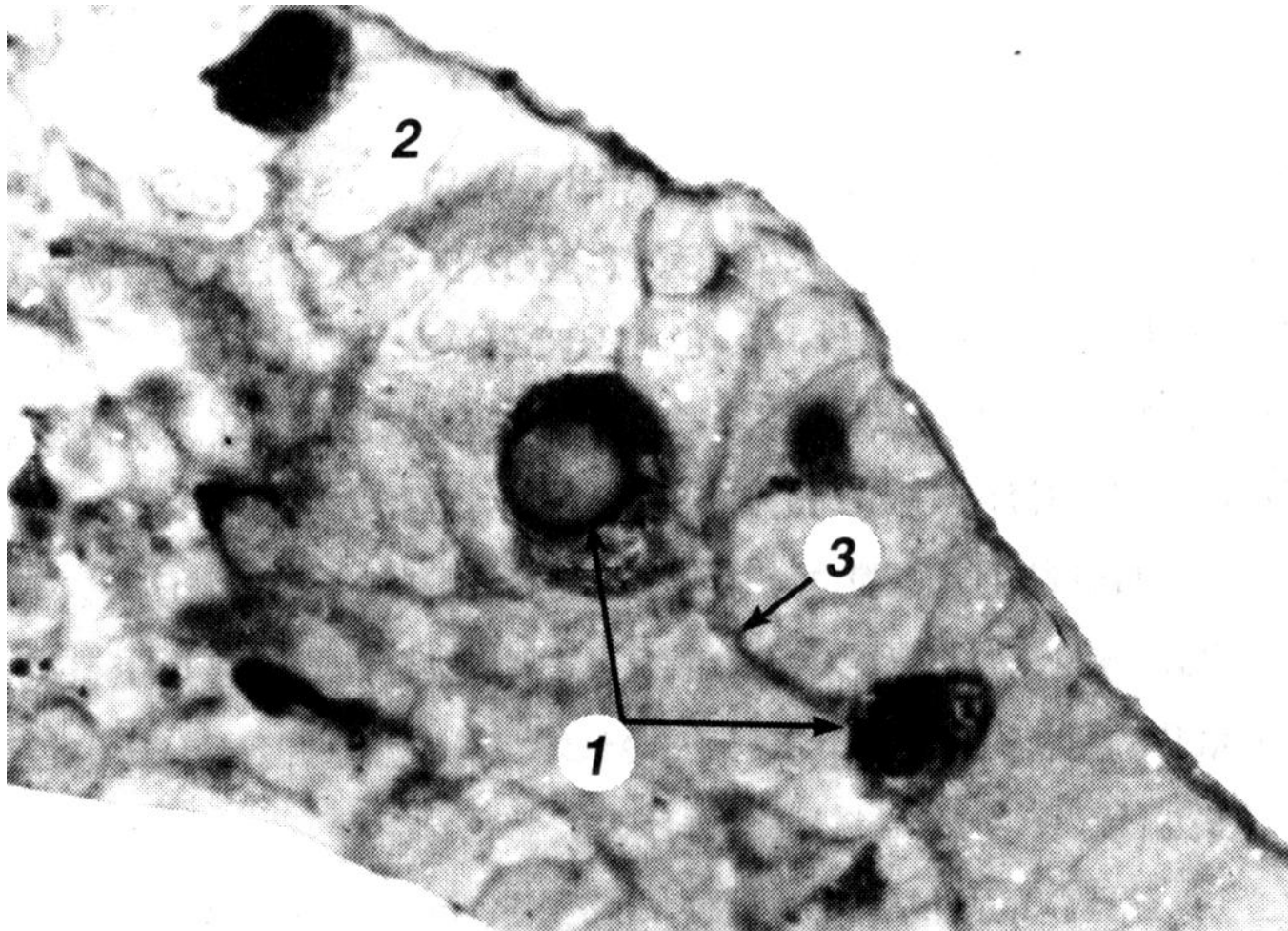


4 неделя эмбриогенеза

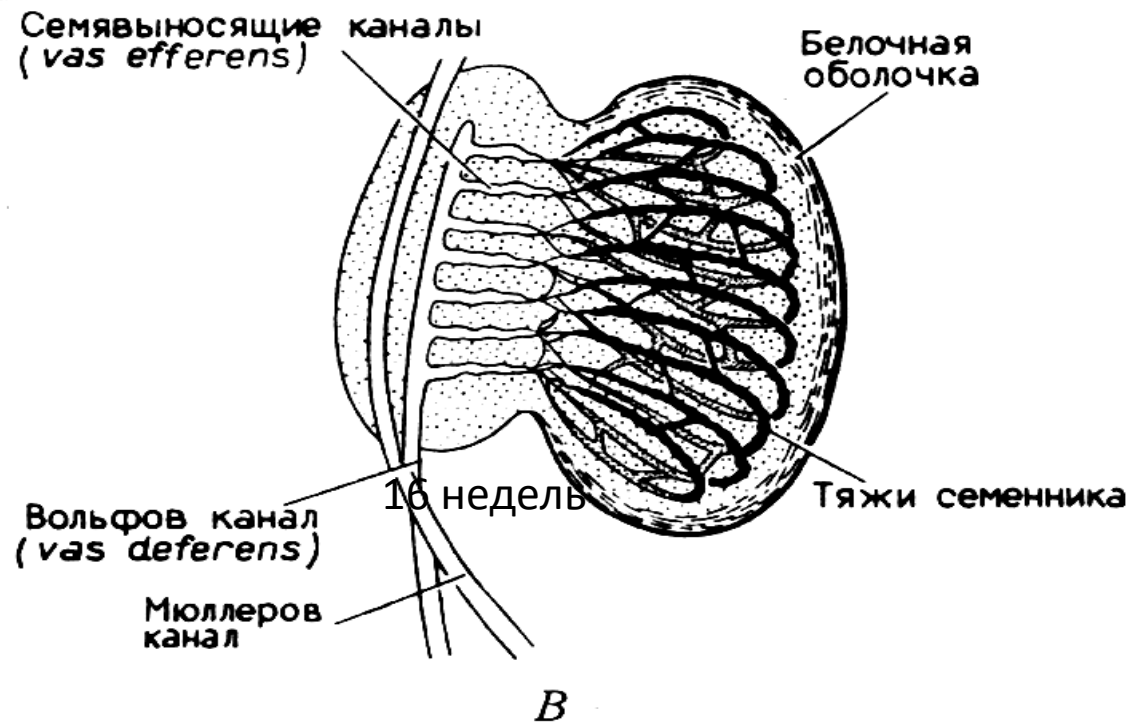
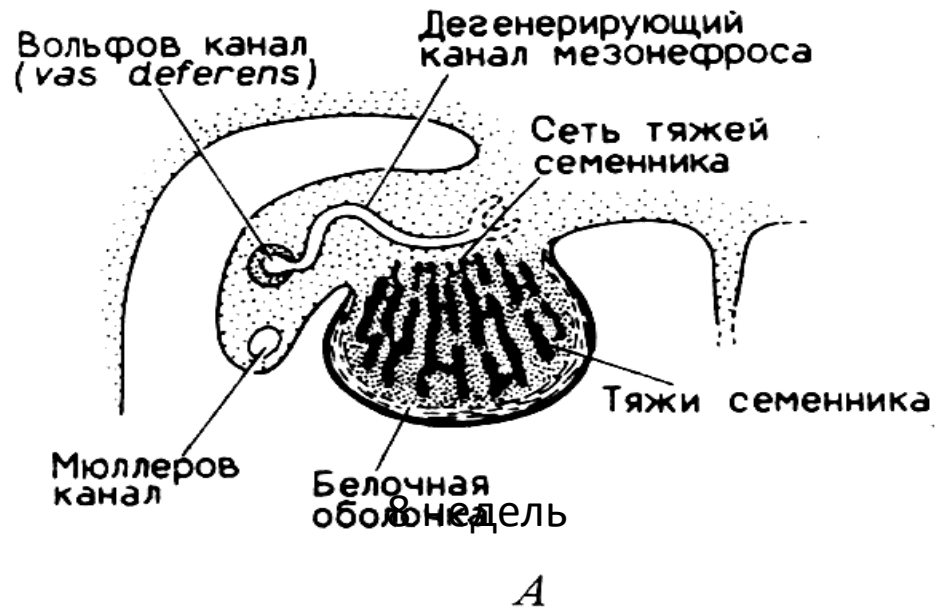


6 неделя эмбриогенеза

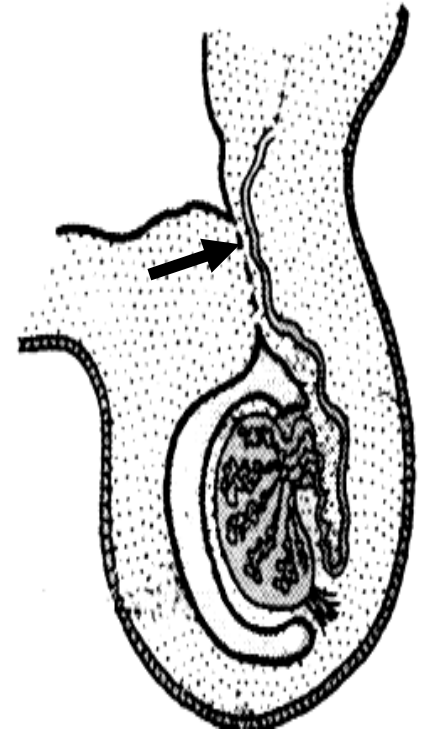
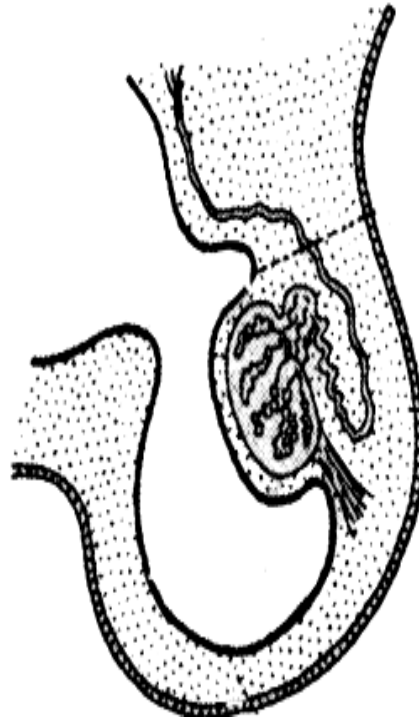
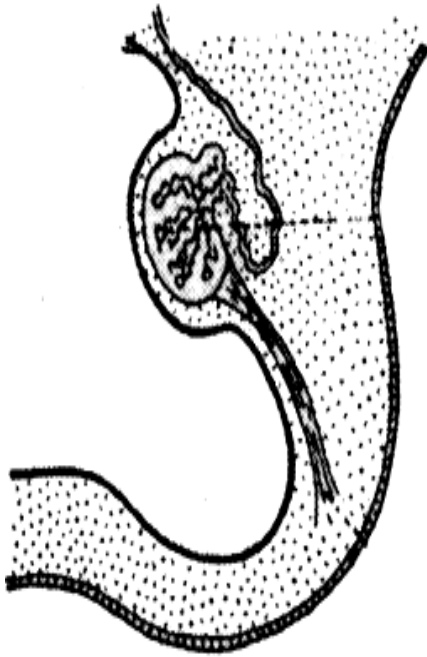
Индифферентные гонады



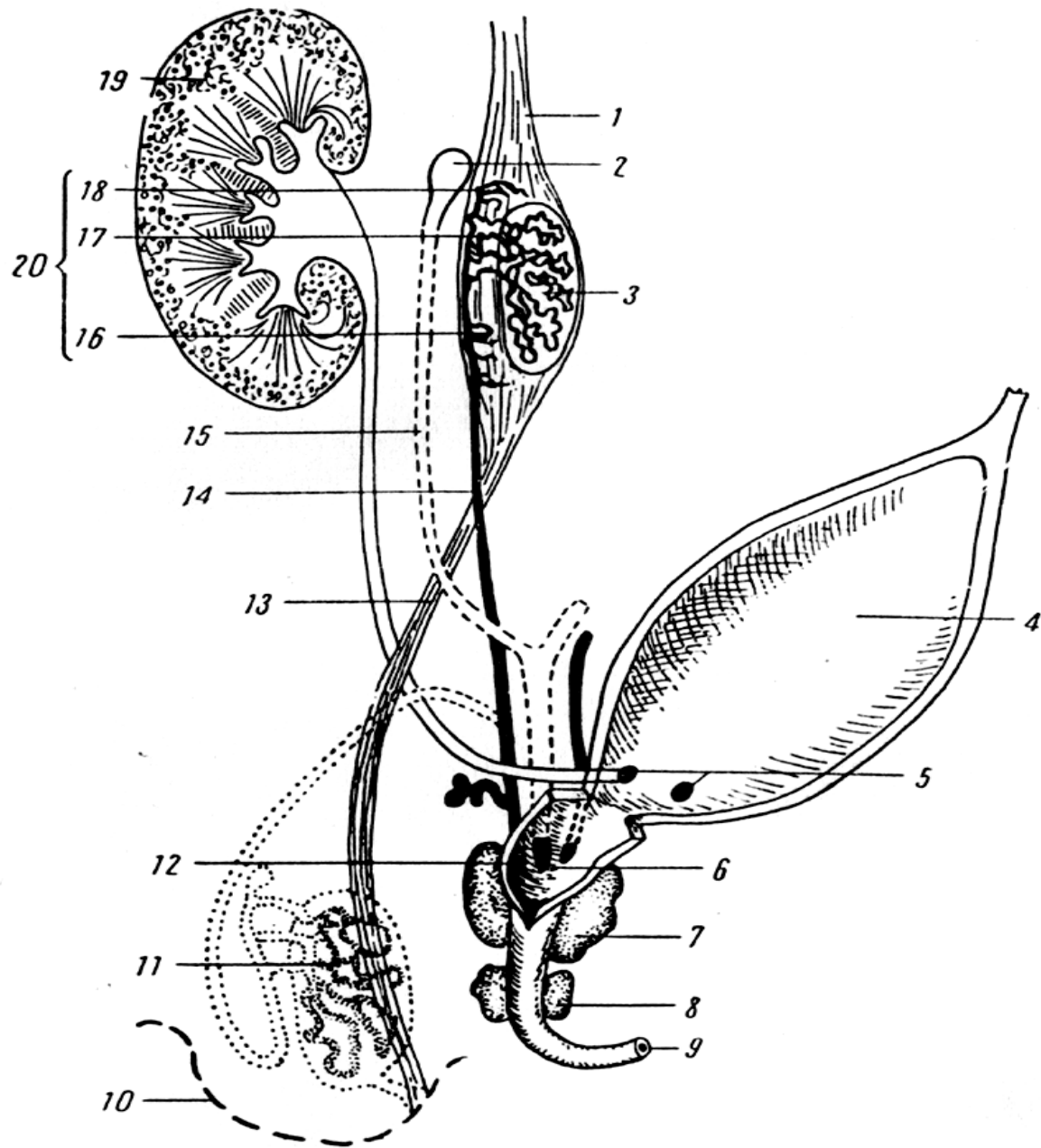
Первичные половые клетки (1) в эпителии
полового валика



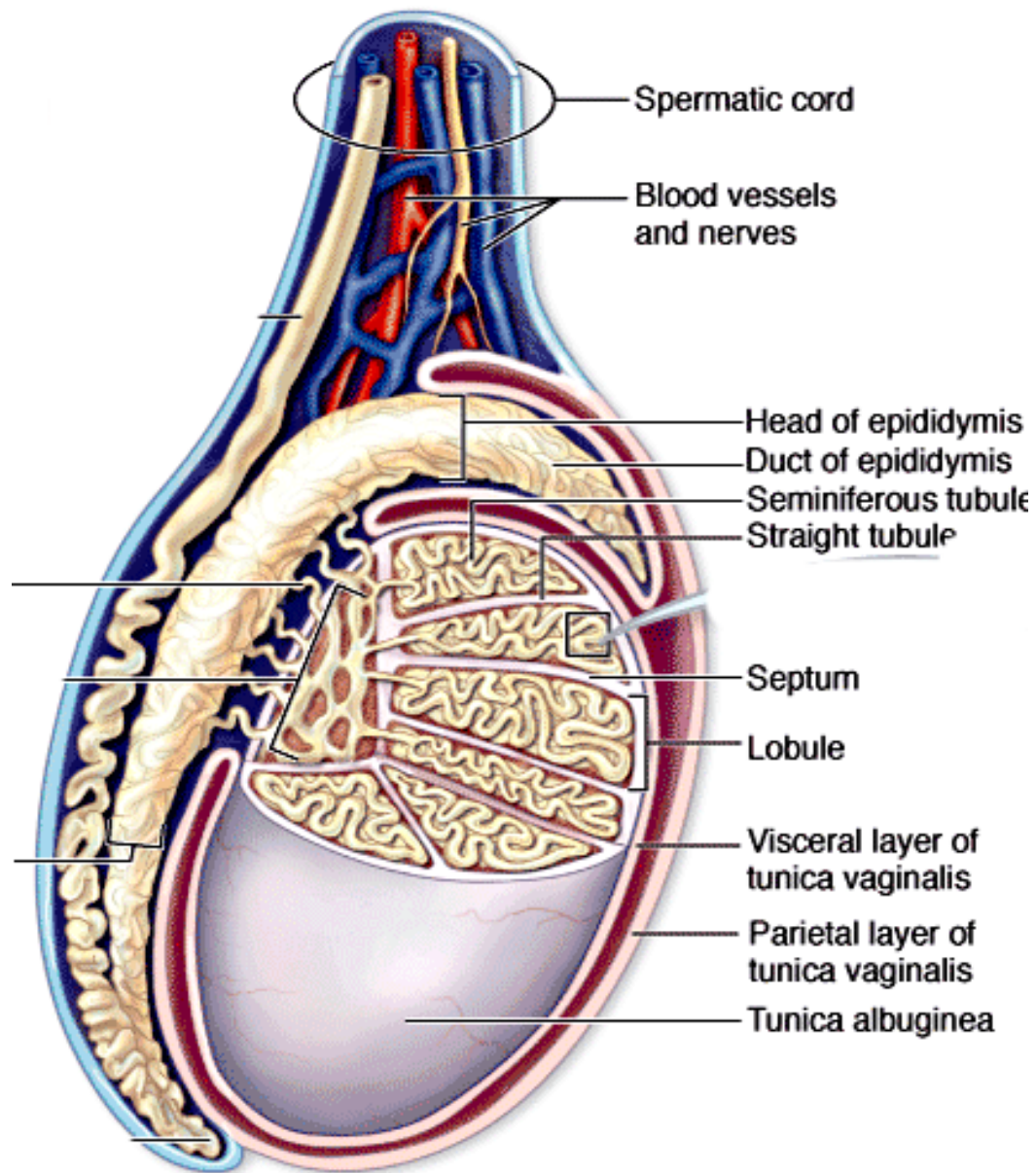
Развитие семенника



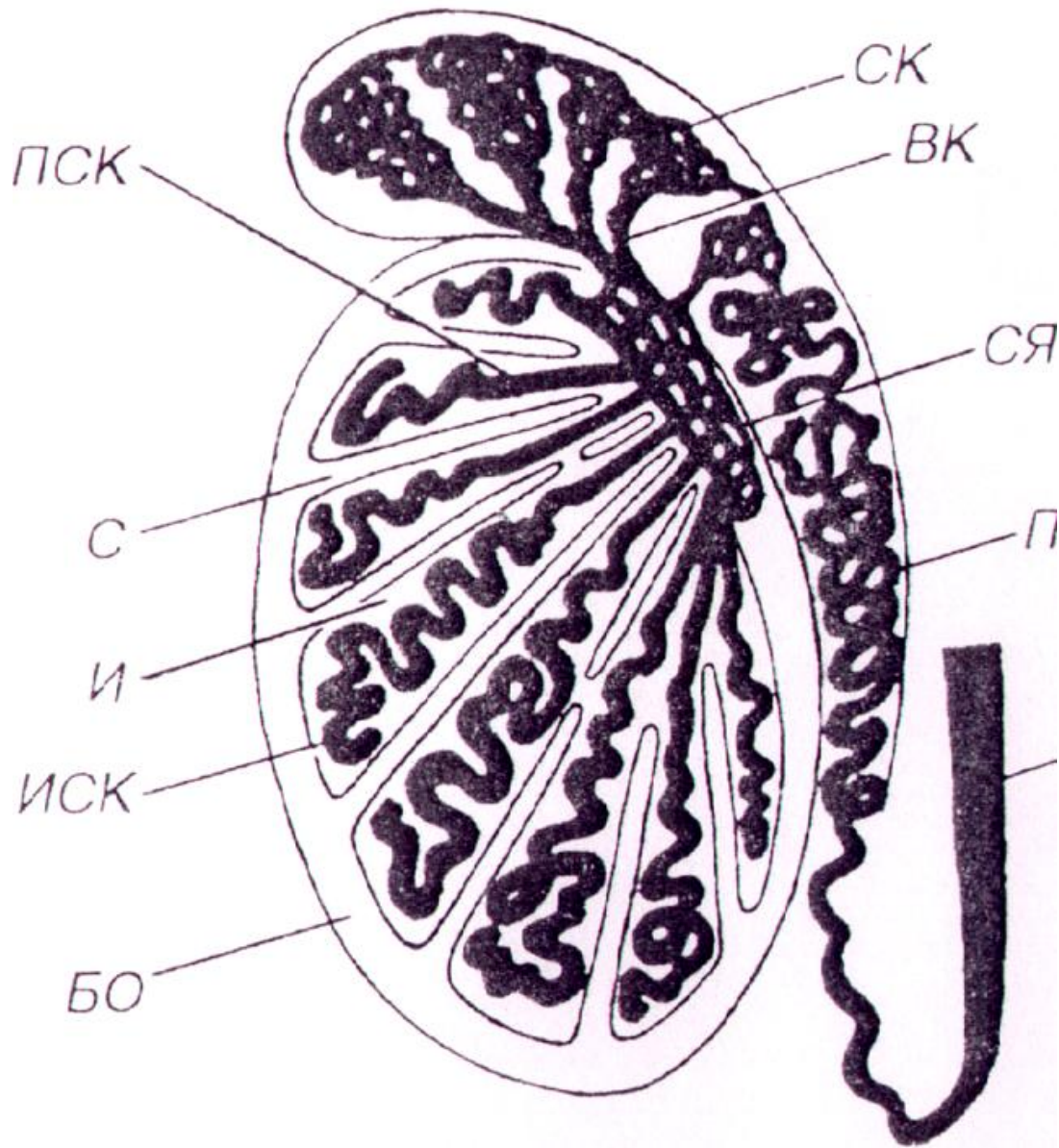
Опускание семенника в мошонку.
Паховый канал (↙↘)



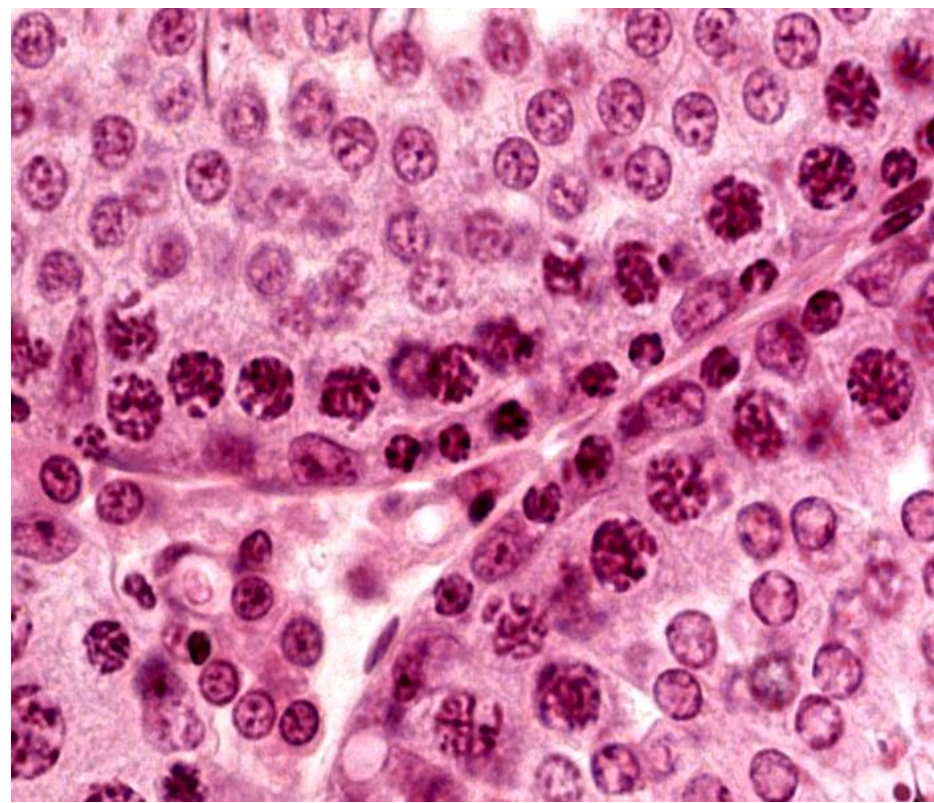
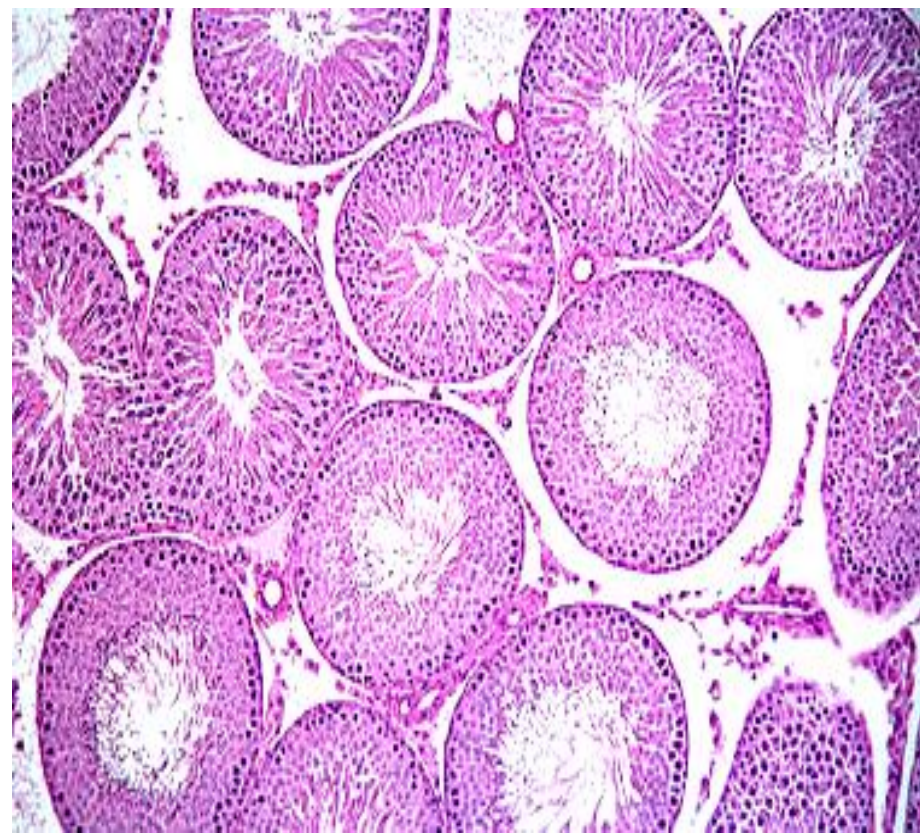
Мужская половая система в развитии



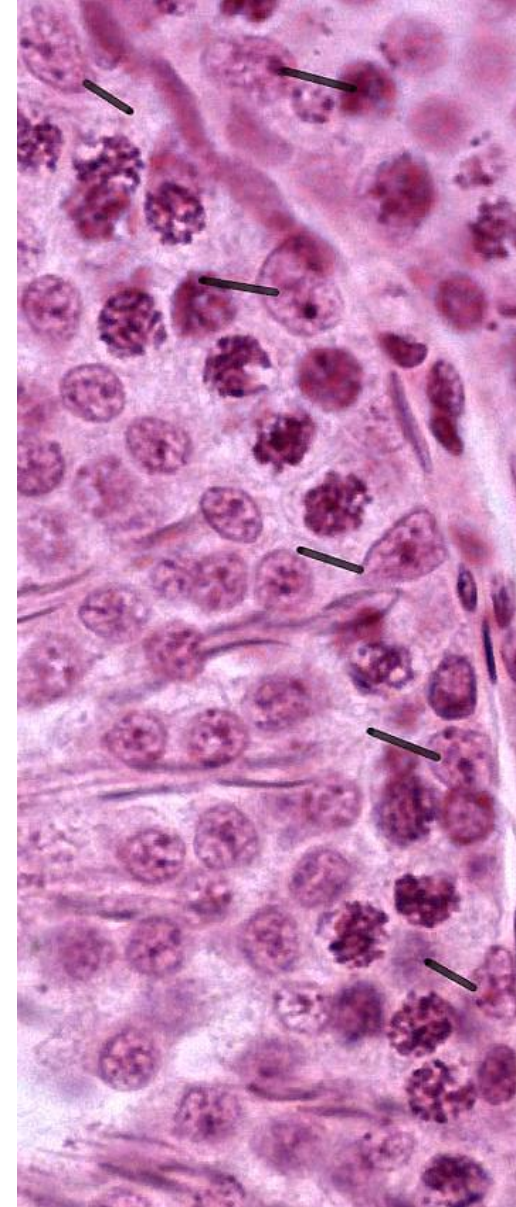
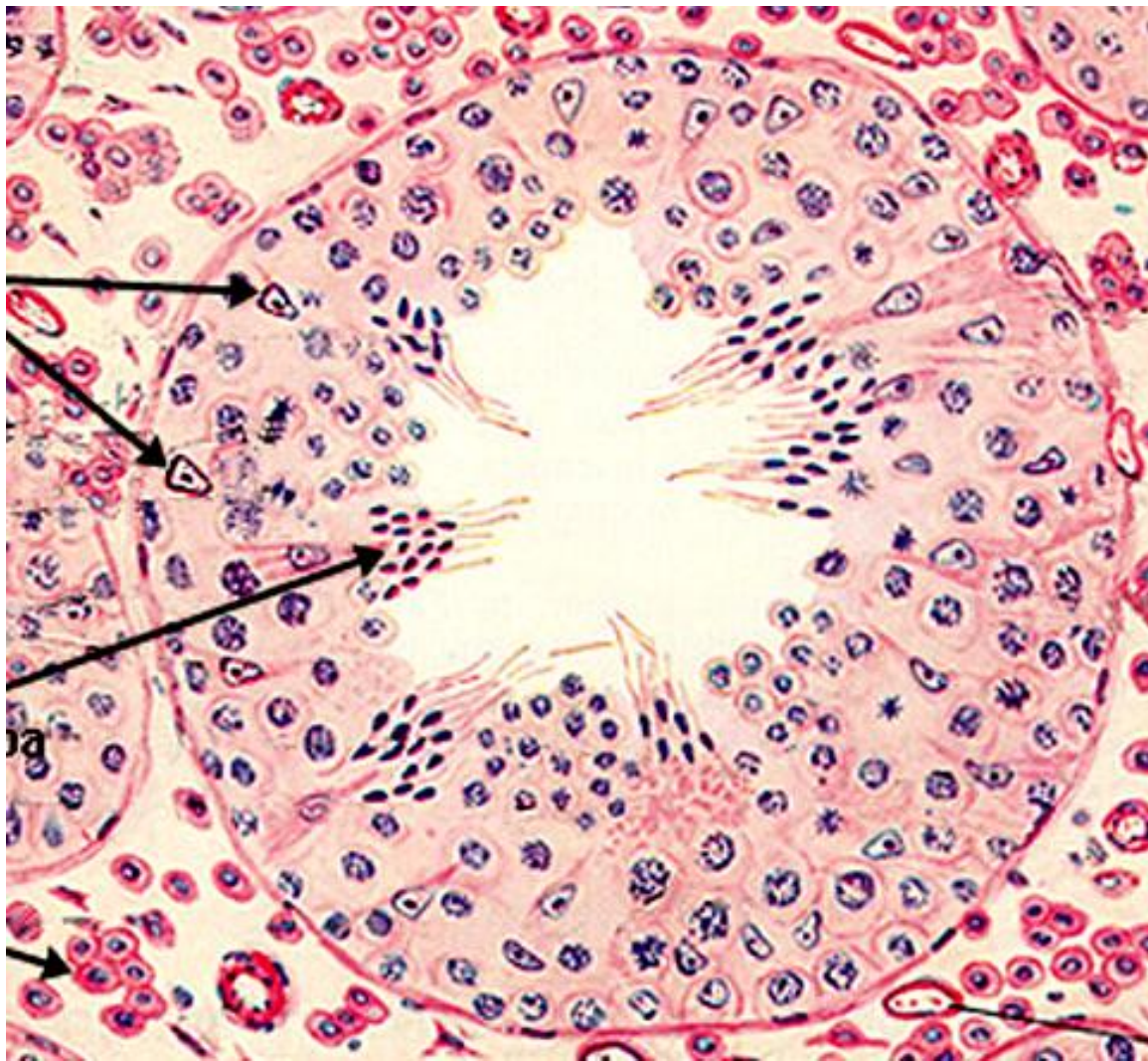
Семенник и придаток семенника в оболочках



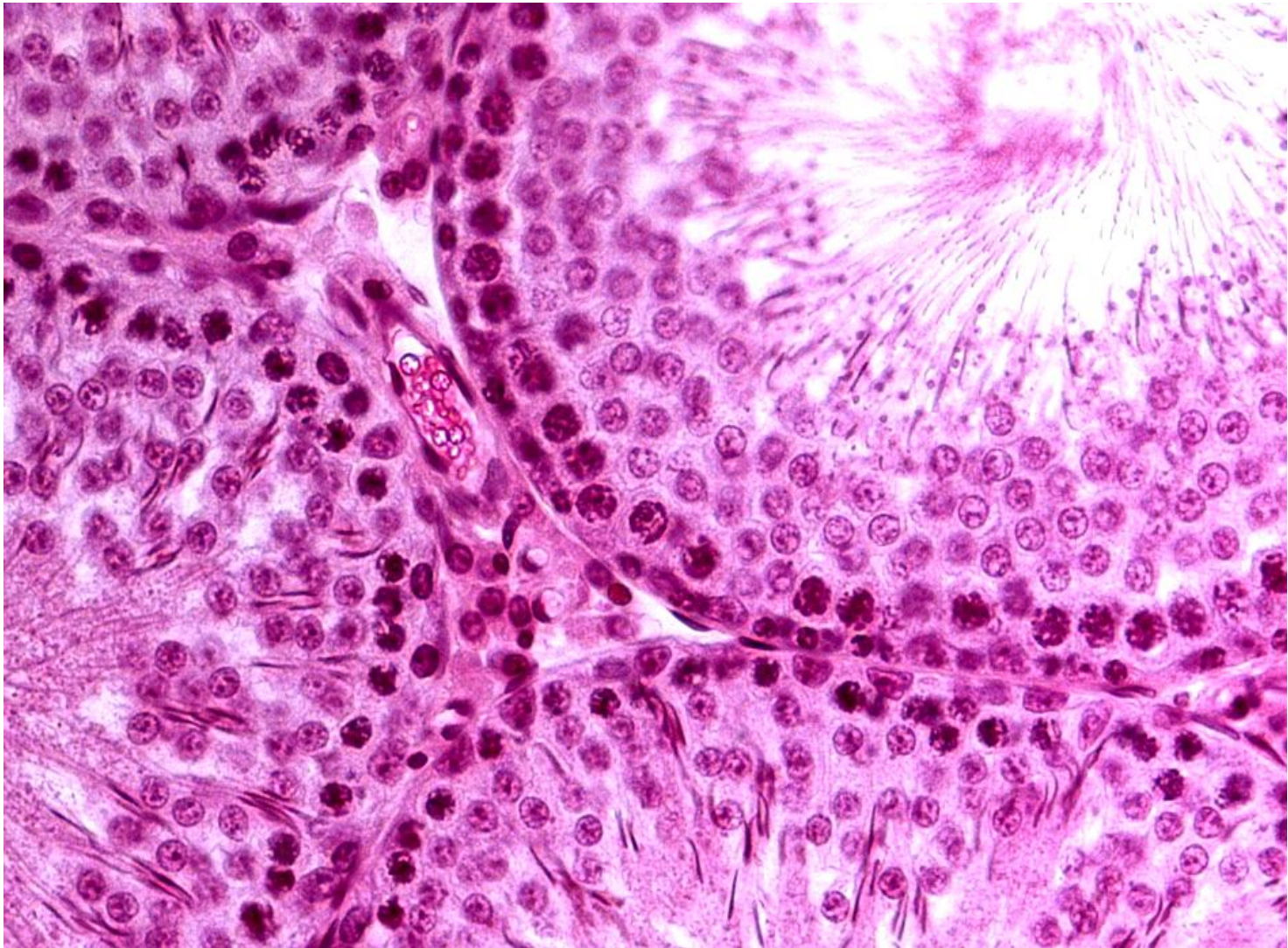
Система канальцев семенника и его придатка



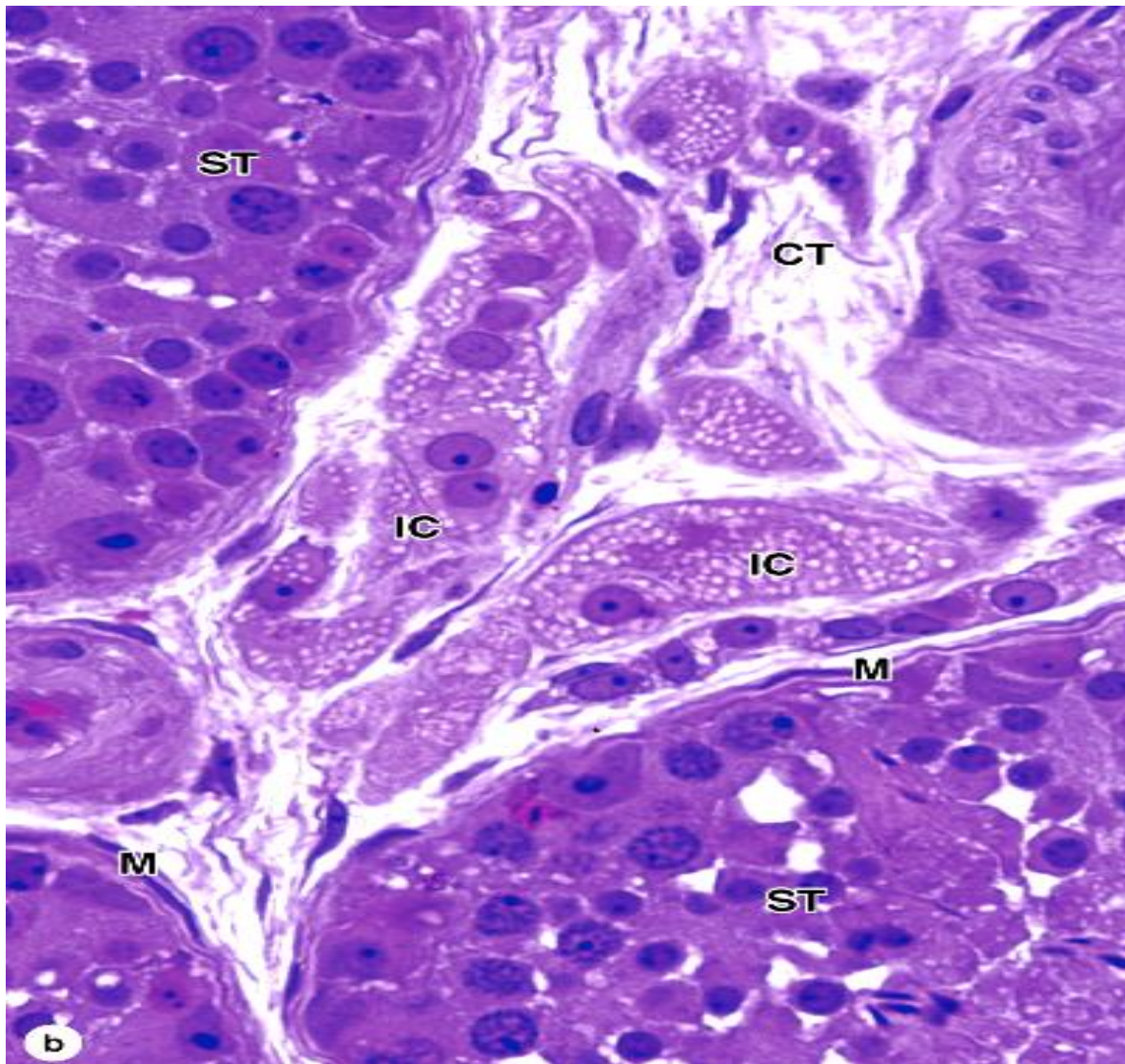
Извитые каналцы семенника
на поперечном разрезе



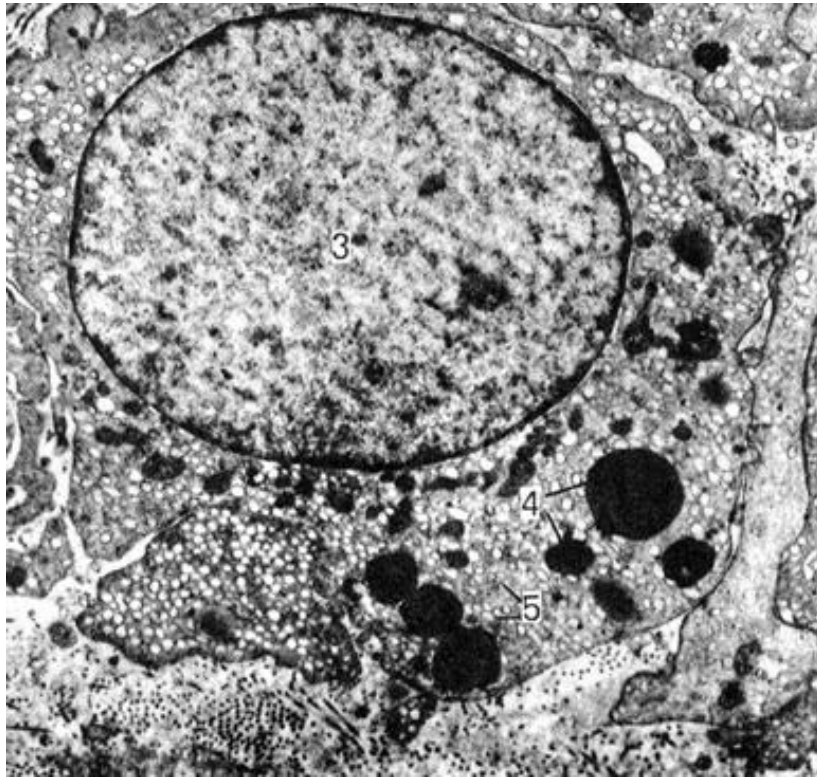
Клетки Сертоли в извитом канальце семенника



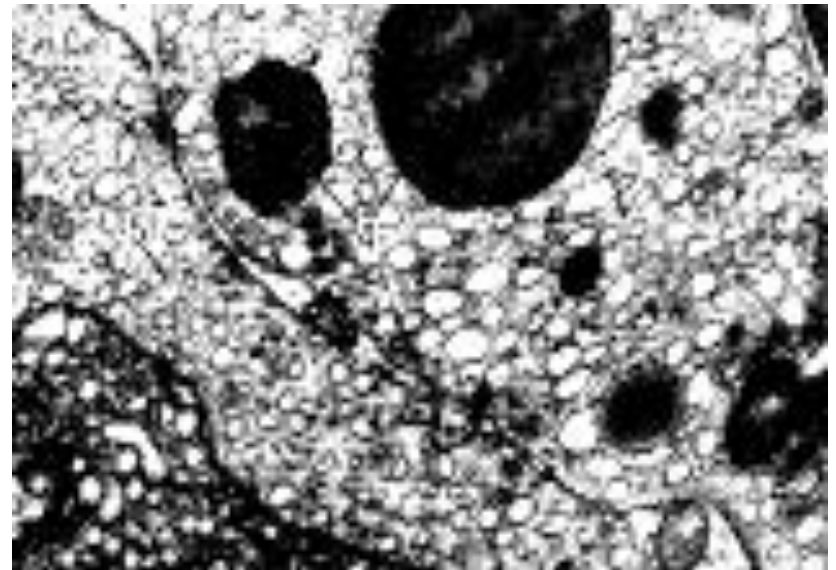
Извитые канальцы семенника на сильном увеличении
и клетки Лейдига



Клетки Лейдига между извитыми
канальцами семенника



Ультраструктура клеток Лейдига



Функции клеток Лейдига:

Клетки Лейдига продуцируют - стероидные половые гормоны:

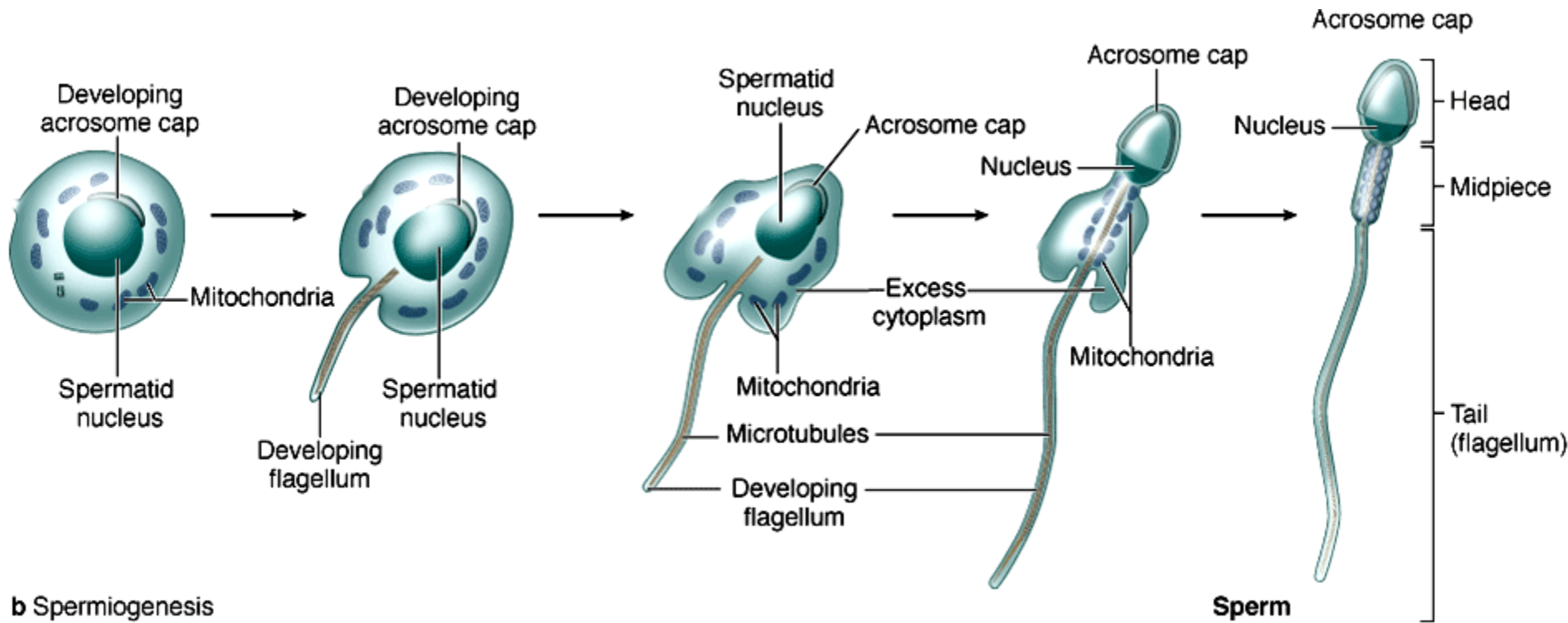
тестостерон, дигидротестостерон,
андростендион, эстрогены;

- производные проопиомеланокортина:

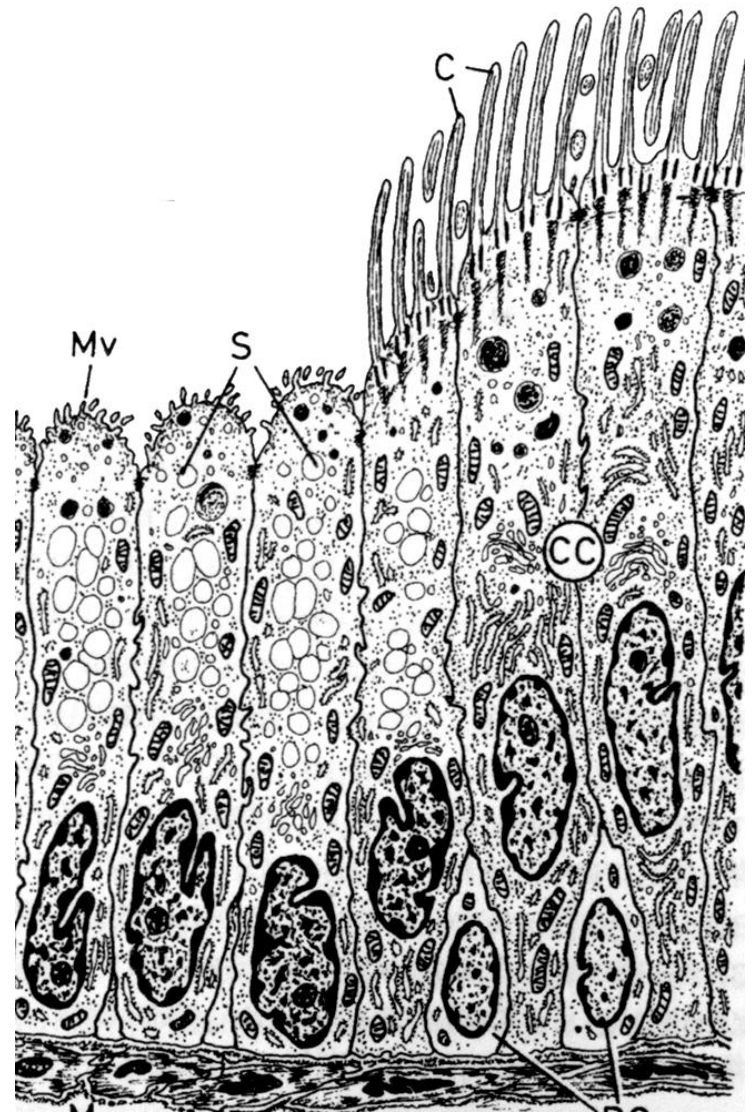
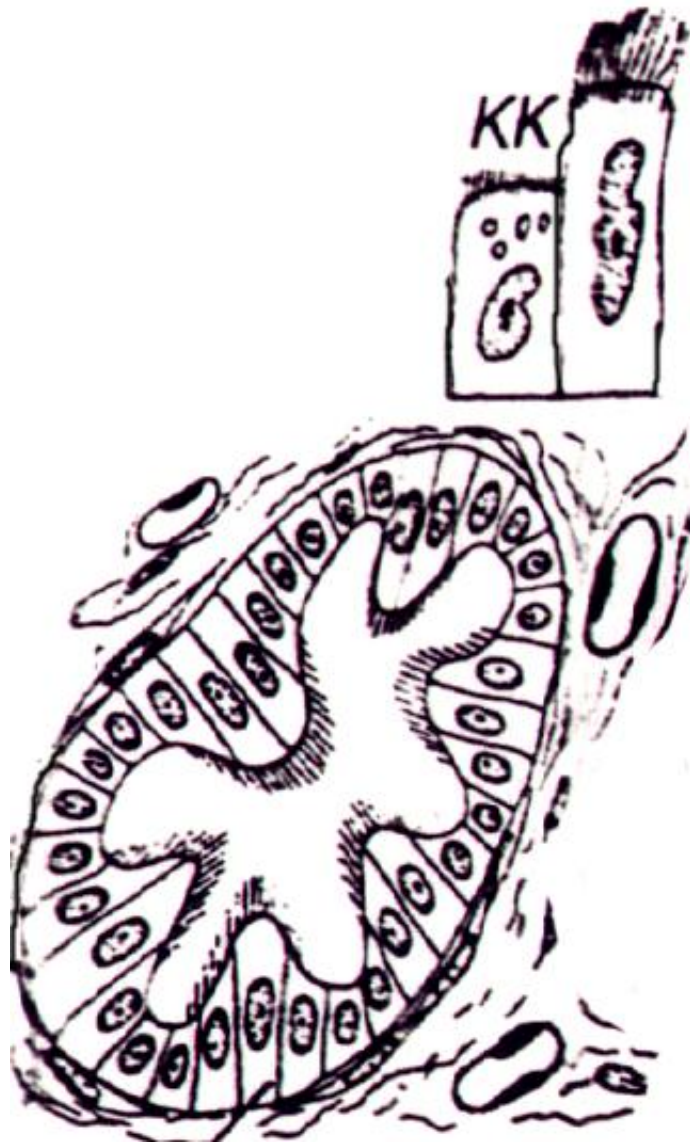
β -эндорфин, вещество P, метэнкефалин
аргинин-вазопрессин и др.;

- окситоцин (немного);

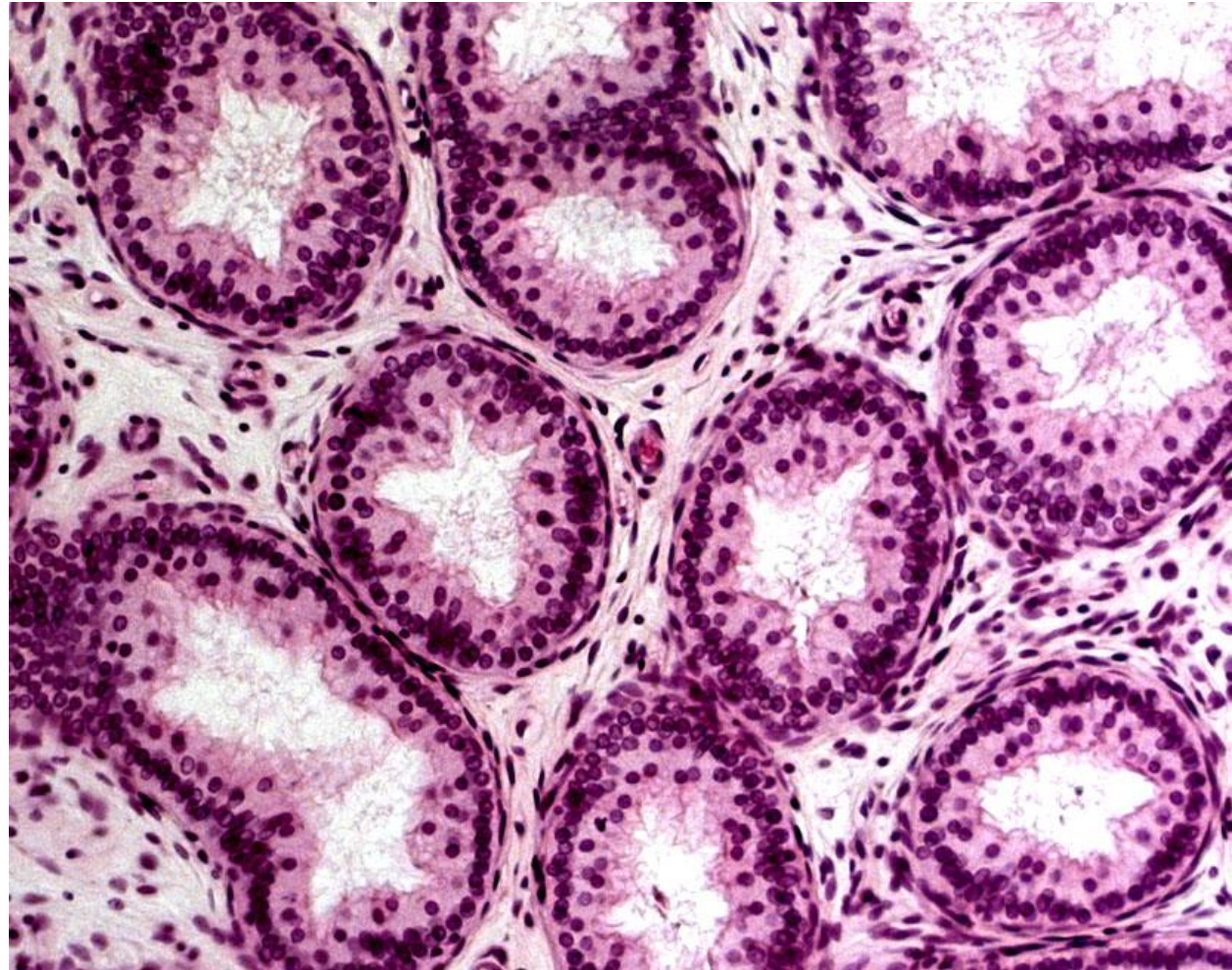
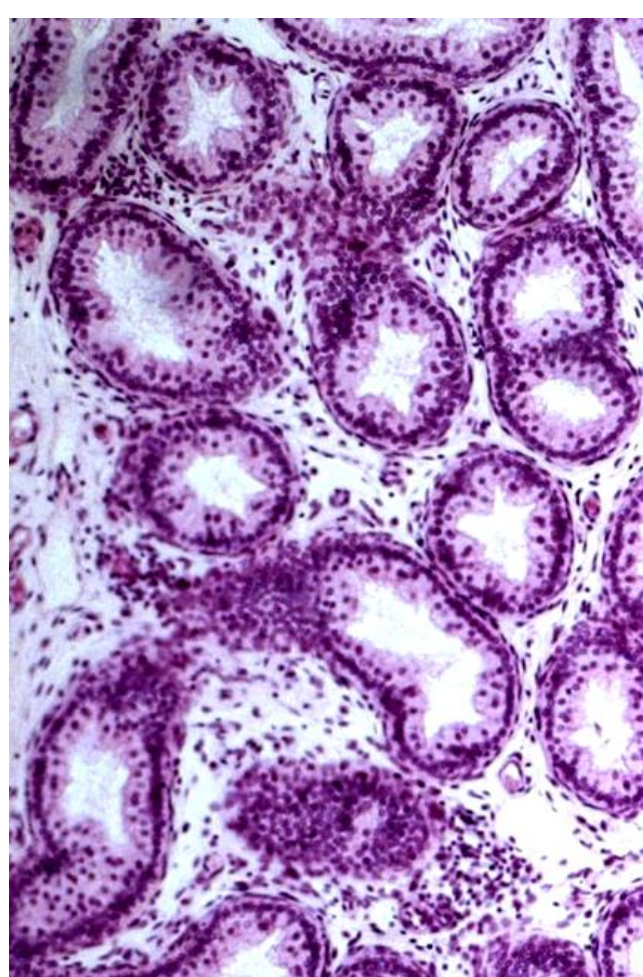
- ренин



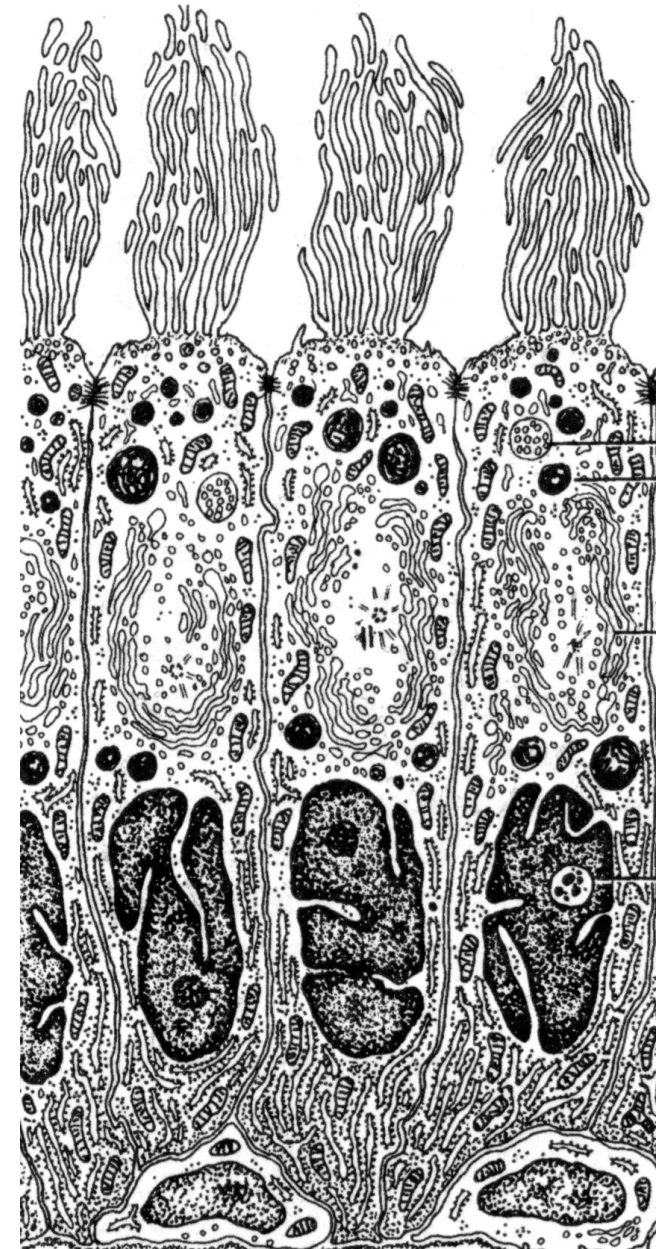
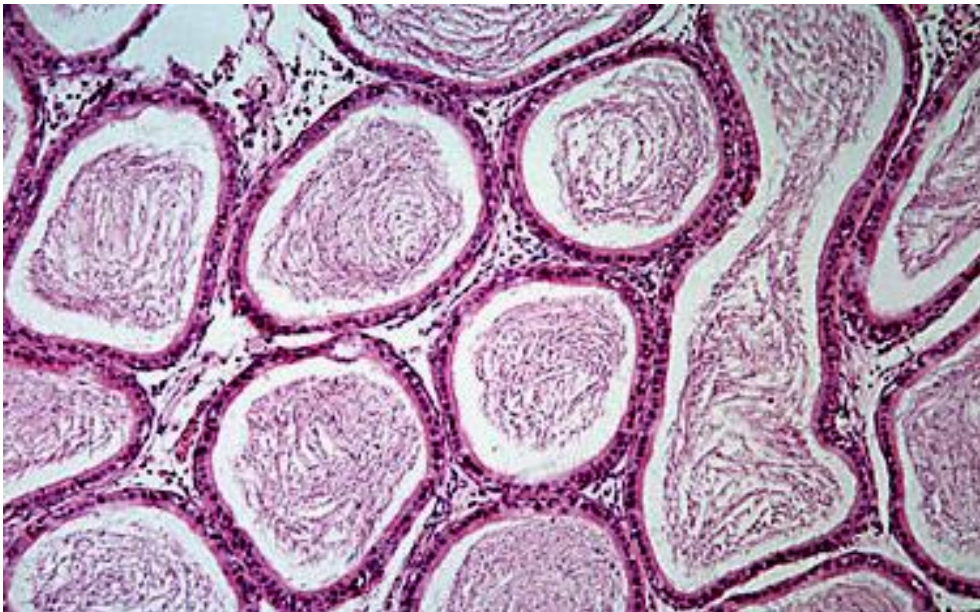
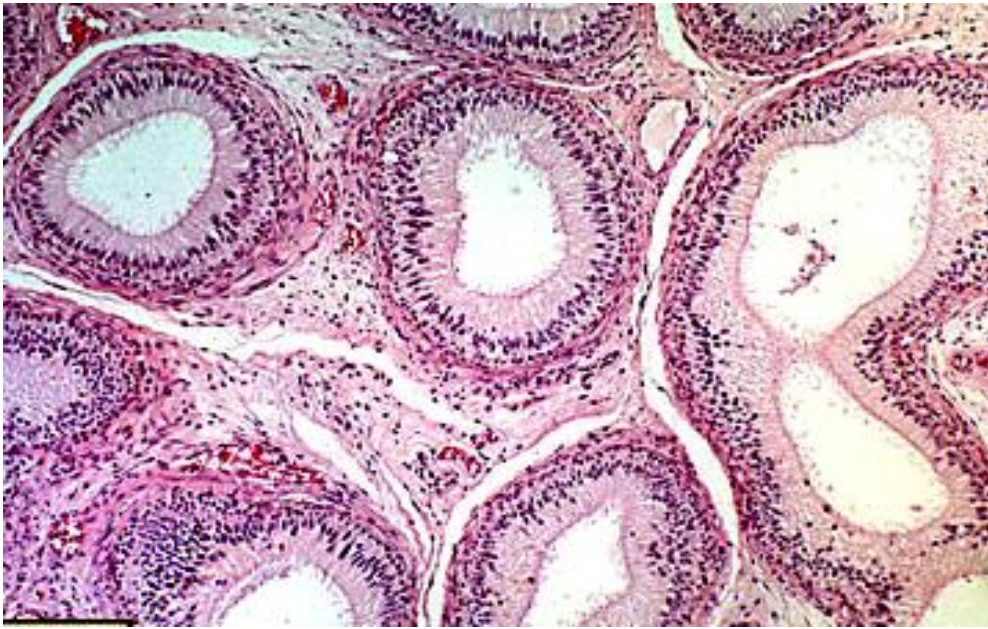
Спермиогенез



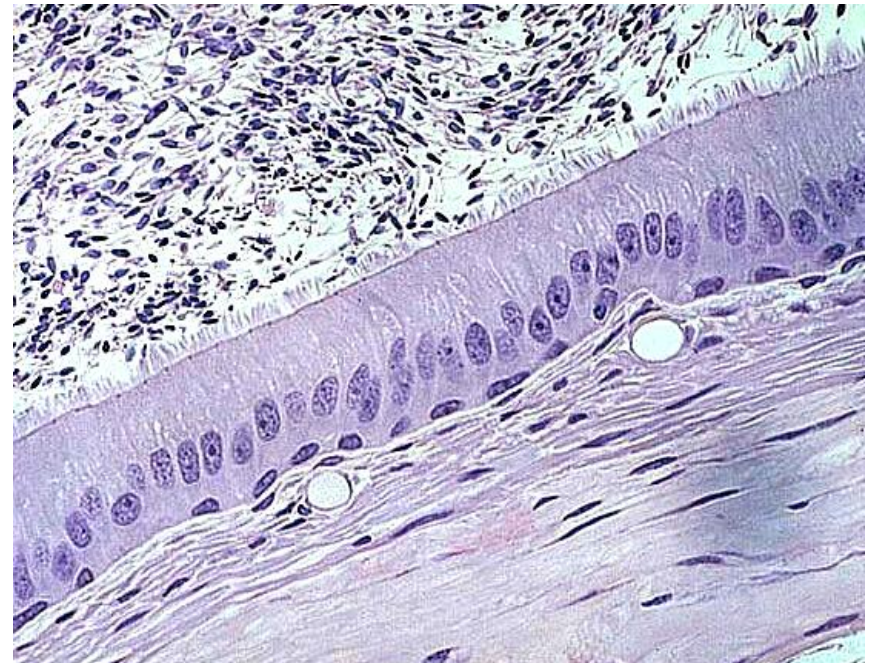
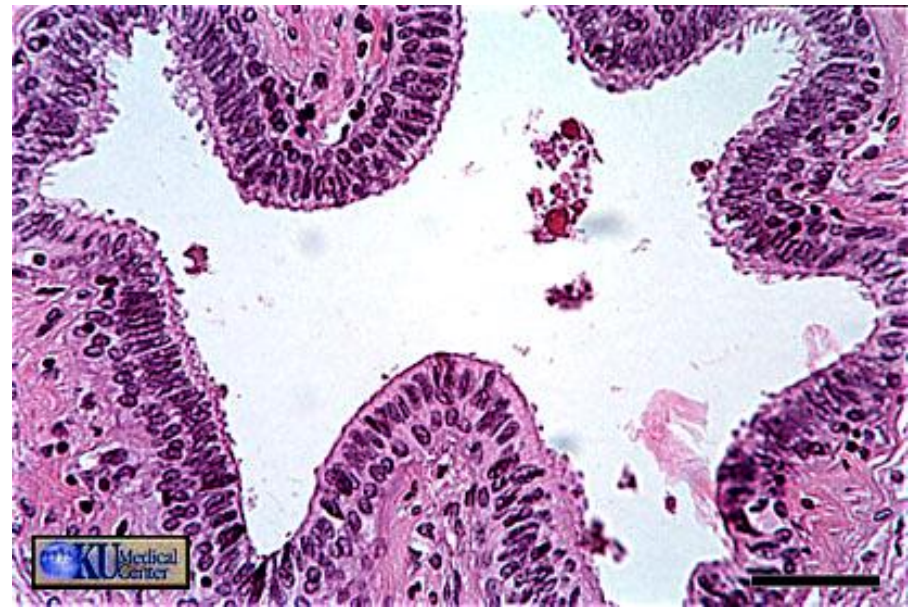
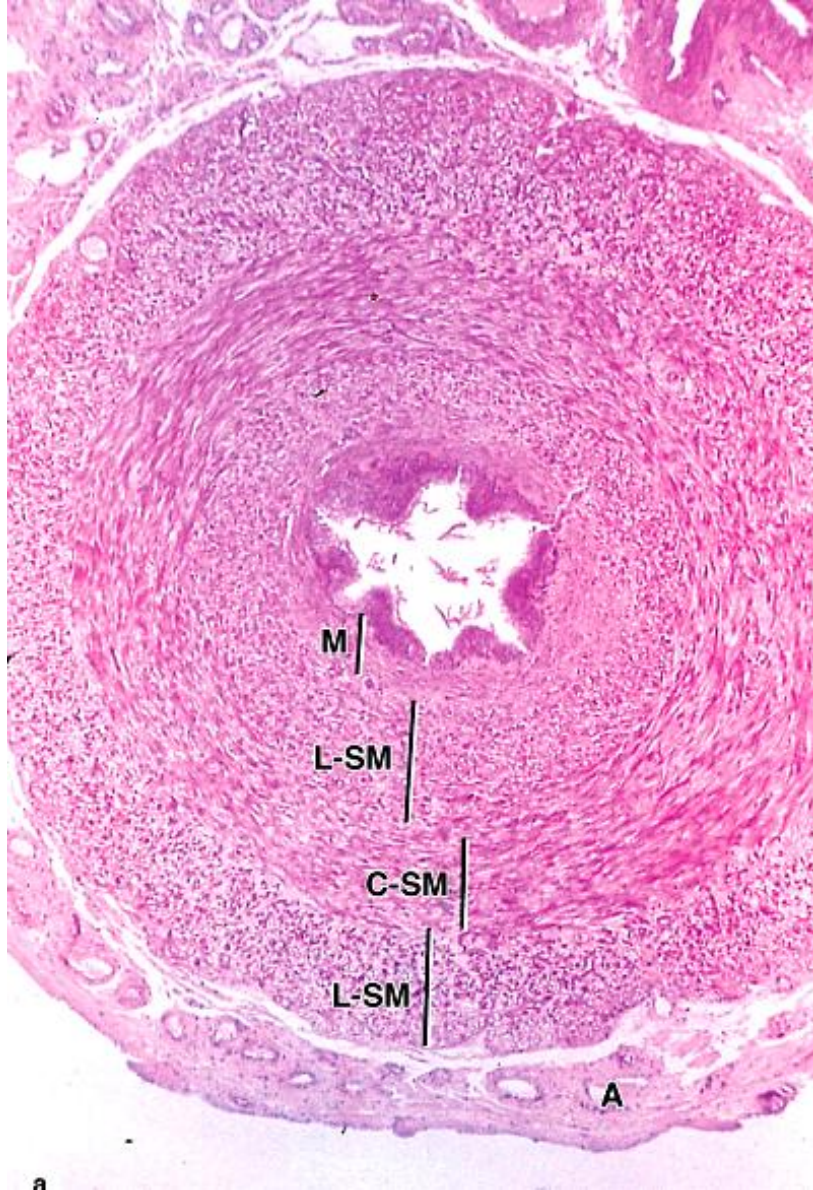
Эпителиальная выстилка выносящих канальцев семенника



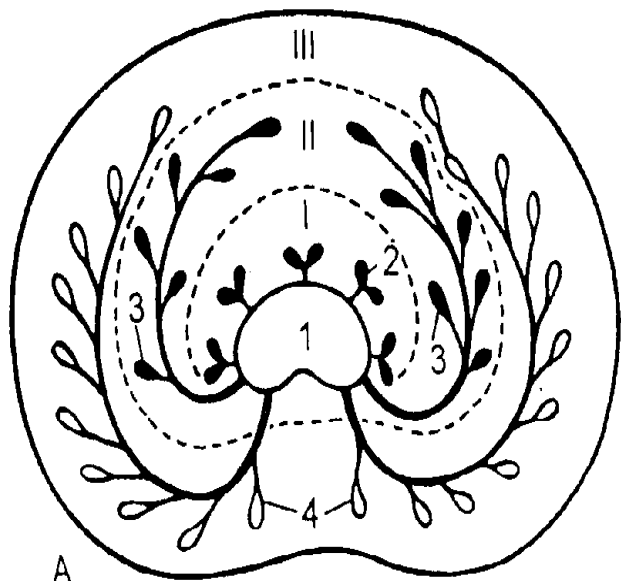
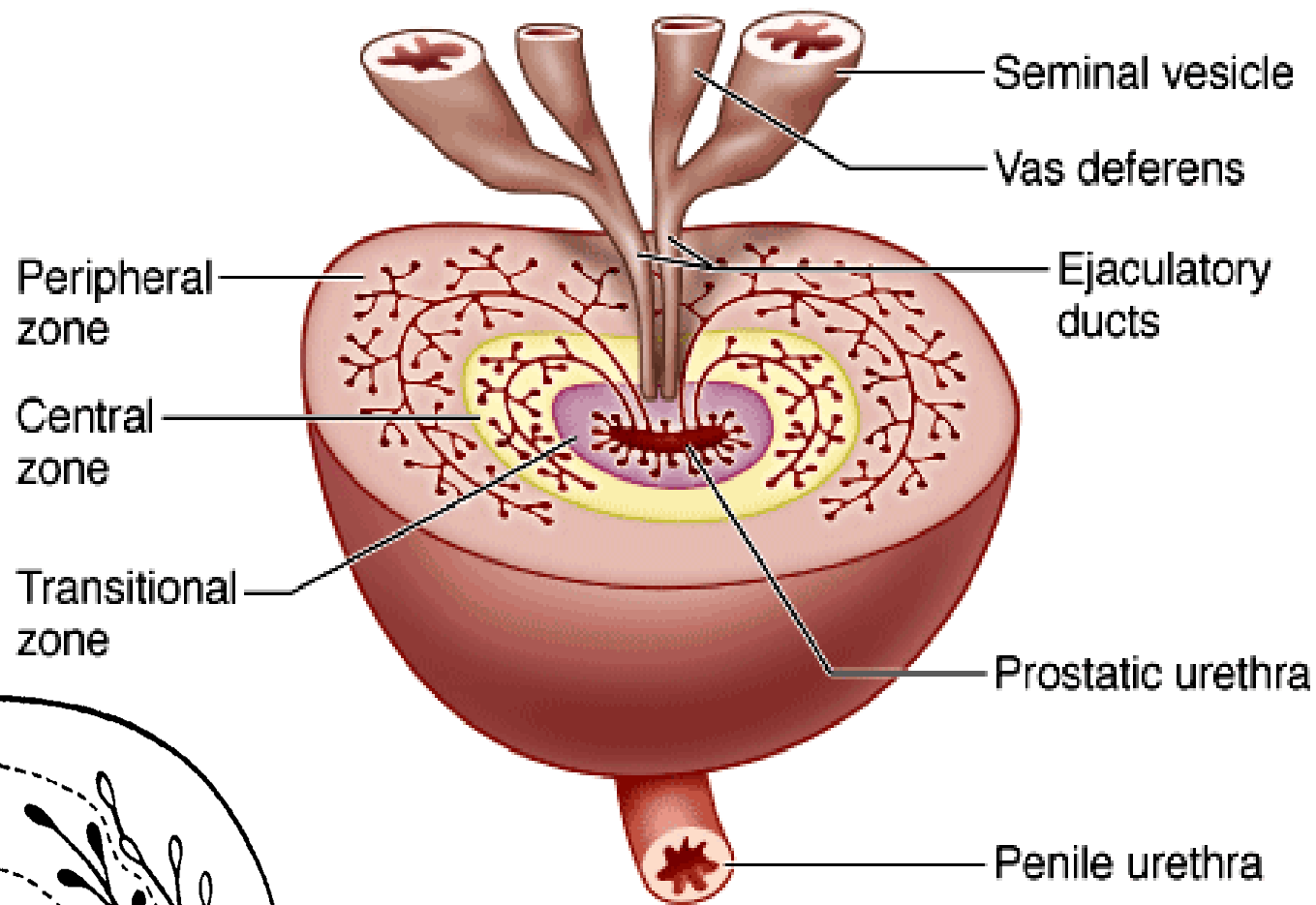
Выносящие каналы семенника
на препарате



Канал придатка семенника и его эпителий

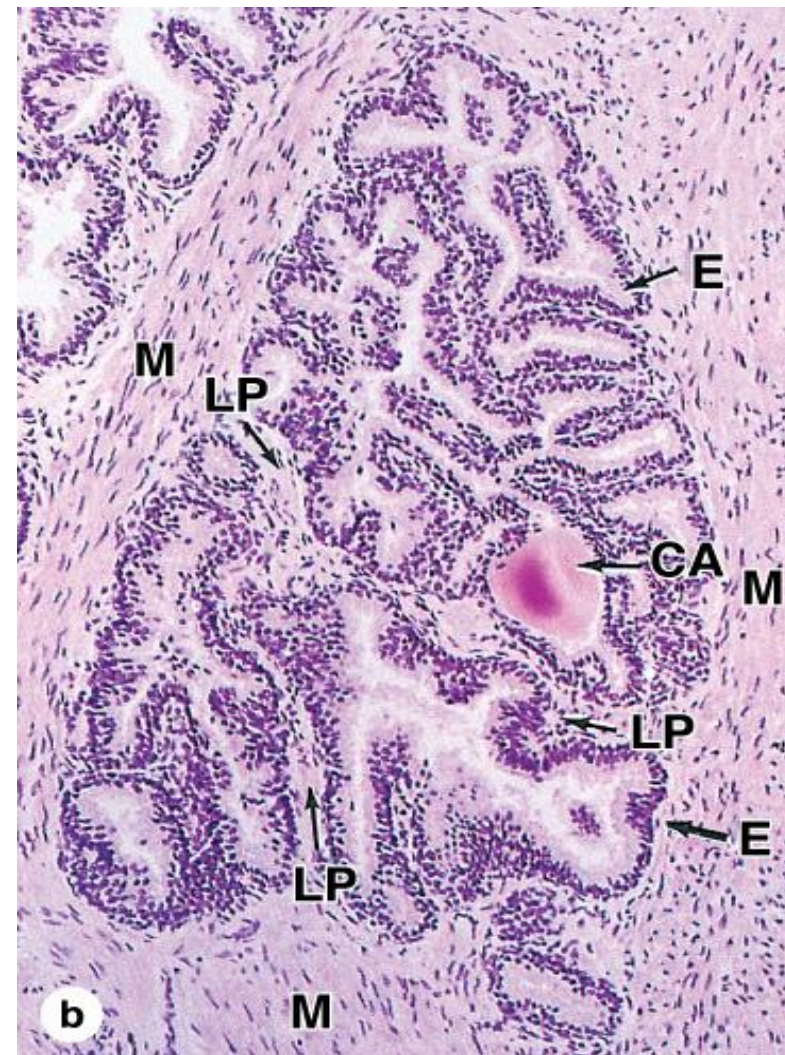
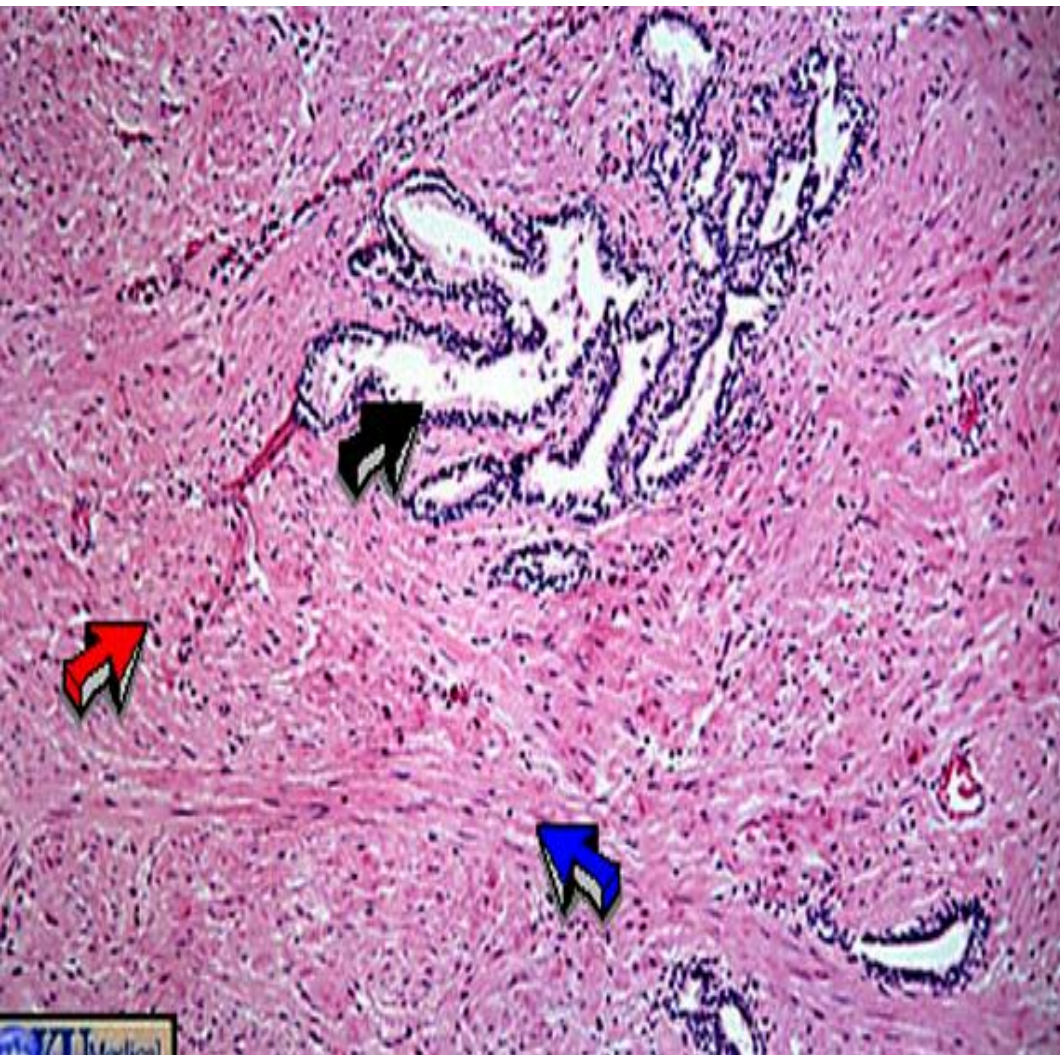


Семявыносящий проток

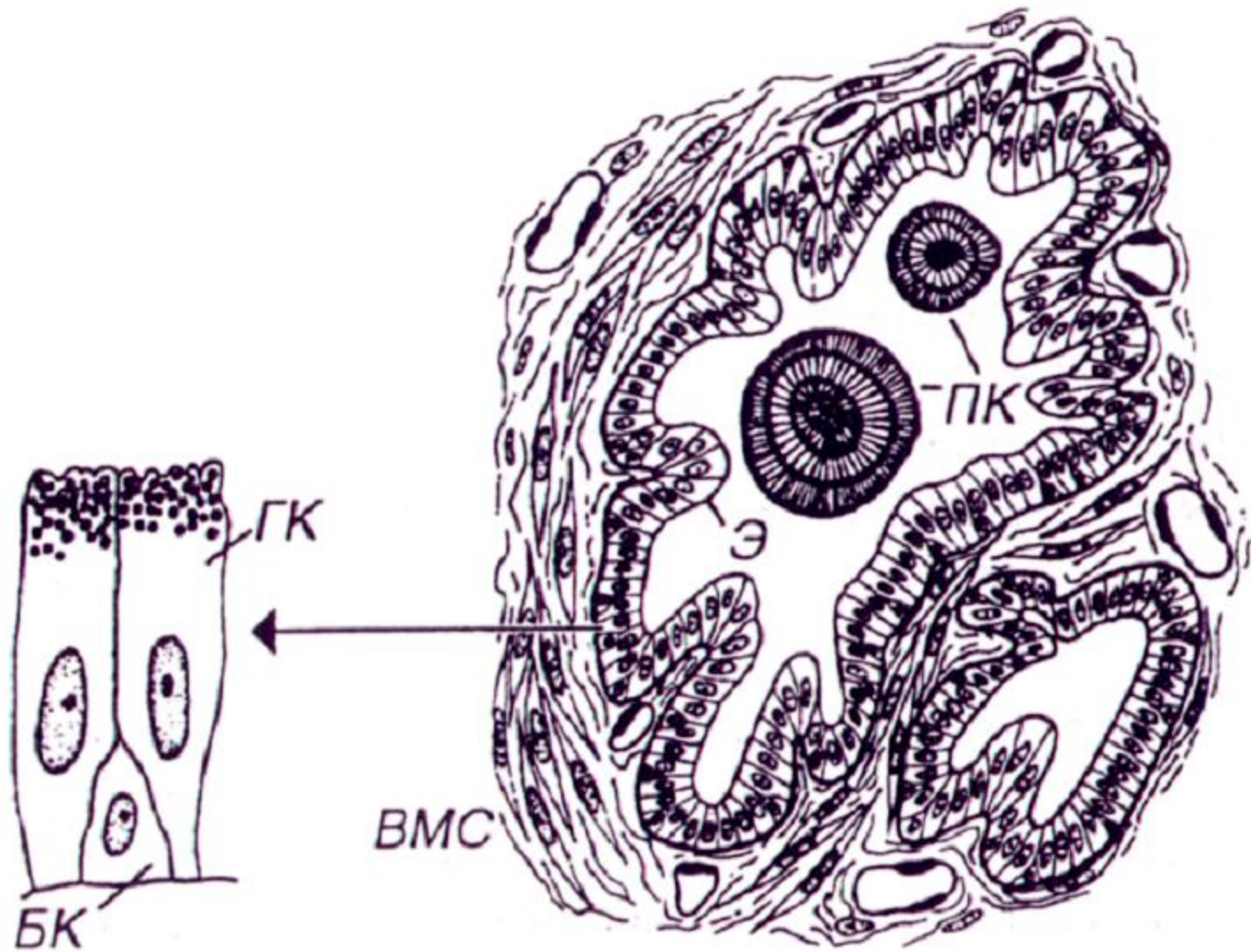


A

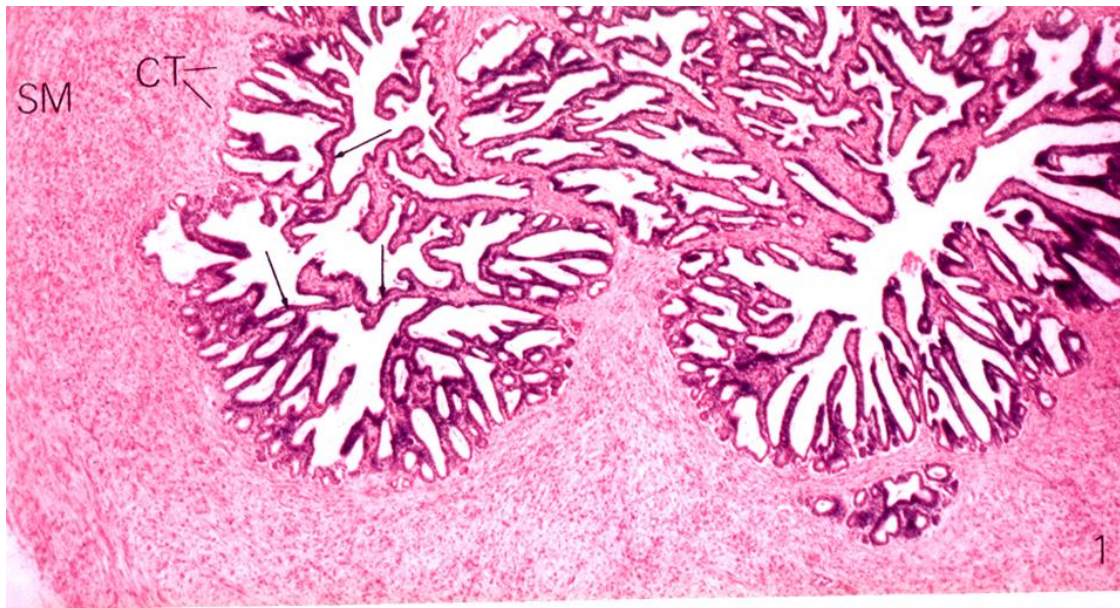
Схемы предстательной железы
и ее желез



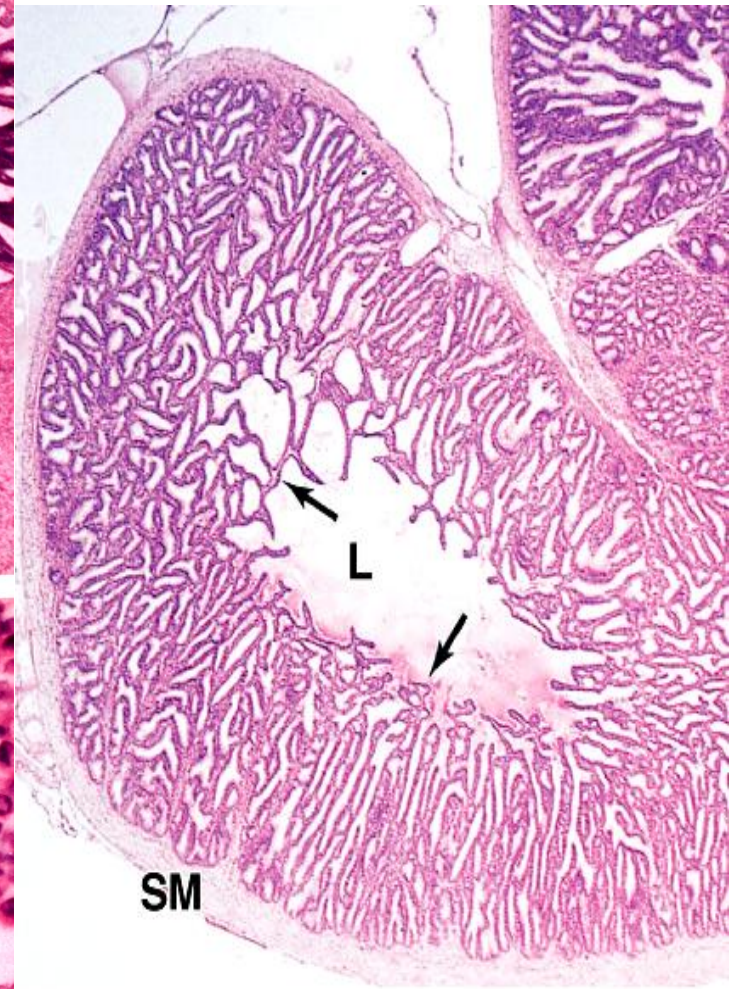
Фрагмент предстательной железы



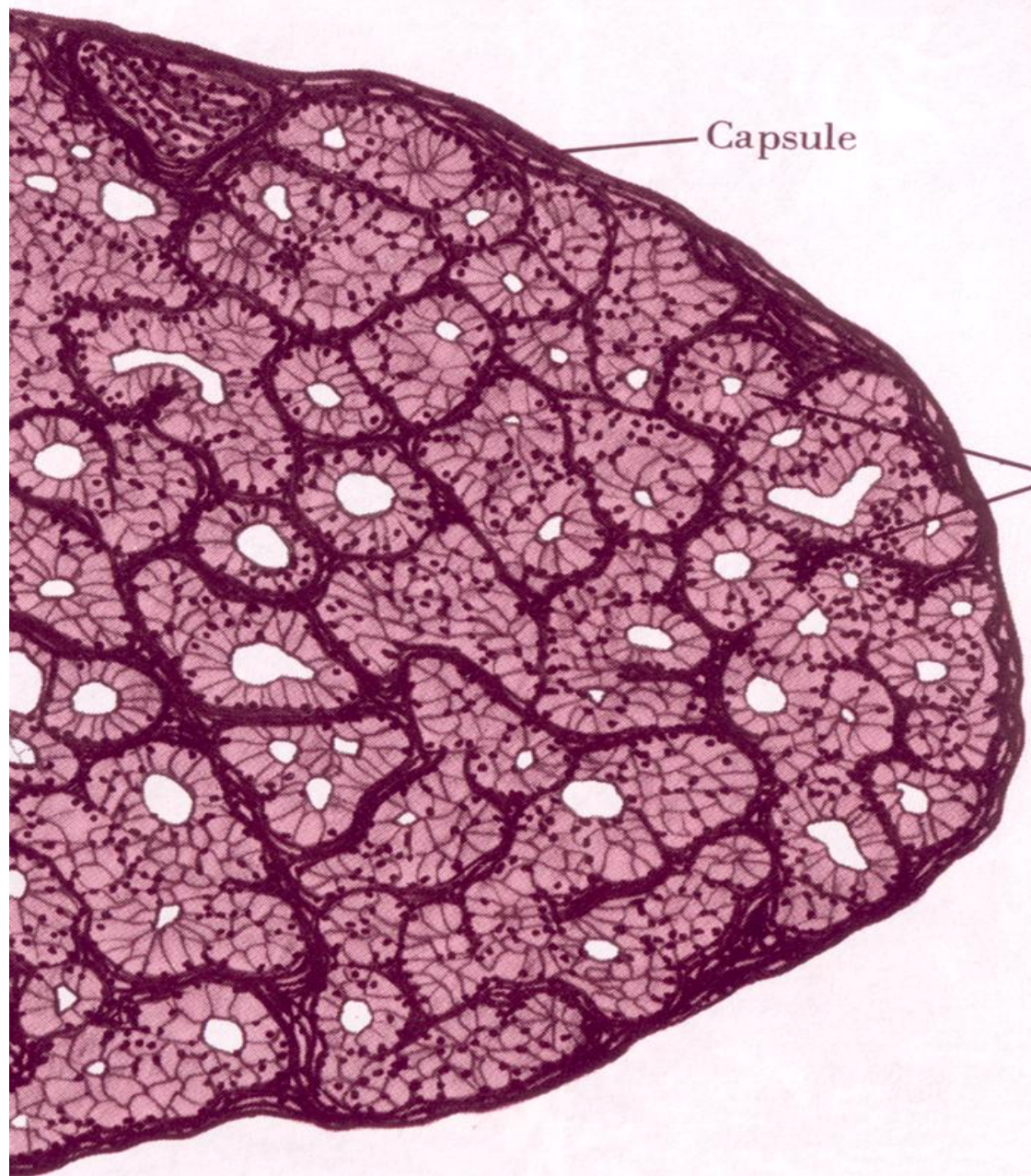
Участок предстательной железы: эпителий
и «песок» в просвете железы



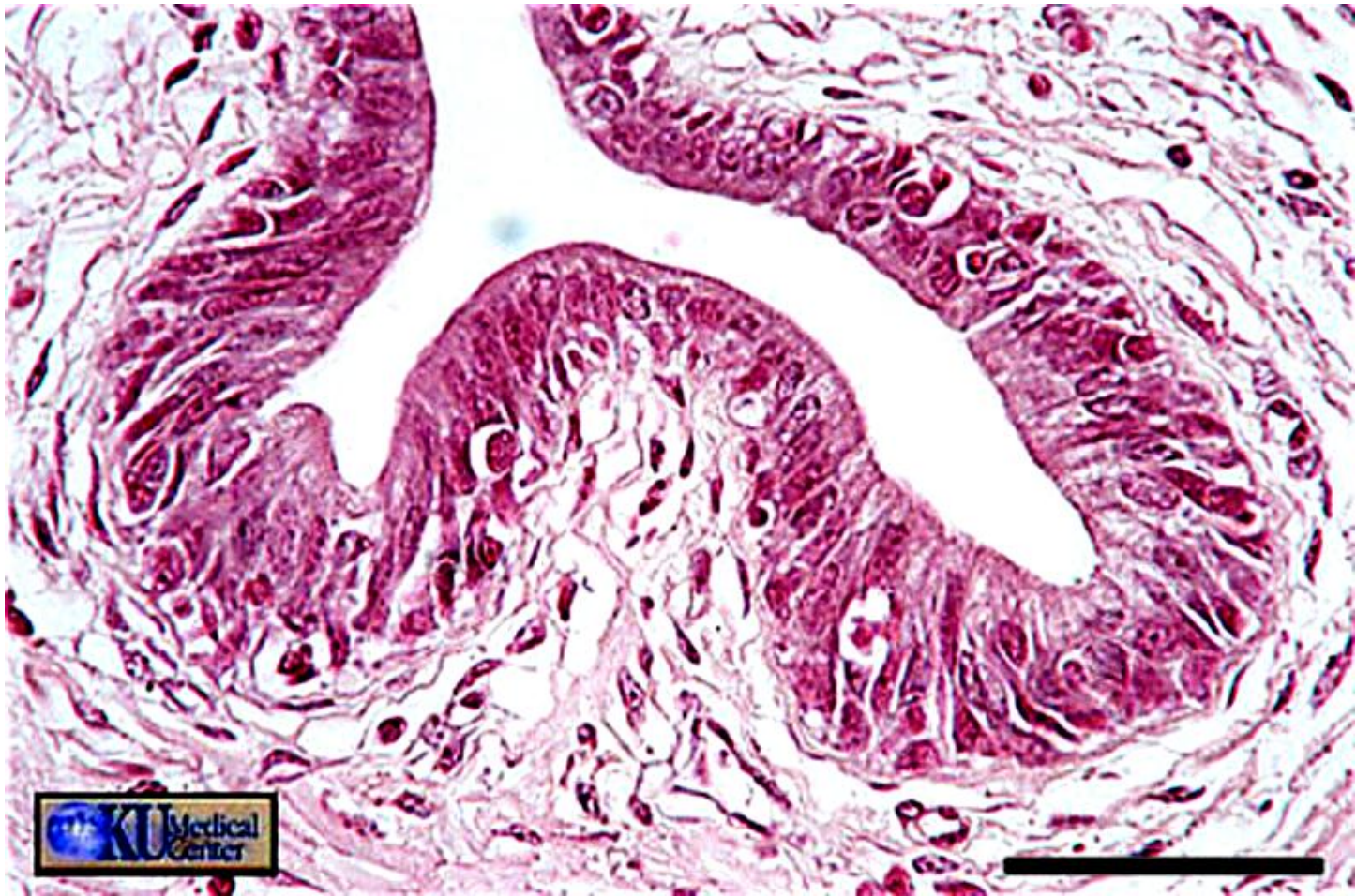
Семенной пузырьк



Секрет вязкий pH =7.2, в нем:
лактоферрин, ферменты,
фруктоза, простагландины, соли
аскорбиновой и лимонной К-Т



Бульбо - уретральная железа



Мужская маточка