

НОВОСИБИРСКИЙ ГОСУДАРСТВЕННЫЙ УНИВЕРСИТЕТ
ВЫПУСКНАЯ КВАЛИФИКАЦИОННАЯ РАБОТА БАКАЛАВРА

Разработка структуры корпоративной сети медицинских учреждений

Усова Яна, группа 9202
Научный руководитель:
Исаева Надежда Александровна
к.э.н., доцент

Задачи:

- Рассмотреть «Единую регистратуру Новосибирской области»;
- провести анализ роли корпоративных сетей в сфере ИТ;
- изучить особенности построения корпоративных сетей;
- рассмотреть параметры качества сети;
- разработать структуру сети;

Современное положение



Единая регистратура Новосибирской области

[Вопросы и ответы](#) | [Документы](#)

НОВОСТИ РАСПИСАНИЕ **ЗАПИСЬ НА ПРИЕМ** ИНФОРМАЦИЯ

Yana
[Личный кабинет](#) [Выйти](#)

Поиск по ЛПУ

Поиск по адресу проживания

Пользователь Врач

Yana

Поликлиника

Офтальмолог

ГБУЗ НСО "Консультативно-диагностическая поликлиника №2" - ВЗРОСЛЫЕ

Участок

№12

← Предыдущая неделя

Следующая неделя →

Врач Ф.И.О.	Сб 20 апреля	Вс 21 апреля	Пн 22 апреля	Вт 23 апреля	Ср 24 апреля	Чт 25 апреля	Пт 26 апреля
ЛАВРУХИНА ОЛЬГА ВЛАДИМИРОВНА ГБУЗ НСО "Консультативно-диагностическая поликлиника №2" - ВЗРОСЛЫЕ			08:00-14:00 (8)	14:00-20:00 (8)			
ТАРАСОВ МИХАИЛ АЛЕКСЕЕВИЧ ГБУЗ НСО "Консультативно-диагностическая поликлиника №2" - ВЗРОСЛЫЕ			08:00-12:00 (0)	14:00-17:00 (0)	08:00-14:00 (0)		08:00-14:00 (0)

- Запись возможна

- Запись невозможна

- Ваша запись

(x) - Количество свободных талонов

Если Вам не удалось записаться через сайт www.zdravnsk.ru - обратитесь в лечебное учреждение по месту проживания. Приносим свои извинения!

Внимание!

Ответственность за наличие и достоверность расписания работы врачей и наличие свободного времени для записи на прием на веб-узле www.zdravnsk.ru несут руководители медицинских учреждений.

Администрация веб-узла www.zdravnsk.ru за наличие и достоверность расписания работы врачей и наличие свободного времени для записи на прием

Корпоративная сеть

- Корпоративная сеть — коммуникационная система, принадлежащая и/или управляемая единой организацией в соответствии с правилами этой организации.
- Корпоративную сеть необходимо рассматривать с трех точек зрения:
 - структурной
 - функциональной
 - системно-технической.



Роль корпоративных сетей

- Быстрый доступ к информации
- Анализ состояния
- Управление процессами
- Обмен документами
- Автоматизированное наблюдение
- Управление ресурсами

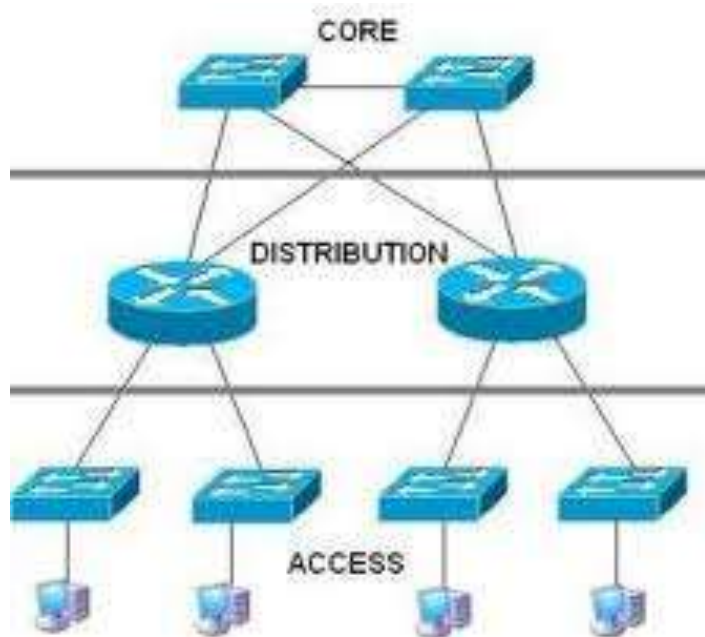
Особенности проектирования корпоративных сетей

- Расширяемость – интеграция отдельных компонентов.
- Масштабируемость – увеличение количества узлов.
- Производительность – обеспечение значений параметров производительности.
- Управляемость – обеспечение централизованного управления.
- Надежность – обеспечение безотказной работы.
- Безопасность – обеспечение защиты данных.

Параметры качества

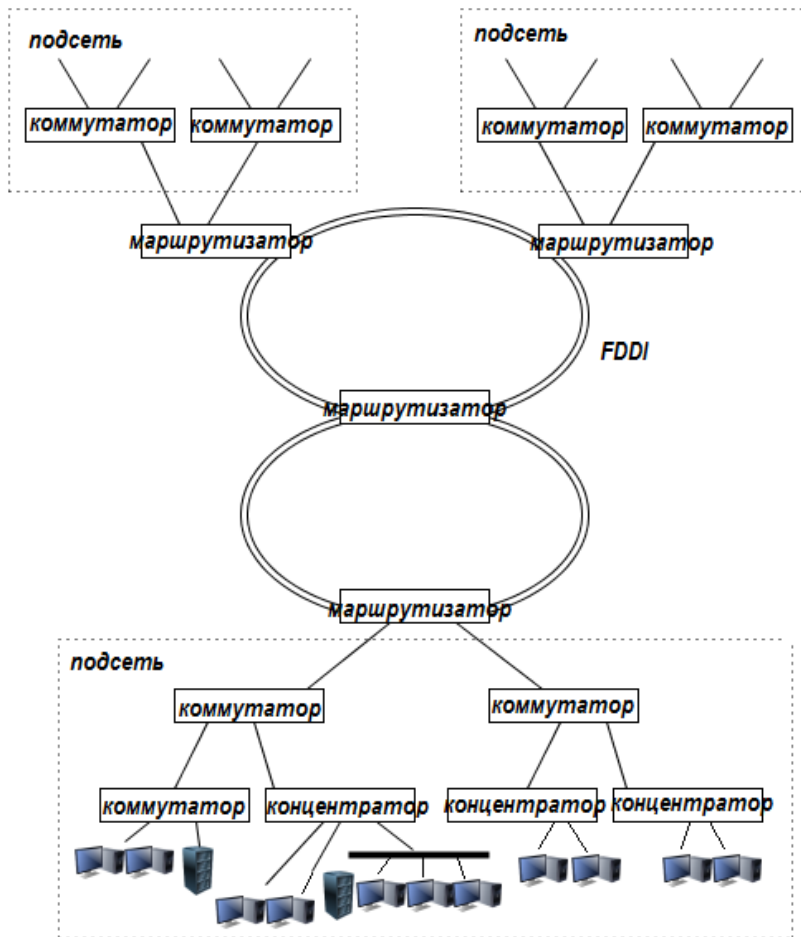
- Пропускная способность – объем информации в единицу времени;
- Реакция на характеристики трафика – изменение нагрузки на сеть в зависимости от характеристик профиля трафика;
- Время доставки – время двойного хода;
- Неравномерность времени доставки;

Трехуровневая иерархическая модель



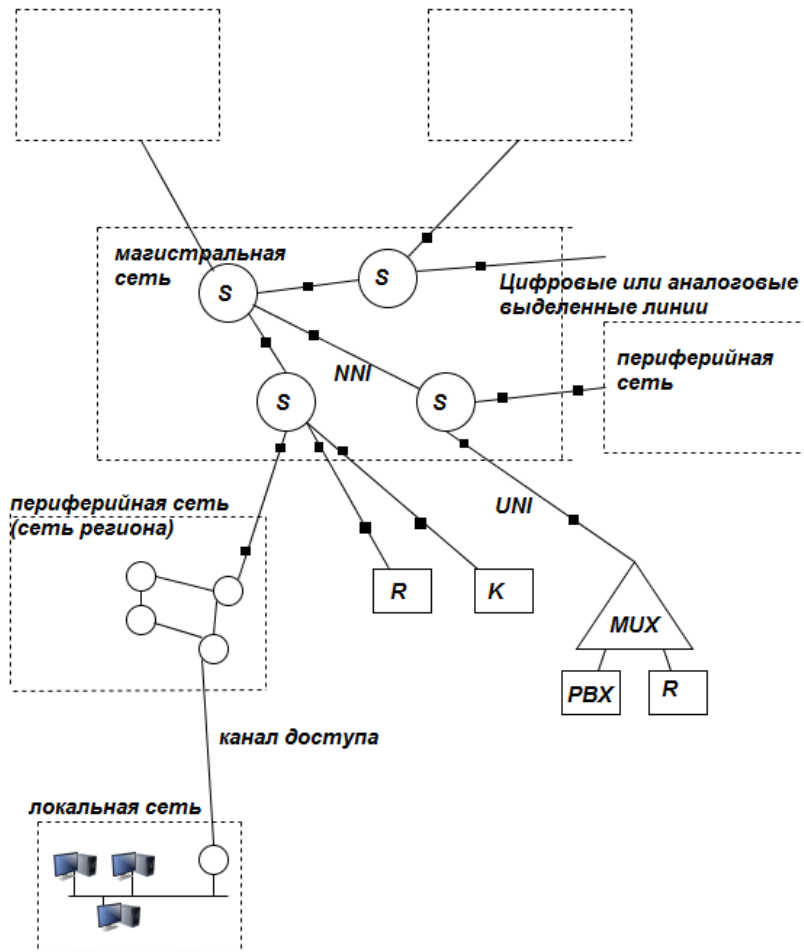
- Уровень ядра – высокоскоростная передача сетевого трафика и скоростной коммутации пакетов.
- Уровень распределения – суммирование маршрутов для уменьшения сетевого трафика на верхних уровнях сети.
- Уровень доступа – подключения к глобальной сети отдельных пользователей и локальных сетей

Структура локальной сети



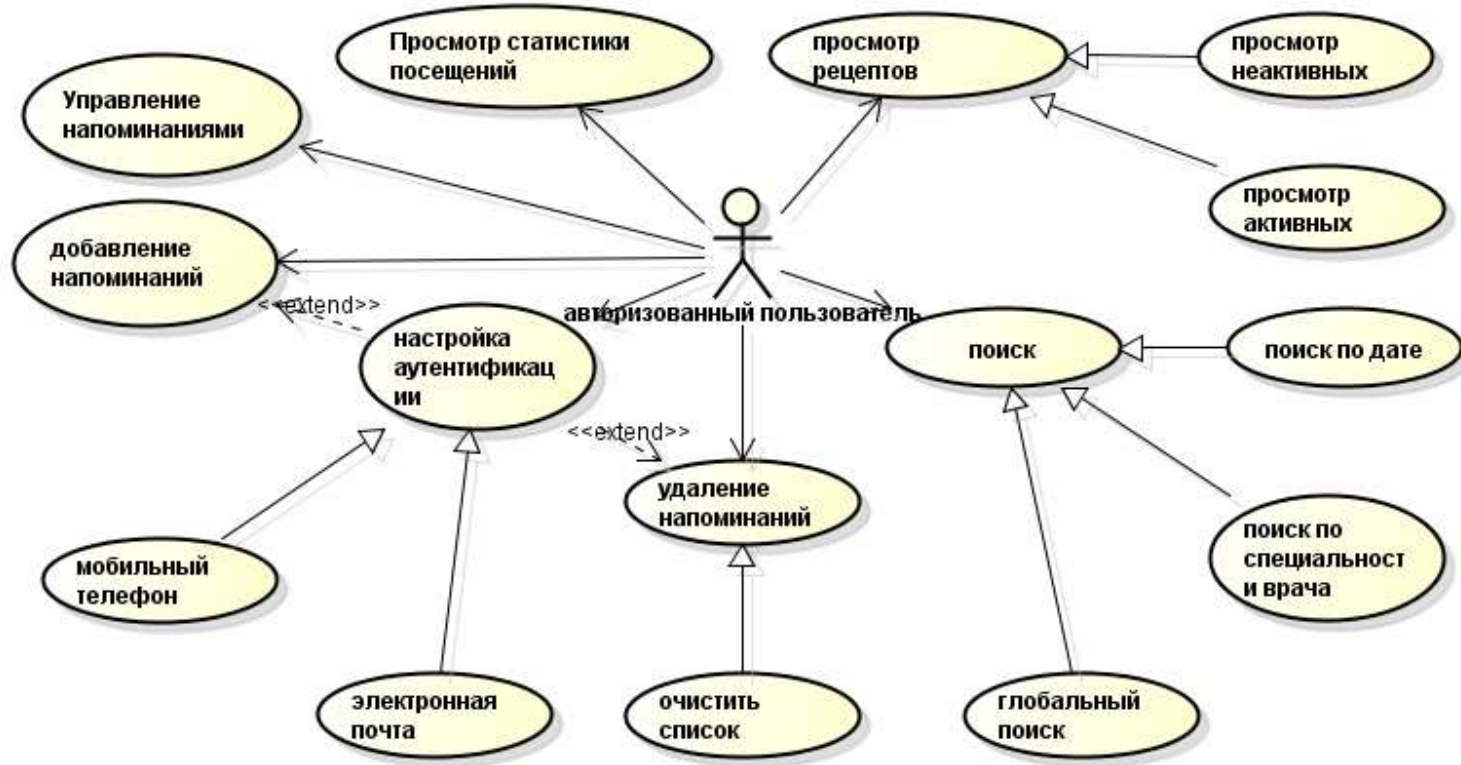
- Корпоративная сеть использует оборудование общественной глобальной сети, их услуги, но часть дополняет своими собственными.
- Структура локальной сети состоит из подсетей, объединенных магистралью, включающих два кольца FDDI и 4 маршрутизатора.

Структура глобальной сети



- В основе структуры глобальной сети лежат некоммутируемые каналы связи, которые соединяют коммутаторы глобальной сети.
- В местах где требуется ответвление или соединение потоков данных или магистральных сетей устанавливаются коммутаторы.

Основные функции приложения



Средства разработки

- Язык программирования Java
- Среда разработки IntelliJ IDEA
- Технология JSP
- Сервер приложений GlassFish
- Фреймворк Apache Maven

Просмотр рецептов

Усова Яна Александровна

Выйти

Мои рецепты

Напоминания

Поиск

Статистика

Дата	Врач	Специальность	Рецепт	Применение
19.05.13	Лаврухина	офтальмолог	Капли для глаз	Каждый день перед сном в течении 1 месяца
31.05.13	Копылова	терапевт участковый	Витамины "Алфавит"	3 раза в день в течении 2-х недель

Поиск

Усова Яна Александровна

Выйти

Мои рецепты

Напоминания

Поиск

Статистика

Обычный поиск

Поиск

Расширенный поиск

Дата

Врач

Название

Поиск

Просмотр статистики

Усова Яна Александровна

Выйти

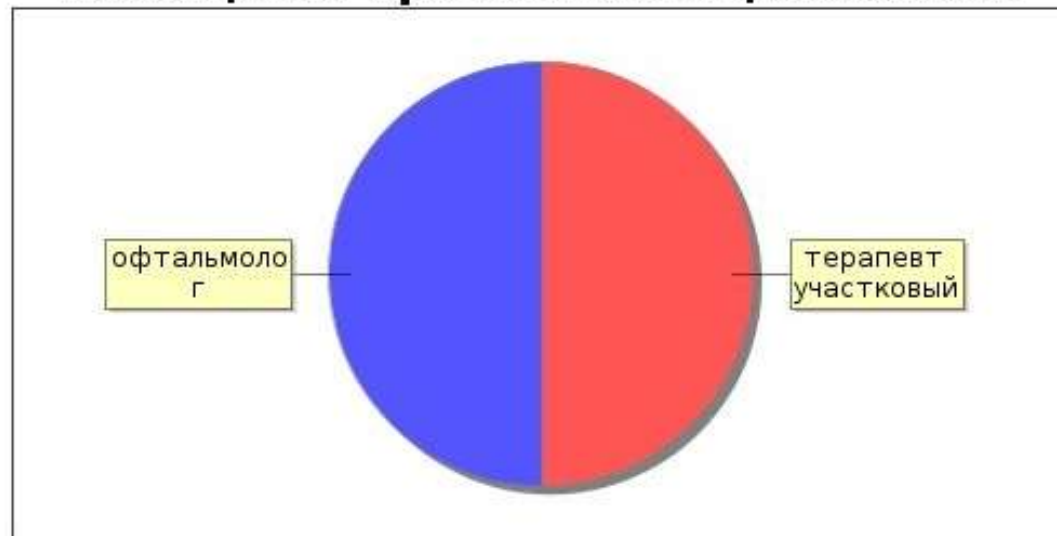
Мои рецепты

Напоминания

Поиск

Статистика

Посещения врачей по специальности



офтальмолог

терапевт
участковый

● терапевт участковый ● офтальмолог

Благодарю за внимание!